

Compresseur / Compressor
Code tension / Voltage code : FZ

AE2425Z-FZ3C

Froid commercial négatif (BP)
Low back pressure commercial application

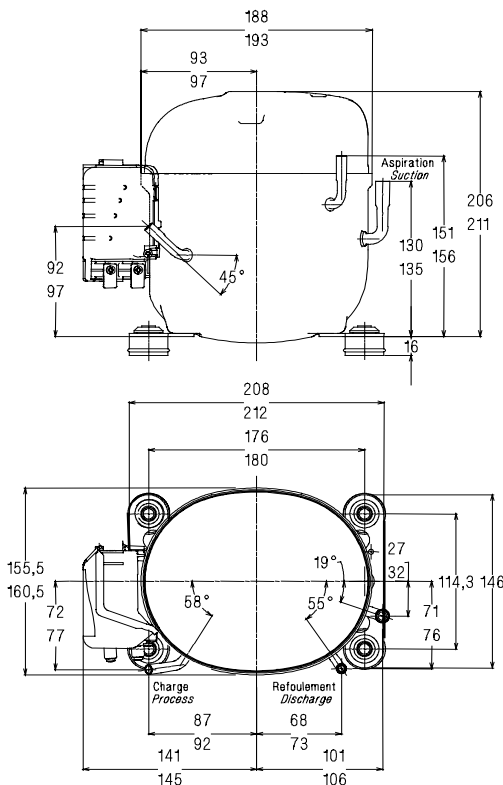
220-240V / 50Hz - 1~

R404A



N° 122US-FZ - ind b

Conditions <i>Conditions</i>	fréquence <i>frequency</i>	Prod frigorifique nominale / <i>nominal refrigerating capacity</i>			Puis. sonore <i>Sound level</i>
		Watts	Kcal/h	BTU/h	
EN12900*	50 Hz	329	283	1122	ISO 3745 / ISO 3743-1
					54 dBA



Cylindrée / *Displacement* : 12.01 cm³
 Poids net / *Net weight* : 11.7 Kg
 Charge en huile / *Oil charge* : 380 cm³
 Type d'huile / *Oil type* : P.O.E /
 Détente / *Expansion device* : Capillaire/Détendeur
Capillary/Exp° valve
 Refroidissement / *Cooling* : Ventilé / *Forced*
Ventilated

Résistance à 20° C / *Windings resistances at 20° C*
 Phase princ. / *Main Winding* : 4.6 Ohms
 aux. / *Auxiliary Winding* : 11.9 Ohms

Intensité / *Current*
 nom. / *Rated current RLA* : 2.3 A
 max. / *Max current* : 4.2 A
 dém. / *Start current LRA* : 18.4 A

Ap. Electrique / *Electrical equipment* : CSR

Protecteur / *Overload* : MST28APK
 Temporisation / *Time check* : 7.5s - 14s / 12.2 A
 T° ouverture / *Opening temp.* : 105° C
 fermeture / *Closing temp.* : 61° C
 Option / *optional* :

Relais potentiel / *Potential relay* : 3ARR3*6AE*
 enclenchement / *Pick up* : 318/347V
 déclenchement / *Drop out* : 60/121V
 Option / *optional* : RVA4AQ**

Condensateur dém. / *Start capacitor* : 88 µF / 250 V
 Condensateur Perm. / *Run capacitor* : 7.5 µF / 400 V

* EN12900: T°cond.+40°C / T°évap.-35°C / T°gas aspirés. +20°C /
Sous refroidissement. OK

* EN 12900 : Cond. T° +40°C / Evap. T° -35°C / Return gas T° +20°C /
Subcooling. OK

Pour conduites Ø ext / *For tubing O.D.*

Aspiration <i>Suction</i>	Refolement <i>Discharge</i>	Charge <i>Process</i>
9.5 (3/8")	6.35 (1/4")	6.35 (1/4")

Les caractéristiques données dans cette fiche technique peuvent évoluer sans avis préalable, avec les améliorations que 'TECUMSEH EUROPE' entend toujours apporter à sa production.
 'TECUMSEH EUROPE', in a constant endeavour to improve its products reserves the right to change any information contained in this leaflet without prior warning.



AE2425Z-FZ3C	Tension FZ : 220 - 240V 1~ 50 Hz	R404A	N°122US-FZ	Ind b
---------------------	----------------------------------	-------	------------	-------

Les performances sont données dans les conditions EN 12900 : Elles sont certifiées uniquement en 50 Hz	Gaz aspirés : 20°C Sous refroidissement : 0°K
The performance data are in EN 12900 conditions : They are only certified in 50 Hz	Return gas : 20°C Subcooling : 0°K

© Tecumseh Europe

50 Hz R404A									
4 T condensation	5 T évaporation	(°C)	-40	-35	-30	-25	-20	-15	-10
30	1 P frigorifique	(W)	296	402	530	680	856	1059	1293
	2 P absorbée	(W)	272	311	353	395	437	476	512
	3 I absorbée	(A)	1.55	1.7	1.86	2.02	2.19	2.38	2.57
40	1 P frigorifique	(W)	234	329	441	572	723	899	1100
	2 P absorbée	(W)	281	323	369	419	470	522	572
	3 I absorbée	(A)	1.55	1.73	1.93	2.13	2.35	2.57	2.8
50	1 P frigorifique	(W)		255	351	461	588	734	902
	2 P absorbée	(W)		334	384	439	498	560	623
	3 I absorbée	(A)		1.76	1.99	2.23	2.49	2.75	3.02
60	1 P frigorifique	(W)			259	348	450	566	700
	2 P absorbée	(W)			401	460	525	596	671
	3 I absorbée	(A)			2.04	2.32	2.62	2.91	3.22

1 = refrigerating capacity 2 = watt input 3 = current 4 = condensing temperature 5 = evaporating temperature

Nota : Les caractéristiques données dans cette fiche technique peuvent évoluer sans avis préalable, avec les améliorations que "TECUMSEH EUROPE" entend toujours apporter à sa production.

Note : "TECUMSEH EUROPE", in a constant endeavour to improve its products reserves the right to change any information contained in this leaflet without prior warning.