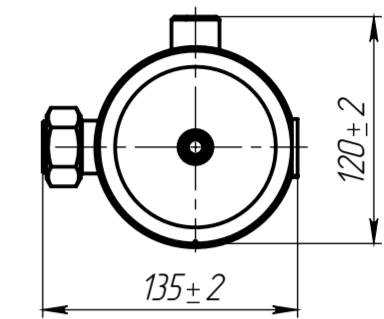
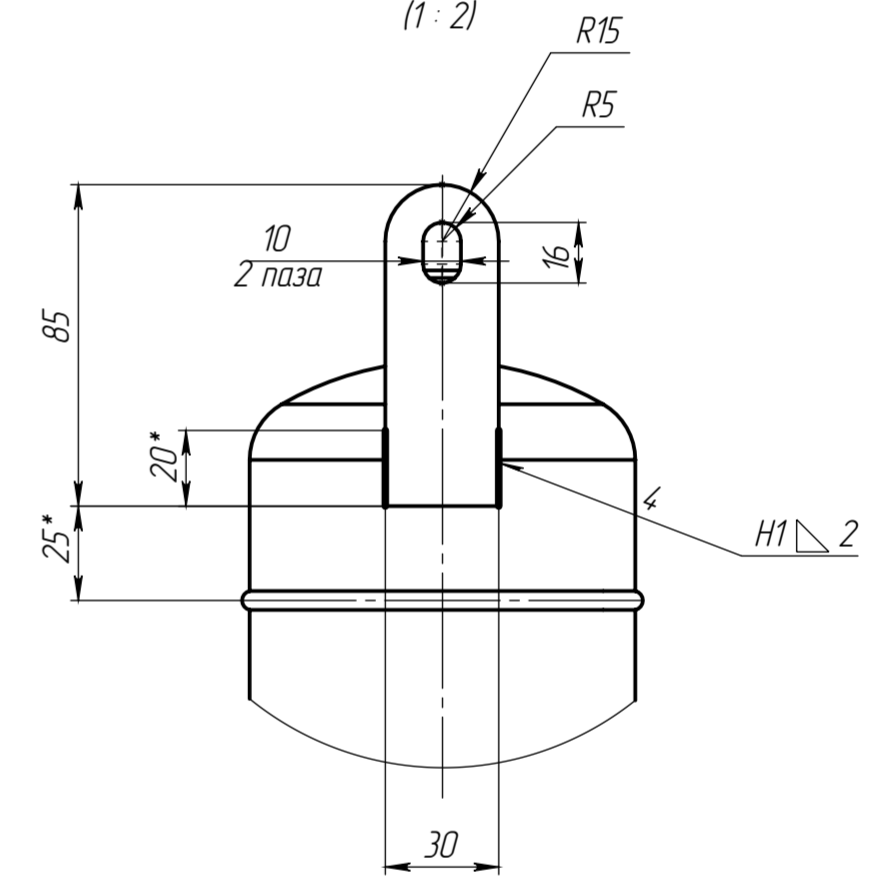


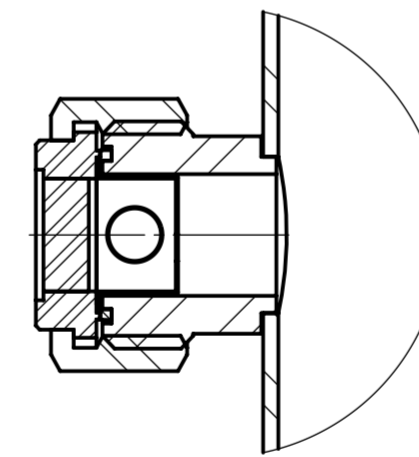
ВИД А



МЕСТНЫЙ В
(1:2)



МЕСТНЫЙ Д
МАСШТАБ 1:1



Перв. примен.

Подпись и дата

Инв. № дубл.

Взам. инв. №

Подпись и дата

Инв. № подл.

Техническая характеристика			
1	Рабочее давление	МПа (кгс/см ²)	2,8(28)
2	Расчетное давление	МПа (кгс/см ²)	2,8(28)
3	Пробное давление	МПа (кгс/см ²)	3,7 (37)
4	Расчетная температура стенки	°С	+120
5	Минимально допустимая отрицательная температура стенки, находящаяся под давлением	°С	-10
6	Характеристика рабочей среды (по ГОСТ 12.1.007-76)	класс	IV малоопасный
7	Классификация сосуда (по ГОСТ Р 52630-2012)	группа	3
8	Срок службы, не менее	лет	8
9	Внутренний объем	л	4,4

Технические требования	
1	Сварные швы по ГОСТ 16037-80. Проволока Св 08 Г2С ГОСТ 2246-70. Сварку производить по РД 26-17-051-85
2	В сварных соединениях не допускаются:
2.1	Трещины всех видов и направлений, в том числе микротрещины
2.2	Свищи и пористость поверхности шва и подрезы
2.3	Непрояры расположенные в сечении сварного соединения
2.4	Поры, шлаковые и вольфрамовые включения выявленные при дефектоскопии
2.5	Наплывы, прожоги и не заплавленные кратеры
3	На поверхности деталей не допускаются брызги металла от сварки
4	При сборке заусенцы удалить, острые кромки притупить
5	На поверхности обечайки и днищ не допускаются риски, забоины, царапины, раковины и другие дефекты величиной более 10% от толщины стенки
6	Ресивер испытать на прочность давлением жидкости Р _{исп} 3,7 МПа (37 кгс/см ²) в течение 30 мин / давлением воздуха Р _{исп} 3,4 МПа (34 кгс/см ²) в течение 15 мин. Падение давления и деформация сосуда не допускаются
7	Покрытие - полиэфирная порошковая краска. Цвет согласно пожеланиям заказчика

- *Размеры для справок
- **Размеры по осям пазов
- Момент затяжки гайки смотрового глазка - 105 Нм.
- Все патрубки и штуцера заглушить транспортными заглушками

Изм.	Лист	№ докум.	Подп.	Дата
Разраб.				
Проб.				
Т.контр.				
Гл. инж.				
Н.контр.				
Утв.				

BC-OR-5				
Ресивер масляный		Лит.	Масса	Масштаб
Сборочный чертеж			3,4	1:4
		Лист 1	Листов 1	
TM Becool				