

HGX34e/145-4 S CO2

Двигатель: 220-240V Δ / 380-420V Y -3- 50Hz

Хладагент: R744

Тема: Предварительный расчет

Эксплуатационные характеристики

Применение: Охлаждение и кондиционирование

Хладагент	R744	Холодопроизв. компрессора	22,30 kW
Т расчетная	Т точки росы	Холодопроизв. испарителя	22,30 kW
Напряжение питания	50 Hz, 400 V	Потребляемая мощность	5,37 kW
Частота сети	50 Hz	Потребляемый ток (400 V)	11,00 A
Температура кипения	-35,0 °C	Коэффициент (COP/EER)	4,14
<i>Давление кипения (абс.)</i>	<i>12,02 bar</i>	Производительность конденсатора	27,60 kW
Температура конденсации	-5,0 °C	Массовый расход	0,086 kg/s
<i>Давление конденсации (абс.)</i>	<i>30,46 bar</i>	Температура в конце сжатия	55,2 °C ¹⁾
Перегрев на всасывании	10 K		
Переохлаждение (вне конденсатора)	0 K		
Полезный перегрев	100%		

1) Температура в конце сжатия является расчетным значением. Дополнительное охлаждение и тепловыделения здесь не учитываются. Возможны отклонения (особенно это касается режима шоковой заморозки) в сравнении с реально измеренными значениями.

Возможны изменения без предварительного уведомления

Кому: Промышленная Холодильная
Компания info@phk-holod.ru

От кого:

26.10.2022
стр. 1 из 8

VAP 11.12.0

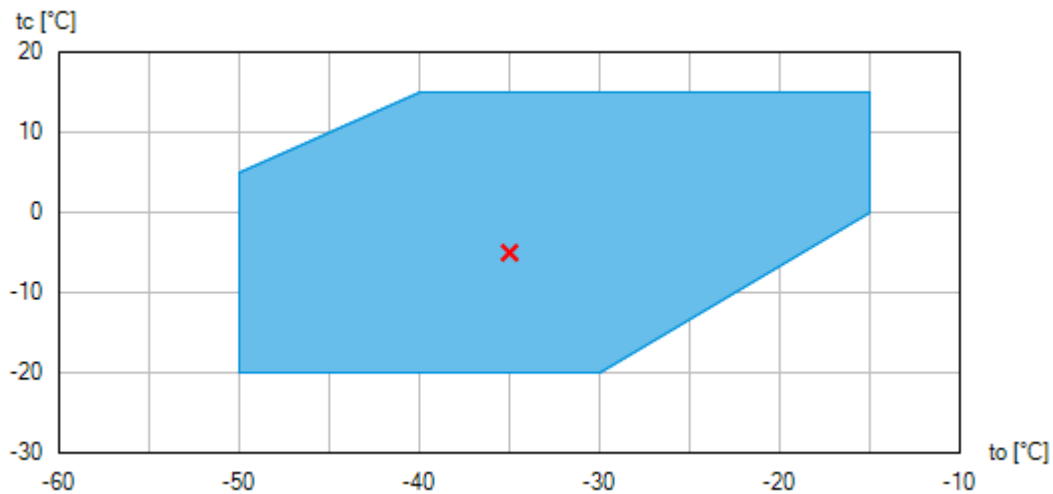
HGX34e/145-4 S CO2

Двигатель: 220-240V Δ / 380-420V Y -3- 50Hz

Хладагент: R744

Тема: Предварительный расчет

Пределы применения



 Применение без ограничений

По диаграммам границ применения определяется рабочий диапазон компрессоров. Необходимо учитывать значение выделенных участков. Не рекомендуется длительная работа в пограничных диапазонах. Axis values refer to dew point (saturated vapour line).

Возможны изменения без предварительного уведомления

Кому: Промышленная Холодильная
Компания info@phk-holod.ru

От кого:

26.10.2022
стр. 2 из 8

VAP 11.12.0

HGX34e/145-4 S CO2

Двигатель: 220-240V Δ / 380-420V Y -3- 50Hz

Хладагент: R744

Тема: Предварительный расчет

Технические характеристики

Число цилиндров / Ø цилиндра / ход поршня	4 / 41,5 mm / 27 mm
Объемная подача 50/60Гц (1450/1740 1/мин)	12,70 / 15,20 m ³ /h
Напряжение питания ¹⁾	220-240V Δ / 380-420V Y -3- 50Hz
	265-290V Δ / 440-480V Y -3- 60Hz
Макс. рабочий ток ²⁾	26,3 / 15,2 A
Макс. потребляемая мощность ²⁾	8,8 kW
Пусковой ток (с заблокированным ротором) ²⁾	169,0 / 98,0 A
Защита электродвигателя	INT69 G
Класс защиты: клем. коробка	IP 66
Вес	103 kg
Частотный диапазон ³⁾	25 - 70 Hz
Макс. допустимое избыточное давление (LP/HP) ⁴⁾	40 / 55 bar
Присоединение линии всасывания SV	28 mm - 1 1/8 "
Присоединение линии нагнетания DV	22 mm - 7/8 "
Смазка	Масляный насос
Тип масла R744	BOCKlub E85
Заправка масла	1,3 Ltr.
Габаритные размеры длина / ширина / высота	572 / 322 / 318 mm
Уровень звуковой мощности L _{WA} ⁵⁾	71 db(A) @ -35 °C / -5 °C / 10 K
	74 db(A) @ -35 °C / 15 °C / 10 K
Уровень звукового давления L _{pA} ⁵⁾	58 db(A) @ -35 °C / -5 °C / 10 K
	61 db(A) @ -35 °C / 15 °C / 10 K

1) Допуск (± 10%) относительно среднего значения диапазонов напряжения. Другие напряжения и ток по запросу

Все данные основаны на среднеквадратичном значении напряжения

2) - Значение макс. потребляемой мощности действительно для исправной питающей сети.

- Пусковой ток (с заблокированным ротором)

- Part winding (PW) motors: Winding 1 / Winding 1+2

- Delta/Star (Δ/Y) motors: Δ / Y

- Учитывайте макс. рабочий ток и макс. потребляемую мощность для подбора контакторов, кабелей и автоматов защиты. Автоматы защиты: категория применения AC3.

3) Максимально допустимый рабочий ток компрессора (I_{max}) не должен быть превышен. Соблюдайте указания по применению преобразователей частоты компрессора (см. руководство по монтажу или программу выбора).

4) LP = низкое давление
HP = высокое давление

Возможны изменения без предварительного уведомления

Кому: Промышленная Холодильная
Компания info@phk-holod.ru

От кого:

26.10.2022
стр. 3 из 8

VAP 11.12.0

HGX34e/145-4 S CO2

Двигатель: 220-240V Δ / 380-420V Y -3- 50Hz

Хладагент: R744

Тема: Предварительный расчет

- 5) Declared dual-number noise emission values are in accordance with ISO 4871. The corresponding uncertainty to the sound power level is $K_{WA} = 2,5$ dB and to the sound pressure level is $K_{pA} = 2,5$ dB. The values are valid for 50 Hz with the refrigerant R744 at the standard rating points according to EN 12900.
- A-weighted sound power level L_{WA} (re 1 pW), in decibel. To determine the values, measurement methods of the ISO 3740 standard with accuracy class 2 or higher were used.
 - A-weighted sound pressure level L_{pA} (re 20 μPa), in decibel. The values are calculated from the sound power level in accordance with ISO 11203: $L_{pA} = L_{WA} - Q_2$ at a distance of $d = 1$ m to the reference box.

Возможны изменения без предварительного уведомления

Кому: Промышленная Холодильная
Компания info@phk-holod.ru

От кого:

26.10.2022
стр. 4 из 8

VAP 11.12.0

HGX34e/145-4 S CO2

Двигатель: 220-240V Δ / 380-420V Y -3- 50Hz

Хладагент: R744

Тема: Предварительный расчет

Эксплуатационные характеристики

Применение: Охлаждение и кондиционирование

T расчетная: T точки росы

Частота сети: 50 Hz

Напряжение: 400 V

Перегрев на всасывании: 10 K

Переохлаждение (вне конденсатора): 0 K

tc [°C]		to [°C]									
		-15,0	-20,0	-25,0	-30,0	-35,0	-40,0	-45,0	-50,0		
-20,0	Q [W]				34400	28000	22500	17800	13800		
	P [kW]				2,72	3,17	3,45	3,56	3,56		
	I [A]				8,58	8,91	9,12	9,22	9,21		
-15,0	Q [W]				32200	26100	20900	16400	12600		
	P [kW]				3,58	3,92	4,09	4,11	4,00		
	I [A]				9,23	9,52	9,67	9,68	9,58		
-10,0	Q [W]			36600	30000	24200	19200	15000	11500		
	P [kW]			4,00	4,42	4,65	4,71	4,62	4,40		
	I [A]			9,58	9,98	10,20	10,30	10,20	9,96		
-5,0	Q [W]		41200	34000	27700	22300	17600	13600	10300		
	P [kW]		4,43	4,96	5,26	5,37	5,30	5,10	4,77		
	I [A]		9,98	10,50	10,90	11,00	10,90	10,70	10,40		
0,0	Q [W]	45700	38100	31300	25400	20300	15900	12300	9160		
	P [kW]	4,88	5,52	5,91	6,08	6,06	5,87	5,54	5,10		
	I [A]	10,50	11,10	11,60	11,80	11,70	11,50	11,20	10,70		
5,0	Q [W]	42100	34900	28600	23100	18300	14300	10900	8090		
	P [kW]	6,11	6,60	6,85	6,88	6,73	6,41	5,95	5,38		
	I [A]	11,80	12,40	12,70	12,70	12,50	12,20	11,60	11,00		
10,0	Q [W]	38400	31700	25800	20700	16400	12700	9580			
	P [kW]	7,34	7,68	7,78	7,67	7,37	6,92	6,32			
	I [A]	13,30	13,80	13,90	13,70	13,40	12,80	12,10			
15,0	Q [W]	34600	28400	23000	18300	14400	11100				
	P [kW]	8,57	8,75	8,70	8,44	7,99	7,39				
	I [A]	15,00	15,20	15,10	14,80	14,20	13,40				

to Температура кипения

tc Температура конденсации

Q Холодопроизв. компрессора

P Потребляемая мощность

I Потребляемый ток

Возможны изменения без предварительного уведомления

Кому: Промышленная Холодильная
Компания info@phk-holod.ru

От кого:

26.10.2022
стр. 5 из 8

VAP 11.12.0

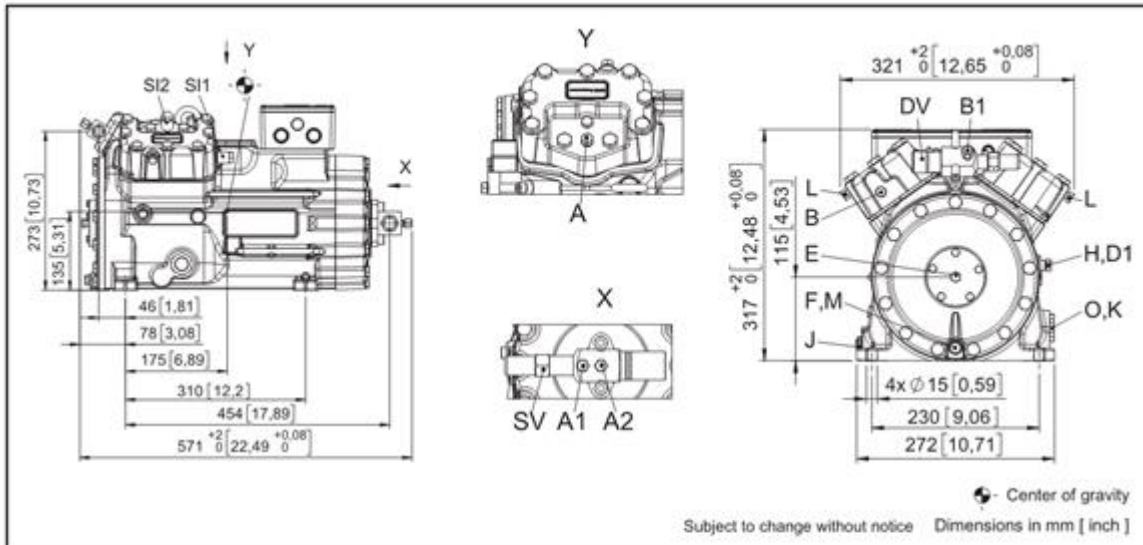
HGX34e/145-4 S CO2

Двигатель: 220-240V Δ / 380-420V Y -3- 50Hz

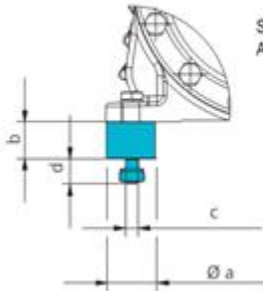
Хладагент: R744

Тема: Предварительный расчет

Размеры и подключения



Maße Zubehör / Dimensions Accessories



Schwingungsdämpfer
Anti-vibration pads

Typ / Type	∅a mm / inch	b mm / inch	c mm / inch	d mm / inch
HG12P	30 / 1,18	30 / 1,18	M8	20 / 0,79
HG22e	40 / 1,57	30 / 1,18	M10	20 / 0,79
HG34e	40 / 1,57	30 / 1,18	M10	20 / 0,79
HG44e	50 / 1,97	30 / 1,18	M12	25 / 0,98
HG56e	50 / 1,97	30 / 1,18	M12	25 / 0,98
HG66e	50 / 1,97	30 / 1,18	M12	25 / 0,98
HG88e	70 / 2,76	45 / 1,77	M12	37 / 1,46

Возможны изменения без предварительного уведомления

Кому: Промышленная Холодильная
Компания info@phk-holod.ru

От кого:

26.10.2022
стр. 6 из 8

VAP 11.12.0

HGX34e/145-4 S CO2

Двигатель: 220-240V Δ / 380-420V Y -3- 50Hz

Хладагент: R744

Тема: Предварительный расчет

SV	Запорный клапан на всасывании, труба \varnothing ¹⁾	28 mm - 1 1/8 "
DV	Запорный клапан на нагнетании, труба \varnothing ¹⁾	22 mm - 7/8 "
A	Подключение на всасывании, неблокируемое ²⁾	1/8 " NPTF
A1	Подключение на всасывании, блокируемое	7/16 " UNF
A2	Подключение на всасывании, неблокируемое	1/8 " NPTF
B	Подключение на нагнетании, неблокируемое	1/8 " NPTF
B1	Подключение на нагнетании, блокируемое	7/16 " UNF
D1	Возврат масла из маслоотделителя	1/4 " NPTF
E	Подключение манометра для измерения давления масла	1/8 " NPTF
F	Слив масла	M 12 x 1.5
H	Пробка для заливки масла	1/4 " NPTF
J	Подогреватель масла в картере	3/8 " NPTF
K	Смотровое стекло	1 1/8 " - 18 UNEF
L	Подключение защитного термостата на нагнетании ³⁾	1/8 " NPTF
M	Масляный фильтр	M 12 x 1.5
O	Подключение регулятора уровня масла	1 1/8 " - 18 UNEF
SI1	Разгрузочный клапан HP	1/8" NPTF
SI2	Разгрузочный клапан LP	1/8" NPTF

- 1) Присоединение под пайку
- 2) Возможно только с использованием дополнительного адаптера
- 3) Подключение со стороны нагнетания отсутствует

Возможны изменения без предварительного уведомления

Кому: Промышленная Холодильная
Компания info@phk-holod.ru

От кого:

26.10.2022
стр. 7 из 8

VAP 11.12.0

HGX34e/145-4 S CO2

Двигатель: 220-240V Δ / 380-420V Y -3- 50Hz

Хладагент: R744

Тема: Предварительный расчет

Изображение

Похожее изображение и/или с аксессуарами.



Возможны изменения без предварительного уведомления

Кому: Промышленная Холодильная
Компания info@phk-holod.ru

От кого:

26.10.2022
стр. 8 из 8

VAP 11.12.0