

**Copeland**



The Hermetic Choice  
Die Hermetischen  
Le choix hermétique

DWM007

#### 4 Model Nomenclature

Examples:

#### 4 Modell-Erklärung

Beispiele:

C R A Q - 0 1 5 0 - P F J - 5 2 2  
 1 2 3 4                      5                      6                      7

Q R 9 0 K 1 - T F D - 5 2 1  
 1 2                      8                      4                      6                      7

C X 2 5 K 1 - T F D - 5 5 1  
 1 2                      8                      4                      6                      7

#### 4 Désignation du modèle

Exemples:

- 1 compressor family:  
   C = 2 cylinder  
   Q = 4 cylinder
- 2 high/medium temperature  
   R = mineral oil  
   X = ester oil
- 3 indication of theoretical displacement, alphabetically ascending
- 4 model variation
- 5 motor size
- 6 motor version
- 7 bill of material number  
CR/QR (R22):  
   520: brazing stub tubes for QR line  
   521: Rotalock threaded spuds for QR line  
   522: brazing stub tubes for CR line  
   523: Rotalock threaded spuds for CR line  
   551: Rotalock threaded spuds, oil sight glass  
   570: Rotalock threaded spuds, Rotalock threaded spuds for oil- and suction gas equalization (QR-TANDEM), oil sight glass  
CX/QX (R134a):  
   551: Rotalock threaded spuds, oil sight glass
- 8 nominal capacity in BTU/h at 60 Hz and ARI conditions (see page 15) using multiplier "K" for 1000 and "M" for 10000.

- 1 Verdichter-Familie:  
   C = 2 Zylinder  
   Q = 4 Zylinder
- 2 Klima-/Normalbereich  
   R = Mineralöl  
   X = Esteröl
- 3 Kennzeichen des theoretischen Volumenstromes, alphabetisch steigend
- 4 Modell-Variation
- 5 Motorgröße
- 6 Motorversion
- 7 Ausrüstungsvariante  
CR/QR (R22):  
   520: Lötstützen für QR-Baureihe  
   521: Rotalock-Gewindestutzen für QR-Baureihe  
   522: Lötstützen für CR-Baureihe  
   523: Rotalock-Gewindestutzen für CR-Baureihe  
   551: Rotalock-Gewindestutzen, Ölschauglas  
   570: Rotalock-Gewindestutzen, Rotalock-Gewindestutzen für Öl- und Sauggasausgleich (QR-TANDEM), Ölschauglas  
CX/QX (R134a):  
   551: Rotalock-Gewindestutzen, Ölschauglas
- 8 Nenn-Kälteleistung in BTU/h bei 60 Hz unter ARI-Bedingungen (siehe Seite 15) mit Faktoren "K" für 1000 und "M" für 10000.

- 1 Famille de compresseur  
   C = 2 cylindres  
   Q = 4 cylindres
- 2 Haute/moyenne température  
   R = huile minérale  
   X = huile-ester
- 3 Indication du volume balayé théorique, par ordre alphabétique
- 4 Variation du modèle
- 5 Taille du moteur
- 6 Type de moteur
- 7 Variante pour l'équipement  
CR/QR (R22):  
   520: raccords à braser pour QR  
   521: embouts pour vannes Rotalock pour QR  
   522: raccords à braser pour CR  
   523: embouts pour vannes Rotalock pour CR  
   551: embouts pour vannes Rotalock, voyant d'huile  
   570: embouts pour vannes Rotalock, embouts pour vannes Rotalock pour égalisation d'huile et de gaz aspiré (QR-TANDEM), voyant d'huile  
CX/QX (R134a):  
   551: embouts pour vannes Rotalock, voyant d'huile
- 8 Puissance frigorifique nominale en BTU/h à 60 Hz aux conditions ARI (voir page 15) à multiplier par 1000 pour le facteur "K" et 10000 pour le facteur "M".

Technical details can be found in the separate data sheets. Further information has been published in our "Application Guidelines".  
 In addition, our Application Engineering Department is at your disposal for any questions you may have with regard to operation of hermetic motor-compressors.

Technische Einzelheiten befinden sich in den separaten Typenblättern. Weitere Informationen sind in unseren "Anwendungshinweisen" veröffentlicht worden.  
 Darüber hinaus steht Ihnen unsere Abteilung Anwendungstechnik für sämtliche Fragen zur Verfügung, die den Betrieb der hermetischen Motorverdichter betreffen.

D'autres détails techniques sont donnés dans les feuilles techniques. D'autres informations ont été publiées dans notre "Guide d'applications".  
 De plus, notre service d'assistance technique est toujours à votre disposition pour répondre aux questions concernant l'application des moto-compresseurs.

Motor-Compressor	Cond. Temp.	High	Medium						Low		
Motorverdichter	Verfl. Temp.	Klimabereich	Normalbereich						Tiefbereich		
Moto-Compresseur	Temp. Cond.	Haute	Moyenne						Basse		
Index:		Evaporating Temperature °C			Verdampfungstemperatur °C			Température d'évaporation °C			
Page 15 / Seite 15 / Page 15	°C	12,5	10	7	5	0	-5	-10	-15	-20	-25
CRAQ - 0150	1) 2) 30	7270	6650	5955	5520	4520	3650	2895	2240	1685	1205
	40	6340	5780	5150	4760	3865	3085	2410	1830	1330	900
	50	5445	4950	4395	4050	3260	2575	1980	1470	1025	635
CRDQ - 0200	1) 2) 30	9000	8230	7370	6830	5620	4570	3650	2860	2180	1590
	40	7850	7160	6400	5930	4850	3900	3090	2380	1770	1250
	50	6740	6140	5480	5060	4120	3300	2580	1960	1420	970
CREQ - 0225	1) 2) 30	10750	9820	8790	8140	6680	5400	4300	3340	2520	1820
	40	9450	8620	7680	7100	5780	4630	3630	2760	2020	1380
	50	8180	7440	6610	6100	4920	3900	3000	2230	1560	990
CRGQ - 0250	1) 2) 30	13320	12140	10830	10020	8160	6550	5150	3940	2900	2010
	40	11530	10480	9300	8570	6910	5460	4200	3110	2170	1360
	50	9770	8840	7810	7160	5690	4410	3290	2330	1490	780
CRJQ - 0300	1) 2) 30	15130	13830	12370	11470	9410	7620	6070	4720	3570	2580
	40	13180	12010	10700	9890	8040	6430	5030	3820	2780	1890
	50	11220	10190	9040	8320	6690	5260	4020	2950	2020	1230
CRKQ - 0325	1) 2) 30	16280	14870	13310	12340	10130	8200	6530	5090	3850	2790
	40	14170	12920	11520	10640	8660	6930	5420	4120	3000	2040
	50	12070	10960	9730	8950	7200	5670	4340	3180	2190	1340
CRLQ - 0350	1) 2) 30	18080	16540	14850	13790	11400	9320	7510	5950	4600	3450
	40	15820	14460	12940	12000	9850	7980	6360	4950	3740	2710
	50	13560	12370	11030	10200	8310	6660	5220	3980	2900	1990
CRMQ - 0400	1) 2) 30	20490	18720	16750	15530	12740	10320	8210	6390	4830	3490
	40	17990	16400	14630	13520	11010	8820	6920	5270	3850	2640
	50	15530	14120	12550	11570	9340	7390	5690	4220	2960	1870
CRNQ - 0500	1) 2) 30	23290	21330	19140	17770	14670	11970	9630	7600	5860	4370
	40	20560	18790	16820	15590	12800	10360	8240	6410	4840	3490
	50	17860	16290	14540	13450	10970	8810	6920	5290	3880	2680
QR 85 K1	1) 2) 30	34770	31800	28390	26220	21180	16750	12970	9895	7590	6100
	40	30040	27370	24320	22380	17920	14050	10820	8290	6510	
	50	25470	23100	20410	18720	14850	11560	8890	6910		
QR 90 K1	1) 2) 30	38360	35050	31270	28860	23290	18380	14210	10820	8285	6655
	40	33130	30160	26770	24630	19690	15410	11850	9060	7100	
	50	28090	25460	22480	20600	16320	12680	9735	7550		
QR 11 M1	1) 2) 30	42740	39060	34840	32160	25940	20480	15830	12060	9230	7410
	40	36930	33610	29830	27440	21940	17170	13200	10090	7905	
	50	31310	28370	25040	22940	18170	14110	10840	8410		
QR 12 M1	1) 2) 30	49120	44860	40000	36910	29750	23470	18130	13810	10560	8465
	40	42430	38600	34240	31490	25160	19680	15120	11540	9030	
	50	35970	32580	28740	26330	20830	16170	12400	9605		
QR 15 M1	1) 2) 30	55600	51240	46230	43020	35500	28730	22770	17680	13530	10370
	40	49310	45290	40680	37740	30900	24820	19550	15170	11720	
	50	42870	39230	35080	32450	26370	21060	16580	12990		

TANDEM compressors

TANDEM-Verdichter

compresseurs TANDEM

QR 17 M1	1) 2) 30	69540	63600	56780	52440	42360	33500	25940	19790	15180	12200
	40	60080	54740	48640	44760	35840	28100	21640	16580	13020	
	50	50940	46200	40820	37440	29700	23120	17780	13820		
QR 18 M1	1) 2) 30	76720	70100	62540	57720	46580	36760	28420	21640	16570	13310
	40	66260	60320	53540	49260	39380	30820	23700	18120	14200	
	50	56180	50920	44960	41200	32640	25360	19470	15100		
QR 22 M1	1) 2) 30	85480	78120	69680	64320	51880	40960	31660	24120	18460	14820
	40	73860	67220	59660	54880	43880	34340	26400	20180	15810	
	50	62620	56740	50080	45880	36340	28220	21680	16820		
QR 24 M1	1) 2) 30	98240	89720	80000	73820	59500	46940	36260	27620	21120	16930
	40	84860	77200	68480	62980	50320	39360	30240	23080	18060	
	50	71940	65160	57480	52660	41660	32340	24800	19210		
QR 30 M1	1) 2) 30	111200	102480	92460	86040	71000	57460	45540	35360	27060	20740
	40	98620	90580	81360	75480	61800	49640	39100	30340	23440	
	50	85740	78460	70160	64900	52740	42120	33160	25980		



# Watt (50Hz)

Cooling Capacity at 8,3 K liquid subcooling and 11 K suction gas superheat  
 Kälteleistung bei 8,3 K Flüssigkeitsunterkühlung und 11 K Sauggasüberhitzung  
 Puissance frigorifique avec sous-refroidissement du liquide à 8,3 K et surchauffe du gaz aspiré à 11 K

# R 22

Motor-Compressor	Cond. Temp.	High	Medium						Low		
Motorverdichter	Verfl. Temp.	Klimabereich	Normalbereich						Tiefbereich		
Moto-Compresseur	Temp. Cond.	Haute	Moyenne						Basse		
Index:		Evaporating Temperature °C			Verdampfungstemperatur °C			Température d'évaporation °C			
Page 15 / Seite 15 / Page 15	°C	12,5	10	7	5	0	-5	-10	-15	-20	-25
CRAQ - 0150	30	7690	7025	6300	5820	4755	3810	3005	2275	1655	1130
	40	6745	6155	5460	5035	4060	3215	2465	1810	1250	770
	50	5830	5275	4665	4300	3410	2635	1975	1400	910	
CRDQ - 0200	30	9515	8705	7805	7235	5935	4785	3785	2905	2145	1485
	40	8345	7615	6785	6275	5095	4055	3145	2355	1665	1075
	50	7215	6555	5825	5365	4305	3375	2575	1875	1275	
CREQ - 0225	30	11380	10400	9315	8635	7065	5695	4485	3425	2495	1695
	40	10060	9165	8165	7535	6095	4825	3715	2745	1895	1175
	50	8775	7955	7045	6475	5165	4015	3005	2125	1375	
CRGQ - 0250	30	14100	1260	11470	10600	8605	6845	5305	3945	2765	1755
	40	12270	11130	9865	9065	7235	5615	4205	2965	1905	1025
	50	10460	9435	8285	7555	5905	4445	3175	2075	1165	
CRJQ - 0300	30	16020	14640	13110	12140	9935	7995	6295	4805	3505	2385
	40	14020	12760	11350	10470	8445	6665	5105	3735	2565	1565
	50	12020	10880	9605	8805	6975	5365	3955	2735	1705	
CRKQ - 0325	30	17220	15750	14100	13070	10700	8615	6785	5175	3785	2585
	40	15080	13730	12220	11270	9095	7185	5505	4035	2775	1695
	50	12930	11700	10330	9475	7505	5775	4265	2955	1845	
CRLQ - 0350	30	19110	17520	15730	14620	12060	9815	7845	6135	4635	3345
	40	16830	15370	13740	12720	10380	8325	6535	4965	3605	2435
	50	14530	13210	11740	10820	8705	6855	5235	3835	2625	
CRMQ - 0400	30	21690	19840	17760	16470	13490	10870	8565	6555	4795	3275
	40	19150	17450	15550	14350	11610	9205	7085	5235	3625	2255
	50	16650	15110	13370	12290	9805	7615	5695	4025	2595	
CRNQ - 0500	30	24660	22600	20290	18850	15540	12640	10090	7865	5935	4255
	40	21890	20000	17880	16560	13520	10860	8515	6475	4705	3175
	50	19140	17430	15510	14310	11560	9135	7025	5185	3595	
QR 85 K1	30	36770	33620	29980	27650	22200	17340	13160	9760	7200	5570
	40	31890	28990	25660	23530	18610	14300	10690	7860	5900	
	50	27170	24540	21530	19630	15260	11530	8510	6280		
QR 90 K1	30	40570	37100	33080	30510	24490	19130	14530	10770	7940	6150
	40	35180	31980	28310	25970	20540	15780	11800	8670	6510	
	50	29980	27070	23760	21660	16840	12720	9390	6930		
QR 11 M1	30	45210	41340	36860	34000	27290	21320	16190	12000	8850	6850
	40	39210	35640	31550	28940	22880	17580	13140	9670	7250	
	50	33410	30170	26470	24130	18770	14170	10460	7730		
QR 12 M1	30	51960	47500	42360	39070	31360	24500	18600	13790	10170	7880
	40	45060	40960	36250	33250	26300	20210	15110	11110	8330	
	50	38390	34670	30420	27730	21560	16290	12020	8880		
QR 15 M1	30	58790	54210	48900	45480	37400	30060	23540	17930	13290	9730
	40	52350	48030	43050	39860	32380	25690	19860	14970	11120	
	50	45760	41750	37160	34240	27460	21520	16480	12430		

## TANDEM compressors

## TANDEM-Verdichter

## compresseurs TANDEM

QR 17 M1	30	73540	67240	59960	55300	44400	34680	26320	19520	14400	11140
	40	63780	57980	51320	47060	37220	28600	21380	15720	11800	
	50	54340	49080	43060	39260	30520	23060	17020	12560		
QR 18 M1	30	81140	74200	66160	61020	48980	38260	29060	21540	15880	12300
	40	70360	63960	56620	51940	41080	31560	23600	17340	13020	
	50	59960	54140	47520	43320	33680	25440	18780	13860		
QR 22 M1	30	90420	82680	73720	68000	54580	42640	32380	24000	17700	13700
	40	78420	71280	63100	57880	45760	35160	26280	19340	14500	
	50	66820	60340	52940	48260	37540	28340	20920	15460		
QR 24 M1	30	103920	95000	84720	78140	62720	49000	37200	27580	20340	15760
	40	90120	81920	72500	66500	52600	40420	30220	22220	16660	
	50	76780	69340	60840	55460	43120	32580	24040	17760		
QR 30 M1	30	117580	108420	97800	90960	74800	60120	47080	35860	26580	19460
	40	104700	96060	86100	79720	64760	51380	39720	29940	22240	
	50	91520	83500	74320	68480	54920	43040	32960	24860		

**Technical Data**
**Technische Daten**
**Données Techniques**

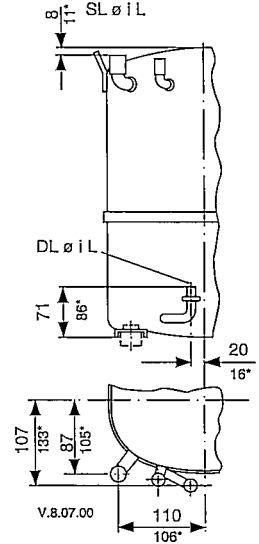
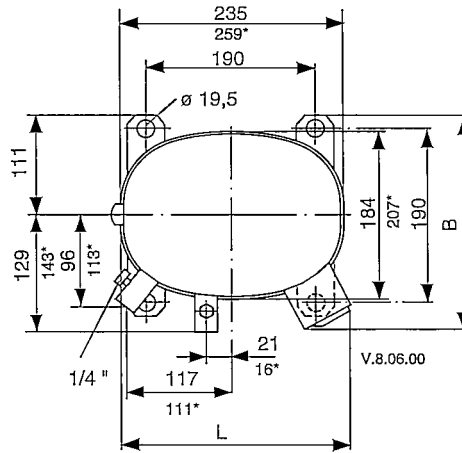
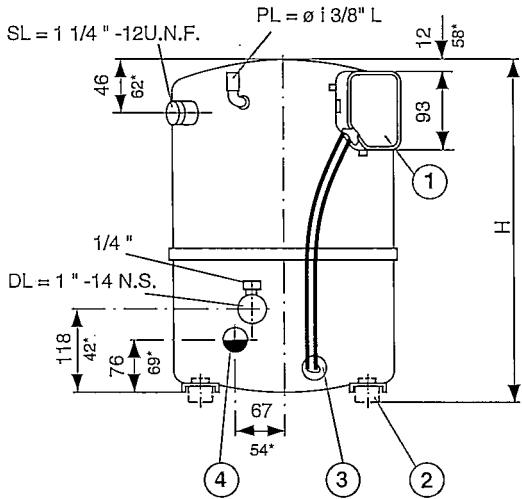
Motor-Compressor	Cylinders	Displacem. 2900 RPM	Length	Width	Height	Base Mounting	Suction Line <sup>3)</sup>	Discharge Line <sup>3)</sup>	Oil Charge	Refrigerant Charge	Weight net/gross			
Motorverdichter	Zylinder	Vol.-strom 2900 min <sup>-1</sup>	Länge	Breite	Höhe	Befestigungs- löcher	Saugleitungs- anschluß <sup>3)</sup>	Druckleitungs- anschluß <sup>3)</sup>	Öl- menge	Kältemittel- menge	Gewicht netto/brutto			
Moto-Compresseur	Cylindres	Vol. balayé 2900 T/min	Long.	Larg.	Haut.	Trous de fixation	Tube Aspiration <sup>3)</sup>	Tube Refolement <sup>3)</sup>	Quant. d'huile	Charge de Réfrigérant	Poids net/brut			
Index:		m <sup>3</sup> /h	L mm	B mm	H mm	I x b mm	Ø mm	Ø L"	Ø V"	Ø L"	Ø V"	l <sup>4)</sup>	kg <sup>5)</sup>	≈ kg
Page 15 / Seite 15														
CRAQ - 0150	2	5,70	240	235	365	190x190	19,5	5/8"	5/8"L	3/8"	1/2"L	1,5	2,7	28,5/31
CRDQ - 0200	2	7,16	240	235	360	190x190	19,5	5/8"	5/8"L	3/8"	1/2"L	1,5	2,7	28,5/31
CREQ - 0225	2	8,18	240	235	365	190x190	19,5	5/8"	5/8"L	3/8"	1/2"L	1,5	2,7	29/32
CRGQ - 0250	2	10,6	240	235	375	190x190	19,5	3/4"	7/8"L	3/8"	1/2"L	1,5	2,7	30,5/33
CRJQ - 0300	2	11,9	240	235	385	190x190	19,5	3/4"	7/8"L	3/8"	1/2"L	1,5	2,7	32/35
CRKQ - 0325	2	12,8	240	235	395	190x190	19,5	3/4"	7/8"L	3/8"	1/2"L	1,5	2,7	32,5/36
CRLQ - 0350	2	14,1	240	235	400	190x190	19,5	7/8"	7/8"L	1/2"	1/2"L	1,5	2,7	33/36
CRMQ - 0400	2	15,6	240	245	400	190x190	19,5	7/8"	7/8"L	1/2"	1/2"L	1,5	2,7	33,5/37
CRNQ - 0500	2	17,7	290	255	420	190x190	19,5	7/8"	1 1/8"L	1/2"	5/8"L	2,0	3,6	38/41
QR 85 K1	4	29,2	335	360	475	220x220	22,6	1 1/8"	1 1/8"L	3/4"	3/4"L	3,6	7,0	68/73
QR 90 K1	4	30,9	335	360	475	220x220	22,6	1 1/8"	1 1/8"L	3/4"	3/4"L	3,6	7,0	68/73
<b>QR 11 M1</b>	4	34,3	335	360	475	220x220	22,6	1 1/8"	1 1/8"L	3/4"	3/4"L	3,6	7,0	68/73
QR 12 M1	4	38,6	335	360	475	220x220	22,6	1 1/8"	1 3/8"L	3/4"	7/8"L	3,6	7,0	69/74
QR 15 M1	4	46,3	335	360	475	220x220	22,6	1 1/8"	1 3/8"L	3/4"	7/8"L	3,6	7,0	73/77

**TANDEM compressors**
**TANDEM-Verdichter**
**compresseurs TANDEM**

QR 17 M1	8	58,4	830	445	600	745/2x220	22,6	1 5/8"	-	1 1/8"	-	7,2	14,0	147/162
QR 18 M1	8	61,8	830	445	600	745/2x220	22,6	1 5/8"	-	1 1/8"	-	7,2	14,0	147/162
QR 22 M1	8	68,6	830	445	600	745/2x220	22,6	1 5/8"	-	1 1/8"	-	7,2	14,0	147/162
QR 24 M1	8	77,2	830	445	600	745/2x220	22,6	1 5/8"	-	1 1/8"	-	7,2	14,0	151/166
QR 30 M1	8	92,6	830	445	600	745/2x220	22,6	1 5/8"	-	1 1/8"	-	7,2	14,0	157/172

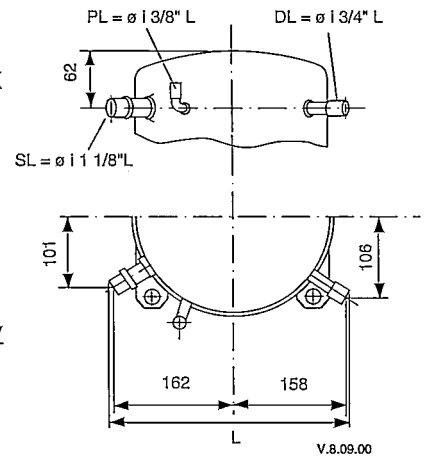
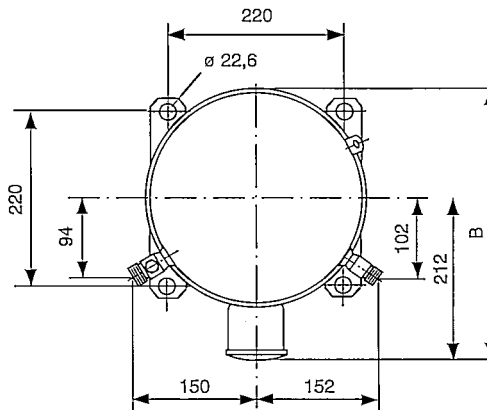
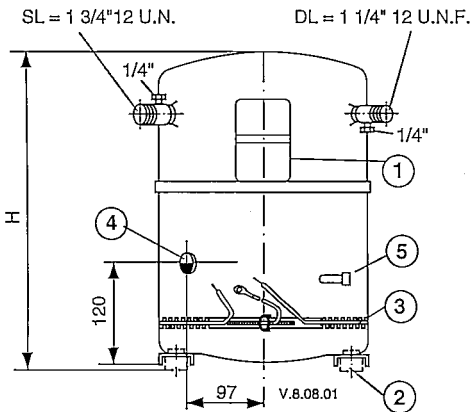
# CR

version with stub tubes  
Ausführung mit Lötstutzen  
Version pour tube à braser



# QR

version with stub tubes  
Ausführung mit Lötstutzen  
Version pour tube à braser



- \* = dimensions of model CRNQ-0500
- SL = suction line (L = sweat)
- DL = discharge line (L = sweat)
- PL = process line (L = sweat)
- 1 = terminal box
- 2 = rubber mounting
- 3 = crankcase heater
- 4 = sight glass
- 5 = oil level test valve

- \* = Abmessungen Modell CRNQ-0500
- SL = Saugleitung (L = Löt)
- DL = Druckleitung (L = Löt)
- PL = Fülleitung (L = Löt)
- 1 = Anschlußkasten
- 2 = Gummidämpfer
- 3 = Kurbelwannenheizer
- 4 = Schauglas
- 5 = Ölstands-Kontrollventil

- \* = Dimensions du modèle CRNQ-0500
- SL = Tube aspiration (L = à braser)
- DL = Tube refoulement (L = à braser)
- PL = Tube de remplissage (L = à braser)
- 1 = Boîte à bornes
- 2 = Silent-blocs en caoutchouc
- 3 = Résistance de carter
- 4 = Voyant
- 5 = Soupape de contrôle niv. d'huile

**Electrical Data**
**Elektrische Daten**
**Caractéristiques Electriques**

Motor-Compressor Motorverdichter Moto-Compresseur	Power Input / Leistungsaufnahme / Puissance absorbée according to / nach / selon DIN 8973 kW (400 V/3~/50 Hz) $t_c^{(6)} = 40\text{ }^\circ\text{C}$			ARI (Page / Seite / Page 15)		
	R 22			Cooling Capacity Kälteleistung Puissance frigorifique	Power Input Leistungsaufnahme Puissance absorbée	Coefficient of Perform. Kälteleistungszahl Rendement frigorifique
Index:	$t_o = +5\text{ }^\circ\text{C}$	$t_o = -10\text{ }^\circ\text{C}$	$t_o = -25\text{ }^\circ\text{C}$	W	W	W/W
Page 15 / Seite 15						
CRAQ - 0150	1,20	1,00	0,68	4250	1510	2,89
CRDQ - 0200	1,53	1,26	0,87	5650	2030	2,78
CREQ - 0225	1,74	1,43	0,95	6420	2260	2,84
CRGQ - 0250	2,15	1,69	0,97	7850	2760	2,84
CRJQ - 0300	2,49	1,97	1,26	9170	3130	2,93
CRKQ - 0325	2,71	2,15	1,39	10000	3330	3,00
CRLQ - 0350	3,03	2,45	1,66	11300	3810	2,97
CRMQ - 0400	3,48	2,72	1,71	12400	4300	2,88
CRNQ - 0500	4,02	3,23	2,17	15000	5020	2,99
QR 85 K1	5,80	4,34	-	19950	6880	2,90
QR 90 K1	6,27	4,70	-	22030	7450	2,96
QR 11 M1	7,14	5,34	-	24550	8490	2,89
QR 12 M1	8,53	6,41	-	28220	10100	2,79
QR 15 M1	10,8	8,22	-	34870	12900	2,70

**TANDEM compressors**
**TANDEM-Verdichter**
**compresseurs TANDEM**

QR 17 M1	11,6	8,68	-	39910	13760	2,90
QR 18 M1	12,5	9,40	-	44070	14900	2,96
QR 22 M1	14,3	10,7	-	49110	16980	2,89
QR 24 M1	17,1	12,8	-	56430	20200	2,79
QR 30 M1	21,6	16,4	-	69730	25800	2,70

Motor-Compressor Motorverdichter Moto-Compresseur	Max. Operating Current (A) <sup>7)</sup> max. Betriebsstrom (A) <sup>7)</sup> Intensité max. de fonction. (A) <sup>7)</sup>						Locked Rotor Current (A) <sup>8)</sup> blockierter Rotorstrom (A) <sup>8)</sup> Courant rotor bloqué (A) <sup>8)</sup>						Winding Resistance ( $\Omega$ ) <sup>9)</sup> Wicklungswiderstand ( $\Omega$ ) <sup>9)</sup> Résistance bobinage ( $\Omega$ ) <sup>9)</sup>					
	Motor Version see p.15						Motorversion siehe S. 15						Version du moteur voir p.15					
	PFJ	TFD	TFD*	TF5	TFC	TFE	PFJ	TFD	TFD*	TF5	TFC	TFE	PFJ	TFD	TFD*	TF5	TFC	TFE
CRAQ - 0150	8,70		2,90	6,10			35,5		16,0	55,5			4,20/2,13		9,71	1,57		
CRDQ - 0200	11,3		3,80	8,00			44,0		22,0	48,0			3,38/1,68		7,37	1,82		
CREQ - 0225	13,6		4,60	9,70			52,5		26,5	57,5			3,44/1,15		6,14	1,51		
CRGQ - 0250	15,5		5,20	10,9			60,5		30,5	62,5			2,65/1,18		5,09	1,28		
CRJQ - 0300			6,30	13,2					39,0	71,0					3,97	0,98		
CRKQ - 0325			6,80	14,3					39,0	78,5					3,97	0,98		
CRLQ - 0350			7,60	16,0					40,0	80,5					4,26	1,09		
CRMQ - 0400			8,60	18,0					43,0	86,5					3,70	0,95		
CRNQ - 0500			9,80	20,6		7,90			62,0	110		45,0			2,70	0,68		4,30
QR 85 K1			13,5		28,4				86,5		175				1,53		0,39	
QR 90 K1			14,5		30,5	11,6			86,5		175	73,0			1,53		0,39	2,40
QR 11 M1			16,3		34,2				92,5		185				1,30		0,35	
QR 12 M1		19,0			40,0				99,0		198				1,20		0,30	
QR 15 M1		24,2			50,8				129		256				0,90		0,23	

**TANDEM compressors**
**TANDEM-Verdichter**
**compresseurs TANDEM**

QR 17 M1		27,0		56,8					173		350				2x 1,53		2x 0,39	
QR 18 M1		29,0		61,0	23,2				173		350	146			2x 1,53		2x 0,39	2x 2,40
QR 22 M1		32,6		68,4					185		370				2x 1,30		2x 0,35	
QR 24 M1		38,0		80,0					198		396				2x 1,20		2x 0,30	
QR 30 M1		48,4		102					258		512				2x 0,90		2x 0,23	

Packaging

Verpackung

Emballage

model Modell modèle	single pack Einzelverpackung (L x B x H) emballage individuel		multipack Palette (L x B x H) palette		
	weight (kg) Gewicht (kg) poids (kg)	dimensions (cm) Maße (cm) dimensions (cm)	weight (kg) Gewicht (kg) poids (kg)	dimensions (cm) Maße (cm) dimensions (cm)	quantity per pack Menge pro Palette quantité per palette
	CRAQ 0150	31	376 x 376 x 524	724	1200 x 800 x 910
CRDQ 0200	31	376 x 376 x 524	724	1200 x 800 x 910	24
CREQ 0225	32	376 x 376 x 524	736	1200 x 800 x 910	24
CRGQ 0250	33	376 x 376 x 524	772	1200 x 800 x 910	24
CRJQ 0300	35	376 x 376 x 524	805	1200 x 800 x 960	24
CRKQ 0325	36	376 x 376 x 524	812	1200 x 800 x 960	24
CRLQ 0350	36	376 x 376 x 524	841	1200 x 800 x 960	24
CRMQ 0400	37	376 x 376 x 524	843	1200 x 800 x 960	24
CRNQ 0500	41	376 x 376 x 524	947	1200 x 800 x 1020	24
QR 85 K1	73	428 x 403 x 524	452	1200 x 800 x 660	6
QR 90 K1	73	428 x 403 x 524	452	1200 x 800 x 660	6
<b>QR 11 M1</b>	73	428 x 403 x 524	452	1200 x 800 x 660	6
QR 12 M1	74	428 x 403 x 524	452	1200 x 800 x 660	6
QR 15 M1	77	428 x 403 x 524	478	1200 x 800 x 660	6
CX 11 K1	29	376 x 376 x 524	688	1200 x 800 x 910	24
CX 16 K1	30	376 x 376 x 524	700	1200 x 800 x 910	24
CX 25 K1	31	376 x 376 x 524	724	1200 x 800 x 910	24
CX 37 K1	36	376 x 376 x 524	832	1200 x 800 x 960	24
QX 52 K1	76	428 x 403 x 524	442	1200 x 800 x 660	6
QX 65 K1	77	428 x 403 x 524	448	1200 x 800 x 660	6

