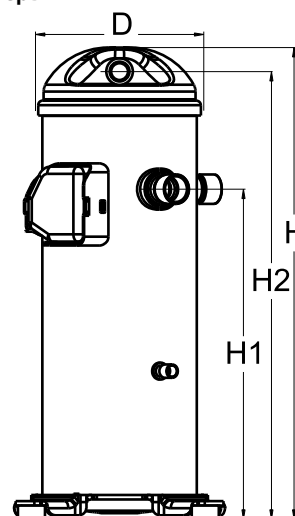


**Общие характеристики**

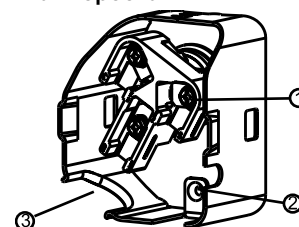
Номер модели (на заводской табличке компрессора)	<b>HCM109T4LC6</b>	
Кодовый номер компрессора в индивидуальной упаковке*	120U0366	
Кодовый номер компрессора в общей упаковке**	120U0363	
Номер чертежа	0SR4103B-2	
Всасывающий и нагнетательный патрубки	Под пайку	
Всасывающий патрубок	1-1/8" ODF	
Нагнетательный патрубок	7/8" ODF	
Смотровое стекло для контроля уровня масла	Нет	
Штуцер для линии выравнивания масла	Нет	
Штуцер для слива масла	Нет	
Штуцер для манометра низкого давления	Нет	
Перепускной клапан	Нет	
Описанный объем	148,79 см <sup>3</sup> /об	
Описанный объем @ Номинальная частота	25.9 м <sup>3</sup> /h @ 2900 rpm - 31.3 м <sup>3</sup> /h @ 3500 rpm	
Масса нетто	45,2 кг	
Заправка масла	2,66 литр, Алкилбензолное масло - -	
Максимальное испытательное давление на стороне низкого/высокого давления	- Бар(Отн.) / - Бар(Отн.)	
Максимальный испытательный перепад давления	- Бар	
Макс. количество пусков в час	-	
Предельная заправка хладагента	7,26 кг	
Применяемые хладагенты	R22	

**Размеры**


D=184 мм  
H=545 мм  
H1=369 мм  
H2=519 мм  
H3=- мм

**Электрические характеристики**

Номинальное напряжение	380-415V/3/50Hz - 460V/3/60Hz	
Диапазон напряжения	342-457 V @ 50Hz - 414-506 V @ 60Hz	
Сопротивление обмоток (между фазами) 1-2 +/- 7% при 25°C	1.326 Ω	
Сопротивление обмоток (между фазами) 1-3 +/- 7% при 25°C	1.276 Ω	
Сопротивление обмоток (между фазами) 2-3 +/- 7% при 25°C	1.293 Ω	
Номинальный нагрузочный ток (RLA)	16 А	
Максимальный непрерывный ток (MCC)	24 А	
Ток при заторможенном роторе (LRA)	110 А	
Защита электродвигателя	Внутренняя защита от перегрузки	

**Клеммная коробка**


Класс защиты IP22

- 1: Винтовой разъем 10-32 UNF x 9,5
- 2: Заземление
- 3: Присоединение кабеля питания

**Рекомендуемый момент затягивания при монтаже**

Смотровое стекло для контроля уровня масла	52,5 Нм
Электрические соединения / Заземление	3 Нм / 2 Нм

**Детали, поставляемые с компрессором**

Монтажный комплект с прокладками и соединительными втулками
Начальная заправка масла
Инструкция по монтажу

**Аттестация** : Аттестовано CE, Аттестация UL (файл SA11565), -

\*Индивидуальная упаковка: компрессор в картонной коробке

\*\*Общая упаковка: 12/16 неупакованных компрессоров на поддоне (минимальный заказ 12/16)

**Аксессуары для Rotolock, сторона всасывания**
**Кодовый номер**

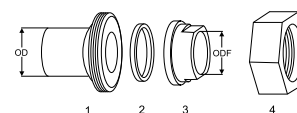
Переходная втулка под пайку, P02 (1-3/4" Rotolock, 1-1/8" ODF)	8153004
Переходник угловой, C02 (1-3/4" Rotolock, 1-1/8" ODF)	8168005
Вентиль Rotolock, V02 (1-3/4" Rotolock, 1-1/8" ODF)	8168028
Прокладка, 1-3/4"	8156132

**Аксессуары для Rotolock, сторона нагнетания**
**Кодовый номер**

Вентиль Rotolock, V05 (1-1/4" Rotolock, 7/8" ODF)	8168030
Прокладка, 1-3/4"	8156132

**Аксессуары для Rotolock, комплект**
**Кодовый номер**

Комплект переходных втулок под пайку (1-3/4"~1-1/8"), (1-1/4"~7/8")	120Z0125
Комплект вентиля, V02(1"3/4~1"1/8), V05(1"1/4~7/8")	120Z0403
Комплект прокладок, 1", 1-1/4", 1-3/4", OSG, прокладки черные и белые	8156009

**Комплект переходной втулки под пайку**

**Масла**
**Кодовый номер**
**Подогреватели картера**
**Кодовый номер**

Подогреватель картера ленточного типа, 65 Вт, 230 В, аттестованный CE, UL	120Z0059
Подогреватель картера ленточного типа, 65 Вт, 400 В, аттестованный CE, UL	120Z0060
Подогреватель картера ленточного типа, 70 Вт, 240 В, аттестованный CE, UL	120Z5040
Подогреватель картера ленточного типа, 70 Вт, 240 В, аттестованный CE, UL	120Z5040

1. Переходник для соединения Rotolock (для всасывающего и нагнетательного патрубков)

2. Прокладка (для всасывающего и нагнетательного патрубков)

3. Втулка под пайку (для всасывающего и нагнетательного патрубков)

4. Гайка для соединения Rotolock (для всасывающего и нагнетательного патрубков)

**Прочие аксессуары**
**Кодовый номер**

Акустический чехол для	120Z5045
Термостат на линии нагнетания	7750009

**Запасные части**
**Кодовый номер**

Монтажный комплект спир. компрессоров. Прокладки, втулки, болты, шайбы	120Z5005
Монтажный комплект, включает в себя: болт, втулку, шайбу	120Z5031

Темп. конд., °C (tc)	Температура кипения, °C (to)							
	-25	-20	-15	-10	-5	0	5	10

**Холодопроизводительность, Вт**

30	9 470	11 052	13 387	16 426	20 121	24 421	29 276	34 637	-
35	8 897	10 462	12 737	15 671	19 216	23 321	27 937	33 014	-
40	8 162	9 751	12 003	14 870	18 303	22 252	26 667	31 499	-
45	-	8 861	11 128	13 966	17 324	21 155	25 408	30 034	-
50	-	-	10 059	12 903	16 225	19 974	24 103	28 560	-
55	-	-	-	11 628	14 949	18 653	22 693	27 019	-
60	-	-	-	-	13 443	17 137	21 123	25 352	-
65	-	-	-	-	-	15 373	19 338	23 504	-

**Потребляемая мощность, Вт**

30	5 305	5 285	5 269	5 241	5 182	5 078	4 912	4 668	-
35	5 937	5 855	5 800	5 758	5 711	5 644	5 539	5 381	-
40	6 668	6 497	6 380	6 300	6 240	6 185	6 118	6 022	-
45	-	7 245	7 041	6 899	6 802	6 734	6 680	6 621	-
50	-	-	7 815	7 586	7 427	7 323	7 257	7 212	-
55	-	-	-	8 393	8 148	7 983	7 881	7 825	-
60	-	-	-	-	8 997	8 746	8 583	8 492	-
65	-	-	-	-	-	9 643	9 395	9 244	-

**Потребляемый ток, Вт**

30	10.62	10.05	9.92	10.03	10.20	10.21	9.89	9.03	-
35	11.87	10.98	10.62	10.59	10.69	10.74	10.52	9.86	-
40	13.35	12.12	11.50	11.29	11.30	11.34	11.20	10.70	-
45	-	13.50	12.59	12.17	12.06	12.06	11.96	11.59	-
50	-	-	13.93	13.27	13.00	12.93	12.85	12.57	-
55	-	-	-	14.63	14.17	13.99	13.89	13.67	-
60	-	-	-	-	15.60	15.28	15.12	14.94	-
65	-	-	-	-	-	16.84	16.60	16.41	-

**Массовый расход, кг/ч**

30	206	238	284	345	417	500	593	695	-
35	201	234	282	342	413	496	587	686	-
40	192	227	276	338	410	492	582	680	-
45	-	216	268	331	405	487	578	676	-
50	-	-	254	320	396	481	573	671	-
55	-	-	-	304	384	471	566	666	-
60	-	-	-	-	365	457	555	657	-
65	-	-	-	-	-	436	538	645	-

**Холод. коэффициент**

30	1.79	2.09	2.54	3.13	3.88	4.81	5.96	7.42	-
35	1.50	1.79	2.20	2.72	3.36	4.13	5.04	6.14	-
40	1.22	1.50	1.88	2.36	2.93	3.60	4.36	5.23	-
45	-	1.22	1.58	2.02	2.55	3.14	3.80	4.54	-
50	-	-	1.29	1.70	2.18	2.73	3.32	3.96	-
55	-	-	-	1.39	1.83	2.34	2.88	3.45	-
60	-	-	-	-	1.49	1.96	2.46	2.99	-
65	-	-	-	-	-	1.59	2.06	2.54	-

**Номинальная производительность при to = 5 °C, tc = 50 °C**

Холодопроизводительность	24 103	Вт
Потребляемая мощность	7 257	Вт
Потребляемый ток	12.85	А
Массовый расход	573	кг/ч
С.О.Р.	3.32	

**Настройки реле давления**

Макс. настр. реле высокого давл.	29	Бар(Отн.)
Мин. настр. реле низкого давл.	0.5	Бар(Отн.)
Давл. цикла с вакуумированием	1.3	Бар(Отн.)

**Звуковая мощность**

Уровень звуковой мощности	74	дБА
С акустическим чехлом	69	дБА

to: Температура кипения в точке росы

tc: Температура конденсации в точке росы

Номинальные условия : Перегрев = 10 К , Переохлаждение = 0 К

Все технические характеристики +/- 5%

Danfoss can accept no responsibility for possible errors in catalogues, brochures and other printed material. Danfoss reserves the right to alter its products without notice. This also applies to products already on order provided that such alternations can be made without subsequential changes being necessary in specifications already agreed. All trademarks in this material are property of the respective companies. Danfoss and the Danfoss logotype are trademarks of Danfoss A/S. All rights reserved.

Темп. конд., °C (tc)	Температура кипения, °C (to)							
	-25	-20	-15	-10	-5	0	5	10

**Холодопроизводительность, Вт**

30	10 058	11 728	14 195	17 405	21 304	25 839	30 955	36 598	-
35	9 483	11 142	13 552	16 661	20 413	24 754	29 632	34 992	-
40	8 735	10 425	12 820	15 868	19 515	23 705	28 386	33 504	-
45	-	9 516	11 938	14 967	18 549	22 630	27 156	32 073	-
50	-	-	10 846	13 897	17 456	21 468	25 880	30 638	-
55	-	-	-	12 597	16 174	20 159	24 499	29 138	-
60	-	-	-	-	14 643	18 643	22 951	27 514	-
65	-	-	-	-	-	16 857	21 176	25 704	-

**Потребляемая мощность, Вт**

30	5 305	5 285	5 269	5 241	5 182	5 078	4 912	4 668	-
35	5 937	5 855	5 800	5 758	5 711	5 644	5 539	5 381	-
40	6 668	6 497	6 380	6 300	6 240	6 185	6 118	6 022	-
45	-	7 245	7 041	6 899	6 802	6 734	6 680	6 621	-
50	-	-	7 815	7 586	7 427	7 323	7 257	7 212	-
55	-	-	-	8 393	8 148	7 983	7 881	7 825	-
60	-	-	-	-	8 997	8 746	8 583	8 492	-
65	-	-	-	-	-	9 643	9 395	9 244	-

**Потребляемый ток, Вт**

30	10.62	10.05	9.92	10.03	10.20	10.21	9.89	9.03	-
35	11.87	10.98	10.62	10.59	10.69	10.74	10.52	9.86	-
40	13.35	12.12	11.50	11.29	11.30	11.34	11.20	10.70	-
45	-	13.50	12.59	12.17	12.06	12.06	11.96	11.59	-
50	-	-	13.93	13.27	13.00	12.93	12.85	12.57	-
55	-	-	-	14.63	14.17	13.99	13.89	13.67	-
60	-	-	-	-	15.60	15.28	15.12	14.94	-
65	-	-	-	-	-	16.84	16.60	16.41	-

**Массовый расход, кг/ч**

30	205	237	283	343	415	498	590	691	-
35	200	233	280	340	411	493	584	682	-
40	191	226	275	336	408	489	579	676	-
45	-	215	266	329	402	485	575	672	-
50	-	-	253	319	394	479	570	668	-
55	-	-	-	303	382	469	563	662	-
60	-	-	-	-	363	454	552	654	-
65	-	-	-	-	-	434	535	641	-

**Холод. коэффициент**

30	1.90	2.22	2.69	3.32	4.11	5.09	6.30	7.84	-
35	1.60	1.90	2.34	2.89	3.57	4.39	5.35	6.50	-
40	1.31	1.60	2.01	2.52	3.13	3.83	4.64	5.56	-
45	-	1.31	1.70	2.17	2.73	3.36	4.07	4.84	-
50	-	-	1.39	1.83	2.35	2.93	3.57	4.25	-
55	-	-	-	1.50	1.98	2.53	3.11	3.72	-
60	-	-	-	-	1.63	2.13	2.67	3.24	-
65	-	-	-	-	-	1.75	2.25	2.78	-

**Номинальная производительность при to = 7.2 °C, tc = 54.4 °C**

Холодопроизводительность	26 684	Вт
Потребляемая мощность	7 774	Вт
Потребляемый ток	13.68	А
Массовый расход	607	кг/ч
С.О.Р.	3.43	

**Настройки реле давления**

Макс. настр. реле высокого давл.	29	Бар(Отн.)
Мин. настр. реле низкого давл.	0.5	Бар(Отн.)
Давл. цикла с вакуумированием	1.3	Бар(Отн.)

**Звуковая мощность**

Уровень звуковой мощности	74	дБА
С акустическим чехлом	69	дБА

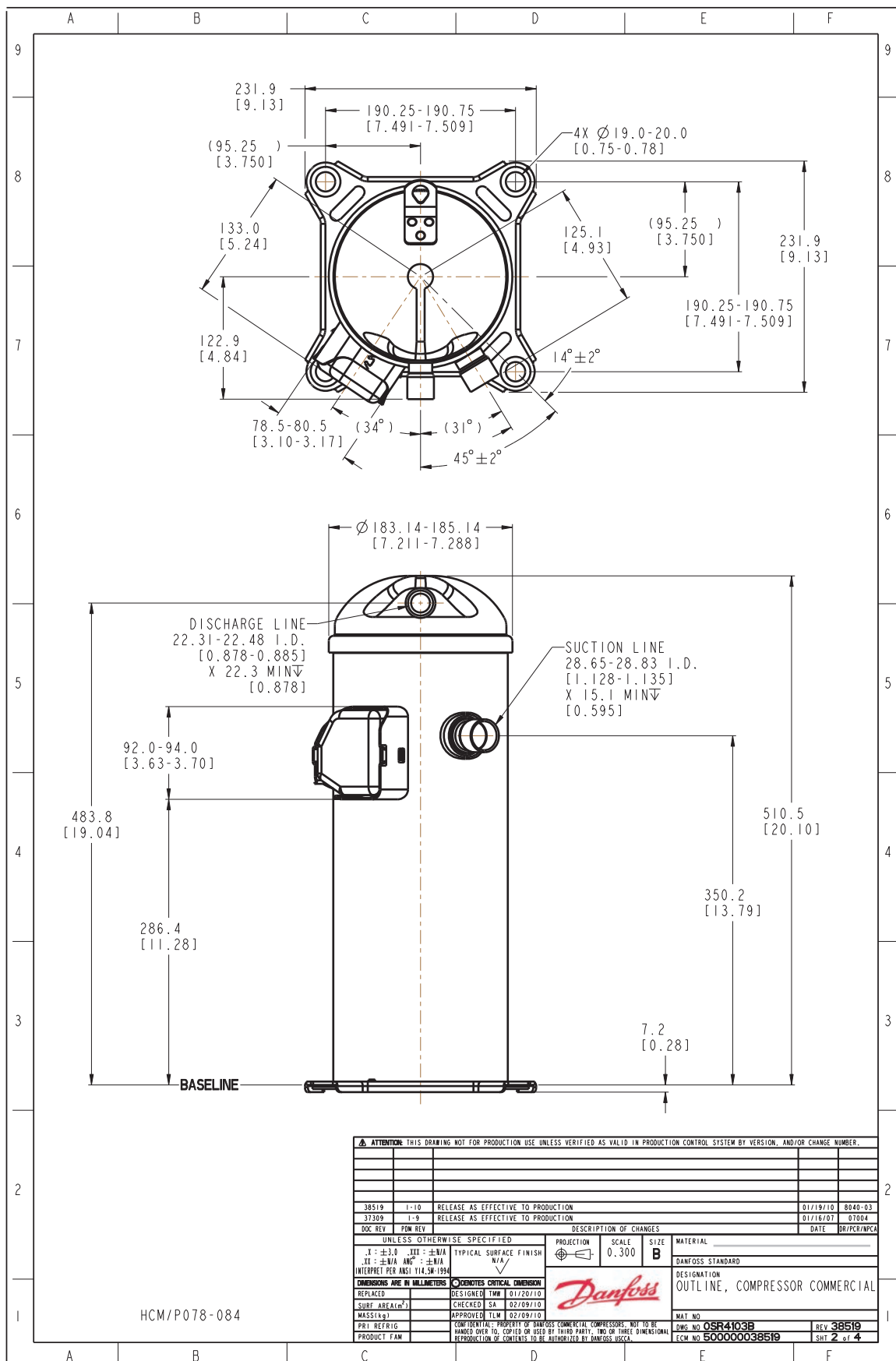
to: Температура кипения в точке росы

tc: Температура конденсации в точке росы

Номинальные условия : Перегрев = 11.1 К , Переохлаждение = 8.3

Все технические характеристики +/- 5%

Danfoss can accept no responsibility for possible errors in catalogues, brochures and other printed material. Danfoss reserves the right to alter its products without notice. This also applies to products already on order provided that such alternations can be made without subsequential changes being necessary in specifications already agreed. All trademarks in this material are property of the respective companies. Danfoss and the Danfoss logotype are trademarks of Danfoss A/S. All rights reserved.



Фирма «Данфосс» не несет ответственности за какие-либо ошибки в каталогах, брошюрах или в других печатных материалах. Фирма «Данфосс» сохраняет за собой право на изменения в своей продукции в любое время без уведомления, если только эти изменения в уже заказанных изделиях не потребуют изменений в оборудовании, определенным предварительно соглашением между фирмой «Данфосс» и Покупателем.