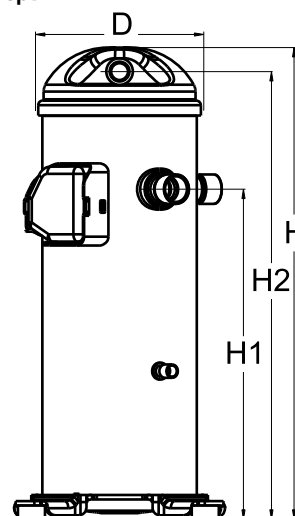


**Общие характеристики**

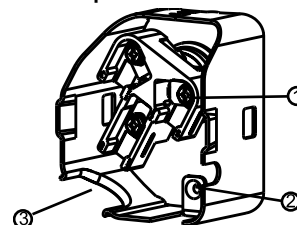
Номер модели (на заводской табличке компрессора)	<b>HCM120T4LC6</b>	
Кодовый номер компрессора в индивидуальной упаковке*	120U0391	
Кодовый номер компрессора в общей упаковке**	120U0388	
Номер чертежа	0SR4103B-2	
Всасывающий и нагнетательный патрубки	Под пайку	
Всасывающий патрубок	1-1/8" ODF	
Нагнетательный патрубок	7/8" ODF	
Смотровое стекло для контроля уровня масла	Нет	
Штуцер для линии выравнивания масла	Нет	
Штуцер для слива масла	Нет	
Штуцер для манометра низкого давления	Нет	
Перепускной клапан	Нет	
Описанный объем	162,4 см <sup>3</sup> /об	
Описанный объем @ Номинальная частота	28.3 м <sup>3</sup> /h @ 2900 rpm - 34.1 м <sup>3</sup> /h @ 3500 rpm	
Масса нетто	45,2 кг	
Заправка масла	2,66 литр, Алкилбензолное масло - -	
Максимальное испытательное давление на стороне низкого/высокого давления	- Бар(Отн.) / - Бар(Отн.)	
Максимальный испытательный перепад давления	- Бар	
Макс. количество пусков в час	-	
Предельная заправка хладагента	7,26 кг	
Применяемые хладагенты	R22	

**Размеры**


D=184 мм  
H=545 мм  
H1=369 мм  
H2=519 мм  
H3=- мм

**Электрические характеристики**

Номинальное напряжение	380-415V/3/50Hz - 460V/3/60Hz	
Диапазон напряжения	342-457 V @ 50Hz - 414-506 V @ 60Hz	
Сопротивление обмоток (между фазами) 1-2 +/- 7% при 25°C	1.125 Ω	
Сопротивление обмоток (между фазами) 1-3 +/- 7% при 25°C	1.110 Ω	
Сопротивление обмоток (между фазами) 2-3 +/- 7% при 25°C	1.100 Ω	
Номинальный нагрузочный ток (RLA)	19.2 A	
Максимальный непрерывный ток (MCC)	25 A	
Ток при заторможенном роторе (LRA)	140 A	
Защита электродвигателя	Внутренняя защита от перегрузки	

**Клеммная коробка**


Класс защиты IP22

- 1: Винтовой разъем 10-32 UNF x 9,5
- 2: Заземление
- 3: Присоединение кабеля питания

**Рекомендуемый момент затягивания при монтаже**

Смотровое стекло для контроля уровня масла	52,5 Нм
Электрические соединения / Заземление	3 Нм / 2 Нм

**Детали, поставляемые с компрессором**

Монтажный комплект с прокладками и соединительными втулками
Начальная заправка масла
Инструкция по монтажу

**Аттестация** : Аттестовано CE, Аттестация UL (файл SA11565), -

\*Индивидуальная упаковка: компрессор в картонной коробке

\*\*Общая упаковка: 12/16 неупакованных компрессоров на поддоне (минимальный заказ 12/16)

**Аксессуары для Rotolock, сторона всасывания**
**Кодовый номер**

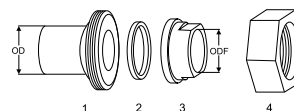
Переходная втулка под пайку, P02 (1-3/4" Rotolock, 1-1/8" ODF)	8153004
Переходник угловой, C02 (1-3/4" Rotolock, 1-1/8" ODF)	8168005
Вентиль Rotolock, V02 (1-3/4" Rotolock, 1-1/8" ODF)	8168028
Прокладка, 1-3/4"	8156132

**Аксессуары для Rotolock, сторона нагнетания**
**Кодовый номер**

Вентиль Rotolock, V05 (1-1/4" Rotolock, 7/8" ODF)	8168030
Прокладка, 1-3/4"	8156132

**Аксессуары для Rotolock, комплект**
**Кодовый номер**

Комплект переходных втулок под пайку (1-3/4"~1-1/8"), (1-1/4"~7/8")	120Z0125
Комплект вентиля, V02(1"3/4~1"1/8), V05(1"1/4~7/8")	120Z0403
Комплект прокладок, 1", 1-1/4", 1-3/4", OSG, прокладки черные и белые	8156009

**Комплект переходной втулки под пайку**

**Масла**
**Кодовый номер**
**Подогреватели картера**
**Кодовый номер**

Подогреватель картера ленточного типа, 65 Вт, 230 В, аттестованный CE, UL	120Z0059
Подогреватель картера ленточного типа, 65 Вт, 400 В, аттестованный CE, UL	120Z0060
Подогреватель картера ленточного типа, 70 Вт, 240 В, аттестованный CE, UL	120Z5040
Подогреватель картера ленточного типа, 70 Вт, 240 В, аттестованный CE, UL	120Z5040

1. Переходник для соединения Rotolock (для всасывающего и нагнетательного патрубков)

2. Прокладка (для всасывающего и нагнетательного патрубков)

3. Втулка под пайку (для всасывающего и нагнетательного патрубков)

4. Гайка для соединения Rotolock (для всасывающего и нагнетательного патрубков)

**Прочие аксессуары**
**Кодовый номер**

Акустический чехол для	120Z5045
Термостат на линии нагнетания	7750009

**Запасные части**
**Кодовый номер**

Монтажный комплект спир. компрессоров. Прокладки, втулки, болты, шайбы	120Z5005
Монтажный комплект, включает в себя: болт, втулку, шайбу	120Z5031

**Технические характеристики**
**Спиральный компрессор Danfoss HCM120T4**
**Технические характеристики при 50 Гц, Стандартные условия EN 12900**
**R22**

Темп. канд., °C (tc)	Температура кипения, °C (to)							
	-25	-20	-15	-10	-5	0	5	10

**Холодопроизводительность, Вт**

30	9 187	11 678	14 721	18 274	22 296	26 745	31 580	36 759	-
35	8 427	10 849	13 826	17 318	21 283	25 681	30 469	35 606	-
40	7 748	10 060	12 932	16 323	20 192	24 498	29 199	34 253	-
45	-	9 345	12 073	15 323	19 055	23 229	27 802	32 734	-
50	-	-	11 278	14 349	17 905	21 907	26 312	31 081	-
55	-	-	-	13 431	16 773	20 563	24 761	29 326	-
60	-	-	-	-	15 688	19 227	23 178	27 500	-
65	-	-	-	-	-	17 929	21 593	25 631	-

**Потребляемая мощность, Вт**

30	4 984	5 153	5 256	5 304	5 312	5 291	5 254	5 215	-
35	5 606	5 710	5 783	5 836	5 882	5 934	6 005	6 107	-
40	6 419	6 412	6 407	6 417	6 455	6 533	6 664	6 861	-
45	-	7 339	7 209	7 129	7 111	7 168	7 312	7 556	-
50	-	-	8 270	8 052	7 931	7 919	8 029	8 273	-
55	-	-	-	9 266	8 995	8 868	8 896	9 094	-
60	-	-	-	-	10 384	10 094	9 994	10 097	-
65	-	-	-	-	-	11 677	11 402	11 364	-

**Потребляемый ток, Вт**

30	14.99	15.02	15.08	15.17	15.29	15.42	15.58	15.75	-
35	15.61	15.65	15.71	15.79	15.88	15.98	16.09	16.20	-
40	16.27	16.35	16.43	16.52	16.60	16.69	16.77	16.83	-
45	-	17.08	17.20	17.32	17.42	17.51	17.59	17.64	-
50	-	-	18.00	18.17	18.32	18.44	18.52	18.58	-
55	-	-	-	19.05	19.26	19.43	19.55	19.63	-
60	-	-	-	-	20.22	20.46	20.65	20.77	-
65	-	-	-	-	-	21.52	21.78	21.98	-

**Массовый расход, кг/ч**

30	201	251	312	383	462	548	640	737	-
35	191	243	305	377	458	546	640	740	-
40	183	235	298	370	452	542	638	739	-
45	-	228	290	363	445	536	633	736	-
50	-	-	284	356	438	528	626	730	-
55	-	-	-	350	431	521	618	721	-
60	-	-	-	-	425	513	609	712	-
65	-	-	-	-	-	506	601	703	-

**Холод. коэффициент**

30	1.84	2.27	2.80	3.45	4.20	5.05	6.01	7.05	-
35	1.50	1.90	2.39	2.97	3.62	4.33	5.07	5.83	-
40	1.21	1.57	2.02	2.54	3.13	3.75	4.38	4.99	-
45	-	1.27	1.67	2.15	2.68	3.24	3.80	4.33	-
50	-	-	1.36	1.78	2.26	2.77	3.28	3.76	-
55	-	-	-	1.45	1.86	2.32	2.78	3.22	-
60	-	-	-	-	1.51	1.90	2.32	2.72	-
65	-	-	-	-	-	1.54	1.89	2.26	-

**Номинальная производительность при to = 5 °C, tc = 50 °C**

Холодопроизводительность	26 312	Вт
Потребляемая мощность	8 029	Вт
Потребляемый ток	18.52	А
Массовый расход	626	кг/ч
С.О.Р.	3.28	

**Настройки реле давления**

Макс. настр. реле высокого давл.	29	Бар(Отн.)
Мин. настр. реле низкого давл.	0.5	Бар(Отн.)
Давл. цикла с вакуумированием	1.3	Бар(Отн.)

**Звуковая мощность**

Уровень звуковой мощности	74	дБА
С акустическим чехлом	69	дБА

to: Температура кипения в точке росы

tc: Температура конденсации в точке росы

Номинальные условия : Перегрев = 10 К , Переохлаждение = 0 К

Все технические характеристики +/- 5%

Danfoss can accept no responsibility for possible errors in catalogues, brochures and other printed material. Danfoss reserves the right to alter its products without notice. This also applies to products already on order provided that such alternations can be made without subsequential changes being necessary in specifications already agreed. All trademarks in this material are property of the respective companies. Danfoss and the Danfoss logotype are trademarks of Danfoss A/S. All rights reserved.

Темп. конд., °C (tc)	Температура кипения, °C (to)							
	-25	-20	-15	-10	-5	0	5	10

**Холодопроизводительность, Вт**

30	9 757	12 393	15 609	19 362	23 606	28 297	33 390	38 840	-
35	8 982	11 553	14 711	18 411	22 609	27 259	32 318	37 740	-
40	8 292	10 756	13 813	17 419	21 529	26 098	31 081	36 434	-
45	-	10 036	12 952	16 422	20 403	24 848	29 714	34 956	-
50	-	-	12 160	15 454	19 264	23 545	28 253	33 342	-
55	-	-	-	14 550	18 148	22 223	26 731	31 627	-
60	-	-	-	-	17 089	20 916	25 183	29 844	-
65	-	-	-	-	-	19 661	23 645	28 029	-

**Потребляемая мощность, Вт**

30	4 984	5 153	5 256	5 304	5 312	5 291	5 254	5 215	-
35	5 606	5 710	5 783	5 836	5 882	5 934	6 005	6 107	-
40	6 419	6 412	6 407	6 417	6 455	6 533	6 664	6 861	-
45	-	7 339	7 209	7 129	7 111	7 168	7 312	7 556	-
50	-	-	8 270	8 052	7 931	7 919	8 029	8 273	-
55	-	-	-	9 266	8 995	8 868	8 896	9 094	-
60	-	-	-	-	10 384	10 094	9 994	10 097	-
65	-	-	-	-	-	11 677	11 402	11 364	-

**Потребляемый ток, Вт**

30	14.99	15.02	15.08	15.17	15.29	15.42	15.58	15.75	-
35	15.61	15.65	15.71	15.79	15.88	15.98	16.09	16.20	-
40	16.27	16.35	16.43	16.52	16.60	16.69	16.77	16.83	-
45	-	17.08	17.20	17.32	17.42	17.51	17.59	17.64	-
50	-	-	18.00	18.17	18.32	18.44	18.52	18.58	-
55	-	-	-	19.05	19.26	19.43	19.55	19.63	-
60	-	-	-	-	20.22	20.46	20.65	20.77	-
65	-	-	-	-	-	21.52	21.78	21.98	-

**Массовый расход, кг/ч**

30	200	250	311	381	459	545	636	732	-
35	190	242	304	375	455	543	637	736	-
40	182	234	296	369	450	539	634	735	-
45	-	226	289	361	443	533	629	732	-
50	-	-	282	354	436	525	622	725	-
55	-	-	-	348	429	518	614	717	-
60	-	-	-	-	423	510	606	708	-
65	-	-	-	-	-	504	598	699	-

**Холод. коэффициент**

30	1.96	2.40	2.97	3.65	4.44	5.35	6.35	7.45	-
35	1.60	2.02	2.54	3.15	3.84	4.59	5.38	6.18	-
40	1.29	1.68	2.16	2.71	3.34	3.99	4.66	5.31	-
45	-	1.37	1.80	2.30	2.87	3.47	4.06	4.63	-
50	-	-	1.47	1.92	2.43	2.97	3.52	4.03	-
55	-	-	-	1.57	2.02	2.51	3.00	3.48	-
60	-	-	-	-	1.65	2.07	2.52	2.96	-
65	-	-	-	-	-	1.68	2.07	2.47	-

**Номинальная производительность при to = 7.2 °C, tc = 54.4 °C**

Холодопроизводительность	29 036	Вт
Потребляемая мощность	8 851	Вт
Потребляемый ток	19.46	А
Массовый расход	660	кг/ч
С.О.Р.	3.28	

**Настройки реле давления**

Макс. настр. реле высокого давл.	29	Бар(Отн.)
Мин. настр. реле низкого давл.	0.5	Бар(Отн.)
Давл. цикла с вакуумированием	1.3	Бар(Отн.)

**Звуковая мощность**

Уровень звуковой мощности	74	дБА
С акустическим чехлом	69	дБА

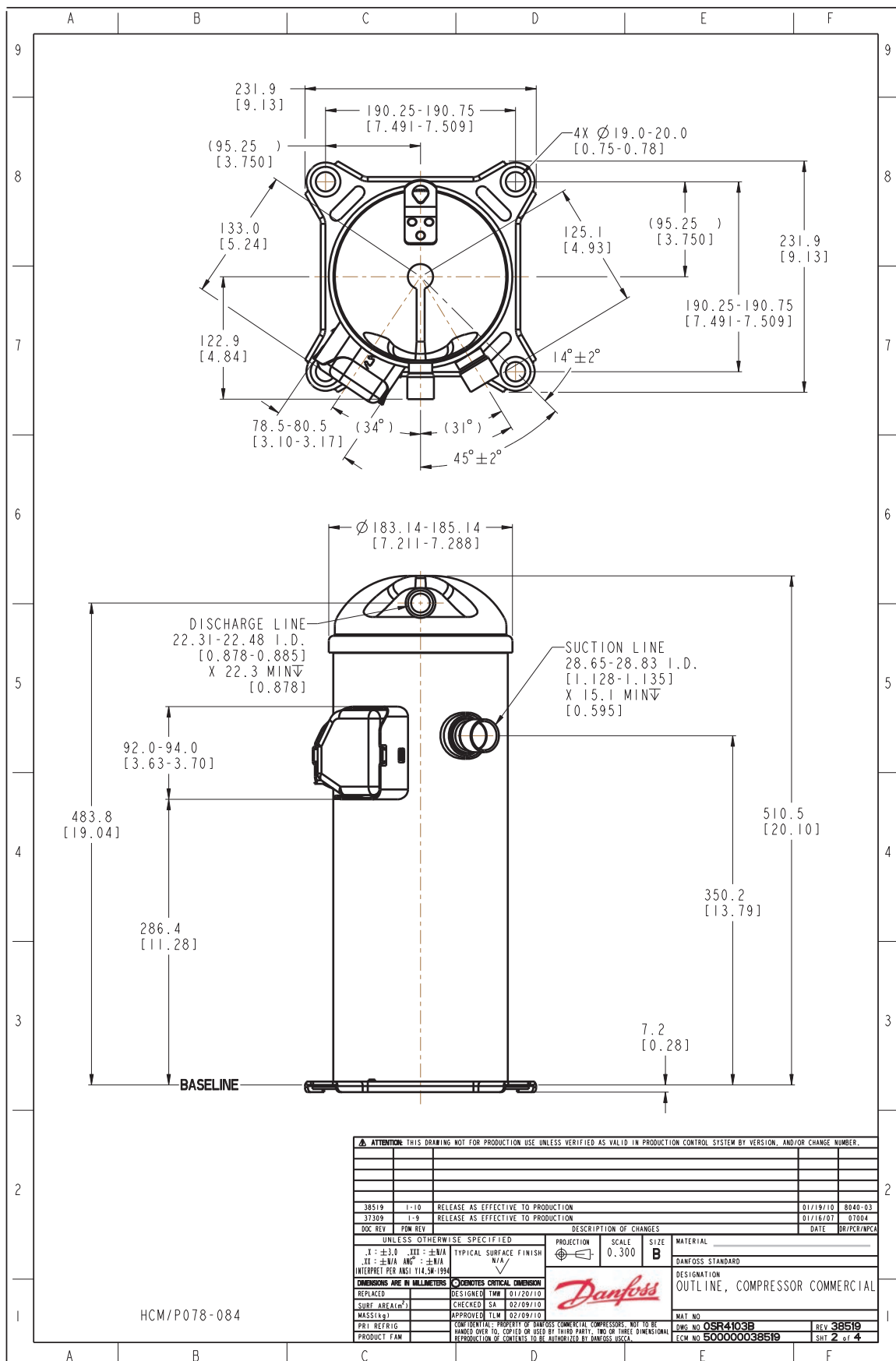
to: Температура кипения в точке росы

tc: Температура конденсации в точке росы

Номинальные условия : Перегрев = 11.1 К , Переохлаждение = 8.3

Все технические характеристики +/- 5%

Danfoss can accept no responsibility for possible errors in catalogues, brochures and other printed material. Danfoss reserves the right to alter its products without notice. This also applies to products already on order provided that such alternations can be made without subsequential changes being necessary in specifications already agreed. All trademarks in this material are property of the respective companies. Danfoss and the Danfoss logotype are trademarks of Danfoss A/S. All rights reserved.



Фирма «Данфосс» не несет ответственности за какие-либо ошибки в каталогах, брошюрах или в других печатных материалах. Фирма «Данфосс» сохраняет за собой право на изменения в своей продукции в любое время без уведомления, если только эти изменения в уже заказанных изделиях не потребуют изменений в оборудовании, определенным предварительно соглашением между фирмой «Данфосс» и Покупателем.