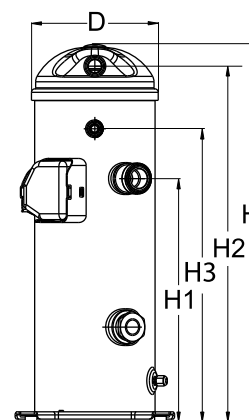


**Общие характеристики**

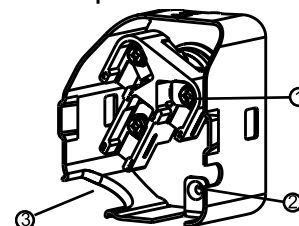
Номер модели (на заводской табличке компрессора)		<b>LLZ013T4LQ9</b>
Кодовый номер компрессора в индивидуальной упаковке*		121L9517
Кодовый номер компрессора в общей упаковке**		121L9516
Номер чертежа		0SR7510D-2
Всасывающий и нагнетательный патрубки		Rotolock
Всасывающий патрубок		1-1/4 " Rotolock
Economizer connection		1 " Rotolock
Нагнетательный патрубок		1 " Rotolock
Смотровое стекло для контроля уровня масла		Резьбовое соединение
Штуцер для линии выравнивания масла		Нет
Штуцер для слива масла		Нет
Штуцер для манометра низкого давления		Нет
Перепускной клапан		Нет
Описанный объем		67.4 см <sup>3</sup> /об
Описанный объем @ Номинальная частота		11.7 м <sup>3</sup> /h @ 2900 rpm - 14.2 м <sup>3</sup> /h @ 3500 rpm
Масса нетто		42 кг
Заправка масла		1.62 литр, PVE масло - -
Максимальное испытательное давление на стороне низкого/высокого давления		- Бар(Отн.) / - Бар(Отн.)
Максимальный испытательный перепад давления		- Бар
Макс. количество пусков в час		12
Предельная заправка хладагента		4.54 кг
Применяемые хладагенты		R404A, R507

**Размеры**


D=184 мм  
H=485.4 мм  
H1=309.4 мм  
H2=458.2 мм  
H3=381.7 мм

**Электрические характеристики**

Номинальное напряжение	380-415V/3/50Hz - 460V/3/60Hz
Диапазон напряжения	340-457 V @ 50Hz - 414-506 V @ 60Hz
Номинальный нагрузочный ток (RLA)	8 A
Максимальный непрерывный ток (MCC)	12 A
Ток при заторможенном роторе (LRA)	62 A
Защита электродвигателя	Внутренняя защита от перегрузки

**Клеммная коробка**


Класс защиты IP22

- 1: Винтовой разъем 10-32 UNF x 9,5
- 2: Заземление
- 3: Присоединение кабеля питания

**Рекомендуемый момент затягивания при монтаже**

Смотровое стекло для контроля уровня масла	52.5 Нм
Электрические соединения / Заземление	3 Нм / 2 Нм

**Детали, поставляемые с компрессором**

Монтажный комплект с прокладками и соединительными втулками	
Rotolock connection kit for Suction, Economizer and Discharge fittings with seals, nuts and sleeves.	
Начальная заправка масла	
Инструкция по монтажу	

**Аттестация :** Аттестовано CE, Аттестация UL (файл SA11565), Аттестация CCC

\*Индивидуальная упаковка: компрессор в картонной коробке

\*\*Общая упаковка: 12 неупакованных компрессоров на поддоне (минимальный заказ 12)

Аксессуары для Rotolock, сторона всасывания	Кодовый номер
---	---------------

Аксессуары для Rotolock, сторона нагнетания	Кодовый номер
---	---------------

Аксессуары для Rotolock, комплект	Кодовый номер
-----------------------------------	---------------

Масла	Кодовый номер
-------	---------------

Масло PVE, 320HV (FVC68D), 1 -литровая банка	120Z5034
--	----------

Подогреватели картера	Кодовый номер
-----------------------	---------------

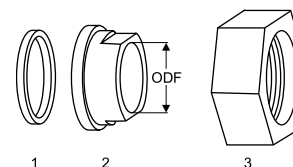
Подогреватель картера ленточного типа, 70 Вт, 240 В, аттестованный CE, UL	120Z5040
Подогреватель картера ленточного типа, 70 Вт, 400/460 В, аттестованный CE, UL	120Z5041
Подогреватель картера ленточного типа, 70 Вт, 575 В, аттестованный CE, UL	120Z5042
Подогреватель картера ленточного типа, 65 Вт, 230 В, аттестованный CE, UL	120Z0059
Подогреватель картера ленточного типа, 65 Вт, 400 В, аттестованный CE, UL	120Z0060

Прочие аксессуары	Кодовый номер
-------------------	---------------

Акустический чехол для	120Z5052
Термостат на линии нагнетания	7750009
IP54 upgrade kit	118U0057
Magnetic discharge non return valve	120Z5046

Запасные части	Кодовый номер
----------------	---------------

Mounting kit for 1 scroll compressor including 4 grommets, 4 sleeves, 4 bolts, 4 washers, rotolock connection kit for suction, discharge and economizer fitting for 1 scroll compressor including 3 Teflon seal, 2 nuts, 3 sleeves	120Z5067
No translation for 120Z5018	120Z5018

**Прокладка, переходная втулка и гайка**


1. Прокладка
2. Переходная втулка под пайку
3. Накладная гайка



Темп. конд., °C (tc)	Температура кипения, °C (to)							
	-40	-35	-30	-25	-20	-15	-10	

**Холодопроизводительность, Вт**

5	-	3 215	4 002	4 973	6 144	7 532	9 150	11 015	-
10	-	3 081	3 852	4 795	5 926	7 261	8 814	10 602	-
15	-	2 943	3 695	4 608	5 696	6 975	8 460	10 168	-
20	-	2 801	3 531	4 410	5 452	6 672	8 087	9 712	-
30	-	2 498	3 177	3 979	4 920	6 015	7 280	8 730	-
40	-	-	-	3 497	4 325	5 283	6 386	7 650	-
50	-	-	-	-	-	4 472	5 401	6 467	-
60	-	-	-	-	-	-	4 319	5 175	-

**Потребляемая мощность, Вт**

5	-	1 448	1 539	1 604	1 632	1 610	1 527	1 372	-
10	-	1 546	1 653	1 740	1 795	1 806	1 761	1 648	-
15	-	1 639	1 762	1 869	1 949	1 991	1 982	1 911	-
20	-	1 733	1 869	1 994	2 099	2 170	2 195	2 164	-
30	-	1 936	2 095	2 253	2 401	2 526	2 616	2 659	-
40	-	-	-	2 551	2 736	2 908	3 056	3 169	-
50	-	-	-	-	-	3 352	3 552	3 726	-
60	-	-	-	-	-	-	4 137	4 368	-

**Потребляемый ток, Вт**

5	-	3.21	3.33	3.45	3.55	3.62	3.67	3.67	-
10	-	3.40	3.52	3.64	3.76	3.85	3.91	3.93	-
15	-	3.56	3.69	3.82	3.95	4.06	4.14	4.18	-
20	-	3.70	3.84	3.99	4.13	4.25	4.35	4.42	-
30	-	3.96	4.13	4.31	4.48	4.65	4.79	4.91	-
40	-	-	-	4.66	4.88	5.09	5.29	5.46	-
50	-	-	-	-	-	5.65	5.90	6.14	-
60	-	-	-	-	-	-	6.69	7.00	-

**Массовый расход, кг/ч**

5	-	61	74	91	113	138	169	206	-
10	-	62	77	94	116	143	175	212	-
15	-	62	78	96	119	146	178	216	-
20	-	62	78	98	121	148	181	219	-
30	-	61	78	98	122	150	183	221	-
40	-	-	-	96	120	148	181	219	-
50	-	-	-	-	-	144	177	214	-
60	-	-	-	-	-	-	171	207	-

**Холод. коэффициент**

5	-	2.22	2.60	3.10	3.77	4.68	5.99	8.03	-
10	-	1.99	2.33	2.76	3.30	4.02	5.01	6.43	-
15	-	1.80	2.10	2.47	2.92	3.50	4.27	5.32	-
20	-	1.62	1.89	2.21	2.60	3.08	3.68	4.49	-
30	-	1.29	1.52	1.77	2.05	2.38	2.78	3.28	-
40	-	-	-	1.37	1.58	1.82	2.09	2.41	-
50	-	-	-	-	-	1.33	1.52	1.74	-
60	-	-	-	-	-	-	1.04	1.18	-

**Номинальная производительность при to = -31.7 °C, tc = 40.6 °C**

Холодопроизводительность	3 213	Вт
Потребляемая мощность	2 507	Вт
Потребляемый ток	4.61	А
Массовый расход	89	кг/ч
С.О.Р.	1.28	

**Настройки реле давления**

Макс. настр. реле высокого давл.	29.7	Бар(Отн.)
Мин. настр. реле низкого давл.	0.15	Бар(Отн.)
Давл. цикла с вакуумированием	0.15	Бар(Отн.)

**Звуковая мощность**

Уровень звуковой мощности	78	дБА
С акустическим чехлом	70	дБА

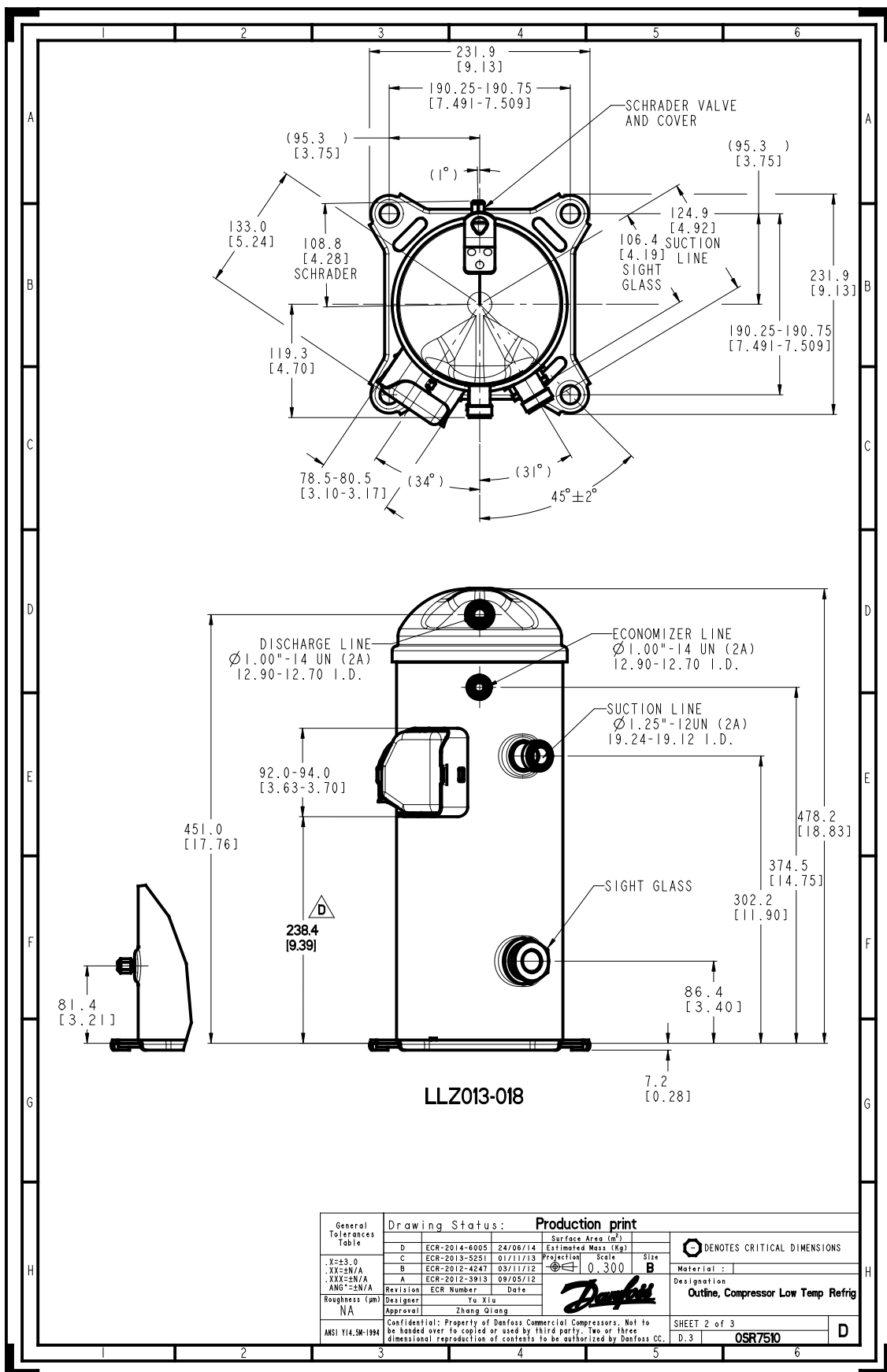
to: Температура кипения в точке росы

tc: Температура конденсации в точке росы

Номинальные условия : Температура всасываемого газа = 18.3 °C

Все технические характеристики +/- 5%

Danfoss assumes no responsibility for possible errors in catalogues, brochures and other printed material. Danfoss reserves the right to alter its products without notice. This also applies to products already on order provided that such alternations can be made without subsequential changes being necessary in specifications already agreed. All trademarks in this material are property of the respective companies. Danfoss and the Danfoss logotype are trademarks of Danfoss A/S. All rights reserved.



General Tolerances Table X=±3.0 XX=±N/A XXX=±N/A ANG=±N/A Roughness (µm) NA	Drawing Status: <b>Production print</b>			
	D	ECR-2014-8005	24/06/14	Surface Area (m <sup>2</sup> )
	C	ECR-2013-5251	01/11/13	Estimated Mass (kg)
	B	ECR-2012-4247	03/11/12	Scale
	A	ECR-2012-3913	09/05/12	Size <b>B</b>
	Revision	ECR Number	Date	Material:
	Designer	Yu Xiu		Designation
	Approval	Zhang Qiang		Outline, Compressor Low Temp Refrig
AMS1 Y14.5M-1994	Confidential: Property of Danfoss Commercial Compressors. Not to be handed over to copied or used by third party. Two or three dimensional reproduction of contents to be authorized by Danfoss CC.			SHEET 2 of 3
				D.3 <b>OSR7510</b>

Фирма «Дanfосс» не несет ответственности за какие-либо ошибки в каталогах, брошюрах или в других печатных материалах. Фирма «Дanfосс» сохраняет за собой право на изменения в своей продукции в любое время без уведомления, если только эти изменения в уже заказанных изделиях не потребуют изменений в оборудовании, определенным предварительно соглашением между фирмой «Дanfосс» и Покупателем.