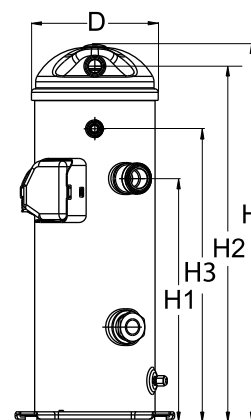


**Общие характеристики**

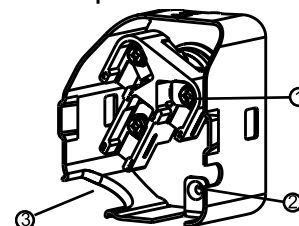
Номер модели (на заводской табличке компрессора)		<b>LLZ018T4LQ9</b>
Кодовый номер компрессора в индивидуальной упаковке*		121L9509
Кодовый номер компрессора в общей упаковке**		121L9508
Номер чертежа		0SR7510D-2
Всасывающий и нагнетательный патрубки		Rotolock
Всасывающий патрубок		1-1/4 " Rotolock
Economizer connection		1 " Rotolock
Нагнетательный патрубок		1 " Rotolock
Смотровое стекло для контроля уровня масла		Резьбовое соединение
Штуцер для линии выравнивания масла		Нет
Штуцер для слива масла		Нет
Штуцер для манометра низкого давления		Нет
Перепускной клапан		Нет
Описанный объем		97.6 см <sup>3</sup> /об
Описанный объем @ Номинальная частота		17.0 м <sup>3</sup> /h @ 2900 rpm - 20.5 м <sup>3</sup> /h @ 3500 rpm
Масса нетто		43 кг
Заправка масла		1.62 литр, PVE масло - -
Максимальное испытательное давление на стороне низкого/высокого давления		- Бар(Отн.) / - Бар(Отн.)
Максимальный испытательный перепад давления		- Бар
Макс. количество пусков в час		12
Предельная заправка хладагента		4.54 кг
Применяемые хладагенты		R404A, R507

**Размеры**


D=184 мм  
H=485.4 мм  
H1=309.4 мм  
H2=458.2 мм  
H3=381.7 мм

**Электрические характеристики**

Номинальное напряжение	380-415V/3/50Hz - 460V/3/60Hz
Диапазон напряжения	340-457 V @ 50Hz - 414-506 V @ 60Hz
Номинальный нагрузочный ток (RLA)	10 A
Максимальный непрерывный ток (MCC)	15 A
Ток при заторможенном роторе (LRA)	90 A
Защита электродвигателя	Внутренняя защита от перегрузки

**Клеммная коробка**


Класс защиты IP22

- 1: Винтовой разъем 10-32 UNF x 9,5
- 2: Заземление
- 3: Присоединение кабеля питания

**Рекомендуемый момент затягивания при монтаже**

Смотровое стекло для контроля уровня масла	52.5 Нм
Электрические соединения / Заземление	3 Нм / 2 Нм

**Детали, поставляемые с компрессором**

Монтажный комплект с прокладками и соединительными втулками	
Rotolock connection kit for Suction, Economizer and Discharge fittings with seals, nuts and sleeves.	
Начальная заправка масла	
Инструкция по монтажу	

**Аттестация :** Аттестовано CE, Аттестация UL (файл SA11565), Аттестация CCC

\*Индивидуальная упаковка: компрессор в картонной коробке

\*\*Общая упаковка: 12 неупакованных компрессоров на поддоне (минимальный заказ 12)

**Аксессуары для Rotolock, сторона всасывания**
**Кодовый номер**
**Аксессуары для Rotolock, сторона нагнетания**
**Кодовый номер**
**Аксессуары для Rotolock, комплект**
**Кодовый номер**
**Масла**
**Кодовый номер**

Масло PVE, 320HV (FVC68D), 1 -литровая банка	120Z5034
--	----------

**Подогреватели картера**
**Кодовый номер**

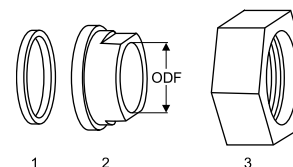
Подогреватель картера ленточного типа, 70 Вт, 240 В, аттестованный CE, UL	120Z5040
Подогреватель картера ленточного типа, 70 Вт, 400/460 В, аттестованный CE, UL	120Z5041
Подогреватель картера ленточного типа, 70 Вт, 575 В, аттестованный CE, UL	120Z5042
Подогреватель картера ленточного типа, 65 Вт, 230 В, аттестованный CE, UL	120Z0059
Подогреватель картера ленточного типа, 65 Вт, 400 В, аттестованный CE, UL	120Z0060

**Прочие аксессуары**
**Кодовый номер**

Акустический чехол для	120Z5052
Термостат на линии нагнетания	7750009
IP54 upgrade kit	118U0057
Magnetic discharge non return valve	120Z5046

**Запасные части**
**Кодовый номер**

Mounting kit for 1 scroll compressor including 4 grommets, 4 sleeves, 4 bolts, 4 washers, rotolock connection kit for suction, discharge and economizer fitting for 1 scroll compressor including 3 Teflon seal, 2 nuts, 3 sleeves	120Z5067
No translation for 120Z5018	120Z5018

**Прокладка, переходная втулка и гайка**


1. Прокладка
2. Переходная втулка под пайку
3. Накладная гайка

Темп. канд., °C (tc)	Температура кипения, °C (to)							
	-40	-35	-30	-25	-20	-15	-10	

**Холодопроизводительность, Вт**

5	-	4 347	5 512	6 986	8 799	10 980	13 555	16 549	-
10	-	4 122	5 242	6 652	8 381	10 458	12 912	15 769	-
15	-	3 894	4 966	6 309	7 951	9 923	12 253	14 968	-
20	-	3 663	4 684	5 956	7 509	9 372	11 575	14 147	-
30	-	3 182	4 092	5 215	6 580	8 217	10 157	12 432	-
40	-	2 665	3 453	4 415	5 580	6 980	8 646	10 612	-
50	-	-	2 755	3 543	4 497	5 648	7 029	8 673	-
60	-	-	-	-	-	-	5 285	6 595	-

**Потребляемая мощность, Вт**

5	-	1 941	2 090	2 206	2 274	2 282	2 216	2 064	-
10	-	2 076	2 245	2 390	2 496	2 551	2 542	2 454	-
15	-	2 202	2 389	2 561	2 703	2 802	2 845	2 819	-
20	-	2 326	2 528	2 724	2 898	3 039	3 133	3 166	-
30	-	2 589	2 814	3 050	3 282	3 498	3 685	3 829	-
40	-	2 912	3 150	3 415	3 694	3 975	4 244	4 488	-
50	-	-	3 582	3 866	4 182	4 517	4 858	5 191	-
60	-	-	-	-	-	-	5 572	5 984	-

**Потребляемый ток, Вт**

5	-	5.98	6.07	6.15	6.21	6.23	6.21	6.12	-
10	-	6.08	6.19	6.30	6.40	6.47	6.49	6.46	-
15	-	6.17	6.30	6.45	6.58	6.70	6.77	6.79	-
20	-	6.26	6.42	6.59	6.76	6.92	7.04	7.12	-
30	-	6.46	6.67	6.90	7.14	7.38	7.60	7.78	-
40	-	6.76	7.01	7.30	7.60	7.92	8.23	8.51	-
50	-	-	7.50	7.84	8.21	8.60	9.00	9.38	-
60	-	-	-	-	-	-	9.96	10.44	-

**Массовый расход, кг/ч**

5	-	139	163	193	230	275	328	389	-
10	-	127	152	183	220	265	318	379	-
15	-	118	144	175	213	257	310	371	-
20	-	112	139	170	208	252	304	365	-
30	-	106	133	165	202	246	297	357	-
40	-	104	131	163	199	242	292	350	-
50	-	-	129	160	195	237	285	341	-
60	-	-	-	-	-	-	272	326	-

**Холод. коэффициент**

5	-	2.24	2.64	3.17	3.87	4.81	6.12	8.02	-
10	-	1.99	2.33	2.78	3.36	4.10	5.08	6.43	-
15	-	1.77	2.08	2.46	2.94	3.54	4.31	5.31	-
20	-	1.58	1.85	2.19	2.59	3.08	3.69	4.47	-
30	-	1.23	1.45	1.71	2.00	2.35	2.76	3.25	-
40	-	0.92	1.10	1.29	1.51	1.76	2.04	2.36	-
50	-	-	0.77	0.92	1.08	1.25	1.45	1.67	-
60	-	-	-	-	-	-	0.95	1.10	-

**Номинальная производительность при to = -35 °C, tc = 40 °C**

Холодопроизводительность	3 453	Вт
Потребляемая мощность	3 150	Вт
Потребляемый ток	7.01	А
Массовый расход	131	кг/ч
С.О.Р.	1.10	

**Настройки реле давления**

Макс. настр. реле высокого давл.	29.7	Бар(Отн.)
Мин. настр. реле низкого давл.	0.15	Бар(Отн.)
Давл. цикла с вакуумированием	0.15	Бар(Отн.)

**Звуковая мощность**

Уровень звуковой мощности	83	дБА
С акустическим чехлом	73	дБА

to: Температура кипения в точке росы

tc: Температура конденсации в точке росы

Danfoss, Danfoss logo, Danfoss logo and other printed material. Danfoss reserves the right to change specifications without notice. This also applies to products already on order provided that such alternations can be made without subsequential changes being necessary in specifications already agreed. All trademarks in this material are property of the respective companies. Danfoss and the Danfoss logotype are trademarks of Danfoss A/S. All rights reserved.

Темп. конд., °C (tc)	Температура кипения, °C (to)							
	-40	-35	-30	-25	-20	-15	-10	

**Холодопроизводительность, Вт**

5	-	4 530	5 709	7 193	9 007	11 176	13 726	16 680	-
10	-	4 343	5 484	6 909	8 645	10 716	13 146	15 961	-
15	-	4 155	5 254	6 618	8 272	10 241	12 550	15 224	-
20	-	3 964	5 018	6 318	7 887	9 752	11 936	14 465	-
30	-	3 564	4 520	5 682	7 074	8 720	10 646	12 877	-
40	-	-	-	4 988	6 190	7 606	9 263	11 183	-
50	-	-	-	-	-	6 396	7 771	9 370	-
60	-	-	-	-	-	-	6 157	7 422	-

**Потребляемая мощность, Вт**

5	-	1 941	2 090	2 206	2 274	2 282	2 216	2 064	-
10	-	2 076	2 245	2 390	2 496	2 551	2 542	2 454	-
15	-	2 202	2 389	2 561	2 703	2 802	2 845	2 819	-
20	-	2 326	2 528	2 724	2 898	3 039	3 133	3 166	-
30	-	2 589	2 814	3 050	3 282	3 498	3 685	3 829	-
40	-	-	-	3 415	3 694	3 975	4 244	4 488	-
50	-	-	-	-	-	4 517	4 858	5 191	-
60	-	-	-	-	-	-	5 572	5 984	-

**Потребляемый ток, Вт**

5	-	5.98	6.07	6.15	6.21	6.23	6.21	6.12	-
10	-	6.08	6.19	6.30	6.40	6.47	6.49	6.46	-
15	-	6.17	6.30	6.45	6.58	6.70	6.77	6.79	-
20	-	6.26	6.42	6.59	6.76	6.92	7.04	7.12	-
30	-	6.46	6.67	6.90	7.14	7.38	7.60	7.78	-
40	-	-	-	7.30	7.60	7.92	8.23	8.51	-
50	-	-	-	-	-	8.60	9.00	9.38	-
60	-	-	-	-	-	-	9.96	10.44	-

**Массовый расход, кг/ч**

5	-	113	135	163	198	241	293	355	-
10	-	103	126	155	190	232	284	346	-
15	-	96	120	148	183	226	277	339	-
20	-	91	115	144	179	221	272	333	-
30	-	86	110	139	174	216	266	326	-
40	-	-	-	137	171	212	261	319	-
50	-	-	-	-	-	208	255	311	-
60	-	-	-	-	-	-	244	297	-

**Холод. коэффициент**

5	-	2.33	2.73	3.26	3.96	4.90	6.19	8.08	-
10	-	2.09	2.44	2.89	3.46	4.20	5.17	6.50	-
15	-	1.89	2.20	2.58	3.06	3.66	4.41	5.40	-
20	-	1.70	1.98	2.32	2.72	3.21	3.81	4.57	-
30	-	1.38	1.61	1.86	2.16	2.49	2.89	3.36	-
40	-	-	-	1.46	1.68	1.91	2.18	2.49	-
50	-	-	-	-	-	1.42	1.60	1.81	-
60	-	-	-	-	-	-	1.10	1.24	-

**Номинальная производительность при to = -31.7 °C, tc = 40.6 °C**

Холодопроизводительность	4 583	Вт
Потребляемая мощность	3 346	Вт
Потребляемый ток	7.22	А
Массовый расход	127	кг/ч
С.О.Р.	1.37	

**Настройки реле давления**

Макс. настр. реле высокого давл.	29.7	Бар(Отн.)
Мин. настр. реле низкого давл.	0.15	Бар(Отн.)
Давл. цикла с вакуумированием	0.15	Бар(Отн.)

**Звуковая мощность**

Уровень звуковой мощности	83	дБА
С акустическим чехлом	73	дБА

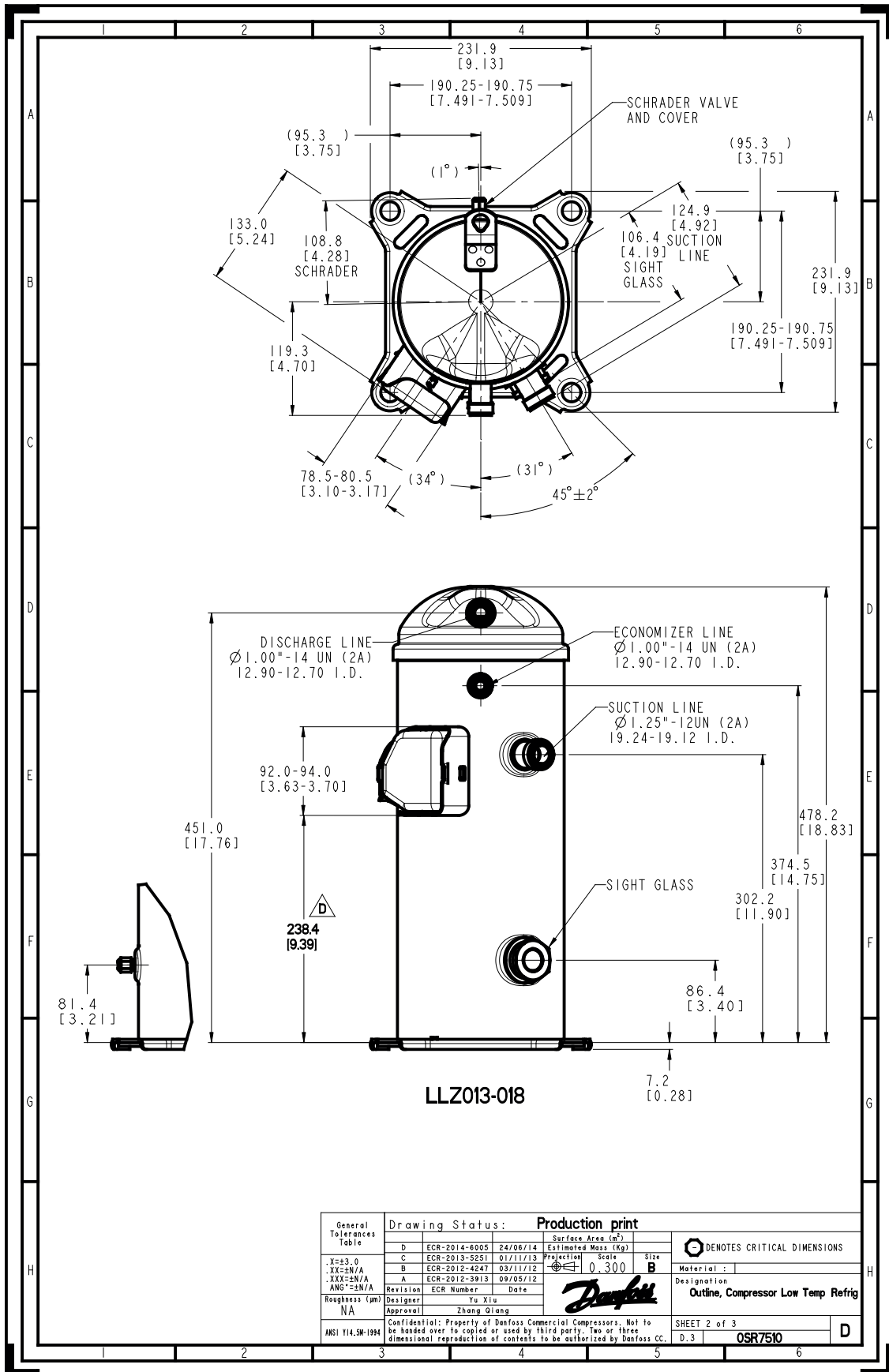
to: Температура кипения в точке росы

tc: Температура конденсации в точке росы

Номинальные условия : Температура всасываемого газа = 18.3 °C

Все технические характеристики +/- 5%

Danfoss assumes no responsibility for possible errors in catalogues, brochures and other printed material. Danfoss reserves the right to alter its products without notice. This also applies to products already on order provided that such alternations can be made without subsequential changes being necessary in specifications already agreed. All trademarks in this material are property of the respective companies. Danfoss and the Danfoss logotype are trademarks of Danfoss A/S. All rights reserved.



Фирма «Данфосс» не несет ответственности за какие-либо ошибки в каталогах, брошюрах или в других печатных материалах. Фирма «Данфосс» сохраняет за собой право на изменения в своей продукции в любое время без уведомления, если только эти изменения в уже заказанных изделиях не потребуют изменений в оборудовании, определенным предварительно соглашением между фирмой «Данфосс» и Покупателем.