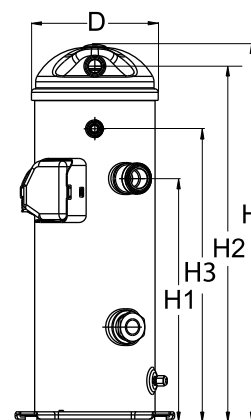


Общие характеристики

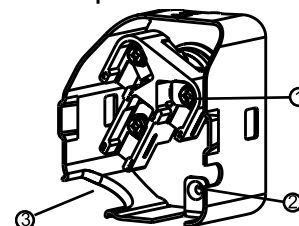
Номер модели (на заводской табличке компрессора)		LLZ024T4LQ9
Кодовый номер компрессора в индивидуальной упаковке*		121L9505
Кодовый номер компрессора в общей упаковке**		121L9504
Номер чертежа		0SR7510D-1
Всасывающий и нагнетательный патрубки		Rotolock
Всасывающий патрубок		1-3/4 " Rotolock
Economizer connection		1 " Rotolock
Нагнетательный патрубок		1-1/4 " Rotolock
Смотровое стекло для контроля уровня масла		Резьбовое соединение
Штуцер для линии выравнивания масла		Нет
Штуцер для слива масла		Нет
Штуцер для манометра низкого давления		Нет
Перепускной клапан		Нет
Описанный объем		120.2 см ³ /об
Описанный объем @ Номинальная частота		20.9 м ³ /h @ 2900 rpm - 25.2 м ³ /h @ 3500 rpm
Масса нетто		46 кг
Заправка масла		2.51 литр, PVE масло - -
Максимальное испытательное давление на стороне низкого/высокого давления		- Бар(Отн.) / - Бар(Отн.)
Максимальный испытательный перепад давления		- Бар
Макс. количество пусков в час		12
Предельная заправка хладагента		7.26 кг
Применяемые хладагенты		R404A, R507

Размеры


D=184 мм
H=539.9 мм
H1=349.4 мм
H2=512.7 мм
H3=421.7 мм

Электрические характеристики

Номинальное напряжение	380-415V/3/50Hz - 460V/3/60Hz
Диапазон напряжения	340-457 V @ 50Hz - 414-506 V @ 60Hz
Номинальный нагрузочный ток (RLA)	13.5 A
Максимальный непрерывный ток (MCC)	21 A
Ток при заторможенном роторе (LRA)	95 A
Защита электродвигателя	Внутренняя защита от перегрузки

Клеммная коробка


Класс защиты IP22

- 1: Винтовой разъем 10-32 UNF x 9,5
- 2: Заземление
- 3: Присоединение кабеля питания

Рекомендуемый момент затягивания при монтаже

Смотровое стекло для контроля уровня масла	52.5 Нм
Электрические соединения / Заземление	3 Нм / 2 Нм

Детали, поставляемые с компрессором

Монтажный комплект с прокладками и соединительными втулками	
Rotolock connection kit for Suction, Economizer and Discharge fittings with seals, nuts and sleeves.	
Начальная заправка масла	
Инструкция по монтажу	

Аттестация : Аттестовано CE, Аттестация UL (файл SA11565), -

*Индивидуальная упаковка: компрессор в картонной коробке

**Общая упаковка: 12 неупакованных компрессоров на поддоне (минимальный заказ 12)

Аксессуары для Rotolock, сторона всасывания	Кодовый номер
---	---------------

Аксессуары для Rotolock, сторона нагнетания	Кодовый номер
---	---------------

Аксессуары для Rotolock, комплект	Кодовый номер
-----------------------------------	---------------

Масла	Кодовый номер
-------	---------------

Масло PVE, 320HV (FVC68D), 1 -литровая банка	120Z5034
--	----------

Подогреватели картера	Кодовый номер
-----------------------	---------------

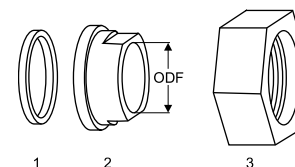
Подогреватель картера ленточного типа, 70 Вт, 240 В, аттестованный CE, UL	120Z5040
Подогреватель картера ленточного типа, 70 Вт, 400/460 В, аттестованный CE, UL	120Z5041
Подогреватель картера ленточного типа, 70 Вт, 575 В, аттестованный CE, UL	120Z5042
Подогреватель картера ленточного типа, 65 Вт, 230 В, аттестованный CE, UL	120Z0059
Подогреватель картера ленточного типа, 65 Вт, 400 В, аттестованный CE, UL	120Z0060

Прочие аксессуары	Кодовый номер
-------------------	---------------

Акустический чехол для	120Z5053
Термостат на линии нагнетания	7750009
IP54 upgrade kit	118U0057
Magnetic discharge non return valve	120Z5046

Запасные части	Кодовый номер
----------------	---------------

Mounting kit for 1 scroll compressor including 4 grommets, 4 sleeves, 4 bolts, 4 washers, rotolock connection kit for suction, discharge and economizer fitting for 1 scroll compressor including 3 Teflon seal, 2 nuts, 3 sleeves	120Z5068
No translation for 120Z5018	120Z5018

Прокладка, переходная втулка и гайка


1. Прокладка
2. Переходная втулка под пайку
3. Накладная гайка

Темп. канд., °C (tc)	Температура кипения, °C (to)							
	-40	-35	-30	-25	-20	-15	-10	

Холодопроизводительность, Вт

5	-	5 553	7 040	8 923	11 239	14 025	17 314	21 139	-
10	-	5 265	6 695	8 496	10 705	13 359	16 493	20 142	-
15	-	4 974	6 344	8 058	10 156	12 675	15 651	19 119	-
20	-	4 679	5 983	7 608	9 591	11 971	14 785	18 070	-
30	-	4 064	5 227	6 661	8 404	10 495	12 974	15 880	-
40	-	3 405	4 411	5 639	7 127	8 915	11 044	13 555	-
50	-	-	3 519	4 526	5 745	7 215	8 978	11 079	-
60	-	-	-	-	-	-	6 751	8 424	-

Потребляемая мощность, Вт

5	-	2 439	2 626	2 771	2 857	2 867	2 785	2 594	-
10	-	2 608	2 821	3 003	3 136	3 205	3 193	3 083	-
15	-	2 767	3 002	3 217	3 396	3 520	3 575	3 542	-
20	-	2 922	3 177	3 422	3 642	3 819	3 936	3 978	-
30	-	3 253	3 536	3 832	4 124	4 395	4 630	4 811	-
40	-	3 659	3 957	4 290	4 642	4 995	5 333	5 639	-
50	-	-	4 500	4 857	5 254	5 675	6 103	6 522	-
60	-	-	-	-	-	-	7 001	7 518	-

Потребляемый ток, Вт

5	-	7.37	7.47	7.57	7.64	7.67	7.64	7.53	-
10	-	7.49	7.62	7.76	7.88	7.97	8.00	7.96	-
15	-	7.60	7.77	7.94	8.11	8.25	8.34	8.37	-
20	-	7.71	7.90	8.12	8.33	8.52	8.67	8.77	-
30	-	7.96	8.22	8.50	8.80	9.09	9.36	9.58	-
40	-	8.33	8.63	8.99	9.37	9.76	10.14	10.49	-
50	-	-	9.24	9.65	10.11	10.59	11.08	11.55	-
60	-	-	-	-	-	-	12.27	12.86	-

Массовый расход, кг/ч

5	-	177	208	247	294	351	418	497	-
10	-	162	194	234	281	338	406	484	-
15	-	151	184	224	272	329	396	474	-
20	-	143	177	217	265	322	389	466	-
30	-	136	170	210	258	314	380	456	-
40	-	133	168	208	254	309	373	447	-
50	-	-	165	204	249	302	364	435	-
60	-	-	-	-	-	-	348	416	-

Холод. коэффициент

5	-	2.28	2.68	3.22	3.93	4.89	6.22	8.15	-
10	-	2.02	2.37	2.83	3.41	4.17	5.16	6.53	-
15	-	1.80	2.11	2.50	2.99	3.60	4.38	5.40	-
20	-	1.60	1.88	2.22	2.63	3.14	3.76	4.54	-
30	-	1.25	1.48	1.74	2.04	2.39	2.80	3.30	-
40	-	0.93	1.11	1.31	1.54	1.78	2.07	2.40	-
50	-	-	0.78	0.93	1.09	1.27	1.47	1.70	-
60	-	-	-	-	-	-	0.96	1.12	-

Номинальная производительность при to = -35 °C, tc = 40 °C

Холодопроизводительность	4 411	Вт
Потребляемая мощность	3 957	Вт
Потребляемый ток	8.63	А
Массовый расход	168	кг/ч
С.О.Р.	1.11	

Настройки реле давления

Макс. настр. реле высокого давл.	29.7	Бар(Отн.)
Мин. настр. реле низкого давл.	0.15	Бар(Отн.)
Давл. цикла с вакуумированием	0.15	Бар(Отн.)

Звуковая мощность

Уровень звуковой мощности	85	дБА
С акустическим чехлом	75	дБА

to: Температура кипения в точке росы

tc: Температура конденсации в точке росы

Danfoss, Danfoss logo, Danfoss logo and other printed material. Danfoss and the Danfoss logo are trademarks of Danfoss A/S. All rights reserved.

Темп. конд., °C (tc)	Температура кипения, °C (to)							
	-40	-35	-30	-25	-20	-15	-10	

Холодопроизводительность, Вт

5	-	5 786	7 292	9 187	11 505	14 276	17 532	21 305	-
10	-	5 548	7 004	8 825	11 042	13 687	16 792	20 388	-
15	-	5 308	6 711	8 453	10 566	13 081	16 030	19 445	-
20	-	5 063	6 410	8 070	10 074	12 456	15 246	18 476	-
30	-	4 552	5 774	7 258	9 035	11 138	13 599	16 448	-
40	-	-	-	6 371	7 906	9 716	11 831	14 284	-
50	-	-	-	-	-	8 170	9 926	11 968	-
60	-	-	-	-	-	-	7 864	9 480	-

Потребляемая мощность, Вт

5	-	2 439	2 626	2 771	2 857	2 867	2 785	2 594	-
10	-	2 608	2 821	3 003	3 136	3 205	3 193	3 083	-
15	-	2 767	3 002	3 217	3 396	3 520	3 575	3 542	-
20	-	2 922	3 177	3 422	3 642	3 819	3 936	3 978	-
30	-	3 253	3 536	3 832	4 124	4 395	4 630	4 811	-
40	-	-	-	4 290	4 642	4 995	5 333	5 639	-
50	-	-	-	-	-	5 675	6 103	6 522	-
60	-	-	-	-	-	-	7 001	7 518	-

Потребляемый ток, Вт

5	-	7.37	7.47	7.57	7.64	7.67	7.64	7.53	-
10	-	7.49	7.62	7.76	7.88	7.97	8.00	7.96	-
15	-	7.60	7.77	7.94	8.11	8.25	8.34	8.37	-
20	-	7.71	7.90	8.12	8.33	8.52	8.67	8.77	-
30	-	7.96	8.22	8.50	8.80	9.09	9.36	9.58	-
40	-	-	-	8.99	9.37	9.76	10.14	10.49	-
50	-	-	-	-	-	10.59	11.08	11.55	-
60	-	-	-	-	-	-	12.27	12.86	-

Массовый расход, кг/ч

5	-	144	173	209	253	308	374	454	-
10	-	132	161	197	242	297	363	442	-
15	-	123	153	189	234	288	354	433	-
20	-	117	147	183	228	282	348	426	-
30	-	110	141	178	222	275	340	416	-
40	-	-	-	175	219	271	334	408	-
50	-	-	-	-	-	265	326	397	-
60	-	-	-	-	-	-	311	380	-

Холод. коэффициент

5	-	2.37	2.78	3.32	4.03	4.98	6.30	8.21	-
10	-	2.13	2.48	2.94	3.52	4.27	5.26	6.61	-
15	-	1.92	2.24	2.63	3.11	3.72	4.48	5.49	-
20	-	1.73	2.02	2.36	2.77	3.26	3.87	4.64	-
30	-	1.40	1.63	1.89	2.19	2.53	2.94	3.42	-
40	-	-	-	1.48	1.70	1.95	2.22	2.53	-
50	-	-	-	-	-	1.44	1.63	1.84	-
60	-	-	-	-	-	-	1.12	1.26	-

Номинальная производительность при to = -31.7 °C, tc = 40.6 °C

Холодопроизводительность	5 854	Вт
Потребляемая мощность	4 204	Вт
Потребляемый ток	8.90	А
Массовый расход	162	кг/ч
С.О.Р.	1.39	

Настройки реле давления

Макс. настр. реле высокого давл.	29.7	Бар(Отн.)
Мин. настр. реле низкого давл.	0.15	Бар(Отн.)
Давл. цикла с вакуумированием	0.15	Бар(Отн.)

Звуковая мощность

Уровень звуковой мощности	85	дБА
С акустическим чехлом	75	дБА

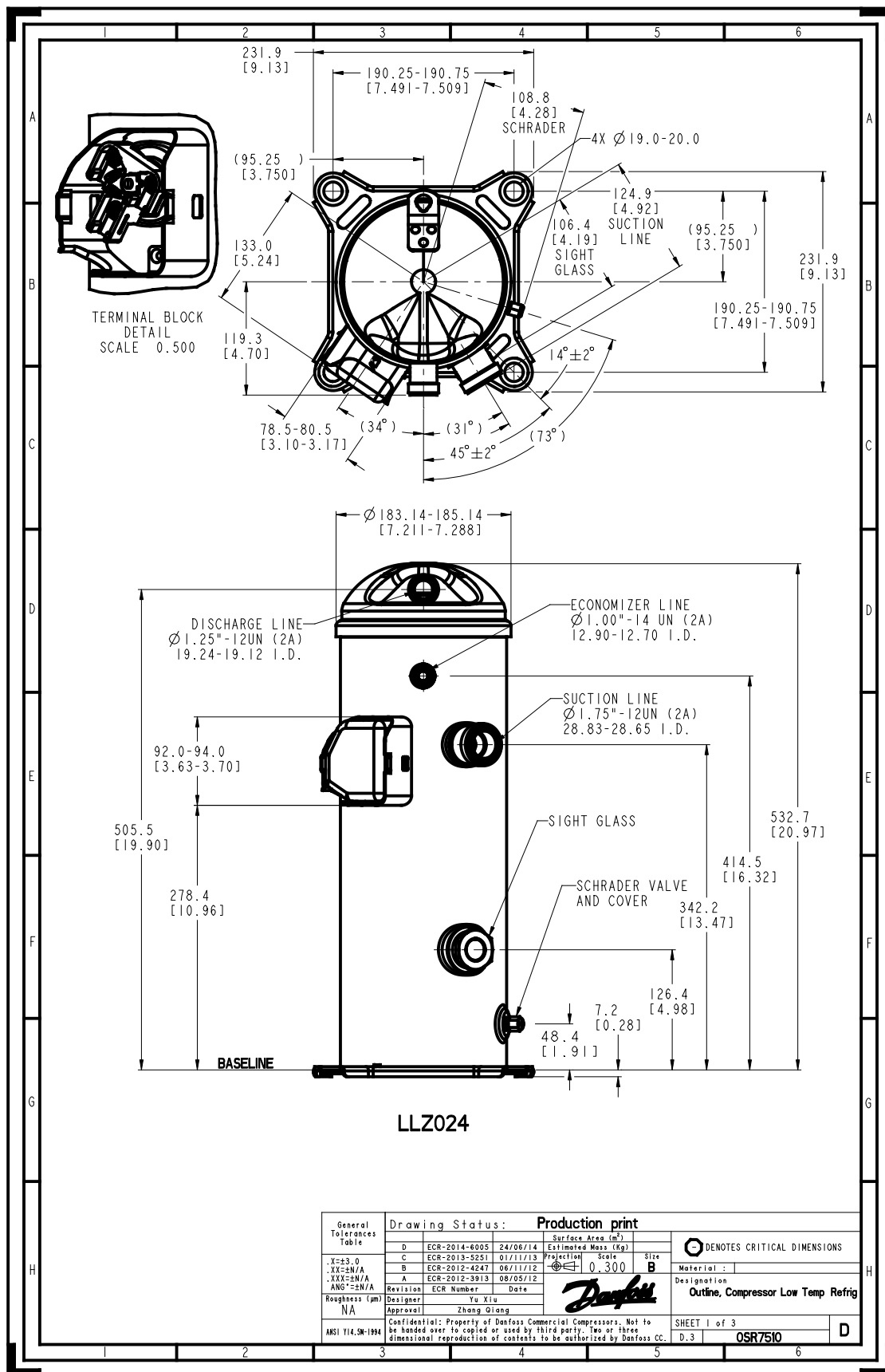
to: Температура кипения в точке росы

tc: Температура конденсации в точке росы

Номинальные условия : Температура всасываемого газа = 18.3 °C

Все технические характеристики +/- 5%

Danfoss assumes no responsibility for possible errors in catalogues, brochures and other printed material. Danfoss reserves the right to alter its products without notice. This also applies to products already on order provided that such alternations can be made without subsequential changes being necessary in specifications already agreed. All trademarks in this material are property of the respective companies. Danfoss and the Danfoss logotype are trademarks of Danfoss A/S. All rights reserved.



Фирма «Данфосс» не несет ответственности за какие-либо ошибки в каталогах, брошюрах или в других печатных материалах. Фирма «Данфосс» сохраняет за собой право на изменения в своей продукции в любое время без уведомления, если только эти изменения в уже заказанных изделиях не потребуют изменений в оборудовании, определенным предварительно соглашением между фирмой «Данфосс» и Покупателем.