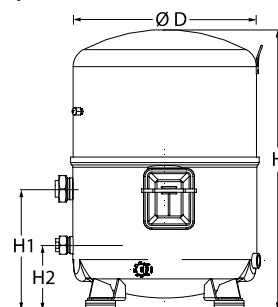
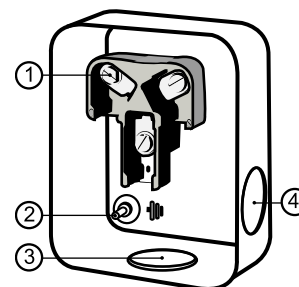


**Общие характеристики**

Номер модели (на заводской табличке компрессора)		<b>MT125HU4DVE</b>
Кодовый номер компрессора в индивидуальной упаковке*		MT125-4VI
Кодовый номер компрессора в общей упаковке**		MT125-4VM
Номер чертежа		8504010f
Всасывающий и нагнетательный патрубки		Rotolock
Всасывающий патрубок		1-3/4 " Rotolock
Нагнетательный патрубок		1-1/4 " Rotolock
Всасывающий патрубок с переходной втулкой		1-1/8 " ODF
Нагнетательный патрубок с переходной втулкой		3/4 " ODF
Смотровое стекло для контроля уровня масла		Резьбовое соединение 3/8" под отбортовку SAE
Штуцер для линии выравнивания масла		Нет
Штуцер для слива масла		Нет
Штуцер для манометра низкого давления		Клапан Шредера
Перепускной клапан		30 бар/8 бар
Цилиндры		4
Описанный объем		215,44 см <sup>3</sup> /об
Описанный объем @ Номинальная частота		37.5 м <sup>3</sup> /h @ 2900 rpm - 45.2 м <sup>3</sup> /h @ 3500 rpm
Масса нетто		64 кг
Заправка масла		3,9 литр, Минеральное масло - 160P
Максимальное испытательное давление на стороне низкого/высокого давления		25 Бар(Отн.) / 30 Бар(Отн.)
Максимальный испытательный перепад давления		30 Бар
Макс. количество пусков в час		12
Предельная заправка хладагента		10 кг
Применяемые хладагенты		R22, R417A-160PZ

**Размеры**


D=352 мм  
H=519 мм  
H1=233 мм  
H2=125 мм  
H3=- мм

**Клеммная коробка**


Класс защиты IP54 (с кабельным уплотнением)

- 1: Винтовой разъем 10-32 UNF x 9,5
- 2: Заземление M4-12
- 3: Пробивное отверстие диам. 29 мм (1,14")
- 4: Пробивное отверстие диам. 25,5 мм (1,00")

**Электрические характеристики**

Номинальное напряжение		380-400V/3/50Hz - 460V/3/60Hz
Диапазон напряжения		340-440 V @ 50Hz - 414-506 V @ 60Hz
Сопротивление обмоток (между фазами) +/- 7% при 25°C		1.57 Ω
Максимальный непрерывный ток (MCC)		27 A
Ток при заторможенном роторе (LRA)		105 A
Защита электродвигателя		Внутренняя защита от перегрузки

**Рекомендуемый момент затягивания при монтаже**

Смотровое стекло для контроля уровня масла		50 Нм
Электрические соединения / Заземление		3 Нм / 2 Нм
Крепежные болты		50 Нм

**Детали, поставляемые с компрессором**

Монтажный комплект с прокладками, болтами, гайками, втулками и шайбами
Соединительные втулки под пайку, накидные гайки и прокладки для всасывающего и нагнетательного патрубков (поставляются только с соединением типа Rotolock)
Начальная заправка масла
Инструкция по монтажу

**Аттестация** : Аттестовано CE, Аттестация UL (файл SA6873), -

\*Индивидуальная упаковка: компрессор в картонной коробке

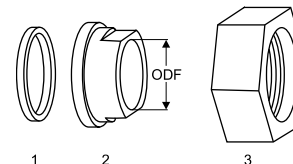
\*\*Общая упаковка: 6 неупакованных компрессоров на поддоне (минимальный заказ 6)

**Аксессуары для Rotolock, сторона всасывания**
**Кодовый номер**

Переходная втулка под пайку, P02 (1-3/4" Rotolock, 1-1/8" ODF)	8153004
Переходник угловой, C02 (1-3/4" Rotolock, 1-1/8" ODF)	8168005
Вентиль Rotolock, V02 (1-3/4" Rotolock, 1-1/8" ODF)	8168028
Прокладка, 1-3/4"	8156132

**Прокладка, переходная втулка и гайка**
**Аксессуары для Rotolock, сторона нагнетания**
**Кодовый номер**

Переходная втулка под пайку, P04 (1-1/4" Rotolock, 3/4" ODF)	8153008
Переходник угловой, C04 (1-1/4" Rotolock, 3/4" ODF)	8168006
Вентиль Rotolock, V04 (1-1/4" Rotolock, 3/4" ODF)	8168029
Прокладка, 1-1/4"	8156131



1. Прокладка
2. Переходная втулка под пайку
3. Накладная гайка

**Аксессуары для Rotolock, комплект**
**Кодовый номер**

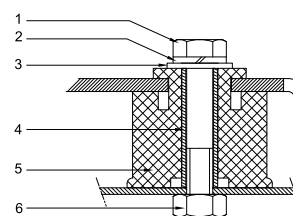
Комплект угловых переходников, C02 (1-3/4"~1-1/8"), C04 (1-1/4"~3/4")	7703014
Комплект вентиля, V02 (1-3/4"~1-1/8"), V04 (1-1/4"~3/4")	7703009
Комплект прокладок, 1", 1-1/4", 1-3/4", OSG, прокладки черные и белые	8156009

**Масла**
**Кодовый номер**

Минеральное масло, 160P, 2 -литровая банка	7754001
Минеральное масло, 160P, 5 -литровая банка	7754002

**Подогреватели картера**
**Кодовый номер**

Терморезисторный (PTC) подогреватель картера, 27 Вт, аттестованный CE, UL	120Z0459
Подогреватель картера ленточного типа, 75 Вт, 230 В, аттестованный CE, UL	7773108
Подогреватель картера ленточного типа, 75 Вт, 400 В, аттестованный CE, UL	7773118
Подогреватель картера ленточного типа, 75 Вт, 460 В, аттестованный CE, UL	120Z0464

**Монтажный комплект**

**Прочие аксессуары**
**Кодовый номер**

Комплект электронного оборудования для плавного пуска, MCI 25 C	7705007
Комплект для плавного пуска со статорным резистором и пускателем, SCR03	7705001
Акустический чехол для 4-цилиндрового компрессора	120Z0473
Накладная гайка с отверстием для линии выравнивания масла	8153127

**Запасные части**
**Кодовый номер**

Монтажный комплект для 4-цилиндрового компрессора и MS, включает в себя: 4 резиновых втулки, 4 болта.	8156007
Смотровое стекло с прокладками (черными и белыми)	8156019
Прокладка для смотрового стекла для контроля уровня масла, 1-1/8" (черный хлоропрен)	8156145
Сервисный комплект для клеммной коробки 96 x 115 мм, включает в себя: крышку, зажим	8156135
Тройник 52 x 57 мм	8173230

1. Болт (3 шт.)
2. Стопорная шайба (4 шт.)
3. Плоская шайба (4 шт.)
4. Втулка (4 шт.)
5. Прокладка (4 шт.)
6. Гайка (4 шт.)

Темп. конд., °C (tc)	Температура кипения, °C (to)							
	-25	-20	-15	-10	-5	0	5	10

**Холодопроизводительность, Вт**

30	8 794	11 705	15 221	19 422	24 385	30 191	36 919	44 648	53 459
35	7 857	10 650	14 012	18 021	22 757	28 299	34 726	42 117	50 552
40	6 998	9 649	12 834	16 630	21 116	26 370	32 473	39 502	47 537
45	6 225	8 713	11 698	15 257	19 470	24 415	30 170	36 814	44 427
50	-	7 853	10 615	13 916	17 833	22 445	27 829	34 065	41 232
55	-	-	9 595	12 614	16 214	20 470	25 462	31 267	37 963
60	-	-	-	11 364	14 623	18 502	23 078	28 429	34 632
65	-	-	-	-	13 072	16 550	20 688	25 562	31 249

**Потребляемая мощность, Вт**

30	4 821	5 395	5 939	6 430	6 848	7 172	7 381	7 453	7 367
35	5 081	5 689	6 276	6 822	7 305	7 705	7 999	8 168	8 189
40	5 301	5 950	6 588	7 196	7 752	8 234	8 622	8 894	9 030
45	5 476	6 173	6 870	7 547	8 182	8 754	9 243	9 626	9 884
50	-	6 352	7 115	7 868	8 590	9 259	9 856	10 358	10 744
55	-	-	7 316	8 153	8 969	9 743	10 454	11 082	11 604
60	-	-	-	8 396	9 313	10 199	11 033	11 793	12 459
65	-	-	-	-	9 617	10 622	11 585	12 485	13 301

**Потребляемый ток, Вт**

30	8.57	9.27	9.98	10.66	11.26	11.74	12.05	12.15	11.99
35	8.90	9.65	10.44	11.21	11.92	12.53	12.99	13.26	13.29
40	9.18	10.00	10.88	11.75	12.59	13.35	13.97	14.43	14.66
45	9.40	10.31	11.28	12.28	13.26	14.18	14.98	15.63	16.08
50	-	10.56	11.65	12.78	13.91	15.00	16.00	16.86	17.54
55	-	-	11.95	13.24	14.54	15.81	17.01	18.10	19.02
60	-	-	-	13.63	15.11	16.59	18.01	19.33	20.52
65	-	-	-	-	15.64	17.32	18.98	20.55	22.01

**Массовый расход, кг/ч**

30	192	253	324	408	505	617	745	892	1 057
35	178	239	310	393	489	601	728	874	1 039
40	165	225	295	377	473	583	709	853	1 016
45	154	212	281	361	455	563	687	828	989
50	-	201	267	345	436	541	662	801	958
55	-	-	254	329	416	518	635	770	923
60	-	-	-	313	396	494	607	737	885
65	-	-	-	-	376	468	576	701	845

**Холод. коэффициент**

30	1.82	2.17	2.56	3.02	3.56	4.21	5.00	5.99	7.26
35	1.55	1.87	2.23	2.64	3.12	3.67	4.34	5.16	6.17
40	1.32	1.62	1.95	2.31	2.72	3.20	3.77	4.44	5.26
45	1.14	1.41	1.70	2.02	2.38	2.79	3.26	3.82	4.49
50	-	1.24	1.49	1.77	2.08	2.42	2.82	3.29	3.84
55	-	-	1.31	1.55	1.81	2.10	2.44	2.82	3.27
60	-	-	-	1.35	1.57	1.81	2.09	2.41	2.78
65	-	-	-	-	1.36	1.56	1.79	2.05	2.35

**Номинальная производительность при to = 5 °C, tc = 50 °C**

Холодопроизводительность	27 829	Вт
Потребляемая мощность	9 856	Вт
Потребляемый ток	16.00	А
Массовый расход	662	кг/ч
С.О.Р.	2.82	

to: Температура кипения в точке росы

tc: Температура конденсации в точке росы

Номинальные условия : Перегрев = 10 К, Переохлаждение = 0 К

**Настройки реле давления**

Макс. настр. реле высокого давл.	27.7	Бар(Отн.)
Мин. настр. реле низкого давл.	0.2	Бар(Отн.)
Давл. цикла с вакуумированием	0.9	Бар(Отн.)

**Звуковая мощность**

Уровень звуковой мощности	81	дБА
С акустическим чехлом	75	дБА

Все технические характеристики +/- 5%

Фирма «Данфосс» не несет ответственности за какие-либо ошибки в каталогах, брошюрах или в других печатных материалах. Фирма «Данфосс» сохраняет за собой право на изменения в своей продукции в любое время без уведомления, если только эти изменения в уже заказанных изделиях не потребуют изменений в оборудовании, определенным предварительно соглашением между фирмой «Данфосс» и Покупателем.

Темп. конд., °C (tc)	Температура кипения, °C (to)							
	-25	-20	-15	-10	-5	0	5	10

**Холодопроизводительность, Вт**

30	9 340	12 422	16 140	20 578	25 819	31 943	39 035	47 177	56 450
35	8 375	11 342	14 909	19 159	24 175	30 039	36 833	44 641	53 545
40	7 489	10 316	13 708	17 746	22 514	28 093	34 566	42 016	50 525
45	6 693	9 358	12 550	16 352	20 847	26 117	32 245	39 313	47 404
50	-	8 477	11 445	14 988	19 186	24 123	29 882	36 544	44 192
55	-	-	10 407	13 665	17 543	22 123	27 487	33 720	40 901
60	-	-	-	12 396	15 929	20 127	25 074	30 852	37 544
65	-	-	-	-	14 355	18 149	22 654	27 954	34 130

**Потребляемая мощность, Вт**

30	4 821	5 395	5 939	6 430	6 848	7 172	7 381	7 453	7 367
35	5 081	5 689	6 276	6 822	7 305	7 705	7 999	8 168	8 189
40	5 301	5 950	6 588	7 196	7 752	8 234	8 622	8 894	9 030
45	5 476	6 173	6 870	7 547	8 182	8 754	9 243	9 626	9 884
50	-	6 352	7 115	7 868	8 590	9 259	9 856	10 358	10 744
55	-	-	7 316	8 153	8 969	9 743	10 454	11 082	11 604
60	-	-	-	8 396	9 313	10 199	11 033	11 793	12 459
65	-	-	-	-	9 617	10 622	11 585	12 485	13 301

**Потребляемый ток, Вт**

30	8.57	9.27	9.98	10.66	11.26	11.74	12.05	12.15	11.99
35	8.90	9.65	10.44	11.21	11.92	12.53	12.99	13.26	13.29
40	9.18	10.00	10.88	11.75	12.59	13.35	13.97	14.43	14.66
45	9.40	10.31	11.28	12.28	13.26	14.18	14.98	15.63	16.08
50	-	10.56	11.65	12.78	13.91	15.00	16.00	16.86	17.54
55	-	-	11.95	13.24	14.54	15.81	17.01	18.10	19.02
60	-	-	-	13.63	15.11	16.59	18.01	19.33	20.52
65	-	-	-	-	15.64	17.32	18.98	20.55	22.01

**Массовый расход, кг/ч**

30	191	251	322	405	502	613	741	886	1 051
35	177	237	308	391	487	598	724	869	1 033
40	164	224	294	375	470	580	705	848	1 010
45	153	211	280	360	452	560	683	824	983
50	-	200	266	343	434	538	659	796	952
55	-	-	253	327	414	515	632	766	918
60	-	-	-	311	394	491	603	733	880
65	-	-	-	-	374	466	573	697	840

**Холод. коэффициент**

30	1.94	2.30	2.72	3.20	3.77	4.45	5.29	6.33	7.66
35	1.65	1.99	2.38	2.81	3.31	3.90	4.60	5.47	6.54
40	1.41	1.73	2.08	2.47	2.90	3.41	4.01	4.72	5.60
45	1.22	1.52	1.83	2.17	2.55	2.98	3.49	4.08	4.80
50	-	1.33	1.61	1.90	2.23	2.61	3.03	3.53	4.11
55	-	-	1.42	1.68	1.96	2.27	2.63	3.04	3.52
60	-	-	-	1.48	1.71	1.97	2.27	2.62	3.01
65	-	-	-	-	1.49	1.71	1.96	2.24	2.57

**Номинальная производительность при to = 7.2 °C, tc = 54.4 °C**

Холодопроизводительность	30 429	Вт
Потребляемая мощность	10 664	Вт
Потребляемый ток	17.37	А
Массовый расход	692	кг/ч
С.О.Р.	2.85	

to: Температура кипения в точке росы

tc: Температура конденсации в точке росы

Номинальные условия : Перегрев = 11.1 К , Переохлаждение = 8.3

К

**Настройки реле давления**

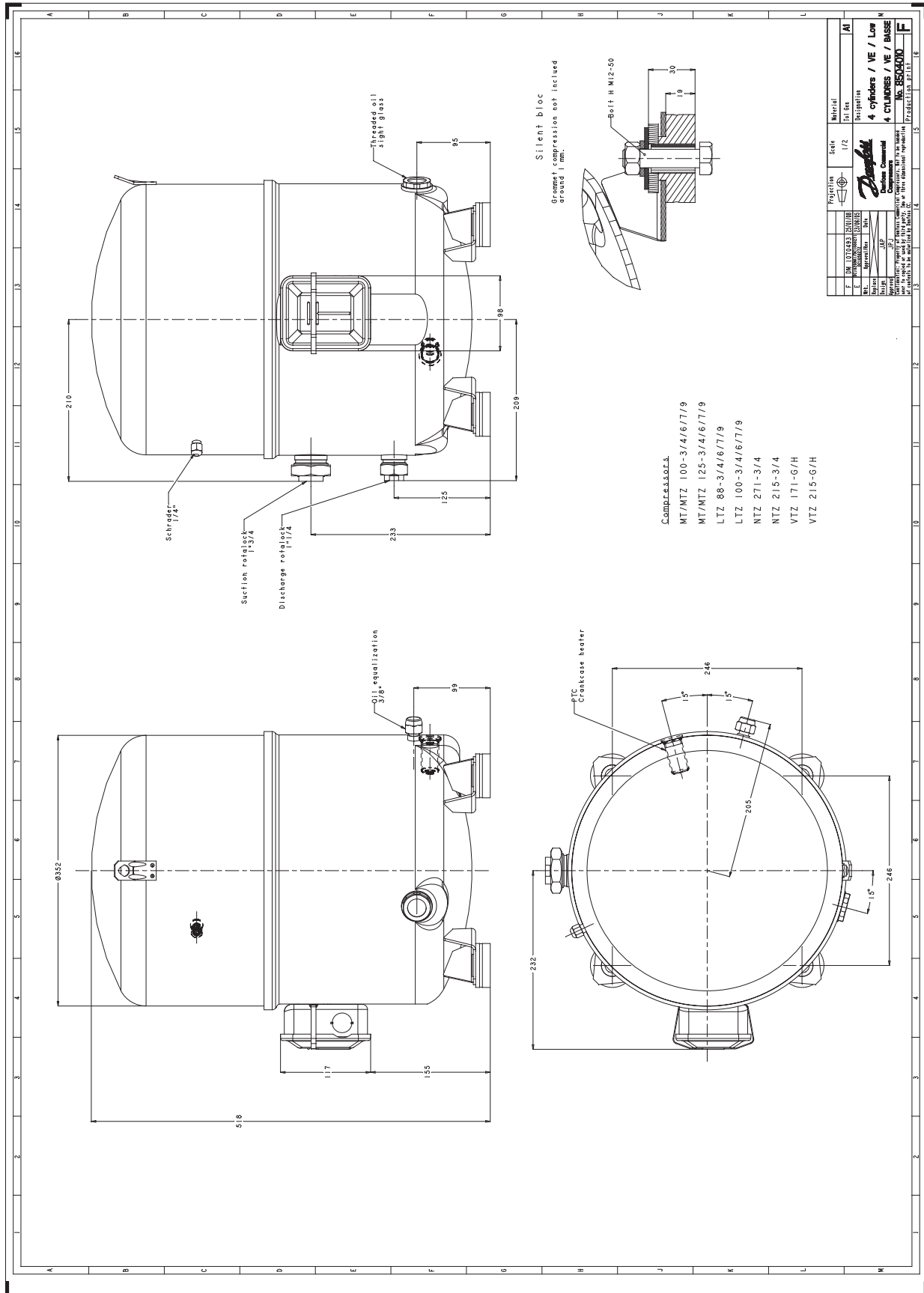
Макс. настр. реле высокого давл.	27.7	Бар(Отн.)
Мин. настр. реле низкого давл.	0.2	Бар(Отн.)
Давл. цикла с вакуумированием	0.9	Бар(Отн.)

**Звуковая мощность**

Уровень звуковой мощности	81	дБА
С акустическим чехлом	75	дБА

Все технические характеристики +/- 5%

Фирма «Данфосс» не несет ответственности за какие-либо ошибки в каталогах, брошюрах или в других печатных материалах. Фирма «Данфосс» сохраняет за собой право на изменения в своей продукции в любое время без уведомления, если только эти изменения в уже заказанных изделиях не потребуют изменений в оборудовании, определенным предварительно соглашением между фирмой «Данфосс» и Покупателем.



Фирма «Данфосс» не несет ответственности за какие-либо ошибки в каталогах, брошюрах или в других печатных материалах. Фирма «Данфосс» сохраняет за собой право на изменения в своей продукции в любое время без уведомления, если только эти изменения в уже заказанных изделиях не потребуют изменений в оборудовании, определенным предварительно соглашением между фирмой «Данфосс» и Покупателем.