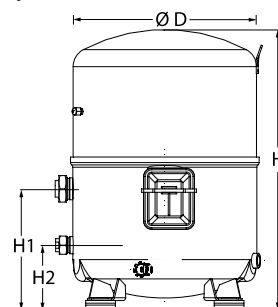
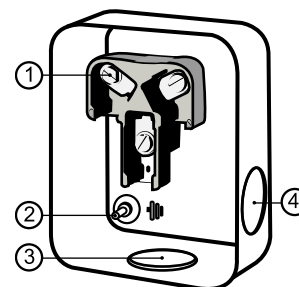


Общие характеристики

Номер модели (на заводской табличке компрессора)		MT160HW4EVE
Кодовый номер компрессора в индивидуальной упаковке*		MT160-4VI
Кодовый номер компрессора в общей упаковке**		MT160-4VM
Номер чертежа		8504011e
Всасывающий и нагнетательный патрубки		Rotolock
Всасывающий патрубок		1-3/4 " Rotolock
Нагнетательный патрубок		1-1/4 " Rotolock
Всасывающий патрубок с переходной втулкой		1-1/8 " ODF
Нагнетательный патрубок с переходной втулкой		3/4 " ODF
Смотровое стекло для контроля уровня масла		Резьбовое соединение 3/8" под отбортовку SAE
Штуцер для линии выравнивания масла		Нет
Штуцер для слива масла		Нет
Штуцер для манометра низкого давления		Клапан Шредера
Перепускной клапан		30 бар/8 бар
Цилиндры		4
Описанный объем		271,55 см ³ /об
Описанный объем @ Номинальная частота		47.3 м ³ /h @ 2900 rpm - 57.0 м ³ /h @ 3500 rpm
Масса нетто		67 кг
Заправка масла		3,9 литр, Минеральное масло - 160P
Максимальное испытательное давление на стороне низкого/высокого давления		25 Бар(Отн.) / 30 Бар(Отн.)
Максимальный испытательный перепад давления		30 Бар
Макс. количество пусков в час		12
Предельная заправка хладагента		10 кг
Применяемые хладагенты		R22, R417A-160PZ

Размеры


D=352 мм
H=540 мм
H1=233 мм
H2=125 мм
H3=- мм

Клеммная коробка


Класс защиты IP54 (с кабельным уплотнением)

- 1: Винтовой разъем 10-32 UNF x 9,5
- 2: Заземление M4-12
- 3: Пробивное отверстие диам. 29 мм (1,14")
- 4: Пробивное отверстие диам. 25,5 мм (1,00")

Электрические характеристики

Номинальное напряжение		380-400V/3/50Hz - 460V/3/60Hz
Диапазон напряжения		340-440 V @ 50Hz - 414-506 V @ 60Hz
Сопротивление обмоток (между фазами) +/- 7% при 25°C		1.19 Ω
Максимальный непрерывный ток (MCC)		36 A
Ток при заторможенном роторе (LRA)		130 A
Защита электродвигателя		Внутренняя защита от перегрузки

Рекомендуемый момент затягивания при монтаже

Смотровое стекло для контроля уровня масла		50 Нм
Электрические соединения / Заземление		3 Нм / 2 Нм
Крепежные болты		50 Нм

Детали, поставляемые с компрессором

Монтажный комплект с прокладками, болтами, гайками, втулками и шайбами
Соединительные втулки под пайку, накидные гайки и прокладки для всасывающего и нагнетательного патрубков (поставляются только с соединением типа Rotolock)
Начальная заправка масла
Инструкция по монтажу

Аттестация : Аттестовано CE, Аттестация UL (файл SA6873), -

*Индивидуальная упаковка: компрессор в картонной коробке

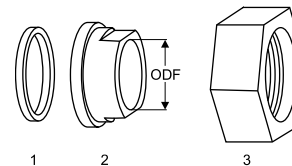
**Общая упаковка: 6 неупакованных компрессоров на поддоне (минимальный заказ 6)

Аксессуары для Rotolock, сторона всасывания
Кодовый номер

Переходная втулка под пайку, P02 (1-3/4" Rotolock, 1-1/8" ODF)	8153004
Переходник угловой, C02 (1-3/4" Rotolock, 1-1/8" ODF)	8168005
Вентиль Rotolock, V02 (1-3/4" Rotolock, 1-1/8" ODF)	8168028
Прокладка, 1-3/4"	8156132

Прокладка, переходная втулка и гайка
Аксессуары для Rotolock, сторона нагнетания
Кодовый номер

Переходная втулка под пайку, P04 (1-1/4" Rotolock, 3/4" ODF)	8153008
Переходник угловой, C04 (1-1/4" Rotolock, 3/4" ODF)	8168006
Вентиль Rotolock, V04 (1-1/4" Rotolock, 3/4" ODF)	8168029
Прокладка, 1-1/4"	8156131



1. Прокладка
2. Переходная втулка под пайку
3. Накидная гайка

Аксессуары для Rotolock, комплект
Кодовый номер

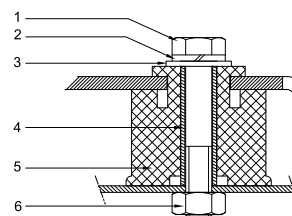
Комплект угловых переходников, C02 (1-3/4"~1-1/8"), C04 (1-1/4"~3/4")	7703014
Комплект вентиля, V02 (1-3/4"~1-1/8"), V04 (1-1/4"~3/4")	7703009
Комплект прокладок, 1", 1-1/4", 1-3/4", OSG, прокладки черные и белые	8156009

Масла
Кодовый номер

Минеральное масло, 160P, 2 -литровая банка	7754001
Минеральное масло, 160P, 5 -литровая банка	7754002

Подогреватели картера
Кодовый номер

Терморезисторный (PTC) подогреватель картера, 27 Вт, аттестованный CE, UL	120Z0459
Подогреватель картера ленточного типа, 75 Вт, 230 В, аттестованный CE, UL	7773108
Подогреватель картера ленточного типа, 75 Вт, 400 В, аттестованный CE, UL	7773118
Подогреватель картера ленточного типа, 75 Вт, 460 В, аттестованный CE, UL	120Z0464

Монтажный комплект

Прочие аксессуары
Кодовый номер

Комплект электронного оборудования для плавного пуска, MCI 25 C	7705007
Комплект для плавного пуска со статорным резистором и пускателем, SCR03	7705001
Акустический чехол для 4-цилиндрового компрессора	120Z0473
Накидная гайка с отверстием для линии выравнивания масла	8153127

Запасные части
Кодовый номер

Монтажный комплект для 4-цилиндрового компрессора и MS, включает в себя: 4 резиновых втулки, 4 болта.	8156007
Смотровое стекло с прокладками (черными и белыми)	8156019
Прокладка для смотрового стекла для контроля уровня масла, 1-1/8" (черный хлоропрен)	8156145
Сервисный комплект для клеммной коробки 96 x 115 мм, включает в себя: крышку, зажим	8156135
Тройник 52 x 57 мм	8173230

1. Болт (3 шт.)
2. Стопорная шайба (4 шт.)
3. Плоская шайба (4 шт.)
4. Втулка (4 шт.)
5. Прокладка (4 шт.)
6. Гайка (4 шт.)

Темп. конд., °C (tc)	Температура кипения, °C (to)							
	-25	-20	-15	-10	-5	0	5	10

Холодопроизводительность, Вт

30	11 251	14 817	19 154	24 366	30 559	37 837	46 308	56 076	67 247
35	10 093	13 513	17 657	22 632	28 541	35 491	43 586	52 931	63 633
40	9 025	12 269	16 193	20 902	26 500	33 091	40 782	49 676	59 880
45	8 058	11 098	14 774	19 188	24 446	30 651	37 908	46 322	55 999
50	-	10 011	13 410	17 502	22 391	28 182	34 977	42 883	52 002
55	-	-	12 113	15 855	20 348	25 696	32 001	39 369	47 902
60	-	-	-	14 258	18 327	23 204	28 991	35 792	43 711
65	-	-	-	-	16 340	20 718	25 959	32 164	39 438

Потребляемая мощность, Вт

30	6 153	6 858	7 525	8 129	8 643	9 042	9 300	9 391	9 289
35	6 462	7 210	7 934	8 607	9 205	9 700	10 067	10 281	10 316
40	6 723	7 523	8 312	9 064	9 753	10 354	10 841	11 187	11 368
45	6 928	7 789	8 652	9 492	10 283	10 999	11 614	12 102	12 438
50	-	8 000	8 948	9 885	10 786	11 626	12 378	13 017	13 518
55	-	-	9 191	10 235	11 256	12 229	13 128	13 927	14 601
60	-	-	-	10 535	11 685	12 801	13 856	14 824	15 681
65	-	-	-	-	12 067	13 334	14 554	15 702	16 750

Потребляемый ток, Вт

30	12.97	13.71	14.46	15.16	15.77	16.26	16.58	16.69	16.54
35	13.32	14.11	14.92	15.72	16.45	17.08	17.56	17.85	17.90
40	13.60	14.46	15.37	16.27	17.14	17.92	18.58	19.06	19.34
45	13.82	14.77	15.78	16.81	17.83	18.78	19.63	20.33	20.84
50	-	15.01	16.14	17.32	18.50	19.64	20.70	21.63	22.39
55	-	-	16.45	17.78	19.15	20.49	21.77	22.95	23.97
60	-	-	-	18.20	19.76	21.32	22.84	24.28	25.59
65	-	-	-	-	20.32	22.11	23.89	25.61	27.22

Массовый расход, кг/ч

30	246	321	409	512	633	774	935	1 120	1 331
35	229	303	391	494	614	754	914	1 098	1 308
40	213	286	373	474	593	731	890	1 072	1 279
45	199	270	355	454	571	706	863	1 042	1 246
50	-	256	338	434	547	679	832	1 008	1 208
55	-	-	321	413	523	650	799	970	1 165
60	-	-	-	392	497	619	762	928	1 118
65	-	-	-	-	470	586	723	882	1 066

Холод. коэффициент

30	1.83	2.16	2.55	3.00	3.54	4.18	4.98	5.97	7.24
35	1.56	1.87	2.23	2.63	3.10	3.66	4.33	5.15	6.17
40	1.34	1.63	1.95	2.31	2.72	3.20	3.76	4.44	5.27
45	1.16	1.42	1.71	2.02	2.38	2.79	3.26	3.83	4.50
50	-	1.25	1.50	1.77	2.08	2.42	2.83	3.29	3.85
55	-	-	1.32	1.55	1.81	2.10	2.44	2.83	3.28
60	-	-	-	1.35	1.57	1.81	2.09	2.41	2.79
65	-	-	-	-	1.35	1.55	1.78	2.05	2.35

Номинальная производительность при to = 5 °C, tc = 50 °C

Холодопроизводительность	34 977	Вт
Потребляемая мощность	12 378	Вт
Потребляемый ток	20.70	А
Массовый расход	832	кг/ч
С.О.Р.	2.83	

to: Температура кипения в точке росы

tc: Температура конденсации в точке росы

Номинальные условия : Перегрев = 10 К, Переохлаждение = 0 К

Настройки реле давления

Макс. настр. реле высокого давл.	27.7	Бар(Отн.)
Мин. настр. реле низкого давл.	0.2	Бар(Отн.)
Давл. цикла с вакуумированием	0.9	Бар(Отн.)

Звуковая мощность

Уровень звуковой мощности	80	дБА
С акустическим чехлом	74	дБА

Все технические характеристики +/- 5%

Фирма «Данфосс» не несет ответственности за какие-либо ошибки в каталогах, брошюрах или в других печатных материалах. Фирма «Данфосс» сохраняет за собой право на изменения в своей продукции в любое время без уведомления, если только эти изменения в уже заказанных изделиях не потребуют изменений в оборудовании, определенным предварительно соглашением между фирмой «Данфосс» и Покупателем.

Технические характеристики
Поршневой компрессор Maneurop MT160-4
Технические характеристики при 50 Гц, Стандартные условия ARI
R22

Темп. конд., °C (tc)	Температура кипения, °C (to)							
	-25	-20	-15	-10	-5	0	5	10

Холодопроизводительность, Вт

30	11 949	15 724	20 310	25 818	32 355	40 034	48 962	59 251	71 010
35	10 758	14 390	18 787	24 060	30 319	37 672	46 230	56 103	67 401
40	9 658	13 117	17 296	22 305	28 254	35 253	43 411	52 838	63 644
45	8 663	11 919	15 849	20 565	26 174	32 788	40 515	49 467	59 751
50	-	10 807	14 459	18 850	24 091	30 289	37 557	46 002	55 736
55	-	-	13 138	17 175	22 016	27 770	34 547	42 457	51 610
60	-	-	-	15 552	19 963	25 243	31 500	38 844	47 385
65	-	-	-	-	17 945	22 719	28 426	35 174	43 075

Потребляемая мощность, Вт

30	6 153	6 858	7 525	8 129	8 643	9 042	9 300	9 391	9 289
35	6 462	7 210	7 934	8 607	9 205	9 700	10 067	10 281	10 316
40	6 723	7 523	8 312	9 064	9 753	10 354	10 841	11 187	11 368
45	6 928	7 789	8 652	9 492	10 283	10 999	11 614	12 102	12 438
50	-	8 000	8 948	9 885	10 786	11 626	12 378	13 017	13 518
55	-	-	9 191	10 235	11 256	12 229	13 128	13 927	14 601
60	-	-	-	10 535	11 685	12 801	13 856	14 824	15 681
65	-	-	-	-	12 067	13 334	14 554	15 702	16 750

Потребляемый ток, Вт

30	12.97	13.71	14.46	15.16	15.77	16.26	16.58	16.69	16.54
35	13.32	14.11	14.92	15.72	16.45	17.08	17.56	17.85	17.90
40	13.60	14.46	15.37	16.27	17.14	17.92	18.58	19.06	19.34
45	13.82	14.77	15.78	16.81	17.83	18.78	19.63	20.33	20.84
50	-	15.01	16.14	17.32	18.50	19.64	20.70	21.63	22.39
55	-	-	16.45	17.78	19.15	20.49	21.77	22.95	23.97
60	-	-	-	18.20	19.76	21.32	22.84	24.28	25.59
65	-	-	-	-	20.32	22.11	23.89	25.61	27.22

Массовый расход, кг/ч

30	245	319	407	510	630	769	930	1 114	1 323
35	227	301	389	491	611	750	909	1 092	1 300
40	212	285	371	472	590	727	885	1 066	1 272
45	198	269	353	452	568	703	858	1 036	1 239
50	-	255	336	432	544	676	828	1 002	1 201
55	-	-	319	411	520	647	794	964	1 158
60	-	-	-	390	494	616	758	923	1 111
65	-	-	-	-	467	583	719	877	1 060

Холод. коэффициент

30	1.94	2.29	2.70	3.18	3.74	4.43	5.26	6.31	7.64
35	1.66	2.00	2.37	2.80	3.29	3.88	4.59	5.46	6.53
40	1.44	1.74	2.08	2.46	2.90	3.40	4.00	4.72	5.60
45	1.25	1.53	1.83	2.17	2.55	2.98	3.49	4.09	4.80
50	-	1.35	1.62	1.91	2.23	2.61	3.03	3.53	4.12
55	-	-	1.43	1.68	1.96	2.27	2.63	3.05	3.53
60	-	-	-	1.48	1.71	1.97	2.27	2.62	3.02
65	-	-	-	-	1.49	1.70	1.95	2.24	2.57

Номинальная производительность при to = 7.2 °C, tc = 54.4 °C

Холодопроизводительность	38 273	Вт
Потребляемая мощность	13 396	Вт
Потребляемый ток	22.16	А
Массовый расход	871	кг/ч
С.О.Р.	2.86	

to: Температура кипения в точке росы

tc: Температура конденсации в точке росы

Номинальные условия : Перегрев = 11.1 К , Переохлаждение = 8.3

К

Настройки реле давления

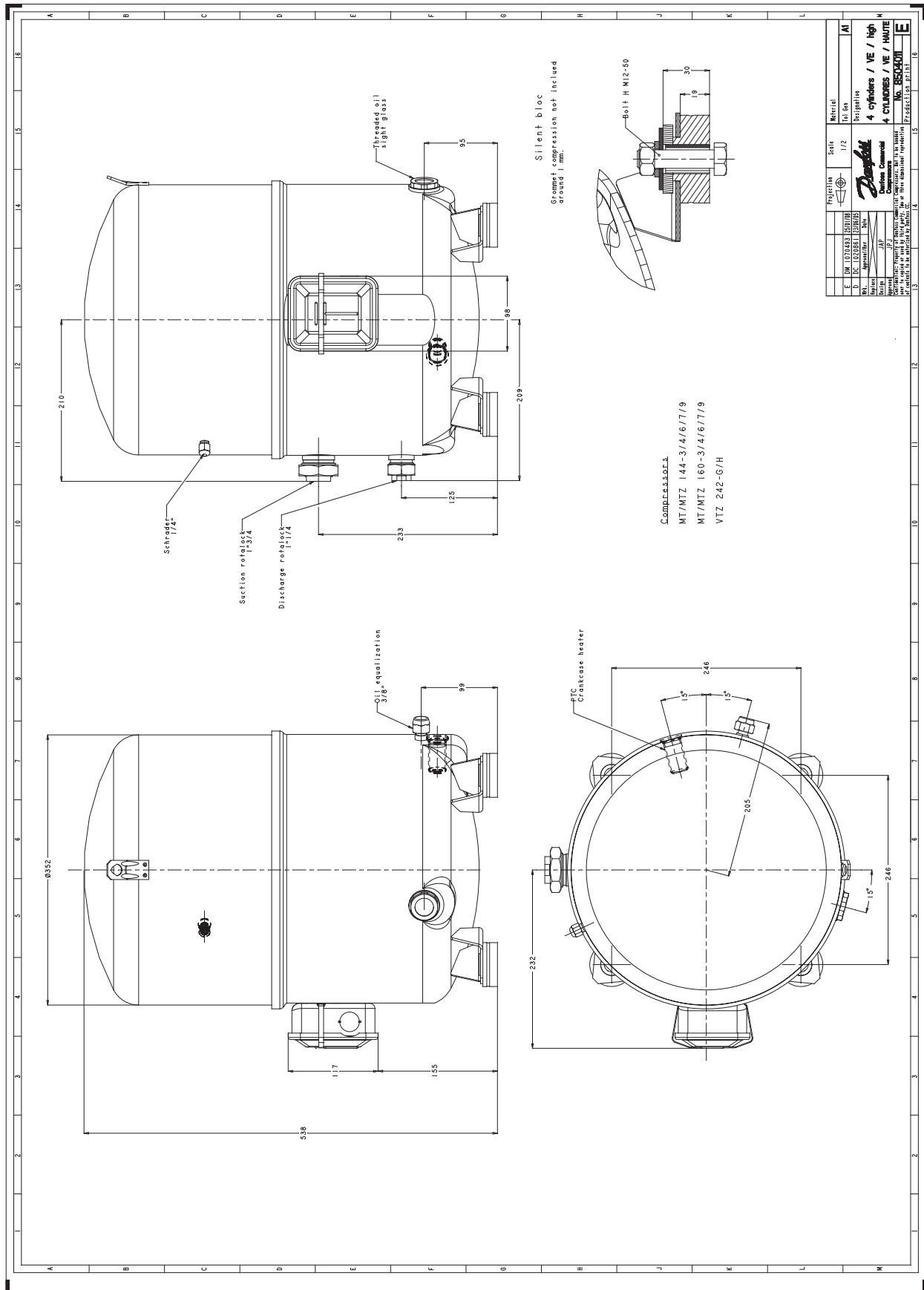
Макс. настр. реле высокого давл.	27.7	Бар(Отн.)
Мин. настр. реле низкого давл.	0.2	Бар(Отн.)
Давл. цикла с вакуумированием	0.9	Бар(Отн.)

Звуковая мощность

Уровень звуковой мощности	80	дБА
С акустическим чехлом	74	дБА

Все технические характеристики +/- 5%

Фирма «Данфосс» не несет ответственности за какие-либо ошибки в каталогах, брошюрах или в других печатных материалах. Фирма «Данфосс» сохраняет за собой право на изменения в своей продукции в любое время без уведомления, если только эти изменения в уже заказанных изделиях не потребуют изменений в оборудовании, определенным предварительным соглашением между фирмой «Данфосс» и Покупателем.



Фирма «Данфосс» не несет ответственности за какие-либо ошибки в каталогах, брошюрах или в других печатных материалах. Фирма «Данфосс» сохраняет за собой право на изменения в своей продукции в любое время без уведомления, если только эти изменения в уже заказанных изделиях не потребуют изменений в оборудовании, определенном предварительно соглашением между фирмой «Данфосс» и Покупателем.