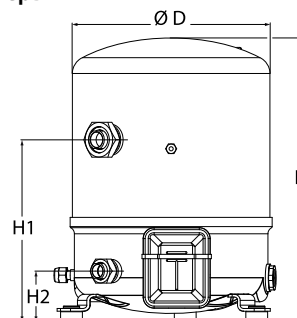
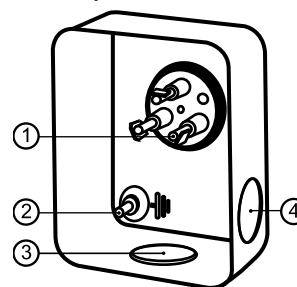


**Общие характеристики**

Номер модели (на заводской табличке компрессора)		<b>MT44HJ4BVE</b>
Кодовый номер компрессора в индивидуальной упаковке*		MT44-4VI
Кодовый номер компрессора в общей упаковке**		MT44-4VM
Номер чертежа		8502012g
Всасывающий и нагнетательный патрубки		Rotolock
Всасывающий патрубок		1-3/4" Rotolock
Нагнетательный патрубок		1-1/4" Rotolock
Всасывающий патрубок с переходной втулкой		7/8" ODF
Нагнетательный патрубок с переходной втулкой		3/4" ODF
Смотровое стекло для контроля уровня масла		Резьбовое соединение
Штуцер для линии выравнивания масла		3/8" под отбортовку SAE
Штуцер для слива масла		Нет
Штуцер для манометра низкого давления		Клапан Шредера
Перепускной клапан		30 бар/8 бар
Цилиндры		2
Описанный объем		76,22 см <sup>3</sup> /об
Описанный объем @ Номинальная частота		13.3 м <sup>3</sup> /h @ 2900 rpm - 16.0 м <sup>3</sup> /h @ 3500 rpm
Масса нетто		37 кг
Заправка масла		1,8 литр, Минеральное масло - 160P
Максимальное испытательное давление на стороне низкого/высокого давления		25 Бар(Отн.) / 30 Бар(Отн.)
Максимальный испытательный перепад давления		30 Бар
Макс. количество пусков в час		12
Предельная заправка хладагента		5 кг
Применяемые хладагенты		R22, R417A-160PZ

**Размеры**


D=288 мм  
H=413 мм  
H1=265 мм  
H2=74 мм  
H3=- мм

**Клеммная коробка**


Класс защиты IP55 (с кабельным уплотнением)

- 1: Лопаточный разъем 1/4"
- 2: Заземление M4-12
- 3: Пробивное отверстие диам. 21 мм (0,83")
- 4: Отверстие диам. 21 мм (0,83")

**Электрические характеристики**

Номинальное напряжение	380-400V/3/50Hz - 460V/3/60Hz
Диапазон напряжения	340-440 V @ 50Hz - 414-506 V @ 60Hz
Сопротивление обмоток (между фазами) +/- 7% при 25°C	3.22 Ω
Максимальный непрерывный ток (MCC)	9.5 A
Ток при заторможенном роторе (LRA)	48.5 A
Защита электродвигателя	Внутренняя защита от перегрузки

**Рекомендуемый момент затягивания при монтаже**

Смотровое стекло для контроля уровня масла	50 Нм
Электрические соединения / Заземление	Нм / 2 Нм
Крепежные болты	15 Нм

**Детали, поставляемые с компрессором**

Монтажный комплект с прокладками, болтами, гайками, втулками и шайбами
Соединительные втулки под пайку, накидные гайки и прокладки для всасывающего и нагнетательного патрубков (поставляются только с соединением типа Rotolock)
Начальная заправка масла
Инструкция по монтажу

**Аттестация :** Аттестовано CE, Аттестация UL (файл SA6873), Аттестация CCC

\*Индивидуальная упаковка: компрессор в картонной коробке

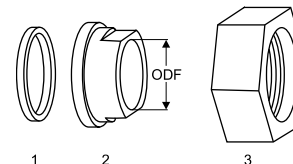
\*\*Общая упаковка: 6 неупакованных компрессоров на поддоне (минимальный заказ 6)

**Аксессуары для Rotolock, сторона всасывания**
**Кодовый номер**

Переходная втулка под пайку, P07 (1-3/4" Rotolock, 7/8" ODF)	8153013
Переходник угловой, C07 (1-3/4" Rotolock, 7/8" ODF)	8168008
Вентиль Rotolock, V07 (1-3/4" Rotolock, 7/8" ODF)	8168032
Прокладка, 1-3/4"	8156132

**Прокладка, переходная втулка и гайка**
**Аксессуары для Rotolock, сторона нагнетания**
**Кодовый номер**

Переходная втулка под пайку, P04 (1-1/4" Rotolock, 3/4" ODF)	8153008
Переходник угловой, C04 (1-1/4" Rotolock, 3/4" ODF)	8168006
Вентиль Rotolock, V04 (1-1/4" Rotolock, 3/4" ODF)	8168029
Прокладка, 1-1/4"	8156131



1. Прокладка
2. Переходная втулка под пайку
3. Накидная гайка

**Аксессуары для Rotolock, комплект**
**Кодовый номер**

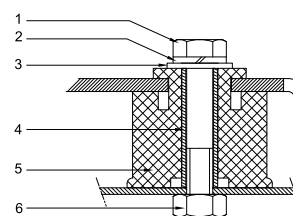
Комплект угловых переходников, C07 (1-3/4"~7/8"), C04 (1-1/4"~3/4")	7703013
Комплект вентиля, V07 (1-3/4"~7/8"), V04 (1-1/4"~3/4")	7703006
Комплект прокладок, 1", 1-1/4", 1-3/4", OSG, прокладки черные и белые	8156009

**Масла**
**Кодовый номер**

Минеральное масло, 160P, 2 -литровая банка	7754001
Минеральное масло, 160P, 5 -литровая банка	7754002

**Подогреватели картера**
**Кодовый номер**

Терморезисторный (РТС) подогреватель картера, 27 Вт, аттестованный CE, UL	120Z0459
Подогреватель картера ленточного типа, 65 Вт, 230 В, аттестованный CE, UL	7773107
Подогреватель картера ленточного типа, 65 Вт, 400 В, аттестованный CE, UL	7773117
Подогреватель картера ленточного типа, 65 Вт, 460 В, аттестованный CE, UL	120Z0466

**Монтажный комплект**

**Прочие аксессуары**
**Кодовый номер**

Комплект электронного оборудования для плавного пуска, MCI 15 C	7705006
Акустический чехол для 2-цилиндрового компрессора	120Z0472
Накидная гайка с отверстием для линии выравнивания масла	8153127

**Запасные части**
**Кодовый номер**

Монтажный комплект для 1 и 2-цилиндрового компрессора, включает в себя: 3 резиновых втулки, 3 болта.	8156001
Смотровое стекло с прокладками (черными и белыми)	8156019
Прокладка для смотрового стекла для контроля уровня масла, 1-1/8" (черный хлоропрен)	8156145
Сервисный комплект для клеммной коробки 80 x 96 мм, включает в себя: крышку, зажим	8156134

1. Болт (3 шт.)
2. Стопорная шайба (3 шт.)
3. Плоская шайба (3 шт.)
4. Втулка (3 шт.)
5. Прокладка (3 шт.)
6. Гайка (3 шт.)

**Технические характеристики**
**Поршневой компрессор Манеуроп MT044-4**
**Технические характеристики при 50 Гц, Стандартные условия EN 12900**
**R22**

Темп. канд., °C (tc)	Температура кипения, °C (to)							
	-25	-20	-15	-10	-5	0	5	10

**Холодопроизводительность, Вт**

30	2 499	3 543	4 855	6 462	8 389	10 661	13 305	16 347	19 811
35	2 234	3 195	4 412	5 913	7 722	9 865	12 369	15 258	18 559
40	1 995	2 868	3 987	5 377	7 065	9 075	11 434	14 167	17 301
45	1 788	2 570	3 586	4 862	6 423	8 296	10 507	13 080	16 041
50	-	2 306	3 215	4 372	5 804	7 536	9 593	12 002	14 788
55	-	-	2 880	3 915	5 213	6 799	8 700	10 940	13 546
60	-	-	-	3 496	4 656	6 093	7 832	9 900	12 323
65	-	-	-	-	4 140	5 423	6 998	8 889	11 123

**Потребляемая мощность, Вт**

30	1 611	1 799	1 969	2 120	2 251	2 362	2 451	2 519	2 564
35	1 655	1 868	2 064	2 242	2 401	2 540	2 659	2 758	2 834
40	1 684	1 924	2 148	2 355	2 544	2 714	2 865	2 996	3 106
45	1 695	1 965	2 219	2 457	2 678	2 881	3 066	3 232	3 378
50	-	1 988	2 275	2 546	2 801	3 039	3 260	3 463	3 647
55	-	-	2 313	2 619	2 911	3 187	3 446	3 688	3 912
60	-	-	-	2 675	3 005	3 320	3 620	3 903	4 170
65	-	-	-	-	3 082	3 438	3 781	4 108	4 418

**Потребляемый ток, Вт**

30	4.12	4.29	4.47	4.66	4.83	4.98	5.10	5.19	5.22
35	4.17	4.37	4.57	4.78	4.97	5.15	5.30	5.41	5.48
40	4.21	4.43	4.67	4.90	5.13	5.34	5.52	5.67	5.78
45	4.23	4.48	4.75	5.02	5.29	5.54	5.76	5.96	6.11
50	-	4.50	4.81	5.13	5.44	5.74	6.01	6.26	6.46
55	-	-	4.85	5.21	5.58	5.93	6.26	6.57	6.83
60	-	-	-	5.27	5.69	6.11	6.50	6.87	7.20
65	-	-	-	-	5.78	6.26	6.73	7.17	7.57

**Массовый расход, кг/ч**

30	54	76	103	135	173	218	269	326	392
35	51	71	97	129	166	209	259	316	381
40	47	67	91	122	158	200	249	305	369
45	44	63	86	115	150	191	239	293	356
50	-	59	81	108	141	181	228	281	342
55	-	-	76	102	133	172	216	269	328
60	-	-	-	96	126	162	205	256	314
65	-	-	-	-	118	153	194	243	299

**Холод. коэффициент**

30	1.55	1.97	2.47	3.05	3.73	4.51	5.43	6.49	7.73
35	1.35	1.71	2.14	2.64	3.22	3.88	4.65	5.53	6.55
40	1.18	1.49	1.86	2.28	2.78	3.34	3.99	4.73	5.57
45	1.05	1.31	1.62	1.98	2.40	2.88	3.43	4.05	4.75
50	-	1.16	1.41	1.72	2.07	2.48	2.94	3.47	4.05
55	-	-	1.25	1.49	1.79	2.13	2.52	2.97	3.46
60	-	-	-	1.31	1.55	1.83	2.16	2.54	2.96
65	-	-	-	-	1.34	1.58	1.85	2.16	2.52

**Номинальная производительность при to = 5 °C, tc = 50 °C**

Холодопроизводительность	9 593	Вт
Потребляемая мощность	3 260	Вт
Потребляемый ток	6.01	А
Массовый расход	228	кг/ч
С.О.Р.	2.94	

to: Температура кипения в точке росы

tc: Температура конденсации в точке росы

Номинальные условия : Перегрев = 10 К, Переохлаждение = 0 К

**Настройки реле давления**

Макс. настр. реле высокого давл.	27.7	Бар(Отн.)
Мин. настр. реле низкого давл.	0.2	Бар(Отн.)
Давл. цикла с вакуумированием	0.9	Бар(Отн.)

**Звуковая мощность**

Уровень звуковой мощности	77	дБА
С акустическим чехлом	71	дБА

Все технические характеристики +/- 5%

Фирма «Данфосс» не несет ответственности за какие-либо ошибки в каталогах, брошюрах или в других печатных материалах. Фирма «Данфосс» сохраняет за собой право на изменения в своей продукции в любое время без уведомления, если только эти изменения в уже заказанных изделиях не потребуют изменений в оборудовании, определенным предварительно соглашением между фирмой «Данфосс» и Покупателем.

**Технические характеристики**
**Поршневой компрессор Манеуроп MT044-4**
**Технические характеристики при 50 Гц, Стандартные условия ARI**
**R22**

Темп. канд., °C (tc)	Температура кипения, °C (to)							
	-25	-20	-15	-10	-5	0	5	10

**Холодопроизводительность, Вт**

30	2 655	3 760	5 148	6 847	8 882	11 280	14 068	17 272	20 919
35	2 382	3 402	4 695	6 286	8 203	10 472	13 120	16 173	19 658
40	2 135	3 066	4 258	5 738	7 532	9 668	12 171	15 069	18 388
45	1 923	2 760	3 847	5 210	6 877	8 875	11 229	13 968	17 116
50	-	2 489	3 466	4 709	6 244	8 099	10 301	12 875	15 850
55	-	-	3 124	4 241	5 640	7 348	9 392	11 798	14 595
60	-	-	-	3 814	5 072	6 628	8 510	10 744	13 359
65	-	-	-	-	4 547	5 947	7 663	9 721	12 149

**Потребляемая мощность, Вт**

30	1 611	1 799	1 969	2 120	2 251	2 362	2 451	2 519	2 564
35	1 655	1 868	2 064	2 242	2 401	2 540	2 659	2 758	2 834
40	1 684	1 924	2 148	2 355	2 544	2 714	2 865	2 996	3 106
45	1 695	1 965	2 219	2 457	2 678	2 881	3 066	3 232	3 378
50	-	1 988	2 275	2 546	2 801	3 039	3 260	3 463	3 647
55	-	-	2 313	2 619	2 911	3 187	3 446	3 688	3 912
60	-	-	-	2 675	3 005	3 320	3 620	3 903	4 170
65	-	-	-	-	3 082	3 438	3 781	4 108	4 418

**Потребляемый ток, Вт**

30	4.12	4.29	4.47	4.66	4.83	4.98	5.10	5.19	5.22
35	4.17	4.37	4.57	4.78	4.97	5.15	5.30	5.41	5.48
40	4.21	4.43	4.67	4.90	5.13	5.34	5.52	5.67	5.78
45	4.23	4.48	4.75	5.02	5.29	5.54	5.76	5.96	6.11
50	-	4.50	4.81	5.13	5.44	5.74	6.01	6.26	6.46
55	-	-	4.85	5.21	5.58	5.93	6.26	6.57	6.83
60	-	-	-	5.27	5.69	6.11	6.50	6.87	7.20
65	-	-	-	-	5.78	6.26	6.73	7.17	7.57

**Массовый расход, кг/ч**

30	54	76	103	135	172	216	267	325	390
35	50	71	97	128	165	208	258	314	379
40	47	66	91	121	157	199	248	303	367
45	44	62	85	114	149	190	237	292	354
50	-	59	80	108	141	180	226	280	340
55	-	-	76	101	133	171	215	267	326
60	-	-	-	95	125	161	204	254	312
65	-	-	-	-	118	152	193	241	297

**Холод. коэффициент**

30	1.65	2.09	2.62	3.23	3.95	4.78	5.74	6.86	8.16
35	1.44	1.82	2.27	2.80	3.42	4.12	4.93	5.86	6.94
40	1.27	1.59	1.98	2.44	2.96	3.56	4.25	5.03	5.92
45	1.13	1.40	1.73	2.12	2.57	3.08	3.66	4.32	5.07
50	-	1.25	1.52	1.85	2.23	2.66	3.16	3.72	4.35
55	-	-	1.35	1.62	1.94	2.31	2.73	3.20	3.73
60	-	-	-	1.43	1.69	2.00	2.35	2.75	3.20
65	-	-	-	-	1.48	1.73	2.03	2.37	2.75

**Номинальная производительность при to = 7.2 °C, tc = 54.4 °C**

Холодопроизводительность	10 521	Вт
Потребляемая мощность	3 531	Вт
Потребляемый ток	6.37	А
Массовый расход	239	кг/ч
С.О.Р.	2.98	

to: Температура кипения в точке росы

tc: Температура конденсации в точке росы

Номинальные условия : Перегрев = 11.1 К , Переохлаждение = 8.3

К

**Настройки реле давления**

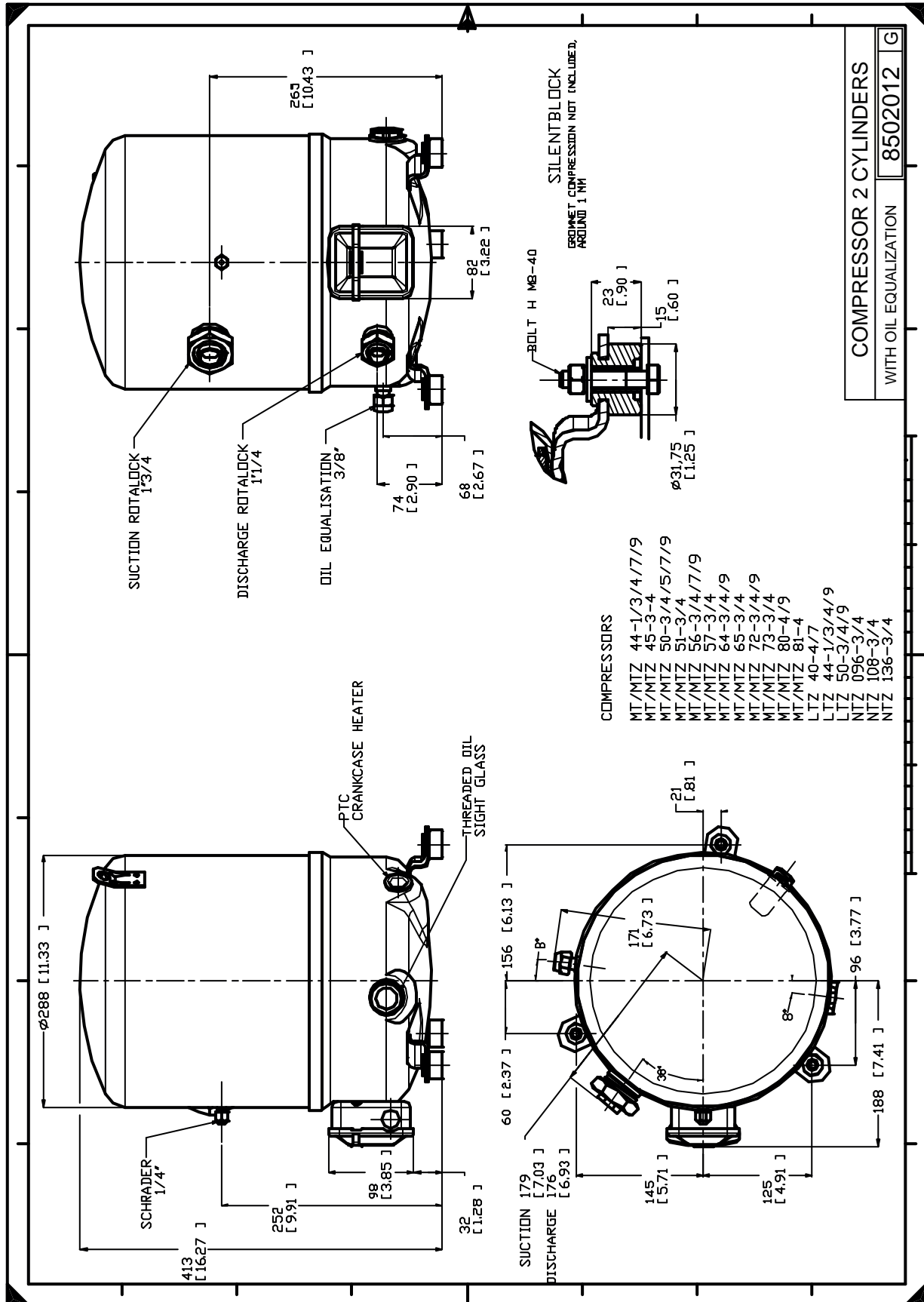
Макс. настр. реле высокого давл.	27.7	Бар(Отн.)
Мин. настр. реле низкого давл.	0.2	Бар(Отн.)
Давл. цикла с вакуумированием	0.9	Бар(Отн.)

**Звуковая мощность**

Уровень звуковой мощности	77	дБА
С акустическим чехлом	71	дБА

Все технические характеристики +/- 5%

Фирма «Данфосс» не несет ответственности за какие-либо ошибки в каталогах, брошюрах или в других печатных материалах. Фирма «Данфосс» сохраняет за собой право на изменения в своей продукции в любое время без уведомления, если только эти изменения в уже заказанных изделиях не потребуют изменений в оборудовании, определенным предварительно соглашением между фирмой «Данфосс» и Покупателем.



Фирма «Данфосс» не несет ответственности за какие-либо ошибки в каталогах, брошюрах или в других печатных материалах. Фирма «Данфосс» сохраняет за собой право на изменения в своей продукции в любое время без уведомления, если только эти изменения в уже заказанных изделиях не потребуют изменений в оборудовании, определенным предварительно соглашением между фирмой «Данфосс» и Покупателем.