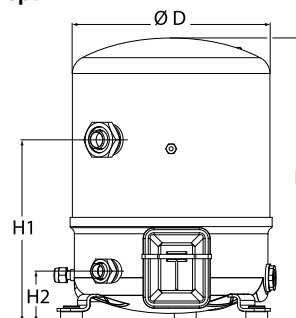
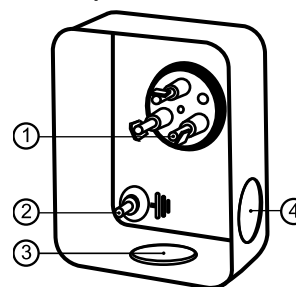


Общие характеристики

Номер модели (на заводской табличке компрессора)		MT72HN4AVE
Кодовый номер компрессора в индивидуальной упаковке*		MT72-4VI
Кодовый номер компрессора в общей упаковке**		MT72-4VM
Номер чертежа		8502012g
Всасывающий и нагнетательный патрубков		Rotolock
Всасывающий патрубок		1-3/4" Rotolock
Нагнетательный патрубок		1-1/4" Rotolock
Всасывающий патрубок с переходной втулкой		7/8" ODF
Нагнетательный патрубок с переходной втулкой		3/4" ODF
Смотровое стекло для контроля уровня масла		Резьбовое соединение
Штуцер для линии выравнивания масла		3/8" под отбортовку SAE
Штуцер для слива масла		Нет
Штуцер для манометра низкого давления		Клапан Шредера
Перепускной клапан		30 бар/8 бар
Цилиндры		2
Описанный объем		120,94 см ³ /об
Описанный объем @ Номинальная частота		21.0 м ³ /h @ 2900 rpm - 25.4 м ³ /h @ 3500 rpm
Масса нетто		40 кг
Заправка масла		1,8 литр, Минеральное масло - 160P
Максимальное испытательное давление на стороне низкого/высокого давления		25 Бар(Отн.) / 30 Бар(Отн.)
Максимальный испытательный перепад давления		30 Бар
Макс. количество пусков в час		12
Предельная заправка хладагента		5 кг
Применяемые хладагенты		R22, R417A-160PZ

Размеры


D=288 мм
H=413 мм
H1=265 мм
H2=74 мм
H3=- мм

Клеммная коробка


Класс защиты IP55 (с кабельным уплотнением)

- 1: Лопаточный разъем 1/4"
- 2: Заземление M4-12
- 3: Пробивное отверстие диам. 21 мм (0,83")
- 4: Отверстие диам. 21 мм (0,83")

Электрические характеристики

Номинальное напряжение	380-400V/3/50Hz - 460V/3/60Hz
Диапазон напряжения	340-440 V @ 50Hz - 414-506 V @ 60Hz
Сопротивление обмоток (между фазами) +/- 7% при 25°C	1,9 Ω
Максимальный непрерывный ток (MCC)	17 A
Ток при заторможенном роторе (LRA)	80 A
Защита электродвигателя	Внутренняя защита от перегрузки

Рекомендуемый момент затягивания при монтаже

Смотровое стекло для контроля уровня масла	50 Нм
Электрические соединения / Заземление	Нм / 2 Нм
Крепежные болты	15 Нм

Детали, поставляемые с компрессором

Монтажный комплект с прокладками, болтами, гайками, втулками и шайбами
Соединительные втулки под пайку, накидные гайки и прокладки для всасывающего и нагнетательного патрубков (поставляются только с соединением типа Rotolock)
Начальная заправка масла
Инструкция по монтажу

Аттестация : Аттестовано CE, Аттестация UL (файл SA6873), -

*Индивидуальная упаковка: компрессор в картонной коробке

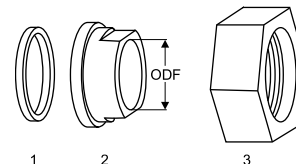
**Общая упаковка: 6 неупакованных компрессоров на поддоне (минимальный заказ 6)

Аксессуары для Rotolock, сторона всасывания
Кодовый номер

Переходная втулка под пайку, P07 (1-3/4" Rotolock, 7/8" ODF)	8153013
Переходник угловой, C07 (1-3/4" Rotolock, 7/8" ODF)	8168008
Вентиль Rotolock, V07 (1-3/4" Rotolock, 7/8" ODF)	8168032
Прокладка, 1-3/4"	8156132

Прокладка, переходная втулка и гайка
Аксессуары для Rotolock, сторона нагнетания
Кодовый номер

Переходная втулка под пайку, P04 (1-1/4" Rotolock, 3/4" ODF)	8153008
Переходник угловой, C04 (1-1/4" Rotolock, 3/4" ODF)	8168006
Вентиль Rotolock, V04 (1-1/4" Rotolock, 3/4" ODF)	8168029
Прокладка, 1-1/4"	8156131



1. Прокладка
2. Переходная втулка под пайку
3. Накидная гайка

Аксессуары для Rotolock, комплект
Кодовый номер

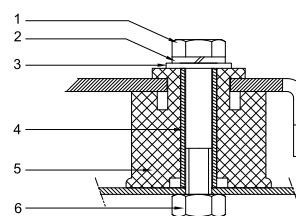
Комплект угловых переходников, C07 (1-3/4"~7/8"), C04 (1-1/4"~3/4")	7703013
Комплект вентиля, V07 (1-3/4"~7/8"), V04 (1-1/4"~3/4")	7703006
Комплект прокладок, 1", 1-1/4", 1-3/4", OSG, прокладки черные и белые	8156009

Масла
Кодовый номер

Минеральное масло, 160P, 2 -литровая банка	7754001
Минеральное масло, 160P, 5 -литровая банка	7754002

Подогреватели картера
Кодовый номер

Терморезисторный (РТС) подогреватель картера, 27 Вт, аттестованный CE, UL	120Z0459
Подогреватель картера ленточного типа, 65 Вт, 230 В, аттестованный CE, UL	7773107
Подогреватель картера ленточного типа, 65 Вт, 400 В, аттестованный CE, UL	7773117
Подогреватель картера ленточного типа, 65 Вт, 460 В, аттестованный CE, UL	120Z0466

Монтажный комплект


1. Болт (3 шт.)
2. Стопорная шайба (3 шт.)
3. Плоская шайба (3 шт.)
4. Втулка (3 шт.)
5. Прокладка (3 шт.)
6. Гайка (3 шт.)

Прочие аксессуары
Кодовый номер

Комплект электронного оборудования для плавного пуска, MCI 15 C	7705006
Акустический чехол для 2-цилиндрового компрессора	120Z0472
Накидная гайка с отверстием для линии выравнивания масла	8153127

Запасные части
Кодовый номер

Монтажный комплект для 1 и 2-цилиндрового компрессора, включает в себя: 3 резиновых втулки, 3 болта.	8156001
Смотровое стекло с прокладками (черными и белыми)	8156019
Прокладка для смотрового стекла для контроля уровня масла, 1-1/8" (черный хлоропрен)	8156145
Сервисный комплект для клеммной коробки 80 x 96 мм, включает в себя: крышку, зажим	8156134

Технические характеристики
Поршневой компрессор Манеуроп MT072-4
Технические характеристики при 50 Гц, Стандартные условия EN 12900
R22

Темп. конд., °C (tc)	Температура кипения, °C (to)							
	-25	-20	-15	-10	-5	0	5	10

Холодопроизводительность, Вт

30	4 414	6 222	8 397	10 982	14 020	17 553	21 623	26 274	31 547
35	3 955	5 692	7 771	10 234	13 125	16 485	20 358	24 785	29 810
40	3 487	5 152	7 134	9 476	12 219	15 407	19 082	23 286	28 062
45	3 010	4 605	6 490	8 710	11 306	14 321	17 798	21 779	26 307
50	-	4 051	5 840	7 938	10 386	13 229	16 508	20 265	24 545
55	-	-	5 186	7 161	9 463	12 133	15 213	18 748	22 778
60	-	-	-	6 383	8 537	11 034	13 916	17 227	21 009
65	-	-	-	-	7 610	9 935	12 619	15 706	19 239

Потребляемая мощность, Вт

30	2 559	2 941	3 276	3 568	3 821	4 040	4 227	4 388	4 526
35	2 614	3 056	3 445	3 787	4 084	4 342	4 564	4 754	4 916
40	2 634	3 143	3 596	3 995	4 345	4 650	4 914	5 141	5 336
45	2 613	3 199	3 722	4 186	4 597	4 957	5 272	5 544	5 779
50	-	3 215	3 817	4 355	4 834	5 258	5 630	5 956	6 239
55	-	-	3 874	4 494	5 050	5 545	5 984	6 371	6 711
60	-	-	-	4 598	5 238	5 813	6 327	6 783	7 187
65	-	-	-	-	5 393	6 055	6 651	7 185	7 661

Потребляемый ток, Вт

30	6.68	7.03	7.38	7.71	8.02	8.29	8.52	8.70	8.82
35	6.77	7.19	7.59	7.98	8.33	8.65	8.91	9.12	9.26
40	6.80	7.30	7.78	8.24	8.66	9.03	9.35	9.60	9.79
45	6.76	7.36	7.94	8.48	8.98	9.43	9.82	10.14	10.38
50	-	7.35	8.04	8.69	9.29	9.84	10.31	10.71	11.03
55	-	-	8.09	8.86	9.58	10.23	10.81	11.31	11.72
60	-	-	-	8.97	9.82	10.61	11.31	11.93	12.45
65	-	-	-	-	10.02	10.95	11.80	12.55	13.20

Массовый расход, кг/ч

30	96	134	178	230	290	358	437	525	625
35	89	127	171	222	282	349	426	514	612
40	82	120	164	214	273	340	416	501	598
45	75	112	156	206	263	329	404	489	583
50	-	103	147	196	253	318	392	475	568
55	-	-	137	186	242	306	379	460	552
60	-	-	-	175	230	293	365	445	535
65	-	-	-	-	218	280	350	429	517

Холод. коэффициент

30	1.73	2.12	2.56	3.08	3.67	4.35	5.12	5.99	6.97
35	1.51	1.86	2.26	2.70	3.21	3.80	4.46	5.21	6.06
40	1.32	1.64	1.98	2.37	2.81	3.31	3.88	4.53	5.26
45	1.15	1.44	1.74	2.08	2.46	2.89	3.38	3.93	4.55
50	-	1.26	1.53	1.82	2.15	2.52	2.93	3.40	3.93
55	-	-	1.34	1.59	1.87	2.19	2.54	2.94	3.39
60	-	-	-	1.39	1.63	1.90	2.20	2.54	2.92
65	-	-	-	-	1.41	1.64	1.90	2.19	2.51

Номинальная производительность при to = 5 °C, tc = 50 °C

Холодопроизводительность	16 508	Вт
Потребляемая мощность	5 630	Вт
Потребляемый ток	10.31	А
Массовый расход	392	кг/ч
С.О.Р.	2.93	

to: Температура кипения в точке росы

tc: Температура конденсации в точке росы

Номинальные условия : Перегрев = 10 К, Переохлаждение = 0 К

Настройки реле давления

Макс. настр. реле высокого давл.	27.7	Бар(Отн.)
Мин. настр. реле низкого давл.	0.2	Бар(Отн.)
Давл. цикла с вакуумированием	0.9	Бар(Отн.)

Звуковая мощность

Уровень звуковой мощности	76	дБА
С акустическим чехлом	69	дБА

Все технические характеристики +/- 5%

Фирма «Данфосс» не несет ответственности за какие-либо ошибки в каталогах, брошюрах или в других печатных материалах. Фирма «Данфосс» сохраняет за собой право на изменения в своей продукции в любое время без уведомления, если только эти изменения в уже заказанных изделиях не потребуют изменений в оборудовании, определенным предварительно соглашением между фирмой «Данфосс» и Покупателем.

Технические характеристики
Поршневой компрессор Манеуроп MT072-4
Технические характеристики при 50 Гц, Стандартные условия ARI
R22

Темп. канд., °C (tc)	Температура кипения, °C (to)							
	-25	-20	-15	-10	-5	0	5	10

Холодопроизводительность, Вт

30	4 688	6 603	8 904	11 637	14 844	18 572	22 863	27 762	33 312
35	4 216	6 062	8 268	10 880	13 942	17 498	21 593	26 270	31 575
40	3 732	5 508	7 620	10 112	13 028	16 413	20 312	24 768	29 826
45	3 237	4 945	6 963	9 335	12 105	15 320	19 022	23 257	28 070
50	-	4 373	6 297	8 549	11 175	14 218	17 725	21 740	26 307
55	-	-	5 625	7 758	10 238	13 112	16 424	20 218	24 541
60	-	-	-	6 962	9 299	12 003	15 120	18 696	22 775
65	-	-	-	-	8 358	10 894	13 818	17 176	21 013

Потребляемая мощность, Вт

30	2 559	2 941	3 276	3 568	3 821	4 040	4 227	4 388	4 526
35	2 614	3 056	3 445	3 787	4 084	4 342	4 564	4 754	4 916
40	2 634	3 143	3 596	3 995	4 345	4 650	4 914	5 141	5 336
45	2 613	3 199	3 722	4 186	4 597	4 957	5 272	5 544	5 779
50	-	3 215	3 817	4 355	4 834	5 258	5 630	5 956	6 239
55	-	-	3 874	4 494	5 050	5 545	5 984	6 371	6 711
60	-	-	-	4 598	5 238	5 813	6 327	6 783	7 187
65	-	-	-	-	5 393	6 055	6 651	7 185	7 661

Потребляемый ток, Вт

30	6.68	7.03	7.38	7.71	8.02	8.29	8.52	8.70	8.82
35	6.77	7.19	7.59	7.98	8.33	8.65	8.91	9.12	9.26
40	6.80	7.30	7.78	8.24	8.66	9.03	9.35	9.60	9.79
45	6.76	7.36	7.94	8.48	8.98	9.43	9.82	10.14	10.38
50	-	7.35	8.04	8.69	9.29	9.84	10.31	10.71	11.03
55	-	-	8.09	8.86	9.58	10.23	10.81	11.31	11.72
60	-	-	-	8.97	9.82	10.61	11.31	11.93	12.45
65	-	-	-	-	10.02	10.95	11.80	12.55	13.20

Массовый расход, кг/ч

30	96	133	177	229	288	356	434	522	621
35	89	127	170	221	280	347	424	511	608
40	82	119	163	213	271	338	413	499	595
45	74	111	155	205	262	327	402	486	580
50	-	103	146	195	252	316	390	472	565
55	-	-	136	185	241	304	377	458	549
60	-	-	-	174	229	292	363	442	532
65	-	-	-	-	216	278	348	426	514

Холод. коэффициент

30	1.83	2.25	2.72	3.26	3.88	4.60	5.41	6.33	7.36
35	1.61	1.98	2.40	2.87	3.41	4.03	4.73	5.53	6.42
40	1.42	1.75	2.12	2.53	3.00	3.53	4.13	4.82	5.59
45	1.24	1.55	1.87	2.23	2.63	3.09	3.61	4.19	4.86
50	-	1.36	1.65	1.96	2.31	2.70	3.15	3.65	4.22
55	-	-	1.45	1.73	2.03	2.36	2.74	3.17	3.66
60	-	-	-	1.51	1.78	2.06	2.39	2.76	3.17
65	-	-	-	-	1.55	1.80	2.08	2.39	2.74

Номинальная производительность при to = 7.2 °C, tc = 54.4 °C

Холодопроизводительность	18 199	Вт
Потребляемая мощность	6 115	Вт
Потребляемый ток	10.98	А
Массовый расход	413	кг/ч
С.О.Р.	2.98	

to: Температура кипения в точке росы

tc: Температура конденсации в точке росы

Номинальные условия : Перегрев = 11.1 К , Переохлаждение = 8.3

К

Настройки реле давления

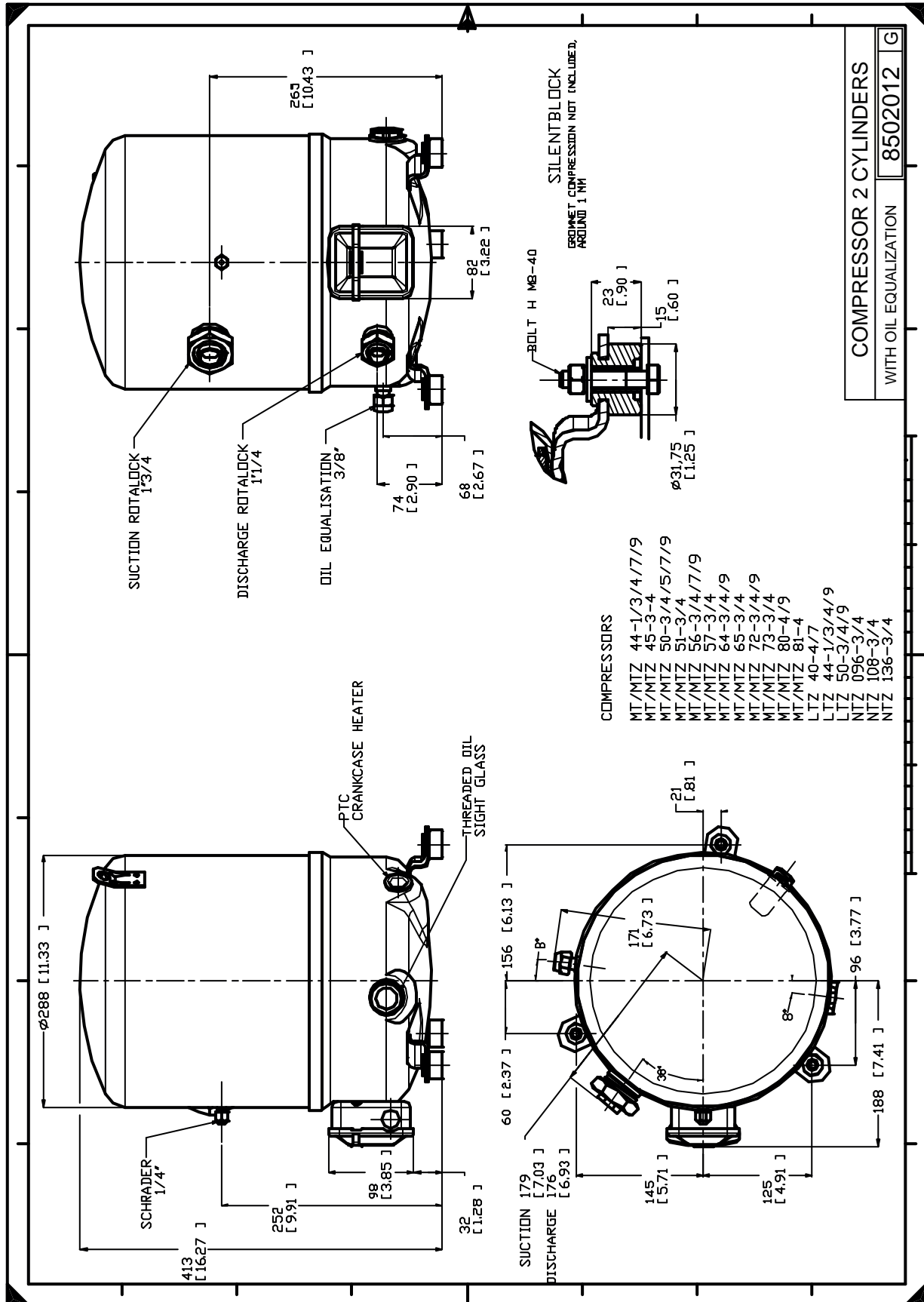
Макс. настр. реле высокого давл.	27.7	Бар(Отн.)
Мин. настр. реле низкого давл.	0.2	Бар(Отн.)
Давл. цикла с вакуумированием	0.9	Бар(Отн.)

Звуковая мощность

Уровень звуковой мощности	76	дБА
С акустическим чехлом	69	дБА

Все технические характеристики +/- 5%

Фирма «Данфосс» не несет ответственности за какие-либо ошибки в каталогах, брошюрах или в других печатных материалах. Фирма «Данфосс» сохраняет за собой право на изменения в своей продукции в любое время без уведомления, если только эти изменения в уже заказанных изделиях не потребуют изменений в оборудовании, определенным предварительно соглашением между фирмой «Данфосс» и Покупателем.



Фирма «Данфосс» не несет ответственности за какие-либо ошибки в каталогах, брошюрах или в других печатных материалах. Фирма «Данфосс» сохраняет за собой право на изменения в своей продукции в любое время без уведомления, если только эти изменения в уже заказанных изделиях не потребуют изменений в оборудовании, определенным предварительно соглашением между фирмой «Данфосс» и Покупателем.