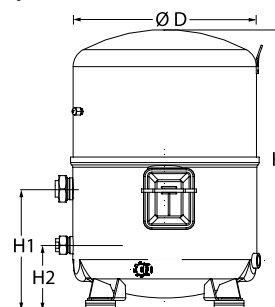
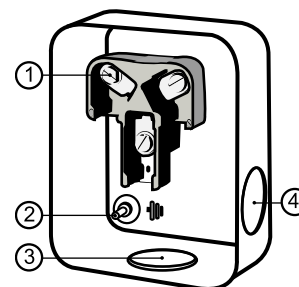


Общие характеристики

Номер модели (на заводской табличке компрессора)		MTZ160HW4AVE
Кодовый номер компрессора в индивидуальной упаковке*		MTZ160-4VI
Кодовый номер компрессора в общей упаковке**		MTZ160-4VM
Номер чертежа		8504011e
Всасывающий и нагнетательный патрубки		Rotolock
Всасывающий патрубок		1-3/4 " Rotolock
Нагнетательный патрубок		1-1/4 " Rotolock
Всасывающий патрубок с переходной втулкой		1-1/8 " ODF
Нагнетательный патрубок с переходной втулкой		3/4 " ODF
Смотровое стекло для контроля уровня масла		Резьбовое соединение 3/8" под отбортовку SAE
Штуцер для линии выравнивания масла		Нет
Штуцер для слива масла		Нет
Штуцер для манометра низкого давления		Клапан Шредера
Перепускной клапан		30 бар/8 бар
Цилиндры		4
Описанный объем		271,55 см ³ /об
Описанный объем @ Номинальная частота		47.3 м ³ /h @ 2900 rpm - 57.0 м ³ /h @ 3500 rpm
Масса нетто		67 кг
Заправка масла		3,9 литр, Полиэфирное масло - 160PZ
Максимальное испытательное давление на стороне низкого/высокого давления		25 Бар(Отн.) / 30 Бар(Отн.)
Максимальный испытательный перепад давления		30 Бар
Макс. количество пусков в час		12
Предельная заправка хладагента		10 кг
Применяемые хладагенты		R404A, R507A, R134a, R407C, R407A, R407F

Размеры


D=352 мм
H=540 мм
H1=233 мм
H2=125 мм
H3=- мм

Клеммная коробка


Класс защиты IP54 (с кабельным уплотнением)

- 1: Винтовой разъем 10-32 UNF x 9,5
- 2: Заземление M4-12
- 3: Пробивное отверстие диам. 29 мм (1,14")
- 4: Пробивное отверстие диам. 25,5 мм (1,00")

Электрические характеристики

Номинальное напряжение		380-400V/3/50Hz - 460V/3/60Hz
Диапазон напряжения		340-440 V @ 50Hz - 414-506 V @ 60Hz
Сопротивление обмоток (между фазами) +/- 7% при 25°C		1.19 Ω
Максимальный непрерывный ток (MCC)		36 A
Ток при заторможенном роторе (LRA)		130 A
Защита электродвигателя		Внутренняя защита от перегрузки

Рекомендуемый момент затягивания при монтаже

Смотровое стекло для контроля уровня масла		50 Нм
Электрические соединения / Заземление		3 Нм / 2 Нм
Крепежные болты		50 Нм

Детали, поставляемые с компрессором

Монтажный комплект с прокладками, болтами, гайками, втулками и шайбами
Соединительные втулки под пайку, накидные гайки и прокладки для всасывающего и нагнетательного патрубков (поставляются только с соединением типа Rotolock)
Начальная заправка масла
Инструкция по монтажу

Аттестация : Аттестовано CE, Аттестация UL (файл SA6873), -

*Индивидуальная упаковка: компрессор в картонной коробке

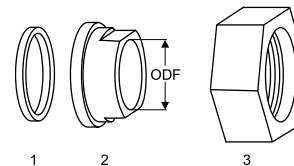
**Общая упаковка: 6 неупакованных компрессоров на поддоне (минимальный заказ 6)

Аксессуары для Rotolock, сторона всасывания
Кодовый номер

Переходная втулка под пайку, P02 (1-3/4" Rotolock, 1-1/8" ODF)	8153004
Переходник угловой, C02 (1-3/4" Rotolock, 1-1/8" ODF)	8168005
Вентиль Rotolock, V02 (1-3/4" Rotolock, 1-1/8" ODF)	8168028
Прокладка, 1-3/4"	8156132

Прокладка, переходная втулка и гайка
Аксессуары для Rotolock, сторона нагнетания
Кодовый номер

Переходная втулка под пайку, P04 (1-1/4" Rotolock, 3/4" ODF)	8153008
Переходник угловой, C04 (1-1/4" Rotolock, 3/4" ODF)	8168006
Вентиль Rotolock, V04 (1-1/4" Rotolock, 3/4" ODF)	8168029
Прокладка, 1-1/4"	8156131



1. Прокладка
2. Переходная втулка под пайку
3. Накладная гайка

Аксессуары для Rotolock, комплект
Кодовый номер

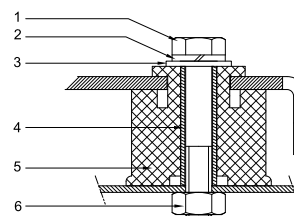
Комплект угловых переходников, C02 (1-3/4"~1-1/8"), C04 (1-1/4"~3/4")	7703014
Комплект вентиля, V02 (1-3/4"~1-1/8"), V04 (1-1/4"~3/4")	7703009
Комплект прокладок, 1", 1-1/4", 1-3/4", OSG, прокладки черные и белые	8156009

Масла
Кодовый номер

Масло POE, 160PZ, 1 -литровая банка	7754019
Масло POE, 160PZ, 2,5 -литровая банка	120Z0573

Подогреватели картера
Кодовый номер

Терморезисторный (PTC) подогреватель картера, 27 Вт, аттестованный CE, UL	120Z0459
Подогреватель картера ленточного типа, 75 Вт, 230 В, аттестованный CE, UL	7773108
Подогреватель картера ленточного типа, 75 Вт, 400 В, аттестованный CE, UL	7773118
Подогреватель картера ленточного типа, 75 Вт, 460 В, аттестованный CE, UL	120Z0464

Монтажный комплект

Прочие аксессуары
Кодовый номер

Комплект электронного оборудования для плавного пуска, MCI 25 C	7705007
Комплект для плавного пуска со статорным резистором и пускателем, SCR03	7705001
Акустический чехол для 4-цилиндрового компрессора	120Z0473
Накладная гайка с отверстием для линии выравнивания масла	8153127

Запасные части
Кодовый номер

Монтажный комплект для 4-цилиндрового компрессора и MS, включает в себя: 4 резиновых втулки, 4 болта.	8156007
Смотровое стекло с прокладками (черными и белыми)	8156019
Прокладка для смотрового стекла для контроля уровня масла, 1-1/8" (черный хлоропрен)	8156145
Сервисный комплект для клеммной коробки 96 x 115 мм, включает в себя: крышку, зажим	8156135
Тройник 52 x 57 мм	8173230

1. Болт (3 шт.)
2. Стопорная шайба (4 шт.)
3. Плоская шайба (4 шт.)
4. Втулка (4 шт.)
5. Прокладка (4 шт.)
6. Гайка (4 шт.)

Технические характеристики
Поршневой компрессор Maneurop MTZ160-4
Технические характеристики при 50 Гц, Стандартные условия EN 12900
R407C

Темп. конд., °C (tc)	Температура кипения, °C (to)							
	-15	-10	-5	0	5	10	15	

Холодопроизводительность, Вт

35	16 998	21 980	27 923	34 947	43 176	52 730	63 731	-	-
40	15 537	20 244	25 839	32 442	40 175	49 161	59 520	-	-
45	14 059	18 489	23 732	29 911	37 146	45 559	55 273	-	-
50	-	16 719	21 607	27 357	34 091	41 929	50 995	-	-
55	-	-	19 467	24 786	31 014	38 274	46 688	-	-
60	-	-	-	22 199	27 920	34 598	42 356	-	-
65	-	-	-	19 602	24 811	30 904	38 004	-	-

Потребляемая мощность, Вт

35	7 638	8 357	9 014	9 629	10 226	10 825	11 448	-	-
40	7 965	8 806	9 568	10 275	10 947	11 608	12 278	-	-
45	8 213	9 197	10 087	10 907	11 678	12 423	13 162	-	-
50	-	9 516	10 557	11 513	12 405	13 255	14 085	-	-
55	-	-	10 964	12 078	13 112	14 090	15 034	-	-
60	-	-	-	12 587	13 787	14 915	15 994	-	-
65	-	-	-	13 027	14 414	15 715	16 951	-	-

Потребляемый ток, Вт

35	13.91	14.84	15.73	16.54	17.26	17.85	18.27	-	-
40	14.28	15.33	16.35	17.31	18.18	18.93	19.52	-	-
45	14.60	15.79	16.96	18.09	19.13	20.06	20.84	-	-
50	-	16.21	17.55	18.85	20.08	21.21	22.21	-	-
55	-	-	18.08	19.58	21.01	22.36	23.59	-	-
60	-	-	-	20.25	21.91	23.49	24.96	-	-
65	-	-	-	20.84	22.75	24.58	26.31	-	-

Массовый расход, кг/ч

35	369	469	586	722	879	1 058	1 263	-	-
40	355	454	569	703	857	1 034	1 234	-	-
45	339	437	551	683	834	1 007	1 204	-	-
50	-	419	531	661	809	979	1 172	-	-
55	-	-	510	637	782	949	1 138	-	-
60	-	-	-	611	754	916	1 102	-	-
65	-	-	-	583	723	882	1 063	-	-

Холод. коэффициент

35	2.23	2.63	3.10	3.63	4.22	4.87	5.57	-	-
40	1.95	2.30	2.70	3.16	3.67	4.24	4.85	-	-
45	1.71	2.01	2.35	2.74	3.18	3.67	4.20	-	-
50	-	1.76	2.05	2.38	2.75	3.16	3.62	-	-
55	-	-	1.78	2.05	2.37	2.72	3.11	-	-
60	-	-	-	1.76	2.03	2.32	2.65	-	-
65	-	-	-	1.50	1.72	1.97	2.24	-	-

Номинальная производительность при to = 5 °C, tc = 50 °C

Холодопроизводительность	34 091	Вт
Потребляемая мощность	12 405	Вт
Потребляемый ток	20.08	А
Массовый расход	809	кг/ч
С.О.Р.	2.75	


Настройки реле давления

Макс. настр. реле высокого давл.	29.4	Бар(Отн.)
Мин. настр. реле низкого давл.	0.2	Бар(Отн.)
Давл. цикла с вакуумированием	1.3	Бар(Отн.)

Звуковая мощность

Уровень звуковой мощности	84	дБА
С акустическим чехлом	78	дБА

to: Температура кипения в точке росы

tc: Температура конденсации в точке росы

Номинальные условия : Перегрев = 10 К , Переохлаждение = 0 К

Все технические характеристики +/- 5%

Темп. конд., °C (tc)	Температура кипения, °C (to)							
	-15	-10	-5	0	5	10	15	

Холодопроизводительность, Вт

35	18 296	23 630	29 982	37 483	46 257	56 434	68 140	-	-
40	16 814	21 879	27 889	34 971	43 255	52 869	63 939	-	-
45	15 313	20 106	25 769	32 432	40 223	49 270	59 702	-	-
50	-	18 314	23 629	29 869	37 164	45 643	55 435	-	-
55	-	-	21 471	27 287	34 084	41 994	51 144	-	-
60	-	-	-	24 692	30 990	38 329	46 839	-	-
65	-	-	-	22 090	27 891	34 661	42 532	-	-

Потребляемая мощность, Вт

35	7 638	8 357	9 014	9 629	10 226	10 825	11 448	-	-
40	7 965	8 806	9 568	10 275	10 947	11 608	12 278	-	-
45	8 213	9 197	10 087	10 907	11 678	12 423	13 162	-	-
50	-	9 516	10 557	11 513	12 405	13 255	14 085	-	-
55	-	-	10 964	12 078	13 112	14 090	15 034	-	-
60	-	-	-	12 587	13 787	14 915	15 994	-	-
65	-	-	-	13 027	14 414	15 715	16 951	-	-

Потребляемый ток, Вт

35	13.91	14.84	15.73	16.54	17.26	17.85	18.27	-	-
40	14.28	15.33	16.35	17.31	18.18	18.93	19.52	-	-
45	14.60	15.79	16.96	18.09	19.13	20.06	20.84	-	-
50	-	16.21	17.55	18.85	20.08	21.21	22.21	-	-
55	-	-	18.08	19.58	21.01	22.36	23.59	-	-
60	-	-	-	20.25	21.91	23.49	24.96	-	-
65	-	-	-	20.84	22.75	24.58	26.31	-	-

Массовый расход, кг/ч

35	367	467	583	718	874	1 052	1 255	-	-
40	353	451	566	699	852	1 027	1 227	-	-
45	337	435	548	679	829	1 001	1 197	-	-
50	-	417	528	657	804	973	1 165	-	-
55	-	-	507	633	778	943	1 131	-	-
60	-	-	-	607	749	911	1 095	-	-
65	-	-	-	580	719	877	1 057	-	-

Холод. коэффициент

35	2.40	2.83	3.33	3.89	4.52	5.21	5.95	-	-
40	2.11	2.48	2.91	3.40	3.95	4.55	5.21	-	-
45	1.86	2.19	2.55	2.97	3.44	3.97	4.54	-	-
50	-	1.92	2.24	2.59	3.00	3.44	3.94	-	-
55	-	-	1.96	2.26	2.60	2.98	3.40	-	-
60	-	-	-	1.96	2.25	2.57	2.93	-	-
65	-	-	-	1.70	1.94	2.21	2.51	-	-

Номинальная производительность при to = 7.2 °C, tc = 54.4 °C

Холодопроизводительность	37 819	Вт
Потребляемая мощность	13 457	Вт
Потребляемый ток	21.50	А
Массовый расход	851	кг/ч
С.О.Р.	2.81	

Настройки реле давления

Макс. настр. реле высокого давл.	29.4	Бар(Отн.)
Мин. настр. реле низкого давл.	0.2	Бар(Отн.)
Давл. цикла с вакуумированием	1.3	Бар(Отн.)

Звуковая мощность

Уровень звуковой мощности	84	дБА
С акустическим чехлом	78	дБА

to: Температура кипения в точке росы

tc: Температура конденсации в точке росы

Номинальные условия : Перегрев = 11.1 К , Переохлаждение = 8.3

К

Все технические характеристики +/- 5%

Технические характеристики
Поршневой компрессор Maneurop MTZ160-4
Технические характеристики при 50 Гц, Стандартные условия EN 12900
R134a

Темп. конд., °C (tc)	Температура кипения, °C (to)							
	-15	-10	-5	0	5	10	15	20

Холодопроизводительность, Вт

35	10 644	14 061	18 209	23 182	29 072	35 971	43 973	53 172	-
40	9 676	12 912	16 837	21 543	27 123	33 668	41 273	50 029	-
45	8 769	11 799	15 475	19 889	25 132	31 298	38 478	46 765	-
50	7 918	10 716	14 117	18 212	23 094	28 853	35 582	43 374	-
55	7 115	9 656	12 757	16 509	21 002	26 330	32 582	39 853	-
60	-	8 613	11 390	14 773	18 854	23 724	29 473	36 195	-
65	-	-	-	13 001	16 644	21 031	26 252	32 398	-
70	-	-	-	-	-	18 249	22 915	28 460	-

Потребляемая мощность, Вт

35	4 897	5 441	5 977	6 494	6 978	7 418	7 802	8 115	-
40	5 073	5 645	6 218	6 778	7 313	7 810	8 258	8 643	-
45	5 230	5 836	6 449	7 057	7 646	8 206	8 722	9 183	-
50	5 366	6 011	6 669	7 329	7 978	8 604	9 194	9 736	-
55	5 482	6 169	6 878	7 595	8 308	9 005	9 673	10 300	-
60	-	6 310	7 073	7 852	8 634	9 407	10 158	10 875	-
65	-	-	-	8 100	8 955	9 809	10 647	11 459	-
70	-	-	-	-	-	10 210	11 140	12 051	-

Потребляемый ток, Вт

35	10.40	10.97	11.54	12.12	12.69	13.25	13.78	14.28	-
40	10.56	11.17	11.80	12.44	13.09	13.72	14.35	14.95	-
45	10.71	11.37	12.06	12.77	13.49	14.22	14.94	15.66	-
50	10.84	11.56	12.31	13.10	13.90	14.73	15.56	16.39	-
55	10.96	11.73	12.56	13.43	14.33	15.25	16.19	17.15	-
60	-	11.90	12.80	13.76	14.76	15.79	16.85	17.93	-
65	-	-	-	14.09	15.20	16.35	17.53	18.75	-
70	-	-	-	-	-	16.92	18.24	19.60	-

Массовый расход, кг/ч

35	258	334	423	527	648	787	945	1 125	-
40	247	322	410	514	634	771	929	1 106	-
45	236	310	397	499	617	753	908	1 084	-
50	226	298	383	483	599	732	884	1 056	-
55	216	286	369	465	578	707	856	1 024	-
60	-	274	353	446	555	680	824	988	-
65	-	-	-	426	529	650	789	947	-
70	-	-	-	-	-	617	750	902	-

Холод. коэффициент

35	2.17	2.58	3.05	3.57	4.17	4.85	5.64	6.55	-
40	1.91	2.29	2.71	3.18	3.71	4.31	5.00	5.79	-
45	1.68	2.02	2.40	2.82	3.29	3.81	4.41	5.09	-
50	1.48	1.78	2.12	2.48	2.89	3.35	3.87	4.46	-
55	1.30	1.57	1.85	2.17	2.53	2.92	3.37	3.87	-
60	-	1.36	1.61	1.88	2.18	2.52	2.90	3.33	-
65	-	-	-	1.60	1.86	2.14	2.47	2.83	-
70	-	-	-	-	-	1.79	2.06	2.36	-

Номинальная производительность при to = 5 °C, tc = 50 °C

Холодопроизводительность	23 094	Вт
Потребляемая мощность	7 978	Вт
Потребляемый ток	13.90	А
Массовый расход	599	кг/ч
С.О.Р.	2.89	

Настройки реле давления

Макс. настр. реле высокого давл.	22.6	Бар(Отн.)
Мин. настр. реле низкого давл.	0.2	Бар(Отн.)
Давл. цикла с вакуумированием	0.5	Бар(Отн.)

Звуковая мощность

Уровень звуковой мощности	0	дБА
С акустическим чехлом	0	дБА

to: Температура кипения в точке росы

tc: Температура конденсации в точке росы

Номинальные условия : Перегрев = 10 К, Переохлаждение = 0 К

Все технические характеристики +/- 5%

Фирма «Данфосс» не несет ответственности за какие-либо ошибки в каталогах, брошюрах или в других печатных материалах. Фирма «Данфосс» сохраняет за собой право на изменения в своей продукции в любое время без уведомления, если только эти изменения в уже заказанных изделиях не потребуют изменений в оборудовании, определенным предварительно соглашением между фирмой «Данфосс» и Покупателем.

Технические характеристики
Поршневой компрессор Maneurop MTZ160-4
Технические характеристики при 50 Гц, Стандартные условия ARI
R134a

Темп. конд., °C (tc)	Температура кипения, °C (to)							
	-15	-10	-5	0	5	10	15	20

Холодопроизводительность, Вт

35	11 528	15 203	19 657	24 987	31 288	38 658	47 193	56 989	-
40	10 537	14 034	18 268	23 334	29 328	36 349	44 491	53 851	-
45	9 609	12 901	16 886	21 661	27 321	33 964	41 685	50 582	-
50	8 739	11 798	15 506	19 962	25 259	31 497	38 770	47 175	-
55	7 919	10 717	14 121	18 229	23 137	28 941	35 738	43 624	-
60	-	9 652	12 725	16 457	20 947	26 289	32 582	39 921	-
65	-	-	-	14 639	18 682	23 536	29 296	36 060	-
70	-	-	-	-	-	20 674	25 874	32 034	-

Потребляемая мощность, Вт

35	4 897	5 441	5 977	6 494	6 978	7 418	7 802	8 115	-
40	5 073	5 645	6 218	6 778	7 313	7 810	8 258	8 643	-
45	5 230	5 836	6 449	7 057	7 646	8 206	8 722	9 183	-
50	5 366	6 011	6 669	7 329	7 978	8 604	9 194	9 736	-
55	5 482	6 169	6 878	7 595	8 308	9 005	9 673	10 300	-
60	-	6 310	7 073	7 852	8 634	9 407	10 158	10 875	-
65	-	-	-	8 100	8 955	9 809	10 647	11 459	-
70	-	-	-	-	-	10 210	11 140	12 051	-

Потребляемый ток, Вт

35	10.40	10.97	11.54	12.12	12.69	13.25	13.78	14.28	-
40	10.56	11.17	11.80	12.44	13.09	13.72	14.35	14.95	-
45	10.71	11.37	12.06	12.77	13.49	14.22	14.94	15.66	-
50	10.84	11.56	12.31	13.10	13.90	14.73	15.56	16.39	-
55	10.96	11.73	12.56	13.43	14.33	15.25	16.19	17.15	-
60	-	11.90	12.80	13.76	14.76	15.79	16.85	17.93	-
65	-	-	-	14.09	15.20	16.35	17.53	18.75	-
70	-	-	-	-	-	16.92	18.24	19.60	-

Массовый расход, кг/ч

35	257	332	421	524	644	782	940	1 118	-
40	246	320	408	511	630	767	923	1 100	-
45	235	308	395	497	614	749	903	1 077	-
50	225	297	381	481	596	728	879	1 050	-
55	215	285	367	463	575	704	851	1 018	-
60	-	273	351	444	552	676	819	982	-
65	-	-	-	424	527	647	784	942	-
70	-	-	-	-	-	614	746	897	-

Холод. коэффициент

35	2.35	2.79	3.29	3.85	4.48	5.21	6.05	7.02	-
40	2.08	2.49	2.94	3.44	4.01	4.65	5.39	6.23	-
45	1.84	2.21	2.62	3.07	3.57	4.14	4.78	5.51	-
50	1.63	1.96	2.33	2.72	3.17	3.66	4.22	4.85	-
55	1.44	1.74	2.05	2.40	2.78	3.21	3.69	4.24	-
60	-	1.53	1.80	2.10	2.43	2.79	3.21	3.67	-
65	-	-	-	1.81	2.09	2.40	2.75	3.15	-
70	-	-	-	-	-	2.02	2.32	2.66	-

Номинальная производительность при to = 7.2 °C, tc = 54.4 °C

Холодопроизводительность	25 856	Вт
Потребляемая мощность	8 574	Вт
Потребляемый ток	14.67	А
Массовый расход	632	кг/ч
С.О.Р.	3.02	

to: Температура кипения в точке росы

tc: Температура конденсации в точке росы

Номинальные условия : Перегрев = 11.1 К , Переохлаждение = 8.3

К

Настройки реле давления

Макс. настр. реле высокого давл.	22.6	Бар(Отн.)
Мин. настр. реле низкого давл.	0.2	Бар(Отн.)
Давл. цикла с вакуумированием	0.5	Бар(Отн.)

Звуковая мощность

Уровень звуковой мощности	0	дБА
С акустическим чехлом	0	дБА

Все технические характеристики +/- 5%

Фирма «Данфосс» не несет ответственности за какие-либо ошибки в каталогах, брошюрах или в других печатных материалах. Фирма «Данфосс» сохраняет за собой право на изменения в своей продукции в любое время без уведомления, если только эти изменения в уже заказанных изделиях не потребуют изменений в оборудовании, определенным предварительным соглашением между фирмой «Данфосс» и Покупателем.

Технические характеристики
Поршневой компрессор Maneurop MTZ160-4
Технические характеристики при 50 Гц, Стандартные условия EN 12900
R404A

Темп. конд., °C (tc)	Температура кипения, °C (to)								
	-30	-25	-20	-15	-10	-5	0	5	10

Холодопроизводительность, Вт

30	9 609	12 945	17 010	21 898	27 702	34 515	42 432	51 545	61 948
35	8 450	11 549	15 316	19 845	25 228	31 559	38 932	47 439	57 175
40	7 339	10 192	13 652	17 811	22 764	28 602	35 421	43 314	52 373
45	6 275	8 872	12 014	15 794	20 305	25 642	31 897	39 164	47 537
50	5 254	7 584	10 399	13 789	17 850	22 675	28 356	34 988	42 663
55	-	6 326	8 803	11 794	15 394	19 697	24 794	30 781	37 750
60	-	5 094	7 222	9 805	12 934	16 705	21 209	26 540	32 792

Потребляемая мощность, Вт

30	6 678	7 512	8 282	8 999	9 675	10 323	10 955	11 583	12 220
35	6 772	7 709	8 582	9 404	10 186	10 941	11 681	12 418	13 165
40	6 811	7 853	8 832	9 760	10 650	11 514	12 364	13 212	14 071
45	6 804	7 952	9 039	10 076	11 076	12 051	13 013	13 975	14 948
50	6 760	8 017	9 214	10 363	11 475	12 563	13 640	14 717	15 806
55	-	8 058	9 367	10 629	11 855	13 059	14 252	15 447	16 655
60	-	8 084	9 507	10 884	12 228	13 549	14 861	16 175	17 504

Потребляемый ток, Вт

30	12.75	13.70	14.66	15.62	16.57	17.48	18.34	19.13	19.85
35	12.87	13.92	14.99	16.07	17.13	18.16	19.14	20.07	20.91
40	12.93	14.11	15.31	16.51	17.70	18.86	19.98	21.04	22.03
45	12.94	14.25	15.58	16.93	18.26	19.57	20.84	22.06	23.20
50	12.87	14.33	15.82	17.32	18.81	20.28	21.72	23.10	24.42
55	-	14.35	16.00	17.67	19.34	20.98	22.60	24.17	25.67
60	-	14.29	16.13	17.98	19.83	21.67	23.48	25.24	26.94

Массовый расход, кг/ч

30	302	398	510	640	790	961	1 157	1 378	1 627
35	286	381	492	620	768	937	1 130	1 348	1 594
40	270	363	473	599	744	911	1 101	1 316	1 558
45	253	345	452	577	720	884	1 070	1 282	1 521
50	235	326	431	553	694	855	1 038	1 247	1 482
55	-	307	410	529	667	825	1 005	1 210	1 441
60	-	287	388	504	639	794	970	1 171	1 398

Холод. коэффициент

30	1.44	1.72	2.05	2.43	2.86	3.34	3.87	4.45	5.07
35	1.25	1.50	1.78	2.11	2.48	2.88	3.33	3.82	4.34
40	1.08	1.30	1.55	1.82	2.14	2.48	2.86	3.28	3.72
45	0.92	1.12	1.33	1.57	1.83	2.13	2.45	2.80	3.18
50	0.78	0.95	1.13	1.33	1.56	1.80	2.08	2.38	2.70
55	-	0.79	0.94	1.11	1.30	1.51	1.74	1.99	2.27
60	-	0.63	0.76	0.90	1.06	1.23	1.43	1.64	1.87

Номинальная производительность при to = -10 °C, tc = 45 °C

Холодопроизводительность	20 305	Вт
Потребляемая мощность	11 076	Вт
Потребляемый ток	18.26	А
Массовый расход	720	кг/ч
С.О.Р.	1.83	



to: Температура кипения в точке росы

tc: Температура конденсации в точке росы

Номинальные условия : Перегрев = 10 К , Переохлаждение = 0 К

Настройки реле давления

Макс. настр. реле высокого давл.	27.7	Бар(Отн.)
Мин. настр. реле низкого давл.	0.2	Бар(Отн.)
Давл. цикла с вакуумированием	0.9	Бар(Отн.)

Звуковая мощность

Уровень звуковой мощности	83	дБА
С акустическим чехлом	77	дБА

Все технические характеристики +/- 5%

Технические характеристики
Поршневой компрессор Манеуроп MTZ160-4
Технические характеристики при 50 Гц, Стандартные условия ARI
R404A

Темп. конд., °C (tc)	Температура кипения, °C (to)								
	-30	-25	-20	-15	-10	-5	0	5	10

Холодопроизводительность, Вт

30	10 697	14 371	18 835	24 188	30 529	37 955	46 564	56 454	67 720
35	9 507	12 953	17 127	22 128	28 056	35 009	43 085	52 382	62 999
40	8 367	11 576	15 449	20 089	25 595	32 066	39 601	48 299	58 258
45	7 273	10 236	13 801	18 071	23 146	29 127	36 114	44 206	53 503
50	6 223	8 932	12 181	16 073	20 711	26 196	32 630	40 113	48 745
55	-	7 665	10 592	14 102	18 298	23 285	29 165	36 040	44 011
60	-	6 440	9 044	12 171	15 929	20 423	25 758	32 037	39 364

Потребляемая мощность, Вт

30	6 678	7 512	8 282	8 999	9 675	10 323	10 955	11 583	12 220
35	6 772	7 709	8 582	9 404	10 186	10 941	11 681	12 418	13 165
40	6 811	7 853	8 832	9 760	10 650	11 514	12 364	13 212	14 071
45	6 804	7 952	9 039	10 076	11 076	12 051	13 013	13 975	14 948
50	6 760	8 017	9 214	10 363	11 475	12 563	13 640	14 717	15 806
55	-	8 058	9 367	10 629	11 855	13 059	14 252	15 447	16 655
60	-	8 084	9 507	10 884	12 228	13 549	14 861	16 175	17 504

Потребляемый ток, Вт

30	12.75	13.70	14.66	15.62	16.57	17.48	18.34	19.13	19.85
35	12.87	13.92	14.99	16.07	17.13	18.16	19.14	20.07	20.91
40	12.93	14.11	15.31	16.51	17.70	18.86	19.98	21.04	22.03
45	12.94	14.25	15.58	16.93	18.26	19.57	20.84	22.06	23.20
50	12.87	14.33	15.82	17.32	18.81	20.28	21.72	23.10	24.42
55	-	14.35	16.00	17.67	19.34	20.98	22.60	24.17	25.67
60	-	14.29	16.13	17.98	19.83	21.67	23.48	25.24	26.94

Массовый расход, кг/ч

30	300	396	507	637	785	956	1 150	1 369	1 616
35	285	379	489	616	763	931	1 123	1 339	1 583
40	268	361	470	595	740	905	1 094	1 307	1 548
45	251	343	450	573	715	878	1 064	1 274	1 511
50	234	324	429	550	690	850	1 032	1 239	1 472
55	-	305	408	526	663	820	999	1 202	1 431
60	-	285	386	502	635	789	964	1 163	1 388

Холод. коэффициент

30	1.60	1.91	2.27	2.69	3.16	3.68	4.25	4.87	5.54
35	1.40	1.68	2.00	2.35	2.75	3.20	3.69	4.22	4.79
40	1.23	1.47	1.75	2.06	2.40	2.79	3.20	3.66	4.14
45	1.07	1.29	1.53	1.79	2.09	2.42	2.78	3.16	3.58
50	0.92	1.11	1.32	1.55	1.80	2.09	2.39	2.73	3.08
55	-	0.95	1.13	1.33	1.54	1.78	2.05	2.33	2.64
60	-	0.80	0.95	1.12	1.30	1.51	1.73	1.98	2.25

Номинальная производительность при to = -10 °C, tc = 45 °C

Холодопроизводительность	23 146	Вт
Потребляемая мощность	11 076	Вт
Потребляемый ток	18.26	А
Массовый расход	715	кг/ч
С.О.Р.	2.09	

to: Температура кипения в точке росы

tc: Температура конденсации в точке росы

Номинальные условия : Перегрев = 11.1 К , Переохлаждение = 8.3

К

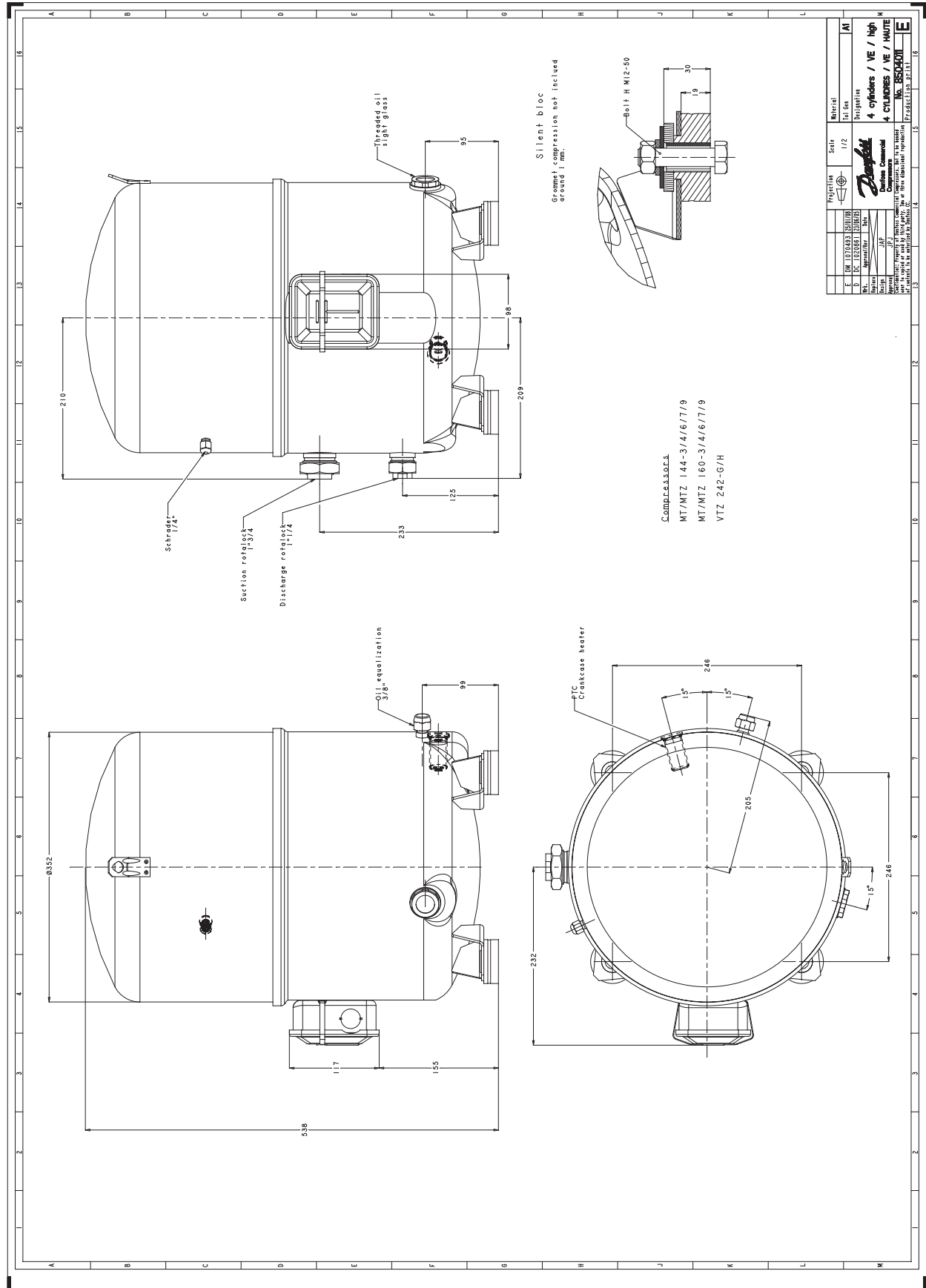
Настройки реле давления

Макс. настр. реле высокого давл.	27.7	Бар(Отн.)
Мин. настр. реле низкого давл.	0.2	Бар(Отн.)
Давл. цикла с вакуумированием	0.9	Бар(Отн.)

Звуковая мощность

Уровень звуковой мощности	83	дБА
С акустическим чехлом	77	дБА

Все технические характеристики +/- 5%



Фирма «Дanfосс» не несет ответственности за какие-либо ошибки в каталогах, брошюрах или в других печатных материалах. Фирма «Дanfосс» сохраняет за собой право на изменения в своей продукции в любое время без уведомления, если только эти изменения в уже заказанных изделиях не потребуют изменений в оборудовании, определенным предварительно соглашением между фирмой «Дanfосс» и Покупателем.