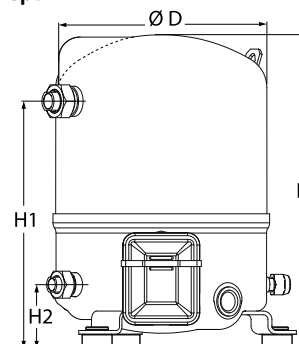
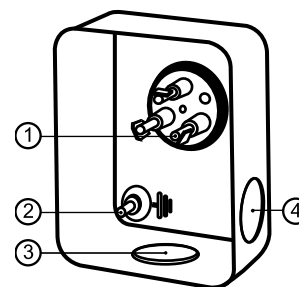


**Общие характеристики**

Номер модели (на заводской табличке компрессора)		<b>NTZ048A4LR1A</b>
Кодовый номер компрессора в индивидуальной упаковке*		120F0001
Кодовый номер компрессора в общей упаковке**		120F0008
Номер чертежа		8501026f
Всасывающий и нагнетательный патрубки		Rotolock
Всасывающий патрубок		1-1/4 " Rotolock
Нагнетательный патрубок		1 " Rotolock
Всасывающий патрубок с переходной втулкой		5/8 " ODF
Нагнетательный патрубок с переходной втулкой		1/2 " ODF
Смотровое стекло для контроля уровня масла		Резьбовое соединение 3/8" под отбортовку SAE
Штуцер для линии выравнивания масла		Нет
Штуцер для слива масла		Нет
Штуцер для манометра низкого давления		Клапан Шредера
Перепускной клапан		30 бар/8 бар
Цилиндры		1
Описанный объем		48 см3/об
Описанный объем @ Номинальная частота		8.3 м3/h @ 2900 rpm - 10.1 м3/h @ 3500 rpm
Масса нетто		21 кг
Заправка масла		0,95 литр, Полиэфирное масло - 160Z
Максимальное испытательное давление на стороне низкого/высокого давления		25 Бар(Отн.) / 30 Бар(Отн.)
Максимальный испытательный перепад давления		30 Бар
Макс. количество пусков в час		12
Предельная заправка хладагента		2,5 кг
Применяемые хладагенты		R404A, R507A

**Размеры**


D=224 мм  
H=333 мм  
H1=263 мм  
H2=68 мм  
H3= мм

**Клеммная коробка**


Класс защиты IP55 (с кабельным уплотнением)

- 1: Лопаточный разъем 1/4"
- 2: Заземление M4-12
- 3: Пробивное отверстие диам. 21 мм (0,83")
- 4: Отверстие диам. 21 мм (0,83")

**Электрические характеристики**

Номинальное напряжение		380-400V/3/50Hz - 460V/3/60Hz
Диапазон напряжения		340-440 V @ 50Hz - 414-506 V @ 60Hz
Сопротивление обмоток (между фазами) +/- 7% при 25°C		11.55 Ω
Максимальный непрерывный ток (MCC)		4.8 A
Ток при заторможенном роторе (LRA)		16 A
Защита электродвигателя		Внутренняя защита от перегрузки

**Рекомендуемый момент затягивания при монтаже**

Смотровое стекло для контроля уровня масла		50 Нм
Электрические соединения / Заземление		Нм / 2 Нм
Крепежные болты		15 Нм

**Детали, поставляемые с компрессором**

Монтажный комплект с прокладками, болтами, гайками, втулками и шайбами
Соединительные втулки под пайку, накидные гайки и прокладки для всасывающего и нагнетательного патрубков (поставляются только с соединением типа Rotolock)
Начальная заправка масла
Инструкция по монтажу

**Аттестация :** Аттестовано CE, Аттестация UL (файл SA6873), -

\*Индивидуальная упаковка: компрессор в картонной коробке

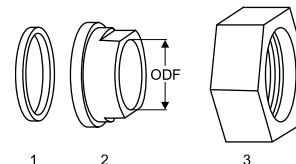
\*\*Общая упаковка: 12 неупакованных компрессоров на поддоне (минимальный заказ 12)

**Аксессуары для Rotolock, сторона всасывания**
**Кодовый номер**

Переходная втулка под пайку, P09 (1-1/4" Rotolock, 5/8" ODF)	8153011
Переходник угловой, C09 (1-1/4" Rotolock, 5/8" ODF)	8168009
Вентиль Rotolock, V09 (1-1/4" Rotolock, 5/8" ODF)	8168033
Прокладка, 1-1/4"	8156131

**Прокладка, переходная втулка и гайка**
**Аксессуары для Rotolock, сторона нагнетания**
**Кодовый номер**

Переходная втулка под пайку, P06 (1" Rotolock, 1/2" ODF)	8153007
Переходник угловой, C06 (1" Rotolock, 1/2" ODF)	8168007
Вентиль Rotolock, V06 (1" Rotolock, 1/2" ODF)	8168031
Прокладка, 1"	8156130



1. Прокладка
2. Переходная втулка под пайку
3. Накидная гайка

**Аксессуары для Rotolock, комплект**
**Кодовый номер**

Комплект угловых переходников, C09 (1-1/4"~5/8"), C06 (1"~1/2")	7703012
Комплект вентиля, V09 (1-1/4"~5/8"), V06 (1"~1/2")	7703005
Комплект прокладок, 1", 1-1/4", 1-3/4", OSG, прокладки черные и белые	8156009

**Масла**
**Кодовый номер**

Масло POE, 160PZ, 1 -литровая банка	7754019
Масло POE, 160PZ, 2,5 -литровая банка	120Z0573

**Подогреватели картера**
**Кодовый номер**

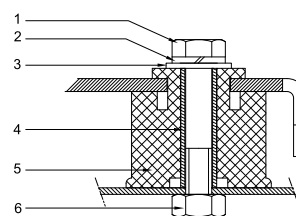
Терморезисторный (РТС) подогреватель картера, 27 Вт, аттестованный CE, UL	120Z0459
Подогреватель картера ленточного типа, 54 Вт, 230 В, аттестованный CE, UL	7773106
Подогреватель картера ленточного типа, 54 Вт, 400 В, UL	7773013

**Прочие аксессуары**
**Кодовый номер**

Акустический чехол для 1-цилиндрового компрессора	120Z0471
Накидная гайка с отверстием для линии выравнивания масла	8153127

**Запасные части**
**Кодовый номер**

Монтажный комплект для 1 и 2-цилиндрового компрессора, включает в себя: 3 резиновых втулки, 3 болта.	8156001
Смотровое стекло с прокладками (черными и белыми)	8156019
Прокладка для смотрового стекла для контроля уровня масла, 1-1/8" (черный хлоропрен)	8156145
Сервисный комплект для клеммной коробки 80 x 96 мм, включает в себя: крышку, зажим	8156134

**Монтажный комплект**


1. Болт (3 шт.)
2. Стопорная шайба (3 шт.)
3. Плоская шайба (3 шт.)
4. Втулка (3 шт.)
5. Прокладка (3 шт.)
6. Гайка (3 шт.)

**Технические характеристики**
**Поршневой компрессор Maneurop NTZ048-4**
**Технические характеристики при 50 Гц, Стандартные условия EN 12900,  
Температура всас. = 20 °C**
**R404A**

Темп. канд., °C (tc)	Температура кипения, °C (to)								
	-45	-40	-35	-30	-25	-20	-15	-10	

**Холодопроизводительность, Вт**

30	-	870	1 286	1 789	2 385	3 083	3 891	4 816	-
35	-	-	1 142	1 608	2 160	2 804	3 550	4 403	-
40	-	-	995	1 424	1 931	2 521	3 204	3 987	-
45	-	-	-	1 239	1 700	2 236	2 856	3 567	-
50	-	-	-	-	1 469	1 950	2 507	3 145	-
55	-	-	-	-	-	1 664	2 157	2 723	-
60	-	-	-	-	-	1 380	1 808	2 302	-

**Потребляемая мощность, Вт**

30	-	698	899	1 091	1 268	1 420	1 541	1 622	-
35	-	-	889	1 103	1 305	1 487	1 642	1 762	-
40	-	-	868	1 102	1 328	1 539	1 727	1 884	-
45	-	-	-	1 087	1 336	1 574	1 794	1 986	-
50	-	-	-	-	1 328	1 592	1 842	2 069	-
55	-	-	-	-	-	1 591	1 869	2 129	-
60	-	-	-	-	-	1 568	1 874	2 166	-

**Потребляемый ток, Вт**

30	-	1.92	2.09	2.28	2.48	2.67	2.84	3.00	-
35	-	-	2.09	2.30	2.52	2.75	2.96	3.16	-
40	-	-	2.08	2.31	2.56	2.81	3.07	3.31	-
45	-	-	-	2.30	2.58	2.87	3.16	3.45	-
50	-	-	-	-	2.58	2.90	3.23	3.56	-
55	-	-	-	-	-	2.92	3.28	3.65	-
60	-	-	-	-	-	2.92	3.31	3.73	-

**Массовый расход, кг/ч**

30	-	21	31	43	58	75	96	120	-
35	-	-	29	41	55	73	93	116	-
40	-	-	27	39	53	69	89	112	-
45	-	-	-	36	50	66	85	107	-
50	-	-	-	-	46	62	80	102	-
55	-	-	-	-	-	58	75	96	-
60	-	-	-	-	-	53	70	90	-

**Холод. коэффициент**

30	-	1.25	1.43	1.64	1.88	2.17	2.52	2.97	-
35	-	-	1.28	1.46	1.66	1.89	2.16	2.50	-
40	-	-	1.15	1.29	1.45	1.64	1.86	2.12	-
45	-	-	-	1.14	1.27	1.42	1.59	1.80	-
50	-	-	-	-	1.11	1.22	1.36	1.52	-
55	-	-	-	-	-	1.05	1.15	1.28	-
60	-	-	-	-	-	0.88	0.96	1.06	-

**Номинальная производительность при to = -35 °C, tc = 40 °C**

Холодопроизводительность	995	Вт
Потребляемая мощность	868	Вт
Потребляемый ток	2.08	А
Массовый расход	27	кг/ч
С.О.Р.	1.15	


**Настройки реле давления**

Макс. настр. реле высокого давл.	27.7	Бар(Отн.)
Мин. настр. реле низкого давл.	0.1	Бар(Отн.)
Давл. цикла с вакуумированием	0.1	Бар(Отн.)

**Звуковая мощность**

Уровень звуковой мощности	70	дБА
С акустическим чехлом	60	дБА

to: Температура кипения в точке росы

tc: Температура конденсации в точке росы

Номинальные условия : Температура всасываемого газа = 20 °C ,  
Переохлаждение = 0 K

Все технические характеристики +/- 5%

Темп. конд., °C (tc)	Температура кипения, °C (to)								
	-45	-40	-35	-30	-25	-20	-15	-10	

**Холодопроизводительность, Вт**

30	466	774	1 160	1 636	2 211	2 896	3 700	4 635	-
35	371	655	1 010	1 445	1 972	2 600	3 340	4 202	-
40	278	538	860	1 255	1 732	2 303	2 977	3 766	-
45	189	423	712	1 065	1 493	2 006	2 614	3 329	-
50	-	312	568	879	1 257	1 711	2 252	2 893	-
55	-	-	429	698	1 024	1 419	1 893	2 458	-
60	-	-	298	523	797	1 132	1 537	2 025	-

**Потребляемая мощность, Вт**

30	497	698	899	1 091	1 268	1 420	1 541	1 622	-
35	457	671	889	1 103	1 305	1 487	1 642	1 762	-
40	410	635	868	1 102	1 328	1 539	1 727	1 884	-
45	353	588	835	1 087	1 336	1 574	1 794	1 986	-
50	-	528	789	1 058	1 328	1 592	1 842	2 069	-
55	-	-	727	1 012	1 302	1 591	1 869	2 129	-
60	-	-	648	947	1 257	1 568	1 874	2 166	-

**Потребляемый ток, Вт**

30	1.76	1.92	2.09	2.28	2.48	2.67	2.84	3.00	-
35	1.73	1.90	2.09	2.30	2.52	2.75	2.96	3.16	-
40	1.69	1.87	2.08	2.31	2.56	2.81	3.07	3.31	-
45	1.64	1.83	2.05	2.30	2.58	2.87	3.16	3.45	-
50	-	1.78	2.01	2.28	2.58	2.90	3.23	3.56	-
55	-	-	1.96	2.25	2.57	2.92	3.28	3.65	-
60	-	-	1.88	2.19	2.54	2.92	3.31	3.73	-

**Массовый расход, кг/ч**

30	16	26	38	52	68	87	108	133	-
35	14	24	35	49	65	83	104	128	-
40	11	21	33	46	62	80	100	123	-
45	8	18	30	43	58	76	95	118	-
50	-	15	26	39	54	71	90	112	-
55	-	-	23	35	50	66	85	106	-
60	-	-	19	31	45	61	79	100	-

**Холод. коэффициент**

30	0.94	1.11	1.29	1.50	1.74	2.04	2.40	2.86	-
35	0.81	0.98	1.14	1.31	1.51	1.75	2.03	2.38	-
40	0.68	0.85	0.99	1.14	1.30	1.50	1.72	2.00	-
45	0.53	0.72	0.85	0.98	1.12	1.27	1.46	1.68	-
50	-	0.59	0.72	0.83	0.95	1.07	1.22	1.40	-
55	-	-	0.59	0.69	0.79	0.89	1.01	1.15	-
60	-	-	0.46	0.55	0.63	0.72	0.82	0.94	-

**Номинальная производительность при to = -35 °C, tc = 40 °C**

Холодопроизводительность	860	Вт
Потребляемая мощность	868	Вт
Потребляемый ток	2.08	А
Массовый расход	33	кг/ч
С.О.Р.	0.99	

to: Температура кипения в точке росы

tc: Температура конденсации в точке росы

Номинальные условия : Перегрев = 10 К , Переохлаждение = 0 К

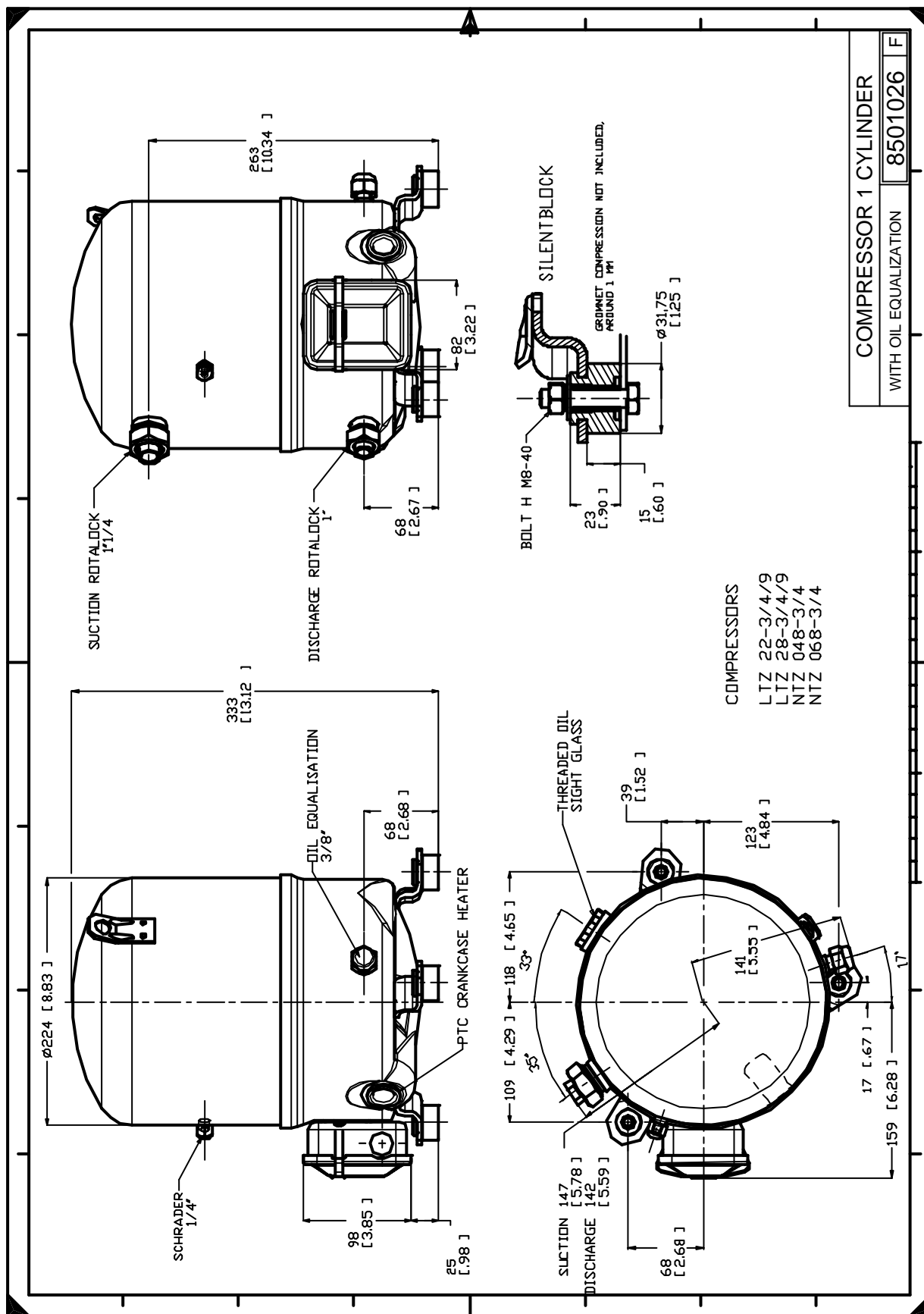
**Настройки реле давления**

Макс. настр. реле высокого давл.	27.7	Бар(Отн.)
Мин. настр. реле низкого давл.	0.1	Бар(Отн.)
Давл. цикла с вакуумированием	0.1	Бар(Отн.)

**Звуковая мощность**

Уровень звуковой мощности	70	дБА
С акустическим чехлом	60	дБА

Все технические характеристики +/- 5%



Фирма «Данфосс» не несет ответственности за какие-либо ошибки в каталогах, брошюрах или в других печатных материалах. Фирма «Данфосс» сохраняет за собой право на изменения в своей продукции в любое время без уведомления, если только эти изменения в уже заказанных изделиях не потребуют изменений в оборудовании, определенным предварительно соглашением между фирмой «Данфосс» и Покупателем.