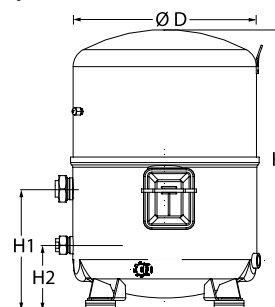
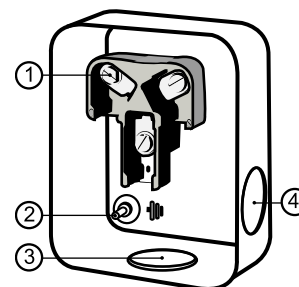


Общие характеристики

Номер модели (на заводской табличке компрессора)		NTZ271A4LR1A
Кодовый номер компрессора в индивидуальной упаковке*		120F0007
Кодовый номер компрессора в общей упаковке**		120F0014
Номер чертежа		8504010f
Всасывающий и нагнетательный патрубки		Rotolock
Всасывающий патрубок		1-3/4 " Rotolock
Нагнетательный патрубок		1-1/4 " Rotolock
Всасывающий патрубок с переходной втулкой		1-1/8 " ODF
Нагнетательный патрубок с переходной втулкой		3/4 " ODF
Смотровое стекло для контроля уровня масла		Резьбовое соединение 3/8" под отбортовку SAE
Штуцер для линии выравнивания масла		Нет
Штуцер для слива масла		Нет
Штуцер для манометра низкого давления		Клапан Шредера
Перепускной клапан		30 бар/8 бар
Цилиндры		4
Описанный объем		271 см3/об
Описанный объем @ Номинальная частота		47.1 м3/ч @ 2900 rpm - 56.9 м3/ч @ 3500 rpm
Масса нетто		64 кг
Заправка масла		3,9 литр, Полиэфирное масло - 160Z
Максимальное испытательное давление на стороне низкого/высокого давления		25 Бар(Отн.) / 30 Бар(Отн.)
Максимальный испытательный перепад давления		30 Бар
Макс. количество пусков в час		12
Предельная заправка хладагента		10 кг
Применяемые хладагенты		R404A, R507A

Размеры


D=352 мм
H=519 мм
H1=233 мм
H2=125 мм
H3=- мм

Клеммная коробка


Класс защиты IP54 (с кабельным уплотнением)

- 1: Винтовой разъем 10-32 UNF x 9,5
- 2: Заземление M4-12
- 3: Пробивное отверстие диам. 29 мм (1,14")
- 4: Пробивное отверстие диам. 25,5 мм (1,00")

Электрические характеристики

Номинальное напряжение		380-400V/3/50Hz - 460V/3/60Hz
Диапазон напряжения		340-440 V @ 50Hz - 414-506 V @ 60Hz
Сопротивление обмоток (между фазами) +/- 7% при 25°C		1.61 Ω
Максимальный непрерывный ток (MCC)		27 A
Ток при заторможенном роторе (LRA)		96 A
Защита электродвигателя		Внутренняя защита от перегрузки

Рекомендуемый момент затягивания при монтаже

Смотровое стекло для контроля уровня масла		50 Нм
Электрические соединения / Заземление		3 Нм / 2 Нм
Крепежные болты		50 Нм

Детали, поставляемые с компрессором

Монтажный комплект с прокладками, болтами, гайками, втулками и шайбами
Соединительные втулки под пайку, накидные гайки и прокладки для всасывающего и нагнетательного патрубков (поставляются только с соединением типа Rotolock)
Начальная заправка масла
Инструкция по монтажу

Аттестация : Аттестовано CE, Аттестация UL (файл SA6873), -

*Индивидуальная упаковка: компрессор в картонной коробке

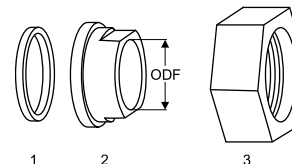
**Общая упаковка: 6 неупакованных компрессоров на поддоне (минимальный заказ 6)

Аксессуары для Rotolock, сторона всасывания
Кодовый номер

Переходная втулка под пайку, P02 (1-3/4" Rotolock, 1-1/8" ODF)	8153004
Переходник угловой, C02 (1-3/4" Rotolock, 1-1/8" ODF)	8168005
Вентиль Rotolock, V02 (1-3/4" Rotolock, 1-1/8" ODF)	8168028
Прокладка, 1-3/4"	8156132

Прокладка, переходная втулка и гайка
Аксессуары для Rotolock, сторона нагнетания
Кодовый номер

Переходная втулка под пайку, P04 (1-1/4" Rotolock, 3/4" ODF)	8153008
Переходник угловой, C04 (1-1/4" Rotolock, 3/4" ODF)	8168006
Вентиль Rotolock, V04 (1-1/4" Rotolock, 3/4" ODF)	8168029
Прокладка, 1-1/4"	8156131



1. Прокладка
2. Переходная втулка под пайку
3. Накидная гайка

Аксессуары для Rotolock, комплект
Кодовый номер

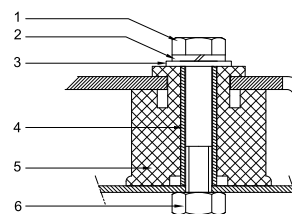
Комплект угловых переходников, C02 (1-3/4"~1-1/8"), C04 (1-1/4"~3/4")	7703014
Комплект вентиля, V02 (1-3/4"~1-1/8"), V04 (1-1/4"~3/4")	7703009
Комплект прокладок, 1", 1-1/4", 1-3/4", OSG, прокладки черные и белые	8156009

Масла
Кодовый номер

Масло POE, 160PZ, 1 -литровая банка	7754019
Масло POE, 160PZ, 2,5 -литровая банка	120Z0573

Подогреватели картера
Кодовый номер

Терморезисторный (PTC) подогреватель картера, 27 Вт, аттестованный CE, UL	120Z0459
Подогреватель картера ленточного типа, 75 Вт, 230 В, аттестованный CE, UL	7773108
Подогреватель картера ленточного типа, 75 Вт, 400 В, аттестованный CE, UL	7773118
Подогреватель картера ленточного типа, 75 Вт, 460 В, аттестованный CE, UL	120Z0464

Монтажный комплект


1. Болт (3 шт.)
2. Стопорная шайба (4 шт.)
3. Плоская шайба (4 шт.)
4. Втулка (4 шт.)
5. Прокладка (4 шт.)
6. Гайка (4 шт.)

Прочие аксессуары
Кодовый номер

Акустический чехол для 4-цилиндрового компрессора	120Z0473
Накидная гайка с отверстием для линии выравнивания масла	8153127

Запасные части
Кодовый номер

Монтажный комплект для 4-цилиндрового компрессора и MS, включает в себя: 4 резиновых втулки, 4 болта.	8156007
Смотровое стекло с прокладками (черными и белыми)	8156019
Прокладка для смотрового стекла для контроля уровня масла, 1-1/8" (черный хлоропрен)	8156145
Сервисный комплект для клеммной коробки 96 x 115 мм, включает в себя: крышку, зажим	8156135
Тройник 52 x 57 мм	8173230

Темп. канд., °C (tc)	Температура кипения, °C (to)								
	-45	-40	-35	-30	-25	-20	-15	-10	

Холодопроизводительность, Вт

30	-	6 187	8 495	11 288	14 617	18 529	23 072	28 295	-
35	-	-	7 751	10 379	13 501	17 166	21 422	26 317	-
40	-	-	6 955	9 406	12 310	15 716	19 673	24 228	-
45	-	-	-	8 380	11 054	14 190	17 835	22 039	-
50	-	-	-	-	9 744	12 598	15 921	19 761	-
55	-	-	-	-	-	10 952	13 941	17 406	-
60	-	-	-	-	-	9 263	11 906	14 984	-

Потребляемая мощность, Вт

30	-	4 592	5 420	6 247	7 070	7 887	8 695	9 493	-
35	-	-	5 541	6 445	7 350	8 255	9 156	10 052	-
40	-	-	5 623	6 607	7 598	8 594	9 592	10 589	-
45	-	-	-	6 728	7 809	8 899	9 997	11 100	-
50	-	-	-	-	7 975	9 164	10 365	11 577	-
55	-	-	-	-	-	9 382	10 691	12 015	-
60	-	-	-	-	-	9 549	10 968	12 408	-

Потребляемый ток, Вт

30	-	8.31	9.41	10.57	11.76	12.92	14.01	14.98	-
35	-	-	9.53	10.77	12.06	13.35	14.61	15.77	-
40	-	-	9.65	10.98	12.38	13.81	15.23	16.60	-
45	-	-	-	11.16	12.68	14.26	15.85	17.42	-
50	-	-	-	-	12.92	14.65	16.43	18.20	-
55	-	-	-	-	-	14.96	16.92	18.90	-
60	-	-	-	-	-	15.14	17.29	19.49	-

Массовый расход, кг/ч

30	-	149	205	273	355	453	569	705	-
35	-	-	198	265	347	444	559	693	-
40	-	-	188	255	336	432	546	679	-
45	-	-	-	243	323	418	530	661	-
50	-	-	-	-	307	400	510	639	-
55	-	-	-	-	-	380	488	615	-
60	-	-	-	-	-	356	462	586	-

Холод. коэффициент

30	-	1.35	1.57	1.81	2.07	2.35	2.65	2.98	-
35	-	-	1.40	1.61	1.84	2.08	2.34	2.62	-
40	-	-	1.24	1.42	1.62	1.83	2.05	2.29	-
45	-	-	-	1.25	1.42	1.59	1.78	1.99	-
50	-	-	-	-	1.22	1.37	1.54	1.71	-
55	-	-	-	-	-	1.17	1.30	1.45	-
60	-	-	-	-	-	0.97	1.09	1.21	-

Номинальная производительность при to = -35 °C, tc = 40 °C

Холодопроизводительность	6 955	Вт
Потребляемая мощность	5 623	Вт
Потребляемый ток	9.65	А
Массовый расход	188	кг/ч
С.О.Р.	1.24	


Настройки реле давления

Макс. настр. реле высокого давл.	27.7	Бар(Отн.)
Мин. настр. реле низкого давл.	0.1	Бар(Отн.)
Давл. цикла с вакуумированием	0.1	Бар(Отн.)

Звуковая мощность

Уровень звуковой мощности	84.2	дБА
С акустическим чехлом	78.2	дБА

to: Температура кипения в точке росы

tc: Температура конденсации в точке росы

 Номинальные условия : Температура всасываемого газа = 20 °C ,
Переохлаждение = 0 K

Все технические характеристики +/- 5%

Темп. конд., °C (tc)	Температура кипения, °C (to)								
	-45	-40	-35	-30	-25	-20	-15	-10	

Холодопроизводительность, Вт

30	3 787	5 504	7 663	10 324	13 549	17 400	21 940	27 231	-
35	3 238	4 846	6 856	9 330	12 328	15 915	20 154	25 110	-
40	2 677	4 162	6 012	8 285	11 044	14 353	18 278	22 885	-
45	2 119	3 468	5 143	7 203	9 710	12 728	16 324	20 569	-
50	-	2 776	4 264	6 097	8 338	11 052	14 306	18 173	-
55	-	-	3 388	4 982	6 944	9 338	12 236	15 710	-
60	-	-	2 533	3 872	5 540	7 599	10 122	13 186	-

Потребляемая мощность, Вт

30	3 766	4 592	5 420	6 247	7 070	7 887	8 695	9 493	-
35	3 749	4 642	5 541	6 445	7 350	8 255	9 156	10 052	-
40	3 687	4 649	5 623	6 607	7 598	8 594	9 592	10 589	-
45	3 572	4 607	5 660	6 728	7 809	8 899	9 997	11 100	-
50	-	4 512	5 647	6 802	7 975	9 164	10 365	11 577	-
55	-	-	5 576	6 822	8 092	9 382	10 691	12 015	-
60	-	-	5 442	6 783	8 153	9 549	10 968	12 408	-

Потребляемый ток, Вт

30	7.33	8.31	9.41	10.57	11.76	12.92	14.01	14.98	-
35	7.38	8.38	9.53	10.77	12.06	13.35	14.61	15.77	-
40	7.42	8.45	9.65	10.98	12.38	13.81	15.23	16.60	-
45	7.42	8.48	9.74	11.16	12.68	14.26	15.85	17.42	-
50	-	8.43	9.76	11.27	12.92	14.65	16.43	18.20	-
55	-	-	9.68	11.29	13.07	14.96	16.92	18.90	-
60	-	-	9.45	11.17	13.08	15.14	17.29	19.49	-

Массовый расход, кг/ч

30	130	184	249	326	416	520	641	778	-
35	120	175	240	316	406	510	630	765	-
40	109	164	228	304	393	496	615	749	-
45	95	150	214	290	378	480	597	729	-
50	-	135	198	272	359	459	575	706	-
55	-	-	179	252	337	436	549	678	-
60	-	-	158	229	313	409	521	647	-

Холод. коэффициент

30	1.01	1.20	1.41	1.65	1.92	2.21	2.52	2.87	-
35	0.86	1.04	1.24	1.45	1.68	1.93	2.20	2.50	-
40	0.73	0.90	1.07	1.25	1.45	1.67	1.91	2.16	-
45	0.59	0.75	0.91	1.07	1.24	1.43	1.63	1.85	-
50	-	0.62	0.76	0.90	1.05	1.21	1.38	1.57	-
55	-	-	0.61	0.73	0.86	1.00	1.14	1.31	-
60	-	-	0.47	0.57	0.68	0.80	0.92	1.06	-

Номинальная производительность при to = -35 °C, tc = 40 °C

Холодопроизводительность	6 012	Вт
Потребляемая мощность	5 623	Вт
Потребляемый ток	9.65	А
Массовый расход	228	кг/ч
С.О.Р.	1.07	

to: Температура кипения в точке росы

tc: Температура конденсации в точке росы

Номинальные условия : Перегрев = 10 К , Переохлаждение = 0 К

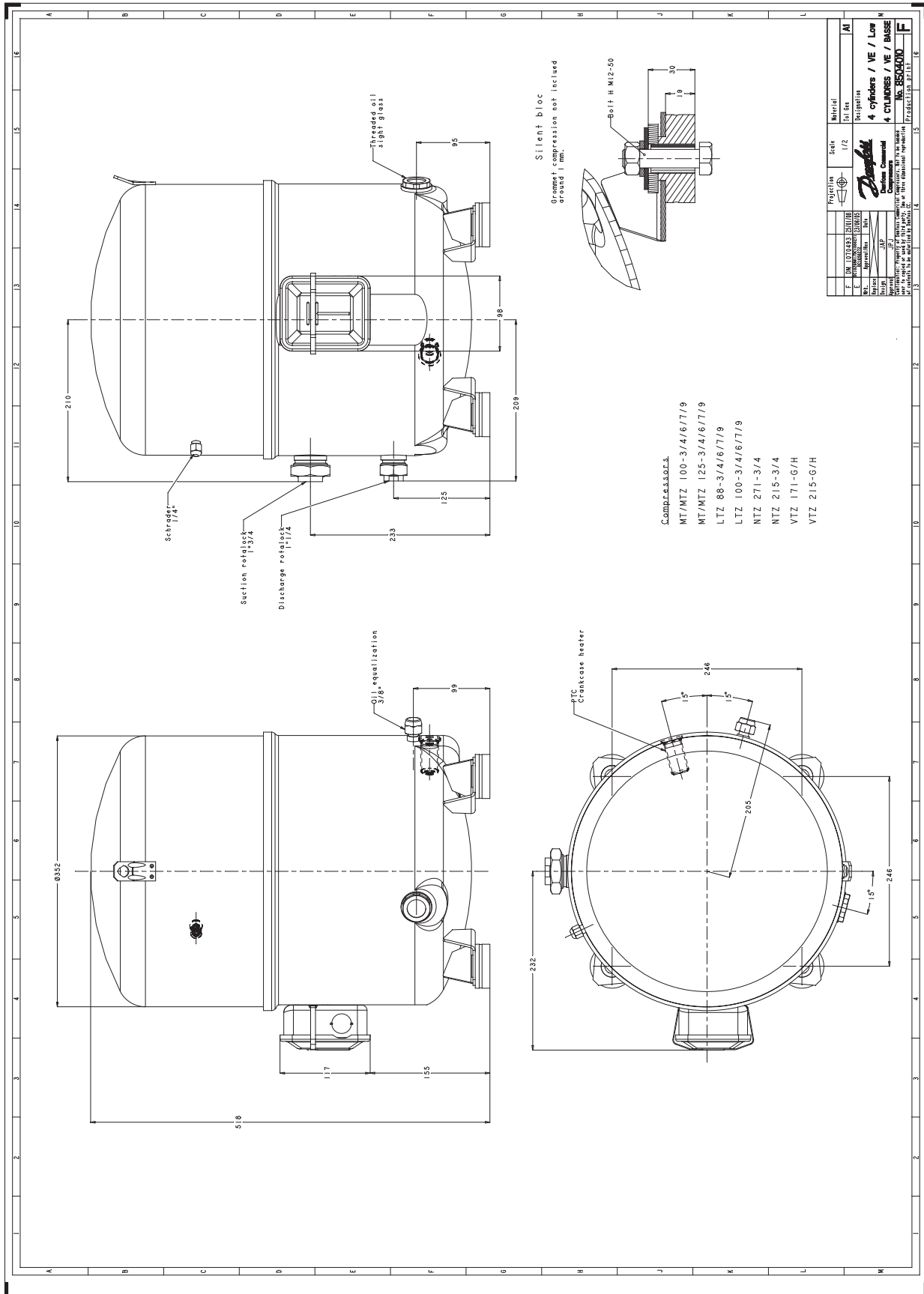
Настройки реле давления

Макс. настр. реле высокого давл.	27.7	Бар(Отн.)
Мин. настр. реле низкого давл.	0.1	Бар(Отн.)
Давл. цикла с вакуумированием	0.1	Бар(Отн.)

Звуковая мощность

Уровень звуковой мощности	84.2	дБА
С акустическим чехлом	78.2	дБА

Все технические характеристики +/- 5%



Фирма «Данфосс» не несет ответственности за какие-либо ошибки в каталогах, брошюрах или в других печатных материалах. Фирма «Данфосс» сохраняет за собой право на изменения в своей продукции в любое время без уведомления, если только эти изменения в уже заказанных изделиях не потребуют изменений в оборудовании, определенным предварительно соглашением между фирмой «Данфосс» и Покупателем.