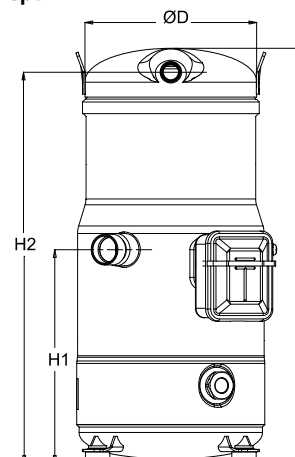


Общие характеристики

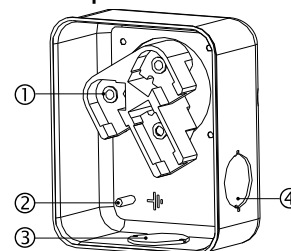
Номер модели (на заводской табличке компрессора)		SH090A4ALC
Кодовый номер компрессора в индивидуальной упаковке*		120H0003
Кодовый номер компрессора в общей упаковке**		120H0004
Номер чертежа		8560004с
Всасывающий и нагнетательный патрубки		Под пайку
Всасывающий патрубок		1-1/8" ODF
Нагнетательный патрубок		7/8" ODF
Смотровое стекло для контроля уровня масла		Резьбовое соединение
Штуцер для линии выравнивания масла		1 3/4" Rotolock
Штуцер для слива масла		Нет
Штуцер для манометра низкого давления		Клапан Шредера
Перепускной клапан		Нет
Описанный объем		88,4 см ³ /об
Описанный объем @ Номинальная частота		15.4 м ³ /h @ 2900 rpm - 18.6 м ³ /h @ 3500 rpm
Масса нетто		58 кг
Заправка масла		3 литр, Полиэфирное масло - 160SZ
Максимальное испытательное давление на стороне низкого/высокого давления		33,3 Бар(Отн.) / 45 Бар(Отн.)
Максимальный испытательный перепад давления		37 Бар
Макс. количество пусков в час		12
Предельная заправка хладагента		5,9 кг
Применяемые хладагенты		R410A

Размеры


D=243 мм
H=482 мм
H1=235 мм
H2=451 мм
H3=- мм

Электрические характеристики

Номинальное напряжение	380-400V/3/50Hz - 460V/3/60Hz
Диапазон напряжения	340-440 V @ 50Hz - 414-506 V @ 60Hz
Сопротивление обмоток (между фазами) +/- 7% при 25°C	1.47 Ω
Номинальный нагрузочный ток (RLA)	14.3 A
Максимальный непрерывный ток (MCC)	22 A
Ток при заторможенном роторе (LRA)	98 A
Защита электродвигателя	Внутренняя защита от перегрузки

Клеммная коробка


Класс защиты IP54 (с кабельным уплотнением)

- 1: Электрические соединения, 3 x 4,8 мм (3/16")
- 2: Заземление M4-12
- 3: Пробивное отверстие диам. 29 мм (1,14")
- 4: Пробивное отверстие диам. 25,5 мм (1,00")

Рекомендуемый момент затягивания при монтаже

Смотровое стекло для контроля уровня масла	50 Нм
Электрические соединения / Заземление	3 Нм / 2 Нм
Крепежные болты	15 Нм

Детали, поставляемые с компрессором

Монтажный комплект с прокладками, болтами, гайками, втулками и шайбами
Начальная заправка масла
Инструкция по монтажу

Аттестация : Аттестовано CE, Аттестация UL (файл SA6873), -

*Индивидуальная упаковка: компрессор в картонной коробке

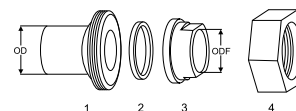
**Общая упаковка: 8 неупакованных компрессоров на поддоне (минимальный заказ 8)

Аксессуары для Rotolock, сторона всасывания
Кодовый номер

Переходная втулка под пайку, P02 (1-3/4" Rotolock, 1-1/8" ODF)	8153004
Переходник угловой, C02 (1-3/4" Rotolock, 1-1/8" ODF)	8168005
Вентиль Rotolock, V02 (1-3/4" Rotolock, 1-1/8" ODF)	8168028
Прокладка, 1-3/4"	8156132

Аксессуары для Rotolock, сторона нагнетания
Кодовый номер

Вентиль Rotolock, V05 (1-1/4" Rotolock, 7/8" ODF)	8168030
Прокладка, 1-3/4"	8156132

Комплект переходной втулки под пайку

Аксессуары для Rotolock, комплект
Кодовый номер

Комплект переходных втулок под пайку (1-3/4"~1-1/8"), (1-1/4"~7/8")	120Z0125
Комплект вентиля, V02(1"3/4~1"1/8), V05(1"1/4~7/8")	120Z0403
Комплект прокладок, 1", 1-1/4", 1-3/4", OSG, прокладки черные и белые	8156009

Масла
Кодовый номер

Масло POE, 160SZ, 1 -литровая банка	7754023
POE lubricant, 160SZ, 2.5 litre can	120Z0571

Подогреватели картера
Кодовый номер

Поверхностный подогреватель картера, 80 Вт, 24 В, аттестованный CE, UL	120Z0388
Поверхностный подогреватель картера, 80 Вт, 230 В, аттестованный CE, UL	120Z0389
Поверхностный подогреватель картера, 80 Вт, 400 В, аттестованный CE, UL	120Z0390
Поверхностный подогреватель картера, 80 Вт, 460 В, аттестованный CE, UL	120Z0391

1. Переходник для соединения Rotolock (для всасывающего и нагнетательного патрубков)

2. Прокладка (для всасывающего и нагнетательного патрубков)

3. Втулка под пайку (для всасывающего и нагнетательного патрубков)

4. Гайка для соединения Rotolock (для всасывающего и нагнетательного патрубков)

Прочие аксессуары
Кодовый номер

Акустический чехол для спирального компрессора SH090	120Z0034
Прокладка, 1-3/4"	8156132
Термостат на линии нагнетания	7750009

Запасные части
Кодовый номер

Монтажный комплект спир. компрессоров. Прокладки, втулки, болты, шайбы	120Z0066
Смотровое стекло с прокладками (черными и белыми)	8156019
Прокладка для смотрового стекла для контроля уровня масла, 1-1/8" (белый тефлон)	8156129
Сервисный комплект для клеммной коробки 96 x 115 мм, включает в себя: крышку, зажим	8156135
Тройник 52 x 57 мм	8173230

Темп. конд., °C (tc)	Температура кипения, °C (to)							
	-25	-20	-15	-10	-5	0	5	10

Холодопроизводительность, Вт

30	7 649	9 618	11 943	14 669	17 843	21 511	25 718	30 511	35 935
35	7 063	8 966	11 199	13 809	16 841	20 342	24 357	28 932	34 114
40	-	8 319	10 447	12 926	15 802	19 122	22 931	27 275	32 200
45	-	7 665	9 673	12 007	14 714	17 838	21 427	25 526	30 181
50	-	-	8 865	11 040	13 563	16 478	19 833	23 672	28 042
55	-	-	-	10 012	12 337	15 029	18 135	21 701	25 773
60	-	-	-	-	11 024	13 479	16 322	19 601	23 359
65	-	-	-	-	-	11 814	14 382	17 358	20 790

Потребляемая мощность, Вт

30	3 976	4 061	4 147	4 229	4 304	4 366	4 414	4 441	4 444
35	4 443	4 520	4 600	4 681	4 758	4 827	4 884	4 924	4 944
40	-	5 027	5 099	5 174	5 250	5 321	5 383	5 433	5 467
45	-	5 602	5 661	5 728	5 798	5 867	5 932	5 987	6 029
50	-	-	6 307	6 361	6 421	6 485	6 547	6 604	6 652
55	-	-	-	7 092	7 139	7 194	7 250	7 305	7 354
60	-	-	-	-	7 971	8 012	8 059	8 107	8 154
65	-	-	-	-	-	8 959	8 992	9 031	9 070

Потребляемый ток, Вт

30	9.35	9.40	9.45	9.50	9.55	9.61	9.65	9.70	9.74
35	9.79	9.85	9.91	9.97	10.03	10.08	10.14	10.19	10.24
40	-	10.37	10.44	10.50	10.57	10.63	10.69	10.75	10.80
45	-	10.99	11.06	11.13	11.20	11.27	11.34	11.40	11.45
50	-	-	11.80	11.87	11.95	12.02	12.09	12.15	12.21
55	-	-	-	12.74	12.82	12.89	12.96	13.03	13.09
60	-	-	-	-	13.83	13.91	13.98	14.05	14.11
65	-	-	-	-	-	15.09	15.16	15.23	15.29

Массовый расход, кг/ч

30	158	198	243	294	354	422	499	587	686
35	155	194	240	291	351	419	496	584	683
40	-	191	236	288	347	415	492	580	679
45	-	187	232	283	342	410	487	575	673
50	-	-	227	278	337	405	481	568	667
55	-	-	-	273	332	399	475	561	659
60	-	-	-	-	325	392	468	554	651
65	-	-	-	-	-	384	459	545	642

Холод. коэффициент

30	1.92	2.37	2.88	3.47	4.15	4.93	5.83	6.87	8.09
35	1.59	1.98	2.43	2.95	3.54	4.21	4.99	5.88	6.90
40	-	1.66	2.05	2.50	3.01	3.59	4.26	5.02	5.89
45	-	1.37	1.71	2.10	2.54	3.04	3.61	4.26	5.01
50	-	-	1.41	1.74	2.11	2.54	3.03	3.58	4.22
55	-	-	-	1.41	1.73	2.09	2.50	2.97	3.50
60	-	-	-	-	1.38	1.68	2.03	2.42	2.86
65	-	-	-	-	-	1.32	1.60	1.92	2.29

Номинальная производительность при to = 5 °C, tc = 50 °C

Холодопроизводительность	19 833	Вт
Потребляемая мощность	6 547	Вт
Потребляемый ток	12.09	А
Массовый расход	481	кг/ч
С.О.Р.	3.03	


Настройки реле давления

Макс. настр. реле высокого давл.	45	Бар(Отн.)
Мин. настр. реле низкого давл.	1.5	Бар(Отн.)
Давл. цикла с вакуумированием	2.3	Бар(Отн.)

Звуковая мощность

Уровень звуковой мощности	70	дБА
С акустическим чехлом	64	дБА

to: Температура кипения в точке росы

tc: Температура конденсации в точке росы

Номинальные условия : Перегрев = 10 К , Переохлаждение = 0 К

Все технические характеристики +/- 5%

Danfoss can accept no responsibility for possible errors in catalogues, brochures and other printed material. Danfoss reserves the right to alter its products without notice. This also applies to products already on order provided that such alternations can be made without subsequential changes being necessary in specifications already agreed. All trademarks in this material are property of the respective companies. Danfoss and the Danfoss logotype are trademarks of Danfoss A/S. All rights reserved.

Темп. конд., °C (tc)	Температура кипения, °C (to)							
	-25	-20	-15	-10	-5	0	5	10

Холодопроизводительность, Вт

30	8 261	10 376	12 871	15 794	19 194	23 119	27 619	32 740	38 533
35	7 678	9 734	12 145	14 959	18 225	21 993	26 310	31 226	36 789
40	-	9 101	11 414	14 105	17 224	20 820	24 942	29 640	34 961
45	-	8 464	10 666	13 221	16 180	19 592	23 507	27 973	33 042
50	-	-	9 890	12 297	15 083	18 299	21 995	26 221	31 027
55	-	-	-	11 326	13 930	16 940	20 409	24 386	28 923
60	-	-	-	-	12 726	15 527	18 765	22 493	26 762
65	-	-	-	-	-	14 111	17 131	20 625	24 649

Потребляемая мощность, Вт

30	3 976	4 061	4 147	4 229	4 304	4 366	4 414	4 441	4 444
35	4 443	4 520	4 600	4 681	4 758	4 827	4 884	4 924	4 944
40	-	5 027	5 099	5 174	5 250	5 321	5 383	5 433	5 467
45	-	5 602	5 661	5 728	5 798	5 867	5 932	5 987	6 029
50	-	-	6 307	6 361	6 421	6 485	6 547	6 604	6 652
55	-	-	-	7 092	7 139	7 194	7 250	7 305	7 354
60	-	-	-	-	7 971	8 012	8 059	8 107	8 154
65	-	-	-	-	-	8 959	8 992	9 031	9 070

Потребляемый ток, Вт

30	9.35	9.40	9.45	9.50	9.55	9.61	9.65	9.70	9.74
35	9.79	9.85	9.91	9.97	10.03	10.08	10.14	10.19	10.24
40	-	10.37	10.44	10.50	10.57	10.63	10.69	10.75	10.80
45	-	10.99	11.06	11.13	11.20	11.27	11.34	11.40	11.45
50	-	-	11.80	11.87	11.95	12.02	12.09	12.15	12.21
55	-	-	-	12.74	12.82	12.89	12.96	13.03	13.09
60	-	-	-	-	13.83	13.91	13.98	14.05	14.11
65	-	-	-	-	-	15.09	15.16	15.23	15.29

Массовый расход, кг/ч

30	157	196	241	293	352	419	496	583	681
35	154	193	238	290	348	416	493	580	678
40	-	190	234	286	345	412	489	576	673
45	-	186	230	282	340	407	484	570	668
50	-	-	226	277	335	402	478	564	662
55	-	-	-	271	329	396	472	557	654
60	-	-	-	-	323	389	464	550	646
65	-	-	-	-	-	382	456	541	637

Холод. коэффициент

30	2.08	2.55	3.10	3.73	4.46	5.29	6.26	7.37	8.67
35	1.73	2.15	2.64	3.20	3.83	4.56	5.39	6.34	7.44
40	-	1.81	2.24	2.73	3.28	3.91	4.63	5.46	6.40
45	-	1.51	1.88	2.31	2.79	3.34	3.96	4.67	5.48
50	-	-	1.57	1.93	2.35	2.82	3.36	3.97	4.66
55	-	-	-	1.60	1.95	2.35	2.82	3.34	3.93
60	-	-	-	-	1.60	1.94	2.33	2.77	3.28
65	-	-	-	-	-	1.57	1.91	2.28	2.72

Номинальная производительность при to = 7.2 °C, tc = 54.4 °C

Холодопроизводительность	22 300	Вт
Потребляемая мощность	7 185	Вт
Потребляемый ток	12.88	А
Массовый расход	509	кг/ч
С.О.Р.	3.10	

Настройки реле давления

Макс. настр. реле высокого давл.	45	Бар(Отн.)
Мин. настр. реле низкого давл.	1.5	Бар(Отн.)
Давл. цикла с вакуумированием	2.3	Бар(Отн.)

Звуковая мощность

Уровень звуковой мощности	70	дБА
С акустическим чехлом	64	дБА

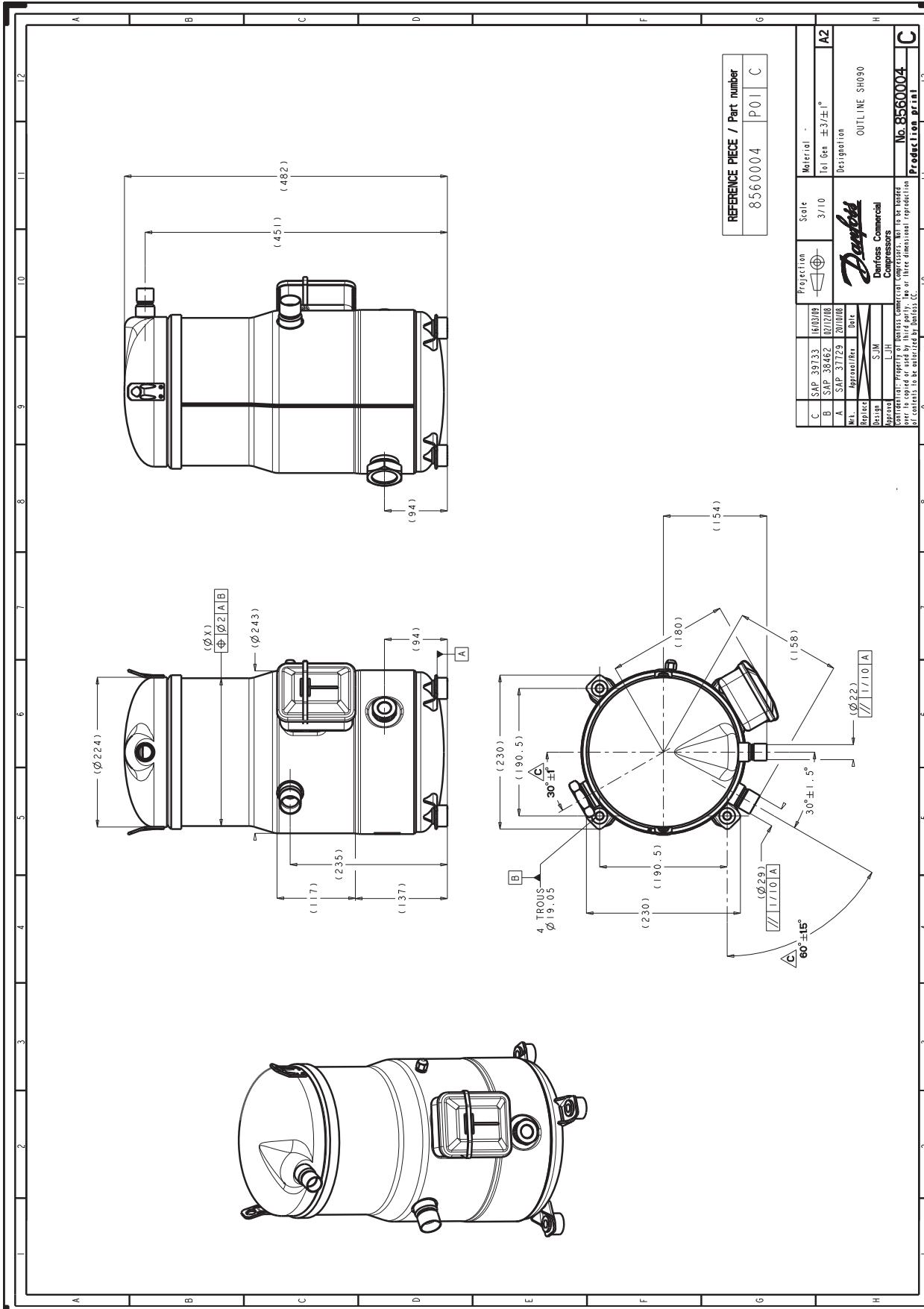
to: Температура кипения в точке росы

tc: Температура конденсации в точке росы

Номинальные условия : Перегрев = 11.1 К , Переохлаждение = 8.3

Все технические характеристики +/- 5%

Danfoss can accept no responsibility for possible errors in catalogues, brochures and other printed material. Danfoss reserves the right to alter its products without notice. This also applies to products already on order provided that such alternations can be made without subsequential changes being necessary in specifications already agreed. All trademarks in this material are property of the respective companies. Danfoss and the Danfoss logotype are trademarks of Danfoss A/S. All rights reserved.



Фирма «Данфосс» не несет ответственности за какие-либо ошибки в каталогах, брошюрах или в других печатных материалах. Фирма «Данфосс» сохраняет за собой право на изменения в своей продукции в любое время без уведомления, если только эти изменения в уже заказанных изделиях не потребуют изменений в оборудовании, определенным предварительным соглашением между фирмой «Данфосс» и Покупателем.