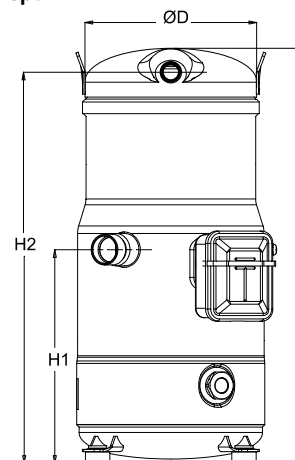


Общие характеристики

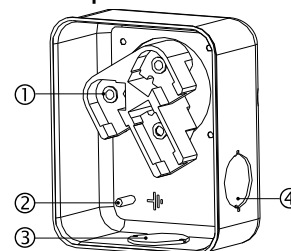
Номер модели (на заводской табличке компрессора)		SH105A4ALC
Кодовый номер компрессора в индивидуальной упаковке*		120H0211
Кодовый номер компрессора в общей упаковке**		120H0212
Номер чертежа		8560003d
Всасывающий и нагнетательный патрубки		Под пайку
Всасывающий патрубок		1-3/8" ODF
Нагнетательный патрубок		7/8" ODF
Смотровое стекло для контроля уровня масла		Резьбовое соединение
Штуцер для линии выравнивания масла		1 3/4" Rotolock
Штуцер для слива масла		Нет
Штуцер для манометра низкого давления		Клапан Шредера
Перепускной клапан		Нет
Описанный объем		103,5 см ³ /об
Описанный объем @ Номинальная частота		18.0 м ³ /h @ 2900 rpm - 21.7 м ³ /h @ 3500 rpm
Масса нетто		64,2 кг
Заправка масла		3,3 литр, Полиэфирное масло - 160SZ
Максимальное испытательное давление на стороне низкого/высокого давления		33,3 Бар(Отн.) / 45 Бар(Отн.)
Максимальный испытательный перепад давления		37 Бар
Макс. количество пусков в час		12
Предельная заправка хладагента		7,9 кг
Применяемые хладагенты		R410A

Размеры


D=243 мм
H=540 мм
H1=278 мм
H2=509 мм
H3= мм

Электрические характеристики

Номинальное напряжение	380-400V/3/50Hz - 460V/3/60Hz
Диапазон напряжения	340-440 V @ 50Hz - 414-506 V @ 60Hz
Сопротивление обмоток (между фазами) +/- 7% при 25°C	1.05 Ω
Номинальный нагрузочный ток (RLA)	17,9 A
Максимальный непрерывный ток (MCC)	25 A
Ток при заторможенном роторе (LRA)	142 A
Защита электродвигателя	Внутренняя защита от перегрузки

Клеммная коробка


Класс защиты IP54 (с кабельным уплотнением)

- 1: Электрические соединения, 3 x 4,8 мм (3/16")
- 2: Заземление M4-12
- 3: Пробивное отверстие диам. 29 мм (1,14")
- 4: Пробивное отверстие диам. 25,5 мм (1,00")

Рекомендуемый момент затягивания при монтаже

Смотровое стекло для контроля уровня масла	50 Нм
Электрические соединения / Заземление	3 Нм / 2 Нм
Крепежные болты	15 Нм

Детали, поставляемые с компрессором

Монтажный комплект с прокладками, болтами, гайками, втулками и шайбами
Начальная заправка масла
Инструкция по монтажу

Аттестация : Аттестовано CE, Аттестация UL (файл SA6873), -

*Индивидуальная упаковка: компрессор в картонной коробке

**Общая упаковка: 8 неупакованных компрессоров на поддоне (минимальный заказ 8)

Аксессуары для Rotolock, сторона всасывания
Кодовый номер

Переходная втулка под пайку, P10 (1-3/4" Rotolock, 1-3/8" ODF)	8153003
Вентиль Rotolock, V10 (1-3/4" Rotolock, 1-3/8" ODF)	8168022
Прокладка, 1-3/4"	8156132

Аксессуары для Rotolock, сторона нагнетания
Кодовый номер

Вентиль Rotolock, V05 (1-1/4" Rotolock, 7/8" ODF)	8168030
Прокладка, 1-3/4"	8156132

Аксессуары для Rotolock, комплект
Кодовый номер

Комплект переходных втулок под пайку (1-3/4"~1-3/8"), (1-1/4"~7/8")	120Z0405
Комплект вентиляей, V10 (1-3/4"~1-3/8"), V05 (1-1/4"~7/8")	7703392
Комплект прокладок, 1-1/4", 1-3/4", 2-1/4", OSG, прокладки черные и белые	8156013

Масла
Кодовый номер

Масло POE, 160SZ, 1 -литровая банка	7754023
POE lubricant, 160SZ, 2.5 litre can	120Z0571

Подогреватели картера
Кодовый номер

Поверхностный подогреватель картера, 80 Вт, 24 В, аттестованный CE, UL	120Z0388
Поверхностный подогреватель картера, 80 Вт, 230 В, аттестованный CE, UL	120Z0389
Поверхностный подогреватель картера, 80 Вт, 400 В, аттестованный CE, UL	120Z0390
Поверхностный подогреватель картера, 80 Вт, 460 В, аттестованный CE, UL	120Z0391

Прочие аксессуары
Кодовый номер

Акустический чехол для спирального компрессора SH105-161, SM124, SM147	120Z0035
Прокладка, 1-3/4"	8156132
Термостат на линии нагнетания	7750009

Запасные части
Кодовый номер

Монтажный комплект спир. компрессоров. Прокладки, втулки, болты, шайбы	120Z0066
Смотровое стекло с прокладками (черными и белыми)	8156019
Прокладка для смотрового стекла для контроля уровня масла, 1-1/8" (белый тефлон)	8156129
Сервисный комплект для клеммной коробки 96 x 115 мм, включает в себя: крышку, зажим	8156135
Тройник 52 x 57 мм	8173230

Технические характеристики
Спиральный компрессор Danfoss SH105-4
Технические характеристики при 50 Гц, Стандартные условия EN 12900
R410A

Темп. конд., °C (tc)	Температура кипения, °C (to)							
	-25	-20	-15	-10	-5	0	5	10

Холодопроизводительность, Вт

30	8 503	10 804	13 562	16 834	20 679	25 155	30 323	36 239	42 962
35	8 074	10 319	12 973	16 095	19 744	23 979	28 857	34 438	40 779
40	-	9 791	12 333	15 296	18 740	22 722	27 302	32 537	38 487
45	-	9 200	11 620	14 414	17 642	21 363	25 634	30 515	36 064
50	-	-	10 810	13 426	16 429	19 879	23 832	28 349	33 487
55	-	-	-	12 309	15 078	18 247	21 873	26 016	30 733
60	-	-	-	-	13 567	16 445	19 734	23 493	27 781
65	-	-	-	-	-	14 450	17 393	20 759	24 607

Потребляемая мощность, Вт

30	4 872	4 925	4 987	5 057	5 136	5 223	5 319	5 424	5 538
35	5 380	5 431	5 494	5 568	5 652	5 748	5 854	5 971	6 100
40	-	6 001	6 058	6 129	6 212	6 309	6 418	6 542	6 678
45	-	6 658	6 703	6 763	6 839	6 930	7 037	7 159	7 297
50	-	-	7 453	7 496	7 557	7 637	7 733	7 848	7 981
55	-	-	-	8 351	8 391	8 451	8 532	8 632	8 753
60	-	-	-	-	9 364	9 398	9 456	9 535	9 637
65	-	-	-	-	-	10 502	10 529	10 581	10 658

Потребляемый ток, Вт

30	11.69	11.84	11.95	12.03	12.09	12.16	12.23	12.34	12.49
35	12.22	12.37	12.48	12.57	12.64	12.71	12.81	12.93	13.10
40	-	12.97	13.08	13.16	13.23	13.31	13.41	13.55	13.73
45	-	13.67	13.77	13.84	13.92	14.00	14.10	14.23	14.42
50	-	-	14.59	14.66	14.72	14.80	14.89	15.03	15.22
55	-	-	-	15.65	15.70	15.76	15.84	15.97	16.16
60	-	-	-	-	16.88	16.92	16.99	17.11	17.28
65	-	-	-	-	-	18.32	18.37	18.47	18.62

Массовый расход, кг/ч

30	176	222	276	338	410	493	589	698	821
35	177	224	277	340	411	494	588	695	817
40	-	224	278	340	412	493	586	692	811
45	-	224	278	340	411	491	583	687	804
50	-	-	277	339	409	488	579	681	796
55	-	-	-	336	405	484	573	673	786
60	-	-	-	-	400	478	565	664	774
65	-	-	-	-	-	470	556	652	761

Холод. коэффициент

30	1.75	2.19	2.72	3.33	4.03	4.82	5.70	6.68	7.76
35	1.50	1.90	2.36	2.89	3.49	4.17	4.93	5.77	6.69
40	-	1.63	2.04	2.50	3.02	3.60	4.25	4.97	5.76
45	-	1.38	1.73	2.13	2.58	3.08	3.64	4.26	4.94
50	-	-	1.45	1.79	2.17	2.60	3.08	3.61	4.20
55	-	-	-	1.47	1.80	2.16	2.56	3.01	3.51
60	-	-	-	-	1.45	1.75	2.09	2.46	2.88
65	-	-	-	-	-	1.38	1.65	1.96	2.31

Номинальная производительность при to = 5 °C, tc = 50 °C

Холодопроизводительность	23 832	Вт
Потребляемая мощность	7 733	Вт
Потребляемый ток	14.89	А
Массовый расход	579	кг/ч
С.О.Р.	3.08	


Настройки реле давления

Макс. настр. реле высокого давл.	45	Бар(Отн.)
Мин. настр. реле низкого давл.	1.5	Бар(Отн.)
Давл. цикла с вакуумированием	2.3	Бар(Отн.)

Звуковая мощность

Уровень звуковой мощности	71.5	дБА
С акустическим чехлом	65.5	дБА

to: Температура кипения в точке росы

tc: Температура конденсации в точке росы

Номинальные условия : Перегрев = 10 К , Переохлаждение = 0 К

Все технические характеристики +/- 5%

Danfoss can accept no responsibility for possible errors in catalogues, brochures and other printed material. Danfoss reserves the right to alter its products without notice. This also applies to products already on order provided that such alternations can be made without subsequential changes being necessary in specifications already agreed. All trademarks in this material are property of the respective companies. Danfoss and the Danfoss logotype are trademarks of Danfoss A/S. All rights reserved.

Темп. конд., °C (tc)	Температура кипения, °C (to)							
	-25	-20	-15	-10	-5	0	5	10

Холодопроизводительность, Вт

30	9 183	11 656	14 616	18 124	22 244	27 037	32 564	38 887	46 068
35	8 776	11 203	14 068	17 436	21 367	25 925	31 171	37 167	43 976
40	-	10 711	13 475	16 692	20 426	24 740	29 697	35 358	41 787
45	-	10 159	12 812	15 871	19 401	23 463	28 122	33 441	39 483
50	-	-	12 060	14 954	18 271	22 076	26 431	31 402	37 051
55	-	-	-	13 924	17 025	20 567	24 615	29 235	34 490
60	-	-	-	-	15 662	18 943	22 687	26 959	31 827
65	-	-	-	-	-	17 258	20 717	24 666	29 174

Потребляемая мощность, Вт

30	4 872	4 925	4 987	5 057	5 136	5 223	5 319	5 424	5 538
35	5 380	5 431	5 494	5 568	5 652	5 748	5 854	5 971	6 100
40	-	6 001	6 058	6 129	6 212	6 309	6 418	6 542	6 678
45	-	6 658	6 703	6 763	6 839	6 930	7 037	7 159	7 297
50	-	-	7 453	7 496	7 557	7 637	7 733	7 848	7 981
55	-	-	-	8 351	8 391	8 451	8 532	8 632	8 753
60	-	-	-	-	9 364	9 398	9 456	9 535	9 637
65	-	-	-	-	-	10 502	10 529	10 581	10 658

Потребляемый ток, Вт

30	11.69	11.84	11.95	12.03	12.09	12.16	12.23	12.34	12.49
35	12.22	12.37	12.48	12.57	12.64	12.71	12.81	12.93	13.10
40	-	12.97	13.08	13.16	13.23	13.31	13.41	13.55	13.73
45	-	13.67	13.77	13.84	13.92	14.00	14.10	14.23	14.42
50	-	-	14.59	14.66	14.72	14.80	14.89	15.03	15.22
55	-	-	-	15.65	15.70	15.76	15.84	15.97	16.16
60	-	-	-	-	16.88	16.92	16.99	17.11	17.28
65	-	-	-	-	-	18.32	18.37	18.47	18.62

Массовый расход, кг/ч

30	175	221	274	336	407	490	585	693	815
35	176	222	276	337	409	490	584	690	810
40	-	223	277	338	409	490	582	687	805
45	-	223	277	338	408	488	579	682	798
50	-	-	275	337	406	485	575	676	790
55	-	-	-	334	403	481	569	668	780
60	-	-	-	-	398	474	561	659	768
65	-	-	-	-	-	467	552	648	755

Холод. коэффициент

30	1.88	2.37	2.93	3.58	4.33	5.18	6.12	7.17	8.32
35	1.63	2.06	2.56	3.13	3.78	4.51	5.32	6.22	7.21
40	-	1.78	2.22	2.72	3.29	3.92	4.63	5.41	6.26
45	-	1.53	1.91	2.35	2.84	3.39	4.00	4.67	5.41
50	-	-	1.62	1.99	2.42	2.89	3.42	4.00	4.64
55	-	-	-	1.67	2.03	2.43	2.89	3.39	3.94
60	-	-	-	-	1.67	2.02	2.40	2.83	3.30
65	-	-	-	-	-	1.64	1.97	2.33	2.74

Номинальная производительность при to = 7.2 °C, tc = 54.4 °C

Холодопроизводительность	26 816	Вт
Потребляемая мощность	8 472	Вт
Потребляемый ток	15.77	А
Массовый расход	612	кг/ч
С.О.Р.	3.17	

Настройки реле давления

Макс. настр. реле высокого давл.	45	Бар(Отн.)
Мин. настр. реле низкого давл.	1.5	Бар(Отн.)
Давл. цикла с вакуумированием	2.3	Бар(Отн.)

Звуковая мощность

Уровень звуковой мощности	71.5	дБА
С акустическим чехлом	65.5	дБА

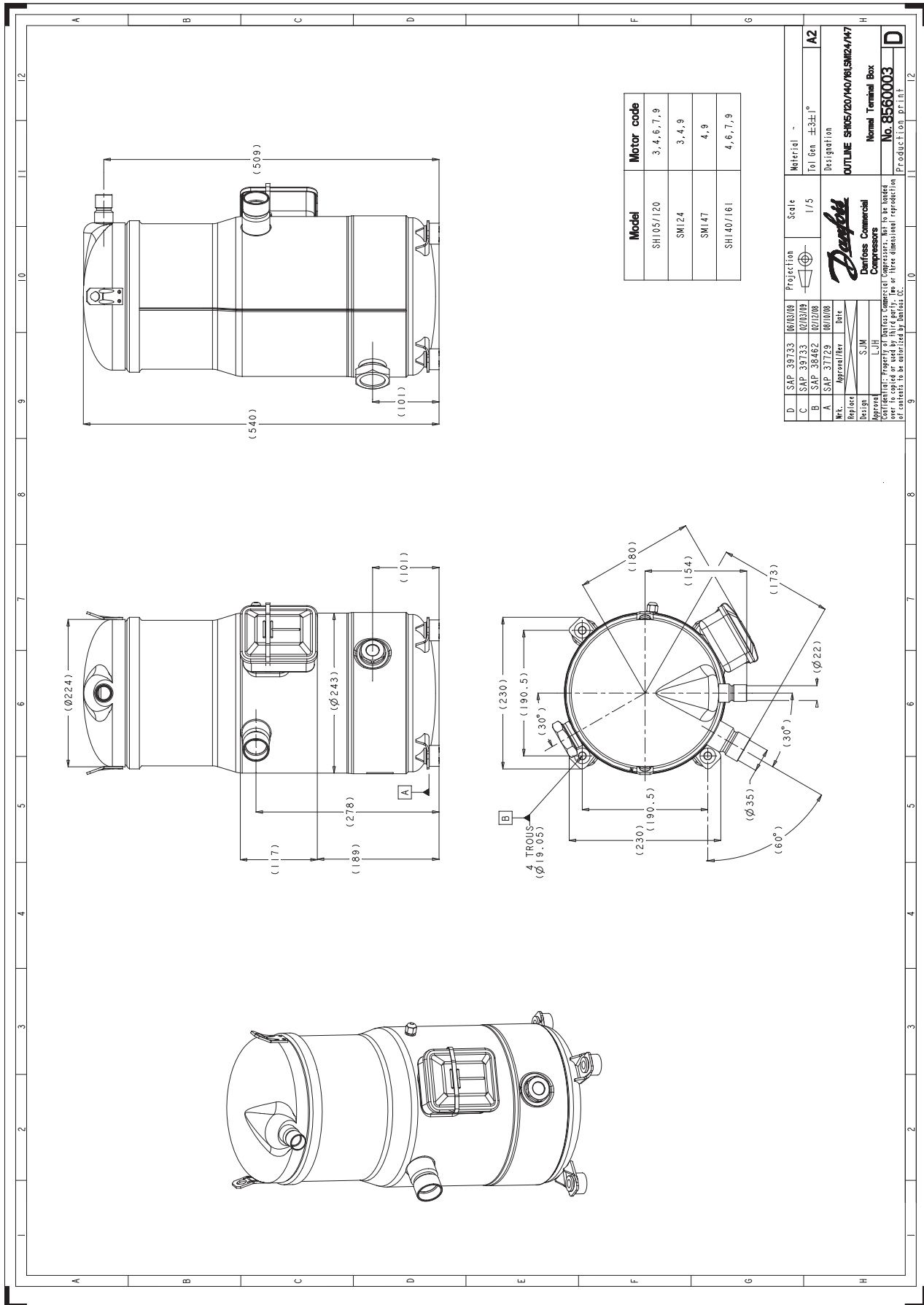
to: Температура кипения в точке росы

tc: Температура конденсации в точке росы

Номинальные условия : Перегрев = 11.1 К , Переохлаждение = 8.3

Все технические характеристики +/- 5%

Danfoss can accept no responsibility for possible errors in catalogues, brochures and other printed material. Danfoss reserves the right to alter its products without notice. This also applies to products already on order provided that such alternations can be made without subsequential changes being necessary in specifications already agreed. All trademarks in this material are property of the respective companies. Danfoss and the Danfoss logotype are trademarks of Danfoss A/S. All rights reserved.



Фирма «Данфосс» не несет ответственности за какие-либо ошибки в каталогах, брошюрах или в других печатных материалах. Фирма «Данфосс» сохраняет за собой право на изменения в своей продукции в любое время без уведомления, если только эти изменения в уже заказанных изделиях не потребуют изменений в оборудовании, определенным предварительным соглашением между фирмой «Данфосс» и Покупателем.