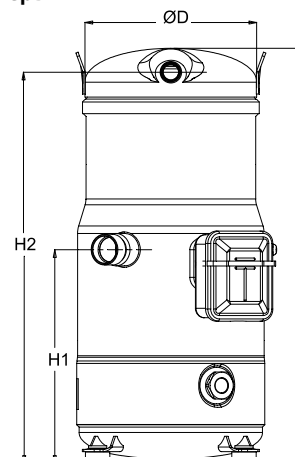


**Общие характеристики**

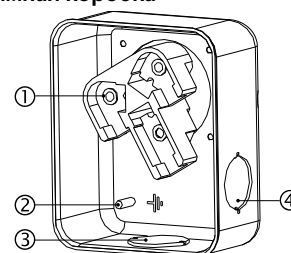
Номер модели (на заводской табличке компрессора)		<b>SH120A4ALC</b>
Кодовый номер компрессора в индивидуальной упаковке*		120H0013
Кодовый номер компрессора в общей упаковке**		120H0014
Номер чертежа		8560003d
Всасывающий и нагнетательный патрубки		Под пайку
Всасывающий патрубок		1-3/8" ODF
Нагнетательный патрубок		7/8" ODF
Смотровое стекло для контроля уровня масла		Резьбовое соединение
Штуцер для линии выравнивания масла		1 3/4" Rotolock
Штуцер для слива масла		Нет
Штуцер для манометра низкого давления		Клапан Шредера
Перепускной клапан		Нет
Описанный объем		116,9 см <sup>3</sup> /об
Описанный объем @ Номинальная частота		20.3 м <sup>3</sup> /h @ 2900 rpm - 24.6 м <sup>3</sup> /h @ 3500 rpm
Масса нетто		64,2 кг
Заправка масла		3,3 литр, Полиэфирное масло - 160SZ
Максимальное испытательное давление на стороне низкого/высокого давления		33,3 Бар(Отн.) / 45 Бар(Отн.)
Максимальный испытательный перепад давления		37 Бар
Макс. количество пусков в час		12
Предельная заправка хладагента		7,9 кг
Применяемые хладагенты		R410A

**Размеры**


D=243 мм  
H=540 мм  
H1=278 мм  
H2=509 мм  
H3=— мм

**Электрические характеристики**

Номинальное напряжение	380-400V/3/50Hz - 460V/3/60Hz
Диапазон напряжения	340-440 V @ 50Hz - 414-506 V @ 60Hz
Сопротивление обмоток (между фазами) +/- 7% при 25°C	1.05 Ω
Номинальный нагрузочный ток (RLA)	20.7 A
Максимальный непрерывный ток (MCC)	29 A
Ток при заторможенном роторе (LRA)	142 A
Защита электродвигателя	Внутренняя защита от перегрузки

**Клеммная коробка**


Класс защиты IP54 (с кабельным уплотнением)

- 1: Электрические соединения, 3 x 4,8 мм (3/16")
- 2: Заземление M4-12
- 3: Пробивное отверстие диам. 29 мм (1,14")
- 4: Пробивное отверстие диам. 25,5 мм (1,00")

**Рекомендуемый момент затягивания при монтаже**

Смотровое стекло для контроля уровня масла	50 Нм
Электрические соединения / Заземление	3 Нм / 2 Нм
Крепежные болты	15 Нм

**Детали, поставляемые с компрессором**

Монтажный комплект с прокладками, болтами, гайками, втулками и шайбами
Начальная заправка масла
Инструкция по монтажу

**Аттестация** : Аттестовано CE, Аттестация UL (файл SA6873), -

\*Индивидуальная упаковка: компрессор в картонной коробке

\*\*Общая упаковка: 8 неупакованных компрессоров на поддоне (минимальный заказ 8)

**Аксессуары для Rotolock, сторона всасывания**
**Кодовый номер**

Переходная втулка под пайку, P10 (1-3/4" Rotolock, 1-3/8" ODF)	8153003
Вентиль Rotolock, V10 (1-3/4" Rotolock, 1-3/8" ODF)	8168022
Прокладка, 1-3/4"	8156132

**Аксессуары для Rotolock, сторона нагнетания**
**Кодовый номер**

Вентиль Rotolock, V05 (1-1/4" Rotolock, 7/8" ODF)	8168030
Прокладка, 1-3/4"	8156132

**Аксессуары для Rotolock, комплект**
**Кодовый номер**

Комплект переходных втулок под пайку (1-3/4"~1-3/8"), (1-1/4"~7/8")	120Z0405
Комплект вентиляей, V10 (1-3/4"~1-3/8"), V05 (1-1/4"~7/8")	7703392
Комплект прокладок, 1-1/4", 1-3/4", 2-1/4", OSG, прокладки черные и белые	8156013

**Масла**
**Кодовый номер**

Масло POE, 160SZ, 1 -литровая банка	7754023
POE lubricant, 160SZ, 2.5 litre can	120Z0571

**Подогреватели картера**
**Кодовый номер**

Поверхностный подогреватель картера, 80 Вт, 24 В, аттестованный CE, UL	120Z0388
Поверхностный подогреватель картера, 80 Вт, 230 В, аттестованный CE, UL	120Z0389
Поверхностный подогреватель картера, 80 Вт, 400 В, аттестованный CE, UL	120Z0390
Поверхностный подогреватель картера, 80 Вт, 460 В, аттестованный CE, UL	120Z0391

**Прочие аксессуары**
**Кодовый номер**

Акустический чехол для спирального компрессора SH105-161, SM124, SM147	120Z0035
Прокладка, 1-3/4"	8156132
Термостат на линии нагнетания	7750009

**Запасные части**
**Кодовый номер**

Монтажный комплект спир. компрессоров. Прокладки, втулки, болты, шайбы	120Z0066
Смотровое стекло с прокладками (черными и белыми)	8156019
Прокладка для смотрового стекла для контроля уровня масла, 1-1/8" (белый тефлон)	8156129
Сервисный комплект для клеммной коробки 96 x 115 мм, включает в себя: крышку, зажим	8156135
Тройник 52 x 57 мм	8173230

**Технические характеристики**
**Спиральный компрессор Danfoss SH120-4**
**Технические характеристики при 50 Гц, Стандартные условия EN 12900**
**R410A**

Темп. конд., °C (tc)	Температура кипения, °C (to)							
	-25	-20	-15	-10	-5	0	5	10

**Холодопроизводительность, Вт**

30	10 254	12 898	16 019	19 679	23 940	28 863	34 512	40 948	48 232
35	9 479	12 038	15 040	18 546	22 618	27 318	32 708	38 851	45 807
40	-	11 176	14 040	17 373	21 237	25 695	30 807	36 637	43 246
45	-	10 296	13 003	16 144	19 781	23 977	28 793	34 291	40 534
50	-	-	11 911	14 841	18 233	22 148	26 649	31 797	37 654
55	-	-	-	13 450	16 577	20 192	24 359	29 137	34 590
60	-	-	-	-	14 796	18 093	21 906	26 296	31 326
65	-	-	-	-	-	15 834	19 274	23 257	27 845

**Потребляемая мощность, Вт**

30	5 264	5 365	5 466	5 564	5 655	5 737	5 807	5 862	5 900
35	5 845	5 945	6 046	6 146	6 242	6 331	6 409	6 476	6 526
40	-	6 601	6 698	6 796	6 892	6 983	7 066	7 139	7 198
45	-	7 353	7 441	7 533	7 624	7 713	7 796	7 871	7 935
50	-	-	8 294	8 374	8 457	8 539	8 618	8 691	8 754
55	-	-	-	9 339	9 408	9 480	9 550	9 616	9 675
60	-	-	-	-	10 497	10 553	10 610	10 664	10 714
65	-	-	-	-	-	11 777	11 816	11 855	11 892

**Потребляемый ток, Вт**

30	12.29	12.35	12.42	12.49	12.56	12.63	12.69	12.75	12.81
35	12.87	12.95	13.02	13.10	13.18	13.26	13.33	13.40	13.46
40	-	13.64	13.72	13.81	13.90	13.98	14.06	14.13	14.20
45	-	14.45	14.54	14.64	14.73	14.82	14.91	14.99	15.06
50	-	-	15.51	15.61	15.71	15.80	15.89	15.98	16.05
55	-	-	-	16.75	16.85	16.95	17.04	17.13	17.21
60	-	-	-	-	18.19	18.29	18.38	18.47	18.55
65	-	-	-	-	-	19.84	19.94	20.02	20.10

**Массовый расход, кг/ч**

30	212	265	326	395	475	566	670	788	921
35	208	261	322	391	471	562	666	784	917
40	-	256	317	387	466	557	661	779	911
45	-	251	311	381	460	551	655	772	904
50	-	-	305	374	453	544	647	764	895
55	-	-	-	367	445	535	638	754	885
60	-	-	-	-	436	526	627	743	873
65	-	-	-	-	-	515	616	730	859

**Холод. коэффициент**

30	1.95	2.40	2.93	3.54	4.23	5.03	5.94	6.98	8.18
35	1.62	2.02	2.49	3.02	3.62	4.32	5.10	6.00	7.02
40	-	1.69	2.10	2.56	3.08	3.68	4.36	5.13	6.01
45	-	1.40	1.75	2.14	2.59	3.11	3.69	4.36	5.11
50	-	-	1.44	1.77	2.16	2.59	3.09	3.66	4.30
55	-	-	-	1.44	1.76	2.13	2.55	3.03	3.58
60	-	-	-	-	1.41	1.71	2.06	2.47	2.92
65	-	-	-	-	-	1.34	1.63	1.96	2.34

**Номинальная производительность при to = 5 °C, tc = 50 °C**

Холодопроизводительность	26 649	Вт
Потребляемая мощность	8 618	Вт
Потребляемый ток	15.89	А
Массовый расход	647	кг/ч
С.О.Р.	3.09	


**Настройки реле давления**

Макс. настр. реле высокого давл.	45	Бар(Отн.)
Мин. настр. реле низкого давл.	1.5	Бар(Отн.)
Давл. цикла с вакуумированием	2.3	Бар(Отн.)

**Звуковая мощность**

Уровень звуковой мощности	72.5	дБА
С акустическим чехлом	66.5	дБА

to: Температура кипения в точке росы

tc: Температура конденсации в точке росы

Номинальные условия : Перегрев = 10 К, Переохлаждение = 0 К

Все технические характеристики +/- 5%

Danfoss can accept no responsibility for possible errors in catalogues, brochures and other printed material. Danfoss reserves the right to alter its products without notice. This also applies to products already on order provided that such alternations can be made without subsequential changes being necessary in specifications already agreed. All trademarks in this material are property of the respective companies. Danfoss and the Danfoss logotype are trademarks of Danfoss A/S. All rights reserved.

Темп. конд., °C (tc)	Температура кипения, °C (to)							
	-25	-20	-15	-10	-5	0	5	10

**Холодопроизводительность, Вт**

30	11 074	13 914	17 264	21 188	25 752	31 022	37 063	43 940	51 718
35	10 303	13 069	16 310	20 090	24 477	29 535	35 331	41 930	49 398
40	-	12 227	15 339	18 958	23 148	27 977	33 510	39 814	46 954
45	-	11 370	14 337	17 776	21 752	26 334	31 588	37 580	44 377
50	-	-	13 289	16 531	20 277	24 596	29 555	35 221	41 662
55	-	-	-	15 214	18 717	22 760	27 412	32 742	38 818
60	-	-	-	-	17 081	20 842	25 183	30 176	35 889
65	-	-	-	-	-	18 911	22 958	27 635	33 013

**Потребляемая мощность, Вт**

30	5 264	5 365	5 466	5 564	5 655	5 737	5 807	5 862	5 900
35	5 845	5 945	6 046	6 146	6 242	6 331	6 409	6 476	6 526
40	-	6 601	6 698	6 796	6 892	6 983	7 066	7 139	7 198
45	-	7 353	7 441	7 533	7 624	7 713	7 796	7 871	7 935
50	-	-	8 294	8 374	8 457	8 539	8 618	8 691	8 754
55	-	-	-	9 339	9 408	9 480	9 550	9 616	9 675
60	-	-	-	-	10 497	10 553	10 610	10 664	10 714
65	-	-	-	-	-	11 777	11 816	11 855	11 892

**Потребляемый ток, Вт**

30	12.29	12.35	12.42	12.49	12.56	12.63	12.69	12.75	12.81
35	12.87	12.95	13.02	13.10	13.18	13.26	13.33	13.40	13.46
40	-	13.64	13.72	13.81	13.90	13.98	14.06	14.13	14.20
45	-	14.45	14.54	14.64	14.73	14.82	14.91	14.99	15.06
50	-	-	15.51	15.61	15.71	15.80	15.89	15.98	16.05
55	-	-	-	16.75	16.85	16.95	17.04	17.13	17.21
60	-	-	-	-	18.19	18.29	18.38	18.47	18.55
65	-	-	-	-	-	19.84	19.94	20.02	20.10

**Массовый расход, кг/ч**

30	211	264	324	393	472	562	665	782	914
35	207	259	320	389	468	559	662	778	910
40	-	255	315	384	463	554	657	773	904
45	-	249	310	379	457	548	650	766	897
50	-	-	303	372	451	540	642	758	888
55	-	-	-	364	443	532	633	748	878
60	-	-	-	-	434	522	623	737	866
65	-	-	-	-	-	511	612	725	853

**Холод. коэффициент**

30	2.10	2.59	3.16	3.81	4.55	5.41	6.38	7.50	8.77
35	1.76	2.20	2.70	3.27	3.92	4.67	5.51	6.48	7.57
40	-	1.85	2.29	2.79	3.36	4.01	4.74	5.58	6.52
45	-	1.55	1.93	2.36	2.85	3.41	4.05	4.77	5.59
50	-	-	1.60	1.97	2.40	2.88	3.43	4.05	4.76
55	-	-	-	1.63	1.99	2.40	2.87	3.41	4.01
60	-	-	-	-	1.63	1.97	2.37	2.83	3.35
65	-	-	-	-	-	1.61	1.94	2.33	2.78

**Номинальная производительность при to = 7.2 °C, tc = 54.4 °C**

Холодопроизводительность	29 950	Вт
Потребляемая мощность	9 462	Вт
Потребляемый ток	16.93	А
Массовый расход	684	кг/ч
С.О.Р.	3.17	

**Настройки реле давления**

Макс. настр. реле высокого давл.	45	Бар(Отн.)
Мин. настр. реле низкого давл.	1.5	Бар(Отн.)
Давл. цикла с вакуумированием	2.3	Бар(Отн.)

**Звуковая мощность**

Уровень звуковой мощности	72.5	дБА
С акустическим чехлом	66.5	дБА

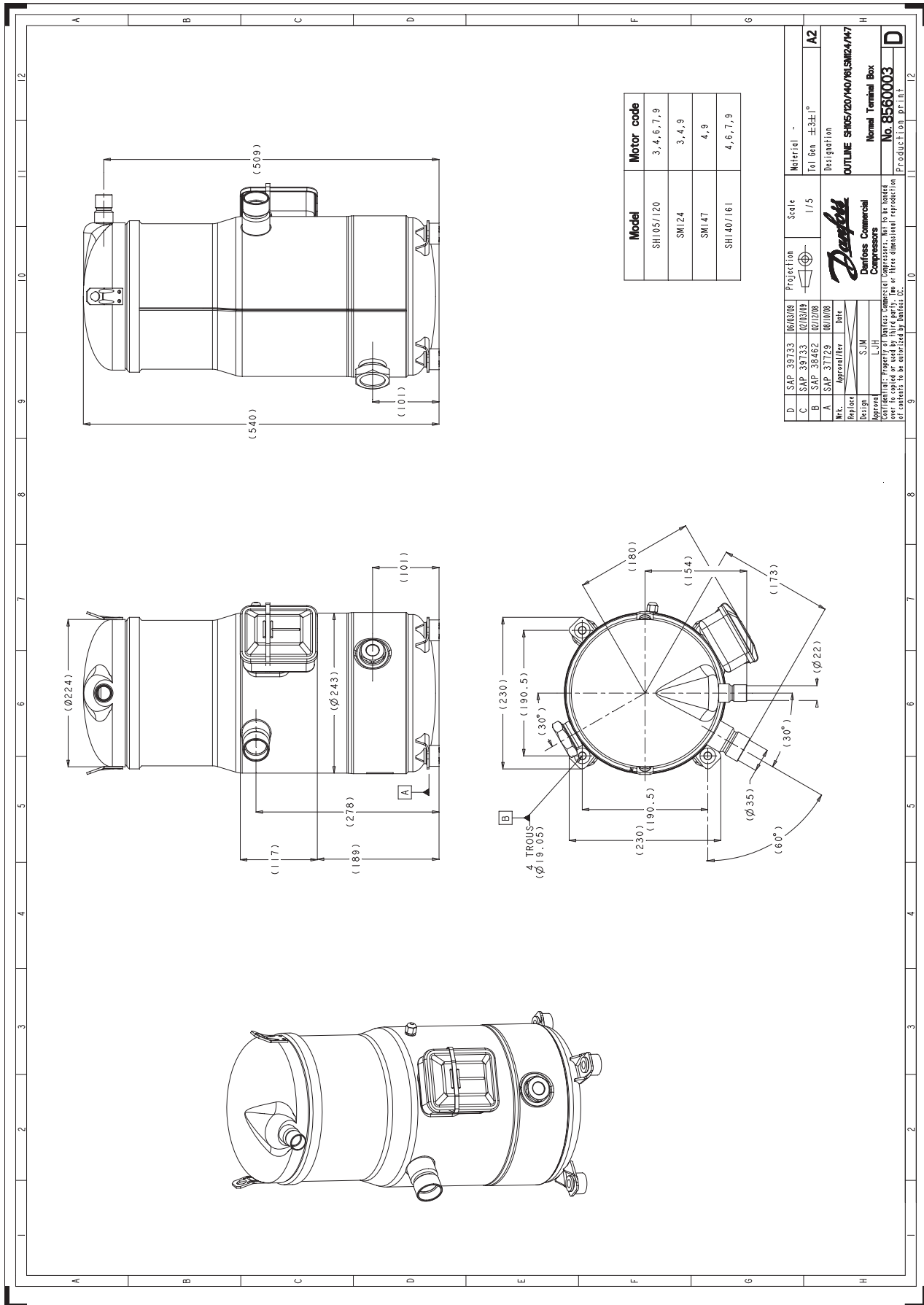
to: Температура кипения в точке росы

tc: Температура конденсации в точке росы

Номинальные условия : Перегрев = 11.1 К , Переохлаждение = 8.3

Все технические характеристики +/- 5%

Danfoss can accept no responsibility for possible errors in catalogues, brochures and other printed material. Danfoss reserves the right to alter its products without notice. This also applies to products already on order provided that such alternations can be made without subsequential changes being necessary in specifications already agreed. All trademarks in this material are property of the respective companies. Danfoss and the Danfoss logotype are trademarks of Danfoss A/S. All rights reserved.



D	SAP	30733	02/03/00	Projection	Scale	Material	-
C	SAP	39733	02/03/00		1/5	Tol. Gen.	±0.3±1°
B	SAP	30462	02/02/00			Designation	
A	SAP	31729	02/02/00			OUTLINE	SHI05/20/40/161/SMI24/47
Mk.	Approval/Rev	Date				Normal Terminal Box	
Design						No.	8560003
Approval: The design is approved for production. Any changes to the design must be approved by the design engineer. The design is the property of Danfoss and is not to be reproduced without the written consent of Danfoss.							Production print

Фирма «Данфосс» не несет ответственности за какие-либо ошибки в каталогах, брошюрах или в других печатных материалах. Фирма «Данфосс» сохраняет за собой право на изменения в своей продукции в любое время без уведомления, если только эти изменения в уже заказанных изделиях не потребуют изменений в оборудовании, определенным предварительным соглашением между фирмой «Данфосс» и Покупателем.