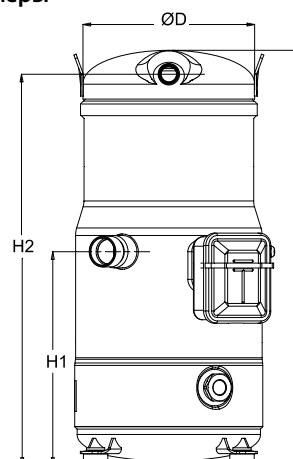


**Общие характеристики**

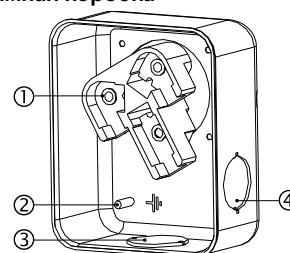
Номер модели (на заводской табличке компрессора)		<b>SH161A4ALC</b>
Кодовый номер компрессора в индивидуальной упаковке*		120H0023
Кодовый номер компрессора в общей упаковке**		120H0024
Номер чертежа		8560003d
Всасывающий и нагнетательный патрубки		Под пайку
Всасывающий патрубок		1-3/8" ODF
Нагнетательный патрубок		7/8" ODF
Смотровое стекло для контроля уровня масла		Резьбовое соединение
Штуцер для линии выравнивания масла		1 3/4" Rotolock
Штуцер для слива масла		Нет
Штуцер для манометра низкого давления		Клапан Шредера
Перепускной клапан		Нет
Описанный объем		151,7 см <sup>3</sup> /об
Описанный объем @ Номинальная частота		26,4 м <sup>3</sup> /h @ 2900 rpm - 31,9 м <sup>3</sup> /h @ 3500 rpm
Масса нетто		69 кг
Заправка масла		3,3 литр, Полиэфирное масло - 160SZ
Максимальное испытательное давление на стороне низкого/высокого давления		33,3 Бар(Отн.) / 45 Бар(Отн.)
Максимальный испытательный перепад давления		37 Бар
Макс. количество пусков в час		12
Предельная заправка хладагента		7,9 кг
Применяемые хладагенты		R410A

**Размеры**


D=243 мм  
H=540 мм  
H1=278 мм  
H2=509 мм  
H3= мм

**Электрические характеристики**

Номинальное напряжение	380-400V/3/50Hz - 460V/3/60Hz
Диапазон напряжения	340-440 V @ 50Hz - 414-506 V @ 60Hz
Сопротивление обмоток (между фазами) +/- 7% при 25°C	0,83 Ω
Номинальный нагрузочный ток (RLA)	23,6 A
Максимальный непрерывный ток (MCC)	35 A
Ток при заторможенном роторе (LRA)	158 A
Защита электродвигателя	Внутренняя защита от перегрузки

**Клеммная коробка**


Класс защиты IP54 (с кабельным уплотнением)

- 1: Электрические соединения, 3 x 4,8 мм (3/16")
- 2: Заземление M4-12
- 3: Пробивное отверстие диам. 29 мм (1,14")
- 4: Пробивное отверстие диам. 25,5 мм (1,00")

**Рекомендуемый момент затягивания при монтаже**

Смотровое стекло для контроля уровня масла	50 Нм
Электрические соединения / Заземление	3 Нм / 2 Нм
Крепежные болты	15 Нм

**Детали, поставляемые с компрессором**

Монтажный комплект с прокладками, болтами, гайками, втулками и шайбами
Начальная заправка масла
Инструкция по монтажу

**Аттестация** : Аттестовано CE, Аттестация UL (файл SA6873), -

\*Индивидуальная упаковка: компрессор в картонной коробке

\*\*Общая упаковка: 8 неупакованных компрессоров на поддоне (минимальный заказ 8)

**Аксессуары для Rotolock, сторона всасывания**
**Кодовый номер**

Переходная втулка под пайку, P10 (1-3/4" Rotolock, 1-3/8" ODF)	8153003
Вентиль Rotolock, V10 (1-3/4" Rotolock, 1-3/8" ODF)	8168022
Прокладка, 1-3/4"	8156132

**Аксессуары для Rotolock, сторона нагнетания**
**Кодовый номер**

Вентиль Rotolock, V05 (1-1/4" Rotolock, 7/8" ODF)	8168030
Прокладка, 1-3/4"	8156132

**Аксессуары для Rotolock, комплект**
**Кодовый номер**

Комплект переходных втулок под пайку (1-3/4"~1-3/8"), (1-1/4"~7/8")	120Z0405
Комплект вентиляей, V10 (1-3/4"~1-3/8"), V05 (1-1/4"~7/8")	7703392
Комплект прокладок, 1-1/4", 1-3/4", 2-1/4", OSG, прокладки черные и белые	8156013

**Масла**
**Кодовый номер**

Масло POE, 160SZ, 1 -литровая банка	7754023
POE lubricant, 160SZ, 2.5 litre can	120Z0571

**Подогреватели картера**
**Кодовый номер**

Поверхностный подогреватель картера, 80 Вт, 24 В, аттестованный CE, UL	120Z0388
Поверхностный подогреватель картера, 80 Вт, 230 В, аттестованный CE, UL	120Z0389
Поверхностный подогреватель картера, 80 Вт, 400 В, аттестованный CE, UL	120Z0390
Поверхностный подогреватель картера, 80 Вт, 460 В, аттестованный CE, UL	120Z0391

**Прочие аксессуары**
**Кодовый номер**

Акустический чехол для спирального компрессора SH105-161, SM124, SM147	120Z0035
Прокладка, 1-3/4"	8156132
Термостат на линии нагнетания	7750009

**Запасные части**
**Кодовый номер**

Монтажный комплект спир. компрессоров. Прокладки, втулки, болты, шайбы	120Z0066
Смотровое стекло с прокладками (черными и белыми)	8156019
Прокладка для смотрового стекла для контроля уровня масла, 1-1/8" (белый тефлон)	8156129
Сервисный комплект для клеммной коробки 96 x 115 мм, включает в себя: крышку, зажим	8156135
Тройник 52 x 57 мм	8173230

Темп. конд., °C (tc)	Температура кипения, °C (to)							
	-25	-20	-15	-10	-5	0	5	10

**Холодопроизводительность, Вт**

30	13 655	17 030	21 004	25 657	31 065	37 306	44 460	52 605	61 817
35	12 664	15 950	19 795	24 277	29 476	35 468	42 333	50 148	58 991
40	-	14 827	18 507	22 785	27 739	33 447	39 988	47 438	55 878
45	-	13 653	17 134	21 172	25 847	31 236	37 417	44 468	52 469
50	-	-	15 665	19 429	23 790	28 824	34 611	41 229	48 755
55	-	-	-	17 548	21 559	26 204	31 562	37 711	44 729
60	-	-	-	-	19 146	23 367	28 262	33 907	40 380
65	-	-	-	-	-	20 304	24 700	29 806	35 702

**Потребляемая мощность, Вт**

30	6 992	7 037	7 077	7 119	7 172	7 246	7 347	7 486	7 671
35	7 798	7 843	7 878	7 912	7 953	8 011	8 093	8 209	8 367
40	-	8 757	8 785	8 809	8 837	8 877	8 939	9 030	9 159
45	-	9 802	9 823	9 835	9 847	9 869	9 907	9 972	10 071
50	-	-	11 014	11 013	11 008	11 008	11 022	11 059	11 126
55	-	-	-	12 365	12 342	12 320	12 308	12 314	12 348
60	-	-	-	-	13 872	13 826	13 786	13 761	13 759
65	-	-	-	-	-	15 550	15 480	15 422	15 383

**Потребляемый ток, Вт**

30	14.45	14.45	14.48	14.51	14.56	14.63	14.72	14.83	14.95
35	15.35	15.35	15.37	15.40	15.44	15.50	15.58	15.67	15.79
40	-	16.42	16.42	16.44	16.47	16.52	16.58	16.66	16.76
45	-	17.69	17.68	17.68	17.70	17.72	17.77	17.83	17.90
50	-	-	19.18	19.16	19.16	19.16	19.18	19.22	19.27
55	-	-	-	20.93	20.90	20.88	20.87	20.88	20.90
60	-	-	-	-	22.96	22.91	22.87	22.84	22.83
65	-	-	-	-	-	25.29	25.22	25.15	25.10

**Массовый расход, кг/ч**

30	283	350	427	515	616	732	863	1 012	1 181
35	278	346	423	512	614	730	862	1 012	1 181
40	-	340	418	507	609	726	858	1 008	1 178
45	-	333	410	500	602	718	851	1 001	1 170
50	-	-	401	490	592	708	840	990	1 159
55	-	-	-	478	579	695	826	976	1 144
60	-	-	-	-	564	679	809	958	1 125
65	-	-	-	-	-	660	789	936	1 102

**Холод. коэффициент**

30	1.95	2.42	2.97	3.60	4.33	5.15	6.05	7.03	8.06
35	1.62	2.03	2.51	3.07	3.71	4.43	5.23	6.11	7.05
40	-	1.69	2.11	2.59	3.14	3.77	4.47	5.25	6.10
45	-	1.39	1.74	2.15	2.62	3.17	3.78	4.46	5.21
50	-	-	1.42	1.76	2.16	2.62	3.14	3.73	4.38
55	-	-	-	1.42	1.75	2.13	2.56	3.06	3.62
60	-	-	-	-	1.38	1.69	2.05	2.46	2.93
65	-	-	-	-	-	1.31	1.60	1.93	2.32

**Номинальная производительность при to = 5 °C, tc = 50 °C**

Холодопроизводительность	34 611	Вт
Потребляемая мощность	11 022	Вт
Потребляемый ток	19.18	А
Массовый расход	840	кг/ч
С.О.Р.	3.14	


**Настройки реле давления**

Макс. настр. реле высокого давл.	45	Бар(Отн.)
Мин. настр. реле низкого давл.	1.5	Бар(Отн.)
Давл. цикла с вакуумированием	2.3	Бар(Отн.)

**Звуковая мощность**

Уровень звуковой мощности	73.5	дБА
С акустическим чехлом	67.5	дБА

to: Температура кипения в точке росы

tc: Температура конденсации в точке росы

Номинальные условия : Перегрев = 10 К, Переохлаждение = 0 К

Все технические характеристики +/- 5%

Danfoss can accept no responsibility for possible errors in catalogues, brochures and other printed material. Danfoss reserves the right to alter its products without notice. This also applies to products already on order provided that such alternations can be made without subsequential changes being necessary in specifications already agreed. All trademarks in this material are property of the respective companies. Danfoss and the Danfoss logotype are trademarks of Danfoss A/S. All rights reserved.

**Технические характеристики при 50 Гц, Стандартные условия ARI**
**R410A**

Темп. конд., °C (tc)	Температура кипения, °C (to)							
	-25	-20	-15	-10	-5	0	5	10

**Холодопроизводительность, Вт**

30	14 746	18 372	22 637	27 624	33 416	40 096	47 746	56 449	66 286
35	13 766	17 316	21 466	26 299	31 898	38 346	45 727	54 122	63 616
40	-	16 220	20 220	24 864	30 236	36 418	43 496	51 551	60 669
45	-	15 077	18 892	23 313	28 423	34 307	41 048	48 732	57 443
50	-	-	17 477	21 641	26 457	32 010	38 386	45 669	53 945
55	-	-	-	19 850	24 342	29 536	35 519	42 377	50 196
60	-	-	-	-	22 102	26 917	32 490	38 909	46 262
65	-	-	-	-	-	24 251	29 421	35 417	42 329

**Потребляемая мощность, Вт**

30	6 992	7 037	7 077	7 119	7 172	7 246	7 347	7 486	7 671
35	7 798	7 843	7 878	7 912	7 953	8 011	8 093	8 209	8 367
40	-	8 757	8 785	8 809	8 837	8 877	8 939	9 030	9 159
45	-	9 802	9 823	9 835	9 847	9 869	9 907	9 972	10 071
50	-	-	11 014	11 013	11 008	11 008	11 022	11 059	11 126
55	-	-	-	12 365	12 342	12 320	12 308	12 314	12 348
60	-	-	-	-	13 872	13 826	13 786	13 761	13 759
65	-	-	-	-	-	15 550	15 480	15 422	15 383

**Потребляемый ток, Вт**

30	14.45	14.45	14.48	14.51	14.56	14.63	14.72	14.83	14.95
35	15.35	15.35	15.37	15.40	15.44	15.50	15.58	15.67	15.79
40	-	16.42	16.42	16.44	16.47	16.52	16.58	16.66	16.76
45	-	17.69	17.68	17.68	17.70	17.72	17.77	17.83	17.90
50	-	-	19.18	19.16	19.16	19.16	19.18	19.22	19.27
55	-	-	-	20.93	20.90	20.88	20.87	20.88	20.90
60	-	-	-	-	22.96	22.91	22.87	22.84	22.83
65	-	-	-	-	-	25.29	25.22	25.15	25.10

**Массовый расход, кг/ч**

30	281	348	424	512	612	727	857	1 005	1 172
35	276	344	421	509	610	725	856	1 005	1 172
40	-	338	415	504	605	721	852	1 001	1 169
45	-	331	408	496	598	713	845	994	1 162
50	-	-	399	487	588	703	834	983	1 150
55	-	-	-	475	576	690	821	969	1 135
60	-	-	-	-	561	674	804	951	1 116
65	-	-	-	-	-	656	784	929	1 094

**Холод. коэффициент**

30	2.11	2.61	3.20	3.88	4.66	5.53	6.50	7.54	8.64
35	1.77	2.21	2.72	3.32	4.01	4.79	5.65	6.59	7.60
40	-	1.85	2.30	2.82	3.42	4.10	4.87	5.71	6.62
45	-	1.54	1.92	2.37	2.89	3.48	4.14	4.89	5.70
50	-	-	1.59	1.97	2.40	2.91	3.48	4.13	4.85
55	-	-	-	1.61	1.97	2.40	2.89	3.44	4.07
60	-	-	-	-	1.59	1.95	2.36	2.83	3.36
65	-	-	-	-	-	1.56	1.90	2.30	2.75

**Номинальная производительность при to = 7.2 °C, tc = 54.4 °C**

Холодопроизводительность	38 800	Вт
Потребляемая мощность	12 145	Вт
Потребляемый ток	20.66	А
Массовый расход	885	кг/ч
С.О.Р.	3.19	

**Настройки реле давления**

Макс. настр. реле высокого давл.	45	Бар(Отн.)
Мин. настр. реле низкого давл.	1.5	Бар(Отн.)
Давл. цикла с вакуумированием	2.3	Бар(Отн.)

**Звуковая мощность**

Уровень звуковой мощности	73.5	дБА
С акустическим чехлом	67.5	дБА

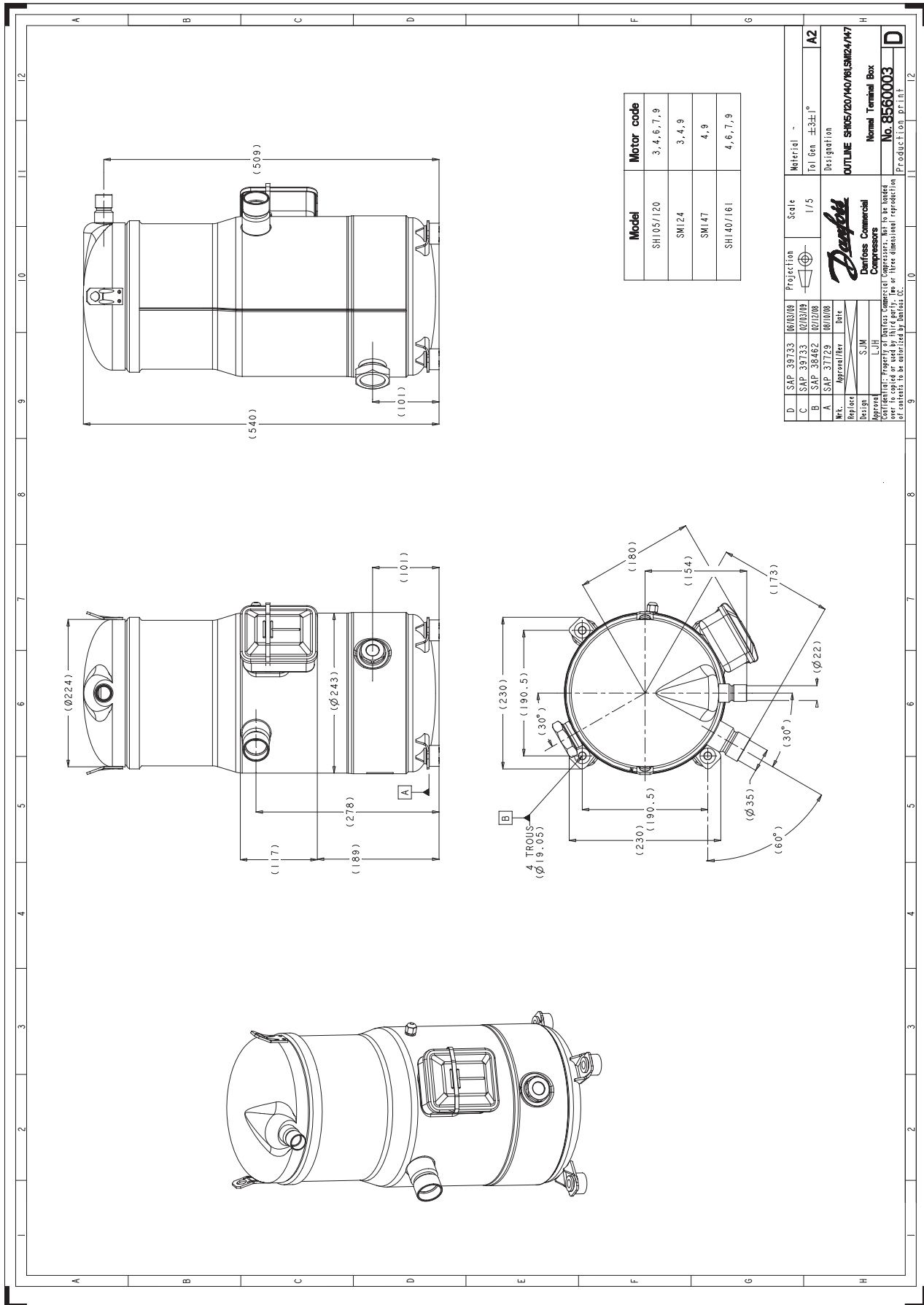
to: Температура кипения в точке росы

tc: Температура конденсации в точке росы

Номинальные условия : Перегрев = 11.1 К , Переохлаждение = 8.3

Все технические характеристики +/- 5%

Danfoss can accept no responsibility for possible errors in catalogues, brochures and other printed material. Danfoss reserves the right to alter its products without notice. This also applies to products already on order provided that such alternations can be made without subsequential changes being necessary in specifications already agreed. All trademarks in this material are property of the respective companies. Danfoss and the Danfoss logotype are trademarks of Danfoss A/S. All rights reserved.



D	SAP-30733	02/03/00	Projection	Scale	Material	-
C	SAP-39733	02/03/00		1/5	Tol. Gen.	±0.3±1°
B	SAP-30462	02/02/00			Designation	
A	SAP-31729	02/02/00			OUTLINE SHI05/20/40/161/SMI24/47	
Mk.	Approval/Rev	Date			Normal Terminal Box	
Design	SJM				No. B560003	
Approval: The design is approved for production. Any changes to the design must be approved by the design engineer. The design is the property of Danfoss and its reproduction without the written consent of Danfoss is prohibited.						
Production print						

Фирма «Данфосс» не несет ответственности за какие-либо ошибки в каталогах, брошюрах или в других печатных материалах. Фирма «Данфосс» сохраняет за собой право на изменения в своей продукции в любое время без уведомления, если только эти изменения в уже заказанных изделиях не потребуют изменений в оборудовании, определенным предварительным соглашением между фирмой «Данфосс» и Покупателем.