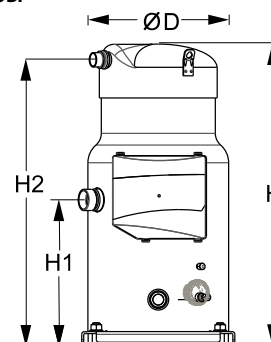


Общие характеристики

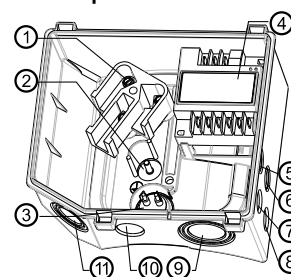
Номер модели (на заводской табличке компрессора)		SH295A4ABE
Кодовый номер компрессора в индивидуальной упаковке*		120H0827
Кодовый номер компрессора в общей упаковке**		120H0828
Номер чертежа		8556089g
Всасывающий и нагнетательный патрубки		Под пайку
Всасывающий патрубок		1-5/8" ODF
Нагнетательный патрубок		1-1/8" ODF
Смотровое стекло для контроля уровня масла		Резьбовое соединение 2 1/4" Rotolock 1/4" под отбортовку Клапан Шредера Нет Блок электроники
Штуцер для линии выравнивания масла		
Штуцер для слива масла		
Штуцер для манометра низкого давления		
Перепускной клапан		
Защита от обратного вращения ротора		
Защита от обратного вращения ротора		
Описанный объем	276.2 см ³ /об	
Описанный объем @ Номинальная частота	48.1 м ³ /h @ 2900 rpm - 58.0 м ³ /h @ 3500 rpm	
Масса нетто	111 кг	
Заправка масла	6.7 литр, Полиэфирное масло - 160SZ	
Максимальное испытательное давление на стороне низкого/высокого давления	34.3 Бар(Отн.) / 48.7 Бар(Отн.)	
Максимальный испытательный перепад давления	37 Бар	
Макс. количество пусков в час	12	
Предельная заправка хладагента	13.5 кг	
Применяемые хладагенты	R410A	

Размеры


D=317.5 мм
H=682.5 мм
H1=331 мм
H2=647.5 мм
H3=- мм

Электрические характеристики

Номинальное напряжение	380-415V/3/50Hz - 460V/3/60Hz
Диапазон напряжения	340-457 V @ 50Hz - 414-506 V @ 60Hz
Сопротивление обмоток (между фазами) +/- 7% при 25°C	0,52 Ω
Номинальный нагрузочный ток (RLA)	44.3 A
Максимальный непрерывный ток (MCC)	62 A
Ток при заторможенном роторе (LRA)	260 A
Защита электродвигателя	Электронный блок защиты, 110-240 В

Клеммная коробка


Класс защиты IP54 (с кабельным уплотнением)

- 1: Электрические соединения, 3 x 4,8 мм (3/16")
- 2: Заземление M5
- 3: Клеммы соединения Термистор
- 4: Электронный блок защиты
- 5: Двойное пробивное отверстие диам. 22.5 мм (7/8") и диам. 16,5 мм (0,65")
- 6: Двойное пробивное отверстие диам. 22.5 мм (7/8") и диам. 16,5 мм (0,65")
- 7: Пробивное отверстие диам. 20.7 мм (0,79")
- 8: Пробивное отверстие диам. 20.7 мм (0,79")
- 9: двойное пробивное отверстие диам. 50.8 мм (2") и диам. 43.7 мм (1.72") и диам. 34.5 мм (1.35")
- 10: Пробивное отверстие диам. 25,5 мм (1.00")
- 11: двойное пробивное отверстие диам. 40,5 мм (1.59") и диам. 32,2 мм (1.27") и диам. 25,5 мм (1")

Рекомендуемый момент затягивания при монтаже

Смотровое стекло для контроля уровня масла	50 Нм
Электрические соединения / Заземление	3 Нм / 2 Нм
Крепежные болты	21 Нм

Детали, поставляемые с компрессором

Монтажный комплект с прокладками, болтами, гайками, втулками и шайбами
Электронный блок защиты, установленный на клеммной коробке
Начальная заправка масла
Инструкция по монтажу

Аттестация : Аттестовано CE, Аттестация UL (файл SA6873), -

*Индивидуальная упаковка: компрессор в картонной коробке

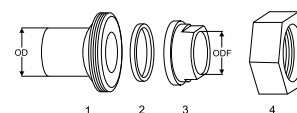
**Общая упаковка: 6 неупакованных компрессоров на поддоне (минимальный заказ 6)

Аксессуары для Rotolock, сторона всасывания
Кодовый номер

Переходная втулка под пайку, P03 (2-1/4" Rotolock, 1-5/8" ODF)	8153006
Вентиль Rotolock, V03 (2-1/4" Rotolock, 1-5/8" ODF)	8168026
Адаптер под вентиль Rotolock (2"1/4 Rotolock, 1"5/8 ODF)	120Z0432
Прокладка, 2-1/4"	8156133

Аксессуары для Rotolock, сторона нагнетания
Кодовый номер

Переходная втулка под пайку, P02 (1-3/4" Rotolock, 1-1/8" ODF)	8153004
Переходник угловой, C02 (1-3/4" Rotolock, 1-1/8" ODF)	8168005
Вентиль Rotolock, V02 (1-3/4" Rotolock, 1-1/8" ODF)	8168028
Адаптер под вентиль Rotolock (1-3/4" Rotolock, 1-1/8" ODF)	120Z0364
Прокладка, 1-3/4"	8156132

Комплект переходной втулки под пайку


1. Переходник для соединения Rotolock (для всасывающего и нагнетательного патрубков)
2. Прокладка (для всасывающего и нагнетательного патрубков)
3. Втулка под пайку (для всасывающего и нагнетательного патрубков)
4. Гайка для соединения Rotolock (для всасывающего и нагнетательного патрубков)

Аксессуары для Rotolock, комплект
Кодовый номер

Комплект переходных втулок под пайку, (2-1/4"~1-5/8"), (1-3/4"~1"1/8)	7765028
Комплект вентиля, V03 (2-1/4"~1-5/8"), V02 (1-3/4"~1-1/8")	7703383
Комплект прокладок, 1-1/4", 1-3/4", 2-1/4", OSG, прокладки черные и белые	8156013

Масла
Кодовый номер

Масло POE, 160SZ, 1 -литровая банка	7754023
POE lubricant, 160SZ, 2.5 litre can	120Z0571

Подогреватели картера
Кодовый номер

Поверхностный подогреватель картера, 56 Вт, 24 В, аттестованный CE, UL	120Z0360
Поверхностный подогреватель картера, 56 Вт, 230 В, аттестованный CE, UL	120Z0376
Поверхностный подогреватель картера, 56 Вт, 400 В, аттестованный CE, UL	120Z0377
Поверхностный подогреватель картера, 56 Вт, 460 В, аттестованный CE, UL	120Z0378
Подогреватель картера ленточного типа, 75 Вт, 230 В, аттестованный CE, UL	7773108
Подогреватель картера ленточного типа, 75 Вт, 400 В, аттестованный CE, UL	7773118
Подогреватель картера ленточного типа, 75 Вт, 460 В, аттестованный CE, UL	120Z0464

Прочие аксессуары
Кодовый номер

Комплект электронного оборудования для плавного пуска, MCI 50 CM	037N0401
Монтажный комплект спир. компрессоров. Прокладки, втулки, болты, шайбы	8156138
Акустический чехол для спирального компрессора SH180-SH380	120Z0022
Акустический чехол для спирального компрессора SH180-SH380	120Z0353
Термостат на линии нагнетания	7750009

Запасные части
Кодовый номер

Электронный блок защиты электродвигателя, 110-240 В	120Z0585
Mounting kit for 1 scroll compressor including 4 hexagon rigid grommets, 4 sleeves, 4 bolts, 4 washers	7777045
Смотровое стекло с прокладками (черными и белыми)	8156019
Прокладка для смотрового стекла для контроля уровня масла, 1-1/8" (белый тефлон)	8156129
Крышку 210 x 190	120Z0458
Тройник 60 x 75 мм	8173021

Темп. конд., °C (tc)	Температура кипения, °C (to)							
	-25	-20	-15	-10	-5	0	5	10

Холодопроизводительность, Вт

30	25 556	32 088	39 744	48 650	58 930	70 709	84 113	99 267	116 296
35	23 908	30 153	37 456	45 941	55 734	66 960	79 744	94 212	110 488
40	-	28 127	35 045	43 079	52 354	62 997	75 130	88 881	104 374
45	-	-	32 496	40 049	48 776	58 803	70 256	83 259	97 938
50	-	-	29 794	36 834	44 983	54 365	65 106	77 330	91 164
55	-	-	-	33 419	40 958	49 664	59 663	71 079	84 037
60	-	-	-	-	36 687	44 686	53 912	64 488	76 541
65	-	-	-	-	-	-	47 837	57 543	68 659

Потребляемая мощность, Вт

30	12 986	13 097	13 178	13 259	13 372	13 547	13 817	14 211	14 762
35	14 396	14 545	14 642	14 720	14 810	14 941	15 147	15 457	15 903
40	-	16 137	16 266	16 355	16 435	16 538	16 694	16 934	17 290
45	-	-	18 060	18 175	18 260	18 347	18 468	18 653	18 933
50	-	-	20 036	20 190	20 295	20 381	20 481	20 624	20 842
55	-	-	-	22 412	22 550	22 650	22 743	22 859	23 030
60	-	-	-	-	25 038	25 165	25 266	25 369	25 507
65	-	-	-	-	-	-	28 060	28 165	28 285

Потребляемый ток, Вт

30	26.10	26.28	26.40	26.50	26.62	26.81	27.11	27.57	28.22
35	27.74	27.97	28.11	28.21	28.32	28.47	28.70	29.07	29.62
40	-	29.90	30.08	30.20	30.30	30.43	30.62	30.91	31.37
45	-	-	32.34	32.50	32.61	32.72	32.88	33.13	33.50
50	-	-	34.92	35.13	35.27	35.39	35.54	35.74	36.06
55	-	-	-	38.13	38.32	38.47	38.61	38.80	39.07
60	-	-	-	-	41.79	41.98	42.14	42.33	42.58
65	-	-	-	-	-	-	46.16	46.36	46.60

Массовый расход, кг/ч

30	534	661	807	975	1 168	1 386	1 634	1 913	2 226
35	526	653	799	967	1 159	1 378	1 625	1 904	2 216
40	-	643	789	957	1 149	1 367	1 614	1 892	2 203
45	-	-	778	945	1 136	1 354	1 600	1 877	2 187
50	-	-	764	931	1 121	1 337	1 582	1 858	2 167
55	-	-	-	914	1 103	1 319	1 562	1 837	2 145
60	-	-	-	-	1 083	1 297	1 540	1 813	2 119
65	-	-	-	-	-	-	1 514	1 785	2 089

Холод. коэффициент

30	1.97	2.45	3.02	3.67	4.41	5.22	6.09	6.99	7.88
35	1.66	2.07	2.56	3.12	3.76	4.48	5.26	6.10	6.95
40	-	1.74	2.15	2.63	3.19	3.81	4.50	5.25	6.04
45	-	-	1.80	2.20	2.67	3.21	3.80	4.46	5.17
50	-	-	1.49	1.82	2.22	2.67	3.18	3.75	4.37
55	-	-	-	1.49	1.82	2.19	2.62	3.11	3.65
60	-	-	-	-	1.47	1.78	2.13	2.54	3.00
65	-	-	-	-	-	-	1.70	2.04	2.43

Номинальная производительность при to = 5 °C, tc = 50 °C

Холодопроизводительность	65 106	Вт
Потребляемая мощность	20 481	Вт
Потребляемый ток	35.54	А
Массовый расход	1 582	кг/ч
С.О.Р.	3.18	

Настройки реле давления

Макс. настр. реле высокого давл.	45	Бар(Отн.)
Мин. настр. реле низкого давл.	1.5	Бар(Отн.)
Давл. цикла с вакуумированием	1.7	Бар(Отн.)

Звуковая мощность

Уровень звуковой мощности	82	дБА
С акустическим чехлом	76	дБА

to: Температура кипения в точке росы

tc: Температура конденсации в точке росы

Номинальные условия : Перегрев = 10 К, Переохлаждение = 0 К

Все технические характеристики +/- 5%

Danfoss can accept no responsibility for possible errors in catalogues, brochures and other printed material. Danfoss reserves the right to alter its products without notice. This also applies to products already on order provided that such alternations can be made without subsequential changes being necessary in specifications already agreed. All trademarks in this material are property of the respective companies. Danfoss and the Danfoss logotype are trademarks of Danfoss A/S. All rights reserved.

Темп. конд., °C (tc)	Температура кипения, °C (to)							
	-25	-20	-15	-10	-5	0	5	10

Холодопроизводительность, Вт

30	27 599	34 616	42 833	52 380	63 391	75 997	90 330	106 521	124 703
35	25 987	32 736	40 618	49 766	60 314	72 394	86 138	101 679	119 150
40	-	30 770	38 288	47 009	57 066	68 592	81 721	96 587	113 323
45	-	-	35 831	44 098	53 637	64 585	77 075	91 243	107 223
50	-	-	-	41 026	50 026	60 373	72 205	85 658	100 867
55	-	-	-	37 803	46 246	55 979	67 143	79 873	94 309
60	-	-	-	-	42 352	51 475	61 979	74 003	87 689
65	-	-	-	-	-	-	56 981	68 375	81 403

Потребляемая мощность, Вт

30	12 986	13 097	13 178	13 259	13 372	13 547	13 817	14 211	14 762
35	14 396	14 545	14 642	14 720	14 810	14 941	15 147	15 457	15 903
40	-	16 137	16 266	16 355	16 435	16 538	16 694	16 934	17 290
45	-	-	18 060	18 175	18 260	18 347	18 468	18 653	18 933
50	-	-	-	20 190	20 295	20 381	20 481	20 624	20 842
55	-	-	-	22 412	22 550	22 650	22 743	22 859	23 030
60	-	-	-	-	25 038	25 165	25 266	25 369	25 507
65	-	-	-	-	-	-	28 060	28 165	28 285

Потребляемый ток, Вт

30	26.10	26.28	26.40	26.50	26.62	26.81	27.11	27.57	28.22
35	27.74	27.97	28.11	28.21	28.32	28.47	28.70	29.07	29.62
40	-	29.90	30.08	30.20	30.30	30.43	30.62	30.91	31.37
45	-	-	32.34	32.50	32.61	32.72	32.88	33.13	33.50
50	-	-	-	35.13	35.27	35.39	35.54	35.74	36.06
55	-	-	-	38.13	38.32	38.47	38.61	38.80	39.07
60	-	-	-	-	41.79	41.98	42.14	42.33	42.58
65	-	-	-	-	-	-	46.16	46.36	46.60

Массовый расход, кг/ч

30	531	657	802	969	1 160	1 377	1 623	1 900	2 210
35	523	649	794	961	1 152	1 369	1 614	1 890	2 200
40	-	639	785	951	1 142	1 358	1 603	1 878	2 187
45	-	-	773	939	1 129	1 345	1 588	1 863	2 170
50	-	-	-	925	1 114	1 329	1 571	1 845	2 151
55	-	-	-	908	1 096	1 310	1 552	1 824	2 128
60	-	-	-	-	1 076	1 289	1 529	1 799	2 102
65	-	-	-	-	-	-	1 504	1 772	2 073

Холод. коэффициент

30	2.13	2.64	3.25	3.95	4.74	5.61	6.54	7.50	8.45
35	1.81	2.25	2.77	3.38	4.07	4.85	5.69	6.58	7.49
40	-	1.91	2.35	2.87	3.47	4.15	4.90	5.70	6.55
45	-	-	1.98	2.43	2.94	3.52	4.17	4.89	5.66
50	-	-	-	2.03	2.46	2.96	3.53	4.15	4.84
55	-	-	-	1.69	2.05	2.47	2.95	3.49	4.09
60	-	-	-	-	1.69	2.05	2.45	2.92	3.44
65	-	-	-	-	-	-	2.03	2.43	2.88

Номинальная производительность при to = 7.2 °C, tc = 54.4 °C

Холодопроизводительность	73 196	Вт
Потребляемая мощность	22 505	Вт
Потребляемый ток	38.29	А
Массовый расход	1 670	кг/ч
С.О.Р.	3.25	

Настройки реле давления

Макс. настр. реле высокого давл.	45	Бар(Отн.)
Мин. настр. реле низкого давл.	1.5	Бар(Отн.)
Давл. цикла с вакуумированием	1.7	Бар(Отн.)

Звуковая мощность

Уровень звуковой мощности	82	дБА
С акустическим чехлом	76	дБА

to: Температура кипения в точке росы

tc: Температура конденсации в точке росы

Номинальные условия : Перегрев = 11.1 К , Переохлаждение = 8.3

Все технические характеристики +/- 5%

Danfoss can accept no responsibility for possible errors in catalogues, brochures and other printed material. Danfoss reserves the right to alter its products without notice. This also applies to products already on order provided that such alternations can be made without subsequential changes being necessary in specifications already agreed. All trademarks in this material are property of the respective companies. Danfoss and the Danfoss logotype are trademarks of Danfoss A/S. All rights reserved.

Темп. конд., °C (tc)	Температура кипения, °C (to)							
	-25	-20	-15	-10	-5	0	5	10

Холодопроизводительность, Вт

30	31 881	39 491	48 440	58 905	71 060	85 083	101 150	119 437	140 122
35	29 814	37 127	45 693	55 686	67 283	80 658	95 986	113 444	133 207
40	-	34 683	42 825	52 308	63 304	75 989	90 537	107 121	125 916
45	-	-	39 828	48 757	59 111	71 062	84 783	100 447	118 227
50	-	-	36 683	45 015	54 681	65 851	78 696	93 388	110 097
55	-	-	-	41 049	49 974	60 307	72 218	85 876	101 448
60	-	-	-	-	44 905	54 331	65 231	77 770	92 113
65	-	-	-	-	-	-	57 450	68 733	81 693

Потребляемая мощность, Вт

30	15 528	15 767	15 957	16 153	16 407	16 772	17 302	18 049	19 067
35	17 129	17 438	17 663	17 858	18 074	18 366	18 786	19 389	20 226
40	-	19 240	19 525	19 744	19 949	20 193	20 530	21 012	21 694
45	-	-	21 554	21 822	22 041	22 263	22 542	22 931	23 483
50	-	-	23 760	24 103	24 362	24 587	24 834	25 154	25 602
55	-	-	-	26 597	26 921	27 176	27 415	27 693	28 062
60	-	-	-	-	29 729	30 039	30 297	30 558	30 873
65	-	-	-	-	-	-	33 490	33 758	34 047

Потребляемый ток, Вт

30	24.88	25.25	25.51	25.73	26.00	26.38	26.95	27.79	28.97
35	26.76	27.24	27.55	27.79	28.03	28.33	28.78	29.45	30.42
40	-	29.38	29.79	30.07	30.30	30.56	30.92	31.45	32.23
45	-	-	32.25	32.60	32.86	33.10	33.39	33.82	34.44
50	-	-	34.96	35.42	35.73	35.98	36.24	36.59	37.09
55	-	-	-	38.56	38.96	39.25	39.51	39.80	40.20
60	-	-	-	-	42.58	42.94	43.22	43.49	43.82
65	-	-	-	-	-	-	47.41	47.69	47.99

Массовый расход, кг/ч

30	663	812	985	1 182	1 409	1 668	1 964	2 299	2 677
35	654	804	976	1 174	1 401	1 660	1 955	2 290	2 667
40	-	794	966	1 164	1 390	1 649	1 943	2 277	2 654
45	-	-	954	1 151	1 377	1 635	1 929	2 262	2 637
50	-	-	941	1 137	1 361	1 618	1 911	2 242	2 617
55	-	-	-	1 120	1 343	1 599	1 890	2 220	2 592
60	-	-	-	-	1 323	1 576	1 865	2 193	2 564
65	-	-	-	-	-	-	1 838	2 164	2 532

Холод. коэффициент

30	2.05	2.50	3.04	3.65	4.33	5.07	5.85	6.62	7.35
35	1.74	2.13	2.59	3.12	3.72	4.39	5.11	5.85	6.59
40	-	1.80	2.19	2.65	3.17	3.76	4.41	5.10	5.80
45	-	-	1.85	2.23	2.68	3.19	3.76	4.38	5.03
50	-	-	1.54	1.87	2.24	2.68	3.17	3.71	4.30
55	-	-	-	1.54	1.86	2.22	2.63	3.10	3.62
60	-	-	-	-	1.51	1.81	2.15	2.55	2.98
65	-	-	-	-	-	-	1.72	2.04	2.40

Номинальная производительность при to = 5 °C, tc = 50 °C

Холодопроизводительность	78 696	Вт
Потребляемая мощность	24 834	Вт
Потребляемый ток	36.24	А
Массовый расход	1 911	кг/ч
С.О.Р.	3.17	

Настройки реле давления

Макс. настр. реле высокого давл.	45	Бар(Отн.)
Мин. настр. реле низкого давл.	1.5	Бар(Отн.)
Давл. цикла с вакуумированием	1.7	Бар(Отн.)

Звуковая мощность

Уровень звуковой мощности	86	дБА
С акустическим чехлом	82	дБА

to: Температура кипения в точке росы

tc: Температура конденсации в точке росы

Номинальные условия : Перегрев = 10 К, Переохлаждение = 0 К

Все технические характеристики +/- 5%

Danfoss can accept no responsibility for possible errors in catalogues, brochures and other printed material. Danfoss reserves the right to alter its products without notice. This also applies to products already on order provided that such alternations can be made without subsequential changes being necessary in specifications already agreed. All trademarks in this material are property of the respective companies. Danfoss and the Danfoss logotype are trademarks of Danfoss A/S. All rights reserved.

Темп. конд., °C (tc)	Температура кипения, °C (to)							
	-25	-20	-15	-10	-5	0	5	10

Холодопроизводительность, Вт

30	34 429	42 602	52 204	63 421	76 440	91 446	108 625	128 165	150 251
35	32 407	40 307	49 551	60 324	72 812	87 203	103 682	122 436	143 650
40	-	37 942	46 789	57 080	69 001	82 739	98 479	116 408	136 712
45	-	-	43 915	53 686	65 002	78 049	93 012	110 079	129 436
50	-	-	-	50 139	60 811	73 129	87 278	103 445	121 816
55	-	-	-	46 434	56 425	67 976	81 272	96 501	113 848
60	-	-	-	-	51 840	62 585	74 991	89 244	105 530
65	-	-	-	-	-	-	68 432	81 671	96 857

Потребляемая мощность, Вт

30	15 528	15 767	15 957	16 153	16 407	16 772	17 302	18 049	19 067
35	17 129	17 438	17 663	17 858	18 074	18 366	18 786	19 389	20 226
40	-	19 240	19 525	19 744	19 949	20 193	20 530	21 012	21 694
45	-	-	21 554	21 822	22 041	22 263	22 542	22 931	23 483
50	-	-	-	24 103	24 362	24 587	24 834	25 154	25 602
55	-	-	-	26 597	26 921	27 176	27 415	27 693	28 062
60	-	-	-	-	29 729	30 039	30 297	30 558	30 873
65	-	-	-	-	-	-	33 490	33 758	34 047

Потребляемый ток, Вт

30	24.88	25.25	25.51	25.73	26.00	26.38	26.95	27.79	28.97
35	26.76	27.24	27.55	27.79	28.03	28.33	28.78	29.45	30.42
40	-	29.38	29.79	30.07	30.30	30.56	30.92	31.45	32.23
45	-	-	32.25	32.60	32.86	33.10	33.39	33.82	34.44
50	-	-	-	35.42	35.73	35.98	36.24	36.59	37.09
55	-	-	-	38.56	38.96	39.25	39.51	39.80	40.20
60	-	-	-	-	42.58	42.94	43.22	43.49	43.82
65	-	-	-	-	-	-	47.41	47.69	47.99

Массовый расход, кг/ч

30	659	808	979	1 175	1 400	1 657	1 950	2 282	2 656
35	650	799	970	1 167	1 392	1 649	1 942	2 273	2 647
40	-	790	960	1 157	1 381	1 638	1 930	2 261	2 634
45	-	-	949	1 144	1 368	1 624	1 915	2 245	2 617
50	-	-	-	1 130	1 353	1 607	1 897	2 226	2 597
55	-	-	-	1 113	1 335	1 588	1 877	2 204	2 573
60	-	-	-	-	1 314	1 566	1 853	2 178	2 545
65	-	-	-	-	-	-	1 826	2 148	2 513

Холод. коэффициент

30	2.22	2.70	3.27	3.93	4.66	5.45	6.28	7.10	7.88
35	1.89	2.31	2.81	3.38	4.03	4.75	5.52	6.31	7.10
40	-	1.97	2.40	2.89	3.46	4.10	4.80	5.54	6.30
45	-	-	2.04	2.46	2.95	3.51	4.13	4.80	5.51
50	-	-	-	2.08	2.50	2.97	3.51	4.11	4.76
55	-	-	-	1.75	2.10	2.50	2.96	3.48	4.06
60	-	-	-	-	1.74	2.08	2.48	2.92	3.42
65	-	-	-	-	-	-	2.04	2.42	2.84

Номинальная производительность при to = 7.2 °C, tc = 54.4 °C

Холодопроизводительность	88 508	Вт
Потребляемая мощность	27 205	Вт
Потребляемый ток	39.21	А
Массовый расход	2 018	кг/ч
С.О.Р.	3.25	

Настройки реле давления

Макс. настр. реле высокого давл.	45	Бар(Отн.)
Мин. настр. реле низкого давл.	1.5	Бар(Отн.)
Давл. цикла с вакуумированием	1.7	Бар(Отн.)

Звуковая мощность

Уровень звуковой мощности	86	дБА
С акустическим чехлом	82	дБА

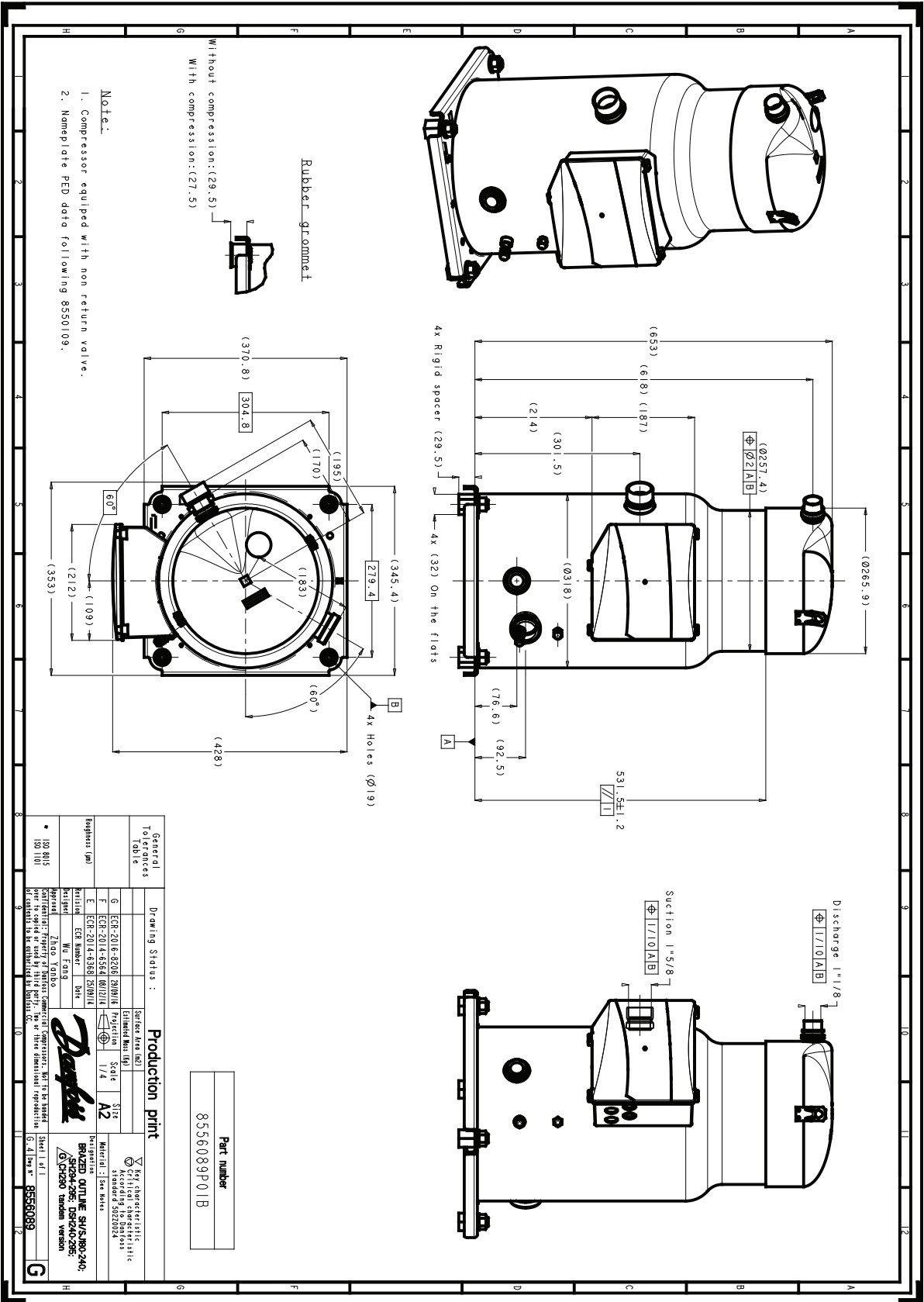
to: Температура кипения в точке росы

tc: Температура конденсации в точке росы

Номинальные условия : Перегрев = 11.1 К , Переохлаждение = 8.3

Все технические характеристики +/- 5%

Danfoss can accept no responsibility for possible errors in catalogues, brochures and other printed material. Danfoss reserves the right to alter its products without notice. This also applies to products already on order provided that such alternations can be made without subsequential changes being necessary in specifications already agreed. All trademarks in this material are property of the respective companies. Danfoss and the Danfoss logotype are trademarks of Danfoss A/S. All rights reserved.



Фирма «Данфосс» не несет ответственности за какие-либо ошибки в каталогах, брошюрах или в других печатных материалах. Фирма «Данфосс» сохраняет за собой право на изменения в своей продукции в любое время без уведомления, если только эти изменения в уже заказанных изделиях не потребуют изменений в оборудовании, определенным предварительно соглашением между фирмой «Данфосс» и Покупателем.