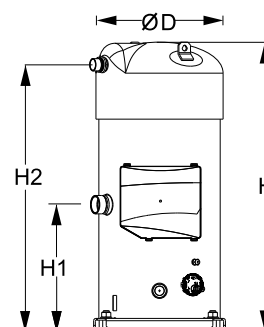


Общие характеристики

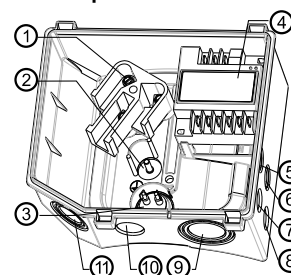
Номер модели (на заводской табличке компрессора)		SH380A4ABE
Кодовый номер компрессора в индивидуальной упаковке*		120H0255
Кодовый номер компрессора в общей упаковке**		120H0256
Номер чертежа		8556091b
Всасывающий и нагнетательный патрубки		Под пайку
Всасывающий патрубок		1-5/8" ODF
Нагнетательный патрубок		1-1/8" ODF
Смотровое стекло для контроля уровня масла		Резьбовое соединение 2 1/4" Rotolock 1/4" под отбортовку Клапан Шредера Да Блок электроники
Штуцер для линии выравнивания масла		
Штуцер для слива масла		
Штуцер для манометра низкого давления		
Перепускной клапан		
Защита от обратного вращения ротора		
Защита от обратного вращения ротора		
Описанный объем	345 см ³ /об	
Описанный объем @ Номинальная частота	60.0 м ³ /h @ 2900 rpm - 72.5 м ³ /h @ 3500 rpm	
Масса нетто	159 кг	
Заправка масла	6,7 литр, Полиэфирное масло - 160SZ	
Максимальное испытательное давление на стороне низкого/высокого давления	30 Бар(Отн.) / 45 Бар(Отн.)	
Максимальный испытательный перепад давления	37 Бар	
Макс. количество пусков в час	12	
Предельная заправка хладагента	14,5 кг	
Применяемые хладагенты	R410A	

Размеры


D=333,2 мм
H=755,3 мм
H1=331 мм
H2=696,5 мм
H3=- мм

Электрические характеристики

Номинальное напряжение	380-400V/3/50Hz - 460V/3/60Hz	
Диапазон напряжения	340-440 V @ 50Hz - 414-506 V @ 60Hz	
Сопротивление обмоток (между фазами) +/- 7% при 25°C	0.418 Ω	
Номинальный нагрузочный ток (RLA)	56.4 A	
Максимальный непрерывный ток (MCC)	79 A	
Ток при заторможенном роторе (LRA)	320 A	
Защита электродвигателя	Электронный блок защиты, 115/230 В	

Клеммная коробка


Класс защиты IP54 (с кабельным уплотнением)

- 1: Электрические соединения, 3 x 4,8 мм (3/16")
- 2: Заземление M5
- 3: Клеммы соединения Термистор
- 4: Электронный блок защиты
- 5: Двойное пробивное отверстие диам. 22.5 мм (7/8") и диам. 16,5 мм (0,65")
- 6: Двойное пробивное отверстие диам. 22.5 мм (7/8") и диам. 16,5 мм (0,65")
- 7: Пробивное отверстие диам. 20.7 мм (0,79")
- 8: Пробивное отверстие диам. 20.7 мм (0,79")
- 9: двойное пробивное отверстие диам. 50.8 мм (2") и диам. 43.7 мм (1.72") и диам. 34.5 мм (1.35")
- 10: Пробивное отверстие диам. 25,5 мм (1.00")
- 11: двойное пробивное отверстие диам. 40,5 мм (1.59") и диам. 32,2 мм (1.27") и диам. 25,5 мм (1")

Рекомендуемый момент затягивания при монтаже

Смотровое стекло для контроля уровня масла	50 Нм
Электрические соединения / Заземление	3 Нм / 2 Нм
Крепежные болты	21 Нм

Детали, поставляемые с компрессором

Монтажный комплект с прокладками, болтами, гайками, втулками и шайбами
Электронный блок защиты, установленный на клеммной коробке
Начальная заправка масла
Инструкция по монтажу

Аттестация : Аттестовано CE, Аттестация UL (файл SA6873), -

*Индивидуальная упаковка: компрессор в картонной коробке

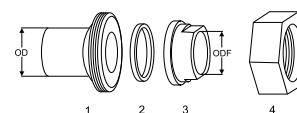
**Общая упаковка: 4 неупакованных компрессора на поддоне (минимальный заказ 4)

Аксессуары для Rotolock, сторона всасывания
Кодовый номер

Переходная втулка под пайку, P03 (2-1/4" Rotolock, 1-5/8" ODF)	8153006
Вентиль Rotolock, V03 (2-1/4" Rotolock, 1-5/8" ODF)	8168026
Адаптер под вентиль Rotolock (2"1/4 Rotolock, 1"5/8 ODF)	120Z0432
Прокладка, 2-1/4"	8156133

Аксессуары для Rotolock, сторона нагнетания
Кодовый номер

Переходная втулка под пайку, P02 (1-3/4" Rotolock, 1-1/8" ODF)	8153004
Переходник угловой, C02 (1-3/4" Rotolock, 1-1/8" ODF)	8168005
Вентиль Rotolock, V02 (1-3/4" Rotolock, 1-1/8" ODF)	8168028
Адаптер под вентиль Rotolock (1-3/4" Rotolock, 1-1/8" ODF)	120Z0364
Прокладка, 1-3/4"	8156132

Комплект переходной втулки под пайку


1. Переходник для соединения Rotolock (для всасывающего и нагнетательного патрубков)
2. Прокладка (для всасывающего и нагнетательного патрубков)
3. Втулка под пайку (для всасывающего и нагнетательного патрубков)
4. Гайка для соединения Rotolock (для всасывающего и нагнетательного патрубков)

Аксессуары для Rotolock, комплект
Кодовый номер

Комплект переходных втулок под пайку, (2-1/4"~1-5/8"), (1-3/4"~1"1/8)	7765028
Комплект вентиля, V03 (2-1/4"~1-5/8"), V02 (1-3/4"~1-1/8")	7703383
Комплект прокладок, 1-1/4", 1-3/4", 2-1/4", OSG, прокладки черные и белые	8156013

Масла
Кодовый номер

Масло POE, 160SZ, 1 -литровая банка	7754023
POE lubricant, 160SZ, 2.5 litre can	120Z0571

Подогреватели картера
Кодовый номер

Поверхностный подогреватель картера, 56 Вт, 24 В, аттестованный CE, UL	120Z0360
Поверхностный подогреватель картера, 56 Вт, 230 В, аттестованный CE, UL	120Z0376
Поверхностный подогреватель картера, 56 Вт, 400 В, аттестованный CE, UL	120Z0377
Поверхностный подогреватель картера, 56 Вт, 460 В, аттестованный CE, UL	120Z0378
Подогреватель картера ленточного типа, 130 Вт, 230 В, аттестованный CE, UL	7773122
Подогреватель картера ленточного типа, 130 Вт, 400 В, аттестованный CE, UL	7773123

Прочие аксессуары
Кодовый номер

Комплект электронного оборудования для плавного пуска, MCI 50 CM	7705009
Монтажный комплект спир. компрессоров. Прокладки, втулки, болты, шайбы	8156138
Акустический чехол для спирального компрессора SH180-SH380	120Z0022
Акустический чехол для спирального компрессора SH180-SH380	120Z0353
Термостат на линии нагнетания	7750009

Запасные части
Кодовый номер

Электронный блок защиты электродвигателя, 115/230 В	8169016
Mounting kit for 1 scroll compressor including 4 hexagon rigid grommets, 4 sleeves, 4 bolts, 4 washers	7777045
Смотровое стекло с прокладками (черными и белыми)	8156019
Прокладка для смотрового стекла для контроля уровня масла, 1-1/8" (белый тефлон)	8156129
Крышку 210 x 190	120Z0458
Тройник 60 x 75 мм	8173021

Темп. конд., °C (tc)	Температура кипения, °C (to)							
	-25	-20	-15	-10	-5	0	5	10

Холодопроизводительность, Вт

30	31 721	39 606	48 843	59 622	72 134	86 568	103 114	121 962	143 303
35	29 640	37 234	46 095	56 415	68 382	82 187	98 019	116 069	136 527
40	-	34 752	43 185	52 991	64 361	77 484	92 550	109 749	129 270
45	-	32 136	40 088	49 328	60 048	72 435	86 682	102 976	121 509
50	-	-	36 780	45 402	55 418	67 018	80 392	95 729	113 220
55	-	-	-	41 189	50 448	61 207	73 656	87 983	104 380
60	-	-	-	-	45 115	54 981	66 451	79 715	94 964
65	-	-	-	-	-	48 314	58 753	70 901	84 950

Потребляемая мощность, Вт

30	16 508	16 696	16 826	16 941	17 084	17 296	17 621	18 102	18 781
35	18 152	18 408	18 577	18 702	18 825	18 988	19 235	19 608	20 150
40	-	20 285	20 513	20 666	20 788	20 922	21 110	21 394	21 819
45	-	22 345	22 650	22 851	22 992	23 115	23 263	23 478	23 804
50	-	-	25 006	25 275	25 454	25 585	25 712	25 877	26 123
55	-	-	-	27 954	28 189	28 348	28 474	28 607	28 793
60	-	-	-	-	31 217	31 423	31 565	31 687	31 831
65	-	-	-	-	-	34 825	35 004	35 133	35 255

Потребляемый ток, Вт

30	33.66	33.99	34.18	34.30	34.42	34.61	34.95	35.50	36.34
35	35.55	35.97	36.21	36.35	36.45	36.60	36.87	37.32	38.03
40	-	38.20	38.51	38.68	38.80	38.92	39.13	39.49	40.09
45	-	40.74	41.14	41.37	41.51	41.63	41.80	42.09	42.59
50	-	-	44.17	44.47	44.65	44.78	44.93	45.18	45.59
55	-	-	-	48.05	48.29	48.45	48.60	48.81	49.16
60	-	-	-	-	52.48	52.69	52.85	53.05	53.35
65	-	-	-	-	-	57.56	57.76	57.96	58.23

Массовый расход, кг/ч

30	662	816	993	1 196	1 430	1 697	2 002	2 348	2 739
35	652	807	984	1 188	1 423	1 691	1 996	2 343	2 735
40	-	795	973	1 177	1 412	1 680	1 986	2 333	2 726
45	-	781	959	1 163	1 398	1 666	1 972	2 319	2 712
50	-	-	942	1 146	1 380	1 648	1 953	2 300	2 692
55	-	-	-	1 125	1 358	1 625	1 930	2 276	2 667
60	-	-	-	-	1 333	1 599	1 902	2 247	2 638
65	-	-	-	-	-	1 569	1 871	2 214	2 603

Холод. коэффициент

30	1.92	2.37	2.90	3.52	4.22	5.01	5.85	6.74	7.63
35	1.63	2.02	2.48	3.02	3.63	4.33	5.10	5.92	6.78
40	-	1.71	2.11	2.56	3.10	3.70	4.38	5.13	5.92
45	-	1.44	1.77	2.16	2.61	3.13	3.73	4.39	5.10
50	-	-	1.47	1.80	2.18	2.62	3.13	3.70	4.33
55	-	-	-	1.47	1.79	2.16	2.59	3.08	3.63
60	-	-	-	-	1.45	1.75	2.11	2.52	2.98
65	-	-	-	-	-	1.39	1.68	2.02	2.41

Номинальная производительность при to = 5 °C, tc = 50 °C

Холодопроизводительность	80 392	Вт
Потребляемая мощность	25 712	Вт
Потребляемый ток	44.93	А
Массовый расход	1 953	кг/ч
С.О.Р.	3.13	

Настройки реле давления

Макс. настр. реле высокого давл.	45	Бар(Отн.)
Мин. настр. реле низкого давл.	1.5	Бар(Отн.)
Давл. цикла с вакуумированием	2.3	Бар(Отн.)

Звуковая мощность

Уровень звуковой мощности	83	дБА
С акустическим чехлом	77	дБА

to: Температура кипения в точке росы

tc: Температура конденсации в точке росы

Номинальные условия : Перегрев = 10 К, Переохлаждение = 0 К

Все технические характеристики +/- 5%

Danfoss can accept no responsibility for possible errors in catalogues, brochures and other printed material. Danfoss reserves the right to alter its products without notice. This also applies to products already on order provided that such alternations can be made without subsequential changes being necessary in specifications already agreed. All trademarks in this material are property of the respective companies. Danfoss and the Danfoss logotype are trademarks of Danfoss A/S. All rights reserved.

Темп. конд., °C (tc)	Температура кипения, °C (to)							
	-25	-20	-15	-10	-5	0	5	10

Холодопроизводительность, Вт

30	34 257	42 726	52 638	64 194	77 595	93 042	110 735	130 875	153 661
35	32 218	40 423	49 987	61 113	74 002	88 856	105 878	125 269	147 230
40	-	38 017	47 182	57 826	70 153	84 366	100 669	119 264	140 354
45	-	35 487	44 202	54 315	66 032	79 557	95 095	112 851	133 029
50	-	-	41 034	50 569	61 631	74 425	89 158	106 038	125 271
55	-	-	-	46 592	56 961	68 990	82 890	98 869	117 138
60	-	-	-	-	52 082	63 333	76 393	91 476	108 796
65	-	-	-	-	-	57 705	69 983	84 247	100 718

Потребляемая мощность, Вт

30	16 508	16 696	16 826	16 941	17 084	17 296	17 621	18 102	18 781
35	18 152	18 408	18 577	18 702	18 825	18 988	19 235	19 608	20 150
40	-	20 285	20 513	20 666	20 788	20 922	21 110	21 394	21 819
45	-	22 345	22 650	22 851	22 992	23 115	23 263	23 478	23 804
50	-	-	25 006	25 275	25 454	25 585	25 712	25 877	26 123
55	-	-	-	27 954	28 189	28 348	28 474	28 607	28 793
60	-	-	-	-	31 217	31 423	31 565	31 687	31 831
65	-	-	-	-	-	34 825	35 004	35 133	35 255

Потребляемый ток, Вт

30	33.66	33.99	34.18	34.30	34.42	34.61	34.95	35.50	36.34
35	35.55	35.97	36.21	36.35	36.45	36.60	36.87	37.32	38.03
40	-	38.20	38.51	38.68	38.80	38.92	39.13	39.49	40.09
45	-	40.74	41.14	41.37	41.51	41.63	41.80	42.09	42.59
50	-	-	44.17	44.47	44.65	44.78	44.93	45.18	45.59
55	-	-	-	48.05	48.29	48.45	48.60	48.81	49.16
60	-	-	-	-	52.48	52.69	52.85	53.05	53.35
65	-	-	-	-	-	57.56	57.76	57.96	58.23

Массовый расход, кг/ч

30	658	811	987	1 189	1 421	1 686	1 988	2 331	2 718
35	648	802	979	1 181	1 413	1 679	1 982	2 326	2 714
40	-	791	967	1 170	1 403	1 669	1 972	2 317	2 705
45	-	777	953	1 156	1 389	1 655	1 958	2 302	2 691
50	-	-	936	1 139	1 371	1 637	1 940	2 284	2 672
55	-	-	-	1 118	1 349	1 614	1 917	2 260	2 647
60	-	-	-	-	1 325	1 588	1 889	2 231	2 618
65	-	-	-	-	-	1 558	1 858	2 198	2 583

Холод. коэффициент

30	2.08	2.56	3.13	3.79	4.54	5.38	6.28	7.23	8.18
35	1.77	2.20	2.69	3.27	3.93	4.68	5.50	6.39	7.31
40	-	1.87	2.30	2.80	3.37	4.03	4.77	5.57	6.43
45	-	1.59	1.95	2.38	2.87	3.44	4.09	4.81	5.59
50	-	-	1.64	2.00	2.42	2.91	3.47	4.10	4.80
55	-	-	-	1.67	2.02	2.43	2.91	3.46	4.07
60	-	-	-	-	1.67	2.02	2.42	2.89	3.42
65	-	-	-	-	-	1.66	2.00	2.40	2.86

Номинальная производительность при to = 7.2 °C, tc = 54.4 °C

Холодопроизводительность	90 466	Вт
Потребляемая мощность	28 181	Вт
Потребляемый ток	48.21	А
Массовый расход	2 065	кг/ч
С.О.Р.	3.21	

Настройки реле давления

Макс. настр. реле высокого давл.	45	Бар(Отн.)
Мин. настр. реле низкого давл.	1.5	Бар(Отн.)
Давл. цикла с вакуумированием	2.3	Бар(Отн.)

Звуковая мощность

Уровень звуковой мощности	83	дБА
С акустическим чехлом	77	дБА

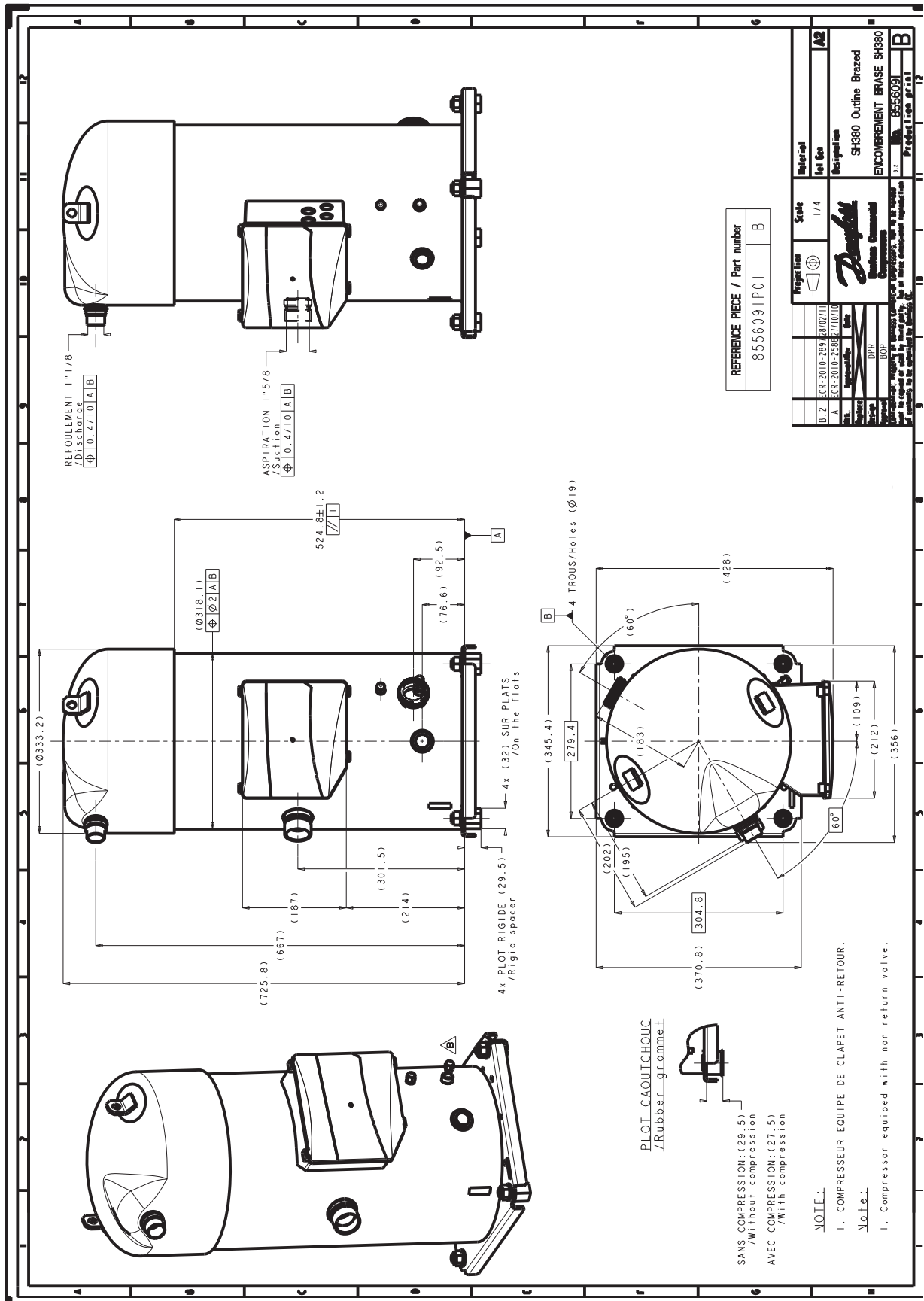
to: Температура кипения в точке росы

tc: Температура конденсации в точке росы

Номинальные условия : Перегрев = 11.1 К , Переохлаждение = 8.3

Все технические характеристики +/- 5%

Danfoss can accept no responsibility for possible errors in catalogues, brochures and other printed material. Danfoss reserves the right to alter its products without notice. This also applies to products already on order provided that such alternations can be made without subsequential changes being necessary in specifications already agreed. All trademarks in this material are property of the respective companies. Danfoss and the Danfoss logotype are trademarks of Danfoss A/S. All rights reserved.



Фирма «Данфосс» не несет ответственности за какие-либо ошибки в каталогах, брошюрах или в других печатных материалах. Фирма «Данфосс» сохраняет за собой право на изменения в своей продукции в любое время без уведомления, если только эти изменения в уже заказанных изделиях не потребуют изменений в оборудовании, определенным предварительно соглашением между фирмой «Данфосс» и Покупателем.