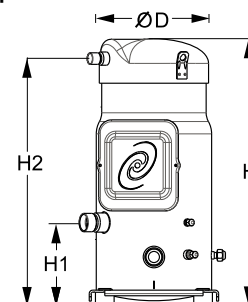
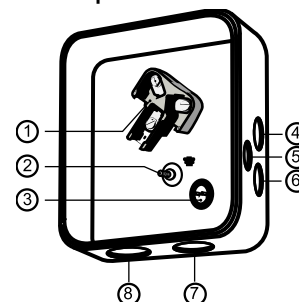


Общие характеристики

Номер модели (на заводской табличке компрессора)	SM125S4RC	SM125S4CC
Кодовый номер компрессора в индивидуальной упаковке*	SM125-4RI	SM125-4CAI
Кодовый номер компрессора в общей упаковке**	SM125-4RM	SM125-4CAM
Номер чертежа	8551121b	8551112b
Всасывающий и нагнетательный патрубки	Rotolock	Под пайку
Всасывающий патрубок	1-3/4" Rotolock	1-3/8" ODF
Нагнетательный патрубок	1-1/4" Rotolock	7/8" ODF
Всасывающий патрубок с переходной втулкой	1-1/8" ODF	
Нагнетательный патрубок с переходной втулкой	3/4" ODF	
Смотровое стекло для контроля уровня масла	Резьбовое соединение	Резьбовое соединение
Штуцер для линии выравнивания масла	3/8" под отбортовку SAE	3/8" под отбортовку SAE
Штуцер для слива масла	1/4" под отбортовку	1/4" под отбортовку
Штуцер для манометра низкого давления	Клапан Шредера	Клапан Шредера
Перепускной клапан	Нет	Нет
Описанный объем	166,6 см ³ /об	
Описанный объем @ Номинальная частота	29.0 м ³ /h @ 2900 rpm - 35.0 м ³ /h @ 3500 rpm	
Масса нетто	78 кг	
Заправка масла	3,8 литр, Минеральное масло - 160P	
Максимальное испытательное давление на стороне низкого/высокого давления	25 Бар(Отн.) / 32 Бар(Отн.)	
Максимальный испытательный перепад давления	24 Бар	
Макс. количество пусков в час	12	
Предельная заправка хладагента	11 кг	
Применяемые хладагенты	R22, R417A-160SZ	

Размеры


D=253 мм
H=579 мм
H1=180 мм
H2=536 мм
H3=- мм

Клеммная коробка


Класс защиты IP54 (с кабельным уплотнением)

- 1: Электрические соединения, 3 x 4,8 мм (3/16")
- 2: Заземление M5
- 3: Клеммы соединения термостата
- 4: Пробивное отверстие диам. 22 мм (7/8") для кабельного канала 1/2"
- 5: Пробивное отверстие диам. 16,5 мм (0,65")
- 6: Пробивное отверстие диам. 20,5 мм (0,81")
- 7: Двойное пробивное отверстие диам. 32,1 мм (1,26") и диам. 25,4 мм (1")
- 8: Двойное пробивное отверстие диам. 44 мм (1 3/4") для кабельного канала 1 1/4" и диам. 34 мм

Электрические характеристики

Номинальное напряжение	380-400V/3/50Hz - 460V/3/60Hz
Диапазон напряжения	340-440 V @ 50Hz - 414-506 V @ 60Hz
Сопротивление обмоток (между фазами) +/- 7% при 25°C	1.16 Ω
Максимальный ток отключения (ММТ)	25 А
Ток при заторможенном роторе (LRA)	120 А
Защита электродвигателя	Встроенный термостат, необходим внешний блок защиты от перегрузок

Рекомендуемый момент затягивания при монтаже

Накидная гайка (Rotolock) или вентиль на всасывающем патрубке	110 Нм
Накидная гайка (Rotolock) или вентиль на нагнетательном патрубке	90 Нм
Смотровое стекло для контроля уровня масла	50 Нм
Электрические соединения / Заземление	3 Нм / 2 Нм
Винты крышки клеммной коробки	2,3 Нм
Крепежные болты	21 Нм

Детали, поставляемые с компрессором

Монтажный комплект с прокладками, болтами, гайками, втулками и шайбами
Начальная заправка масла
Инструкция по монтажу

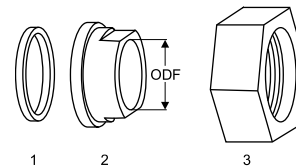
Аттестация : Аттестовано CE, Аттестация UL (файл SA6873), -

*Индивидуальная упаковка: компрессор в картонной коробке

**Общая упаковка: 6 неупакованных компрессоров на поддоне (минимальный заказ 6)

Аксессуары для Rotolock, сторона всасывания
Кодовый номер

Переходная втулка под пайку, P02 (1-3/4" Rotolock, 1-1/8" ODF)	8153004
Переходная втулка под пайку, P10 (1-3/4" Rotolock, 1-3/8" ODF)	8153003
Переходник угловой, C02 (1-3/4" Rotolock, 1-1/8" ODF)	8168005
Вентиль Rotolock, V02 (1-3/4" Rotolock, 1-1/8" ODF)	8168028
Вентиль Rotolock, V10 (1-3/4" Rotolock, 1-3/8" ODF)	8168022
Прокладка, 1-3/4"	8156132

Прокладка, переходная втулка и гайка


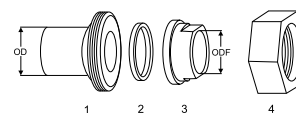
1. Прокладка
2. Переходная втулка под пайку
3. Накидная гайка

Аксессуары для Rotolock, сторона нагнетания
Кодовый номер

Переходная втулка под пайку, P04 (1-1/4" Rotolock, 3/4" ODF)	8153008
Переходник угловой, C04 (1-1/4" Rotolock, 3/4" ODF)	8168006
Вентиль Rotolock, V04 (1-1/4" Rotolock, 3/4" ODF)	8168029
Вентиль Rotolock, V05 (1-1/4" Rotolock, 7/8" ODF)	8168030
Прокладка, 1-1/4"	8156131

Аксессуары для Rotolock, комплект
Кодовый номер

Комплект переходных втулок под пайку (1-3/4"~1-3/8"), (1-1/4"~7/8")	7765006
Комплект угловых переходников, C02 (1-3/4"~1-1/8"), C04 (1-1/4"~3/4")	7703014
Комплект вентиляей, V02 (1-3/4"~1-1/8"), V04 (1-1/4"~3/4")	7703009
Комплект прокладок, 1-1/4", 1-3/4", 2-1/4", OSG, прокладки черные и белые	8156013

Комплект переходной втулки под пайку


1. Переходник для соединения Rotolock (для всасывающего и нагнетательного патрубков)
2. Прокладка (для всасывающего и нагнетательного патрубков)
3. Втулка под пайку (для всасывающего и нагнетательного патрубков)
4. Гайка для соединения Rotolock (для всасывающего и нагнетательного патрубков)

Масла
Кодовый номер

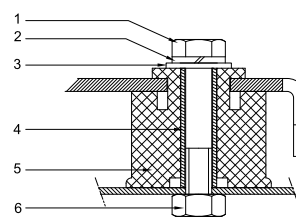
Минеральное масло, 160P, 2 -литровая банка	7754001
Минеральное масло, 160P, 5 -литровая банка	7754002

Подогреватели картера
Кодовый номер

Поверхностный подогреватель картера, 48 Вт, 24 В, аттестованный CE, UL	120Z0363
Поверхностный подогреватель картера, 48 Вт, 230 В, аттестованный CE, UL	120Z0384
Поверхностный подогреватель картера, 48 Вт, 400 В, аттестованный CE, UL	120Z0385
Поверхностный подогреватель картера, 48 Вт, 460 В, аттестованный CE, UL	120Z0386
Подогреватель картера ленточного типа, 65 Вт, 460 В, аттестованный CE, UL	120Z0466
Подогреватель картера ленточного типа, 65 Вт, 230 В, аттестованный CE, UL	7773107
Подогреватель картера ленточного типа, 65 Вт, 400 В, аттестованный CE, UL	7773117
Подогреватель картера ленточного типа, 65 Вт, 400 В, аттестованный CE, UL	120Z0039

Прочие аксессуары
Кодовый номер

Комплект электронного оборудования для плавного пуска, MCI 25 C	7705007
Комплект для плавного пуска со статорным резистором и пускателем, SCR03	7705001
Акустический чехол для спирального компрессора S115-S125	7755009
Bottom insulation for scroll compressor	120Z0357
Термостат на линии нагнетания	7750009

Монтажный комплект


1. Болт (3 шт.)
2. Стопорная шайба (4 шт.)
3. Плоская шайба (4 шт.)
4. Втулка (4 шт.)
5. Прокладка (4 шт.)
6. Гайка (4 шт.)

Запасные части
Кодовый номер

Монтажный комплект спир. компрессоров. Прокладки, втулки, болты, шайбы	8156138
Монтажный комплект спир. компрессоров. Прокладки, втулки, болты, шайбы, гайки под ротолок, переходники под пайку, тефлоновые прокладки	8156146
Смотровое стекло с прокладками (черными и белыми)	8156019
Прокладка для смотрового стекла для контроля уровня масла, 1-1/8" (белый тефлон)	8156129
Клеммная коробка 186 x 198 мм с крышкой	8156139
Тройник 60 x 75 мм	8173021

Технические характеристики при 50 Гц, Стандартные условия EN 12900
R22

Темп. конд., °C (tc)	Температура кипения, °C (to)								
	-20	-15	-10	-5	0	5	10	15	

Холодопроизводительность, Вт

30	12 017	14 811	18 082	21 881	26 262	31 277	36 979	43 421	-
35	11 280	14 057	17 306	21 079	25 430	30 410	36 074	42 472	-
40	10 421	13 177	16 401	20 145	24 462	29 405	35 025	41 377	-
45	-	12 157	15 352	19 064	23 344	28 244	33 818	40 118	-
50	-	-	14 146	17 821	22 060	26 914	32 436	38 679	-
55	-	-	-	16 403	20 596	25 398	30 864	37 044	-
60	-	-	-	-	18 938	23 683	29 084	35 195	-
65	-	-	-	-	17 072	21 752	27 082	33 114	-

Потребляемая мощность, Вт

30	5 198	5 219	5 239	5 257	5 272	5 281	5 282	5 274	-
35	5 828	5 842	5 853	5 860	5 861	5 854	5 837	5 808	-
40	6 552	6 557	6 558	6 552	6 537	6 512	6 476	6 425	-
45	-	7 373	7 362	7 341	7 310	7 267	7 209	7 135	-
50	-	-	8 275	8 239	8 189	8 125	8 045	7 946	-
55	-	-	-	9 253	9 184	9 099	8 994	8 869	-
60	-	-	-	-	10 305	10 195	10 065	9 912	-
65	-	-	-	-	11 559	11 425	11 268	11 085	-

Потребляемый ток, Вт

30	11.52	11.54	11.56	11.58	11.59	11.60	11.60	11.59	-
35	12.10	12.12	12.13	12.13	12.13	12.12	12.10	12.07	-
40	12.83	12.84	12.84	12.83	12.81	12.78	12.74	12.69	-
45	-	13.73	13.71	13.69	13.65	13.61	13.55	13.47	-
50	-	-	14.77	14.73	14.68	14.61	14.52	14.43	-
55	-	-	-	15.97	15.89	15.80	15.70	15.57	-
60	-	-	-	-	17.32	17.21	17.08	16.92	-
65	-	-	-	-	18.98	18.84	18.68	18.50	-

Массовый расход, кг/ч

30	258	315	380	454	538	633	741	862	-
35	252	310	377	453	540	638	748	872	-
40	244	303	372	451	540	641	755	883	-
45	-	293	364	445	538	642	760	892	-
50	-	-	351	436	532	641	763	899	-
55	-	-	-	421	522	635	761	902	-
60	-	-	-	-	505	623	755	902	-
65	-	-	-	-	483	606	743	896	-

Холод. коэффициент

30	2.31	2.84	3.45	4.16	4.98	5.92	7.00	8.23	-
35	1.94	2.41	2.96	3.60	4.34	5.20	6.18	7.31	-
40	1.59	2.01	2.50	3.07	3.74	4.52	5.41	6.44	-
45	-	1.65	2.09	2.60	3.19	3.89	4.69	5.62	-
50	-	-	1.71	2.16	2.69	3.31	4.03	4.87	-
55	-	-	-	1.77	2.24	2.79	3.43	4.18	-
60	-	-	-	-	1.84	2.32	2.89	3.55	-
65	-	-	-	-	1.48	1.90	2.40	2.99	-

Номинальная производительность при to = 5 °C, tc = 50 °C

Холодопроизводительность	26 914	Вт
Потребляемая мощность	8 125	Вт
Потребляемый ток	14.61	А
Массовый расход	641	кг/ч
С.О.Р.	3.31	

Настройки реле давления

Макс. настр. реле высокого давл.	28	Бар(Отн.)
Мин. настр. реле низкого давл.	0.5	Бар(Отн.)
Давл. цикла с вакуумированием	1.3	Бар(Отн.)

Звуковая мощность

Уровень звуковой мощности	76	дБА
С акустическим чехлом	68	дБА

to: Температура кипения в точке росы

tc: Температура конденсации в точке росы

Номинальные условия: Перегрев = 10 К, Переохлаждение = 0 К. Все технические характеристики +/- 5%.
Danfoss can accept no responsibility for possible errors in catalogues, brochures and other printed material. Danfoss reserves the right to alter its products without notice.
This also applies to products already on order provided that such alternations can be made without subsequential changes being necessary in specifications already agreed.
All trademarks in this material are property of the respective companies. Danfoss and the Danfoss logotype are trademarks of Danfoss A/S. All rights reserved.

Темп. конд., °C (tc)	Температура кипения, °C (to)								
	-20	-15	-10	-5	0	5	10	15	

Холодопроизводительность, Вт

30	12 752	15 705	19 159	23 167	27 786	33 070	39 073	45 851	-
35	12 012	14 957	18 398	22 392	26 993	32 256	38 236	44 987	-
40	11 141	14 074	17 502	21 479	26 060	31 300	37 255	43 978	-
45	-	13 042	16 453	20 412	24 971	30 187	36 114	42 806	-
50	-	-	15 236	19 174	23 710	28 899	34 796	41 456	-
55	-	-	-	17 748	22 259	27 419	33 285	39 911	-
60	-	-	-	-	20 601	25 732	31 564	38 154	-
65	-	-	-	-	18 721	23 819	29 617	36 168	-

Потребляемая мощность, Вт

30	5 198	5 219	5 239	5 257	5 272	5 281	5 282	5 274	-
35	5 828	5 842	5 853	5 860	5 861	5 854	5 837	5 808	-
40	6 552	6 557	6 558	6 552	6 537	6 512	6 476	6 425	-
45	-	7 373	7 362	7 341	7 310	7 267	7 209	7 135	-
50	-	-	8 275	8 239	8 189	8 125	8 045	7 946	-
55	-	-	-	9 253	9 184	9 099	8 994	8 869	-
60	-	-	-	-	10 305	10 195	10 065	9 912	-
65	-	-	-	-	11 559	11 425	11 268	11 085	-

Потребляемый ток, Вт

30	11.52	11.54	11.56	11.58	11.59	11.60	11.60	11.59	-
35	12.10	12.12	12.13	12.13	12.13	12.12	12.10	12.07	-
40	12.83	12.84	12.84	12.83	12.81	12.78	12.74	12.69	-
45	-	13.73	13.71	13.69	13.65	13.61	13.55	13.47	-
50	-	-	14.77	14.73	14.68	14.61	14.52	14.43	-
55	-	-	-	15.97	15.89	15.80	15.70	15.57	-
60	-	-	-	-	17.32	17.21	17.08	16.92	-
65	-	-	-	-	18.98	18.84	18.68	18.50	-

Массовый расход, кг/ч

30	257	313	378	451	535	630	737	857	-
35	251	309	375	451	537	634	744	867	-
40	242	302	370	448	537	638	751	877	-
45	-	291	362	443	535	639	756	887	-
50	-	-	349	433	529	637	758	894	-
55	-	-	-	419	519	631	757	897	-
60	-	-	-	-	503	620	751	896	-
65	-	-	-	-	480	602	739	890	-

Холод. коэффициент

30	2.45	3.01	3.66	4.41	5.27	6.26	7.40	8.69	-
35	2.06	2.56	3.14	3.82	4.61	5.51	6.55	7.75	-
40	1.70	2.15	2.67	3.28	3.99	4.81	5.75	6.84	-
45	-	1.77	2.24	2.78	3.42	4.15	5.01	6.00	-
50	-	-	1.84	2.33	2.90	3.56	4.33	5.22	-
55	-	-	-	1.92	2.42	3.01	3.70	4.50	-
60	-	-	-	-	2.00	2.52	3.14	3.85	-
65	-	-	-	-	1.62	2.08	2.63	3.26	-

Номинальная производительность при to = 7.2 °C, tc = 54.4 °C

Холодопроизводительность	30 100	Вт
Потребляемая мощность	8 933	Вт
Потребляемый ток	15.61	А
Массовый расход	685	кг/ч
С.О.Р.	3.37	

Настройки реле давления

Макс. настр. реле высокого давл.	28	Бар(Отн.)
Мин. настр. реле низкого давл.	0.5	Бар(Отн.)
Давл. цикла с вакуумированием	1.3	Бар(Отн.)

Звуковая мощность

Уровень звуковой мощности	76	дБА
С акустическим чехлом	68	дБА

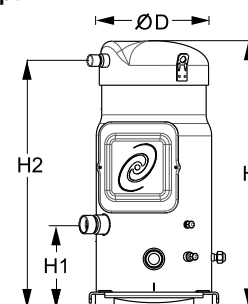
to: Температура кипения в точке росы

tc: Температура конденсации в точке росы

Номинальные условия: Перегрев = 11.1 К, Переохлаждение = 8.3. Все технические характеристики +/- 5%.
Danfoss can accept no responsibility for possible errors in catalogues, brochures and other printed material. Danfoss reserves the right to alter its products without notice.
This also applies to products already on order provided that such alternations can be made without subsequential changes being necessary in specifications already agreed.
All trademarks in this material are property of the respective companies. Danfoss and the Danfoss logotype are trademarks of Danfoss A/S. All rights reserved.

Общие характеристики

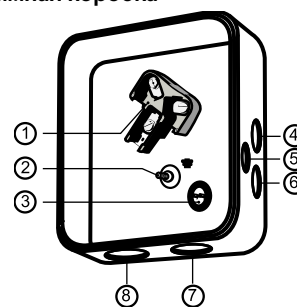
Номер модели (на заводской табличке компрессора)		SM125S4QC
Кодовый номер компрессора в индивидуальной упаковке*		SM125-4QAI
Номер чертежа		8551111b
Всасывающий и нагнетательный патрубки		Под пайку
Всасывающий патрубок		1-3/8" ODF
Нагнетательный патрубок		7/8" ODF
Смотровое стекло для контроля уровня масла		Резьбовое соединение 3/8" ODF 1/4" под отбортовку Клапан Шредера Нет
Штуцер для линии выравнивания масла		
Штуцер для слива масла		
Штуцер для манометра низкого давления		
Перепускной клапан		
Описанный объем		
Описанный объем @ Номинальная частота		29.0 м ³ /h @ 2900 rpm - 35.0 м ³ /h @ 3500 rpm
Масса нетто		78 кг
Заправка масла		3,8 литр, Минеральное масло - 160P
Максимальное испытательное давление на стороне низкого/высокого давления		25 Бар(Отн.) / 32 Бар(Отн.)
Максимальный испытательный перепад давления		24 Бар
Макс. количество пусков в час		12
Предельная заправка хладагента		11 кг
Применяемые хладагенты		R22, R417A-160SZ

Размеры


D=253 мм
H=579 мм
H1=180 мм
H2=536 мм
H3=- мм

Электрические характеристики

Номинальное напряжение	380-400V/3/50Hz - 460V/3/60Hz
Диапазон напряжения	340-440 V @ 50Hz - 414-506 V @ 60Hz
Сопротивление обмоток (между фазами) +/- 7% при 25°C	1.16 Ω
Максимальный ток отключения (ММТ)	25 А
Ток при заторможенном роторе (LRA)	120 А
Защита электродвигателя	Встроенный термостат, необходим внешний блок защиты от перегрузок

Клеммная коробка


Класс защиты IP54 (с кабельным уплотнением)

- 1: Электрические соединения, 3 x 4,8 мм (3/16")
- 2: Заземление M5
- 3: Клеммы соединения термостата
- 4: Пробивное отверстие диам. 22 мм (7/8") для кабельного канала 1/2"
- 5: Пробивное отверстие диам. 16,5 мм (0,65")
- 6: Пробивное отверстие диам. 20,5 мм (0,81")
- 7: Двойное пробивное отверстие диам. 32,1 мм (1,26") и диам. 25,4 мм (1")
- 8: Двойное пробивное отверстие диам. 44 мм (1 3/4") для кабельного канала 1 1/4" и диам. 34 мм

Рекомендуемый момент затягивания при монтаже

Смотровое стекло для контроля уровня масла	50 Нм
Электрические соединения / Заземление	3 Нм / 2 Нм
Винты крышки клеммной коробки	2,3 Нм
Крепежные болты	21 Нм

Детали, поставляемые с компрессором

Монтажный комплект с прокладками, болтами, гайками, втулками и шайбами
Начальная заправка масла
Инструкция по монтажу

Аттестация : Аттестовано CE, Аттестация UL (файл SA6873), -

*Индивидуальная упаковка: компрессор в картонной коробке

**Общая упаковка: 6 неупакованных компрессоров на поддоне (минимальный заказ 6)

Аксессуары

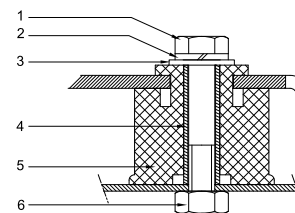
Доступен только для послепродажного обслуживания, SM125-4

Аксессуары для Rotolock, сторона всасывания **Кодовый номер**
Аксессуары для Rotolock, сторона нагнетания **Кодовый номер**
Аксессуары для Rotolock, комплект **Кодовый номер**
Масла **Кодовый номер**

Минеральное масло, 160P, 2 -литровая банка	7754001
Минеральное масло, 160P, 5 -литровая банка	7754002

Подогреватели картера **Кодовый номер**

Поверхностный подогреватель картера, 48 Вт, 24 В, аттестованный CE, UL	120Z0363
Поверхностный подогреватель картера, 48 Вт, 230 В, аттестованный CE, UL	120Z0384
Поверхностный подогреватель картера, 48 Вт, 400 В, аттестованный CE, UL	120Z0385
Поверхностный подогреватель картера, 48 Вт, 460 В, аттестованный CE, UL	120Z0386
Подогреватель картера ленточного типа, 65 Вт, 460 В, аттестованный CE, UL	120Z0466
Подогреватель картера ленточного типа, 65 Вт, 230 В, аттестованный CE, UL	7773107
Подогреватель картера ленточного типа, 65 Вт, 400 В, аттестованный CE, UL	7773117
Подогреватель картера ленточного типа, 65 Вт, 400 В, аттестованный CE, UL	120Z0039

Монтажный комплект


1. Болт (3 шт.)
2. Стопорная шайба (4 шт.)
3. Плоская шайба (4 шт.)
4. Втулка (4 шт.)
5. Прокладка (4 шт.)
6. Гайка (4 шт.)

Прочие аксессуары **Кодовый номер**

Комплект электронного оборудования для плавного пуска, MCI 25 C	7705007
Комплект для плавного пуска со статорным резистором и пускателем, SCR03	7705001
Акустический чехол для спирального компрессора S115-S125	7755009
Bottom insulation for scroll compressor	120Z0357
Термостат на линии нагнетания	7750009

Запасные части **Кодовый номер**

Монтажный комплект спир. компрессоров. Прокладки, втулки, болты, шайбы	8156138
Монтажный комплект спир. компрессоров. Прокладки, втулки, болты, шайбы, гайки под ротолок, переходники под пайку, тефлоновые прокладки	8156146
Смотровое стекло с прокладками (черными и белыми)	8156019
Прокладка для смотрового стекла для контроля уровня масла, 1-1/8" (белый тефлон)	8156129
Клеммная коробка 186 x 198 мм с крышкой	8156139
Тройник 60 x 75 мм	8173021

Технические характеристики при 50 Гц, Стандартные условия EN 12900
R22

Темп. конд., °C (tc)	Температура кипения, °C (to)								
	-20	-15	-10	-5	0	5	10	15	

Холодопроизводительность, Вт

30	12 017	14 811	18 082	21 881	26 262	31 277	36 979	43 421	-
35	11 280	14 057	17 306	21 079	25 430	30 410	36 074	42 472	-
40	10 421	13 177	16 401	20 145	24 462	29 405	35 025	41 377	-
45	-	12 157	15 352	19 064	23 344	28 244	33 818	40 118	-
50	-	-	14 146	17 821	22 060	26 914	32 436	38 679	-
55	-	-	-	16 403	20 596	25 398	30 864	37 044	-
60	-	-	-	-	18 938	23 683	29 084	35 195	-
65	-	-	-	-	17 072	21 752	27 082	33 114	-

Потребляемая мощность, Вт

30	5 198	5 219	5 239	5 257	5 272	5 281	5 282	5 274	-
35	5 828	5 842	5 853	5 860	5 861	5 854	5 837	5 808	-
40	6 552	6 557	6 558	6 552	6 537	6 512	6 476	6 425	-
45	-	7 373	7 362	7 341	7 310	7 267	7 209	7 135	-
50	-	-	8 275	8 239	8 189	8 125	8 045	7 946	-
55	-	-	-	9 253	9 184	9 099	8 994	8 869	-
60	-	-	-	-	10 305	10 195	10 065	9 912	-
65	-	-	-	-	11 559	11 425	11 268	11 085	-

Потребляемый ток, Вт

30	11.52	11.54	11.56	11.58	11.59	11.60	11.60	11.59	-
35	12.10	12.12	12.13	12.13	12.13	12.12	12.10	12.07	-
40	12.83	12.84	12.84	12.83	12.81	12.78	12.74	12.69	-
45	-	13.73	13.71	13.69	13.65	13.61	13.55	13.47	-
50	-	-	14.77	14.73	14.68	14.61	14.52	14.43	-
55	-	-	-	15.97	15.89	15.80	15.70	15.57	-
60	-	-	-	-	17.32	17.21	17.08	16.92	-
65	-	-	-	-	18.98	18.84	18.68	18.50	-

Массовый расход, кг/ч

30	258	315	380	454	538	633	741	862	-
35	252	310	377	453	540	638	748	872	-
40	244	303	372	451	540	641	755	883	-
45	-	293	364	445	538	642	760	892	-
50	-	-	351	436	532	641	763	899	-
55	-	-	-	421	522	635	761	902	-
60	-	-	-	-	505	623	755	902	-
65	-	-	-	-	483	606	743	896	-

Холод. коэффициент

30	2.31	2.84	3.45	4.16	4.98	5.92	7.00	8.23	-
35	1.94	2.41	2.96	3.60	4.34	5.20	6.18	7.31	-
40	1.59	2.01	2.50	3.07	3.74	4.52	5.41	6.44	-
45	-	1.65	2.09	2.60	3.19	3.89	4.69	5.62	-
50	-	-	1.71	2.16	2.69	3.31	4.03	4.87	-
55	-	-	-	1.77	2.24	2.79	3.43	4.18	-
60	-	-	-	-	1.84	2.32	2.89	3.55	-
65	-	-	-	-	1.48	1.90	2.40	2.99	-

Номинальная производительность при to = 5 °C, tc = 50 °C

Холодопроизводительность	26 914	Вт
Потребляемая мощность	8 125	Вт
Потребляемый ток	14.61	А
Массовый расход	641	кг/ч
С.О.Р.	3.31	

Настройки реле давления

Макс. настр. реле высокого давл.	28	Бар(Отн.)
Мин. настр. реле низкого давл.	0.5	Бар(Отн.)
Давл. цикла с вакуумированием	1.3	Бар(Отн.)

Звуковая мощность

Уровень звуковой мощности	76	дБА
С акустическим чехлом	68	дБА

to: Температура кипения в точке росы

tc: Температура конденсации в точке росы

Номинальные условия: Перегрев = 10 К, Переохлаждение = 0 К. Все технические характеристики +/- 5%.

Danfoss can accept no responsibility for possible errors in catalogues, brochures and other printed material. Danfoss reserves the right to alter its products without notice. This also applies to products already on order provided that such alternations can be made without subsequential changes being necessary in specifications already agreed. All trademarks in this material are property of the respective companies. Danfoss and the Danfoss logotype are trademarks of Danfoss A/S. All rights reserved.

Темп. конд., °C (tc)	Температура кипения, °C (to)								
	-20	-15	-10	-5	0	5	10	15	

Холодопроизводительность, Вт

30	12 752	15 705	19 159	23 167	27 786	33 070	39 073	45 851	-
35	12 012	14 957	18 398	22 392	26 993	32 256	38 236	44 987	-
40	11 141	14 074	17 502	21 479	26 060	31 300	37 255	43 978	-
45	-	13 042	16 453	20 412	24 971	30 187	36 114	42 806	-
50	-	-	15 236	19 174	23 710	28 899	34 796	41 456	-
55	-	-	-	17 748	22 259	27 419	33 285	39 911	-
60	-	-	-	-	20 601	25 732	31 564	38 154	-
65	-	-	-	-	18 721	23 819	29 617	36 168	-

Потребляемая мощность, Вт

30	5 198	5 219	5 239	5 257	5 272	5 281	5 282	5 274	-
35	5 828	5 842	5 853	5 860	5 861	5 854	5 837	5 808	-
40	6 552	6 557	6 558	6 552	6 537	6 512	6 476	6 425	-
45	-	7 373	7 362	7 341	7 310	7 267	7 209	7 135	-
50	-	-	8 275	8 239	8 189	8 125	8 045	7 946	-
55	-	-	-	9 253	9 184	9 099	8 994	8 869	-
60	-	-	-	-	10 305	10 195	10 065	9 912	-
65	-	-	-	-	11 559	11 425	11 268	11 085	-

Потребляемый ток, Вт

30	11.52	11.54	11.56	11.58	11.59	11.60	11.60	11.59	-
35	12.10	12.12	12.13	12.13	12.13	12.12	12.10	12.07	-
40	12.83	12.84	12.84	12.83	12.81	12.78	12.74	12.69	-
45	-	13.73	13.71	13.69	13.65	13.61	13.55	13.47	-
50	-	-	14.77	14.73	14.68	14.61	14.52	14.43	-
55	-	-	-	15.97	15.89	15.80	15.70	15.57	-
60	-	-	-	-	17.32	17.21	17.08	16.92	-
65	-	-	-	-	18.98	18.84	18.68	18.50	-

Массовый расход, кг/ч

30	257	313	378	451	535	630	737	857	-
35	251	309	375	451	537	634	744	867	-
40	242	302	370	448	537	638	751	877	-
45	-	291	362	443	535	639	756	887	-
50	-	-	349	433	529	637	758	894	-
55	-	-	-	419	519	631	757	897	-
60	-	-	-	-	503	620	751	896	-
65	-	-	-	-	480	602	739	890	-

Холод. коэффициент

30	2.45	3.01	3.66	4.41	5.27	6.26	7.40	8.69	-
35	2.06	2.56	3.14	3.82	4.61	5.51	6.55	7.75	-
40	1.70	2.15	2.67	3.28	3.99	4.81	5.75	6.84	-
45	-	1.77	2.24	2.78	3.42	4.15	5.01	6.00	-
50	-	-	1.84	2.33	2.90	3.56	4.33	5.22	-
55	-	-	-	1.92	2.42	3.01	3.70	4.50	-
60	-	-	-	-	2.00	2.52	3.14	3.85	-
65	-	-	-	-	1.62	2.08	2.63	3.26	-

Номинальная производительность при to = 7.2 °C, tc = 54.4 °C

Холодопроизводительность	30 100	Вт
Потребляемая мощность	8 933	Вт
Потребляемый ток	15.61	А
Массовый расход	685	кг/ч
С.О.Р.	3.37	

Настройки реле давления

Макс. настр. реле высокого давл.	28	Бар(Отн.)
Мин. настр. реле низкого давл.	0.5	Бар(Отн.)
Давл. цикла с вакуумированием	1.3	Бар(Отн.)

Звуковая мощность

Уровень звуковой мощности	76	дБА
С акустическим чехлом	68	дБА

to: Температура кипения в точке росы

tc: Температура конденсации в точке росы

Номинальные условия: Перегрев = 11.1 К, Переохлаждение = 8.3
 Danfoss can accept no responsibility for possible errors in catalogues, brochures and other printed material. Danfoss reserves the right to alter its products without notice.
 This also applies to products already on order provided that such alternations can be made without subsequential changes being necessary in specifications already agreed.
 All trademarks in this material are property of the respective companies. Danfoss and the Danfoss logotype are trademarks of Danfoss A/S. All rights reserved.

