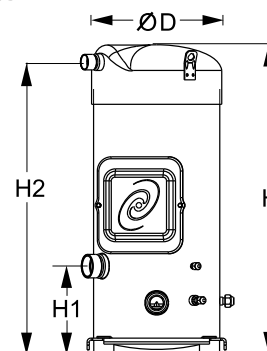


Общие характеристики

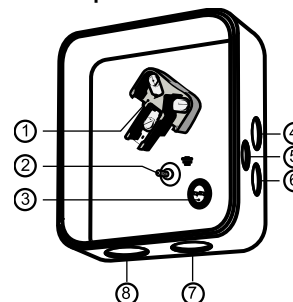
Номер модели (на заводской табличке компрессора)	SM160T4RC	SM160T4CC
Кодовый номер компрессора в индивидуальной упаковке*	SM160-4RAI	SM160-4CBI
Кодовый номер компрессора в общей упаковке**	SM160-4RAM	SM160-4CBM
Номер чертежа	8551120b	8551055c
Всасывающий и нагнетательный патрубки	Rotolock	Под пайку
Всасывающий патрубок	2-1/4" Rotolock	1-5/8" ODF
Нагнетательный патрубок	1-3/4" Rotolock	1-1/8" ODF
Всасывающий патрубок с переходной втулкой	1-3/8" ODF	
Нагнетательный патрубок с переходной втулкой	7/8" ODF	
Смотровое стекло для контроля уровня масла	Резьбовое соединение	Резьбовое соединение
Штуцер для линии выравнивания масла	3/8" под отбортовку SAE	3/8" под отбортовку SAE
Штуцер для слива масла	1/4" под отбортовку	1/4" под отбортовку
Штуцер для манометра низкого давления	Клапан Шредера	Клапан Шредера
Перепускной клапан	Нет	Нет
Описанный объем	216,6 см ³ /об	
Описанный объем @ Номинальная частота	37.7 м ³ /h @ 2900 rpm - 45.5 м ³ /h @ 3500 rpm	
Масса нетто	90 кг	
Заправка масла	4 литр, Минеральное масло - 160P	
Максимальное испытательное давление на стороне низкого/высокого давления	25 Бар(Отн.) / 32 Бар(Отн.)	
Максимальный испытательный перепад давления	24 Бар	
Макс. количество пусков в час	12	
Предельная заправка хладагента	12,5 кг	
Применяемые хладагенты	R22, R417A-160SZ	

Размеры


D=266 мм
H=631 мм
H1=180 мм
H2=596 мм
H3=- мм

Электрические характеристики

Номинальное напряжение	380-400V/3/50Hz - 460V/3/60Hz
Диапазон напряжения	340-440 V @ 50Hz - 414-506 V @ 60Hz
Сопротивление обмоток (между фазами) +/- 7% при 25°C	0,94 Ω
Максимальный ток отключения (ММТ)	29 А
Ток при заторможенном роторе (LRA)	150 А
Защита электродвигателя	Встроенный термостат, необходим внешний блок защиты от перегрузок

Клеммная коробка


Класс защиты IP54 (с кабельным уплотнением)

- 1: Электрические соединения, 3 x 4,8 мм (3/16")
- 2: Заземление M5
- 3: Клеммы соединения термостата
- 4: Пробивное отверстие диам. 22 мм (7/8") для кабельного канала 1/2"
- 5: Пробивное отверстие диам. 16,5 мм (0,65")
- 6: Пробивное отверстие диам. 20,5 мм (0,81")
- 7: Двойное пробивное отверстие диам. 32,1 мм (1,26") и диам. 25,4 мм (1")
- 8: Двойное пробивное отверстие диам. 44 мм (1 3/4") для кабельного канала 1 1/4" и диам. 34 мм

Рекомендуемый момент затягивания при монтаже

Накидная гайка (Rotolock) или вентиль на всасывающем патрубке	130 Нм
Накидная гайка (Rotolock) или вентиль на нагнетательном патрубке	110 Нм
Смотровое стекло для контроля уровня масла	50 Нм
Электрические соединения / Заземление	3 Нм / 2 Нм
Винты крышки клеммной коробки	2,3 Нм
Крепежные болты	21 Нм

Детали, поставляемые с компрессором

Монтажный комплект с прокладками, болтами, гайками, втулками и шайбами
Начальная заправка масла
Инструкция по монтажу

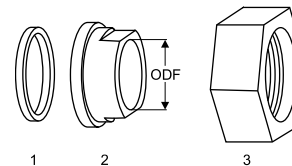
Аттестация : Аттестовано CE, Аттестация UL (файл SA6873), -

*Индивидуальная упаковка: компрессор в картонной коробке

**Общая упаковка: 6 неупакованных компрессоров на поддоне (минимальный заказ 6)

Аксессуары для Rotolock, сторона всасывания
Кодовый номер

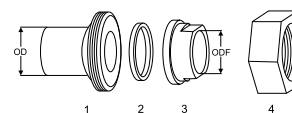
Переходная втулка под пайку, P08 (2-1/4" Rotolock, 1-3/8" ODF)	8153005
Переходная втулка под пайку, P03 (2-1/4" Rotolock, 1-5/8" ODF)	8153006
Вентиль Rotolock, V08 (2-1/4" Rotolock, 1-3/8" ODF)	8168025
Вентиль Rotolock, V03 (2-1/4" Rotolock, 1-5/8" ODF)	8168026
Прокладка, 2-1/4"	8156133

Прокладка, переходная втулка и гайка


1. Прокладка
2. Переходная втулка под пайку
3. Накладная гайка

Аксессуары для Rotolock, сторона нагнетания
Кодовый номер

Переходная втулка под пайку, P07 (1-3/4" Rotolock, 7/8" ODF)	8153013
Переходная втулка под пайку, P02 (1-3/4" Rotolock, 1-1/8" ODF)	8153004
Переходник угловой, C07 (1-3/4" Rotolock, 7/8" ODF)	8168008
Переходник угловой, C02 (1-3/4" Rotolock, 1-1/8" ODF)	8168005
Вентиль Rotolock, V07 (1-3/4" Rotolock, 7/8" ODF)	8168032
Вентиль Rotolock, V02 (1-3/4" Rotolock, 1-1/8" ODF)	8168028
Прокладка, 1-3/4"	8156132

Комплект переходной втулки под пайку


1. Переходник для соединения Rotolock (для всасывающего и нагнетательного патрубков)
2. Прокладка (для всасывающего и нагнетательного патрубков)
3. Втулка под пайку (для всасывающего и нагнетательного патрубков)
4. Гайка для соединения Rotolock (для всасывающего и нагнетательного патрубков)

Масла
Кодовый номер

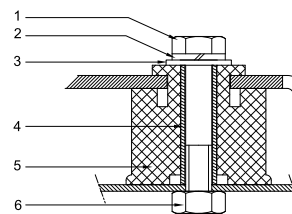
Минеральное масло, 160P, 2 -литровая банка	7754001
Минеральное масло, 160P, 5 -литровая банка	7754002

Подогреватели картера
Кодовый номер

Поверхностный подогреватель картера, 48 Вт, 24 В, аттестованный CE, UL	120Z0363
Поверхностный подогреватель картера, 48 Вт, 230 В, аттестованный CE, UL	120Z0384
Поверхностный подогреватель картера, 48 Вт, 400 В, аттестованный CE, UL	120Z0385
Поверхностный подогреватель картера, 48 Вт, 460 В, аттестованный CE, UL	120Z0386
Подогреватель картера ленточного типа, 65 Вт, 460 В, аттестованный CE, UL	120Z0466
Подогреватель картера ленточного типа, 65 Вт, 230 В, аттестованный CE, UL	7773107
Подогреватель картера ленточного типа, 65 Вт, 400 В, аттестованный CE, UL	7773117
Подогреватель картера ленточного типа, 65 Вт, 400 В, аттестованный CE, UL	120Z0039

Прочие аксессуары
Кодовый номер

Комплект электронного оборудования для плавного пуска, MCI 25 C	7705007
Акустический чехол для спирального компрессора S160	7755008
Bottom insulation for scroll compressor	120Z0357
Термостат на линии нагнетания	7750009

Монтажный комплект


1. Болт (3 шт.)
2. Стопорная шайба (4 шт.)
3. Плоская шайба (4 шт.)
4. Втулка (4 шт.)
5. Прокладка (4 шт.)
6. Гайка (4 шт.)

Запасные части
Кодовый номер

Монтажный комплект спир. компрессоров. Прокладки, втулки, болты, шайбы	8156138
Монтажный комплект спир. компрессоров. Прокладки, втулки, болты, шайбы, гайки под ротолок, переходники под пайку, тефлоновые прокладки	8156147
Смотровое стекло с прокладками (черными и белыми)	8156019
Прокладка для смотрового стекла для контроля уровня масла, 1-1/8" (белый тефлон)	8156129
Клеммная коробка 186 x 198 мм с крышкой	8156139
Тройник 60 x 75 мм	8173021

Темп. конд., °C (tc)	Температура кипения, °C (to)								
	-20	-15	-10	-5	0	5	10	15	

Холодопроизводительность, Вт

30	15 338	19 244	23 794	29 049	35 066	41 903	49 620	58 276	-
35	14 594	18 420	22 869	27 998	33 865	40 530	48 050	56 485	-
40	13 757	17 489	21 820	26 808	32 511	38 986	46 294	54 491	-
45	-	16 436	20 634	25 465	30 986	37 257	44 336	52 280	-
50	-	-	19 295	23 953	29 278	35 328	42 161	49 835	-
55	-	-	-	22 258	27 370	33 183	39 753	47 140	-
60	-	-	-	-	25 249	30 807	37 097	44 179	-
65	-	-	-	-	22 902	28 186	34 178	40 934	-

Потребляемая мощность, Вт

30	6 945	7 025	7 111	7 203	7 299	7 398	7 500	7 604	-
35	7 619	7 697	7 780	7 868	7 959	8 053	8 150	8 247	-
40	8 389	8 464	8 544	8 628	8 714	8 803	8 892	8 983	-
45	-	9 338	9 413	9 492	9 573	9 655	9 738	9 821	-
50	-	-	10 398	10 471	10 546	10 622	10 697	10 772	-
55	-	-	-	11 575	11 643	11 711	11 779	11 845	-
60	-	-	-	-	12 874	12 935	12 994	13 050	-
65	-	-	-	-	14 249	14 301	14 351	14 398	-

Потребляемый ток, Вт

30	13.79	13.88	13.97	14.07	14.16	14.24	14.32	14.39	-
35	14.62	14.71	14.80	14.90	14.99	15.07	15.15	15.22	-
40	15.59	15.68	15.77	15.87	15.96	16.04	16.12	16.18	-
45	-	16.81	16.90	16.99	17.08	17.16	17.24	17.31	-
50	-	-	18.21	18.30	18.38	18.46	18.54	18.60	-
55	-	-	-	19.79	19.87	19.95	20.02	20.09	-
60	-	-	-	-	21.57	21.64	21.71	21.78	-
65	-	-	-	-	23.48	23.56	23.62	23.68	-

Массовый расход, кг/ч

30	330	409	499	602	718	848	993	1 155	-
35	326	407	498	602	719	850	997	1 161	-
40	321	402	495	600	718	851	999	1 163	-
45	-	395	489	595	714	848	997	1 163	-
50	-	-	479	586	706	841	991	1 158	-
55	-	-	-	572	693	829	980	1 147	-
60	-	-	-	-	674	810	962	1 131	-
65	-	-	-	-	647	785	937	1 106	-

Холод. коэффициент

30	2.21	2.74	3.35	4.03	4.80	5.66	6.62	7.66	-
35	1.92	2.39	2.94	3.56	4.25	5.03	5.90	6.85	-
40	1.64	2.07	2.55	3.11	3.73	4.43	5.21	6.07	-
45	-	1.76	2.19	2.68	3.24	3.86	4.55	5.32	-
50	-	-	1.86	2.29	2.78	3.33	3.94	4.63	-
55	-	-	-	1.92	2.35	2.83	3.37	3.98	-
60	-	-	-	-	1.96	2.38	2.86	3.39	-
65	-	-	-	-	1.61	1.97	2.38	2.84	-

Номинальная производительность при to = 5 °C, tc = 50 °C

Холодопроизводительность	35 328	Вт
Потребляемая мощность	10 622	Вт
Потребляемый ток	18.46	А
Массовый расход	841	кг/ч
С.О.Р.	3.33	

Настройки реле давления

Макс. настр. реле высокого давл.	28	Бар(Отн.)
Мин. настр. реле низкого давл.	0.5	Бар(Отн.)
Давл. цикла с вакуумированием	1.3	Бар(Отн.)

Звуковая мощность

Уровень звуковой мощности	79.5	дБА
С акустическим чехлом	72	дБА

to: Температура кипения в точке росы

tc: Температура конденсации в точке росы

Номинальные условия: Перегрев = 10 К, Переохлаждение = 0 К. Все технические характеристики +/- 5%
Danfoss can accept no responsibility for possible errors in catalogues, brochures and other printed material. Danfoss reserves the right to alter its products without notice.
This also applies to products already on order provided that such alternations can be made without subsequential changes being necessary in specifications already agreed.
All trademarks in this material are property of the respective companies. Danfoss and the Danfoss logotype are trademarks of Danfoss A/S. All rights reserved.

Темп. конд., °C (tc)	Температура кипения, °C (to)								
	-20	-15	-10	-5	0	5	10	15	

Холодопроизводительность, Вт

30	16 276	20 405	25 211	30 756	37 100	44 304	52 429	61 535	-
35	15 541	19 599	24 312	29 741	35 946	42 988	50 928	59 827	-
40	14 707	18 680	23 285	28 582	34 633	41 499	49 239	57 915	-
45	-	17 632	22 113	27 264	33 146	39 819	47 344	55 782	-
50	-	-	20 781	25 770	31 467	37 932	45 227	53 412	-
55	-	-	-	24 083	29 580	35 823	42 872	50 788	-
60	-	-	-	-	27 469	33 473	40 262	47 894	-
65	-	-	-	-	25 116	30 868	37 380	44 714	-

Потребляемая мощность, Вт

30	6 945	7 025	7 111	7 203	7 299	7 398	7 500	7 604	-
35	7 619	7 697	7 780	7 868	7 959	8 053	8 150	8 247	-
40	8 389	8 464	8 544	8 628	8 714	8 803	8 892	8 983	-
45	-	9 338	9 413	9 492	9 573	9 655	9 738	9 821	-
50	-	-	10 398	10 471	10 546	10 622	10 697	10 772	-
55	-	-	-	11 575	11 643	11 711	11 779	11 845	-
60	-	-	-	-	12 874	12 935	12 994	13 050	-
65	-	-	-	-	14 249	14 301	14 351	14 398	-

Потребляемый ток, Вт

30	13.79	13.88	13.97	14.07	14.16	14.24	14.32	14.39	-
35	14.62	14.71	14.80	14.90	14.99	15.07	15.15	15.22	-
40	15.59	15.68	15.77	15.87	15.96	16.04	16.12	16.18	-
45	-	16.81	16.90	16.99	17.08	17.16	17.24	17.31	-
50	-	-	18.21	18.30	18.38	18.46	18.54	18.60	-
55	-	-	-	19.79	19.87	19.95	20.02	20.09	-
60	-	-	-	-	21.57	21.64	21.71	21.78	-
65	-	-	-	-	23.48	23.56	23.62	23.68	-

Массовый расход, кг/ч

30	328	407	497	599	714	843	988	1 149	-
35	325	404	495	599	715	846	992	1 154	-
40	319	400	492	597	714	846	993	1 157	-
45	-	393	486	592	710	843	991	1 156	-
50	-	-	476	583	702	836	985	1 151	-
55	-	-	-	569	689	824	974	1 141	-
60	-	-	-	-	670	806	957	1 124	-
65	-	-	-	-	644	780	932	1 100	-

Холод. коэффициент

30	2.34	2.90	3.55	4.27	5.08	5.99	6.99	8.09	-
35	2.04	2.55	3.12	3.78	4.52	5.34	6.25	7.25	-
40	1.75	2.21	2.73	3.31	3.97	4.71	5.54	6.45	-
45	-	1.89	2.35	2.87	3.46	4.12	4.86	5.68	-
50	-	-	2.00	2.46	2.98	3.57	4.23	4.96	-
55	-	-	-	2.08	2.54	3.06	3.64	4.29	-
60	-	-	-	-	2.13	2.59	3.10	3.67	-
65	-	-	-	-	1.76	2.16	2.60	3.11	-

Номинальная производительность при to = 7.2 °C, tc = 54.4 °C

Холодопроизводительность	39 100	Вт
Потребляемая мощность	11 604	Вт
Потребляемый ток	19.80	А
Массовый расход	890	кг/ч
С.О.Р.	3.37	

Настройки реле давления

Макс. настр. реле высокого давл.	28	Бар(Отн.)
Мин. настр. реле низкого давл.	0.5	Бар(Отн.)
Давл. цикла с вакуумированием	1.3	Бар(Отн.)

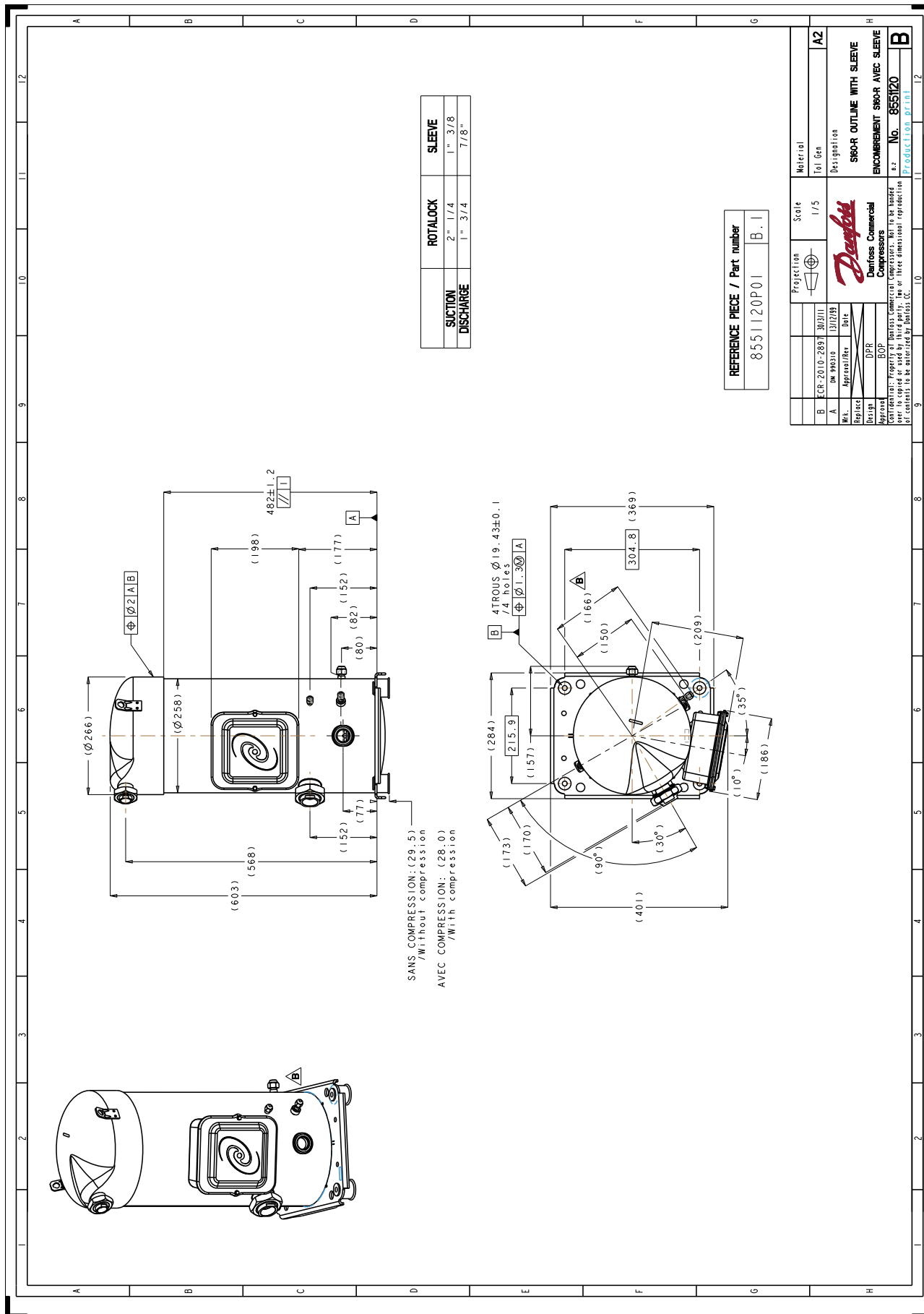
Звуковая мощность

Уровень звуковой мощности	79.5	дБА
С акустическим чехлом	72	дБА

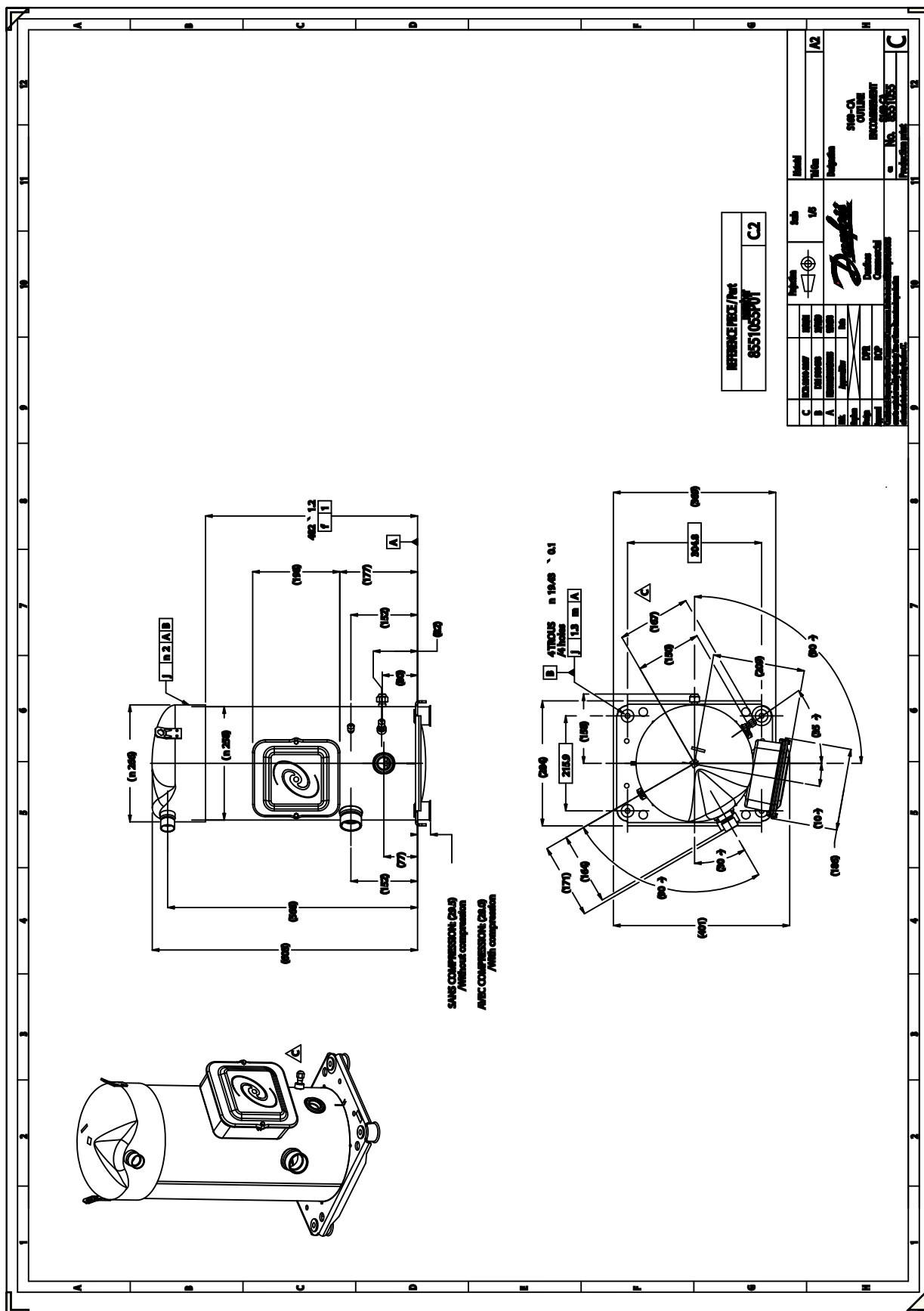
to: Температура кипения в точке росы

tc: Температура конденсации в точке росы

Номинальные условия: Перегрев = 11.1 К, Переохлаждение = 8.3. Все технические характеристики +/- 5%.
 Danfoss can accept no responsibility for possible errors in catalogues, brochures and other printed material. Danfoss reserves the right to alter its products without notice.
 This also applies to products already on order provided that such alternations can be made without subsequential changes being necessary in specifications already agreed.
 All trademarks in this material are property of the respective companies. Danfoss and the Danfoss logotype are trademarks of Danfoss A/S. All rights reserved.



Фирма «Данфосс» не несет ответственности за какие-либо ошибки в каталогах, брошюрах или в других печатных материалах. Фирма «Данфосс» сохраняет за собой право на изменения в своей продукции в любое время без уведомления, если только эти изменения не потребуют изменений в оборудовании, определенным предварительным соглашением между фирмой «Данфосс» и Покупателем.



Фирма «Данфосс» не несет ответственности за какие-либо ошибки в каталогах, брошюрах или в других печатных материалах. Фирма «Данфосс» сохраняет за собой право на изменения в своей продукции в любое время без уведомления, если только эти изменения в уже заказанных изделиях не потребуют изменений в оборудовании, определенным предварительно соглашением между фирмой «Данфосс» и Покупателем.