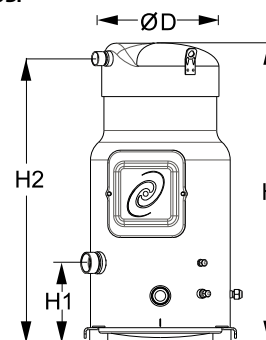


Общие характеристики

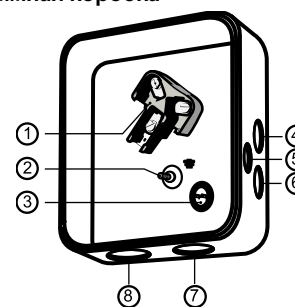
Номер модели (на заводской табличке компрессора)	SM175S4RC	SM175S4CC
Кодовый номер компрессора в индивидуальной упаковке*	SM175-4RI	SM175-4CAI
Кодовый номер компрессора в общей упаковке**	SM175-4RM	SM175-4CAM
Номер чертежа	8551119b	8551056c
Всасывающий и нагнетательный патрубки	Rotolock	Под пайку
Всасывающий патрубок	2-1/4" Rotolock	1-5/8" ODF
Нагнетательный патрубок	1-3/4" Rotolock	1-1/8" ODF
Всасывающий патрубок с переходной втулкой	1-3/8" ODF	
Нагнетательный патрубок с переходной втулкой	7/8" ODF	
Смотровое стекло для контроля уровня масла	Резьбовое соединение	Резьбовое соединение
Штуцер для линии выравнивания масла	3/8" под отбортовку SAE	3/8" под отбортовку SAE
Штуцер для слива масла	1/4" под отбортовку	1/4" под отбортовку
Штуцер для манометра низкого давления	Клапан Шредера	Клапан Шредера
Перепускной клапан	Нет	Нет
Описанный объем	233 см ³ /об	
Описанный объем @ Номинальная частота	40.5 м ³ /h @ 2900 rpm - 48.9 м ³ /h @ 3500 rpm	
Масса нетто	100 кг	
Заправка масла	6,2 литр, Минеральное масло - 160P	
Максимальное испытательное давление на стороне низкого/высокого давления	25 Бар(Отн.) / 32 Бар(Отн.)	
Максимальный испытательный перепад давления	24 Бар	
Макс. количество пусков в час	12	
Предельная заправка хладагента	13,5 кг	
Применяемые хладагенты	R22, R417A-160SZ	

Размеры


D=317 мм
H=678 мм
H1=180 мм
H2=643 мм
H3=- мм

Электрические характеристики

Номинальное напряжение	380-400V/3/50Hz - 460V/3/60Hz
Диапазон напряжения	340-440 V @ 50Hz - 414-506 V @ 60Hz
Сопротивление обмоток (между фазами) +/- 7% при 25°C	0.77 Ω
Максимальный ток отключения (ММТ)	35 А
Ток при заторможенном роторе (LRA)	175 А
Защита электродвигателя	Встроенный термостат, необходим внешний блок защиты от перегрузок

Клеммная коробка


Класс защиты IP54 (с кабельным уплотнением)

- 1: Электрические соединения, 3 x 4,8 мм (3/16")
- 2: Заземление M5
- 3: Клеммы соединения термостата
- 4: Пробивное отверстие диам. 22 мм (7/8") для кабельного канала 1/2"
- 5: Пробивное отверстие диам. 16,5 мм (0,65")
- 6: Пробивное отверстие диам. 20,5 мм (0,81")
- 7: Двойное пробивное отверстие диам. 32,1 мм (1,26") и диам. 25,4 мм (1")
- 8: Двойное пробивное отверстие диам. 44 мм (1 3/4") для кабельного канала 1 1/4" и диам. 34 мм

Рекомендуемый момент затягивания при монтаже

Накидная гайка (Rotolock) или вентиль на всасывающем патрубке	130 Нм
Накидная гайка (Rotolock) или вентиль на нагнетательном патрубке	110 Нм
Смотровое стекло для контроля уровня масла	50 Нм
Электрические соединения / Заземление	3 Нм / 2 Нм
Винты крышки клеммной коробки	2,3 Нм
Крепежные болты	21 Нм

Детали, поставляемые с компрессором

Монтажный комплект с прокладками, болтами, гайками, втулками и шайбами
Начальная заправка масла
Инструкция по монтажу

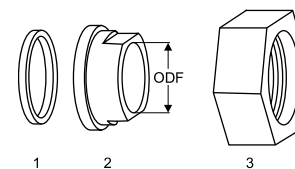
Аттестация : Аттестовано CE, Аттестация UL (файл SA6873), -

*Индивидуальная упаковка: компрессор в картонной коробке

**Общая упаковка: 6 неупакованных компрессоров на поддоне (минимальный заказ 6)

Аксессуары для Rotolock, сторона всасывания
Кодовый номер

Переходная втулка под пайку, P08 (2-1/4" Rotolock, 1-3/8" ODF)	8153005
Переходная втулка под пайку, P03 (2-1/4" Rotolock, 1-5/8" ODF)	8153006
Вентиль Rotolock, V08 (2-1/4" Rotolock, 1-3/8" ODF)	8168025
Вентиль Rotolock, V03 (2-1/4" Rotolock, 1-5/8" ODF)	8168026
Прокладка, 2-1/4"	8156133

Прокладка, переходная втулка и гайка


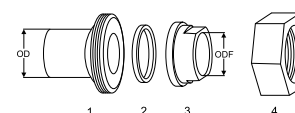
1. Прокладка
2. Переходная втулка под пайку
3. Накладная гайка

Аксессуары для Rotolock, сторона нагнетания
Кодовый номер

Переходная втулка под пайку, P07 (1-3/4" Rotolock, 7/8" ODF)	8153013
Переходная втулка под пайку, P02 (1-3/4" Rotolock, 1-1/8" ODF)	8153004
Переходник угловой, C07 (1-3/4" Rotolock, 7/8" ODF)	8168008
Переходник угловой, C02 (1-3/4" Rotolock, 1-1/8" ODF)	8168005
Вентиль Rotolock, V07 (1-3/4" Rotolock, 7/8" ODF)	8168032
Вентиль Rotolock, V02 (1-3/4" Rotolock, 1-1/8" ODF)	8168028
Прокладка, 1-3/4"	8156132

Аксессуары для Rotolock, комплект
Кодовый номер

Комплект переходных втулок под пайку, (2-1/4"~1-5/8"), (1-3/4"~1"1/8)	7765028
Комплект вентиляей, V08 (2-1/4"~1-3/8"), V07 (1-3/4"~7/8")	7703010
Комплект прокладок, 1-1/4", 1-3/4", 2-1/4", OSG, прокладки черные и белые	8156013

Комплект переходной втулки под пайку

Масла
Кодовый номер

Минеральное масло, 160P, 2 -литровая банка	7754001
Минеральное масло, 160P, 5 -литровая банка	7754002

Подогреватели картера
Кодовый номер

Поверхностный подогреватель картера, 56 Вт, 24 В, аттестованный CE, UL	120Z0360
Поверхностный подогреватель картера, 56 Вт, 230 В, аттестованный CE, UL	120Z0376
Поверхностный подогреватель картера, 56 Вт, 400 В, аттестованный CE, UL	120Z0377
Поверхностный подогреватель картера, 56 Вт, 460 В, аттестованный CE, UL	120Z0378
Подогреватель картера ленточного типа, 75 Вт, 230 В, аттестованный CE, UL	7773108
Подогреватель картера ленточного типа, 75 Вт, 400 В, аттестованный CE, UL	7773118
Подогреватель картера ленточного типа, 75 Вт, 460 В, аттестованный CE, UL	120Z0464

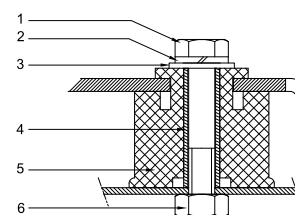
1. Переходник для соединения Rotolock (для всасывающего и нагнетательного патрубков)
2. Прокладка (для всасывающего и нагнетательного патрубков)
3. Втулка под пайку (для всасывающего и нагнетательного патрубков)
4. Гайка для соединения Rotolock (для всасывающего и нагнетательного патрубков)

Прочие аксессуары
Кодовый номер

Комплект электронного оборудования для плавного пуска, MCI 25 C	7705007
Акустический чехол для спирального компрессора S175-S185	7755007
Акустический чехол для спирального компрессора SH180-SH380	120Z0353
Термостат на линии нагнетания	7750009

Монтажный комплект
Запасные части
Кодовый номер

Монтажный комплект спир. компрессоров. Прокладки, втулки, болты, шайбы	8156138
Монтажный комплект спир. компрессоров. Прокладки, втулки, болты, шайбы, гайки под ротолок, переходники под пайку, тефлоновые прокладки	8156147
Смотровое стекло с прокладками (черными и белыми)	8156019
Прокладка для смотрового стекла для контроля уровня масла, 1-1/8" (белый тефлон)	8156129
Клеммная коробка 186 x 198 мм с крышкой	8156139
Тройник 60 x 75 мм	8173021



1. Болт (3 шт.)
2. Стопорная шайба (4 шт.)
3. Плоская шайба (4 шт.)
4. Втулка (4 шт.)
5. Прокладка (4 шт.)
6. Гайка (4 шт.)

Темп. конд., °C (tc)	Температура кипения, °C (to)							
	-20	-15	-10	-5	0	5	10	15

Холодопроизводительность, Вт

30	16 913	21 120	26 035	31 724	38 249	45 674	54 065	63 484	-
35	15 950	20 057	24 843	30 373	36 708	43 914	52 055	61 194	-
40	14 972	18 962	23 601	28 953	35 082	42 051	49 924	58 765	-
45	-	17 816	22 286	27 439	33 338	40 047	47 629	56 148	-
50	-	-	20 924	25 861	31 514	37 946	45 220	53 400	-
55	-	-	-	24 198	29 583	35 717	42 662	50 482	-
60	-	-	-	-	27 537	33 350	39 942	47 376	-
65	-	-	-	-	25 406	30 880	37 101	44 132	-

Потребляемая мощность, Вт

30	7 289	7 367	7 443	7 515	7 581	7 639	7 686	7 721	-
35	8 069	8 149	8 226	8 300	8 367	8 427	8 477	8 515	-
40	8 942	9 022	9 101	9 176	9 246	9 308	9 361	9 401	-
45	-	9 996	10 076	10 153	10 225	10 290	10 345	10 389	-
50	-	-	11 159	11 239	11 313	11 381	11 439	11 486	-
55	-	-	-	12 441	12 518	12 588	12 649	12 700	-
60	-	-	-	-	13 847	13 920	13 985	14 039	-
65	-	-	-	-	15 309	15 386	15 454	15 512	-

Потребляемый ток, Вт

30	16.13	16.21	16.29	16.36	16.41	16.44	16.45	16.42	-
35	16.97	17.06	17.15	17.22	17.28	17.32	17.34	17.33	-
40	17.94	18.04	18.13	18.21	18.28	18.33	18.36	18.36	-
45	-	19.15	19.25	19.34	19.42	19.49	19.53	19.54	-
50	-	-	20.53	20.63	20.72	20.80	20.85	20.88	-
55	-	-	-	22.09	22.19	22.28	22.34	22.39	-
60	-	-	-	-	23.85	23.94	24.03	24.08	-
65	-	-	-	-	25.70	25.81	25.91	25.98	-

Массовый расход, кг/ч

30	364	449	546	657	782	924	1 082	1 258	-
35	357	443	541	653	780	922	1 081	1 258	-
40	349	436	535	648	775	918	1 077	1 255	-
45	-	428	528	641	768	912	1 071	1 249	-
50	-	-	519	632	760	903	1 063	1 240	-
55	-	-	-	621	749	891	1 051	1 228	-
60	-	-	-	-	735	877	1 036	1 212	-
65	-	-	-	-	718	859	1 017	1 192	-

Холод. коэффициент

30	2.32	2.87	3.50	4.22	5.05	5.98	7.03	8.22	-
35	1.98	2.46	3.02	3.66	4.39	5.21	6.14	7.19	-
40	1.67	2.10	2.59	3.16	3.79	4.52	5.33	6.25	-
45	-	1.78	2.21	2.70	3.26	3.89	4.60	5.40	-
50	-	-	1.88	2.30	2.79	3.33	3.95	4.65	-
55	-	-	-	1.95	2.36	2.84	3.37	3.97	-
60	-	-	-	-	1.99	2.40	2.86	3.37	-
65	-	-	-	-	1.66	2.01	2.40	2.84	-

Номинальная производительность при to = 5 °C, tc = 50 °C

Холодопроизводительность	37 946	Вт
Потребляемая мощность	11 381	Вт
Потребляемый ток	20.80	А
Массовый расход	903	кг/ч
С.О.Р.	3.33	

Настройки реле давления

Макс. настр. реле высокого давл.	28	Бар(Отн.)
Мин. настр. реле низкого давл.	0.5	Бар(Отн.)
Давл. цикла с вакуумированием	1.3	Бар(Отн.)

Звуковая мощность

Уровень звуковой мощности	80	дБА
С акустическим чехлом	72	дБА

to: Температура кипения в точке росы

tc: Температура конденсации в точке росы

Номинальные условия : Перегрев = 10 К, Переохлаждение = 0 К

Все технические характеристики +/- 5%

Фирма «Данфосс» не несет ответственности за какие-либо ошибки в каталогах, брошюрах или в других печатных материалах. Фирма «Данфосс» сохраняет за собой право на изменения в своей продукции в любое время без уведомления, если только эти изменения в уже заказанных изделиях не потребуют изменений в оборудовании, определенным предварительным соглашением между фирмой «Данфосс» и Покупателем.

Темп. конд., °C (tc)	Температура кипения, °C (to)							
	-20	-15	-10	-5	0	5	10	15

Холодопроизводительность, Вт

30	17 945	22 391	27 581	33 583	40 461	48 284	57 116	67 025	-
35	16 984	21 339	26 410	32 262	38 962	46 576	55 171	64 813	-
40	16 002	20 247	25 178	30 861	37 363	44 749	53 087	62 442	-
45	-	19 114	23 886	29 380	35 664	42 803	50 863	59 912	-
50	-	-	22 531	27 818	33 864	40 735	48 500	57 223	-
55	-	-	-	26 173	31 962	38 547	45 996	54 373	-
60	-	-	-	-	29 959	36 238	43 350	51 363	-
65	-	-	-	-	27 853	33 806	40 563	48 191	-

Потребляемая мощность, Вт

30	7 289	7 367	7 443	7 515	7 581	7 639	7 686	7 721	-
35	8 069	8 149	8 226	8 300	8 367	8 427	8 477	8 515	-
40	8 942	9 022	9 101	9 176	9 246	9 308	9 361	9 401	-
45	-	9 996	10 076	10 153	10 225	10 290	10 345	10 389	-
50	-	-	11 159	11 239	11 313	11 381	11 439	11 486	-
55	-	-	-	12 441	12 518	12 588	12 649	12 700	-
60	-	-	-	-	13 847	13 920	13 985	14 039	-
65	-	-	-	-	15 309	15 386	15 454	15 512	-

Потребляемый ток, Вт

30	16.13	16.21	16.29	16.36	16.41	16.44	16.45	16.42	-
35	16.97	17.06	17.15	17.22	17.28	17.32	17.34	17.33	-
40	17.94	18.04	18.13	18.21	18.28	18.33	18.36	18.36	-
45	-	19.15	19.25	19.34	19.42	19.49	19.53	19.54	-
50	-	-	20.53	20.63	20.72	20.80	20.85	20.88	-
55	-	-	-	22.09	22.19	22.28	22.34	22.39	-
60	-	-	-	-	23.85	23.94	24.03	24.08	-
65	-	-	-	-	25.70	25.81	25.91	25.98	-

Массовый расход, кг/ч

30	362	447	543	653	778	919	1 076	1 251	-
35	355	441	538	650	775	917	1 075	1 250	-
40	347	434	532	644	771	913	1 071	1 248	-
45	-	426	525	638	764	907	1 065	1 242	-
50	-	-	516	629	756	898	1 057	1 233	-
55	-	-	-	618	745	886	1 045	1 221	-
60	-	-	-	-	731	872	1 030	1 205	-
65	-	-	-	-	714	855	1 011	1 185	-

Холод. коэффициент

30	2.46	3.04	3.71	4.47	5.34	6.32	7.43	8.68	-
35	2.10	2.62	3.21	3.89	4.66	5.53	6.51	7.61	-
40	1.79	2.24	2.77	3.36	4.04	4.81	5.67	6.64	-
45	-	1.91	2.37	2.89	3.49	4.16	4.92	5.77	-
50	-	-	2.02	2.48	2.99	3.58	4.24	4.98	-
55	-	-	-	2.10	2.55	3.06	3.64	4.28	-
60	-	-	-	-	2.16	2.60	3.10	3.66	-
65	-	-	-	-	1.82	2.20	2.62	3.11	-

Номинальная производительность при to = 7.2 °C, tc = 54.4 °C

Холодопроизводительность	42 000	Вт
Потребляемая мощность	12 465	Вт
Потребляемый ток	22.12	А
Массовый расход	956	кг/ч
С.О.Р.	3.37	

to: Температура кипения в точке росы

tc: Температура конденсации в точке росы

Номинальные условия : Перегрев = 11.1 К , Переохлаждение = 8.3

К

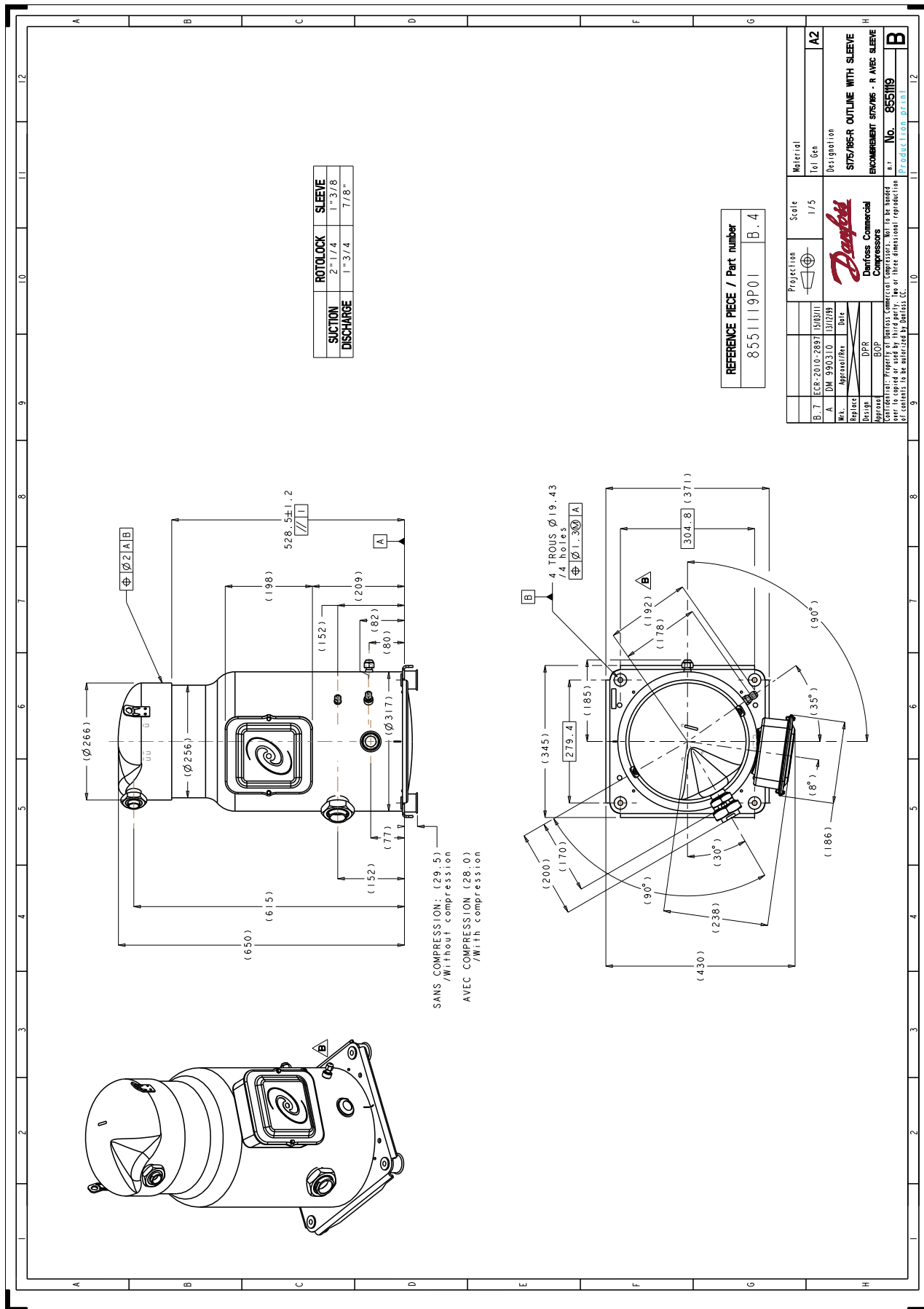
Настройки реле давления

Макс. настр. реле высокого давл.	28	Бар(Отн.)
Мин. настр. реле низкого давл.	0.5	Бар(Отн.)
Давл. цикла с вакуумированием	1.3	Бар(Отн.)

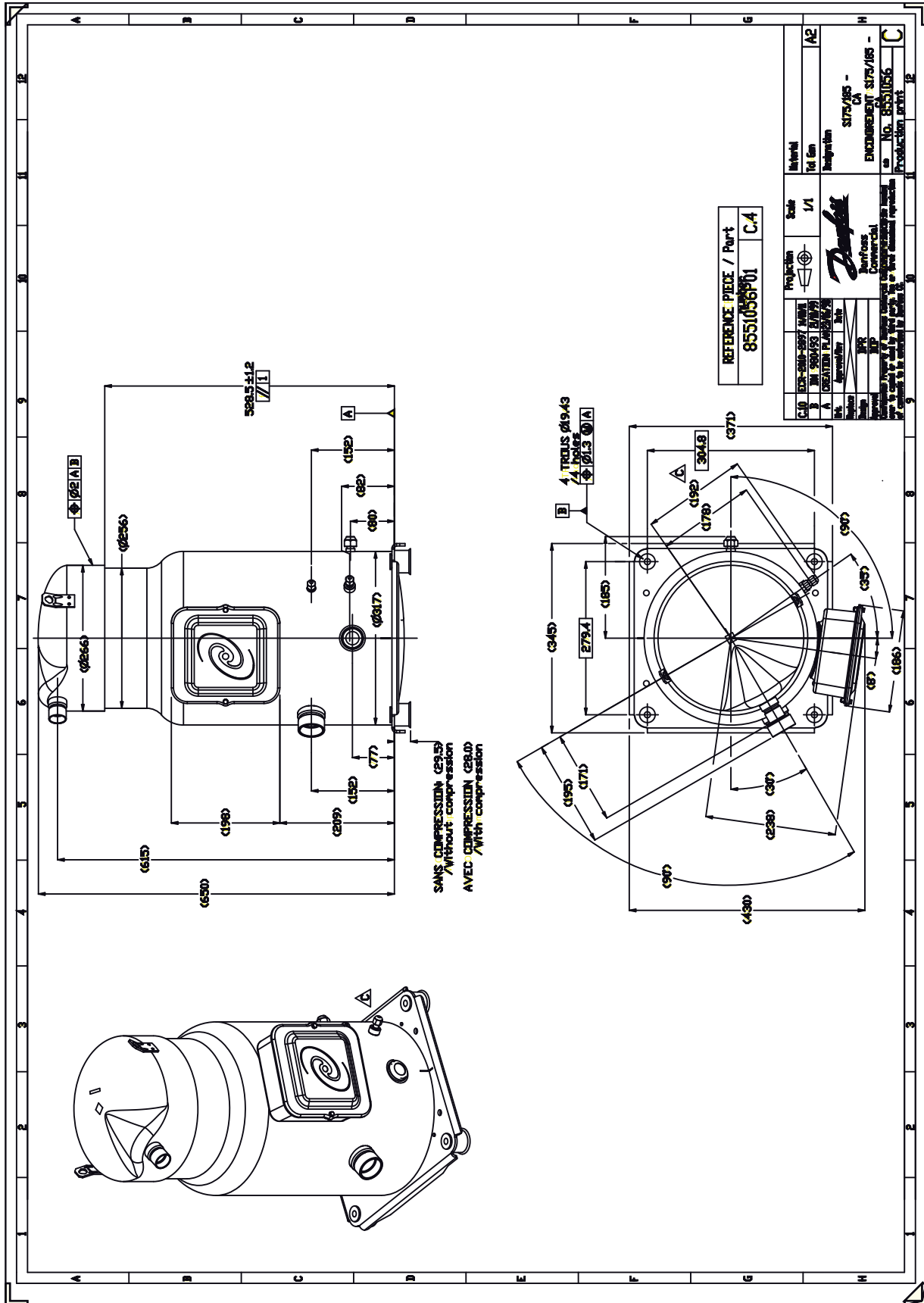
Звуковая мощность

Уровень звуковой мощности	80	дБА
С акустическим чехлом	72	дБА

Все технические характеристики +/- 5%



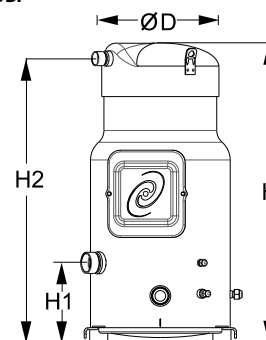
Фирма «Данфосс» не несет ответственности за какие-либо ошибки в каталогах, брошюрах или в других печатных материалах. Фирма «Данфосс» сохраняет за собой право на изменения в своей продукции в любое время без уведомления, если только эти изменения в уже заказанных изделиях не потребуют изменений в оборудовании, определенным предварительно соглашением между фирмой «Данфосс» и Покупателем.



Фирма «Данфосс» не несет ответственности за какие-либо ошибки в каталогах, брошюрах или в других печатных материалах. Фирма «Данфосс» сохраняет за собой право на изменения в своей продукции в любое время без уведомления, если только эти изменения в уже заказанных изделиях не потребуют изменений в оборудовании, определенным предварительным соглашением между фирмой «Данфосс» и Покупателем.

Общие характеристики

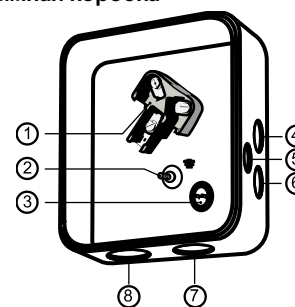
Номер модели (на заводской табличке компрессора)		SM175S4QC
Кодовый номер компрессора в индивидуальной упаковке*		SM175-4QAI
Кодовый номер компрессора в общей упаковке**		SM175-4QAM
Номер чертежа		8551065c
Всасывающий и нагнетательный патрубки		Под пайку
Всасывающий патрубок		1-5/8" ODF
Нагнетательный патрубок		1-1/8" ODF
Смотровое стекло для контроля уровня масла		Резьбовое соединение
Штуцер для линии выравнивания масла		3/8" ODF
Штуцер для слива масла		1/4" под отбортовку
Штуцер для манометра низкого давления		Клапан Шредера
Перепускной клапан		Нет
Описанный объем		233 см ³ /об
Описанный объем @ Номинальная частота		40,5 м ³ /h @ 2900 rpm - 48,9 м ³ /h @ 3500 rpm
Масса нетто		100 кг
Заправка масла		6,2 литр, Минеральное масло - 160P
Максимальное испытательное давление на стороне низкого/высокого давления		25 Бар(Отн.) / 32 Бар(Отн.)
Максимальный испытательный перепад давления		24 Бар
Макс. количество пусков в час		12
Предельная заправка хладагента		13,5 кг
Применяемые хладагенты		R22, R417A-160SZ

Размеры


D=317 мм
H=678 мм
H1=180 мм
H2=643 мм
H3=- мм

Электрические характеристики

Номинальное напряжение	380-400V/3/50Hz - 460V/3/60Hz
Диапазон напряжения	340-440 V @ 50Hz - 414-506 V @ 60Hz
Сопротивление обмоток (между фазами) +/- 7% при 25°C	0,77 Ω
Максимальный ток отключения (ММТ)	35 А
Ток при заторможенном роторе (LRA)	175 А
Защита электродвигателя	Встроенный термостат, необходим внешний блок защиты от перегрузок

Клеммная коробка


Класс защиты IP54 (с кабельным уплотнением)

- 1: Электрические соединения, 3 x 4,8 мм (3/16")
- 2: Заземление M5
- 3: Клеммы соединения термостата
- 4: Пробивное отверстие диам. 22 мм (7/8") для кабельного канала 1/2"
- 5: Пробивное отверстие диам. 16,5 мм (0,65")
- 6: Пробивное отверстие диам. 20,5 мм (0,81")
- 7: Двойное пробивное отверстие диам. 32,1 мм (1,26") и диам. 25,4 мм (1")
- 8: Двойное пробивное отверстие диам. 44 мм (1 3/4") для кабельного канала 1 1/4" и диам. 34 мм

Рекомендуемый момент затягивания при монтаже

Смотровое стекло для контроля уровня масла	50 Нм
Электрические соединения / Заземление	3 Нм / 2 Нм
Винты крышки клеммной коробки	2,3 Нм
Крепежные болты	21 Нм

Детали, поставляемые с компрессором

Монтажный комплект с прокладками, болтами, гайками, втулками и шайбами
Начальная заправка масла
Инструкция по монтажу

Аттестация : Аттестовано CE, Аттестация UL (файл SA6873), -

*Индивидуальная упаковка: компрессор в картонной коробке

**Общая упаковка: 6 неупакованных компрессоров на поддоне (минимальный заказ 6)

Аксессуары для Rotolock, сторона всасывания	Кодовый номер
---	---------------

Аксессуары для Rotolock, сторона нагнетания	Кодовый номер
---	---------------

Аксессуары для Rotolock, комплект	Кодовый номер
-----------------------------------	---------------

Масла	Кодовый номер
-------	---------------

Минеральное масло, 160P, 2 -литровая банка	7754001
Минеральное масло, 160P, 5 -литровая банка	7754002

Подогреватели картера	Кодовый номер
-----------------------	---------------

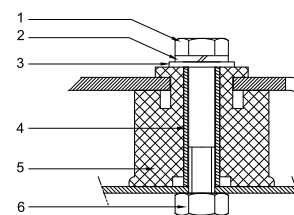
Поверхностный подогреватель картера, 56 Вт, 24 В, аттестованный CE, UL	120Z0360
Поверхностный подогреватель картера, 56 Вт, 230 В, аттестованный CE, UL	120Z0376
Поверхностный подогреватель картера, 56 Вт, 400 В, аттестованный CE, UL	120Z0377
Поверхностный подогреватель картера, 56 Вт, 460 В, аттестованный CE, UL	120Z0378
Подогреватель картера ленточного типа, 75 Вт, 230 В, аттестованный CE, UL	7773108
Подогреватель картера ленточного типа, 75 Вт, 400 В, аттестованный CE, UL	7773118
Подогреватель картера ленточного типа, 75 Вт, 460 В, аттестованный CE, UL	120Z0464

Прочие аксессуары	Кодовый номер
-------------------	---------------

Комплект электронного оборудования для плавного пуска, MCI 25 C	7705007
Акустический чехол для спирального компрессора S175-S185	7755007
Акустический чехол для спирального компрессора SH180-SH380	120Z0353
Термостат на линии нагнетания	7750009

Запасные части	Кодовый номер
----------------	---------------

Монтажный комплект спир. компрессоров. Прокладки, втулки, болты, шайбы	8156138
Монтажный комплект спир. компрессоров. Прокладки, втулки, болты, шайбы, гайки под ротолок, переходники под пайку, тефлоновые прокладки	8156147
Смотровое стекло с прокладками (черными и белыми)	8156019
Прокладка для смотрового стекла для контроля уровня масла, 1-1/8" (белый тефлон)	8156129
Клеммная коробка 186 x 198 мм с крышкой	8156139
Тройник 60 x 75 мм	8173021

Монтажный комплект


1. Болт (3 шт.)
2. Стопорная шайба (4 шт.)
3. Плоская шайба (4 шт.)
4. Втулка (4 шт.)
5. Прокладка (4 шт.)
6. Гайка (4 шт.)

Технические характеристики
Спиральный компрессор Danfoss SM175-4
Технические характеристики при 50 Гц, Стандартные условия EN 12900
R22

Темп. конд., °C (tc)	Температура кипения, °C (to)							
	-20	-15	-10	-5	0	5	10	15

Холодопроизводительность, Вт

30	16 910	21 116	26 031	31 719	38 243	45 667	54 057	63 475	-
35	15 949	20 056	24 842	30 371	36 707	43 913	52 053	61 192	-
40	14 968	18 957	23 595	28 946	35 073	42 040	49 912	58 751	-
45	-	17 817	22 287	27 441	33 340	40 049	47 632	56 151	-
50	-	-	20 920	25 856	31 508	37 938	45 212	53 390	-
55	-	-	-	24 190	29 574	35 706	42 649	50 467	-
60	-	-	-	-	27 538	33 351	39 943	47 378	-
65	-	-	-	-	25 398	30 869	37 088	44 118	-

Потребляемая мощность, Вт

30	7 289	7 367	7 443	7 515	7 581	7 639	7 686	7 721	-
35	8 069	8 149	8 226	8 300	8 367	8 427	8 477	8 515	-
40	8 942	9 022	9 101	9 176	9 246	9 308	9 361	9 401	-
45	-	9 996	10 076	10 153	10 225	10 290	10 345	10 389	-
50	-	-	11 159	11 239	11 313	11 381	11 439	11 486	-
55	-	-	-	12 441	12 518	12 588	12 649	12 700	-
60	-	-	-	-	13 847	13 920	13 985	14 039	-
65	-	-	-	-	15 309	15 386	15 454	15 512	-

Потребляемый ток, Вт

30	16.13	16.21	16.29	16.36	16.41	16.44	16.45	16.42	-
35	16.97	17.06	17.15	17.22	17.28	17.32	17.34	17.33	-
40	17.94	18.04	18.13	18.21	18.28	18.33	18.36	18.36	-
45	-	19.15	19.25	19.34	19.42	19.49	19.53	19.54	-
50	-	-	20.53	20.63	20.72	20.80	20.85	20.88	-
55	-	-	-	22.09	22.19	22.28	22.34	22.39	-
60	-	-	-	-	23.85	23.94	24.03	24.08	-
65	-	-	-	-	25.70	25.81	25.91	25.98	-

Массовый расход, кг/ч

30	364	449	546	657	782	924	1 082	1 258	-
35	357	443	541	653	780	922	1 081	1 258	-
40	349	436	535	648	775	918	1 077	1 255	-
45	-	428	528	641	768	912	1 071	1 249	-
50	-	-	519	632	760	903	1 063	1 240	-
55	-	-	-	621	749	891	1 051	1 228	-
60	-	-	-	-	735	877	1 036	1 212	-
65	-	-	-	-	718	859	1 017	1 192	-

Холод. коэффициент

30	2.32	2.87	3.50	4.22	5.04	5.98	7.03	8.22	-
35	1.98	2.46	3.02	3.66	4.39	5.21	6.14	7.19	-
40	1.67	2.10	2.59	3.15	3.79	4.52	5.33	6.25	-
45	-	1.78	2.21	2.70	3.26	3.89	4.60	5.40	-
50	-	-	1.87	2.30	2.79	3.33	3.95	4.65	-
55	-	-	-	1.94	2.36	2.84	3.37	3.97	-
60	-	-	-	-	1.99	2.40	2.86	3.37	-
65	-	-	-	-	1.66	2.01	2.40	2.84	-

Номинальная производительность при to = 5 °C, tc = 50 °C

Холодопроизводительность	37 938	Вт
Потребляемая мощность	11 381	Вт
Потребляемый ток	20.80	А
Массовый расход	903	кг/ч
С.О.Р.	3.33	

Настройки реле давления

Макс. настр. реле высокого давл.	28	Бар(Отн.)
Мин. настр. реле низкого давл.	0.5	Бар(Отн.)
Давл. цикла с вакуумированием	1.3	Бар(Отн.)

Звуковая мощность

Уровень звуковой мощности	80	дБА
С акустическим чехлом	72	дБА

to: Температура кипения в точке росы

tc: Температура конденсации в точке росы

Номинальные условия : Перегрев = 10 К, Переохлаждение = 0 К

Все технические характеристики +/- 5%

Danfoss can accept no responsibility for possible errors in catalogues, brochures and other printed material. Danfoss reserves the right to alter its products without notice. This also applies to products already on order provided that such alternations can be made without subsequential changes being necessary in specifications already agreed. All trademarks in this material are property of the respective companies. Danfoss and the Danfoss logotype are trademarks of Danfoss A/S. All rights reserved.

Темп. конд., °C (tc)	Температура кипения, °C (to)							
	-20	-15	-10	-5	0	5	10	15

Холодопроизводительность, Вт

30	17 945	22 391	27 581	33 583	40 461	48 284	57 116	67 025	-
35	16 984	21 339	26 410	32 262	38 962	46 576	55 171	64 813	-
40	16 002	20 247	25 178	30 861	37 363	44 749	53 087	62 442	-
45	-	19 114	23 886	29 380	35 664	42 803	50 863	59 912	-
50	-	-	22 531	27 818	33 864	40 735	48 500	57 223	-
55	-	-	-	26 173	31 962	38 547	45 996	54 373	-
60	-	-	-	-	29 959	36 238	43 350	51 363	-
65	-	-	-	-	27 853	33 806	40 563	48 191	-

Потребляемая мощность, Вт

30	7 289	7 367	7 443	7 515	7 581	7 639	7 686	7 721	-
35	8 069	8 149	8 226	8 300	8 367	8 427	8 477	8 515	-
40	8 942	9 022	9 101	9 176	9 246	9 308	9 361	9 401	-
45	-	9 996	10 076	10 153	10 225	10 290	10 345	10 389	-
50	-	-	11 159	11 239	11 313	11 381	11 439	11 486	-
55	-	-	-	12 441	12 518	12 588	12 649	12 700	-
60	-	-	-	-	13 847	13 920	13 985	14 039	-
65	-	-	-	-	15 309	15 386	15 454	15 512	-

Потребляемый ток, Вт

30	16.13	16.21	16.29	16.36	16.41	16.44	16.45	16.42	-
35	16.97	17.06	17.15	17.22	17.28	17.32	17.34	17.33	-
40	17.94	18.04	18.13	18.21	18.28	18.33	18.36	18.36	-
45	-	19.15	19.25	19.34	19.42	19.49	19.53	19.54	-
50	-	-	20.53	20.63	20.72	20.80	20.85	20.88	-
55	-	-	-	22.09	22.19	22.28	22.34	22.39	-
60	-	-	-	-	23.85	23.94	24.03	24.08	-
65	-	-	-	-	25.70	25.81	25.91	25.98	-

Массовый расход, кг/ч

30	362	447	543	653	778	919	1 076	1 251	-
35	355	441	538	650	775	917	1 075	1 250	-
40	347	434	532	644	771	913	1 071	1 248	-
45	-	426	525	638	764	907	1 065	1 242	-
50	-	-	516	629	756	898	1 057	1 233	-
55	-	-	-	618	745	886	1 045	1 221	-
60	-	-	-	-	731	872	1 030	1 205	-
65	-	-	-	-	714	855	1 011	1 185	-

Холод. коэффициент

30	2.46	3.04	3.71	4.47	5.34	6.32	7.43	8.68	-
35	2.10	2.62	3.21	3.89	4.66	5.53	6.51	7.61	-
40	1.79	2.24	2.77	3.36	4.04	4.81	5.67	6.64	-
45	-	1.91	2.37	2.89	3.49	4.16	4.92	5.77	-
50	-	-	2.02	2.48	2.99	3.58	4.24	4.98	-
55	-	-	-	2.10	2.55	3.06	3.64	4.28	-
60	-	-	-	-	2.16	2.60	3.10	3.66	-
65	-	-	-	-	1.82	2.20	2.62	3.11	-

Номинальная производительность при to = 7.2 °C, tc = 54.4 °C

Холодопроизводительность	42 000	Вт
Потребляемая мощность	12 465	Вт
Потребляемый ток	22.12	А
Массовый расход	956	кг/ч
С.О.Р.	3.37	

Настройки реле давления

Макс. настр. реле высокого давл.	28	Бар(Отн.)
Мин. настр. реле низкого давл.	0.5	Бар(Отн.)
Давл. цикла с вакуумированием	1.3	Бар(Отн.)

Звуковая мощность

Уровень звуковой мощности	80	дБА
С акустическим чехлом	72	дБА

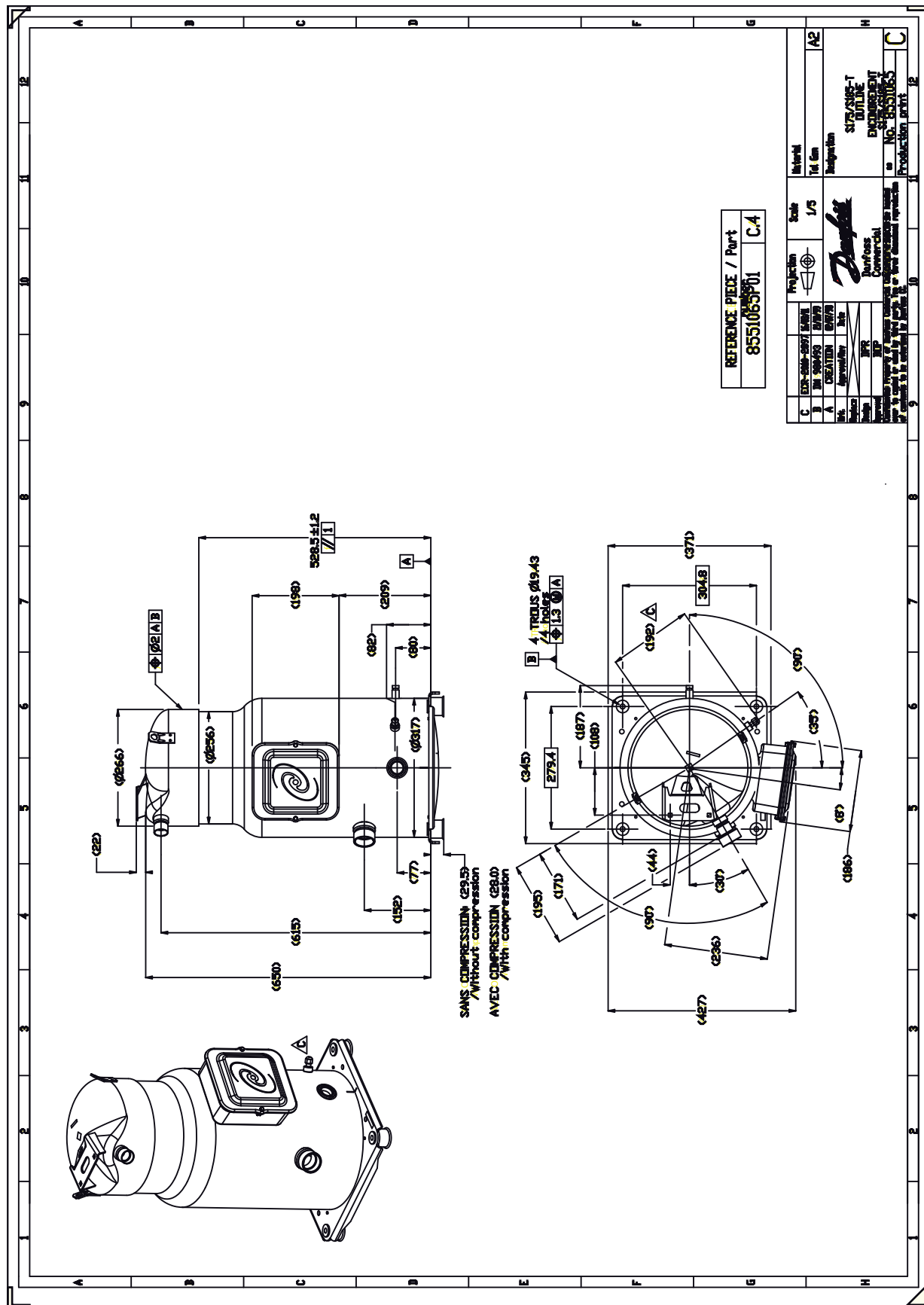
to: Температура кипения в точке росы

tc: Температура конденсации в точке росы

Номинальные условия : Перегрев = 11.1 К , Переохлаждение = 8.3

Все технические характеристики +/- 5%

Danfoss can accept no responsibility for possible errors in catalogues, brochures and other printed material. Danfoss reserves the right to alter its products without notice. This also applies to products already on order provided that such alternations can be made without subsequential changes being necessary in specifications already agreed. All trademarks in this material are property of the respective companies. Danfoss and the Danfoss logotype are trademarks of Danfoss A/S. All rights reserved.



SANS COMPRESSION (29.15)
/ Without compression
AVEC COMPRESSION (28.0)
/ With compression

Фирма «Данфосс» не несет ответственности за какие-либо ошибки в каталогах, брошюрах или в других печатных материалах. Фирма «Данфосс» сохраняет за собой право на изменения в своей продукции в любое время без уведомления, если только эти изменения в уже заказанных изделиях не потребуют изменений в оборудовании, определенным предварительно соглашением между фирмой «Данфосс» и Покупателем.