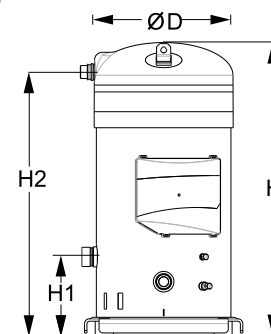


Общие характеристики

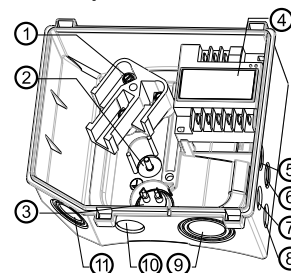
Номер модели (на заводской табличке компрессора)	SY240A4PBE	SY240A4CBE
Кодовый номер компрессора в индивидуальной упаковке*	SY240A4PBI	SY240A4CBI
Кодовый номер компрессора в общей упаковке**	SY240A4PBM	SY240A4CBM
Номер чертежа	8556098b	8556092b
Всасывающий и нагнетательный патрубки	Rotolock	Под пайку
Всасывающий патрубок	2-1/4" Rotolock	1-5/8" ODF
Нагнетательный патрубок	1-3/4" Rotolock	1-1/8" ODF
Всасывающий патрубок с переходной втулкой	1-5/8" ODF	
Нагнетательный патрубок с переходной втулкой	1-1/8" ODF	
Смотровое стекло для контроля уровня масла	Резьбовое соединение	Резьбовое соединение
Штуцер для линии выравнивания масла	1/2" под отбортовку	1/2" под отбортовку
Штуцер для слива масла	1/4" под отбортовку	1/4" под отбортовку
Штуцер для манометра низкого давления	Клапан Шредера	Клапан Шредера
Перепускной клапан	Да	Да
Защита от обратного вращения ротора	Блок электроники	Блок электроники
Описанный объем	347,8 см ³ /об	
Описанный объем @ Номинальная частота	60.5 м ³ /h @ 2900 rpm - 73.0 м ³ /h @ 3500 rpm	
Масса нетто	150 кг	
Заправка масла	8 литр, Полиэфирное масло - 320SZ	
Максимальное испытательное давление на стороне низкого/высокого давления	20 Бар(Отн.) / 32 Бар(Отн.)	
Максимальный испытательный перепад давления	24 Бар	
Макс. количество пусков в час	12	
Предельная заправка хладагента	16 кг	
Применяемые хладагенты	R22, R407C	

Размеры


D=344 мм
H=726,9 мм
H1=195,7 мм
H2=654 мм
H3=- мм

Электрические характеристики

Номинальное напряжение	380-400V/3/50Hz - 460V/3/60Hz	
Диапазон напряжения	340-440 V @ 50Hz - 414-506 V @ 60Hz	
Сопротивление обмоток (между фазами) +/- 7% при 25°C	0,616 Ω	
Номинальный нагрузочный ток (RLA)	35,7 A	
Максимальный непрерывный ток (MCC)	50 A	
Ток при заторможенном роторе (LRA)	215 A	
Защита электродвигателя	Электронный блок защиты, 115/230 В	

Клеммная коробка


Класс защиты IP54 (с кабельным уплотнением)

- 1: Электрические соединения, 3 x 4,8 мм (3/16")
- 2: Заземление M5
- 3: Клеммы соединения Термистор
- 4: Электронный блок защиты
- 5: Двойное пробивное отверстие диам. 22,5 мм (7/8") и диам. 16,5 мм (0,65")
- 6: Двойное пробивное отверстие диам. 22,5 мм (7/8") и диам. 16,5 мм (0,65")
- 7: Пробивное отверстие диам. 20,7 мм (0,79")
- 8: Пробивное отверстие диам. 20,7 мм (0,79")
- 9: двойное пробивное отверстие диам. 50,8 мм (2") и диам. 43,7 мм (1,72") и диам. 34,5 мм (1,35")
- 10: Пробивное отверстие диам. 25,5 мм (1,00")
- 11: двойное пробивное отверстие диам. 40,5 мм (1,59") и диам. 32,2 мм (1,27") и диам. 25,5 мм (1")

Рекомендуемый момент затягивания при монтаже

Накидная гайка (Rotolock) или вентиль на всасывающем патрубке	130 Нм
Накидная гайка (Rotolock) или вентиль на нагнетательном патрубке	110 Нм
Смотровое стекло для контроля уровня масла	50 Нм
Электрические соединения / Заземление	3 Нм / 2 Нм
Крепежные болты	40 Нм

Детали, поставляемые с компрессором

Монтажный комплект с прокладками и соединительными втулками
Электронный блок защиты, установленный на клеммной коробке
Начальная заправка масла
Инструкция по монтажу

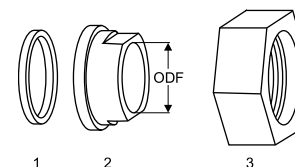
Аттестация : Аттестовано CE, Аттестация UL (файл SA6873), -

*Индивидуальная упаковка: компрессор в картонной коробке

**Общая упаковка: 4 неупакованных компрессора на поддоне (минимальный заказ 4)

Аксессуары для Rotolock, сторона всасывания
Кодовый номер

Переходная втулка под пайку, P03 (2-1/4" Rotolock, 1-5/8" ODF)	8153006
Вентиль Rotolock, V03 (2-1/4" Rotolock, 1-5/8" ODF)	8168026
Прокладка, 2-1/4"	8156133

Прокладка, переходная втулка и гайка


1. Прокладка
2. Переходная втулка под пайку
3. Накладная гайка

Аксессуары для Rotolock, сторона нагнетания
Кодовый номер

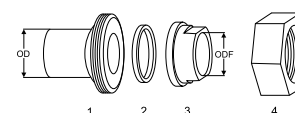
Переходная втулка под пайку, P02 (1-3/4" Rotolock, 1-1/8" ODF)	8153004
Переходник угловой, C02 (1-3/4" Rotolock, 1-1/8" ODF)	8168005
Вентиль Rotolock, V02 (1-3/4" Rotolock, 1-1/8" ODF)	8168028
Прокладка, 1-3/4"	8156132

Аксессуары для Rotolock, комплект
Кодовый номер

Комплект переходных втулок под пайку, (2-1/4"~1-5/8"), (1-3/4"~1"1/8)	7765028
Комплект вентиля, V03 (2-1/4"~1-5/8"), V02 (1-3/4"~1-1/8")	7703383
Комплект прокладок, 1-1/4", 1-3/4", 2-1/4", OSG, прокладки черные и белые	8156013

Масла
Кодовый номер

Масло POE, 320SZ, 1 -литровая банка	7754121
POE lubricant, 320SZ, 2.5 litre can	120Z0572

Комплект переходной втулки под пайку


1. Переходник для соединения Rotolock (для всасывающего и нагнетательного патрубков)
2. Прокладка (для всасывающего и нагнетательного патрубков)
3. Втулка под пайку (для всасывающего и нагнетательного патрубков)
4. Гайка для соединения Rotolock (для всасывающего и нагнетательного патрубков)

Подогреватели картера
Кодовый номер

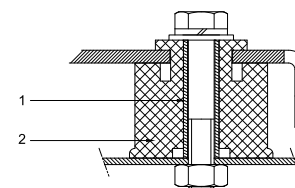
Поверхностный подогреватель картера, 80 Вт, 24 В, аттестованный CE, UL	120Z0359
Поверхностный подогреватель картера, 80 Вт, 230 В, аттестованный CE, UL	120Z0372
Поверхностный подогреватель картера, 80 Вт, 400 В, аттестованный CE, UL	120Z0373
Поверхностный подогреватель картера, 80 Вт, 460 В, аттестованный CE, UL	120Z0374
Подогреватель картера ленточного типа, 130 Вт, 230 В, аттестованный CE, UL	7773122
Подогреватель картера ленточного типа, 130 Вт, 400 В, аттестованный CE, UL	7773123

Прочие аксессуары
Кодовый номер

Комплект электронного оборудования для плавного пуска, MCI 50 CM	7705009
Акустический чехол для спирального компрессора S240-S300	7755016
Bottom insulation for scroll compressor	120Z0355
Термостат на линии нагнетания	7750009

Запасные части
Кодовый номер

Электронный блок защиты электродвигателя, 115/230 В	8169016
Монтажный комплект спир. компрессоров. Прокладки, втулки	8156144
Монтажный комплект спир. компрессоров. Прокладки, втулки, гайки под ротолок, переходники под пайку, тефлоновые прокладки	8156148
Смотровое стекло с прокладками (черными и белыми)	8156019
Прокладка для смотрового стекла для контроля уровня масла, 1-1/8" (белый тефлон)	8156129
Крышку 210 x 190	120Z0458
Тройник 60 x 75 мм	8173021

Монтажный комплект


1. Переходная втулка (4 шт.)
2. Прокладка (4 шт.)

Болты, гайки и шайбы в комплект поставки не входят

Темп. конд., °C (tc)	Температура кипения, °C (to)							
	-20	-15	-10	-5	0	5	10	15

Холодопроизводительность, Вт

30	24 826	30 969	38 151	46 483	56 075	67 035	79 474	93 502	-
35	23 591	29 536	36 476	44 520	53 777	64 358	76 371	89 928	-
40	22 285	28 012	34 687	42 421	51 323	61 502	73 069	86 133	-
45	-	26 410	32 800	40 202	48 727	58 484	69 583	82 133	-
50	-	-	30 830	37 880	46 007	55 320	65 929	77 943	-
55	-	-	-	35 469	43 176	52 024	62 122	73 580	-
60	-	-	-	-	40 252	48 613	58 178	69 058	-
65	-	-	-	-	37 248	45 101	54 113	64 394	-

Потребляемая мощность, Вт

30	10 588	10 704	10 846	11 020	11 237	11 504	11 830	12 226	-
35	11 668	11 805	11 961	12 145	12 365	12 630	12 950	13 333	-
40	12 835	12 991	13 161	13 353	13 576	13 838	14 150	14 519	-
45	-	14 298	14 480	14 678	14 903	15 162	15 464	15 818	-
50	-	-	15 952	16 156	16 381	16 634	16 926	17 264	-
55	-	-	-	17 819	18 043	18 290	18 570	18 891	-
60	-	-	-	-	19 924	20 163	20 430	20 732	-
65	-	-	-	-	22 057	22 288	22 540	22 823	-

Потребляемый ток, Вт

30	21.65	21.83	21.98	22.13	22.31	22.55	22.88	23.33	-
35	22.77	22.99	23.19	23.38	23.62	23.91	24.31	24.83	-
40	24.09	24.33	24.54	24.77	25.04	25.38	25.82	26.39	-
45	-	25.89	26.11	26.35	26.64	27.00	27.47	28.07	-
50	-	-	27.96	28.19	28.47	28.84	29.32	29.94	-
55	-	-	-	30.35	30.61	30.97	31.44	32.05	-
60	-	-	-	-	33.12	33.44	33.88	34.48	-
65	-	-	-	-	36.06	36.32	36.72	37.28	-

Массовый расход, кг/ч

30	534	657	799	961	1 145	1 353	1 588	1 850	-
35	527	651	793	955	1 140	1 348	1 583	1 845	-
40	519	643	785	947	1 131	1 339	1 574	1 835	-
45	-	633	775	936	1 120	1 328	1 561	1 822	-
50	-	-	762	923	1 106	1 313	1 545	1 805	-
55	-	-	-	908	1 089	1 295	1 525	1 784	-
60	-	-	-	-	1 070	1 274	1 503	1 759	-
65	-	-	-	-	1 048	1 250	1 477	1 731	-

Холод. коэффициент

30	2.34	2.89	3.52	4.22	4.99	5.83	6.72	7.65	-
35	2.02	2.50	3.05	3.67	4.35	5.10	5.90	6.74	-
40	1.74	2.16	2.64	3.18	3.78	4.44	5.16	5.93	-
45	-	1.85	2.27	2.74	3.27	3.86	4.50	5.19	-
50	-	-	1.93	2.34	2.81	3.33	3.90	4.51	-
55	-	-	-	1.99	2.39	2.84	3.35	3.90	-
60	-	-	-	-	2.02	2.41	2.85	3.33	-
65	-	-	-	-	1.69	2.02	2.40	2.82	-

Номинальная производительность при to = 5 °C, tc = 50 °C

Холодопроизводительность	55 320	Вт
Потребляемая мощность	16 634	Вт
Потребляемый ток	28.84	А
Массовый расход	1 313	кг/ч
С.О.Р.	3.33	

Настройки реле давления

Макс. настр. реле высокого давл.	28	Бар(Отн.)
Мин. настр. реле низкого давл.	0.5	Бар(Отн.)
Давл. цикла с вакуумированием	1.3	Бар(Отн.)

Звуковая мощность

Уровень звуковой мощности	82	дБА
С акустическим чехлом	75	дБА

to: Температура кипения в точке росы

tc: Температура конденсации в точке росы

Номинальные условия : Перегрев = 10 К, Переохладение = 0 К

Все технические характеристики +/- 5%

Danfoss can accept no responsibility for possible errors in catalogues, brochures and other printed material. Danfoss reserves the right to alter its products without notice. This also applies to products already on order provided that such alternations can be made without subsequent changes being necessary in specifications already agreed. All trademarks in this material are property of the respective companies. Danfoss and the Danfoss logotype are trademarks of Danfoss A/S. All rights reserved.

Технические характеристики при 50 Гц, Стандартные условия ARI
R22

Темп. конд., °C (tc)	Температура кипения, °C (to)							
	-20	-15	-10	-5	0	5	10	15

Холодопроизводительность, Вт

30	26 345	32 837	40 422	49 215	59 328	70 876	83 973	98 732	-
35	25 122	31 426	38 777	47 291	57 081	68 261	80 946	95 249	-
40	23 825	29 919	37 015	45 228	54 674	65 465	77 718	91 545	-
45	-	28 333	35 152	43 044	52 123	62 505	74 304	87 635	-
50	-	-	33 205	40 754	49 447	59 398	70 724	83 538	-
55	-	-	-	38 377	46 662	56 163	66 996	79 275	-
60	-	-	-	-	43 790	52 821	63 141	74 866	-
65	-	-	-	-	40 850	49 393	59 183	70 339	-

Потребляемая мощность, Вт

30	10 588	10 704	10 846	11 020	11 237	11 504	11 830	12 226	-
35	11 668	11 805	11 961	12 145	12 365	12 630	12 950	13 333	-
40	12 835	12 991	13 161	13 353	13 576	13 838	14 150	14 519	-
45	-	14 298	14 480	14 678	14 903	15 162	15 464	15 818	-
50	-	-	15 952	16 156	16 381	16 634	16 926	17 264	-
55	-	-	-	17 819	18 043	18 290	18 570	18 891	-
60	-	-	-	-	19 924	20 163	20 430	20 732	-
65	-	-	-	-	22 057	22 288	22 540	22 823	-

Потребляемый ток, Вт

30	21.65	21.83	21.98	22.13	22.31	22.55	22.88	23.33	-
35	22.77	22.99	23.19	23.38	23.62	23.91	24.31	24.83	-
40	24.09	24.33	24.54	24.77	25.04	25.38	25.82	26.39	-
45	-	25.89	26.11	26.35	26.64	27.00	27.47	28.07	-
50	-	-	27.96	28.19	28.47	28.84	29.32	29.94	-
55	-	-	-	30.35	30.61	30.97	31.44	32.05	-
60	-	-	-	-	33.12	33.44	33.88	34.48	-
65	-	-	-	-	36.06	36.32	36.72	37.28	-

Массовый расход, кг/ч

30	531	654	795	956	1 139	1 346	1 579	1 840	-
35	524	647	789	950	1 134	1 341	1 574	1 834	-
40	516	639	781	942	1 125	1 332	1 565	1 825	-
45	-	630	771	931	1 114	1 320	1 552	1 811	-
50	-	-	758	918	1 100	1 305	1 536	1 794	-
55	-	-	-	903	1 083	1 287	1 517	1 773	-
60	-	-	-	-	1 064	1 267	1 494	1 749	-
65	-	-	-	-	1 043	1 243	1 468	1 721	-

Холод. коэффициент

30	2.49	3.07	3.73	4.47	5.28	6.16	7.10	8.08	-
35	2.15	2.66	3.24	3.89	4.62	5.40	6.25	7.14	-
40	1.86	2.30	2.81	3.39	4.03	4.73	5.49	6.31	-
45	-	1.98	2.43	2.93	3.50	4.12	4.81	5.54	-
50	-	-	2.08	2.52	3.02	3.57	4.18	4.84	-
55	-	-	-	2.15	2.59	3.07	3.61	4.20	-
60	-	-	-	-	2.20	2.62	3.09	3.61	-
65	-	-	-	-	1.85	2.22	2.63	3.08	-

Номинальная производительность при to = 7.2 °C, tc = 54.4 °C

Холодопроизводительность	61 179	Вт
Потребляемая мощность	18 200	Вт
Потребляемый ток	30.88	А
Массовый расход	1 387	кг/ч
С.О.Р.	3.36	

Настройки реле давления

Макс. настр. реле высокого давл.	28	Бар(Отн.)
Мин. настр. реле низкого давл.	0.5	Бар(Отн.)
Давл. цикла с вакуумированием	1.3	Бар(Отн.)

Звуковая мощность

Уровень звуковой мощности	82	дБА
С акустическим чехлом	75	дБА

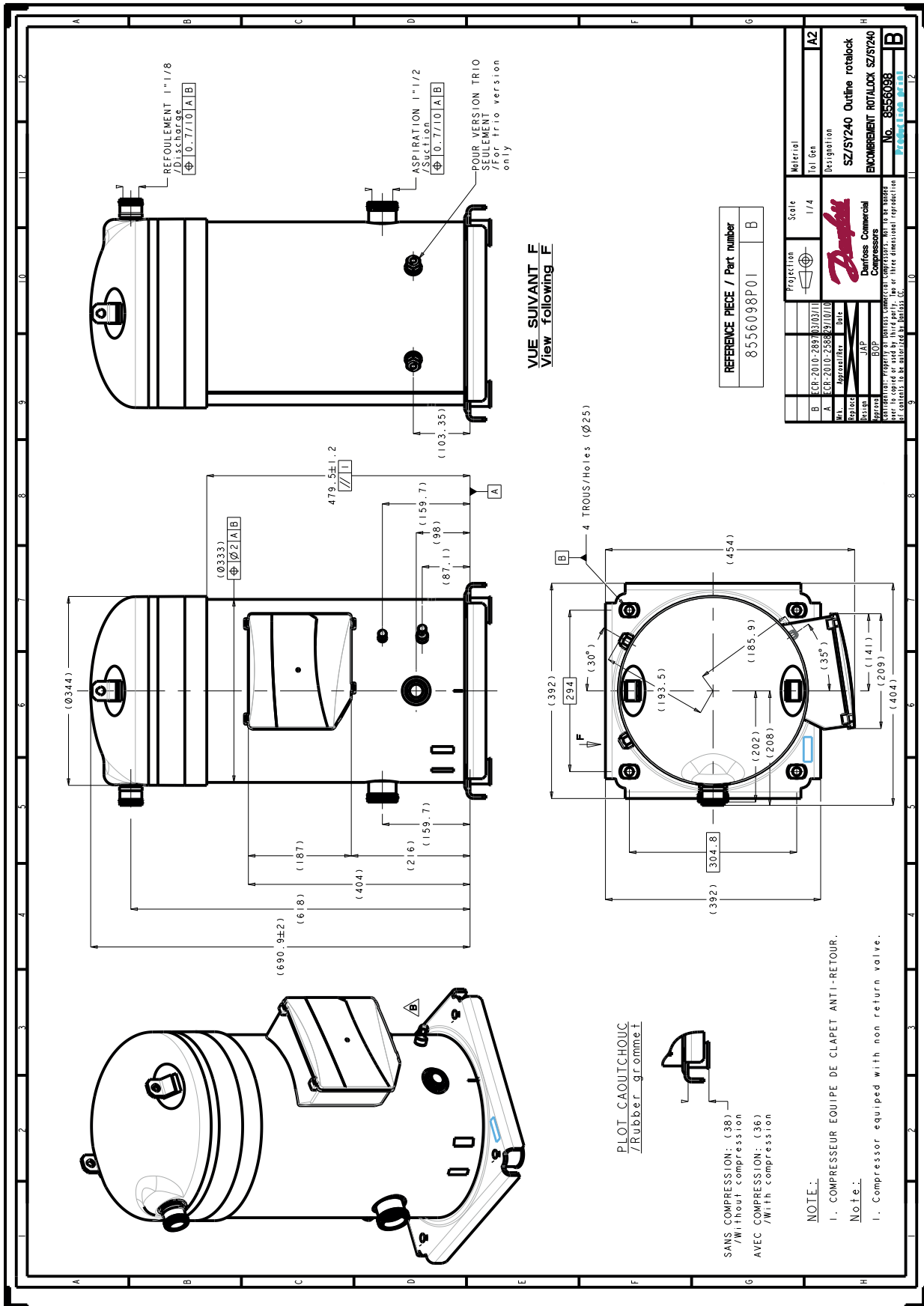
to: Температура кипения в точке росы

tc: Температура конденсации в точке росы

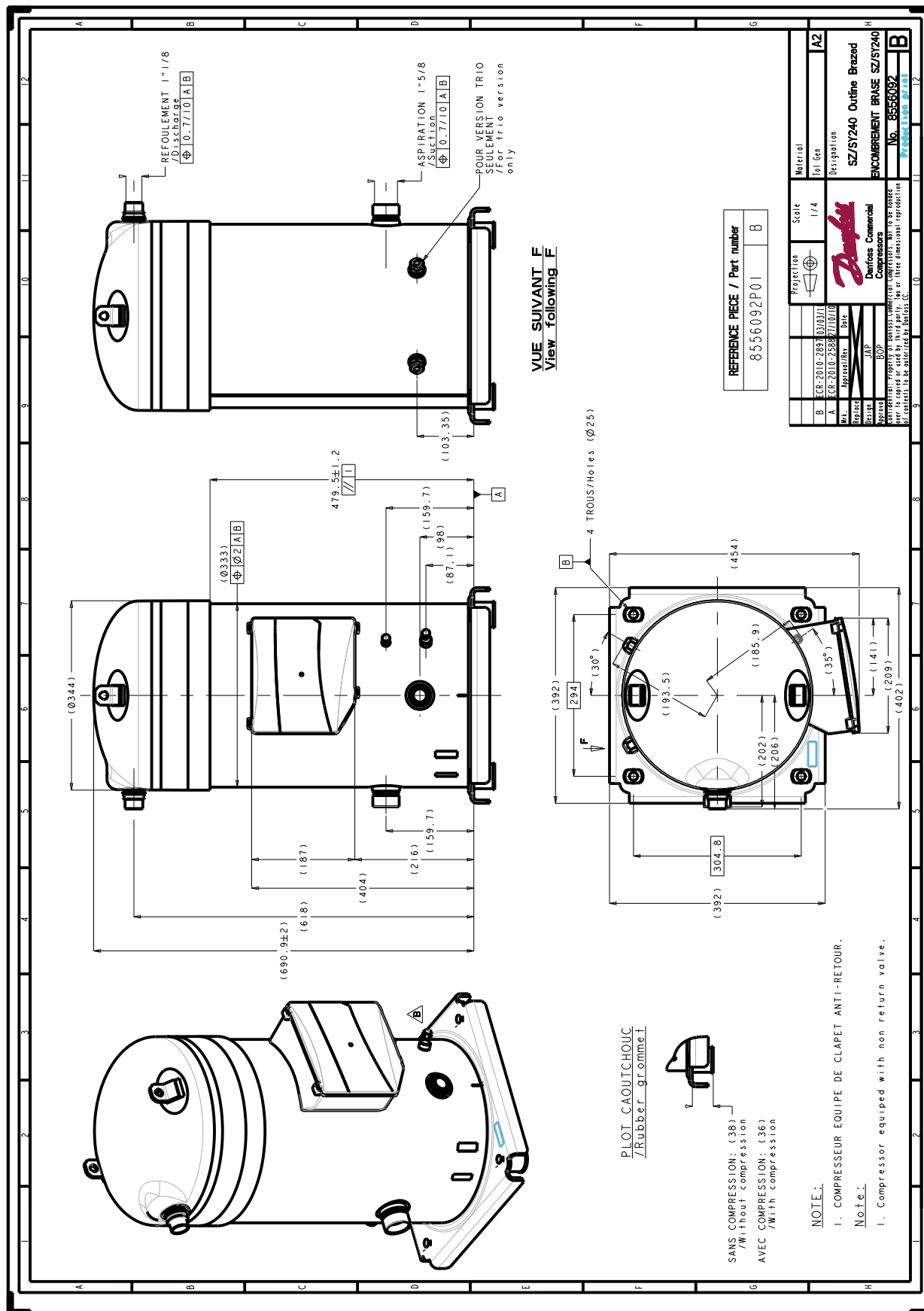
Номинальные условия : Перегрев = 11.1 К , Переохлаждение = 8.3

Все технические характеристики +/- 5%

Danfoss can accept no responsibility for possible errors in catalogues, brochures and other printed material. Danfoss reserves the right to alter its products without notice. This also applies to products already on order provided that such alternations can be made without subsequent changes being necessary in specifications already agreed. All trademarks in this material are property of the respective companies. Danfoss and the Danfoss logotype are trademarks of Danfoss A/S. All rights reserved.



Фирма «Данфосс» не несет ответственности за какие-либо ошибки в каталогах, брошюрах или в других печатных материалах. Фирма «Данфосс» сохраняет за собой право на изменения в своей продукции в любое время без уведомления, если только эти изменения в уже заказанных изделиях не потребуют изменений в оборудовании, определенным предварительно соглашением между фирмой «Данфосс» и Покупателем.



Фирма «Данфосс» не несет ответственности за какие-либо ошибки в каталогах, брошюрах или в других печатных материалах. Фирма «Данфосс» сохраняет за собой право на изменения в своей продукции в любое время без уведомления, если только эти изменения в уже заказанных изделиях не потребуют изменений в оборудовании, определенным предварительно соглашением между фирмой «Данфосс» и Покупателем.