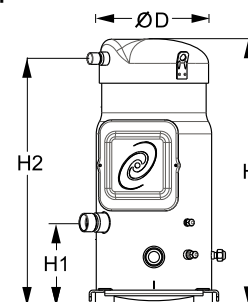
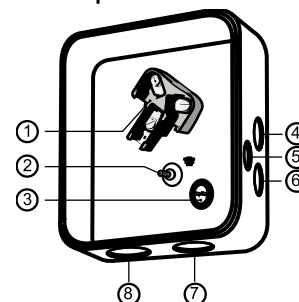


Общие характеристики

Номер модели (на заводской табличке компрессора)	SZ115S4RC	SZ115S4CC
Кодовый номер компрессора в индивидуальной упаковке*	SZ115-4RI	SZ115-4CAI
Кодовый номер компрессора в общей упаковке**	SZ115-4RM	SZ115-4CAM
Номер чертежа	8551121b	8551112b
Всасывающий и нагнетательный патрубки	Rotolock	Под пайку
Всасывающий патрубок	1-3/4" Rotolock	1-3/8" ODF
Нагнетательный патрубок	1-1/4" Rotolock	7/8" ODF
Всасывающий патрубок с переходной втулкой	1-1/8" ODF	
Нагнетательный патрубок с переходной втулкой	3/4" ODF	
Смотровое стекло для контроля уровня масла	Резьбовое соединение	Резьбовое соединение
Штуцер для линии выравнивания масла	3/8" под отбортовку SAE	3/8" под отбортовку SAE
Штуцер для слива масла	1/4" под отбортовку	1/4" под отбортовку
Штуцер для манометра низкого давления	Клапан Шредера	Клапан Шредера
Перепускной клапан	Нет	Нет
Описанный объем	155 см ³ /об	
Описанный объем @ Номинальная частота	27.0 м ³ /h @ 2900 rpm - 32.5 м ³ /h @ 3500 rpm	
Масса нетто	78 кг	
Заправка масла	3,8 литр, Полиэфирное масло - 160SZ	
Максимальное испытательное давление на стороне низкого/высокого давления	25 Бар(Отн.) / 32 Бар(Отн.)	
Максимальный испытательный перепад давления	24 Бар	
Макс. количество пусков в час	12	
Предельная заправка хладагента	11 кг	
Применяемые хладагенты	R407C, R134a, R404A, R507A	

Размеры


D=253 мм
H=579 мм
H1=180 мм
H2=536 мм
H3=- мм

Клеммная коробка


Класс защиты IP54 (с кабельным уплотнением)

- 1: Электрические соединения, 3 x 4,8 мм (3/16")
- 2: Заземление M5
- 3: Клеммы соединения термостата
- 4: Пробивное отверстие диам. 22 мм (7/8") для кабельного канала 1/2"
- 5: Пробивное отверстие диам. 16,5 мм (0,65")
- 6: Пробивное отверстие диам. 20,5 мм (0,81")
- 7: Двойное пробивное отверстие диам. 32,1 мм (1,26") и диам. 25,4 мм (1")
- 8: Двойное пробивное отверстие диам. 44 мм (1 3/4") для кабельного канала 1 1/4" и диам. 34 мм

Электрические характеристики

Номинальное напряжение	380-400V/3/50Hz - 460V/3/60Hz
Диапазон напряжения	340-440 V @ 50Hz - 414-506 V @ 60Hz
Сопротивление обмоток (между фазами) +/- 7% при 25°C	1.16 Ω
Максимальный ток отключения (ММТ)	25 А
Ток при заторможенном роторе (LRA)	120 А
Защита электродвигателя	Встроенный термостат, необходим внешний блок защиты от перегрузок

Рекомендуемый момент затягивания при монтаже

Накидная гайка (Rotolock) или вентиль на всасывающем патрубке	110 Нм
Накидная гайка (Rotolock) или вентиль на нагнетательном патрубке	90 Нм
Смотровое стекло для контроля уровня масла	50 Нм
Электрические соединения / Заземление	3 Нм / 2 Нм
Винты крышки клеммной коробки	2,3 Нм
Крепежные болты	21 Нм

Детали, поставляемые с компрессором

Монтажный комплект с прокладками, болтами, гайками, втулками и шайбами
Начальная заправка масла
Инструкция по монтажу

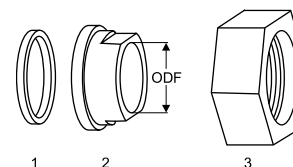
Аттестация : Аттестовано CE, Аттестация UL (файл SA6873), -

*Индивидуальная упаковка: компрессор в картонной коробке

**Общая упаковка: 6 неупакованных компрессоров на поддоне (минимальный заказ 6)

Аксессуары для Rotolock, сторона всасывания
Кодовый номер

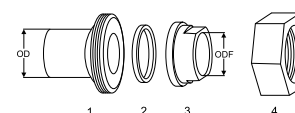
Переходная втулка под пайку, P02 (1-3/4" Rotolock, 1-1/8" ODF)	8153004
Переходная втулка под пайку, P10 (1-3/4" Rotolock, 1-3/8" ODF)	8153003
Переходник угловой, C02 (1-3/4" Rotolock, 1-1/8" ODF)	8168005
Вентиль Rotolock, V02 (1-3/4" Rotolock, 1-1/8" ODF)	8168028
Вентиль Rotolock, V10 (1-3/4" Rotolock, 1-3/8" ODF)	8168022
Прокладка, 1-3/4"	8156132

Прокладка, переходная втулка и гайка


1. Прокладка
2. Переходная втулка под пайку
3. Накидная гайка

Аксессуары для Rotolock, сторона нагнетания
Кодовый номер

Переходная втулка под пайку, P04 (1-1/4" Rotolock, 3/4" ODF)	8153008
Переходник угловой, C04 (1-1/4" Rotolock, 3/4" ODF)	8168006
Вентиль Rotolock, V04 (1-1/4" Rotolock, 3/4" ODF)	8168029
Вентиль Rotolock, V05 (1-1/4" Rotolock, 7/8" ODF)	8168030
Прокладка, 1-1/4"	8156131

Комплект переходной втулки под пайку


1. Переходник для соединения Rotolock (для всасывающего и нагнетательного патрубков)
2. Прокладка (для всасывающего и нагнетательного патрубков)
3. Втулка под пайку (для всасывающего и нагнетательного патрубков)
4. Гайка для соединения Rotolock (для всасывающего и нагнетательного патрубков)

Аксессуары для Rotolock, комплект
Кодовый номер

Комплект переходных втулок под пайку (1-3/4"~1-3/8"), (1-1/4"~7/8")	7765006
Комплект угловых переходников, C02 (1-3/4"~1-1/8"), C04 (1-1/4"~3/4")	7703014
Комплект вентиляей, V02 (1-3/4"~1-1/8"), V04 (1-1/4"~3/4")	7703009
Комплект прокладок, 1-1/4", 1-3/4", 2-1/4", OSG, прокладки черные и белые	8156013

Масла
Кодовый номер

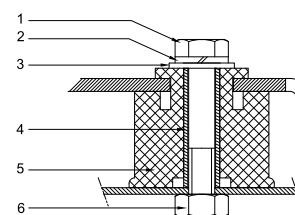
Масло POE, 160SZ, 1 -литровая банка	7754023
POE lubricant, 160SZ, 2.5 litre can	120Z0571

Подогреватели картера
Кодовый номер

Поверхностный подогреватель картера, 48 Вт, 24 В, аттестованный CE, UL	120Z0363
Поверхностный подогреватель картера, 48 Вт, 230 В, аттестованный CE, UL	120Z0384
Поверхностный подогреватель картера, 48 Вт, 400 В, аттестованный CE, UL	120Z0385
Поверхностный подогреватель картера, 48 Вт, 460 В, аттестованный CE, UL	120Z0386
Подогреватель картера ленточного типа, 65 Вт, 460 В, аттестованный CE, UL	120Z0466
Подогреватель картера ленточного типа, 65 Вт, 230 В, аттестованный CE, UL	7773107
Подогреватель картера ленточного типа, 65 Вт, 400 В, аттестованный CE, UL	7773117
Подогреватель картера ленточного типа, 65 Вт, 400 В, аттестованный CE, UL	120Z0039

Прочие аксессуары
Кодовый номер

Комплект электронного оборудования для плавного пуска, MCI 25 C	7705007
Комплект для плавного пуска со статорным резистором и пускателем, SCR03	7705001
Акустический чехол для спирального компрессора S115-S125	7755009
Bottom insulation for scroll compressor	120Z0357
Термостат на линии нагнетания	7750009

Монтажный комплект


1. Болт (3 шт.)
2. Стопорная шайба (4 шт.)
3. Плоская шайба (4 шт.)
4. Втулка (4 шт.)
5. Прокладка (4 шт.)
6. Гайка (4 шт.)

Запасные части
Кодовый номер

Монтажный комплект спир. компрессоров. Прокладки, втулки, болты, шайбы	8156138
Монтажный комплект спир. компрессоров. Прокладки, втулки, болты, шайбы, гайки под ротолок, переходники под пайку, тефлоновые прокладки	8156146
Смотровое стекло с прокладками (черными и белыми)	8156019
Прокладка для смотрового стекла для контроля уровня масла, 1-1/8" (белый тефлон)	8156129
Клеммная коробка 186 x 198 мм с крышкой	8156139
Тройник 60 x 75 мм	8173021

Темп. конд., °C (tc)	Температура кипения, °C (to)								
	-20	-15	-10	-5	0	5	10	15	

Холодопроизводительность, Вт

30	10 089	12 952	16 357	20 360	25 019	30 387	36 522	43 479	-
35	9 407	12 187	15 482	19 349	23 842	29 018	34 931	41 639	-
40	8 684	11 363	14 531	18 242	22 552	27 516	33 190	39 629	-
45	-	10 477	13 499	17 036	21 143	25 877	31 292	37 444	-
50	-	-	12 381	15 726	19 613	24 097	29 234	35 078	-
55	-	-	-	14 308	17 956	22 172	27 011	32 528	-
60	-	-	-	-	16 169	20 097	24 618	29 788	-
65	-	-	-	-	14 248	17 867	22 049	26 849	-

Потребляемая мощность, Вт

30	4 843	4 870	4 892	4 904	4 905	4 891	4 861	4 810	-
35	5 396	5 422	5 442	5 451	5 449	5 431	5 396	5 340	-
40	6 043	6 067	6 084	6 091	6 084	6 063	6 023	5 961	-
45	-	6 818	6 832	6 835	6 825	6 799	6 753	6 686	-
50	-	-	7 699	7 698	7 684	7 652	7 602	7 529	-
55	-	-	-	8 693	8 674	8 637	8 581	8 501	-
60	-	-	-	-	9 809	9 767	9 704	9 617	-
65	-	-	-	-	11 102	11 053	10 984	10 890	-

Потребляемый ток, Вт

30	9.74	9.78	9.81	9.83	9.84	9.82	9.78	9.72	-
35	10.41	10.45	10.48	10.50	10.49	10.47	10.43	10.35	-
40	11.23	11.26	11.29	11.30	11.29	11.27	11.21	11.13	-
45	-	12.24	12.26	12.27	12.26	12.22	12.16	12.07	-
50	-	-	13.43	13.43	13.41	13.37	13.30	13.20	-
55	-	-	-	14.80	14.77	14.72	14.65	14.54	-
60	-	-	-	-	16.38	16.32	16.23	16.11	-
65	-	-	-	-	18.24	18.17	18.07	17.94	-

Массовый расход, кг/ч

30	210	265	329	402	486	581	688	809	-
35	206	261	326	400	484	580	688	809	-
40	200	257	322	396	481	577	686	807	-
45	-	251	316	391	477	573	682	803	-
50	-	-	309	384	470	566	675	797	-
55	-	-	-	374	460	556	665	787	-
60	-	-	-	-	446	543	651	773	-
65	-	-	-	-	429	526	634	754	-

Холод. коэффициент

30	2.08	2.66	3.34	4.15	5.10	6.21	7.51	9.04	-
35	1.74	2.25	2.85	3.55	4.38	5.34	6.47	7.80	-
40	1.44	1.87	2.39	3.00	3.71	4.54	5.51	6.65	-
45	-	1.54	1.98	2.49	3.10	3.81	4.63	5.60	-
50	-	-	1.61	2.04	2.55	3.15	3.85	4.66	-
55	-	-	-	1.65	2.07	2.57	3.15	3.83	-
60	-	-	-	-	1.65	2.06	2.54	3.10	-
65	-	-	-	-	1.28	1.62	2.01	2.47	-

Номинальная производительность при to = 5 °C, tc = 50 °C

Холодопроизводительность	24 097	Вт
Потребляемая мощность	7 652	Вт
Потребляемый ток	13.37	А
Массовый расход	566	кг/ч
С.О.Р.	3.15	

Настройки реле давления

Макс. настр. реле высокого давл.	29.5	Бар(Отн.)
Мин. настр. реле низкого давл.	0.5	Бар(Отн.)
Давл. цикла с вакуумированием	1	Бар(Отн.)

Звуковая мощность

Уровень звуковой мощности	77	дБА
С акустическим чехлом	69	дБА

to: Температура кипения в точке росы

tc: Температура конденсации в точке росы

Номинальные условия: Перегрев = 10 К, Переохлаждение = 0 К. Все технические характеристики +/- 5%
Danfoss can accept no responsibility for possible errors in catalogues, brochures and other printed material. Danfoss reserves the right to alter its products without notice.
This also applies to products already on order provided that such alternations can be made without subsequential changes being necessary in specifications already agreed.
All trademarks in this material are property of the respective companies. Danfoss and the Danfoss logotype are trademarks of Danfoss A/S. All rights reserved.

Темп. конд., °C (tc)	Температура кипения, °C (to)								
	-20	-15	-10	-5	0	5	10	15	

Холодопроизводительность, Вт

30	10 821	13 875	17 503	21 764	26 716	32 417	38 924	46 297	-
35	10 138	13 117	16 644	20 776	25 572	31 089	37 386	44 520	-
40	9 412	12 298	15 704	19 689	24 310	29 625	35 693	42 571	-
45	-	11 411	14 679	18 498	22 926	28 021	33 841	40 444	-
50	-	-	13 563	17 197	21 413	26 269	31 823	38 133	-
55	-	-	-	15 782	19 768	24 367	29 636	35 634	-
60	-	-	-	-	17 984	22 307	27 273	32 940	-
65	-	-	-	-	16 056	20 085	24 730	30 048	-

Потребляемая мощность, Вт

30	4 843	4 870	4 892	4 904	4 905	4 891	4 861	4 810	-
35	5 396	5 422	5 442	5 451	5 449	5 431	5 396	5 340	-
40	6 043	6 067	6 084	6 091	6 084	6 063	6 023	5 961	-
45	-	6 818	6 832	6 835	6 825	6 799	6 753	6 686	-
50	-	-	7 699	7 698	7 684	7 652	7 602	7 529	-
55	-	-	-	8 693	8 674	8 637	8 581	8 501	-
60	-	-	-	-	9 809	9 767	9 704	9 617	-
65	-	-	-	-	11 102	11 053	10 984	10 890	-

Потребляемый ток, Вт

30	9.74	9.78	9.81	9.83	9.84	9.82	9.78	9.72	-
35	10.41	10.45	10.48	10.50	10.49	10.47	10.43	10.35	-
40	11.23	11.26	11.29	11.30	11.29	11.27	11.21	11.13	-
45	-	12.24	12.26	12.27	12.26	12.22	12.16	12.07	-
50	-	-	13.43	13.43	13.41	13.37	13.30	13.20	-
55	-	-	-	14.80	14.77	14.72	14.65	14.54	-
60	-	-	-	-	16.38	16.32	16.23	16.11	-
65	-	-	-	-	18.24	18.17	18.07	17.94	-

Массовый расход, кг/ч

30	209	264	327	400	483	577	684	804	-
35	205	260	324	397	481	576	684	804	-
40	199	255	320	394	479	574	682	802	-
45	-	249	315	389	474	570	678	798	-
50	-	-	307	382	467	563	671	792	-
55	-	-	-	372	457	553	661	782	-
60	-	-	-	-	444	540	648	768	-
65	-	-	-	-	427	523	630	750	-

Холод. коэффициент

30	2.23	2.85	3.58	4.44	5.45	6.63	8.01	9.63	-
35	1.88	2.42	3.06	3.81	4.69	5.72	6.93	8.34	-
40	1.56	2.03	2.58	3.23	4.00	4.89	5.93	7.14	-
45	-	1.67	2.15	2.71	3.36	4.12	5.01	6.05	-
50	-	-	1.76	2.23	2.79	3.43	4.19	5.07	-
55	-	-	-	1.82	2.28	2.82	3.45	4.19	-
60	-	-	-	-	1.83	2.28	2.81	3.43	-
65	-	-	-	-	1.45	1.82	2.25	2.76	-

Номинальная производительность при to = 7.2 °C, tc = 54.4 °C

Холодопроизводительность	26 851	Вт
Потребляемая мощность	8 490	Вт
Потребляемый ток	14.52	А
Массовый расход	601	кг/ч
С.О.Р.	3.16	

Настройки реле давления

Макс. настр. реле высокого давл.	29.5	Бар(Отн.)
Мин. настр. реле низкого давл.	0.5	Бар(Отн.)
Давл. цикла с вакуумированием	1	Бар(Отн.)

Звуковая мощность

Уровень звуковой мощности	77	дБА
С акустическим чехлом	69	дБА

to: Температура кипения в точке росы

tc: Температура конденсации в точке росы

Номинальные условия: Перегрев = 11.1 К, Переохлаждение = 8.3. Все технические характеристики +/- 5%.
 Danfoss can accept no responsibility for possible errors in catalogues, brochures and other printed material. Danfoss reserves the right to alter its products without notice.
 This also applies to products already on order provided that such alternations can be made without subsequential changes being necessary in specifications already agreed.
 All trademarks in this material are property of the respective companies. Danfoss and the Danfoss logotype are trademarks of Danfoss A/S. All rights reserved.

Темп. конд., °C (tc)	Температура кипения, °C (to)							
	-15	-10	-5	0	5	10	15	

Холодопроизводительность, Вт

35	8 337	10 699	13 452	16 634	20 281	24 429	29 117	-	-
40	7 785	10 069	12 726	15 795	19 311	23 311	27 833	-	-
45	7 212	9 406	11 957	14 902	18 277	22 118	26 463	-	-
50	6 619	8 713	11 147	13 957	17 179	20 851	25 008	-	-
55	-	7 991	10 297	12 962	16 021	19 512	23 470	-	-
60	-	-	9 410	11 918	14 803	18 101	21 849	-	-
65	-	-	-	10 827	13 527	16 621	20 146	-	-
70	-	-	-	9 691	12 193	15 071	18 361	-	-

Потребляемая мощность, Вт

35	3 804	3 815	3 817	3 807	3 784	3 745	3 688	-	-
40	4 231	4 245	4 250	4 245	4 226	4 193	4 141	-	-
45	4 712	4 729	4 738	4 737	4 723	4 695	4 651	-	-
50	5 250	5 270	5 284	5 288	5 280	5 258	5 220	-	-
55	-	5 874	5 892	5 901	5 899	5 884	5 853	-	-
60	-	-	6 567	6 582	6 586	6 578	6 554	-	-
65	-	-	-	7 333	7 344	7 343	7 328	-	-
70	-	-	-	8 159	8 177	8 184	8 178	-	-

Потребляемый ток, Вт

35	8.67	8.70	8.72	8.71	8.68	8.61	8.52	-	-
40	9.11	9.14	9.16	9.16	9.13	9.08	8.99	-	-
45	9.64	9.67	9.70	9.70	9.68	9.63	9.55	-	-
50	10.26	10.30	10.33	10.34	10.32	10.28	10.21	-	-
55	-	11.04	11.07	11.09	11.08	11.05	10.98	-	-
60	-	-	11.93	11.95	11.95	11.93	11.87	-	-
65	-	-	-	12.95	12.96	12.94	12.89	-	-
70	-	-	-	14.08	14.10	14.09	14.05	-	-

Массовый расход, кг/ч

35	202	254	312	378	452	535	626	-	-
40	198	251	310	377	451	534	626	-	-
45	194	247	307	374	449	532	624	-	-
50	189	243	303	370	446	529	621	-	-
55	-	237	298	365	441	525	617	-	-
60	-	-	291	359	435	518	611	-	-
65	-	-	-	352	427	511	603	-	-
70	-	-	-	343	418	501	593	-	-

Холод. коэффициент

35	2.19	2.80	3.52	4.37	5.36	6.52	7.89	-	-
40	1.84	2.37	2.99	3.72	4.57	5.56	6.72	-	-
45	1.53	1.99	2.52	3.15	3.87	4.71	5.69	-	-
50	1.26	1.65	2.11	2.64	3.25	3.97	4.79	-	-
55	-	1.36	1.75	2.20	2.72	3.32	4.01	-	-
60	-	-	1.43	1.81	2.25	2.75	3.33	-	-
65	-	-	-	1.48	1.84	2.26	2.75	-	-
70	-	-	-	1.19	1.49	1.84	2.25	-	-

Номинальная производительность при to = 5 °C, tc = 50 °C

Холодопроизводительность	17 179	Вт
Потребляемая мощность	5 280	Вт
Потребляемый ток	10.32	А
Массовый расход	446	кг/ч
С.О.Р.	3.25	

Настройки реле давления

Макс. настр. реле высокого давл.	20.5	Бар(Отн.)
Мин. настр. реле низкого давл.	0.5	Бар(Отн.)
Давл. цикла с вакуумированием	0.5	Бар(Отн.)

Звуковая мощность

Уровень звуковой мощности	0	дБА
С акустическим чехлом	0	дБА

to: Температура кипения в точке росы

tc: Температура конденсации в точке росы

Номинальные условия: Перегрев = 10 К, Переохлаждение = 0 К. Все технические характеристики +/- 5%
Danfoss can accept no responsibility for possible errors in catalogues, brochures and other printed material. Danfoss reserves the right to alter its products without notice.
This also applies to products already on order provided that such alternations can be made without subsequential changes being necessary in specifications already agreed.
All trademarks in this material are property of the respective companies. Danfoss and the Danfoss logotype are trademarks of Danfoss A/S. All rights reserved.

Технические характеристики при 50 Гц, Стандартные условия ARI
R134a

Темп. конд., °C (tc)	Температура кипения, °C (to)							
	-15	-10	-5	0	5	10	15	

Холодопроизводительность, Вт

35	9 030	11 568	14 522	17 929	21 827	26 254	31 248	-	-
40	8 478	10 944	13 808	17 107	20 881	25 167	30 003	-	-
45	7 903	10 285	13 048	16 230	19 868	24 002	28 669	-	-
50	7 305	9 593	12 244	15 298	18 791	22 761	27 248	-	-
55	-	8 869	11 399	14 313	17 649	21 446	25 742	-	-
60	-	-	10 513	13 277	16 446	20 059	24 153	-	-
65	-	-	-	12 192	15 183	18 600	22 482	-	-
70	-	-	-	11 059	13 861	17 073	20 732	-	-

Потребляемая мощность, Вт

35	3 804	3 815	3 817	3 807	3 784	3 745	3 688	-	-
40	4 231	4 245	4 250	4 245	4 226	4 193	4 141	-	-
45	4 712	4 729	4 738	4 737	4 723	4 695	4 651	-	-
50	5 250	5 270	5 284	5 288	5 280	5 258	5 220	-	-
55	-	5 874	5 892	5 901	5 899	5 884	5 853	-	-
60	-	-	6 567	6 582	6 586	6 578	6 554	-	-
65	-	-	-	7 333	7 344	7 343	7 328	-	-
70	-	-	-	8 159	8 177	8 184	8 178	-	-

Потребляемый ток, Вт

35	8.67	8.70	8.72	8.71	8.68	8.61	8.52	-	-
40	9.11	9.14	9.16	9.16	9.13	9.08	8.99	-	-
45	9.64	9.67	9.70	9.70	9.68	9.63	9.55	-	-
50	10.26	10.30	10.33	10.34	10.32	10.28	10.21	-	-
55	-	11.04	11.07	11.09	11.08	11.05	10.98	-	-
60	-	-	11.93	11.95	11.95	11.93	11.87	-	-
65	-	-	-	12.95	12.96	12.94	12.89	-	-
70	-	-	-	14.08	14.10	14.09	14.05	-	-

Массовый расход, кг/ч

35	201	252	311	376	450	532	623	-	-
40	197	249	308	375	449	531	623	-	-
45	193	246	305	372	446	529	621	-	-
50	188	241	301	368	443	526	618	-	-
55	-	236	296	364	439	522	613	-	-
60	-	-	290	357	433	516	607	-	-
65	-	-	-	350	425	508	600	-	-
70	-	-	-	341	416	499	590	-	-

Холод. коэффициент

35	2.37	3.03	3.80	4.71	5.77	7.01	8.47	-	-
40	2.00	2.58	3.25	4.03	4.94	6.00	7.24	-	-
45	1.68	2.18	2.75	3.43	4.21	5.11	6.16	-	-
50	1.39	1.82	2.32	2.89	3.56	4.33	5.22	-	-
55	-	1.51	1.93	2.43	2.99	3.64	4.40	-	-
60	-	-	1.60	2.02	2.50	3.05	3.68	-	-
65	-	-	-	1.66	2.07	2.53	3.07	-	-
70	-	-	-	1.36	1.70	2.09	2.54	-	-

Номинальная производительность при to = 7.2 °C, tc = 54.4 °C

Холодопроизводительность	19 410	Вт
Потребляемая мощность	5 816	Вт
Потребляемый ток	10.97	А
Массовый расход	475	кг/ч
С.О.Р.	3.34	

Настройки реле давления

Макс. настр. реле высокого давл.	20.5	Бар(Отн.)
Мин. настр. реле низкого давл.	0.5	Бар(Отн.)
Давл. цикла с вакуумированием	0.5	Бар(Отн.)

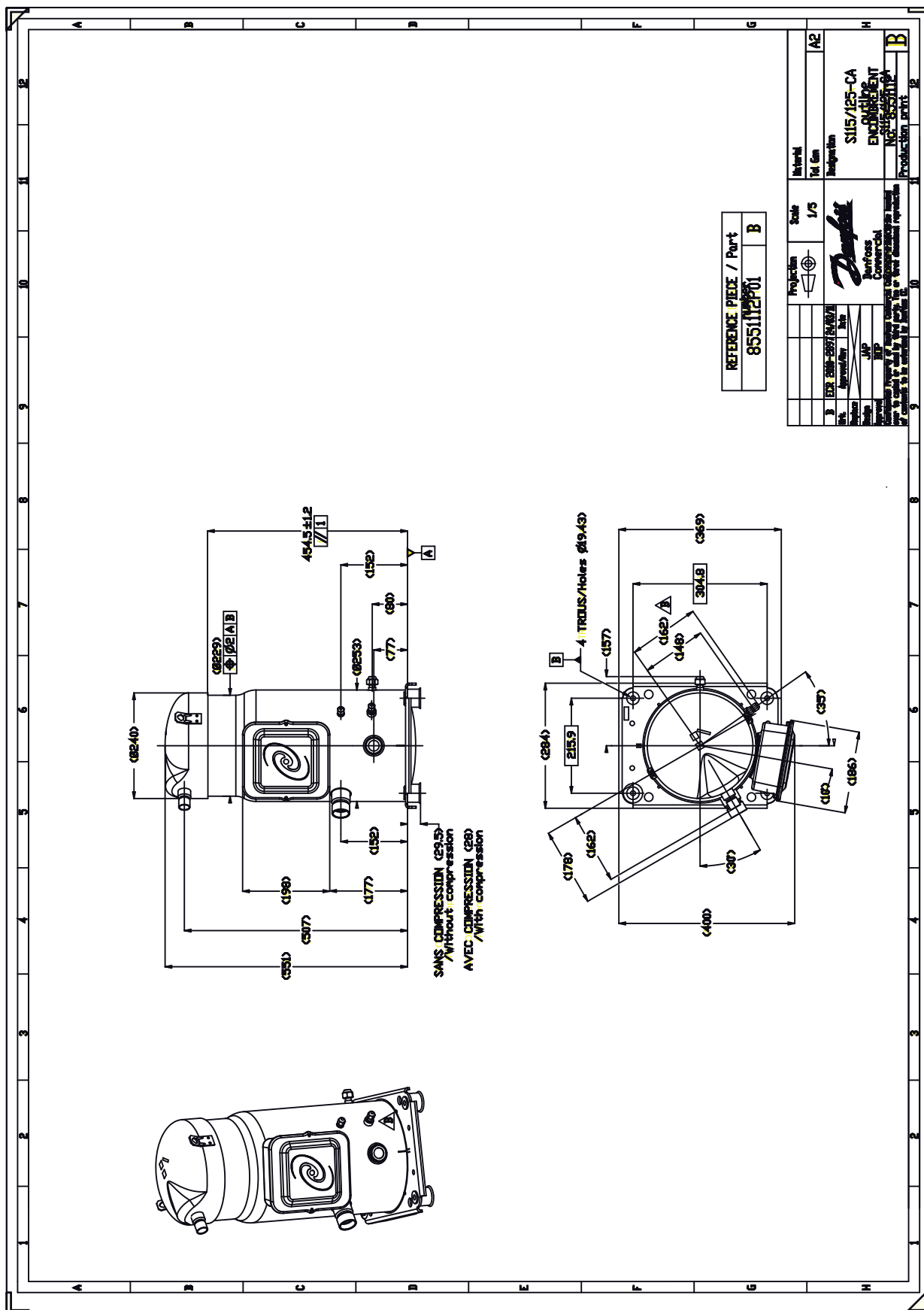
Звуковая мощность

Уровень звуковой мощности	0	дБА
С акустическим чехлом	0	дБА

to: Температура кипения в точке росы

tc: Температура конденсации в точке росы

Номинальные условия: Перегрев = 11.1 К, Переохлаждение = 8.3
 Danfoss can accept no responsibility for possible errors in catalogues, brochures and other printed material. Danfoss reserves the right to alter its products without notice.
 This also applies to products already on order provided that such alternations can be made without subsequential changes being necessary in specifications already agreed.
 All trademarks in this material are property of the respective companies. Danfoss and the Danfoss logotype are trademarks of Danfoss A/S. All rights reserved.



REFERENCE PIECE / Part	B
855112701	B

Proj. No.	1/5	Scale	1/5	Material	Al 6061
Proj. Name		Proj. No.		Proj. Name	SI115/125-CA
Proj. Date		Proj. Date		Proj. Date	01/11/2011
Proj. Author		Proj. Author		Proj. Author	EDMONT
Proj. Checker		Proj. Checker		Proj. Checker	EDMONT
Proj. Engineer		Proj. Engineer		Proj. Engineer	EDMONT
Proj. Designer		Proj. Designer		Proj. Designer	EDMONT
Proj. Production		Proj. Production		Proj. Production	EDMONT
Proj. Production		Proj. Production		Proj. Production	EDMONT

Фирма «Данфосс» не несет ответственности за какие-либо ошибки в каталогах, брошюрах или в других печатных материалах. Фирма «Данфосс» сохраняет за собой право на изменения в своей продукции в любое время без уведомления, если только эти изменения в уже заказанных изделиях не потребуют изменений в оборудовании, определенным предварительно соглашением между фирмой «Данфосс» и Покупателем.