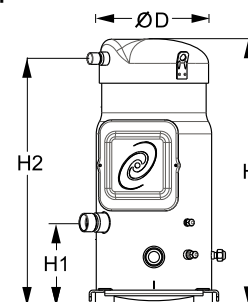
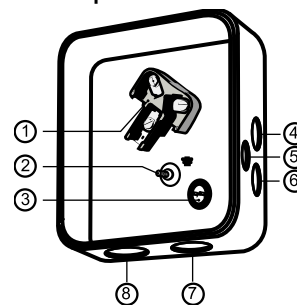


**Общие характеристики**

Номер модели (на заводской табличке компрессора)	SZ125S4RC	SZ125S4CC
Кодовый номер компрессора в индивидуальной упаковке*	SZ125-4RI	SZ125-4CAI
Кодовый номер компрессора в общей упаковке**	SZ125-4RM	SZ125-4CAM
Номер чертежа	8551121b	8551112b
Всасывающий и нагнетательный патрубки	Rotolock	Под пайку
Всасывающий патрубок	1-3/4" Rotolock	1-3/8" ODF
Нагнетательный патрубок	1-1/4" Rotolock	7/8" ODF
Всасывающий патрубок с переходной втулкой	1-1/8" ODF	
Нагнетательный патрубок с переходной втулкой	3/4" ODF	
Смотровое стекло для контроля уровня масла	Резьбовое соединение	Резьбовое соединение
Штуцер для линии выравнивания масла	3/8" под отбортовку SAE	3/8" под отбортовку SAE
Штуцер для слива масла	1/4" под отбортовку	1/4" под отбортовку
Штуцер для манометра низкого давления	Клапан Шредера	Клапан Шредера
Перепускной клапан	Нет	Нет
Описанный объем	166,6 см <sup>3</sup> /об	
Описанный объем @ Номинальная частота	29,0 м <sup>3</sup> /h @ 2900 rpm - 35,0 м <sup>3</sup> /h @ 3500 rpm	
Масса нетто	78 кг	
Заправка масла	3,8 литр, Полиэфирное масло - 160SZ	
Максимальное испытательное давление на стороне низкого/высокого давления	25 Бар(Отн.) / 32 Бар(Отн.)	
Максимальный испытательный перепад давления	24 Бар	
Макс. количество пусков в час	12	
Предельная заправка хладагента	11 кг	
Применяемые хладагенты	R407C, R134a, R404A, R507A	

**Размеры**


D=253 мм  
H=579 мм  
H1=180 мм  
H2=536 мм  
H3=- мм

**Клеммная коробка**


Класс защиты IP54 (с кабельным уплотнением)

- 1: Электрические соединения, 3 x 4,8 мм (3/16")
- 2: Заземление M5
- 3: Клеммы соединения термостата
- 4: Пробивное отверстие диам. 22 мм (7/8") для кабельного канала 1/2"
- 5: Пробивное отверстие диам. 16,5 мм (0,65")
- 6: Пробивное отверстие диам. 20,5 мм (0,81")
- 7: Двойное пробивное отверстие диам. 32,1 мм (1,26") и диам. 25,4 мм (1")
- 8: Двойное пробивное отверстие диам. 44 мм (1 3/4") для кабельного канала 1 1/4" и диам. 34 мм

**Электрические характеристики**

Номинальное напряжение	380-400V/3/50Hz - 460V/3/60Hz
Диапазон напряжения	340-440 V @ 50Hz - 414-506 V @ 60Hz
Сопротивление обмоток (между фазами) +/- 7% при 25°C	1.16 Ω
Максимальный ток отключения (ММТ)	25 А
Ток при заторможенном роторе (LRA)	120 А
Защита электродвигателя	Встроенный термостат, необходим внешний блок защиты от перегрузок

**Рекомендуемый момент затягивания при монтаже**

Накидная гайка (Rotolock) или вентиль на всасывающем патрубке	110 Нм
Накидная гайка (Rotolock) или вентиль на нагнетательном патрубке	90 Нм
Смотровое стекло для контроля уровня масла	50 Нм
Электрические соединения / Заземление	3 Нм / 2 Нм
Винты крышки клеммной коробки	2,3 Нм
Крепежные болты	21 Нм

**Детали, поставляемые с компрессором**

Монтажный комплект с прокладками, болтами, гайками, втулками и шайбами
Начальная заправка масла
Инструкция по монтажу

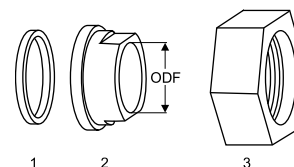
**Аттестация** : Аттестовано CE, Аттестация UL (файл SA6873), -

\*Индивидуальная упаковка: компрессор в картонной коробке

\*\*Общая упаковка: 6 неупакованных компрессоров на поддоне (минимальный заказ 6)

**Аксессуары для Rotolock, сторона всасывания**
**Кодовый номер**

Переходная втулка под пайку, P02 (1-3/4" Rotolock, 1-1/8" ODF)	8153004
Переходная втулка под пайку, P10 (1-3/4" Rotolock, 1-3/8" ODF)	8153003
Переходник угловой, C02 (1-3/4" Rotolock, 1-1/8" ODF)	8168005
Вентиль Rotolock, V02 (1-3/4" Rotolock, 1-1/8" ODF)	8168028
Вентиль Rotolock, V10 (1-3/4" Rotolock, 1-3/8" ODF)	8168022
Прокладка, 1-3/4"	8156132

**Прокладка, переходная втулка и гайка**


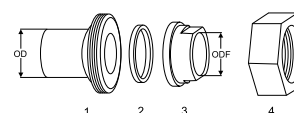
1. Прокладка
2. Переходная втулка под пайку
3. Накидная гайка

**Аксессуары для Rotolock, сторона нагнетания**
**Кодовый номер**

Переходная втулка под пайку, P04 (1-1/4" Rotolock, 3/4" ODF)	8153008
Переходник угловой, C04 (1-1/4" Rotolock, 3/4" ODF)	8168006
Вентиль Rotolock, V04 (1-1/4" Rotolock, 3/4" ODF)	8168029
Вентиль Rotolock, V05 (1-1/4" Rotolock, 7/8" ODF)	8168030
Прокладка, 1-1/4"	8156131

**Аксессуары для Rotolock, комплект**
**Кодовый номер**

Комплект переходных втулок под пайку (1-3/4"~1-3/8"), (1-1/4"~7/8")	7765006
Комплект угловых переходников, C02 (1-3/4"~1-1/8"), C04 (1-1/4"~3/4")	7703014
Комплект вентиляей, V02 (1-3/4"~1-1/8"), V04 (1-1/4"~3/4")	7703009
Комплект прокладок, 1-1/4", 1-3/4", 2-1/4", OSG, прокладки черные и белые	8156013

**Комплект переходной втулки под пайку**

**Масла**
**Кодовый номер**

Масло POE, 160SZ, 1 -литровая банка	7754023
POE lubricant, 160SZ, 2.5 litre can	120Z0571

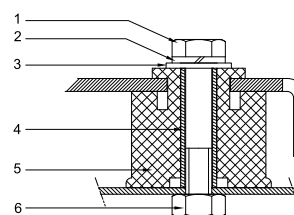
**Подогреватели картера**
**Кодовый номер**

Поверхностный подогреватель картера, 48 Вт, 24 В, аттестованный CE, UL	120Z0363
Поверхностный подогреватель картера, 48 Вт, 230 В, аттестованный CE, UL	120Z0384
Поверхностный подогреватель картера, 48 Вт, 400 В, аттестованный CE, UL	120Z0385
Поверхностный подогреватель картера, 48 Вт, 460 В, аттестованный CE, UL	120Z0386
Подогреватель картера ленточного типа, 65 Вт, 460 В, аттестованный CE, UL	120Z0466
Подогреватель картера ленточного типа, 65 Вт, 230 В, аттестованный CE, UL	7773107
Подогреватель картера ленточного типа, 65 Вт, 400 В, аттестованный CE, UL	7773117
Подогреватель картера ленточного типа, 65 Вт, 400 В, аттестованный CE, UL	120Z0039

1. Переходник для соединения Rotolock (для всасывающего и нагнетательного патрубков)
2. Прокладка (для всасывающего и нагнетательного патрубков)
3. Втулка под пайку (для всасывающего и нагнетательного патрубков)
4. Гайка для соединения Rotolock (для всасывающего и нагнетательного патрубков)

**Прочие аксессуары**
**Кодовый номер**

Комплект электронного оборудования для плавного пуска, MCI 25 C	7705007
Комплект для плавного пуска со статорным резистором и пускателем, SCR03	7705001
Акустический чехол для спирального компрессора S115-S125	7755009
Bottom insulation for scroll compressor	120Z0357
Термостат на линии нагнетания	7750009

**Монтажный комплект**


1. Болт (3 шт.)
2. Стопорная шайба (4 шт.)
3. Плоская шайба (4 шт.)
4. Втулка (4 шт.)
5. Прокладка (4 шт.)
6. Гайка (4 шт.)

**Запасные части**
**Кодовый номер**

Монтажный комплект спир. компрессоров. Прокладки, втулки, болты, шайбы	8156138
Монтажный комплект спир. компрессоров. Прокладки, втулки, болты, шайбы, гайки под ротолок, переходники под пайку, тефлоновые прокладки	8156146
Смотровое стекло с прокладками (черными и белыми)	8156019
Прокладка для смотрового стекла для контроля уровня масла, 1-1/8" (белый тефлон)	8156129
Клеммная коробка 186 x 198 мм с крышкой	8156139
Тройник 60 x 75 мм	8173021

**Технические характеристики при 50 Гц, Стандартные условия EN 12900**
**R407C**

Темп. конд., °C (tc)	Температура кипения, °C (to)								
	-20	-15	-10	-5	0	5	10	15	

**Холодопроизводительность, Вт**

30	10 736	13 781	17 403	21 662	26 618	32 329	38 856	46 257	-
35	10 006	12 964	16 470	20 583	25 363	30 869	37 160	44 296	-
40	9 236	12 087	15 457	19 405	23 990	29 270	35 306	42 156	-
45	-	11 144	14 359	18 122	22 492	27 527	33 288	39 832	-
50	-	-	13 171	16 729	20 864	25 635	31 100	37 317	-
55	-	-	-	15 223	19 103	23 588	28 736	34 606	-
60	-	-	-	-	17 203	21 381	26 191	31 691	-
65	-	-	-	-	15 159	19 008	23 458	28 564	-

**Потребляемая мощность, Вт**

30	5 106	5 136	5 158	5 172	5 172	5 158	5 125	5 072	-
35	5 689	5 717	5 737	5 747	5 745	5 726	5 689	5 630	-
40	6 371	6 396	6 414	6 421	6 415	6 392	6 349	6 285	-
45	-	7 188	7 203	7 206	7 196	7 168	7 120	7 049	-
50	-	-	8 117	8 117	8 101	8 068	8 015	7 938	-
55	-	-	-	9 166	9 146	9 107	9 047	8 963	-
60	-	-	-	-	10 343	10 298	10 231	10 140	-
65	-	-	-	-	11 706	11 654	11 581	11 482	-

**Потребляемый ток, Вт**

30	10.59	10.63	10.67	10.69	10.69	10.68	10.63	10.56	-
35	11.32	11.36	11.39	11.41	11.41	11.38	11.33	11.25	-
40	12.20	12.24	12.27	12.28	12.28	12.24	12.19	12.10	-
45	-	13.31	13.33	13.34	13.32	13.28	13.22	13.12	-
50	-	-	14.60	14.60	14.58	14.53	14.45	14.34	-
55	-	-	-	16.09	16.06	16.00	15.92	15.80	-
60	-	-	-	-	17.80	17.74	17.64	17.51	-
65	-	-	-	-	19.82	19.75	19.64	19.50	-

**Массовый расход, кг/ч**

30	224	282	350	428	517	618	732	860	-
35	219	278	347	425	515	617	732	860	-
40	213	273	342	422	512	614	729	859	-
45	-	267	336	416	507	610	725	854	-
50	-	-	328	409	500	602	718	847	-
55	-	-	-	398	489	592	708	837	-
60	-	-	-	-	475	578	693	822	-
65	-	-	-	-	457	559	674	803	-

**Холод. коэффициент**

30	2.10	2.68	3.37	4.19	5.15	6.27	7.58	9.12	-
35	1.76	2.27	2.87	3.58	4.42	5.39	6.53	7.87	-
40	1.45	1.89	2.41	3.02	3.74	4.58	5.56	6.71	-
45	-	1.55	1.99	2.51	3.13	3.84	4.68	5.65	-
50	-	-	1.62	2.06	2.58	3.18	3.88	4.70	-
55	-	-	-	1.66	2.09	2.59	3.18	3.86	-
60	-	-	-	-	1.66	2.08	2.56	3.13	-
65	-	-	-	-	1.29	1.63	2.03	2.49	-

**Номинальная производительность при to = 5 °C, tc = 50 °C**

Холодопроизводительность	25 635	Вт
Потребляемая мощность	8 068	Вт
Потребляемый ток	14.53	А
Массовый расход	602	кг/ч
С.О.Р.	3.18	

**Настройки реле давления**

Макс. настр. реле высокого давл.	29.5	Бар(Отн.)
Мин. настр. реле низкого давл.	0.5	Бар(Отн.)
Давл. цикла с вакуумированием	1	Бар(Отн.)

**Звуковая мощность**

Уровень звуковой мощности	78	дБА
С акустическим чехлом	70	дБА

to: Температура кипения в точке росы

tc: Температура конденсации в точке росы

Номинальные условия: Перегрев = 10 К, Переохлаждение = 0 К. Все технические характеристики +/- 5%  
Danfoss can accept no responsibility for possible errors in catalogues, brochures and other printed material. Danfoss reserves the right to alter its products without notice.  
This also applies to products already on order provided that such alternations can be made without subsequential changes being necessary in specifications already agreed.  
All trademarks in this material are property of the respective companies. Danfoss and the Danfoss logotype are trademarks of Danfoss A/S. All rights reserved.

**Технические характеристики при 50 Гц, Стандартные условия ARI**
**R407C**

Темп. конд., °C (tc)	Температура кипения, °C (to)								
	-20	-15	-10	-5	0	5	10	15	

**Холодопроизводительность, Вт**

30	11 514	14 763	18 623	23 156	28 424	34 489	41 411	49 254	-
35	10 784	13 954	17 706	22 101	27 203	33 073	39 771	47 361	-
40	10 010	13 081	16 705	20 944	25 860	31 514	37 969	45 286	-
45	-	12 138	15 615	19 677	24 388	29 808	35 999	43 023	-
50	-	-	14 428	18 295	22 780	27 946	33 854	40 566	-
55	-	-	-	16 790	21 031	25 923	31 528	37 909	-
60	-	-	-	-	19 134	23 732	29 016	35 045	-
65	-	-	-	-	17 082	21 368	26 309	31 967	-

**Потребляемая мощность, Вт**

30	5 106	5 136	5 158	5 172	5 172	5 158	5 125	5 072	-
35	5 689	5 717	5 737	5 747	5 745	5 726	5 689	5 630	-
40	6 371	6 396	6 414	6 421	6 415	6 392	6 349	6 285	-
45	-	7 188	7 203	7 206	7 196	7 168	7 120	7 049	-
50	-	-	8 117	8 117	8 101	8 068	8 015	7 938	-
55	-	-	-	9 166	9 146	9 107	9 047	8 963	-
60	-	-	-	-	10 343	10 298	10 231	10 140	-
65	-	-	-	-	11 706	11 654	11 581	11 482	-

**Потребляемый ток, Вт**

30	10.59	10.63	10.67	10.69	10.69	10.68	10.63	10.56	-
35	11.32	11.36	11.39	11.41	11.41	11.38	11.33	11.25	-
40	12.20	12.24	12.27	12.28	12.28	12.24	12.19	12.10	-
45	-	13.31	13.33	13.34	13.32	13.28	13.22	13.12	-
50	-	-	14.60	14.60	14.58	14.53	14.45	14.34	-
55	-	-	-	16.09	16.06	16.00	15.92	15.80	-
60	-	-	-	-	17.80	17.74	17.64	17.51	-
65	-	-	-	-	19.82	19.75	19.64	19.50	-

**Массовый расход, кг/ч**

30	223	281	348	425	514	614	728	855	-
35	218	277	345	423	512	613	727	855	-
40	212	272	340	419	509	611	725	853	-
45	-	265	335	414	504	606	721	849	-
50	-	-	327	406	497	599	714	842	-
55	-	-	-	396	486	589	703	832	-
60	-	-	-	-	472	574	689	817	-
65	-	-	-	-	454	556	670	798	-

**Холод. коэффициент**

30	2.25	2.87	3.61	4.48	5.50	6.69	8.08	9.71	-
35	1.90	2.44	3.09	3.85	4.74	5.78	6.99	8.41	-
40	1.57	2.05	2.60	3.26	4.03	4.93	5.98	7.21	-
45	-	1.69	2.17	2.73	3.39	4.16	5.06	6.10	-
50	-	-	1.78	2.25	2.81	3.46	4.22	5.11	-
55	-	-	-	1.83	2.30	2.85	3.48	4.23	-
60	-	-	-	-	1.85	2.30	2.84	3.46	-
65	-	-	-	-	1.46	1.83	2.27	2.78	-

**Номинальная производительность при to = 7.2 °C, tc = 54.4 °C**

Холодопроизводительность	28 565	Вт
Потребляемая мощность	8 952	Вт
Потребляемый ток	15.78	А
Массовый расход	639	кг/ч
С.О.Р.	3.19	

**Настройки реле давления**

Макс. настр. реле высокого давл.	29.5	Бар(Отн.)
Мин. настр. реле низкого давл.	0.5	Бар(Отн.)
Давл. цикла с вакуумированием	1	Бар(Отн.)

**Звуковая мощность**

Уровень звуковой мощности	78	дБА
С акустическим чехлом	70	дБА

to: Температура кипения в точке росы

tc: Температура конденсации в точке росы

Номинальные условия: Перегрев = 11.1 К, Переохлаждение = 8.3  
 Danfoss can accept no responsibility for possible errors in catalogues, brochures and other printed material. Danfoss reserves the right to alter its products without notice.  
 This also applies to products already on order provided that such alternations can be made without subsequential changes being necessary in specifications already agreed.  
 All trademarks in this material are property of the respective companies. Danfoss and the Danfoss logotype are trademarks of Danfoss A/S. All rights reserved.

**Технические характеристики при 50 Гц, Стандартные условия EN 12900**
**R134a**

Темп. конд., °C (tc)	Температура кипения, °C (to)							
	-15	-10	-5	0	5	10	15	

**Холодопроизводительность, Вт**

35	8 882	11 398	14 331	17 721	21 606	26 026	31 020	-	-
40	8 293	10 726	13 557	16 826	20 572	24 834	29 651	-	-
45	7 683	10 020	12 738	15 875	19 471	23 563	28 192	-	-
50	7 051	9 282	11 876	14 869	18 302	22 214	26 643	-	-
55	-	8 514	10 971	13 810	17 069	20 788	25 005	-	-
60	-	-	10 026	12 698	15 772	19 286	23 278	-	-
65	-	-	-	11 536	14 412	17 708	21 464	-	-
70	-	-	-	10 324	12 990	16 056	19 562	-	-

**Потребляемая мощность, Вт**

35	4 051	4 063	4 065	4 055	4 030	3 989	3 928	-	-
40	4 506	4 521	4 526	4 521	4 501	4 465	4 410	-	-
45	5 018	5 036	5 046	5 045	5 030	5 001	4 953	-	-
50	5 591	5 613	5 627	5 631	5 623	5 600	5 559	-	-
55	-	6 256	6 275	6 285	6 283	6 266	6 234	-	-
60	-	-	6 994	7 009	7 014	7 005	6 980	-	-
65	-	-	-	7 809	7 821	7 820	7 804	-	-
70	-	-	-	8 689	8 709	8 716	8 709	-	-

**Потребляемый ток, Вт**

35	9.24	9.27	9.28	9.28	9.24	9.18	9.07	-	-
40	9.70	9.74	9.76	9.76	9.73	9.67	9.57	-	-
45	10.26	10.30	10.33	10.33	10.31	10.26	10.17	-	-
50	10.93	10.97	11.00	11.01	11.00	10.95	10.87	-	-
55	-	11.76	11.79	11.81	11.80	11.76	11.69	-	-
60	-	-	12.71	12.73	12.73	12.70	12.64	-	-
65	-	-	-	13.79	13.80	13.78	13.73	-	-
70	-	-	-	15.00	15.02	15.01	14.97	-	-

**Массовый расход, кг/ч**

35	215	270	333	403	482	570	667	-	-
40	211	267	330	401	481	569	667	-	-
45	207	263	327	398	478	567	665	-	-
50	201	258	323	395	475	564	662	-	-
55	-	253	317	389	470	559	657	-	-
60	-	-	310	383	463	552	651	-	-
65	-	-	-	375	455	544	642	-	-
70	-	-	-	365	445	534	632	-	-

**Холод. коэффициент**

35	2.19	2.81	3.53	4.37	5.36	6.53	7.90	-	-
40	1.84	2.37	3.00	3.72	4.57	5.56	6.72	-	-
45	1.53	1.99	2.52	3.15	3.87	4.71	5.69	-	-
50	1.26	1.65	2.11	2.64	3.26	3.97	4.79	-	-
55	-	1.36	1.75	2.20	2.72	3.32	4.01	-	-
60	-	-	1.43	1.81	2.25	2.75	3.33	-	-
65	-	-	-	1.48	1.84	2.26	2.75	-	-
70	-	-	-	1.19	1.49	1.84	2.25	-	-

**Номинальная производительность при to = 5 °C, tc = 50 °C**

Холодопроизводительность	18 302	Вт
Потребляемая мощность	5 623	Вт
Потребляемый ток	11.00	А
Массовый расход	475	кг/ч
С.О.Р.	3.26	

**Настройки реле давления**

Макс. настр. реле высокого давл.	20.5	Бар(Отн.)
Мин. настр. реле низкого давл.	0.5	Бар(Отн.)
Давл. цикла с вакуумированием	0.5	Бар(Отн.)

**Звуковая мощность**

Уровень звуковой мощности	0	дБА
С акустическим чехлом	0	дБА

to: Температура кипения в точке росы

tc: Температура конденсации в точке росы

Номинальные условия: Перегрев = 10 К, Переохлаждение = 0 К. Все технические характеристики +/- 5%  
 Danfoss can accept no responsibility for possible errors in catalogues, brochures and other printed material. Danfoss reserves the right to alter its products without notice.  
 This also applies to products already on order provided that such alternations can be made without subsequential changes being necessary in specifications already agreed.  
 All trademarks in this material are property of the respective companies. Danfoss and the Danfoss logotype are trademarks of Danfoss A/S. All rights reserved.

**Технические характеристики при 50 Гц, Стандартные условия ARI**
**R134a**

Темп. конд., °C (tc)	Температура кипения, °C (to)							
	-15	-10	-5	0	5	10	15	

**Холодопроизводительность, Вт**

35	9 619	12 324	15 471	19 100	23 253	27 969	33 291	-	-
40	9 031	11 658	14 709	18 224	22 245	26 811	31 963	-	-
45	8 418	10 956	13 900	17 290	21 166	25 570	30 542	-	-
50	7 782	10 220	13 045	16 298	20 019	24 249	29 030	-	-
55	-	9 450	12 145	15 249	18 804	22 849	27 426	-	-
60	-	-	11 202	14 146	17 523	21 372	25 734	-	-
65	-	-	-	12 990	16 177	19 818	23 954	-	-
70	-	-	-	11 782	14 767	18 189	22 087	-	-

**Потребляемая мощность, Вт**

35	4 051	4 063	4 065	4 055	4 030	3 989	3 928	-	-
40	4 506	4 521	4 526	4 521	4 501	4 465	4 410	-	-
45	5 018	5 036	5 046	5 045	5 030	5 001	4 953	-	-
50	5 591	5 613	5 627	5 631	5 623	5 600	5 559	-	-
55	-	6 256	6 275	6 285	6 283	6 266	6 234	-	-
60	-	-	6 994	7 009	7 014	7 005	6 980	-	-
65	-	-	-	7 809	7 821	7 820	7 804	-	-
70	-	-	-	8 689	8 709	8 716	8 709	-	-

**Потребляемый ток, Вт**

35	9.24	9.27	9.28	9.28	9.24	9.18	9.07	-	-
40	9.70	9.74	9.76	9.76	9.73	9.67	9.57	-	-
45	10.26	10.30	10.33	10.33	10.31	10.26	10.17	-	-
50	10.93	10.97	11.00	11.01	11.00	10.95	10.87	-	-
55	-	11.76	11.79	11.81	11.80	11.76	11.69	-	-
60	-	-	12.71	12.73	12.73	12.70	12.64	-	-
65	-	-	-	13.79	13.80	13.78	13.73	-	-
70	-	-	-	15.00	15.02	15.01	14.97	-	-

**Массовый расход, кг/ч**

35	214	269	331	401	479	567	664	-	-
40	210	266	329	399	478	566	663	-	-
45	206	262	325	396	476	564	662	-	-
50	200	257	321	392	472	561	658	-	-
55	-	251	316	387	467	556	654	-	-
60	-	-	309	381	461	549	647	-	-
65	-	-	-	373	453	541	639	-	-
70	-	-	-	363	443	531	628	-	-

**Холод. коэффициент**

35	2.37	3.03	3.81	4.71	5.77	7.01	8.48	-	-
40	2.00	2.58	3.25	4.03	4.94	6.00	7.25	-	-
45	1.68	2.18	2.75	3.43	4.21	5.11	6.17	-	-
50	1.39	1.82	2.32	2.89	3.56	4.33	5.22	-	-
55	-	1.51	1.94	2.43	2.99	3.65	4.40	-	-
60	-	-	1.60	2.02	2.50	3.05	3.69	-	-
65	-	-	-	1.66	2.07	2.53	3.07	-	-
70	-	-	-	1.36	1.70	2.09	2.54	-	-

**Номинальная производительность при to = 7.2 °C, tc = 54.4 °C**

Холодопроизводительность	20 680	Вт
Потребляемая мощность	6 194	Вт
Потребляемый ток	11.68	А
Массовый расход	506	кг/ч
С.О.Р.	3.34	

**Настройки реле давления**

Макс. настр. реле высокого давл.	20.5	Бар(Отн.)
Мин. настр. реле низкого давл.	0.5	Бар(Отн.)
Давл. цикла с вакуумированием	0.5	Бар(Отн.)

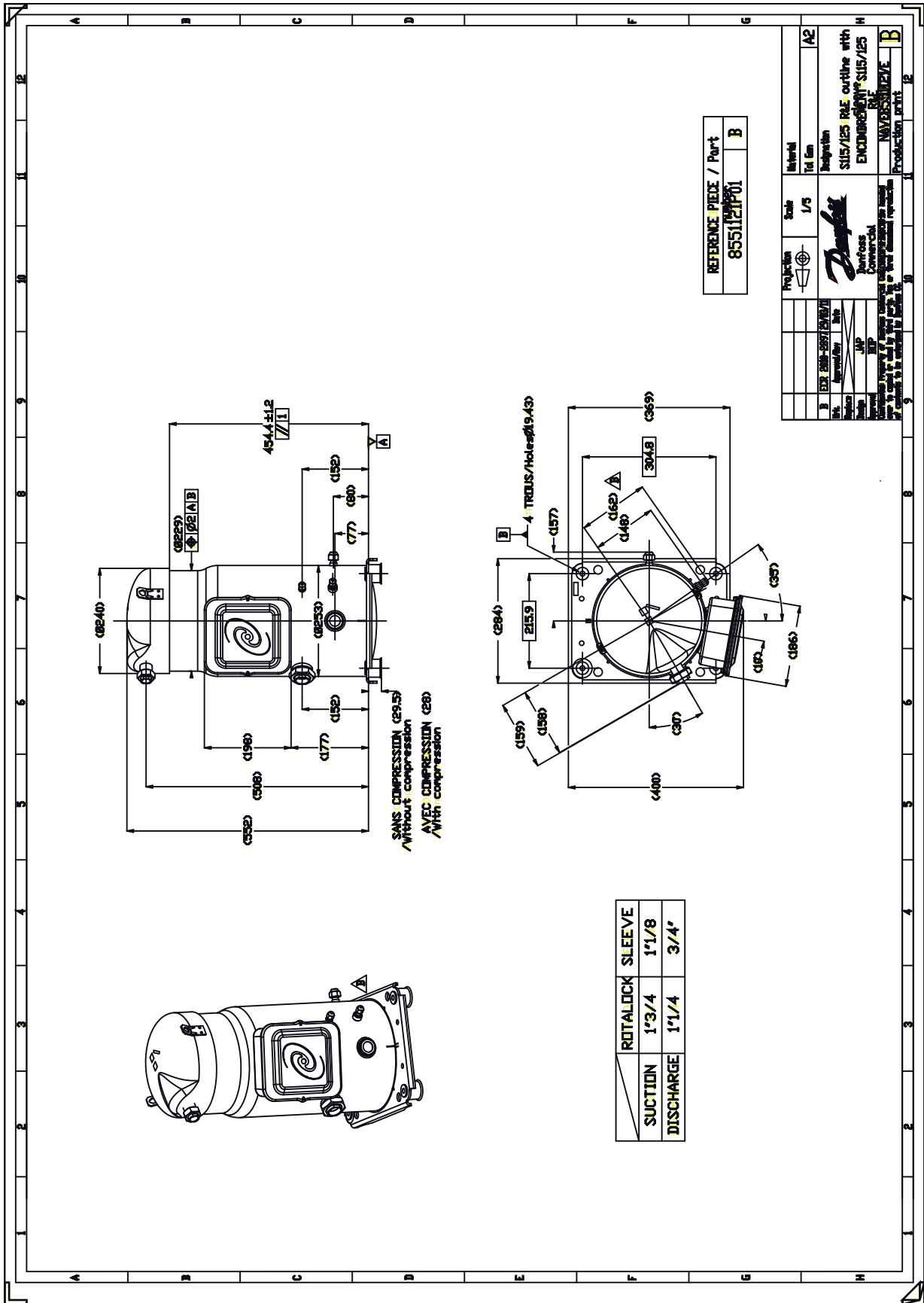
**Звуковая мощность**

Уровень звуковой мощности	0	дБА
С акустическим чехлом	0	дБА

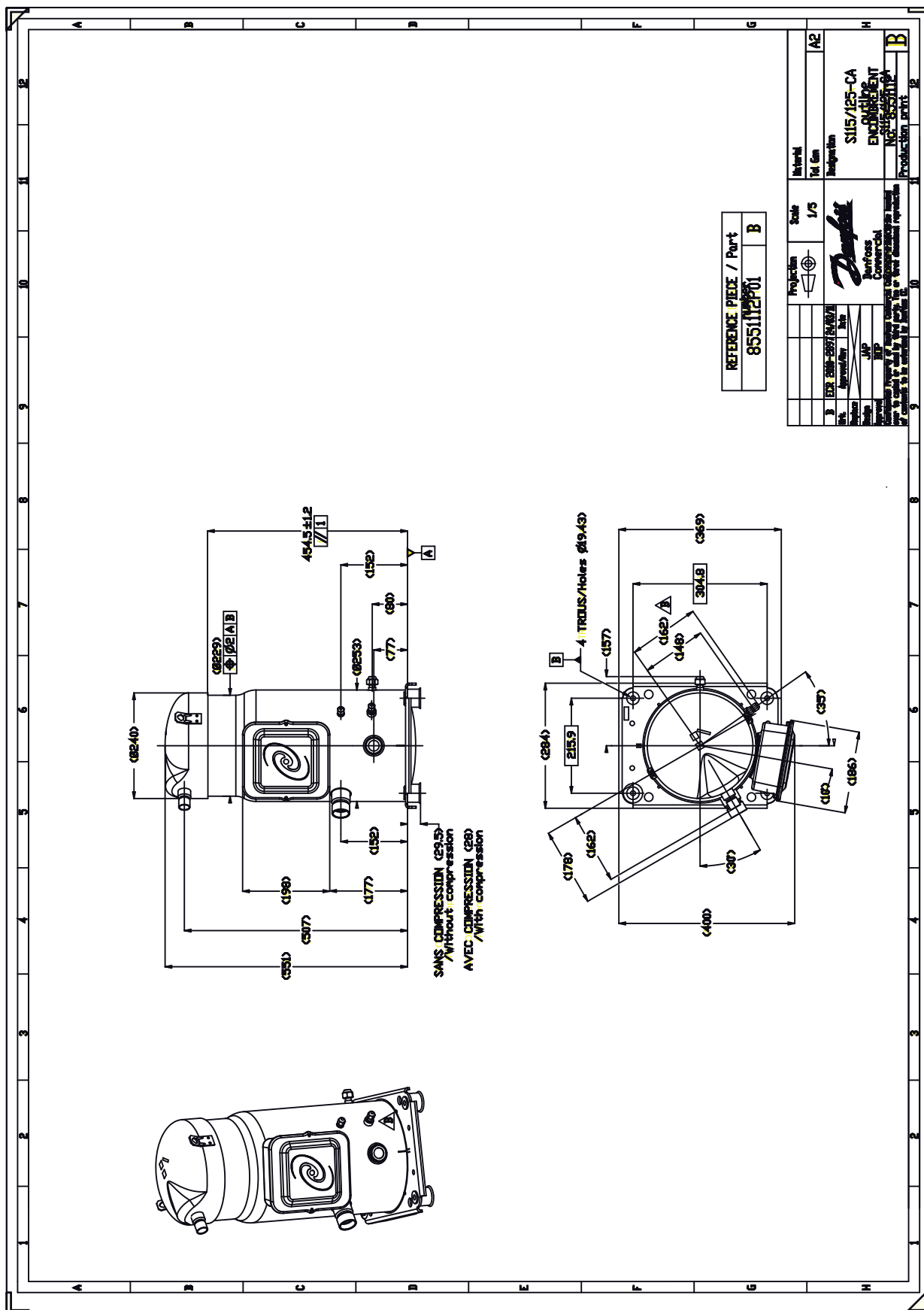
to: Температура кипения в точке росы

tc: Температура конденсации в точке росы

Номинальные условия: Перегрев = 11.1 К, Переохлаждение = 8.3  
 Danfoss can accept no responsibility for possible errors in catalogues, brochures and other printed material. Danfoss reserves the right to alter its products without notice.  
 This also applies to products already on order provided that such alternations can be made without subsequential changes being necessary in specifications already agreed.  
 All trademarks in this material are property of the respective companies. Danfoss and the Danfoss logotype are trademarks of Danfoss A/S. All rights reserved.



Фирма «Данфосс» не несет ответственности за какие-либо ошибки в каталогах, брошюрах или в других печатных материалах. Фирма «Данфосс» сохраняет за собой право на изменения в своей продукции в любое время без уведомления, если только эти изменения в уже заказанных изделиях не потребуют изменений в оборудовании, определенным предварительным соглашением между фирмой «Данфосс» и Покупателем.



REFERENCE PIECE / Part	B
855112701	B

Proj. No.	1/5	Scale	1/5	Material	Al 6061
Proj. Name		Proj. No.		Proj. Name	SI115/125-CA
Proj. Date		Proj. Date		Proj. Date	2011-05-11
Proj. Author		Proj. Author		Proj. Author	ENG/DAVID
Proj. Checker		Proj. Checker		Proj. Checker	NO/855112701
Proj. Engineer		Proj. Engineer		Proj. Engineer	
Proj. Manager		Proj. Manager		Proj. Manager	
Proj. Production		Proj. Production		Proj. Production	