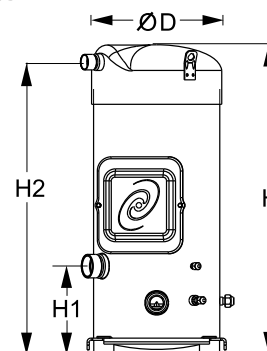


Общие характеристики

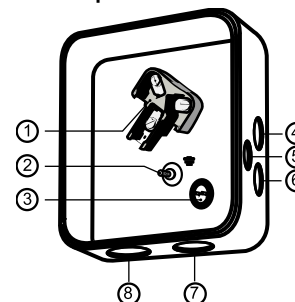
Номер модели (на заводской табличке компрессора)	SZ160T4RC	SZ160T4CC
Кодовый номер компрессора в индивидуальной упаковке*	SZ160-4RAI	SZ160-4CBI
Кодовый номер компрессора в общей упаковке**	SZ160-4RAM	SZ160-4CBM
Номер чертежа	8551120b	8551055c
Всасывающий и нагнетательный патрубки	Rotolock	Под пайку
Всасывающий патрубок	2-1/4" Rotolock	1-5/8" ODF
Нагнетательный патрубок	1-3/4" Rotolock	1-1/8" ODF
Всасывающий патрубок с переходной втулкой	1-3/8" ODF	
Нагнетательный патрубок с переходной втулкой	7/8" ODF	
Смотровое стекло для контроля уровня масла	Резьбовое соединение	Резьбовое соединение
Штуцер для линии выравнивания масла	3/8" под отбортовку SAE	3/8" под отбортовку SAE
Штуцер для слива масла	1/4" под отбортовку	1/4" под отбортовку
Штуцер для манометра низкого давления	Клапан Шредера	Клапан Шредера
Перепускной клапан	Нет	Нет
Описанный объем	216,6 см ³ /об	
Описанный объем @ Номинальная частота	37,7 м ³ /h @ 2900 rpm - 45,5 м ³ /h @ 3500 rpm	
Масса нетто	90 кг	
Заправка масла	4 литр, Полиэфирное масло - 160SZ	
Максимальное испытательное давление на стороне низкого/высокого давления	25 Бар(Отн.) / 32 Бар(Отн.)	
Максимальный испытательный перепад давления	24 Бар	
Макс. количество пусков в час	12	
Предельная заправка хладагента	12,5 кг	
Применяемые хладагенты	R407C, R134a, R404A, R507A	

Размеры


D=266 мм
H=631 мм
H1=180 мм
H2=596 мм
H3=- мм

Электрические характеристики

Номинальное напряжение	380-400V/3/50Hz - 460V/3/60Hz
Диапазон напряжения	340-440 V @ 50Hz - 414-506 V @ 60Hz
Сопротивление обмоток (между фазами) +/- 7% при 25°C	0,94 Ω
Максимальный ток отключения (ММТ)	29 А
Ток при заторможенном роторе (LRA)	150 А
Защита электродвигателя	Встроенный термостат, необходим внешний блок защиты от перегрузок

Клеммная коробка


Класс защиты IP54 (с кабельным уплотнением)

- 1: Электрические соединения, 3 x 4,8 мм (3/16")
- 2: Заземление M5
- 3: Клеммы соединения термостата
- 4: Пробивное отверстие диам. 22 мм (7/8") для кабельного канала 1/2"
- 5: Пробивное отверстие диам. 16,5 мм (0,65")
- 6: Пробивное отверстие диам. 20,5 мм (0,81")
- 7: Двойное пробивное отверстие диам. 32,1 мм (1,26") и диам. 25,4 мм (1")
- 8: Двойное пробивное отверстие диам. 44 мм (1 3/4") для кабельного канала 1 1/4" и диам. 34 мм

Рекомендуемый момент затягивания при монтаже

Накидная гайка (Rotolock) или вентиль на всасывающем патрубке	130 Нм
Накидная гайка (Rotolock) или вентиль на нагнетательном патрубке	110 Нм
Смотровое стекло для контроля уровня масла	50 Нм
Электрические соединения / Заземление	3 Нм / 2 Нм
Винты крышки клеммной коробки	2,3 Нм
Крепежные болты	21 Нм

Детали, поставляемые с компрессором

Монтажный комплект с прокладками, болтами, гайками, втулками и шайбами
Начальная заправка масла
Инструкция по монтажу

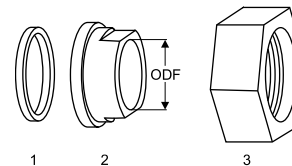
Аттестация : Аттестовано CE, Аттестация UL (файл SA6873), -

*Индивидуальная упаковка: компрессор в картонной коробке

**Общая упаковка: 6 неупакованных компрессоров на поддоне (минимальный заказ 6)

Аксессуары для Rotolock, сторона всасывания
Кодовый номер

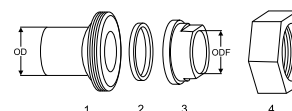
Переходная втулка под пайку, P08 (2-1/4" Rotolock, 1-3/8" ODF)	8153005
Переходная втулка под пайку, P03 (2-1/4" Rotolock, 1-5/8" ODF)	8153006
Вентиль Rotolock, V08 (2-1/4" Rotolock, 1-3/8" ODF)	8168025
Вентиль Rotolock, V03 (2-1/4" Rotolock, 1-5/8" ODF)	8168026
Прокладка, 2-1/4"	8156133

Прокладка, переходная втулка и гайка


1. Прокладка
2. Переходная втулка под пайку
3. Накладная гайка

Аксессуары для Rotolock, сторона нагнетания
Кодовый номер

Переходная втулка под пайку, P07 (1-3/4" Rotolock, 7/8" ODF)	8153013
Переходная втулка под пайку, P02 (1-3/4" Rotolock, 1-1/8" ODF)	8153004
Переходник угловой, C07 (1-3/4" Rotolock, 7/8" ODF)	8168008
Переходник угловой, C02 (1-3/4" Rotolock, 1-1/8" ODF)	8168005
Вентиль Rotolock, V07 (1-3/4" Rotolock, 7/8" ODF)	8168032
Вентиль Rotolock, V02 (1-3/4" Rotolock, 1-1/8" ODF)	8168028
Прокладка, 1-3/4"	8156132

Комплект переходной втулки под пайку


1. Переходник для соединения Rotolock (для всасывающего и нагнетательного патрубков)
2. Прокладка (для всасывающего и нагнетательного патрубков)
3. Втулка под пайку (для всасывающего и нагнетательного патрубков)
4. Гайка для соединения Rotolock (для всасывающего и нагнетательного патрубков)

Аксессуары для Rotolock, комплект
Кодовый номер

Комплект переходных втулок под пайку, (2-1/4"~1-5/8"), (1-3/4"~1"1/8)	7765028
Комплект вентиляей, V08 (2-1/4"~1-3/8"), V07 (1-3/4"~7/8")	7703010
Комплект прокладок, 1-1/4", 1-3/4", 2-1/4", OSG, прокладки черные и белые	8156013

Масла
Кодовый номер

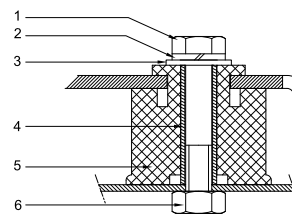
Масло POE, 160SZ, 1 -литровая банка	7754023
POE lubricant, 160SZ, 2.5 litre can	120Z0571

Подогреватели картера
Кодовый номер

Поверхностный подогреватель картера, 48 Вт, 24 В, аттестованный CE, UL	120Z0363
Поверхностный подогреватель картера, 48 Вт, 230 В, аттестованный CE, UL	120Z0384
Поверхностный подогреватель картера, 48 Вт, 400 В, аттестованный CE, UL	120Z0385
Поверхностный подогреватель картера, 48 Вт, 460 В, аттестованный CE, UL	120Z0386
Подогреватель картера ленточного типа, 65 Вт, 460 В, аттестованный CE, UL	120Z0466
Подогреватель картера ленточного типа, 65 Вт, 230 В, аттестованный CE, UL	7773107
Подогреватель картера ленточного типа, 65 Вт, 400 В, аттестованный CE, UL	7773117
Подогреватель картера ленточного типа, 65 Вт, 400 В, аттестованный CE, UL	120Z0039

Прочие аксессуары
Кодовый номер

Комплект электронного оборудования для плавного пуска, MCI 25 C	7705007
Акустический чехол для спирального компрессора S160	7755008
Bottom insulation for scroll compressor	120Z0357
Термостат на линии нагнетания	7750009

Монтажный комплект


1. Болт (3 шт.)
2. Стопорная шайба (4 шт.)
3. Плоская шайба (4 шт.)
4. Втулка (4 шт.)
5. Прокладка (4 шт.)
6. Гайка (4 шт.)

Запасные части
Кодовый номер

Монтажный комплект спир. компрессоров. Прокладки, втулки, болты, шайбы	8156138
Монтажный комплект спир. компрессоров. Прокладки, втулки, болты, шайбы, гайки под ротолок, переходники под пайку, тефлоновые прокладки	8156147
Смотровое стекло с прокладками (черными и белыми)	8156019
Прокладка для смотрового стекла для контроля уровня масла, 1-1/8" (белый тефлон)	8156129
Клеммная коробка 186 x 198 мм с крышкой	8156139
Тройник 60 x 75 мм	8173021

Технические характеристики при 50 Гц, Стандартные условия EN 12900
R407C

Темп. конд., °C (tc)	Температура кипения, °C (to)								
	-20	-15	-10	-5	0	5	10	15	

Холодопроизводительность, Вт

30	14 560	18 543	23 283	28 882	35 443	43 068	51 857	61 914	-
35	13 697	17 568	22 154	27 558	33 881	41 226	49 693	59 386	-
40	12 777	16 505	20 906	26 083	32 137	39 171	47 286	56 584	-
45	-	15 374	19 559	24 478	30 232	36 924	44 655	53 527	-
50	-	-	18 133	22 763	28 186	34 505	41 821	50 236	-
55	-	-	-	20 957	26 018	31 933	38 803	46 730	-
60	-	-	-	-	23 750	29 229	35 622	43 030	-
65	-	-	-	-	21 400	26 413	32 297	39 155	-

Потребляемая мощность, Вт

30	6 584	6 668	6 729	6 769	6 791	6 796	6 786	6 764	-
35	7 344	7 442	7 516	7 567	7 599	7 612	7 610	7 593	-
40	8 191	8 303	8 389	8 451	8 492	8 514	8 518	8 506	-
45	-	9 268	9 366	9 439	9 489	9 518	9 528	9 522	-
50	-	-	10 466	10 549	10 608	10 644	10 660	10 658	-
55	-	-	-	11 800	11 866	11 910	11 931	11 933	-
60	-	-	-	-	13 283	13 333	13 360	13 365	-
65	-	-	-	-	14 877	14 933	14 964	14 973	-

Потребляемый ток, Вт

30	13.98	14.05	14.06	14.04	13.98	13.89	13.78	13.65	-
35	14.79	14.88	14.93	14.95	14.93	14.89	14.83	14.75	-
40	15.72	15.84	15.93	15.97	15.99	15.99	15.97	15.93	-
45	-	16.97	17.07	17.14	17.19	17.21	17.22	17.22	-
50	-	-	18.42	18.50	18.57	18.61	18.64	18.67	-
55	-	-	-	20.09	20.16	20.22	20.26	20.31	-
60	-	-	-	-	22.02	22.07	22.13	22.18	-
65	-	-	-	-	24.17	24.22	24.27	24.32	-

Массовый расход, кг/ч

30	306	384	475	580	700	839	996	1 175	-
35	302	381	473	578	700	839	997	1 177	-
40	297	377	469	575	696	836	994	1 174	-
45	-	371	462	568	690	829	987	1 166	-
50	-	-	454	560	681	819	976	1 155	-
55	-	-	-	549	668	806	962	1 139	-
60	-	-	-	-	654	789	944	1 119	-
65	-	-	-	-	636	770	922	1 095	-

Холод. коэффициент

30	2.21	2.78	3.46	4.27	5.22	6.34	7.64	9.15	-
35	1.87	2.36	2.95	3.64	4.46	5.42	6.53	7.82	-
40	1.56	1.99	2.49	3.09	3.78	4.60	5.55	6.65	-
45	-	1.66	2.09	2.59	3.19	3.88	4.69	5.62	-
50	-	-	1.73	2.16	2.66	3.24	3.92	4.71	-
55	-	-	-	1.78	2.19	2.68	3.25	3.92	-
60	-	-	-	-	1.79	2.19	2.67	3.22	-
65	-	-	-	-	1.44	1.77	2.16	2.62	-

Номинальная производительность при to = 5 °C, tc = 50 °C

Холодопроизводительность	34 505	Вт
Потребляемая мощность	10 644	Вт
Потребляемый ток	18.61	А
Массовый расход	819	кг/ч
С.О.Р.	3.24	


Настройки реле давления

Макс. настр. реле высокого давл.	29.5	Бар(Отн.)
Мин. настр. реле низкого давл.	0.5	Бар(Отн.)
Давл. цикла с вакуумированием	1	Бар(Отн.)

Звуковая мощность

Уровень звуковой мощности	80.5	дБА
С акустическим чехлом	73	дБА

to: Температура кипения в точке росы

tc: Температура конденсации в точке росы

Номинальные условия: Перегрев = 10 К, Переохлаждение = 0 К. Все технические характеристики +/- 5%.
Danfoss can accept no responsibility for possible errors in catalogues, brochures and other printed material. Danfoss reserves the right to alter its products without notice.
This also applies to products already on order provided that such alternations can be made without subsequential changes being necessary in specifications already agreed.
All trademarks in this material are property of the respective companies. Danfoss and the Danfoss logotype are trademarks of Danfoss A/S. All rights reserved.

Темп. конд., °C (tc)	Температура кипения, °C (to)								
	-20	-15	-10	-5	0	5	10	15	

Холодопроизводительность, Вт

30	15 616	19 865	24 915	30 874	37 848	45 944	55 268	65 926	-
35	14 762	18 909	23 816	29 591	36 339	44 168	53 185	63 495	-
40	13 848	17 862	22 594	28 152	34 643	42 174	50 853	60 785	-
45	-	16 744	21 269	26 579	32 781	39 983	48 292	57 816	-
50	-	-	19 863	24 893	30 774	37 615	45 525	54 610	-
55	-	-	-	23 115	28 644	35 094	42 574	51 191	-
60	-	-	-	-	26 416	32 444	39 464	47 584	-
65	-	-	-	-	24 116	29 692	36 224	43 821	-

Потребляемая мощность, Вт

30	6 584	6 668	6 729	6 769	6 791	6 796	6 786	6 764	-
35	7 344	7 442	7 516	7 567	7 599	7 612	7 610	7 593	-
40	8 191	8 303	8 389	8 451	8 492	8 514	8 518	8 506	-
45	-	9 268	9 366	9 439	9 489	9 518	9 528	9 522	-
50	-	-	10 466	10 549	10 608	10 644	10 660	10 658	-
55	-	-	-	11 800	11 866	11 910	11 931	11 933	-
60	-	-	-	-	13 283	13 333	13 360	13 365	-
65	-	-	-	-	14 877	14 933	14 964	14 973	-

Потребляемый ток, Вт

30	13.98	14.05	14.06	14.04	13.98	13.89	13.78	13.65	-
35	14.79	14.88	14.93	14.95	14.93	14.89	14.83	14.75	-
40	15.72	15.84	15.93	15.97	15.99	15.99	15.97	15.93	-
45	-	16.97	17.07	17.14	17.19	17.21	17.22	17.22	-
50	-	-	18.42	18.50	18.57	18.61	18.64	18.67	-
55	-	-	-	20.09	20.16	20.22	20.26	20.31	-
60	-	-	-	-	22.02	22.07	22.13	22.18	-
65	-	-	-	-	24.17	24.22	24.27	24.32	-

Массовый расход, кг/ч

30	304	382	472	577	697	834	990	1 168	-
35	301	379	470	575	696	834	991	1 169	-
40	296	375	466	571	693	831	988	1 166	-
45	-	369	460	565	686	824	981	1 159	-
50	-	-	452	557	677	814	971	1 148	-
55	-	-	-	546	665	801	956	1 132	-
60	-	-	-	-	650	785	938	1 112	-
65	-	-	-	-	633	765	917	1 088	-

Холод. коэффициент

30	2.37	2.98	3.70	4.56	5.57	6.76	8.14	9.75	-
35	2.01	2.54	3.17	3.91	4.78	5.80	6.99	8.36	-
40	1.69	2.15	2.69	3.33	4.08	4.95	5.97	7.15	-
45	-	1.81	2.27	2.82	3.45	4.20	5.07	6.07	-
50	-	-	1.90	2.36	2.90	3.53	4.27	5.12	-
55	-	-	-	1.96	2.41	2.95	3.57	4.29	-
60	-	-	-	-	1.99	2.43	2.95	3.56	-
65	-	-	-	-	1.62	1.99	2.42	2.93	-

Номинальная производительность при to = 7.2 °C, tc = 54.4 °C

Холодопроизводительность	38 585	Вт
Потребляемая мощность	11 761	Вт
Потребляемый ток	20.03	А
Массовый расход	869	кг/ч
С.О.Р.	3.28	

Настройки реле давления

Макс. настр. реле высокого давл.	29.5	Бар(Отн.)
Мин. настр. реле низкого давл.	0.5	Бар(Отн.)
Давл. цикла с вакуумированием	1	Бар(Отн.)

Звуковая мощность

Уровень звуковой мощности	80.5	дБА
С акустическим чехлом	73	дБА

to: Температура кипения в точке росы

tc: Температура конденсации в точке росы

Номинальные условия: Перегрев = 11.1 К, Переохлаждение = 8.3
 Danfoss can accept no responsibility for possible errors in catalogues, brochures and other printed material. Danfoss reserves the right to alter its products without notice.
 This also applies to products already on order provided that such alternations can be made without subsequential changes being necessary in specifications already agreed.
 All trademarks in this material are property of the respective companies. Danfoss and the Danfoss logotype are trademarks of Danfoss A/S. All rights reserved.

Технические характеристики при 50 Гц, Стандартные условия EN 12900
R134a

Темп. конд., °C (tc)	Температура кипения, °C (to)							
	-15	-10	-5	0	5	10	15	

Холодопроизводительность, Вт

35	11 454	14 689	18 492	22 920	28 031	33 883	40 533	-	-
40	10 708	13 831	17 497	21 764	26 688	32 328	38 742	-	-
45	9 943	12 939	16 454	20 544	25 267	30 680	36 841	-	-
50	9 162	12 017	15 365	19 263	23 769	28 939	34 831	-	-
55	-	11 068	14 234	17 925	22 198	27 109	32 717	-	-
60	-	-	13 064	16 532	20 556	25 193	30 500	-	-
65	-	-	-	15 087	18 846	23 192	28 182	-	-
70	-	-	-	13 591	17 070	21 108	25 762	-	-

Потребляемая мощность, Вт

35	5 259	5 322	5 374	5 410	5 427	5 421	5 389	-	-
40	5 790	5 856	5 912	5 953	5 975	5 976	5 950	-	-
45	6 391	6 461	6 521	6 567	6 595	6 602	6 584	-	-
50	7 067	7 141	7 206	7 257	7 292	7 306	7 295	-	-
55	-	7 902	7 972	8 030	8 071	8 093	8 090	-	-
60	-	-	8 825	8 890	8 938	8 968	8 974	-	-
65	-	-	-	9 842	9 899	9 937	9 952	-	-
70	-	-	-	10 893	10 957	11 004	11 030	-	-

Потребляемый ток, Вт

35	12.56	12.61	12.63	12.63	12.61	12.55	12.45	-	-
40	13.04	13.09	13.13	13.15	13.14	13.09	13.02	-	-
45	13.61	13.68	13.73	13.76	13.77	13.75	13.70	-	-
50	14.31	14.39	14.45	14.50	14.53	14.53	14.50	-	-
55	-	15.22	15.30	15.37	15.42	15.44	15.44	-	-
60	-	-	16.29	16.38	16.45	16.50	16.53	-	-
65	-	-	-	17.55	17.65	17.72	17.78	-	-
70	-	-	-	18.89	19.01	19.12	19.20	-	-

Массовый расход, кг/ч

35	278	348	429	521	625	742	872	-	-
40	273	344	426	519	623	741	872	-	-
45	267	340	422	515	621	738	870	-	-
50	261	334	417	511	616	734	866	-	-
55	-	328	411	505	611	729	860	-	-
60	-	-	405	498	604	722	853	-	-
65	-	-	-	490	595	713	843	-	-
70	-	-	-	481	585	702	832	-	-

Холод. коэффициент

35	2.18	2.76	3.44	4.24	5.16	6.25	7.52	-	-
40	1.85	2.36	2.96	3.66	4.47	5.41	6.51	-	-
45	1.56	2.00	2.52	3.13	3.83	4.65	5.60	-	-
50	1.30	1.68	2.13	2.65	3.26	3.96	4.77	-	-
55	-	1.40	1.79	2.23	2.75	3.35	4.04	-	-
60	-	-	1.48	1.86	2.30	2.81	3.40	-	-
65	-	-	-	1.53	1.90	2.33	2.83	-	-
70	-	-	-	1.25	1.56	1.92	2.34	-	-

Номинальная производительность при to = 5 °C, tc = 50 °C

Холодопроизводительность	23 769	Вт
Потребляемая мощность	7 292	Вт
Потребляемый ток	14.53	А
Массовый расход	616	кг/ч
С.О.Р.	3.26	

Настройки реле давления

Макс. настр. реле высокого давл.	20.5	Бар(Отн.)
Мин. настр. реле низкого давл.	0.5	Бар(Отн.)
Давл. цикла с вакуумированием	0.5	Бар(Отн.)

Звуковая мощность

Уровень звуковой мощности	0	дБА
С акустическим чехлом	0	дБА

to: Температура кипения в точке росы

tc: Температура конденсации в точке росы

Номинальные условия: Перегрев = 10 К, Переохлаждение = 0 К. Все технические характеристики +/- 5%
Danfoss can accept no responsibility for possible errors in catalogues, brochures and other printed material. Danfoss reserves the right to alter its products without notice.
This also applies to products already on order provided that such alternations can be made without subsequential changes being necessary in specifications already agreed.
All trademarks in this material are property of the respective companies. Danfoss and the Danfoss logotype are trademarks of Danfoss A/S. All rights reserved.

Технические характеристики при 50 Гц, Стандартные условия ARI
R134a

Темп. конд., °C (tc)	Температура кипения, °C (to)							
	-15	-10	-5	0	5	10	15	

Холодопроизводительность, Вт

35	12 406	15 883	19 962	24 704	30 167	36 413	43 501	-	-
40	11 660	15 033	18 984	23 572	28 858	34 902	41 763	-	-
45	10 895	14 148	17 955	22 375	27 468	33 293	39 912	-	-
50	10 112	13 231	16 878	21 114	25 998	31 591	37 952	-	-
55	-	12 285	15 757	19 793	24 454	29 798	35 886	-	-
60	-	-	14 595	18 417	22 838	27 918	33 717	-	-
65	-	-	-	16 988	21 154	25 955	31 450	-	-
70	-	-	-	15 510	19 406	23 912	29 088	-	-

Потребляемая мощность, Вт

35	5 259	5 322	5 374	5 410	5 427	5 421	5 389	-	-
40	5 790	5 856	5 912	5 953	5 975	5 976	5 950	-	-
45	6 391	6 461	6 521	6 567	6 595	6 602	6 584	-	-
50	7 067	7 141	7 206	7 257	7 292	7 306	7 295	-	-
55	-	7 902	7 972	8 030	8 071	8 093	8 090	-	-
60	-	-	8 825	8 890	8 938	8 968	8 974	-	-
65	-	-	-	9 842	9 899	9 937	9 952	-	-
70	-	-	-	10 893	10 957	11 004	11 030	-	-

Потребляемый ток, Вт

35	12.56	12.61	12.63	12.63	12.61	12.55	12.45	-	-
40	13.04	13.09	13.13	13.15	13.14	13.09	13.02	-	-
45	13.61	13.68	13.73	13.76	13.77	13.75	13.70	-	-
50	14.31	14.39	14.45	14.50	14.53	14.53	14.50	-	-
55	-	15.22	15.30	15.37	15.42	15.44	15.44	-	-
60	-	-	16.29	16.38	16.45	16.50	16.53	-	-
65	-	-	-	17.55	17.65	17.72	17.78	-	-
70	-	-	-	18.89	19.01	19.12	19.20	-	-

Массовый расход, кг/ч

35	276	347	427	518	622	738	867	-	-
40	271	343	424	516	620	737	867	-	-
45	266	338	420	513	617	734	865	-	-
50	260	333	415	508	613	730	861	-	-
55	-	327	409	503	608	725	855	-	-
60	-	-	402	496	601	718	848	-	-
65	-	-	-	488	592	709	839	-	-
70	-	-	-	478	582	698	827	-	-

Холод. коэффициент

35	2.36	2.98	3.71	4.57	5.56	6.72	8.07	-	-
40	2.01	2.57	3.21	3.96	4.83	5.84	7.02	-	-
45	1.70	2.19	2.75	3.41	4.16	5.04	6.06	-	-
50	1.43	1.85	2.34	2.91	3.57	4.32	5.20	-	-
55	-	1.55	1.98	2.46	3.03	3.68	4.44	-	-
60	-	-	1.65	2.07	2.56	3.11	3.76	-	-
65	-	-	-	1.73	2.14	2.61	3.16	-	-
70	-	-	-	1.42	1.77	2.17	2.64	-	-

Номинальная производительность при to = 7.2 °C, tc = 54.4 °C

Холодопроизводительность	26 920	Вт
Потребляемая мощность	7 985	Вт
Потребляемый ток	15.32	А
Массовый расход	658	кг/ч
С.О.Р.	3.37	

Настройки реле давления

Макс. настр. реле высокого давл.	20.5	Бар(Отн.)
Мин. настр. реле низкого давл.	0.5	Бар(Отн.)
Давл. цикла с вакуумированием	0.5	Бар(Отн.)

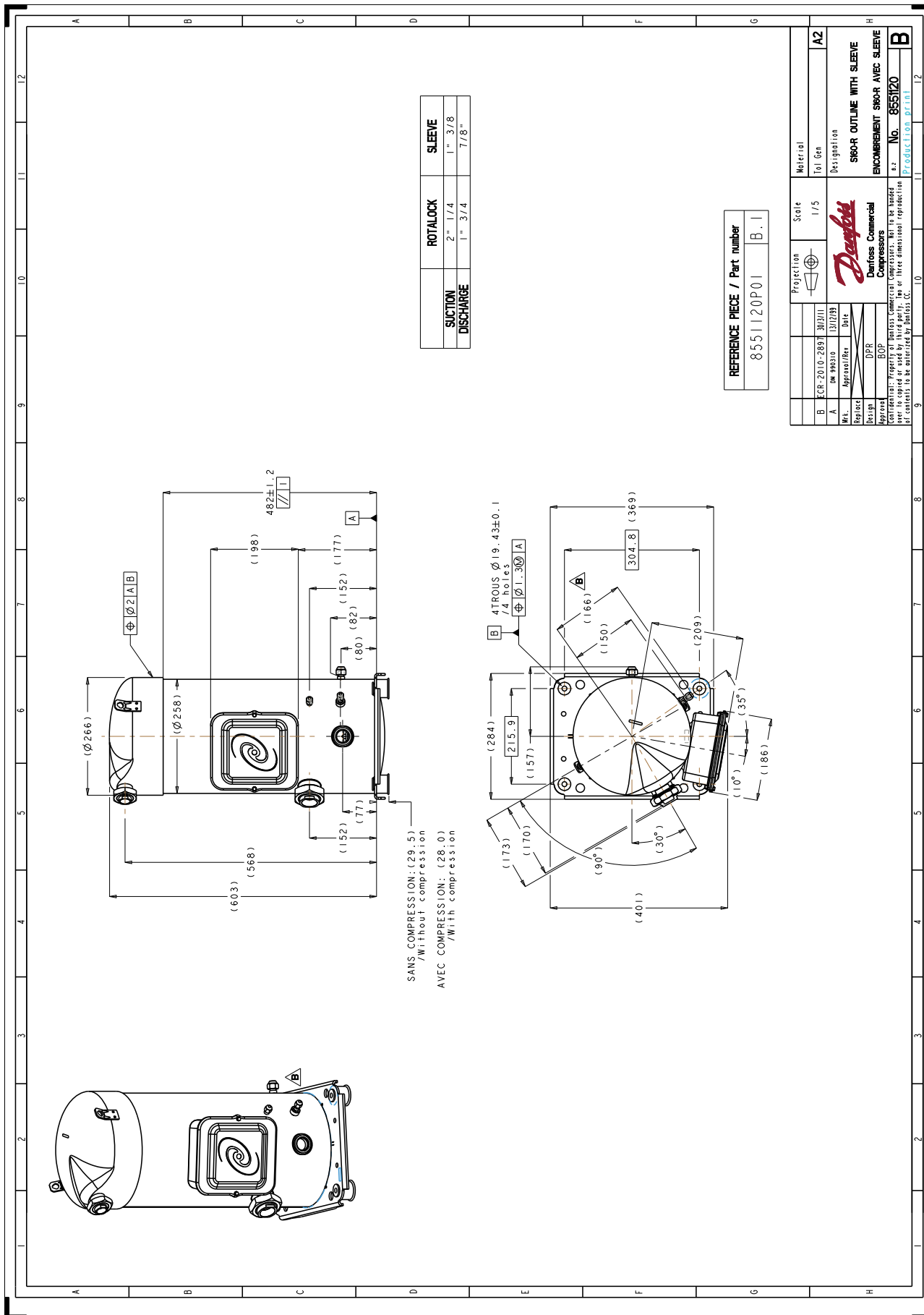
Звуковая мощность

Уровень звуковой мощности	0	дБА
С акустическим чехлом	0	дБА

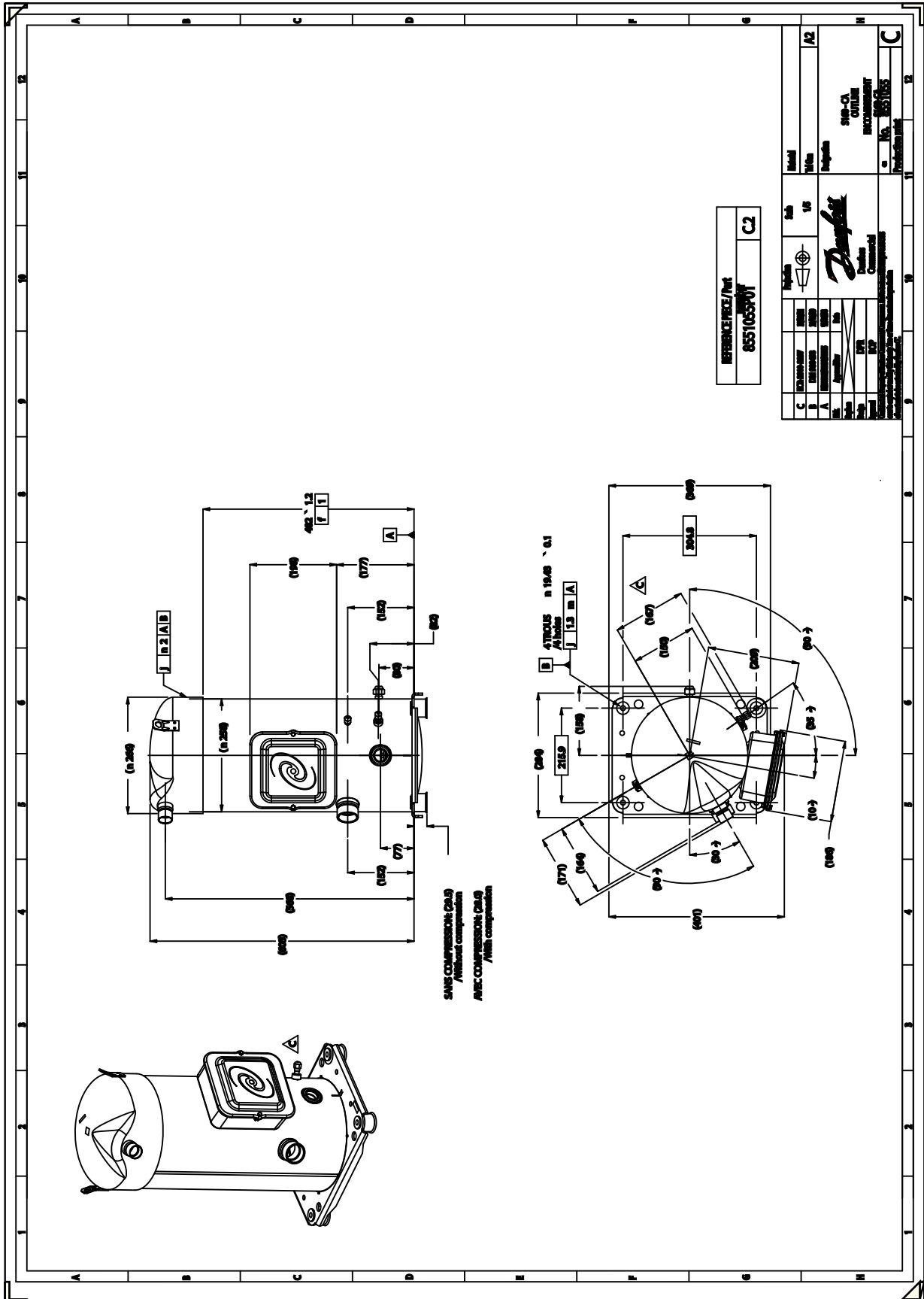
to: Температура кипения в точке росы

tc: Температура конденсации в точке росы

Номинальные условия: Перегрев = 11.1 К, Переохлаждение = 8.3
 Danfoss can accept no responsibility for possible errors in catalogues, brochures and other printed material. Danfoss reserves the right to alter its products without notice.
 This also applies to products already on order provided that such alternations can be made without subsequential changes being necessary in specifications already agreed.
 All trademarks in this material are property of the respective companies. Danfoss and the Danfoss logotype are trademarks of Danfoss A/S. All rights reserved.



Фирма «Данфосс» не несет ответственности за какие-либо ошибки в каталогах, брошюрах или в других печатных материалах. Фирма «Данфосс» сохраняет за собой право на изменения в своей продукции в любое время без уведомления, если только эти изменения не потребуют изменений в оборудовании, определенным предварительным соглашением между фирмой «Данфосс» и Покупателем.



Фирма «Данфосс» не несет ответственности за какие-либо ошибки в каталогах, брошюрах или в других печатных материалах. Фирма «Данфосс» сохраняет за собой право на изменения в своей продукции в любое время без уведомления, если только эти изменения в уже заказанных изделиях не потребуют изменений в оборудовании, определенным предварительно соглашением между фирмой «Данфосс» и Покупателем.