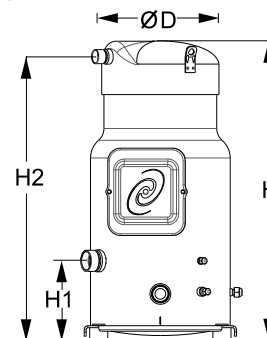


Общие характеристики

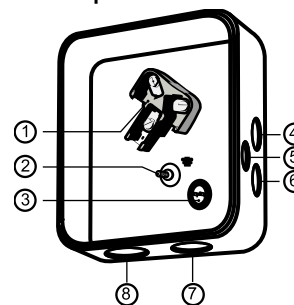
Номер модели (на заводской табличке компрессора)	SZ175S4RC	SZ175S4CC
Кодовый номер компрессора в индивидуальной упаковке*	SZ175-4RI	SZ175-4CAI
Кодовый номер компрессора в общей упаковке**	SZ175-4RM	SZ175-4CAM
Номер чертежа	8551119b	8551056c
Всасывающий и нагнетательный патрубки	Rotolock	Под пайку
Всасывающий патрубок	2-1/4" Rotolock	1-5/8" ODF
Нагнетательный патрубок	1-3/4" Rotolock	1-1/8" ODF
Всасывающий патрубок с переходной втулкой	1-3/8" ODF	
Нагнетательный патрубок с переходной втулкой	7/8" ODF	
Смотровое стекло для контроля уровня масла	Резьбовое соединение	Резьбовое соединение
Штуцер для линии выравнивания масла	3/8" под отбортовку SAE	3/8" под отбортовку SAE
Штуцер для слива масла	1/4" под отбортовку	1/4" под отбортовку
Штуцер для манометра низкого давления	Клапан Шредера	Клапан Шредера
Перепускной клапан	Нет	Нет
Описанный объем	233 см ³ /об	
Описанный объем @ Номинальная частота	40.5 м ³ /h @ 2900 rpm - 48.9 м ³ /h @ 3500 rpm	
Масса нетто	100 кг	
Заправка масла	6,2 литр, Полиэфирное масло - 160SZ	
Максимальное испытательное давление на стороне низкого/высокого давления	25 Бар(Отн.) / 32 Бар(Отн.)	
Максимальный испытательный перепад давления	24 Бар	
Макс. количество пусков в час	12	
Предельная заправка хладагента	13,5 кг	
Применяемые хладагенты	R407C, R134a, R404A, R507A	

Размеры


D=317 мм
H=678 мм
H1=180 мм
H2=643 мм
H3=- мм

Электрические характеристики

Номинальное напряжение	380-400V/3/50Hz - 460V/3/60Hz
Диапазон напряжения	340-440 V @ 50Hz - 414-506 V @ 60Hz
Сопротивление обмоток (между фазами) +/- 7% при 25°C	0.77 Ω
Максимальный ток отключения (ММТ)	35 А
Ток при заторможенном роторе (LRA)	175 А
Защита электродвигателя	Встроенный термостат, необходим внешний блок защиты от перегрузок

Клеммная коробка


Класс защиты IP54 (с кабельным уплотнением)

- 1: Электрические соединения, 3 x 4,8 мм (3/16")
- 2: Заземление M5
- 3: Клеммы соединения термостата
- 4: Пробивное отверстие диам. 22 мм (7/8") для кабельного канала 1/2"
- 5: Пробивное отверстие диам. 16,5 мм (0,65")
- 6: Пробивное отверстие диам. 20,5 мм (0,81")
- 7: Двойное пробивное отверстие диам. 32,1 мм (1,26") и диам. 25,4 мм (1")
- 8: Двойное пробивное отверстие диам. 44 мм (1 3/4") для кабельного канала 1 1/4" и диам. 34 мм

Рекомендуемый момент затягивания при монтаже

Накидная гайка (Rotolock) или вентиль на всасывающем патрубке	130 Нм
Накидная гайка (Rotolock) или вентиль на нагнетательном патрубке	110 Нм
Смотровое стекло для контроля уровня масла	50 Нм
Электрические соединения / Заземление	3 Нм / 2 Нм
Винты крышки клеммной коробки	2,3 Нм
Крепежные болты	21 Нм

Детали, поставляемые с компрессором

Монтажный комплект с прокладками, болтами, гайками, втулками и шайбами
Начальная заправка масла
Инструкция по монтажу

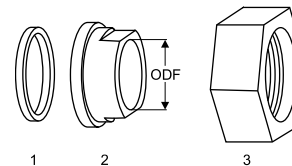
Аттестация : Аттестовано CE, Аттестация UL (файл SA6873), -

*Индивидуальная упаковка: компрессор в картонной коробке

**Общая упаковка: 6 неупакованных компрессоров на поддоне (минимальный заказ 6)

Аксессуары для Rotolock, сторона всасывания
Кодовый номер

Переходная втулка под пайку, P08 (2-1/4" Rotolock, 1-3/8" ODF)	8153005
Переходная втулка под пайку, P03 (2-1/4" Rotolock, 1-5/8" ODF)	8153006
Вентиль Rotolock, V08 (2-1/4" Rotolock, 1-3/8" ODF)	8168025
Вентиль Rotolock, V03 (2-1/4" Rotolock, 1-5/8" ODF)	8168026
Прокладка, 2-1/4"	8156133

Прокладка, переходная втулка и гайка


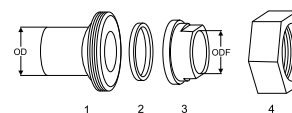
1. Прокладка
2. Переходная втулка под пайку
3. Накладная гайка

Аксессуары для Rotolock, сторона нагнетания
Кодовый номер

Переходная втулка под пайку, P07 (1-3/4" Rotolock, 7/8" ODF)	8153013
Переходная втулка под пайку, P02 (1-3/4" Rotolock, 1-1/8" ODF)	8153004
Переходник угловой, C07 (1-3/4" Rotolock, 7/8" ODF)	8168008
Переходник угловой, C02 (1-3/4" Rotolock, 1-1/8" ODF)	8168005
Вентиль Rotolock, V07 (1-3/4" Rotolock, 7/8" ODF)	8168032
Вентиль Rotolock, V02 (1-3/4" Rotolock, 1-1/8" ODF)	8168028
Прокладка, 1-3/4"	8156132

Аксессуары для Rotolock, комплект
Кодовый номер

Комплект переходных втулок под пайку, (2-1/4"~1-5/8"), (1-3/4"~1"1/8)	7765028
Комплект вентиляей, V08 (2-1/4"~1-3/8"), V07 (1-3/4"~7/8")	7703010
Комплект прокладок, 1-1/4", 1-3/4", 2-1/4", OSG, прокладки черные и белые	8156013

Комплект переходной втулки под пайку


1. Переходник для соединения Rotolock (для всасывающего и нагнетательного патрубков)
2. Прокладка (для всасывающего и нагнетательного патрубков)
3. Втулка под пайку (для всасывающего и нагнетательного патрубков)
4. Гайка для соединения Rotolock (для всасывающего и нагнетательного патрубков)

Масла
Кодовый номер

Масло POE, 160SZ, 1 -литровая банка	7754023
POE lubricant, 160SZ, 2.5 litre can	12020571

Подогреватели картера
Кодовый номер

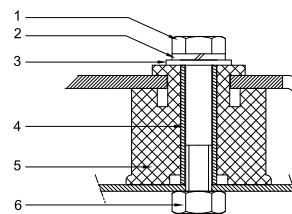
Поверхностный подогреватель картера, 56 Вт, 24 В, аттестованный CE, UL	120Z0360
Поверхностный подогреватель картера, 56 Вт, 230 В, аттестованный CE, UL	120Z0376
Поверхностный подогреватель картера, 56 Вт, 400 В, аттестованный CE, UL	120Z0377
Поверхностный подогреватель картера, 56 Вт, 460 В, аттестованный CE, UL	120Z0378
Подогреватель картера ленточного типа, 75 Вт, 230 В, аттестованный CE, UL	7773108
Подогреватель картера ленточного типа, 75 Вт, 400 В, аттестованный CE, UL	7773118
Подогреватель картера ленточного типа, 75 Вт, 460 В, аттестованный CE, UL	120Z0464

Прочие аксессуары
Кодовый номер

Комплект электронного оборудования для плавного пуска, MCI 25 C	7705007
Акустический чехол для спирального компрессора S175-S185	7755007
Акустический чехол для спирального компрессора SH180-SH380	120Z0353
Термостат на линии нагнетания	7750009

Монтажный комплект
Запасные части
Кодовый номер

Монтажный комплект спир. компрессоров. Прокладки, втулки, болты, шайбы	8156138
Монтажный комплект спир. компрессоров. Прокладки, втулки, болты, шайбы, гайки под ротолок, переходники под пайку, тефлоновые прокладки	8156147
Смотровое стекло с прокладками (черными и белыми)	8156019
Прокладка для смотрового стекла для контроля уровня масла, 1-1/8" (белый тефлон)	8156129
Клеммная коробка 186 x 198 мм с крышкой	8156139
Тройник 60 x 75 мм	8173021



1. Болт (3 шт.)
2. Стопорная шайба (4 шт.)
3. Плоская шайба (4 шт.)
4. Втулка (4 шт.)
5. Прокладка (4 шт.)
6. Гайка (4 шт.)

Темп. конд., °C (tc)	Температура кипения, °C (to)							
	-20	-15	-10	-5	0	5	10	15

Холодопроизводительность, Вт

30	15 352	19 551	24 558	30 458	37 334	45 272	54 354	64 666	-
35	14 349	18 420	23 258	28 946	35 568	43 207	51 948	61 873	-
40	13 314	17 230	21 871	27 319	33 657	40 969	49 338	58 849	-
45	-	15 979	20 395	25 574	31 600	38 556	46 525	55 591	-
50	-	-	18 827	23 709	29 394	35 965	43 505	52 096	-
55	-	-	-	21 723	27 039	33 195	40 276	48 362	-
60	-	-	-	-	24 530	30 243	36 834	44 384	-
65	-	-	-	-	21 865	27 103	33 172	40 153	-

Потребляемая мощность, Вт

30	7 140	7 215	7 283	7 337	7 375	7 394	7 387	7 353	-
35	7 959	8 037	8 106	8 163	8 205	8 227	8 225	8 196	-
40	8 890	8 969	9 041	9 102	9 147	9 173	9 176	9 153	-
45	-	10 027	10 102	10 166	10 215	10 246	10 255	10 237	-
50	-	-	11 302	11 370	11 424	11 460	11 474	11 463	-
55	-	-	-	12 728	12 787	12 828	12 849	12 844	-
60	-	-	-	-	14 317	14 365	14 392	14 394	-
65	-	-	-	-	16 030	16 084	16 117	16 127	-

Потребляемый ток, Вт

30	15.59	15.71	15.81	15.89	15.94	15.96	15.94	15.87	-
35	16.48	16.60	16.71	16.79	16.85	16.88	16.87	16.82	-
40	17.55	17.68	17.79	17.88	17.95	17.98	17.98	17.94	-
45	-	18.95	19.07	19.17	19.24	19.29	19.30	19.27	-
50	-	-	20.58	20.68	20.77	20.83	20.85	20.83	-
55	-	-	-	22.46	22.56	22.63	22.66	22.66	-
60	-	-	-	-	24.63	24.71	24.76	24.77	-
65	-	-	-	-	27.02	27.11	27.17	27.20	-

Массовый расход, кг/ч

30	320	400	493	601	724	865	1 023	1 202	-
35	314	395	490	598	722	864	1 023	1 202	-
40	307	389	484	594	719	860	1 020	1 199	-
45	-	382	478	587	712	854	1 014	1 193	-
50	-	-	469	579	704	845	1 004	1 183	-
55	-	-	-	568	692	833	991	1 169	-
60	-	-	-	-	677	817	974	1 151	-
65	-	-	-	-	659	797	953	1 128	-

Холод. коэффициент

30	2.15	2.71	3.37	4.15	5.06	6.12	7.36	8.79	-
35	1.80	2.29	2.87	3.55	4.33	5.25	6.32	7.55	-
40	1.50	1.92	2.42	3.00	3.68	4.47	5.38	6.43	-
45	-	1.59	2.02	2.52	3.09	3.76	4.54	5.43	-
50	-	-	1.67	2.09	2.57	3.14	3.79	4.54	-
55	-	-	-	1.71	2.11	2.59	3.13	3.77	-
60	-	-	-	-	1.71	2.11	2.56	3.08	-
65	-	-	-	-	1.36	1.69	2.06	2.49	-

Номинальная производительность при to = 5 °C, tc = 50 °C

Холодопроизводительность	35 965	Вт
Потребляемая мощность	11 460	Вт
Потребляемый ток	20.83	А
Массовый расход	845	кг/ч
С.О.Р.	3.14	

Настройки реле давления

Макс. настр. реле высокого давл.	29.5	Бар(Отн.)
Мин. настр. реле низкого давл.	0.5	Бар(Отн.)
Давл. цикла с вакуумированием	1	Бар(Отн.)

Звуковая мощность

Уровень звуковой мощности	81	дБА
С акустическим чехлом	73	дБА

to: Температура кипения в точке росы

tc: Температура конденсации в точке росы

Номинальные условия : Перегрев = 10 К, Переохлаждение = 0 К

Все технические характеристики +/- 5%

Danfoss can accept no responsibility for possible errors in catalogues, brochures and other printed material. Danfoss reserves the right to alter its products without notice. This also applies to products already on order provided that such alternations can be made without subsequential changes being necessary in specifications already agreed. All trademarks in this material are property of the respective companies. Danfoss and the Danfoss logotype are trademarks of Danfoss A/S. All rights reserved.

Темп. конд., °C (tc)	Температура кипения, °C (to)							
	-20	-15	-10	-5	0	5	10	15

Холодопроизводительность, Вт

30	16 466	20 944	26 279	32 558	39 868	48 296	57 930	68 857	-
35	15 464	19 827	25 003	31 082	38 148	46 291	55 598	66 154	-
40	14 429	18 648	23 637	29 486	36 281	44 110	53 060	63 218	-
45	-	17 404	22 178	27 769	34 264	41 750	50 314	60 045	-
50	-	-	20 623	25 928	32 093	39 208	47 358	56 633	-
55	-	-	-	23 960	29 767	36 482	44 190	52 979	-
60	-	-	-	-	27 284	33 569	40 806	49 081	-
65	-	-	-	-	24 640	30 468	37 205	44 938	-

Потребляемая мощность, Вт

30	7 140	7 215	7 283	7 337	7 375	7 394	7 387	7 353	-
35	7 959	8 037	8 106	8 163	8 205	8 227	8 225	8 196	-
40	8 890	8 969	9 041	9 102	9 147	9 173	9 176	9 153	-
45	-	10 027	10 102	10 166	10 215	10 246	10 255	10 237	-
50	-	-	11 302	11 370	11 424	11 460	11 474	11 463	-
55	-	-	-	12 728	12 787	12 828	12 849	12 844	-
60	-	-	-	-	14 317	14 365	14 392	14 394	-
65	-	-	-	-	16 030	16 084	16 117	16 127	-

Потребляемый ток, Вт

30	15.59	15.71	15.81	15.89	15.94	15.96	15.94	15.87	-
35	16.48	16.60	16.71	16.79	16.85	16.88	16.87	16.82	-
40	17.55	17.68	17.79	17.88	17.95	17.98	17.98	17.94	-
45	-	18.95	19.07	19.17	19.24	19.29	19.30	19.27	-
50	-	-	20.58	20.68	20.77	20.83	20.85	20.83	-
55	-	-	-	22.46	22.56	22.63	22.66	22.66	-
60	-	-	-	-	24.63	24.71	24.76	24.77	-
65	-	-	-	-	27.02	27.11	27.17	27.20	-

Массовый расход, кг/ч

30	318	398	491	598	720	860	1 017	1 195	-
35	312	393	487	595	718	859	1 017	1 195	-
40	305	387	482	591	715	855	1 014	1 192	-
45	-	380	475	584	708	849	1 008	1 186	-
50	-	-	467	576	700	840	998	1 176	-
55	-	-	-	565	688	828	986	1 162	-
60	-	-	-	-	673	812	969	1 144	-
65	-	-	-	-	655	793	948	1 121	-

Холод. коэффициент

30	2.31	2.90	3.61	4.44	5.41	6.53	7.84	9.36	-
35	1.94	2.47	3.08	3.81	4.65	5.63	6.76	8.07	-
40	1.62	2.08	2.61	3.24	3.97	4.81	5.78	6.91	-
45	-	1.74	2.20	2.73	3.35	4.07	4.91	5.87	-
50	-	-	1.82	2.28	2.81	3.42	4.13	4.94	-
55	-	-	-	1.88	2.33	2.84	3.44	4.12	-
60	-	-	-	-	1.91	2.34	2.84	3.41	-
65	-	-	-	-	1.54	1.89	2.31	2.79	-

Номинальная производительность при to = 7.2 °C, tc = 54.4 °C

Холодопроизводительность	40 106	Вт
Потребляемая мощность	12 667	Вт
Потребляемый ток	22.41	А
Массовый расход	897	кг/ч
С.О.Р.	3.17	

Настройки реле давления

Макс. настр. реле высокого давл.	29.5	Бар(Отн.)
Мин. настр. реле низкого давл.	0.5	Бар(Отн.)
Давл. цикла с вакуумированием	1	Бар(Отн.)

Звуковая мощность

Уровень звуковой мощности	81	дБА
С акустическим чехлом	73	дБА

to: Температура кипения в точке росы

tc: Температура конденсации в точке росы

Номинальные условия : Перегрев = 11.1 К , Переохлаждение = 8.3

Все технические характеристики +/- 5%

Danfoss can accept no responsibility for possible errors in catalogues, brochures and other printed material. Danfoss reserves the right to alter its products without notice. This also applies to products already on order provided that such alternations can be made without subsequential changes being necessary in specifications already agreed. All trademarks in this material are property of the respective companies. Danfoss and the Danfoss logotype are trademarks of Danfoss A/S. All rights reserved.

Темп. конд., °C (tc)	Температура кипения, °C (to)							
	-15	-10	-5	0	5	10	15	

Холодопроизводительность, Вт

35	12 171	15 608	19 649	24 353	29 784	36 002	43 069	-	-
40	11 378	14 696	18 592	23 125	28 358	34 351	41 165	-	-
45	10 565	13 749	17 483	21 829	26 847	32 599	39 145	-	-
50	9 735	12 769	16 326	20 468	25 255	30 749	37 010	-	-
55	-	11 760	15 124	19 046	23 586	28 804	34 763	-	-
60	-	-	13 880	17 565	21 841	26 768	32 407	-	-
65	-	-	-	16 030	20 024	24 642	29 944	-	-
70	-	-	-	14 441	18 137	22 428	27 373	-	-

Потребляемая мощность, Вт

35	5 701	5 770	5 826	5 865	5 884	5 877	5 842	-	-
40	6 277	6 349	6 409	6 454	6 478	6 478	6 450	-	-
45	6 928	7 004	7 069	7 119	7 150	7 157	7 137	-	-
50	7 661	7 741	7 811	7 867	7 904	7 920	7 908	-	-
55	-	8 565	8 641	8 704	8 749	8 772	8 769	-	-
60	-	-	9 566	9 635	9 688	9 720	9 727	-	-
65	-	-	-	10 668	10 729	10 770	10 787	-	-
70	-	-	-	11 808	11 878	11 929	11 956	-	-

Потребляемый ток, Вт

35	14.11	14.20	14.26	14.30	14.31	14.27	14.20	-	-
40	14.67	14.75	14.82	14.87	14.89	14.87	14.81	-	-
45	15.33	15.43	15.50	15.56	15.59	15.58	15.54	-	-
50	16.12	16.22	16.31	16.38	16.42	16.43	16.39	-	-
55	-	17.16	17.26	17.34	17.39	17.41	17.40	-	-
60	-	-	18.36	18.46	18.52	18.56	18.56	-	-
65	-	-	-	19.74	19.82	19.87	19.89	-	-
70	-	-	-	21.20	21.30	21.37	21.40	-	-

Массовый расход, кг/ч

35	295	370	456	554	664	788	927	-	-
40	290	366	453	551	662	787	926	-	-
45	284	361	449	548	659	784	924	-	-
50	278	355	443	543	655	780	920	-	-
55	-	349	437	537	649	774	914	-	-
60	-	-	430	530	642	767	906	-	-
65	-	-	-	521	633	757	896	-	-
70	-	-	-	511	622	746	884	-	-

Холод. коэффициент

35	2.13	2.71	3.37	4.15	5.06	6.13	7.37	-	-
40	1.81	2.31	2.90	3.58	4.38	5.30	6.38	-	-
45	1.52	1.96	2.47	3.07	3.76	4.55	5.48	-	-
50	1.27	1.65	2.09	2.60	3.20	3.88	4.68	-	-
55	-	1.37	1.75	2.19	2.70	3.28	3.96	-	-
60	-	-	1.45	1.82	2.25	2.75	3.33	-	-
65	-	-	-	1.50	1.87	2.29	2.78	-	-
70	-	-	-	1.22	1.53	1.88	2.29	-	-

Номинальная производительность при to = 5 °C, tc = 50 °C

Холодопроизводительность	25 255	Вт
Потребляемая мощность	7 904	Вт
Потребляемый ток	16.42	А
Массовый расход	655	кг/ч
С.О.Р.	3.20	

Настройки реле давления

Макс. настр. реле высокого давл.	20.5	Бар(Отн.)
Мин. настр. реле низкого давл.	0.5	Бар(Отн.)
Давл. цикла с вакуумированием	0.5	Бар(Отн.)

Звуковая мощность

Уровень звуковой мощности	0	дБА
С акустическим чехлом	0	дБА

to: Температура кипения в точке росы

tc: Температура конденсации в точке росы

Номинальные условия : Перегрев = 10 К, Переохлаждение = 0 К

Все технические характеристики +/- 5%

Danfoss can accept no responsibility for possible errors in catalogues, brochures and other printed material. Danfoss reserves the right to alter its products without notice. This also applies to products already on order provided that such alternations can be made without subsequential changes being necessary in specifications already agreed. All trademarks in this material are property of the respective companies. Danfoss and the Danfoss logotype are trademarks of Danfoss A/S. All rights reserved.

Темп. конд., °C (tc)	Температура кипения, °C (to)							
	-15	-10	-5	0	5	10	15	

Холодопроизводительность, Вт

35	13 182	16 876	21 211	26 249	32 054	38 691	46 222	-	-
40	12 390	15 974	20 172	25 047	30 664	37 085	44 375	-	-
45	11 576	15 033	19 078	23 774	29 186	35 376	42 408	-	-
50	10 745	14 058	17 934	22 434	27 624	33 566	40 325	-	-
55	-	13 053	16 742	21 031	25 983	31 661	38 129	-	-
60	-	-	15 508	19 568	24 265	29 663	35 825	-	-
65	-	-	-	18 050	22 476	27 577	33 416	-	-
70	-	-	-	16 480	20 619	25 407	30 907	-	-

Потребляемая мощность, Вт

35	5 701	5 770	5 826	5 865	5 884	5 877	5 842	-	-
40	6 277	6 349	6 409	6 454	6 478	6 478	6 450	-	-
45	6 928	7 004	7 069	7 119	7 150	7 157	7 137	-	-
50	7 661	7 741	7 811	7 867	7 904	7 920	7 908	-	-
55	-	8 565	8 641	8 704	8 749	8 772	8 769	-	-
60	-	-	9 566	9 635	9 688	9 720	9 727	-	-
65	-	-	-	10 668	10 729	10 770	10 787	-	-
70	-	-	-	11 808	11 878	11 929	11 956	-	-

Потребляемый ток, Вт

35	14.11	14.20	14.26	14.30	14.31	14.27	14.20	-	-
40	14.67	14.75	14.82	14.87	14.89	14.87	14.81	-	-
45	15.33	15.43	15.50	15.56	15.59	15.58	15.54	-	-
50	16.12	16.22	16.31	16.38	16.42	16.43	16.39	-	-
55	-	17.16	17.26	17.34	17.39	17.41	17.40	-	-
60	-	-	18.36	18.46	18.52	18.56	18.56	-	-
65	-	-	-	19.74	19.82	19.87	19.89	-	-
70	-	-	-	21.20	21.30	21.37	21.40	-	-

Массовый расход, кг/ч

35	294	368	454	551	661	784	922	-	-
40	288	364	451	548	659	783	921	-	-
45	283	359	446	545	656	780	919	-	-
50	276	354	441	540	651	776	915	-	-
55	-	347	435	534	646	770	909	-	-
60	-	-	428	527	638	763	901	-	-
65	-	-	-	518	629	753	891	-	-
70	-	-	-	508	619	742	879	-	-

Холод. коэффициент

35	2.31	2.92	3.64	4.48	5.45	6.58	7.91	-	-
40	1.97	2.52	3.15	3.88	4.73	5.72	6.88	-	-
45	1.67	2.15	2.70	3.34	4.08	4.94	5.94	-	-
50	1.40	1.82	2.30	2.85	3.49	4.24	5.10	-	-
55	-	1.52	1.94	2.42	2.97	3.61	4.35	-	-
60	-	-	1.62	2.03	2.50	3.05	3.68	-	-
65	-	-	-	1.69	2.09	2.56	3.10	-	-
70	-	-	-	1.40	1.74	2.13	2.59	-	-

Номинальная производительность при to = 7.2 °C, tc = 54.4 °C

Холодопроизводительность	28 603	Вт
Потребляемая мощность	8 655	Вт
Потребляемый ток	17.28	А
Массовый расход	699	кг/ч
С.О.Р.	3.30	

Настройки реле давления

Макс. настр. реле высокого давл.	20.5	Бар(Отн.)
Мин. настр. реле низкого давл.	0.5	Бар(Отн.)
Давл. цикла с вакуумированием	0.5	Бар(Отн.)

Звуковая мощность

Уровень звуковой мощности	0	дБА
С акустическим чехлом	0	дБА

to: Температура кипения в точке росы

tc: Температура конденсации в точке росы

Номинальные условия : Перегрев = 11.1 К , Переохлаждение = 8.3

Все технические характеристики +/- 5%

Danfoss can accept no responsibility for possible errors in catalogues, brochures and other printed material. Danfoss reserves the right to alter its products without notice. This also applies to products already on order provided that such alternations can be made without subsequential changes being necessary in specifications already agreed. All trademarks in this material are property of the respective companies. Danfoss and the Danfoss logotype are trademarks of Danfoss A/S. All rights reserved.

