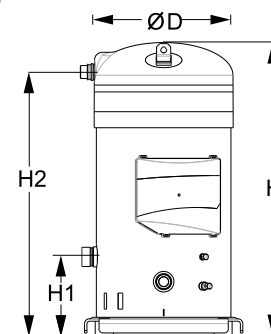


Общие характеристики

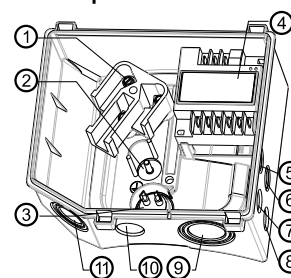
Номер модели (на заводской табличке компрессора)		SZ380A4CBE
Кодовый номер компрессора в индивидуальной упаковке*		SZ380A4CBI
Кодовый номер компрессора в общей упаковке**		SZ380A4CBM
Номер чертежа		8556093b
Всасывающий и нагнетательный патрубки		Под пайку
Всасывающий патрубок		2-1/8" ODF
Нагнетательный патрубок		1-3/8" ODF
Смотровое стекло для контроля уровня масла		Резьбовое соединение
Штуцер для линии выравнивания масла		1/2" под отбортовку
Штуцер для слива масла		1/4" под отбортовку
Штуцер для манометра низкого давления		Клапан Шредера
Перепускной клапан		Да
Защита от обратного вращения ротора		Блок электроники
Описанный объем	531.2 см ³ /об	
Описанный объем @ Номинальная частота	92.4 м ³ /h @ 2900 rpm - 111.6 м ³ /h @ 3500 rpm	
Масса нетто	158 кг	
Заправка масла	8.4 литр, Полиэфирное масло - 160SZ	
Максимальное испытательное давление на стороне низкого/высокого давления	20 Бар(Отн.) / 29.6 Бар(Отн.)	
Максимальный испытательный перепад давления	24 Бар	
Макс. количество пусков в час	12	
Предельная заправка хладагента	20 кг	
Применяемые хладагенты	R407C, R134a	

Размеры


D=344 мм
H=726.9 мм
H1=195.7 мм
H2=654 мм
H3=- мм

Электрические характеристики

Номинальное напряжение	380-415V/3/50Hz - 460V/3/60Hz
Диапазон напряжения	340-457 V @ 50Hz - 414-506 V @ 60Hz
Сопротивление обмоток (между фазами) +/- 7% при 25°C	0.410 Ω
Номинальный нагрузочный ток (RLA)	56.4 A
Максимальный непрерывный ток (MCC)	79 A
Ток при заторможенном роторе (LRA)	300 A
Защита электродвигателя	Электронный блок защиты, 115/230 В

Клеммная коробка


Класс защиты IP54 (с кабельным уплотнением)

- 1: Электрические соединения, 3 x 4,8 мм (3/16")
- 2: Заземление M5
- 3: Клеммы соединения Термистор
- 4: Электронный блок защиты
- 5: Двойное пробивное отверстие диам. 22.5 мм (7/8") и диам. 16,5 мм (0,65")
- 6: Двойное пробивное отверстие диам. 22.5 мм (7/8") и диам. 16,5 мм (0,65")
- 7: Пробивное отверстие диам. 20.7 мм (0,79")
- 8: Пробивное отверстие диам. 20.7 мм (0,79")
- 9: двойное пробивное отверстие диам. 50.8 мм (2") и диам. 43.7 мм (1.72") и диам. 34.5 мм (1.35")
- 10: Пробивное отверстие диам. 25,5 мм (1.00")
- 11: двойное пробивное отверстие диам. 40.5 мм (1.59") и диам. 32.2 мм (1.27") и диам. 25.5 мм (1")

Рекомендуемый момент затягивания при монтаже

Смотровое стекло для контроля уровня масла	50 Нм
Электрические соединения / Заземление	3 Нм / 2 Нм
Крепежные болты	40 Нм

Детали, поставляемые с компрессором

Монтажный комплект с прокладками и соединительными втулками
Электронный блок защиты, установленный на клеммной коробке
Начальная заправка масла
Инструкция по монтажу

Аттестация: Аттестовано CE, Аттестация UL (файл SA6873), -

*Индивидуальная упаковка: компрессор в картонной коробке

**Общая упаковка: 4 неупакованных компрессора на поддоне (минимальный заказ 4)

Аксессуары для Rotolock, сторона всасывания
Кодовый номер

Flange type valve, V12 (Flange ~ 2"1/8)	120Z0320
---	----------

Аксессуары для Rotolock, сторона нагнетания
Кодовый номер

Переходная втулка под пайку, P10 (1-3/4" Rotolock, 1-3/8" ODF)	8153003
Вентиль Rotolock, V10 (1-3/4" Rotolock, 1-3/8" ODF)	8168022
Прокладка, 1-3/4"	8156132

Аксессуары для Rotolock, комплект
Кодовый номер

Flange	120Z0317
Комплект вентиля, V12 (flange ~ 2"1/8), V10(1"3/4~1"3/8)	120Z0316
Комплект прокладок, 1-1/4", 1-3/4", 2-1/4", OSG, прокладки черные и белые	8156013

Масла
Кодовый номер

Масло POE, 160SZ, 1 -литровая банка	7754023
POE lubricant, 160SZ, 2.5 litre can	120Z0571

Подогреватели картера
Кодовый номер

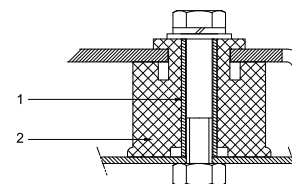
Поверхностный подогреватель картера, 80 Вт, 24 В, аттестованный CE, UL	120Z0359
Поверхностный подогреватель картера, 80 Вт, 230 В, аттестованный CE, UL	120Z0372
Поверхностный подогреватель картера, 80 Вт, 400 В, аттестованный CE, UL	120Z0373
Поверхностный подогреватель картера, 80 Вт, 460 В, аттестованный CE, UL	120Z0374
Подогреватель картера ленточного типа, 130 Вт, 230 В, аттестованный CE, UL	7773122
Подогреватель картера ленточного типа, 130 Вт, 400 В, аттестованный CE, UL	7773123

Прочие аксессуары
Кодовый номер

Комплект электронного оборудования для плавного пуска, MCI 50 CM	7705009
Акустический чехол для спирального компрессора S380	7755022
Bottom insulation for scroll compressor	120Z0355
Термостат на линии нагнетания	7750009

Запасные части
Кодовый номер

Электронный блок защиты электродвигателя, 115/230 В	8169016
Монтажный комплект спир. компрессоров. Прокладки, втулки	8156144
Смотровое стекло с прокладками (черными и белыми)	8156019
Прокладка для смотрового стекла для контроля уровня масла, 1-1/8" (белый тефлон)	8156129
Крышку 210 x 190	120Z0458
Тройник 60 x 75 мм	8173021

Монтажный комплект


1. Переходная втулка (4 шт.)
2. Прокладка (4 шт.)

Болты, гайки и шайбы в комплект поставки не входят

Технические характеристики
Спиральный компрессор Danfoss SZ380-4
Технические характеристики при 50 Гц, Стандартные условия EN 12900
R407C

Темп. конд., °C (tc)	Температура кипения, °C (to)							
	-20	-15	-10	-5	0	5	10	15

Холодопроизводительность, Вт

30	35 242	44 275	55 011	67 668	82 459	99 601	119 308	141 797	-
35	33 285	42 021	52 363	64 527	78 729	95 184	114 107	135 714	-
40	31 207	39 605	49 512	61 143	74 715	90 442	108 540	129 224	-
45	29 019	37 039	46 470	57 528	70 429	85 388	102 620	122 341	-
50	-	34 335	43 250	53 694	65 883	80 033	96 359	115 076	-
55	-	31 506	39 864	49 653	61 090	74 390	89 769	107 441	-
60	-	-	36 324	45 418	56 062	68 472	82 863	99 449	-
65	-	-	-	-	50 812	62 291	75 653	91 113	-

Потребляемая мощность, Вт

30	15 293	15 644	15 958	16 258	16 566	16 903	17 291	17 753	-
35	16 920	17 309	17 648	17 958	18 261	18 580	18 937	19 352	-
40	18 721	19 158	19 531	19 862	20 172	20 483	20 818	21 197	-
45	20 719	21 216	21 634	21 995	22 322	22 636	22 959	23 312	-
50	-	23 505	23 979	24 381	24 735	25 062	25 384	25 723	-
55	-	26 052	26 591	27 045	27 437	27 787	28 118	28 452	-
60	-	-	29 495	30 011	30 450	30 834	31 185	31 525	-
65	-	-	-	-	33 801	34 229	34 610	34 965	-

Потребляемый ток, Вт

30	29.28	29.58	29.99	30.48	31.05	31.67	32.32	32.98	-
35	31.22	31.57	32.00	32.48	33.01	33.55	34.09	34.60	-
40	33.40	33.83	34.30	34.80	35.31	35.80	36.25	36.65	-
45	35.87	36.41	36.96	37.49	38.00	38.47	38.86	39.17	-
50	-	39.35	40.00	40.60	41.15	41.61	41.97	42.22	-
55	-	42.72	43.49	44.18	44.79	45.27	45.63	45.83	-
60	-	-	47.47	48.28	48.97	49.51	49.88	50.07	-
65	-	-	-	-	53.74	54.36	54.78	54.99	-

Массовый расход, кг/ч

30	742	918	1 122	1 358	1 629	1 939	2 292	2 692	-
35	735	912	1 118	1 354	1 626	1 937	2 290	2 689	-
40	726	904	1 110	1 347	1 619	1 929	2 282	2 681	-
45	713	892	1 099	1 336	1 607	1 917	2 269	2 666	-
50	-	878	1 084	1 320	1 591	1 899	2 250	2 646	-
55	-	860	1 065	1 300	1 570	1 877	2 225	2 619	-
60	-	-	1 042	1 276	1 544	1 849	2 195	2 586	-
65	-	-	-	-	1 513	1 816	2 159	2 547	-

Холод. коэффициент

30	2.30	2.83	3.45	4.16	4.98	5.89	6.90	7.99	-
35	1.97	2.43	2.97	3.59	4.31	5.12	6.03	7.01	-
40	1.67	2.07	2.53	3.08	3.70	4.42	5.21	6.10	-
45	1.40	1.75	2.15	2.62	3.16	3.77	4.47	5.25	-
50	-	1.46	1.80	2.20	2.66	3.19	3.80	4.47	-
55	-	1.21	1.50	1.84	2.23	2.68	3.19	3.78	-
60	-	-	1.23	1.51	1.84	2.22	2.66	3.15	-
65	-	-	-	-	1.50	1.82	2.19	2.61	-

Номинальная производительность при to = 5 °C, tc = 50 °C

Холодопроизводительность	80 033	Вт
Потребляемая мощность	25 062	Вт
Потребляемый ток	41.61	А
Массовый расход	1 899	кг/ч
С.О.Р.	3.19	


Настройки реле давления

Макс. настр. реле высокого давл.	29.5	Бар(Отн.)
Мин. настр. реле низкого давл.	0.5	Бар(Отн.)
Давл. цикла с вакуумированием	1	Бар(Отн.)

Звуковая мощность

Уровень звуковой мощности	87.5	дБА
С акустическим чехлом	80.5	дБА

to: Температура кипения в точке росы

tc: Температура конденсации в точке росы

Номинальные условия : Перегрев = 10 К, Переохлаждение = 0 К

Все технические характеристики +/- 5%

Danfoss can accept no responsibility for possible errors in catalogues, brochures and other printed material. Danfoss reserves the right to alter its products without notice. This also applies to products already on order provided that such alternations can be made without subsequential changes being necessary in specifications already agreed. All trademarks in this material are property of the respective companies. Danfoss and the Danfoss logotype are trademarks of Danfoss A/S. All rights reserved.

Темп. конд., °C (tc)	Температура кипения, °C (to)							
	-20	-15	-10	-5	0	5	10	15

Холодопроизводительность, Вт

30	37 798	47 431	58 867	72 333	88 054	106 253	127 156	150 985	-
35	35 874	45 230	56 292	69 287	84 441	101 978	122 125	145 104	-
40	33 823	42 862	53 510	65 994	80 540	97 376	116 727	138 818	-
45	31 659	40 341	50 534	62 466	76 366	92 461	110 978	132 143	-
50	-	37 679	47 377	58 718	71 932	87 248	104 893	125 096	-
55	-	34 891	44 055	54 766	67 256	81 755	98 492	117 697	-
60	-	-	40 584	50 627	62 356	76 003	91 799	109 975	-
65	-	-	-	-	57 260	70 024	84 849	101 970	-

Потребляемая мощность, Вт

30	15 293	15 644	15 958	16 258	16 566	16 903	17 291	17 753	-
35	16 920	17 309	17 648	17 958	18 261	18 580	18 937	19 352	-
40	18 721	19 158	19 531	19 862	20 172	20 483	20 818	21 197	-
45	20 719	21 216	21 634	21 995	22 322	22 636	22 959	23 312	-
50	-	23 505	23 979	24 381	24 735	25 062	25 384	25 723	-
55	-	26 052	26 591	27 045	27 437	27 787	28 118	28 452	-
60	-	-	29 495	30 011	30 450	30 834	31 185	31 525	-
65	-	-	-	-	33 801	34 229	34 610	34 965	-

Потребляемый ток, Вт

30	29.28	29.58	29.99	30.48	31.05	31.67	32.32	32.98	-
35	31.22	31.57	32.00	32.48	33.01	33.55	34.09	34.60	-
40	33.40	33.83	34.30	34.80	35.31	35.80	36.25	36.65	-
45	35.87	36.41	36.96	37.49	38.00	38.47	38.86	39.17	-
50	-	39.35	40.00	40.60	41.15	41.61	41.97	42.22	-
55	-	42.72	43.49	44.18	44.79	45.27	45.63	45.83	-
60	-	-	47.47	48.28	48.97	49.51	49.88	50.07	-
65	-	-	-	-	53.74	54.36	54.78	54.99	-

Массовый расход, кг/ч

30	738	913	1 116	1 350	1 620	1 928	2 279	2 675	-
35	731	908	1 112	1 347	1 617	1 926	2 276	2 673	-
40	722	899	1 104	1 340	1 610	1 918	2 269	2 664	-
45	710	888	1 093	1 328	1 598	1 906	2 255	2 650	-
50	-	873	1 078	1 313	1 582	1 888	2 237	2 630	-
55	-	855	1 059	1 293	1 561	1 866	2 212	2 603	-
60	-	-	1 037	1 269	1 535	1 838	2 182	2 570	-
65	-	-	-	-	1 505	1 805	2 146	2 532	-

Холод. коэффициент

30	2.47	3.03	3.69	4.45	5.32	6.29	7.35	8.50	-
35	2.12	2.61	3.19	3.86	4.62	5.49	6.45	7.50	-
40	1.81	2.24	2.74	3.32	3.99	4.75	5.61	6.55	-
45	1.53	1.90	2.34	2.84	3.42	4.08	4.83	5.67	-
50	-	1.60	1.98	2.41	2.91	3.48	4.13	4.86	-
55	-	1.34	1.66	2.02	2.45	2.94	3.50	4.14	-
60	-	-	1.38	1.69	2.05	2.46	2.94	3.49	-
65	-	-	-	-	1.69	2.05	2.45	2.92	-

Номинальная производительность при to = 7.2 °C, tc = 54.4 °C

Холодопроизводительность	89 551	Вт
Потребляемая мощность	27 589	Вт
Потребляемый ток	44.98	А
Массовый расход	2 016	кг/ч
С.О.Р.	3.25	

Настройки реле давления

Макс. настр. реле высокого давл.	29.5	Бар(Отн.)
Мин. настр. реле низкого давл.	0.5	Бар(Отн.)
Давл. цикла с вакуумированием	1	Бар(Отн.)

Звуковая мощность

Уровень звуковой мощности	87.5	дБА
С акустическим чехлом	80.5	дБА

to: Температура кипения в точке росы

tc: Температура конденсации в точке росы

Номинальные условия : Перегрев = 11.1 К , Переохлаждение = 8.3

Все технические характеристики +/- 5%

Danfoss can accept no responsibility for possible errors in catalogues, brochures and other printed material. Danfoss reserves the right to alter its products without notice. This also applies to products already on order provided that such alternations can be made without subsequential changes being necessary in specifications already agreed. All trademarks in this material are property of the respective companies. Danfoss and the Danfoss logotype are trademarks of Danfoss A/S. All rights reserved.

Темп. конд., °C (tc)	Температура кипения, °C (to)							
	-15	-10	-5	0	5	10	15	

Холодопроизводительность, Вт

35	27 908	35 167	43 804	54 007	65 964	79 863	95 890	-	-
40	26 259	33 218	41 484	51 244	62 686	75 998	91 366	-	-
45	24 574	31 216	39 094	48 394	59 304	72 011	86 704	-	-
50	22 860	29 168	36 640	45 462	55 823	67 910	81 909	-	-
55	-	27 078	34 127	42 455	52 249	63 698	76 987	-	-
60	-	-	31 561	39 377	48 588	59 381	71 944	-	-
65	-	-	-	36 235	44 845	54 965	66 784	-	-
70	-	-	-	-	41 026	50 456	61 513	-	-

Потребляемая мощность, Вт

35	12 268	12 510	12 724	12 926	13 132	13 359	13 623	-	-
40	13 432	13 707	13 943	14 156	14 362	14 578	14 819	-	-
45	14 710	15 025	15 290	15 521	15 734	15 945	16 170	-	-
50	16 114	16 477	16 778	17 034	17 260	17 473	17 690	-	-
55	-	18 076	18 420	18 707	18 954	19 177	19 392	-	-
60	-	-	20 228	20 554	20 829	21 068	21 288	-	-
65	-	-	-	22 589	22 898	23 160	23 392	-	-
70	-	-	-	-	25 173	25 466	25 718	-	-

Потребляемый ток, Вт

35	25.11	25.38	25.62	25.84	26.02	26.15	26.22	-	-
40	26.37	26.67	26.95	27.20	27.40	27.55	27.64	-	-
45	27.84	28.19	28.51	28.79	29.02	29.20	29.32	-	-
50	29.53	29.93	30.30	30.63	30.90	31.12	31.28	-	-
55	-	31.92	32.35	32.72	33.05	33.32	33.52	-	-
60	-	-	34.66	35.10	35.49	35.81	36.06	-	-
65	-	-	-	37.77	38.22	38.61	38.92	-	-
70	-	-	-	-	41.27	41.72	42.10	-	-

Массовый расход, кг/ч

35	678	836	1 020	1 232	1 474	1 751	2 065	-	-
40	672	831	1 015	1 227	1 469	1 746	2 060	-	-
45	665	824	1 008	1 220	1 462	1 739	2 052	-	-
50	657	817	1 000	1 212	1 454	1 730	2 042	-	-
55	-	808	991	1 202	1 443	1 719	2 030	-	-
60	-	-	980	1 190	1 431	1 705	2 016	-	-
65	-	-	-	1 178	1 417	1 690	2 000	-	-
70	-	-	-	-	1 402	1 673	1 982	-	-

Холод. коэффициент

35	2.27	2.81	3.44	4.18	5.02	5.98	7.04	-	-
40	1.95	2.42	2.98	3.62	4.36	5.21	6.17	-	-
45	1.67	2.08	2.56	3.12	3.77	4.52	5.36	-	-
50	1.42	1.77	2.18	2.67	3.23	3.89	4.63	-	-
55	-	1.50	1.85	2.27	2.76	3.32	3.97	-	-
60	-	-	1.56	1.92	2.33	2.82	3.38	-	-
65	-	-	-	1.60	1.96	2.37	2.85	-	-
70	-	-	-	-	1.63	1.98	2.39	-	-

Номинальная производительность при to = 5 °C, tc = 50 °C

Холодопроизводительность	55 823	Вт
Потребляемая мощность	17 260	Вт
Потребляемый ток	30.90	А
Массовый расход	1 454	кг/ч
С.О.Р.	3.23	

Настройки реле давления

Макс. настр. реле высокого давл.	20.5	Бар(Отн.)
Мин. настр. реле низкого давл.	0.5	Бар(Отн.)
Давл. цикла с вакуумированием	0.5	Бар(Отн.)

Звуковая мощность

Уровень звуковой мощности	дБА
С акустическим чехлом	дБА

to: Температура кипения в точке росы

tc: Температура конденсации в точке росы

Номинальные условия : Перегрев = 10 К, Переохлаждение = 0 К

Все технические характеристики +/- 5%

Danfoss can accept no responsibility for possible errors in catalogues, brochures and other printed material. Danfoss reserves the right to alter its products without notice. This also applies to products already on order provided that such alternations can be made without subsequential changes being necessary in specifications already agreed. All trademarks in this material are property of the respective companies. Danfoss and the Danfoss logotype are trademarks of Danfoss A/S. All rights reserved.

Темп. конд., °C (tc)	Температура кипения, °C (to)							
	-15	-10	-5	0	5	10	15	

Холодопроизводительность, Вт

35	30 227	38 024	47 286	58 211	70 993	85 827	102 910	-	-
40	28 595	36 105	45 009	55 502	67 783	82 047	98 490	-	-
45	26 927	34 133	42 660	52 706	64 469	78 146	93 933	-	-
50	25 229	32 114	40 247	49 830	61 059	74 132	89 247	-	-
55	-	30 054	37 778	46 880	57 559	70 014	84 443	-	-
60	-	-	35 261	43 867	53 981	65 803	79 532	-	-
65	-	-	-	40 801	50 337	61 512	74 529	-	-
70	-	-	-	-	46 640	57 159	69 455	-	-

Потребляемая мощность, Вт

35	12 268	12 510	12 724	12 926	13 132	13 359	13 623	-	-
40	13 432	13 707	13 943	14 156	14 362	14 578	14 819	-	-
45	14 710	15 025	15 290	15 521	15 734	15 945	16 170	-	-
50	16 114	16 477	16 778	17 034	17 260	17 473	17 690	-	-
55	-	18 076	18 420	18 707	18 954	19 177	19 392	-	-
60	-	-	20 228	20 554	20 829	21 068	21 288	-	-
65	-	-	-	22 589	22 898	23 160	23 392	-	-
70	-	-	-	-	25 173	25 466	25 718	-	-

Потребляемый ток, Вт

35	25.11	25.38	25.62	25.84	26.02	26.15	26.22	-	-
40	26.37	26.67	26.95	27.20	27.40	27.55	27.64	-	-
45	27.84	28.19	28.51	28.79	29.02	29.20	29.32	-	-
50	29.53	29.93	30.30	30.63	30.90	31.12	31.28	-	-
55	-	31.92	32.35	32.72	33.05	33.32	33.52	-	-
60	-	-	34.66	35.10	35.49	35.81	36.06	-	-
65	-	-	-	37.77	38.22	38.61	38.92	-	-
70	-	-	-	-	41.27	41.72	42.10	-	-

Массовый расход, кг/ч

35	674	832	1 015	1 225	1 466	1 741	2 053	-	-
40	669	827	1 010	1 220	1 461	1 736	2 048	-	-
45	662	820	1 003	1 214	1 455	1 729	2 041	-	-
50	654	812	995	1 205	1 446	1 720	2 031	-	-
55	-	803	986	1 196	1 436	1 709	2 019	-	-
60	-	-	975	1 184	1 424	1 696	2 005	-	-
65	-	-	-	1 172	1 410	1 681	1 989	-	-
70	-	-	-	-	1 394	1 664	1 971	-	-

Холод. коэффициент

35	2.46	3.04	3.72	4.50	5.41	6.42	7.55	-	-
40	2.13	2.63	3.23	3.92	4.72	5.63	6.65	-	-
45	1.83	2.27	2.79	3.40	4.10	4.90	5.81	-	-
50	1.57	1.95	2.40	2.93	3.54	4.24	5.05	-	-
55	-	1.66	2.05	2.51	3.04	3.65	4.35	-	-
60	-	-	1.74	2.13	2.59	3.12	3.74	-	-
65	-	-	-	1.81	2.20	2.66	3.19	-	-
70	-	-	-	-	1.85	2.24	2.70	-	-

Номинальная производительность при to = 7.2 °C, tc = 54.4 °C

Холодопроизводительность	63 265	Вт
Потребляемая мощность	18 841	Вт
Потребляемый ток	32.90	А
Массовый расход	1 553	кг/ч
С.О.Р.	3.36	

Настройки реле давления

Макс. настр. реле высокого давл.	20.5	Бар(Отн.)
Мин. настр. реле низкого давл.	0.5	Бар(Отн.)
Давл. цикла с вакуумированием	0.5	Бар(Отн.)

Звуковая мощность

Уровень звуковой мощности	дБА
С акустическим чехлом	дБА

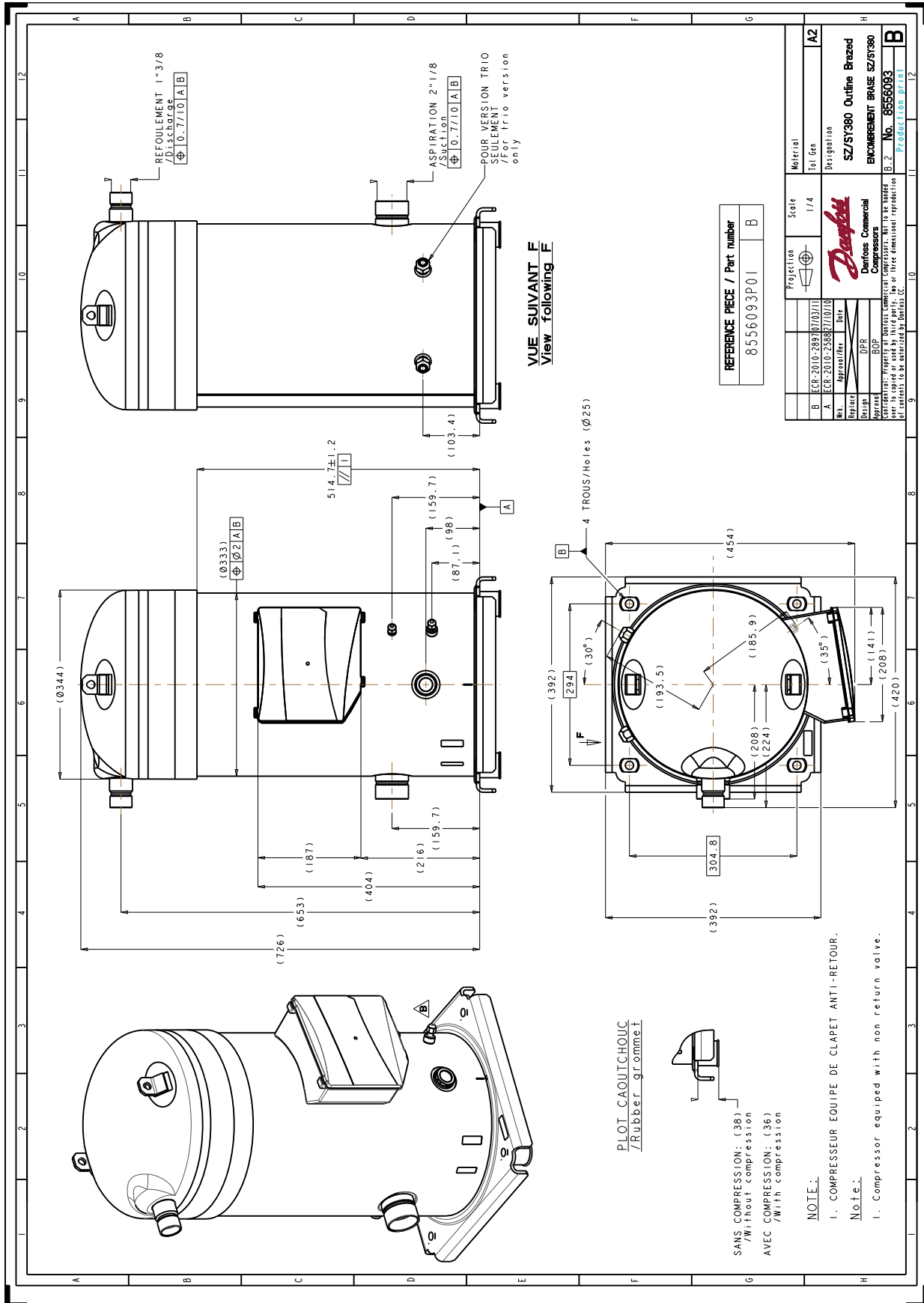
to: Температура кипения в точке росы

tc: Температура конденсации в точке росы

Номинальные условия : Перегрев = 11.1 К , Переохлаждение = 8.3

Все технические характеристики +/- 5%

Danfoss can accept no responsibility for possible errors in catalogues, brochures and other printed material. Danfoss reserves the right to alter its products without notice. This also applies to products already on order provided that such alternations can be made without subsequential changes being necessary in specifications already agreed. All trademarks in this material are property of the respective companies. Danfoss and the Danfoss logotype are trademarks of Danfoss A/S. All rights reserved.



Фирма «Данфосс» не несет ответственности за какие-либо ошибки в каталогах, брошюрах или в других печатных материалах. Фирма «Данфосс» сохраняет за собой право на изменения в своей продукции в любое время без уведомления, если только эти изменения в уже заказанных изделиях не потребуют изменений в оборудовании, определенным предварительно соглашением между фирмой «Данфосс» и Покупателем.