

Модель: 2V10-42.29Y

Хладагент: R404A

Электропитание: 400/3/50 PWS

Технические данные:

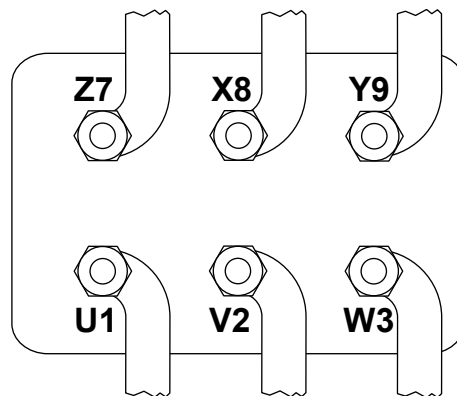
Объемная произв-ть	41,89 м³/h-29,4 м³/h
номин-ое значение скорости вращения	1450 rpm
Напряжение двигателя	400 V
номин-ое значение частоты эл. сети	50 Hz
Максимальный рабочий ток (MRA)	23 A
Ток заблокированного ротора (LRA)	53,9 A
Ток заблокированного ротора (LRA), DOL	87,6 A
кол-во цилиндров	2/2
Вес нетто	173 kg
Холодильное масло	FRASCOLD POE32
Заправка маслом	4 l
Максимальное статическое давление ВР	20,5 bar
Максимальное рабочее давление НР	30 bar

Уровень шума:

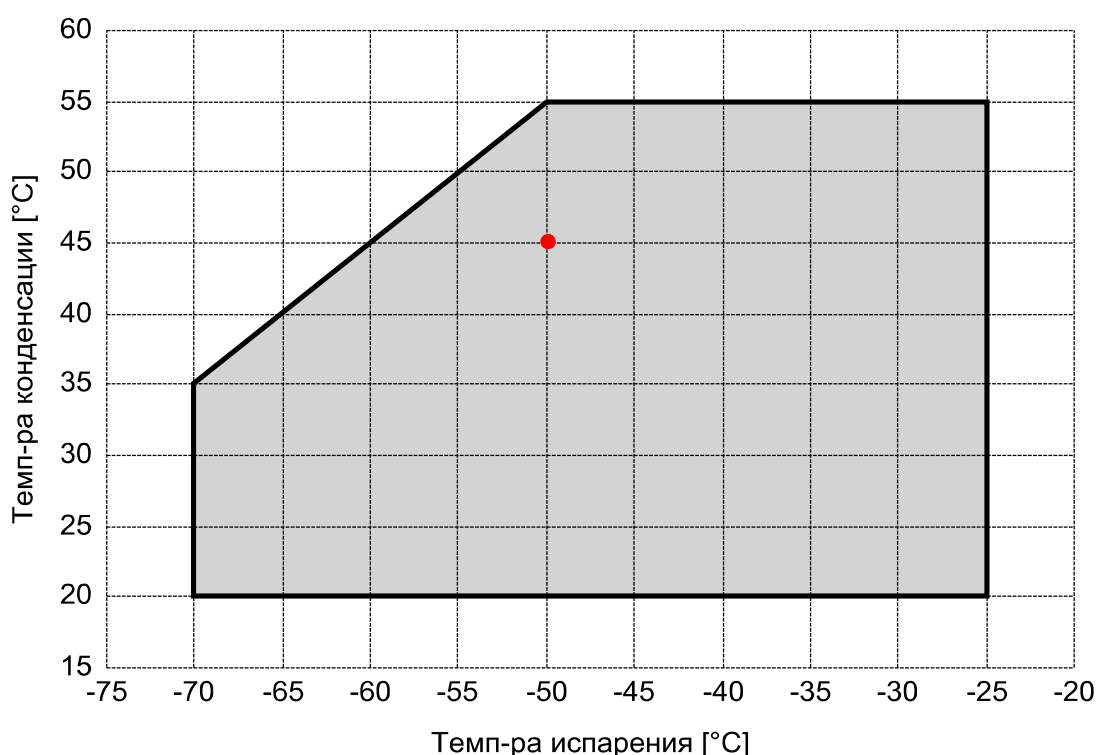
Уровень звуковой мощности -35/40°C R404A @50Hz	80,8 dB(A)
Звуковое давление (*) - расстояние: 1 м	72,8 dB(A)

*Полусферич. модель

Электрические подключения:



Границы применения:



Рекомендуемые условия EN12900

- Темп-ра всас. Газа = 20 °C
- Переохлаждение жидкости = 0 K
- 100% производительности

Сертифицирован:

- Frascold tentative data

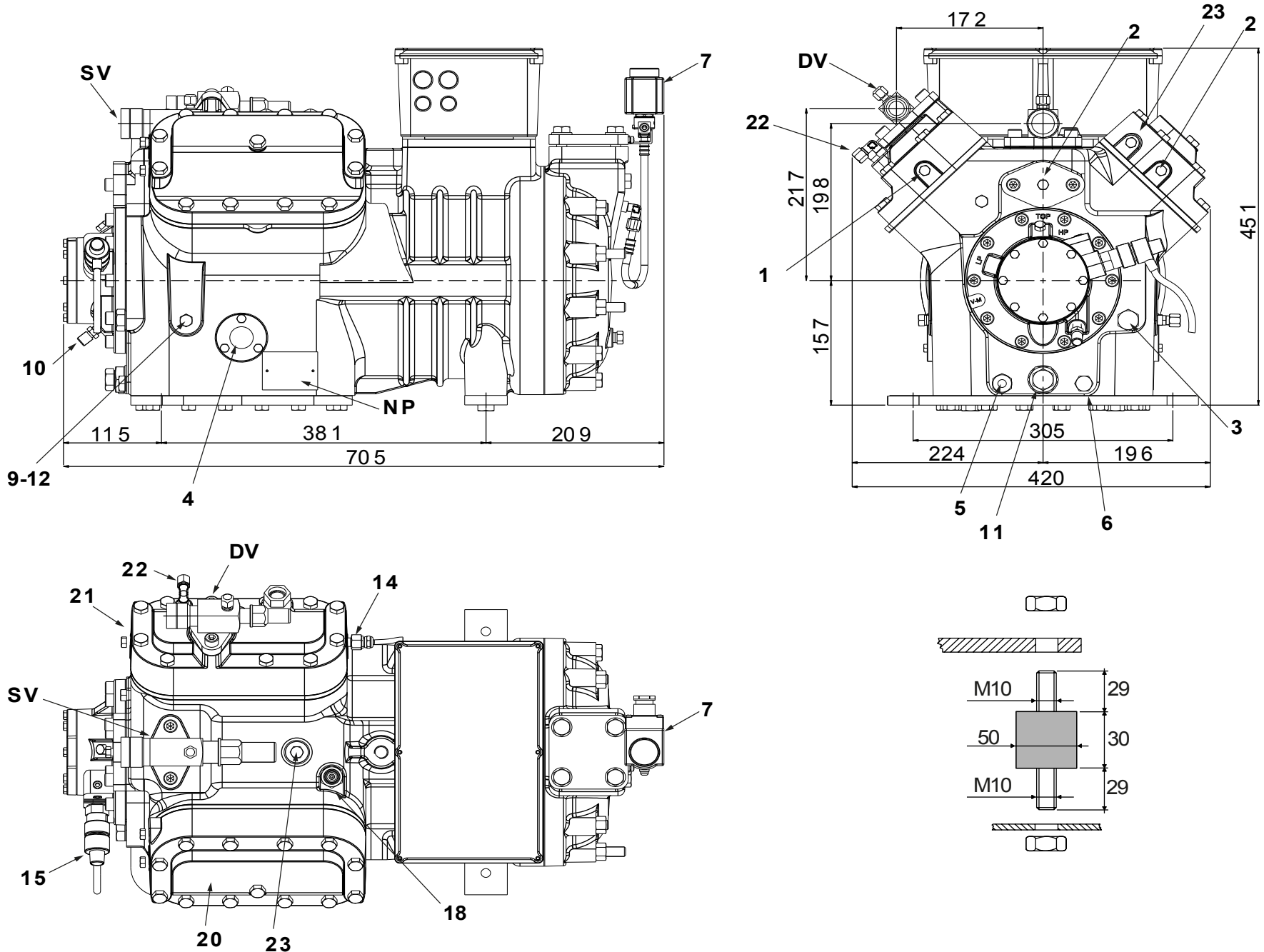
Все данные могут быть изменены без предварительного уведомления

Модель: 2V10-42.29Y

Хладагент: R404A

Электропитание: 400/3/50 PWS

Размеры:



Комментарии:

SV: Всасывающий вентиль	1 3/8" in - 35 mm	11: Масляный фильтр	3/8" GAS
DV: Нагнетательный вентиль	1 1/8" in - 28,575 mm	12: Заглушка возврата масла	1/4" NPT
1: Разъем для высокого давления	1/8" NPT	14: Подключение датчика максимальной температуры / датчик	1/8" NPT
2: Разъем для низкого давления	1/8" NPT	15: Подключение электронного реле давления масла	-
3: Заглушка (заправка масла)	3/8" GAS	18: Разъем ECO / впрыск жидкости	3/8" SAE
4: Смотровое стекло уровня масла	-	20: Головка 1-й ступени	-
5: Место установки ТЭНа подогрева картера	-	21: Головка 2-й ступени	-
6: Заглушка (слив масла)	1/4" GAS	22: Подключение уравнивающей линии термостатического клапана	3/8" SAE
7: Клапан впрыска жидкости	1/8" SAE	23: Разъем для промежуточного давления	1/8" NPT
9: Разъем реле дифференциального давления масла (1/4")	1/4" NPT	NP: Заводская этикетка на компрессоре	-
10: Разъем реле дифференциального давления масла (3/8")	3/8" SAE		

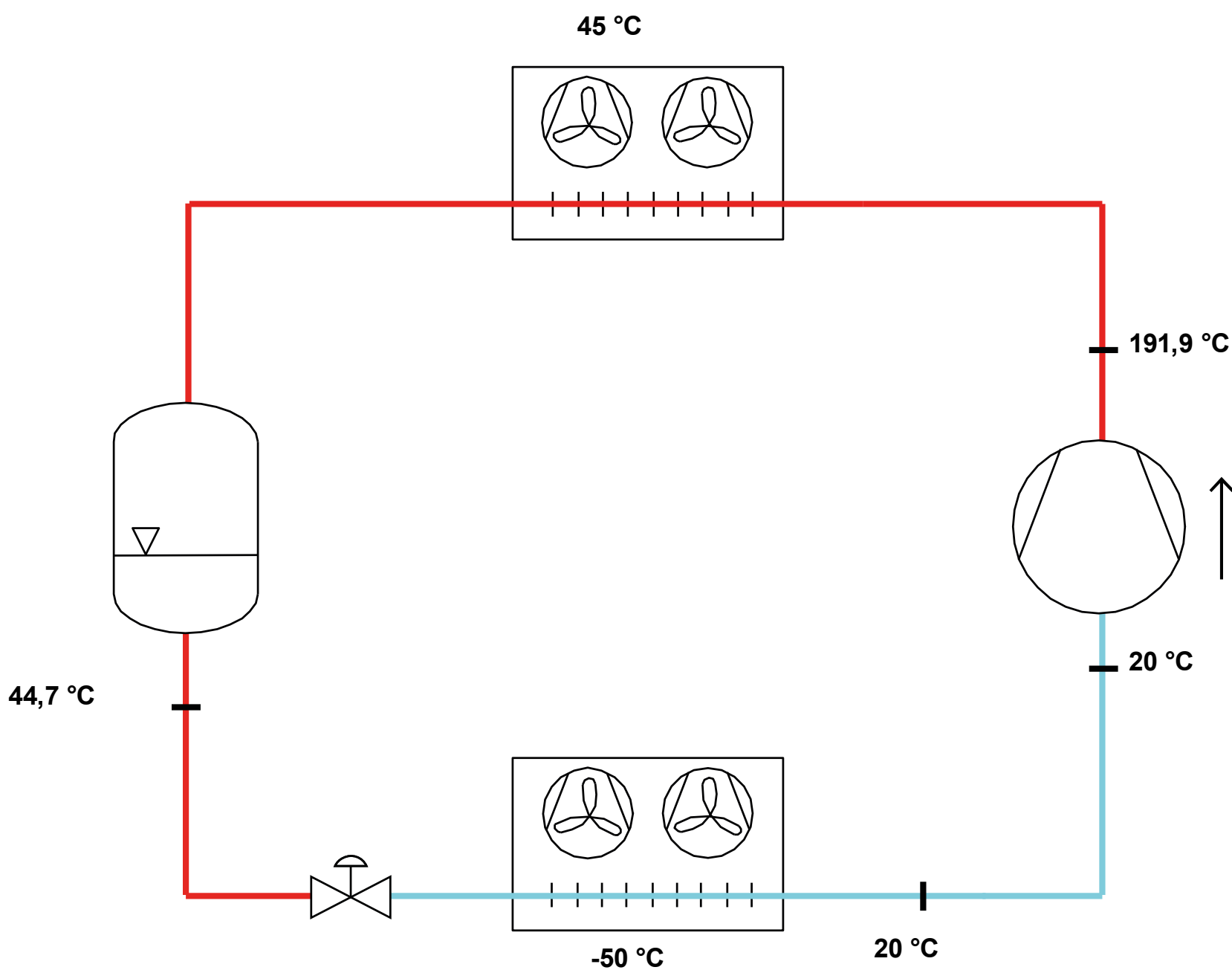
Все данные могут быть изменены без предварительного уведомления

Модель: 2V10-42.29Y

Хладагент: R404A

Электропитание: 400/3/50 PWS

P&I Diagram:



Все данные могут быть изменены без предварительного уведомления

Модель: 2V10-42.29Y

Хладагент: R404A

Электропитание: 400/3/50 PWS

Коэффициенты полинома согласно стандарта EN12900 for 2V10-42.29Y:

*S = T_{evap} ; D = T_{cond}

Рекомендуемые условия

Хладагент	R404A
Темп-ра окружающей среды	35 °C
Темп-ра всас. Газ	20 °C
Переохлаждение жидкости	0 K
Эл. частота	50 Hz

	Холодопроизводительность [W]	Потребляемая мощность [W]
C1	4,538471E+004	2,725971E+003
C2	1,306747E+003	-1,415504E+002
C3	-3,729968E+002	3,431286E+002
C4	1,227609E+001	-2,531014E+000
C5	-1,043038E+001	1,024847E+001
C6	-6,944899E-002	-3,179502E-001
C7	3,455298E-002	-7,575242E-003
C8	-7,655898E-002	7,126585E-002
C9	-2,101669E-003	-1,848890E-002
C10	-3,060416E-003	-5,743054E-003

$$Y = C1 + C2*S + C3*D + C4*S^2 + C5*S*D + C6*D^2 + C7*S^3 + C8*D*S^2 + C9*S*D^2 + C10*D^3$$

Показатель произв-ти:

Режим эксплуатации	Субкритический, 100 % производительности
Переохлаждение жидкости	0 K
Темп-ра всас. Газа	20 °C
Полезный перегрев	100 %
Эл. частота	50 Hz
Требуется охлаждение! Вентилятор для головки блока	

Холодопроизводительность [kW]

T.Евар	-70 °C	-65 °C	-60 °C	-55 °C	-50 °C	-45 °C	-40 °C	-35 °C	-30 °C	-25 °C
55 °C	-	-	-	-	3,659	4,632	5,775	7,114	8,675	10,484
50 °C	-	-	-	3,087	3,981	5,039	6,285	7,747	9,45	11,42
45 °C	-	-	2,521	3,323	4,282	5,424	6,773	8,357	10,202	12,332
40 °C	-	1,996	2,694	3,541	4,565	5,789	7,242	8,947	10,932	13,222
35 °C	1,547	2,128	2,851	3,743	4,83	6,138	7,692	9,519	11,644	14,094
30 °C	1,661	2,247	2,995	3,931	5,082	6,472	8,127	10,075	12,34	14,948
25 °C	1,764	2,356	3,128	4,108	5,321	6,793	8,55	10,617	13,021	15,788
20 °C	1,86	2,456	3,253	4,276	5,551	7,104	8,961	11,148	13,691	16,616

Потребляемая мощность [W]

T.Евар	-70 °C	-65 °C	-60 °C	-55 °C	-50 °C	-45 °C	-40 °C	-35 °C	-30 °C	-25 °C
55 °C	-	-	-	-	5790	6705	7740	8890	10149	11512
50 °C	-	-	-	4897	5665	6541	7520	8596	9764	11017
45 °C	-	-	4138	4784	5527	6360	7278	8276	9347	10486
40 °C	-	3483	4033	4668	5380	6166	7019	7933	8903	9923
35 °C	2903	3383	3934	4552	5230	5963	6746	7572	8436	9333
30 °C	2803	3296	3844	4441	5080	5756	6464	7198	7952	8720
25 °C	2725	3228	3768	4338	4934	5549	6177	6814	7453	8088
20 °C	2674	3183	3710	4250	4797	5346	5890	6425	6944	7442

Холодильный коэффициент [W/W]

T.Евар	-70 °C	-65 °C	-60 °C	-55 °C	-50 °C	-45 °C	-40 °C	-35 °C	-30 °C	-25 °C
55 °C	-	-	-	-	0,63	0,69	0,75	0,8	0,85	0,91
50 °C	-	-	-	0,63	0,7	0,77	0,84	0,9	0,97	1,04
45 °C	-	-	0,61	0,69	0,77	0,85	0,93	1,01	1,09	1,18
40 °C	-	0,57	0,67	0,76	0,85	0,94	1,03	1,13	1,23	1,33
35 °C	0,53	0,63	0,72	0,82	0,92	1,03	1,14	1,26	1,38	1,51
30 °C	0,59	0,68	0,78	0,89	1	1,12	1,26	1,4	1,55	1,71
25 °C	0,65	0,73	0,83	0,95	1,08	1,22	1,38	1,56	1,75	1,95
20 °C	0,7	0,77	0,88	1,01	1,16	1,33	1,52	1,74	1,97	2,23

Все данные могут быть изменены без предварительного уведомления