

**Модель: 2V15-56.32Y**

Хладагент: R404A

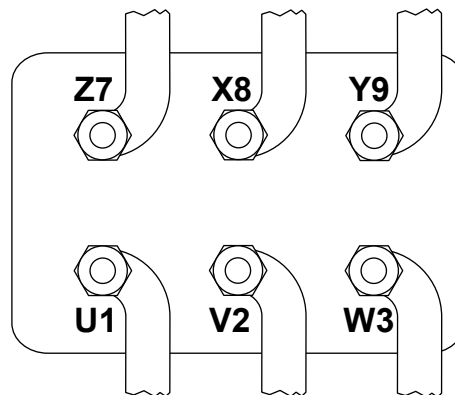
Электропитание: 400/3/50 PWS

### Технические данные:

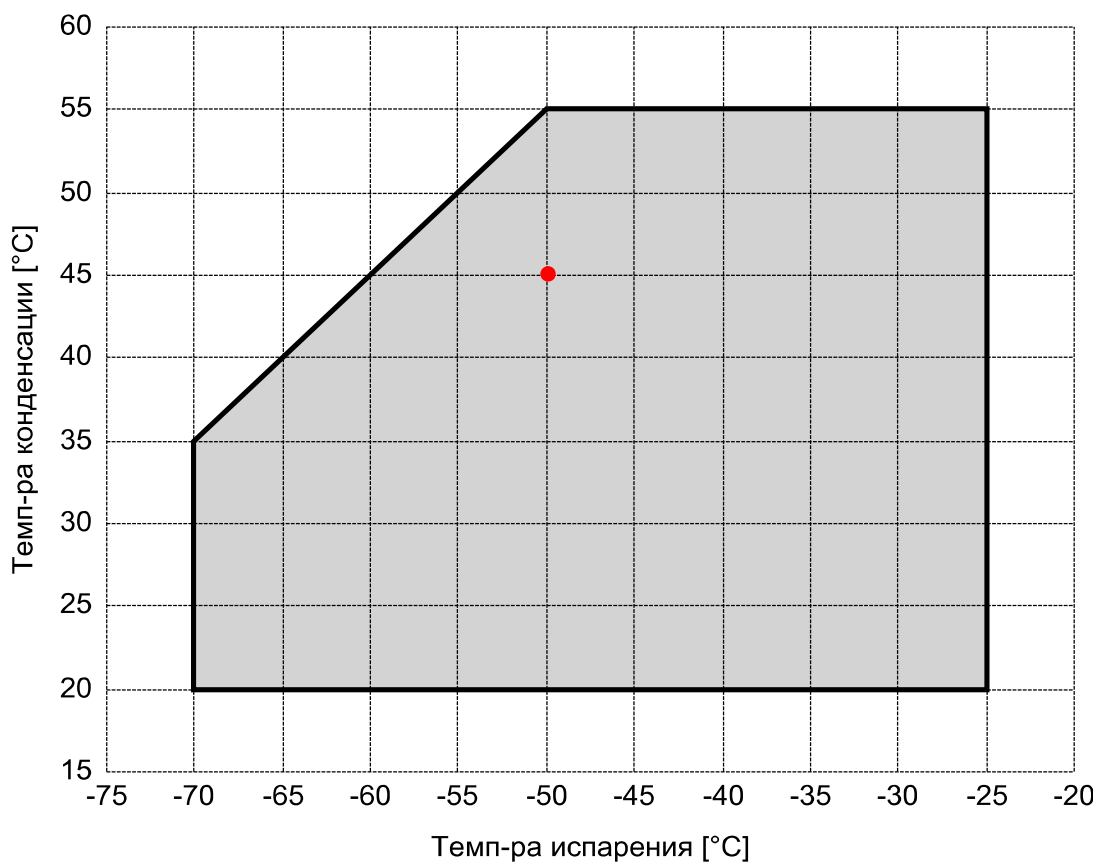
Объемная произв-ть	56,05 m³/h-32,04 m³/h
номин-ое значение скорости вращения	1450 rpm
Напряжение двигателя	400 V
номин-ое значение частоты эл. сети	50 Hz
Максимальный рабочий ток (MRA)	31 A
Ток заблокированного ротора (LRA)	74,8 A
Ток заблокированного ротора (LRA), DOL	117,1 A
кол-во цилиндров	2/2
Вес нетто	183 kg
Холодильное масло	FRASCOLD POE32
Заправка маслом	4 l
Максимальное статическое давление ВР	20,5 bar
Максимальное рабочее давление НР	30 bar

### Уровень шума:

### Электрические подключения:



### Границы применения:



#### Рекомендуемые условия EN12900

- Темп-ра всас. Газа = 20 °C
- Переохлаждение жидкости = 0 K
- 100% производительности

#### Сертифицирован:

- Frascold tentative data

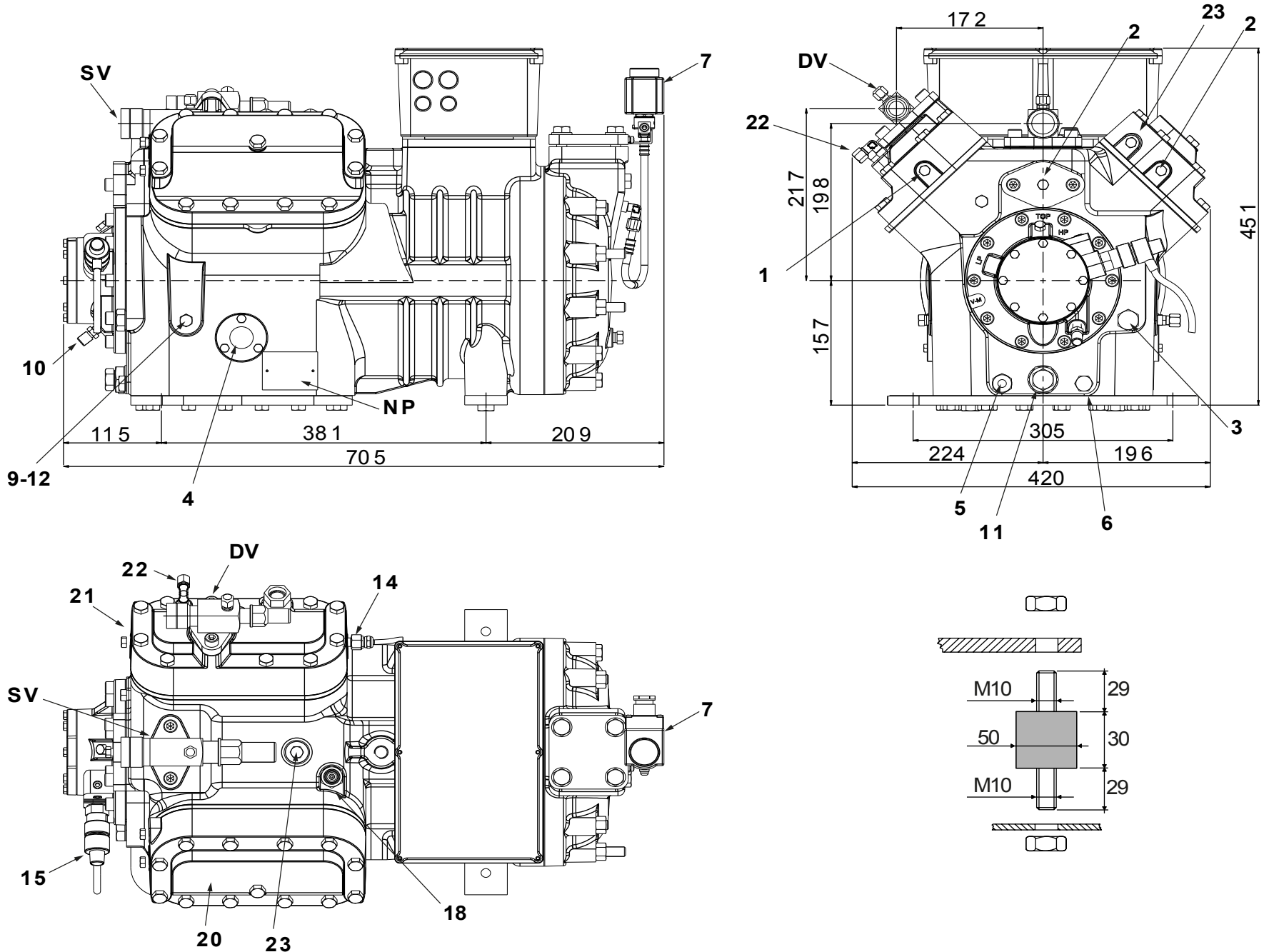
Все данные могут быть изменены без предварительного уведомления

**Модель: 2V15-56.32Y**

Хладагент: R404A

Электропитание: 400/3/50 PWS

## Размеры:



## Комментарии:

SV: Всасывающий вентиль	1 3/8" in - 35 mm	11: Масляный фильтр	3/8" GAS
DV: Нагнетательный вентиль	1 1/8" in - 28,575 mm	12: Заглушка возврата масла	1/4" NPT
1: Разъем для высокого давления	1/8" NPT	14: Подключение датчика максимальной температуры / датчик	1/8" NPT
2: Разъем для низкого давления	1/8" NPT	15: Подключение электронного реле давления масла	-
3: Заглушка (заправка масла)	3/8" GAS	18: Разъем ECO / впрыск жидкости	3/8" SAE
4: Смотровое стекло уровня масла	-	20: Головка 1-й ступени	-
5: Место установки ТЭНа подогрева картера	-	21: Головка 2-й ступени	-
6: Заглушка (слив масла)	1/4" GAS	22: Подключение уравнивающей линии термостатического клапана	3/8" SAE
7: Клапан впрыска жидкости	1/8" SAE	23: Разъем для промежуточного давления	1/8" NPT
9: Разъем реле дифференциального давления масла (1/4")	1/4" NPT	NP: Заводская этикетка на компрессоре	-
10: Разъем реле дифференциального давления масла (3/8")	3/8" SAE		

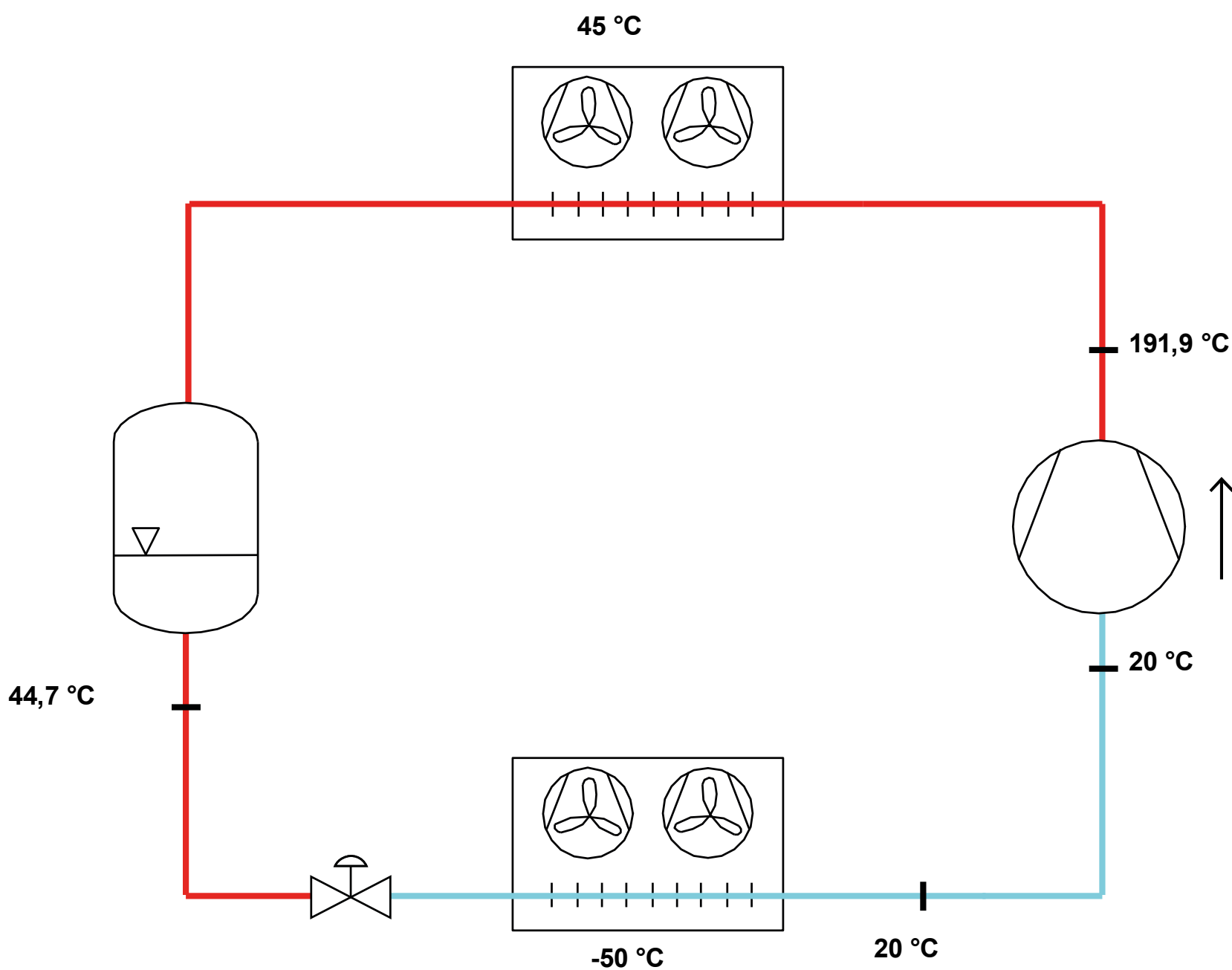
Все данные могут быть изменены без предварительного уведомления

**Модель: 2V15-56.32Y**

Хладагент: R404A

Электропитание: 400/3/50 PWS

**P&I Diagram:**



*Все данные могут быть изменены без предварительного уведомления*

**Модель: 2V15-56.32Y**

Хладагент: R404A

Электропитание: 400/3/50 PWS

**Коэффициенты полинома согласно стандарта EN12900 for 2V15-56.32Y:**

\*S = T<sub>evap</sub> ; D = T<sub>cond</sub>

Рекомендуемые условия

Хладагент	R404A
Темп-ра окружающей среды	35 °C
Темп-ра всас. Газ	20 °C
Переохлаждение жидкости	0 K
Эл. частота	50 Hz

	Холодопроизводительность [W]	Потребляемая мощность [W]
C1	6,072602E+004	3,647426E+003
C2	1,748464E+003	-1,893984E+002
C3	-4,990803E+002	4,591158E+002
C4	1,642575E+001	-3,386568E+000
C5	-1,395614E+001	1,371274E+001
C6	-9,292470E-002	-4,254263E-001
C7	4,623286E-002	-1,013589E-002
C8	-1,024381E-001	9,535571E-002
C9	-2,812092E-003	-2,473866E-002
C10	-4,094923E-003	-7,684368E-003

$$Y = C1 + C2*S + C3*D + C4*S^2 + C5*S*D + C6*D^2 + C7*S^3 + C8*D*S^2 + C9*S*D^2 + C10*D^3$$

**Показатель произв-ти:**

Режим эксплуатации	Субкритический, 100 % производительности
Переохлаждение жидкости	0 K
Темп-ра всас. Газа	20 °C
Полезный перегрев	100 %
Эл. частота	50 Hz
Требуется охлаждение! Вентилятор для головки блока	

**Холодопроизводительность [kW]**

T.Евар	-70 °C	-65 °C	-60 °C	-55 °C	-50 °C	-45 °C	-40 °C	-35 °C	-30 °C	-25 °C
55 °C	-	-	-	-	4,896	6,198	7,727	9,519	11,607	14,027
50 °C	-	-	-	4,13	5,327	6,742	8,41	10,366	12,644	15,28
45 °C	-	-	3,373	4,447	5,73	7,257	9,063	11,182	13,65	16,5
40 °C	-	2,67	3,604	4,738	6,108	7,746	9,69	11,972	14,628	17,692
35 °C	2,07	2,847	3,815	5,009	6,463	8,213	10,292	12,737	15,58	18,858
30 °C	2,222	3,006	4,008	5,26	6,799	8,659	10,875	13,48	16,511	20,001
25 °C	2,36	3,152	4,186	5,497	7,12	9,089	11,44	14,206	17,423	21,125
20 °C	2,489	3,286	4,352	5,721	7,427	9,505	11,99	14,916	18,319	22,232

**Потребляемая мощность [W]**

T.Евар	-70 °C	-65 °C	-60 °C	-55 °C	-50 °C	-45 °C	-40 °C	-35 °C	-30 °C	-25 °C
55 °C	-	-	-	-	7747	8971	10356	11895	13580	15404
50 °C	-	-	-	6552	7580	8752	10062	11502	13064	14741
45 °C	-	-	5537	6401	7395	8510	9739	11073	12506	14030
40 °C	-	4661	5397	6246	7199	8250	9391	10615	11912	13277
35 °C	3885	4526	5264	6090	6998	7979	9026	10132	11288	12487
30 °C	3750	4410	5144	5942	6797	7702	8649	9631	10639	11667
25 °C	3646	4319	5042	5805	6602	7424	8265	9117	9972	10822
20 °C	3578	4259	4964	5686	6418	7153	7881	8597	9291	9958

**Холодильный коэффициент [W/W]**

T.Евар	-70 °C	-65 °C	-60 °C	-55 °C	-50 °C	-45 °C	-40 °C	-35 °C	-30 °C	-25 °C
55 °C	-	-	-	-	0,63	0,69	0,75	0,8	0,85	0,91
50 °C	-	-	-	0,63	0,7	0,77	0,84	0,9	0,97	1,04
45 °C	-	-	0,61	0,69	0,77	0,85	0,93	1,01	1,09	1,18
40 °C	-	0,57	0,67	0,76	0,85	0,94	1,03	1,13	1,23	1,33
35 °C	0,53	0,63	0,72	0,82	0,92	1,03	1,14	1,26	1,38	1,51
30 °C	0,59	0,68	0,78	0,89	1	1,12	1,26	1,4	1,55	1,71
25 °C	0,65	0,73	0,83	0,95	1,08	1,22	1,38	1,56	1,75	1,95
20 °C	0,7	0,77	0,88	1,01	1,16	1,33	1,52	1,74	1,97	2,23

Все данные могут быть изменены без предварительного уведомления