

Модель: 2V20-62.35Y

Хладагент: R404A

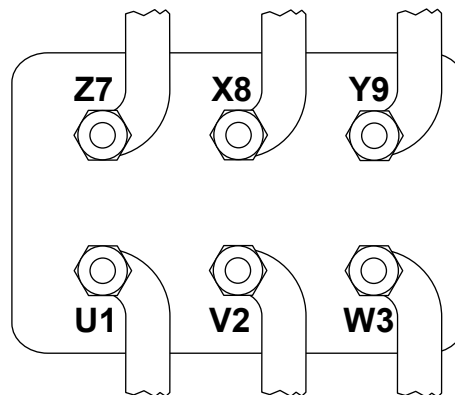
Электропитание: 400/3/50 PWS

Технические данные:

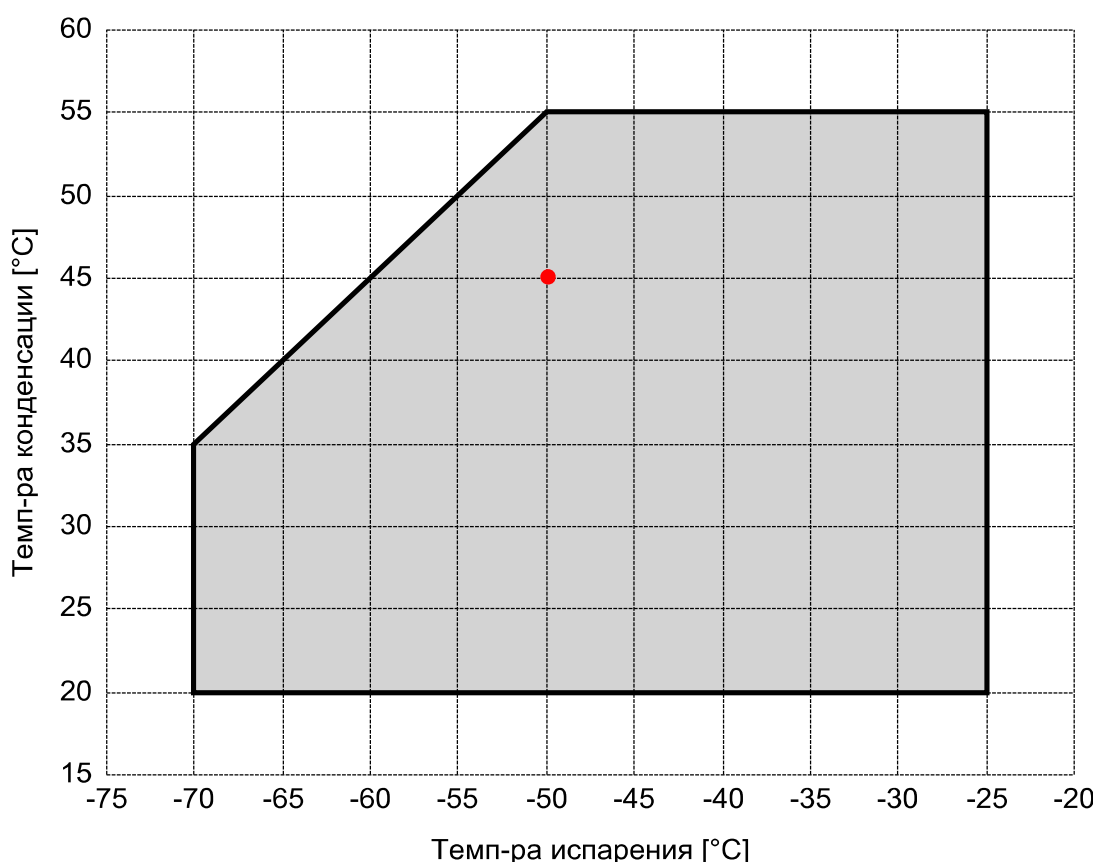
Объемная произв-ть	61,57 m³/h-35,2 m³/h
номин-ое значение скорости вращения	1450 rpm
Напряжение двигателя	400 V
номин-ое значение частоты эл. сети	50 Hz
Максимальный рабочий ток (MRA)	35 A
Ток заблокированного ротора (LRA)	106,6 A
Ток заблокированного ротора (LRA), DOL	180,5 A
кол-во цилиндров	2/2
Вес нетто	183 kg
Холодильное масло	FRASCOLD POE32
Заправка маслом	4 l
Максимальное статическое давление ВР	20,5 bar
Максимальное рабочее давление НР	30 bar

Уровень шума:

Электрические подключения:



Границы применения:



Рекомендуемые условия EN12900

- Темп-ра всас. Газа = 20 °C
- Переохлаждение жидкости = 0 K
- 100% производительности

Сертифицирован:

- Frascold tentative data

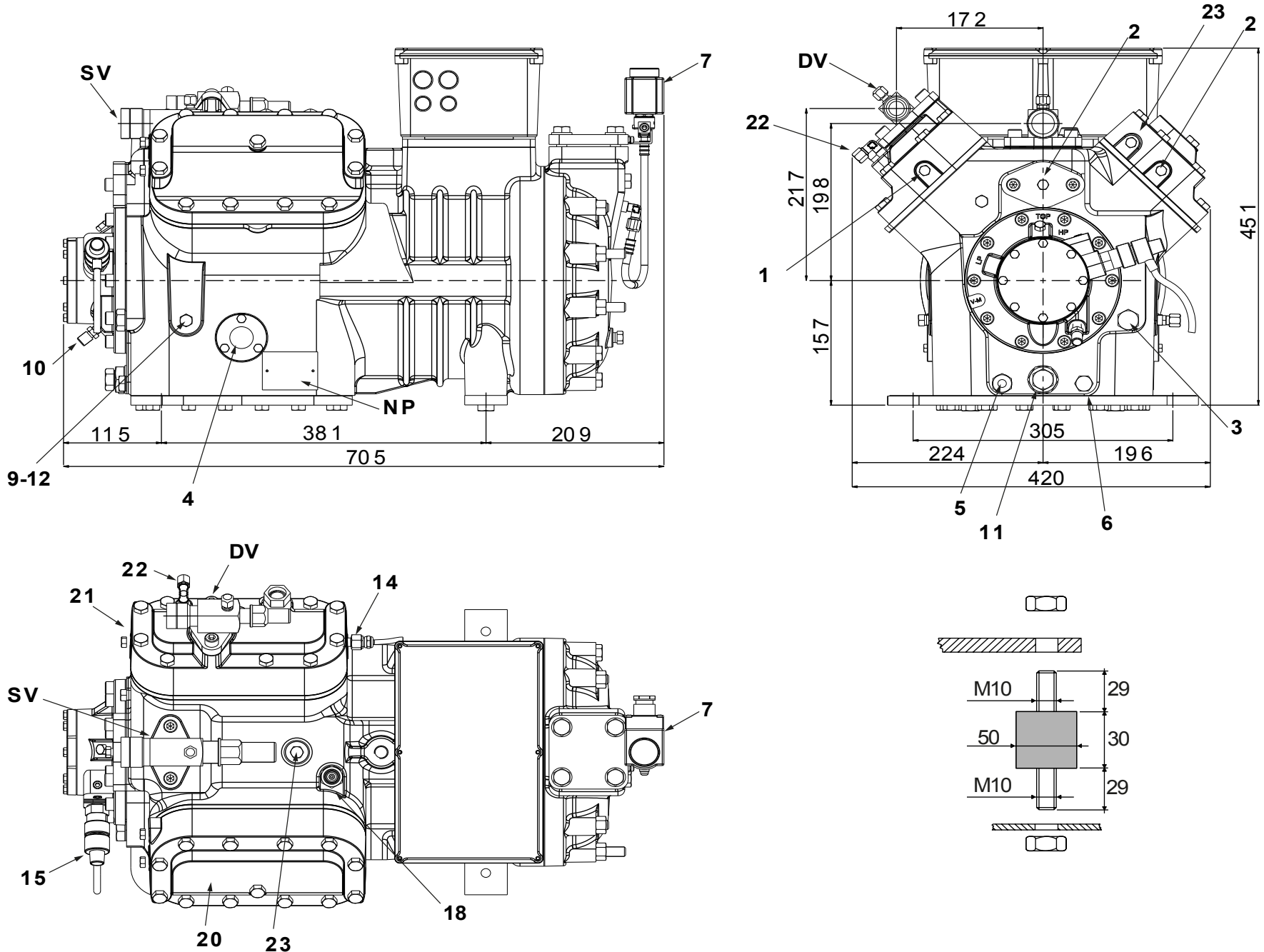
Все данные могут быть изменены без предварительного уведомления

Модель: 2V20-62.35Y

Хладагент: R404A

Электропитание: 400/3/50 PWS

Размеры:



Комментарии:

SV: Всасывающий вентиль	1 3/8" in - 35 mm	11: Масляный фильтр	3/8" GAS
DV: Нагнетательный вентиль	1 1/8" in - 28,575 mm	12: Заглушка возврата масла	1/4" NPT
1: Разъем для высокого давления	1/8" NPT	14: Подключение датчика максимальной температуры / датчик	1/8" NPT
2: Разъем для низкого давления	1/8" NPT	15: Подключение электронного реле давления масла	-
3: Заглушка (заправка масла)	3/8" GAS	18: Разъем ECO / впрыск жидкости	3/8" SAE
4: Смотровое стекло уровня масла	-	20: Головка 1-й ступени	-
5: Место установки ТЭНа подогрева картера	-	21: Головка 2-й ступени	-
6: Заглушка (слив масла)	1/4" GAS	22: Подключение уравнивающей линии термостатического клапана	3/8" SAE
7: Клапан впрыска жидкости	1/8" SAE	23: Разъем для промежуточного давления	1/8" NPT
9: Разъем реле дифференциального давления масла (1/4")	1/4" NPT	NP: Заводская этикетка на компрессоре	-
10: Разъем реле дифференциального давления масла (1/8")	1/8" SAE		

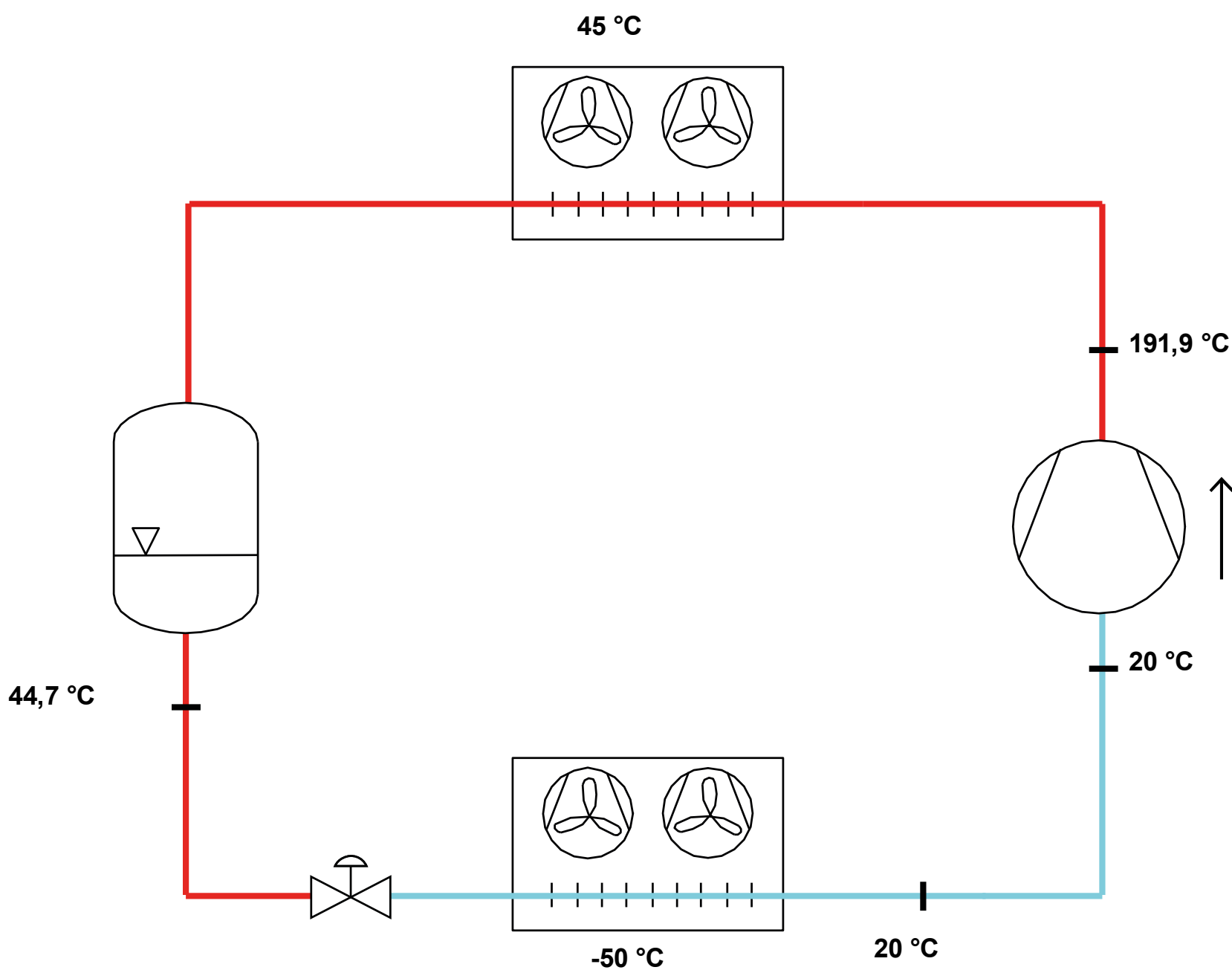
Все данные могут быть изменены без предварительного уведомления

Модель: 2V20-62.35Y

Хладагент: R404A

Электропитание: 400/3/50 PWS

P&I Diagram:



Все данные могут быть изменены без предварительного уведомления

Модель: 2V20-62.35Y

Хладагент: R404A

Электропитание: 400/3/50 PWS

Коэффициенты полинома согласно стандарта EN12900 for 2V20-62.35Y:

*S = T_{evap} ; D = T_{cond}

Рекомендуемые условия

Хладагент	R404A
Темп-ра окружающей среды	35 °C
Темп-ра всас. Газ	20 °C
Переохлаждение жидкости	0 K
Эл. частота	50 Hz

	Холодопроизводительность [W]	Потребляемая мощность [W]
C1	6,670653E+004	4,006638E+003
C2	1,920659E+003	-2,080510E+002
C3	-5,482314E+002	5,043311E+002
C4	1,804342E+001	-3,720089E+000
C5	-1,533059E+001	1,506321E+001
C6	-1,020762E-001	-4,673238E-001
C7	5,078604E-002	-1,113410E-002
C8	-1,125265E-001	1,047467E-001
C9	-3,089037E-003	-2,717501E-002
C10	-4,498205E-003	-8,441151E-003

$$Y = C1 + C2*S + C3*D + C4*S^2 + C5*S*D + C6*D^2 + C7*S^3 + C8*D*S^2 + C9*S*D^2 + C10*D^3$$

Показатель произв-ти:

Режим эксплуатации	Субкритический, 100 % производительности
Переохлаждение жидкости	0 K
Темп-ра всас. Газа	20 °C
Полезный перегрев	100 %
Эл. частота	50 Hz
Требуется охлаждение! Вентилятор для головки блока	

Холодопроизводительность [kW]

T.Евар	-70 °C	-65 °C	-60 °C	-55 °C	-50 °C	-45 °C	-40 °C	-35 °C	-30 °C	-25 °C
55 °C	-	-	-	-	5,378	6,808	8,488	10,456	12,75	15,409
50 °C	-	-	-	4,537	5,852	7,406	9,238	11,387	13,889	16,784
45 °C	-	-	3,705	4,885	6,294	7,972	9,956	12,284	14,994	18,125
40 °C	-	2,933	3,959	5,205	6,709	8,509	10,644	13,151	16,068	19,434
35 °C	2,274	3,127	4,19	5,502	7,1	9,022	11,306	13,991	17,115	20,715
30 °C	2,441	3,302	4,402	5,778	7,469	9,512	11,946	14,808	18,137	21,971
25 °C	2,593	3,462	4,598	6,038	7,821	9,984	12,566	15,605	19,139	23,205
20 °C	2,734	3,61	4,781	6,284	8,158	10,441	13,171	16,386	20,123	24,422

Потребляемая мощность [W]

T.Евар	-70 °C	-65 °C	-60 °C	-55 °C	-50 °C	-45 °C	-40 °C	-35 °C	-30 °C	-25 °C
55 °C	-	-	-	-	8510	9854	11376	13067	14918	16921
50 °C	-	-	-	7197	8326	9614	11053	12635	14351	16193
45 °C	-	-	6082	7032	8123	9348	10698	12164	13738	15412
40 °C	-	5120	5928	6861	7908	9063	10316	11660	13085	14585
35 °C	4267	4972	5782	6690	7687	8765	9915	11130	12400	13717
30 °C	4119	4845	5650	6527	7466	8460	9501	10579	11687	12816
25 °C	4005	4745	5538	6377	7252	8156	9079	10015	10954	11888
20 °C	3931	4678	5453	6246	7051	7857	8657	9443	10206	10938

Холодильный коэффициент [W/W]

T.Евар	-70 °C	-65 °C	-60 °C	-55 °C	-50 °C	-45 °C	-40 °C	-35 °C	-30 °C	-25 °C
55 °C	-	-	-	-	0,63	0,69	0,75	0,8	0,85	0,91
50 °C	-	-	-	0,63	0,7	0,77	0,84	0,9	0,97	1,04
45 °C	-	-	0,61	0,69	0,77	0,85	0,93	1,01	1,09	1,18
40 °C	-	0,57	0,67	0,76	0,85	0,94	1,03	1,13	1,23	1,33
35 °C	0,53	0,63	0,72	0,82	0,92	1,03	1,14	1,26	1,38	1,51
30 °C	0,59	0,68	0,78	0,89	1	1,12	1,26	1,4	1,55	1,71
25 °C	0,65	0,73	0,83	0,95	1,08	1,22	1,38	1,56	1,75	1,95
20 °C	0,7	0,77	0,88	1,01	1,16	1,33	1,52	1,74	1,97	2,23

Все данные могут быть изменены без предварительного уведомления