

Модель: 2Z15-60.30Y

Хладагент: R404A

Электропитание: 400/3/50 PWS

Технические данные:

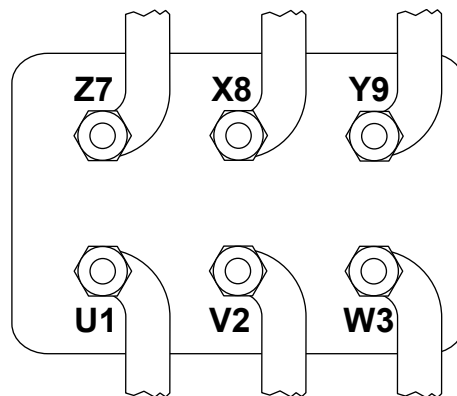
Объемная произв-ть	58,81 m³/h-29,4 m³/h
номин-ое значение скорости вращения	1450 rpm
Напряжение двигателя	400 V
номин-ое значение частоты эл. сети	50 Hz
Максимальный рабочий ток (MRA)	31 A
Ток заблокированного ротора (LRA)	74,8 A
Ток заблокированного ротора (LRA), DOL	117,1 A
кол-во цилиндров	4/2
Вес нетто	220 kg
Холодильное масло	FRASCOLD POE32
Заправка маслом	7,2 l
Максимальное статическое давление ВР	20,5 bar
Максимальное рабочее давление НР	30 bar

Уровень шума:

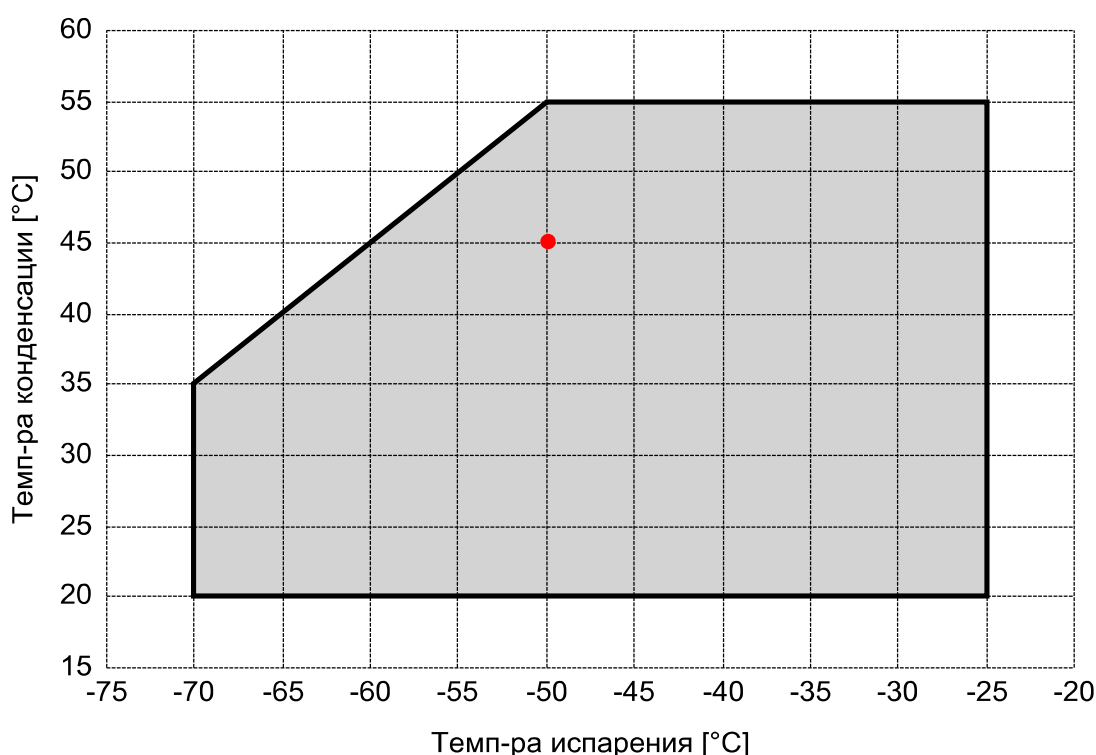
Уровень звуковой мощности -35/40°C R404A @50Hz	79,5 dB(A)
Звуковое давление (*) - расстояние: 1 м	71,5 dB(A)

*Полусферич. модель

Электрические подключения:



Границы применения:



Рекомендуемые условия EN12900

- Темп-ра всас. Газа = 20 °C
- Переохлаждение жидкости = 0 K
- 100% производительности

Сертифицирован:

- Frascold tentative data

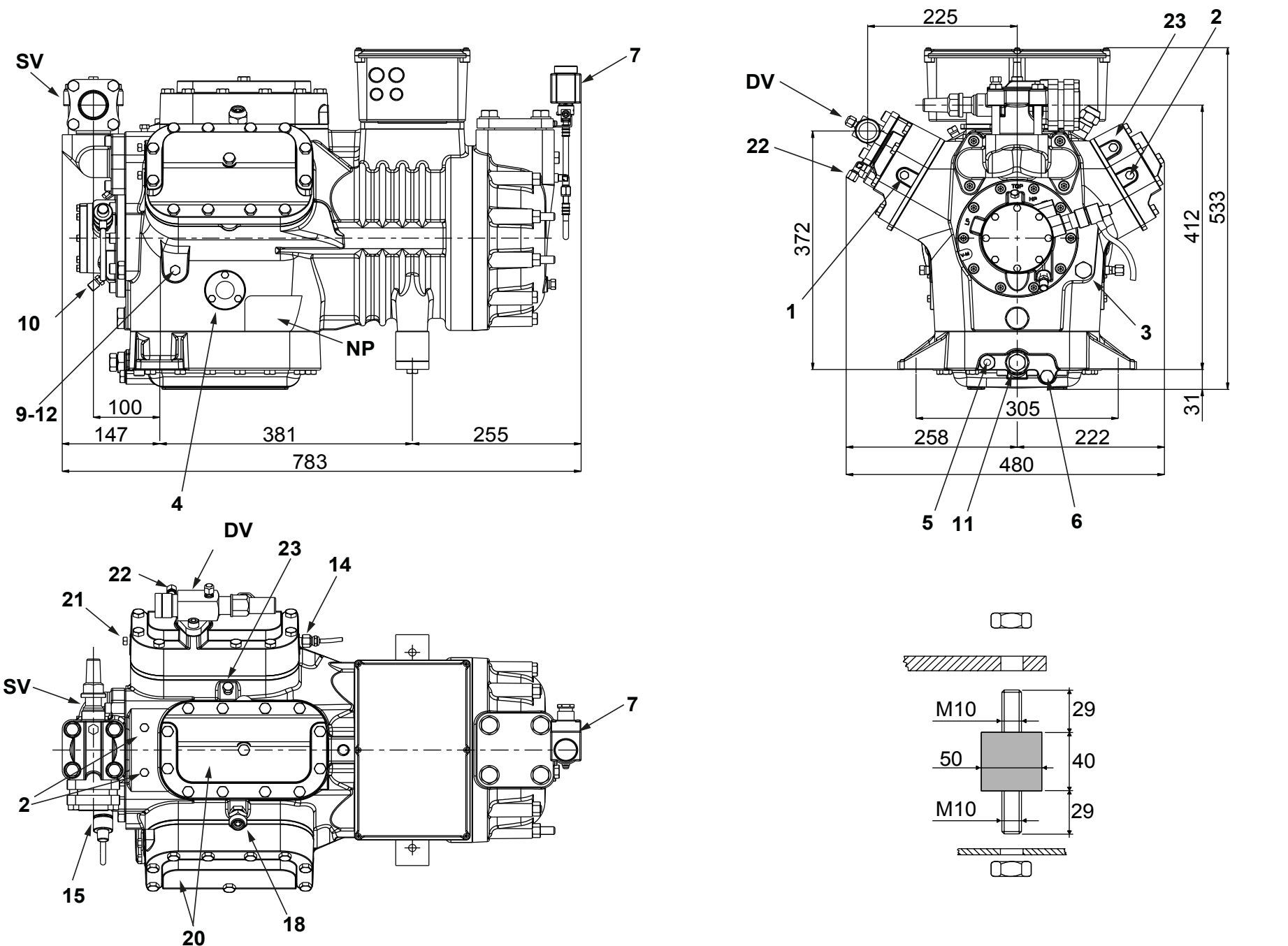
Все данные могут быть изменены без предварительного уведомления

Модель: 2Z15-60.30Y

Хладагент: R404A

Электропитание: 400/3/50 PWS

Размеры:



Комментарии:

SV: Всасывающий вентиль	1 5/8" in - 42 mm	11: Масляный фильтр	3/8" GAS
DV: Нагнетательный вентиль	1 3/8" in - 35 mm	12: Заглушка возврата масла	1/4" NPT
1: Разъем для высокого давления	1/8" NPT	14: Подключение датчика максимальной температуры	1/8" NPT
2: Разъем для низкого давления	1/8" NPT	15: Подключение электронного реле давления масла	-
3: Заглушка (заправка масла)	3/8" GAS	18: Разъем ECO / впрыск жидкости	5/8" SAE
4: Смотровое стекло уровня масла	-	20: Головка 1-й ступени	-
5: Место установки ТЭНа подогрева картера	-	21: Головка 2-й ступени	-
6: Заглушка (слив масла)	1/4" GAS	22: Подключение уравнивающей линии термостатического клапана	1/8" NPT
7: Клапан впрыска жидкости	1/8" SAE	23: Разъем для промежуточного давления	1/8" NPT
9: Разъем реле дифференциального давления масла	1/4" NPT	NP: Заводская этикетка на компрессоре	-
10: Разъем реле дифференциального давления масла	1/8" SAE		

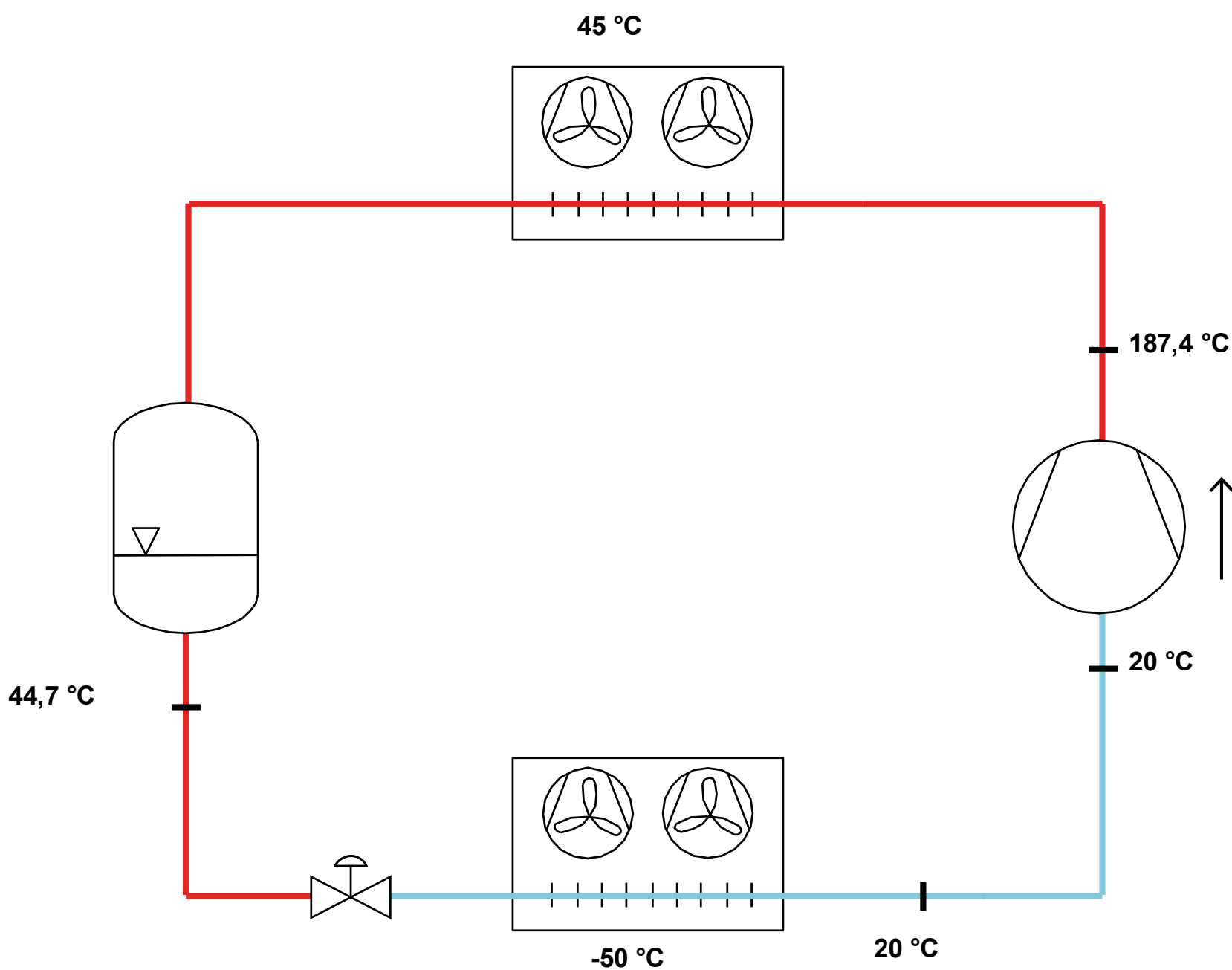
Все данные могут быть изменены без предварительного уведомления

Модель: 2Z15-60.30Y

Хладагент: R404A

Электропитание: 400/3/50 PWS

P&I Diagram:



Все данные могут быть изменены без предварительного уведомления

Модель: 2Z15-60.30Y

Хладагент: R404A

Электропитание: 400/3/50 PWS

Коэффициенты полинома согласно стандарта EN12900 for 2Z15-60.30Y:

*S = T_{evap} ; D = T_{cond}

Рекомендуемые условия

Хладагент	R404A
Темп-ра окружающей среды	35 °C
Темп-ра всас. Газа	20 °C
Переохлаждение жидкости	0 K
Эл. частота	50 Hz

	Холодопроизводительность [W]	Потребляемая мощность [W]
C1	6,230384E+004	3,358215E+003
C2	1,811151E+003	-2,304357E+002
C3	-4,890316E+002	4,454734E+002
C4	1,706585E+001	-4,378312E+000
C5	-1,455339E+001	1,351034E+001
C6	-8,131718E-001	-3,276526E-001
C7	4,819483E-002	-1,686857E-002
C8	-1,068170E-001	9,343248E-002
C9	-2,310538E-003	-2,680582E-002
C10	1,623533E-003	-1,053657E-002

$$Y = C1 + C2*S + C3*D + C4*S^2 + C5*S*D + C6*D^2 + C7*S^3 + C8*D*S^2 + C9*S*D^2 + C10*D^3$$

Показатель произв-ти:

Режим эксплуатации	Субкритический, 100 % производительности
Переохлаждение жидкости	0 K
Темп-ра всас. Газа	20 °C
Полезный перегрев	100 %
Эл. частота	50 Hz
Требуется охлаждение! Вентилятор для головки блока	

Холодопроизводительность [kW]

T.Евар	-70 °C	-65 °C	-60 °C	-55 °C	-50 °C	-45 °C	-40 °C	-35 °C	-30 °C	-25 °C
55 °C	-	-	-	-	4,984	6,32	7,889	9,73	11,876	14,366
50 °C	-	-	-	4,198	5,425	6,877	8,59	10,599	12,942	15,655
45 °C	-	-	3,427	4,528	5,844	7,411	9,266	11,445	13,984	16,918
40 °C	-	2,715	3,672	4,834	6,238	7,92	9,917	12,265	14,998	18,155
35 °C	2,107	2,901	3,892	5,115	6,607	8,404	10,542	13,057	15,986	19,364
30 °C	2,262	3,063	4,087	5,371	6,95	8,861	11,14	13,822	16,945	20,543
25 °C	2,391	3,199	4,256	5,6	7,266	9,29	11,709	14,558	17,874	21,692
20 °C	2,494	3,307	4,398	5,801	7,552	9,689	12,247	15,263	18,771	22,81

Потребляемая мощность [W]

T.Евар	-70 °C	-65 °C	-60 °C	-55 °C	-50 °C	-45 °C	-40 °C	-35 °C	-30 °C	-25 °C
55 °C	-	-	-	-	7548	8773	10150	11666	13309	15065
50 °C	-	-	-	6396	7434	8614	9922	11346	12873	14491
45 °C	-	-	5404	6283	7292	8420	9652	10977	12382	13855
40 °C	-	4542	5289	6156	7130	8199	9349	10568	11844	13164
35 °C	3781	4424	5175	6024	6955	7958	9020	10127	11267	12428
30 °C	3657	4321	5070	5893	6776	7706	8672	9660	10658	11653
25 °C	3563	4242	4982	5772	6599	7451	8314	9177	10026	10848
20 °C	3507	4193	4918	5669	6434	7200	7955	8685	9378	10021

Холодильный коэффициент [W/W]

T.Евар	-70 °C	-65 °C	-60 °C	-55 °C	-50 °C	-45 °C	-40 °C	-35 °C	-30 °C	-25 °C
55 °C	-	-	-	-	0,66	0,72	0,78	0,83	0,89	0,95
50 °C	-	-	-	0,66	0,73	0,8	0,87	0,93	1,01	1,08
45 °C	-	-	0,63	0,72	0,8	0,88	0,96	1,04	1,13	1,22
40 °C	-	0,6	0,69	0,79	0,87	0,97	1,06	1,16	1,27	1,38
35 °C	0,56	0,66	0,75	0,85	0,95	1,06	1,17	1,29	1,42	1,56
30 °C	0,62	0,71	0,81	0,91	1,03	1,15	1,28	1,43	1,59	1,76
25 °C	0,67	0,75	0,85	0,97	1,1	1,25	1,41	1,59	1,78	2
20 °C	0,71	0,79	0,89	1,02	1,17	1,35	1,54	1,76	2	2,28

Все данные могут быть изменены без предварительного уведомления