

Модель: A05-4Y

Хладагент: R404A

Электропитание: 400/3/50 DOL-STAR

Технические данные:

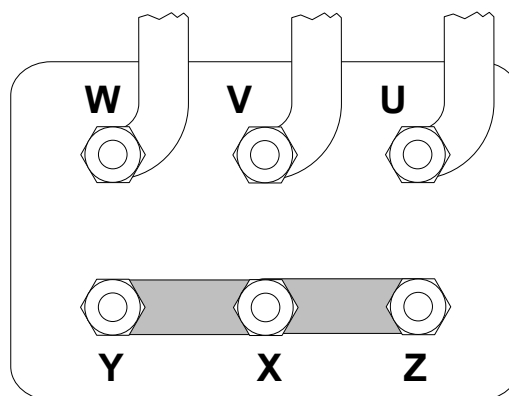
Объемная произв-ть	3,95 m³/h
номин-ое значение скорости вращения	1450 rpm
Напряжение двигателя	400 V
номин-ое значение частоты эл. сети	50 Hz
Максимальный рабочий ток (MRA)	2,8 A
Ток заблокированного ротора (LRA)	10,7 A
кол-во цилиндров	2
Вес нетто	36 kg
Холодильное масло	FRASCOLD POE32
Заправка маслом	1 l
Максимальное статическое давление BP	20,5 bar
Максимальное рабочее давление HP	30 bar

Уровень шума:

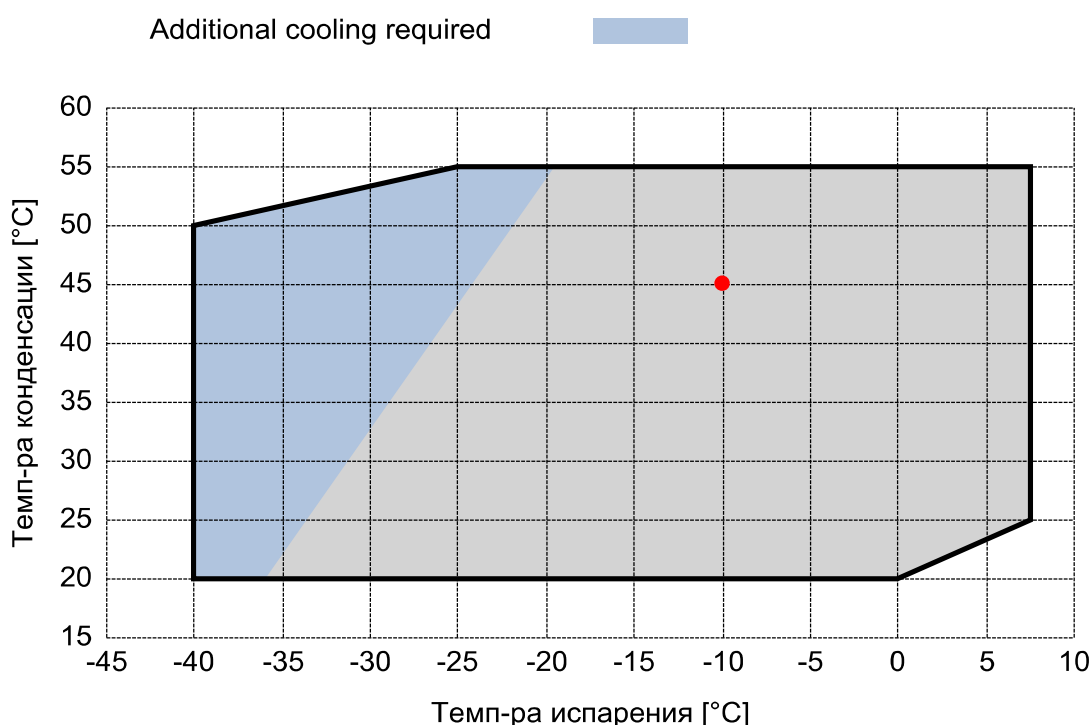
Уровень звуковой мощности 5/50°C R404A @50Hz	62,5 dB(A)
Звуковое давление (*) - расстояние: 1 m	54,5 dB(A)
Уровень звуковой мощности -10/45°C R404A @50Hz	63 dB(A)
Звуковое давление (*) - расстояние: 1 m	55 dB(A)
Уровень звуковой мощности -35/40°C R404A @50Hz	55,5 dB(A)
Звуковое давление (*) - расстояние: 1 m	47,5 dB(A)

*Полусферич. модель

Электрические подключения:



Границы применения:



Рекомендуемые условия EN12900

- Темп-ра всас. Газа = 20 °C
- Переохлаждение жидкости = 0 K
- 100% производительности

Сертифицирован:

- Frascold tentative data

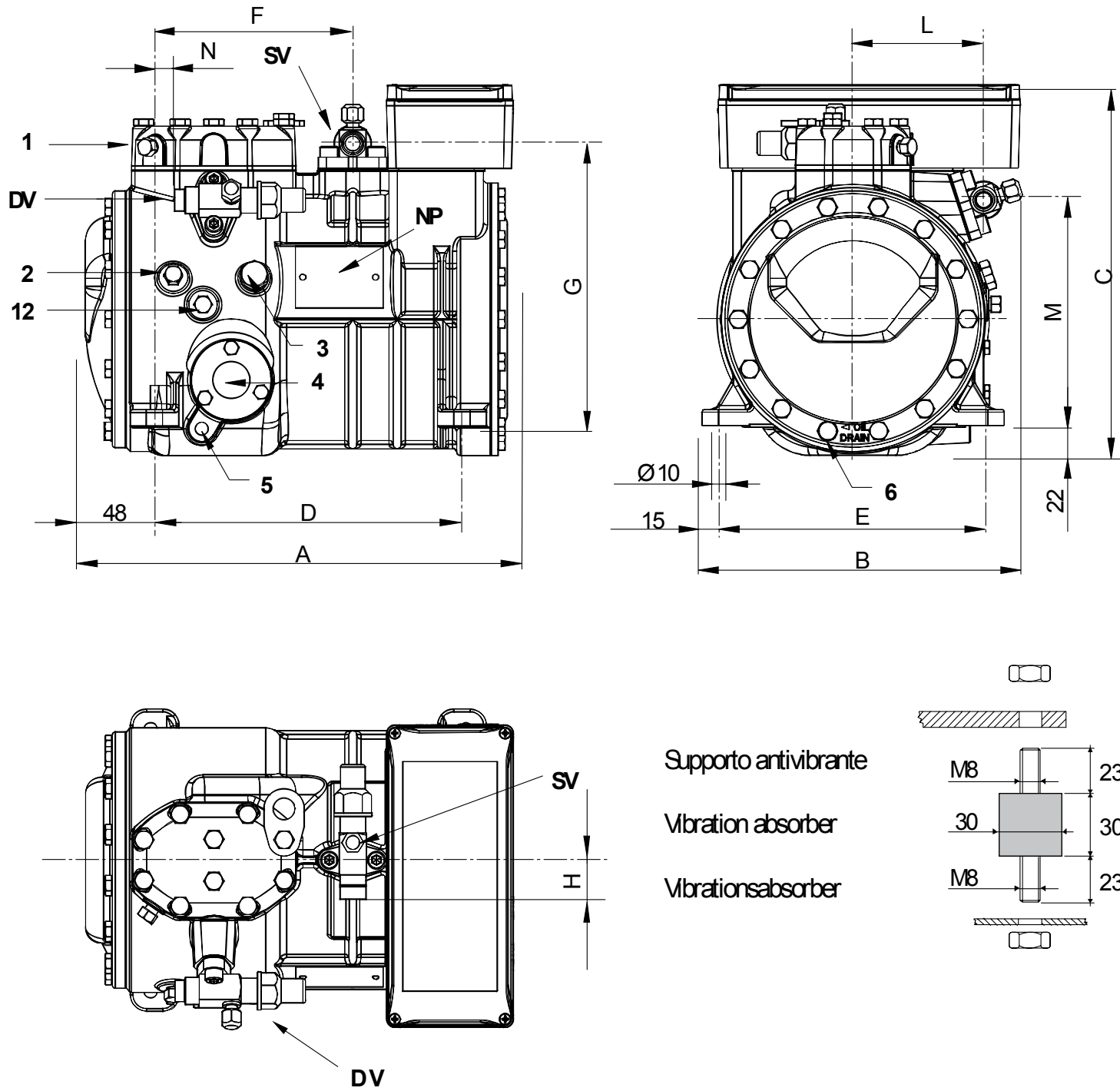
Все данные могут быть изменены без предварительного уведомления

Модель: A05-4Y

Хладагент: R404A

Электропитание: 400/3/50 DOL-STAR

Размеры:



Комментарии:

SV: Всасывающий вентиль	5/8" in - 16 mm	M: Нагнетательный вентиль	167 mm
DV: Нагнетательный вентиль	1/2" in - 12,7 mm	N: Нагнетательный вентиль	18 mm
A: Длина	317 mm	1: Разъем для высокого давления	1/8" NPT
B: Ширина	237 mm	2: Разъем для низкого давления	1/8" NPT
C: Высота	275 mm	3: Заглушка (заправка масла)	1/4" GAS
D: Отверстия для крепежа	234 mm	4: Смотровое стекло уровня масла	-
E: Отверстия для крепежа	194 mm	5: Место установки ТЭНа подогрева картера	-
F: Всасывающий вентиль	150 mm	6: Заглушка (слив масла)	M8 x 22
G: Всасывающий вентиль	209 mm	12: Заглушка возврата масла	1/8" NPT
H: Всасывающий вентиль	29 mm	NP: Заводская этикетка на компрессоре	
L: Нагнетательный вентиль	97 mm		

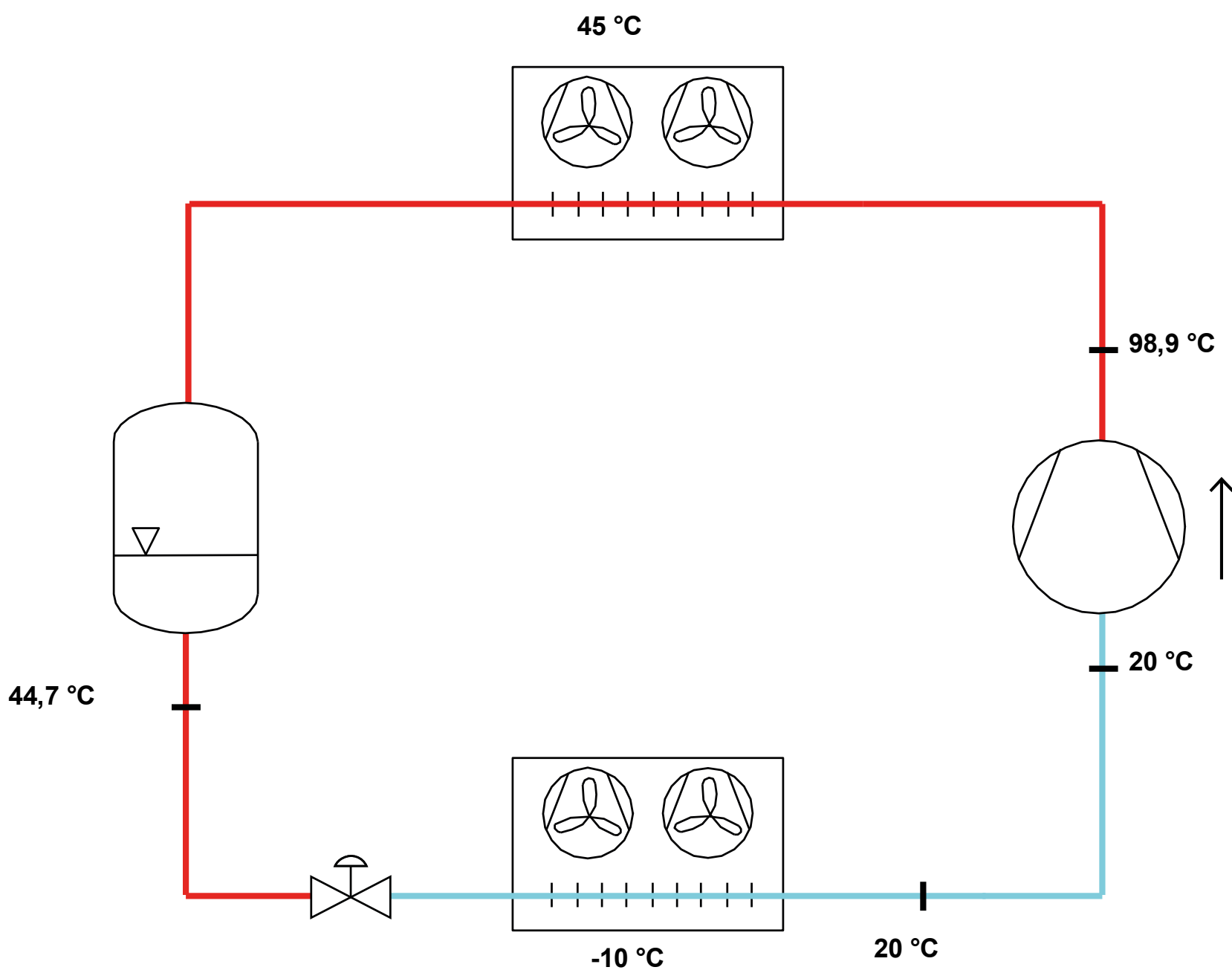
Все данные могут быть изменены без предварительного уведомления

Модель: A05-4Y

Хладагент: R404A

Электропитание: 400/3/50 DOL-STAR

P&I Diagram:



Все данные могут быть изменены без предварительного уведомления

Модель: A05-4Y

Хладагент: R404A

Электропитание: 400/3/50 DOL-STAR

Коэффициенты полинома согласно стандарта EN12900 for A05-4Y:

*S = T_{evap} ; D = T_{cond}

Рекомендуемые условия

Хладагент	R404A
Темп-ра окружающей среды	35 °C
Темп-ра всас. Газ	20 °C
Переохлаждение жидкости	0 K
Эл. частота	50 Hz

	Холодопроизводительность [W]	Потребляемая мощность [W]
C1	6,180943E+003	3,546557E+002
C2	2,097777E+002	-9,735337E+000
C3	-1,078140E+002	1,408243E+001
C4	2,388845E+000	-5,464082E-002
C5	-2,682110E+000	4,171964E-001
C6	8,457438E-001	2,107917E-002
C7	7,813255E-003	1,965967E-003
C8	-2,355724E-002	-9,239230E-004
C9	5,897431E-003	2,982720E-004
C10	-4,831532E-003	-5,209320E-004

$$Y = C1 + C2*S + C3*D + C4*S^2 + C5*S*D + C6*D^2 + C7*S^3 + C8*D*S^2 + C9*S*D^2 + C10*D^3$$

Показатель произв-ти:

Режим эксплуатации	Субкритический, 100 % производительности
Переохлаждение жидкости	0 K
Темп-ра всас. Газа	20 °C
Полезный перегрев	100 %
Эл. частота	50 Hz
Требуется охлаждение! Вентилятор для головки блока	

Холодопроизводительность [kW]

T.Евар	-40 °C	-35 °C	-30 °C	-25 °C	-20 °C	-15 °C	-10 °C	-5 °C	0 °C	5 °C	7,5 °C
55 °C	-	-	-	0,564	0,778	1,024	1,306	1,632	2,006	2,435	2,671
50 °C	0,122	0,285	0,467	0,675	0,914	1,191	1,51	1,878	2,301	2,784	3,05
45 °C	0,187	0,359	0,556	0,784	1,05	1,359	1,716	2,129	2,602	3,141	3,437
40 °C	0,25	0,432	0,645	0,896	1,19	1,533	1,93	2,388	2,912	3,509	3,836
35 °C	0,314	0,508	0,739	1,014	1,337	1,715	2,154	2,659	3,236	3,892	4,251
30 °C	0,384	0,591	0,842	1,141	1,495	1,91	2,391	2,945	3,577	4,293	4,685
25 °C	0,462	0,684	0,955	1,281	1,668	2,121	2,647	3,251	3,939	4,717	5,141
20 °C	0,553	0,791	1,084	1,438	1,859	2,352	2,923	3,579	4,324	-	-

Потребляемая мощность [W]

T.Евар	-40 °C	-35 °C	-30 °C	-25 °C	-20 °C	-15 °C	-10 °C	-5 °C	0 °C	5 °C	7,5 °C
55 °C	-	-	-	657	766	864	953	1033	1106	1174	1207
50 °C	284	423	546	656	753	839	916	984	1046	1103	1131
45 °C	318	444	555	652	737	811	876	933	984	1030	1051
40 °C	349	462	560	645	717	780	833	879	918	953	970
35 °C	377	477	563	635	696	746	788	822	851	875	886
30 °C	402	490	563	624	672	711	741	764	782	795	801
25 °C	426	501	562	610	647	674	693	705	712	714	715
20 °C	449	511	560	596	621	637	644	645	641	-	-

Холодильный коэффициент [W/W]

T.Евар	-40 °C	-35 °C	-30 °C	-25 °C	-20 °C	-15 °C	-10 °C	-5 °C	0 °C	5 °C	7,5 °C
55 °C	-	-	-	0,86	1,02	1,18	1,37	1,58	1,81	2,07	2,21
50 °C	0,43	0,67	0,85	1,03	1,21	1,42	1,65	1,91	2,2	2,52	2,7
45 °C	0,59	0,81	1	1,2	1,43	1,68	1,96	2,28	2,65	3,05	3,27
40 °C	0,72	0,94	1,15	1,39	1,66	1,97	2,32	2,72	3,17	3,68	3,96
35 °C	0,83	1,07	1,31	1,6	1,92	2,3	2,73	3,23	3,8	4,45	4,8
30 °C	0,95	1,21	1,49	1,83	2,22	2,69	3,23	3,85	4,57	5,4	5,85
25 °C	1,08	1,36	1,7	2,1	2,58	3,15	3,82	4,61	5,53	6,6	7,19
20 °C	1,23	1,55	1,94	2,41	2,99	3,69	4,54	5,55	6,75	-	-

Все данные могут быть изменены без предварительного уведомления