

Модель: A05-5Y

Хладагент: R404A

Электропитание: 400/3/50 DOL-STAR

Технические данные:

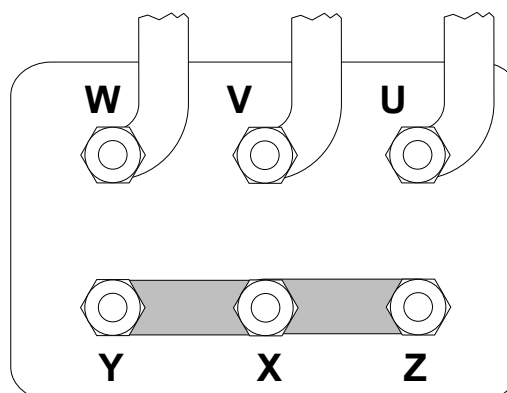
Объемная произв-ть	4,93 m³/h
номин-ое значение скорости вращения	1450 rpm
Напряжение двигателя	400 V
номин-ое значение частоты эл. сети	50 Hz
Максимальный рабочий ток (MRA)	2,7 A
Ток заблокированного ротора (LRA)	10,7 A
кол-во цилиндров	2
Вес нетто	36 kg
Холодильное масло	FRASCOLD POE32
Заправка маслом	1 l
Максимальное статическое давление ВР	20,5 bar
Максимальное рабочее давление НР	30 bar

Уровень шума:

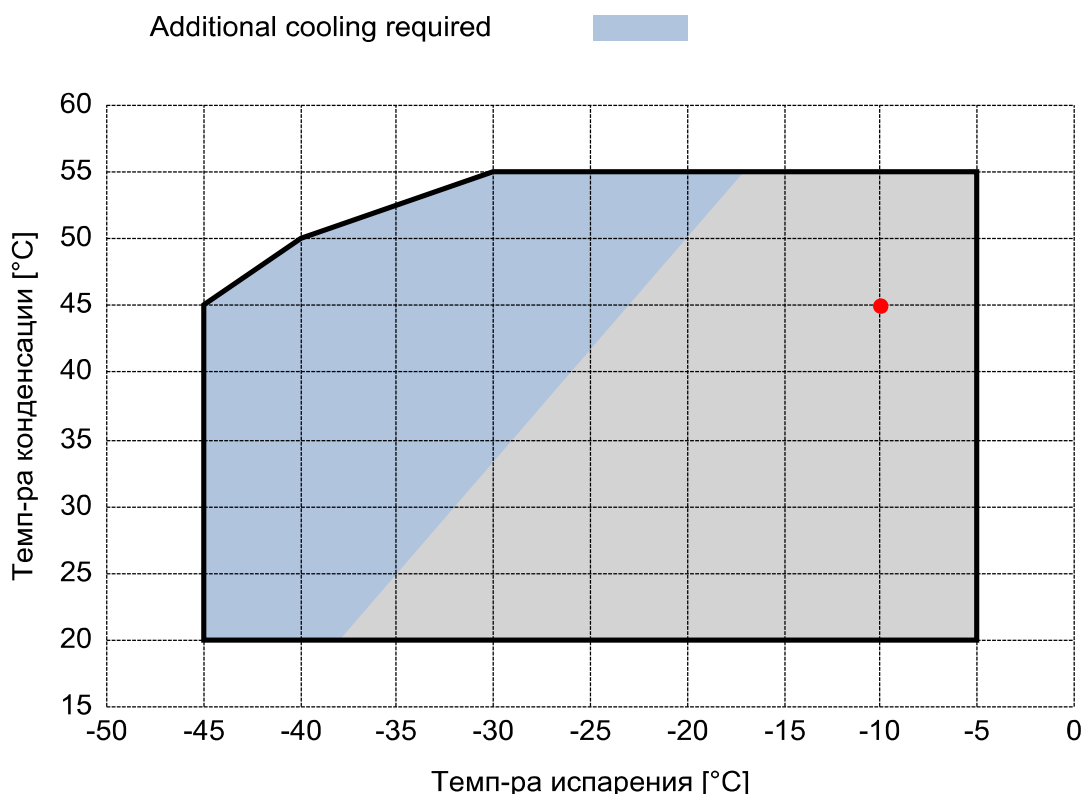
Уровень звуковой мощности -10/45°C R404A @50Hz	62,5 dB(A)
Звуковое давление (*) - расстояние: 1 м	54,5 dB(A)
Уровень звуковой мощности -35/40°C R404A @50Hz	62,5 dB(A)
Звуковое давление (*) - расстояние: 1 м	54,5 dB(A)

*Полусферич. модель

Электрические подключения:



Границы применения:



Рекомендуемые условия EN12900

- Темп-ра всас. Газа = 20 °C
- Переохлаждение жидкости = 0 K
- 100% производительности

Сертифицирован:

- Frascold tentative data

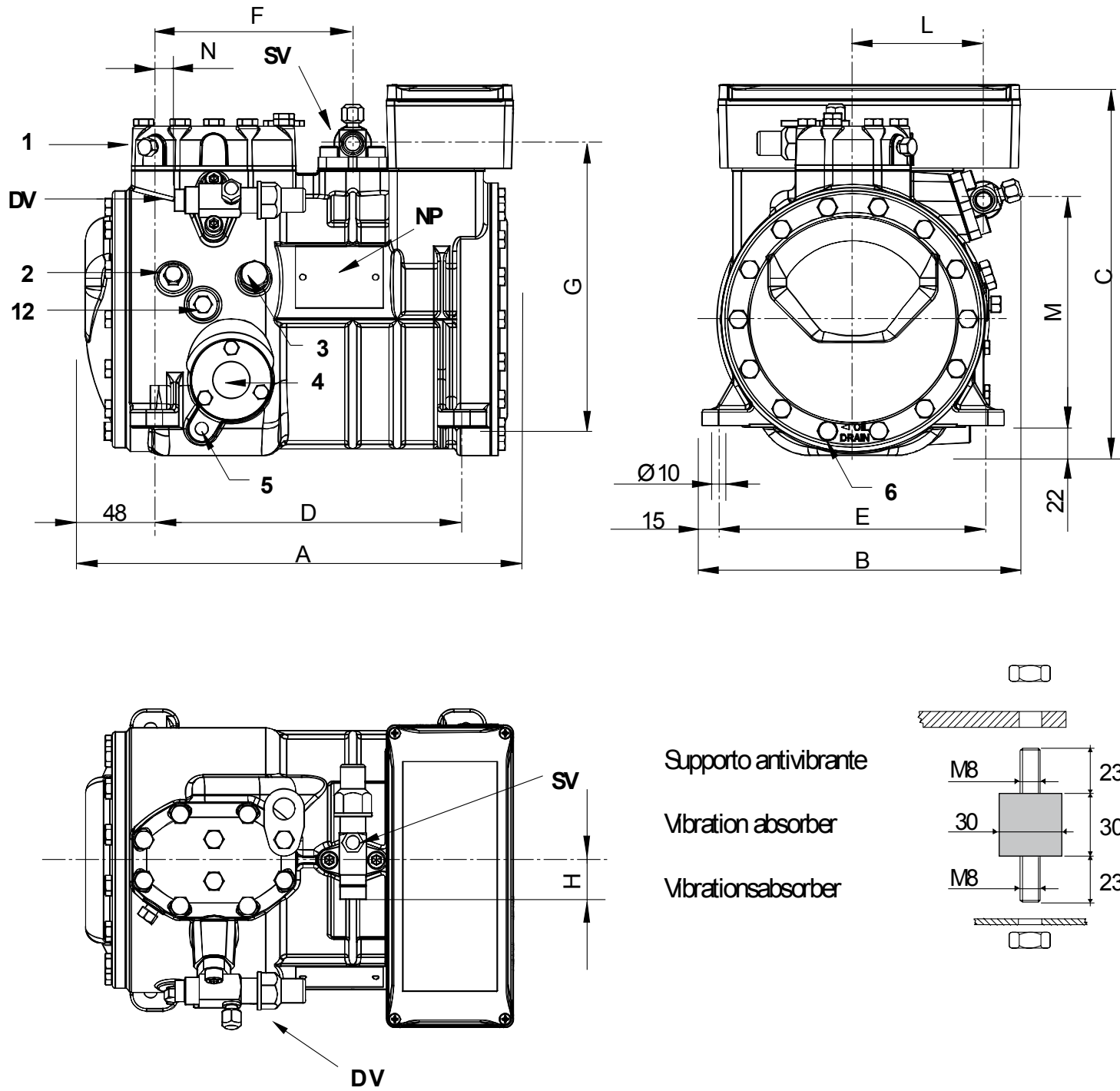
Все данные могут быть изменены без предварительного уведомления

Модель: A05-5Y

Хладагент: R404A

Электропитание: 400/3/50 DOL-STAR

Размеры:



Комментарии:

SV: Всасывающий вентиль	5/8" in - 16 mm	M: Нагнетательный вентиль	167 mm
DV: Нагнетательный вентиль	1/2" in - 12,7 mm	N: Нагнетательный вентиль	18 mm
A: Длина	317 mm	1: Разъем для высокого давления	1/8" NPT
B: Ширина	237 mm	2: Разъем для низкого давления	1/8" NPT
C: Высота	275 mm	3: Заглушка (заправка масла)	1/4" GAS
D: Отверстия для крепежа	234 mm	4: Смотровое стекло уровня масла	-
E: Отверстия для крепежа	194 mm	5: Место установки ТЭНа подогрева картера	-
F: Всасывающий вентиль	150 mm	6: Заглушка (слив масла)	M8 x 22
G: Всасывающий вентиль	209 mm	12: Заглушка возврата масла	1/8" NPT
H: Всасывающий вентиль	29 mm	NP: Заводская этикетка на компрессоре	
L: Нагнетательный вентиль	97 mm		

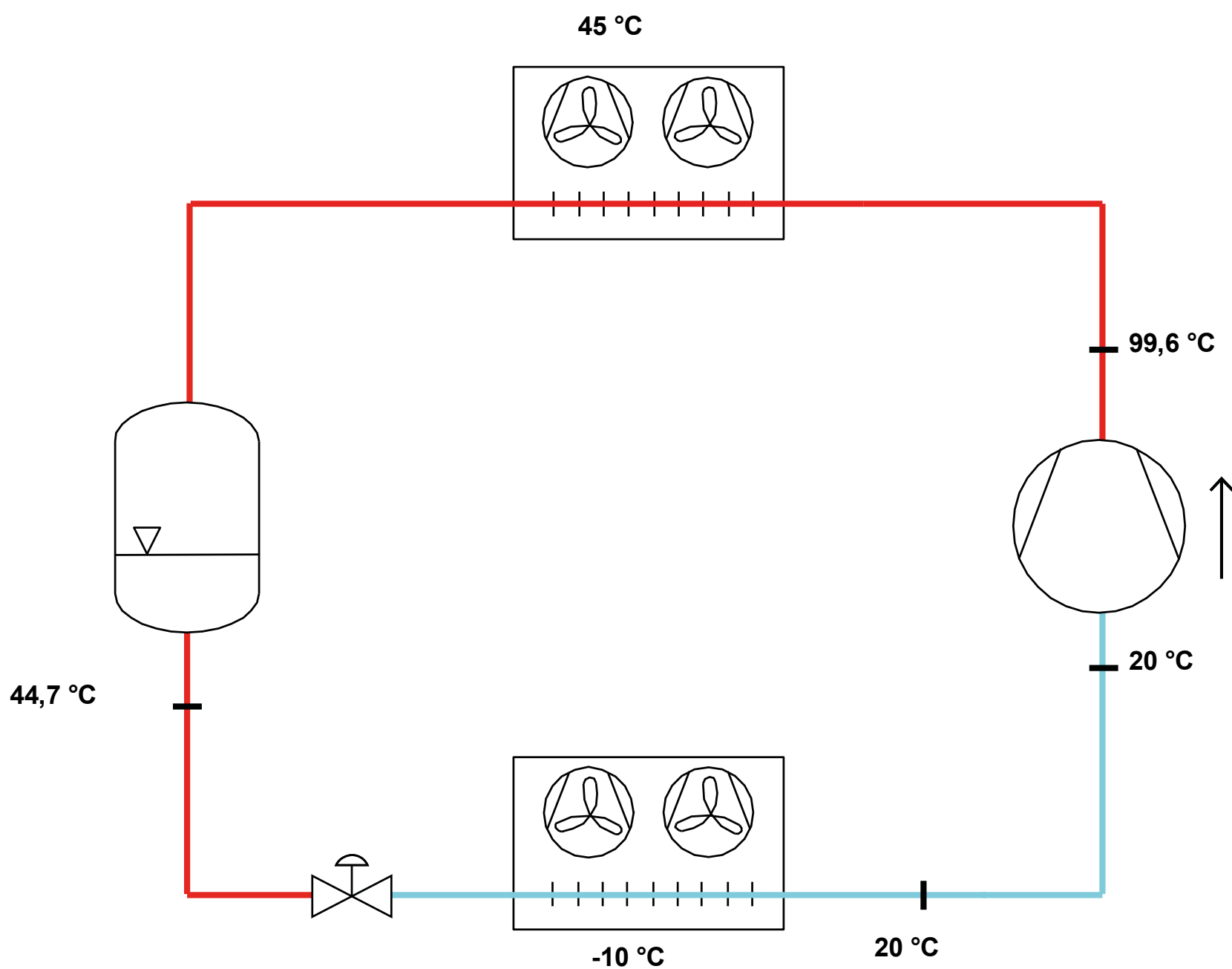
Все данные могут быть изменены без предварительного уведомления

Модель: A05-5Y

Хладагент: R404A

Электропитание: 400/3/50 DOL-STAR

P&I Diagram:



Все данные могут быть изменены без предварительного уведомления

Модель: A05-5Y

Хладагент: R404A

Электропитание: 400/3/50 DOL-STAR

Коэффициенты полинома согласно стандарта EN12900 for A05-5Y:

*S = T_{evap} ; D = T_{cond}

Рекомендуемые условия

Хладагент	R404A
Темп-ра окружающей среды	35 °C
Темп-ра всас. Газ	20 °C
Переохлаждение жидкости	0 K
Эл. частота	50 Hz

	Холодопроизводительность [W]	Потребляемая мощность [W]
C1	7,308030E+003	1,406160E+002
C2	2,625550E+002	-3,699900E+001
C3	-9,552970E+001	3,707470E+001
C4	3,119330E+000	-9,812690E-001
C5	-2,829810E+000	1,309420E+000
C6	1,499120E-001	-3,313770E-001
C7	1,059020E-002	-6,881000E-003
C8	-2,478440E-002	1,219020E-002
C9	1,834980E-003	-4,159960E-003
C10	5,745240E-004	1,662170E-003

$$Y = C1 + C2*S + C3*D + C4*S^2 + C5*S*D + C6*D^2 + C7*S^3 + C8*D*S^2 + C9*S*D^2 + C10*D^3$$

Показатель произв-ти:

Режим эксплуатации	Субкритический, 100 % производительности
Переохлаждение жидкости	0 K
Темп-ра всас. Газа	20 °C
Полезный перегрев	100 %
Эл. частота	50 Hz
Требуется охлаждение! Вентилятор для головки блока	

Холодопроизводительность [kW]

T.Евар	-45 °C	-40 °C	-35 °C	-30 °C	-25 °C	-20 °C	-15 °C	-10 °C	-5 °C
55 °C	-	-	-	0,524	0,723	0,971	1,275	1,643	2,083
50 °C	-	0,282	0,429	0,615	0,846	1,132	1,481	1,899	2,396
45 °C	0,206	0,337	0,503	0,715	0,979	1,303	1,696	2,166	2,719
40 °C	0,254	0,398	0,586	0,824	1,121	1,484	1,922	2,443	3,054
35 °C	0,309	0,468	0,676	0,941	1,271	1,674	2,157	2,73	3,399
30 °C	0,369	0,544	0,773	1,065	1,429	1,872	2,402	3,026	3,754
25 °C	0,436	0,626	0,877	1,198	1,595	2,078	2,655	3,332	4,119
20 °C	0,509	0,714	0,988	1,337	1,769	2,293	2,916	3,647	4,493

Потребляемая мощность [W]

T.Евар	-45 °C	-40 °C	-35 °C	-30 °C	-25 °C	-20 °C	-15 °C	-10 °C	-5 °C
55 °C	-	-	-	687	806	936	1071	1205	1335
50 °C	-	496	581	683	797	919	1042	1163	1275
45 °C	433	497	582	681	789	901	1013	1118	1212
40 °C	435	501	585	680	781	883	981	1070	1145
35 °C	439	507	588	678	771	862	946	1018	1072
30 °C	446	513	592	675	759	838	906	959	992
25 °C	452	519	593	669	743	808	860	894	905
20 °C	458	522	591	659	721	772	807	821	808

Холодильный коэффициент [W/W]

T.Евар	-45 °C	-40 °C	-35 °C	-30 °C	-25 °C	-20 °C	-15 °C	-10 °C	-5 °C
55 °C	-	-	-	0,76	0,9	1,04	1,19	1,36	1,56
50 °C	-	0,57	0,74	0,9	1,06	1,23	1,42	1,63	1,88
45 °C	0,48	0,68	0,87	1,05	1,24	1,45	1,67	1,94	2,24
40 °C	0,58	0,79	1	1,21	1,44	1,68	1,96	2,28	2,67
35 °C	0,7	0,92	1,15	1,39	1,65	1,94	2,28	2,68	3,17
30 °C	0,83	1,06	1,31	1,58	1,88	2,24	2,65	3,15	3,78
25 °C	0,96	1,21	1,48	1,79	2,15	2,57	3,09	3,73	4,55
20 °C	1,11	1,37	1,67	2,03	2,45	2,97	3,61	4,44	5,56

Все данные могут быть изменены без предварительного уведомления