

Модель: A07-6Y

Хладагент: R404A

Электропитание: 400/3/50 DOL-STAR

Технические данные:

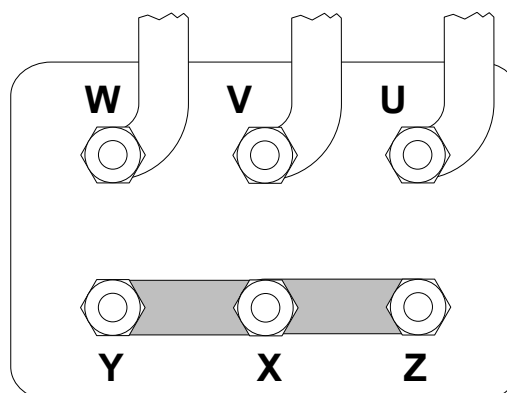
Объемная произв-ть	5,47 m³/h
номин-ое значение скорости вращения	1450 rpm
Напряжение двигателя	400 V
номин-ое значение частоты эл. сети	50 Hz
Максимальный рабочий ток (MRA)	2,8 A
Ток заблокированного ротора (LRA)	10,7 A
кол-во цилиндров	2
Вес нетто	36 kg
Холодильное масло	FRASCOLD POE32
Заправка маслом	1 l
Максимальное статическое давление ВР	20,5 bar
Максимальное рабочее давление НР	30 bar

Уровень шума:

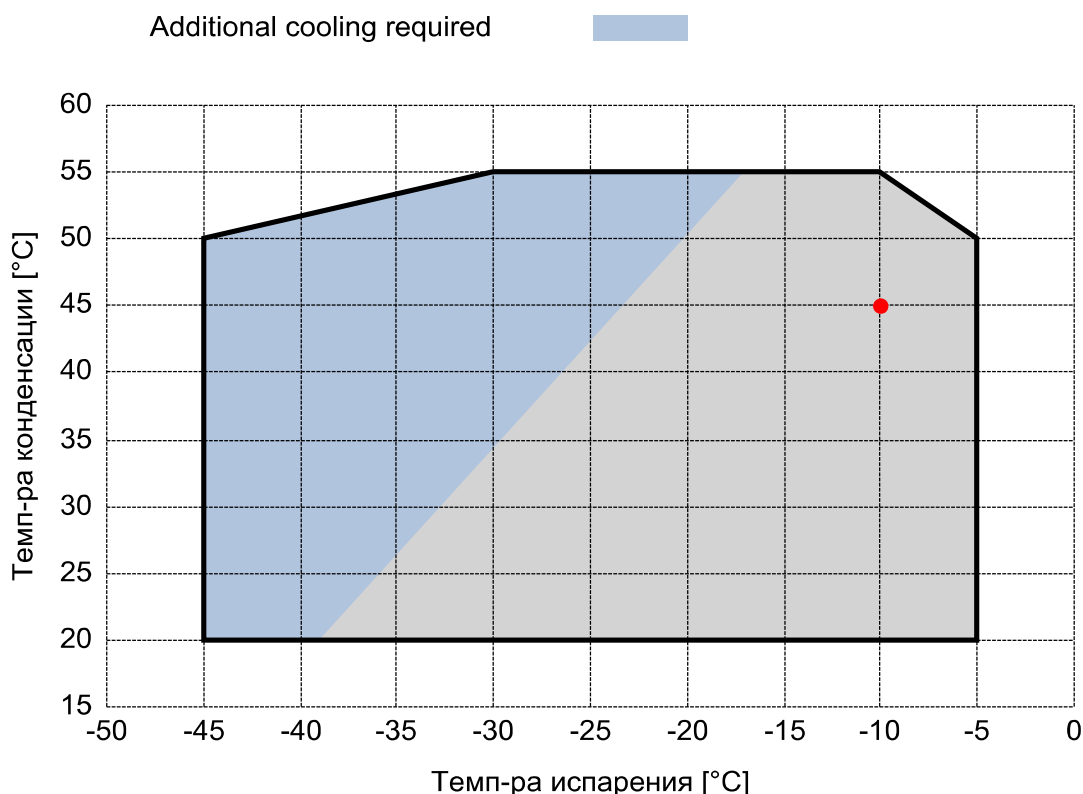
Уровень звуковой мощности -10/45°C R404A @50Hz	63,5 dB(A)
Звуковое давление (*) - расстояние: 1 м	55,5 dB(A)
Уровень звуковой мощности -35/40°C R404A @50Hz	63,8 dB(A)
Звуковое давление (*) - расстояние: 1 м	55,8 dB(A)

*Полусферич. модель

Электрические подключения:



Границы применения:



Рекомендуемые условия EN12900

- Темп-ра всас. Газа = 20 °C
- Переохлаждение жидкости = 0 K
- 100% производительности

Сертифицирован:

- Frascold tentative data

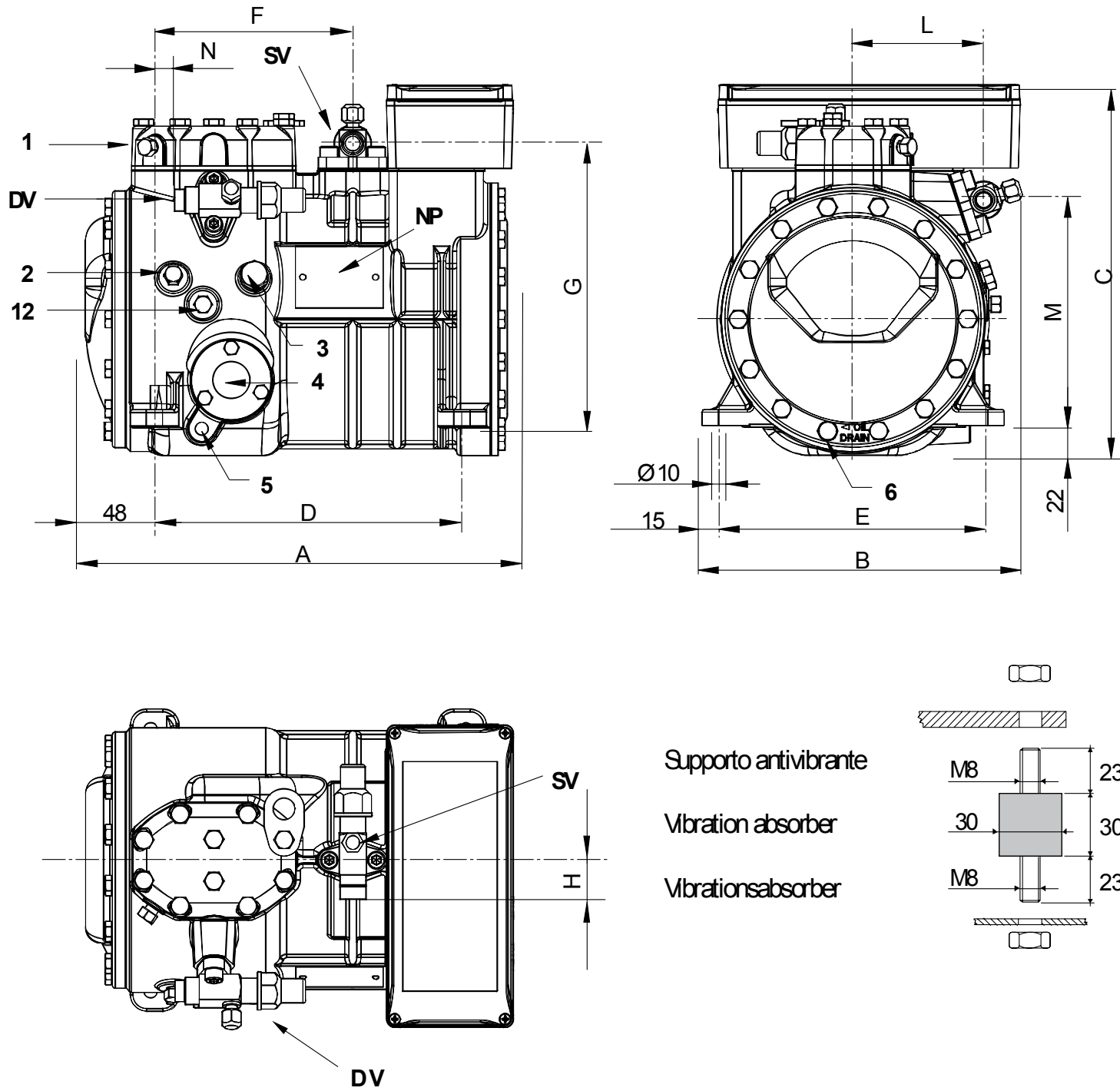
Все данные могут быть изменены без предварительного уведомления

Модель: A07-6Y

Хладагент: R404A

Электропитание: 400/3/50 DOL-STAR

Размеры:



Комментарии:

SV: Всасывающий вентиль	5/8" in - 16 mm	M: Нагнетательный вентиль	167 mm
DV: Нагнетательный вентиль	1/2" in - 12,7 mm	N: Нагнетательный вентиль	18 mm
A: Длина	317 mm	1: Разъем для высокого давления	1/8" NPT
B: Ширина	237 mm	2: Разъем для низкого давления	1/8" NPT
C: Высота	275 mm	3: Заглушка (заправка масла)	1/4" GAS
D: Отверстия для крепежа	234 mm	4: Смотровое стекло уровня масла	-
E: Отверстия для крепежа	194 mm	5: Место установки ТЭНа подогрева картера	-
F: Всасывающий вентиль	150 mm	6: Заглушка (слив масла)	M8 x 22
G: Всасывающий вентиль	209 mm	12: Заглушка возврата масла	1/8" NPT
H: Всасывающий вентиль	29 mm	NP: Заводская этикетка на компрессоре	
L: Нагнетательный вентиль	97 mm		

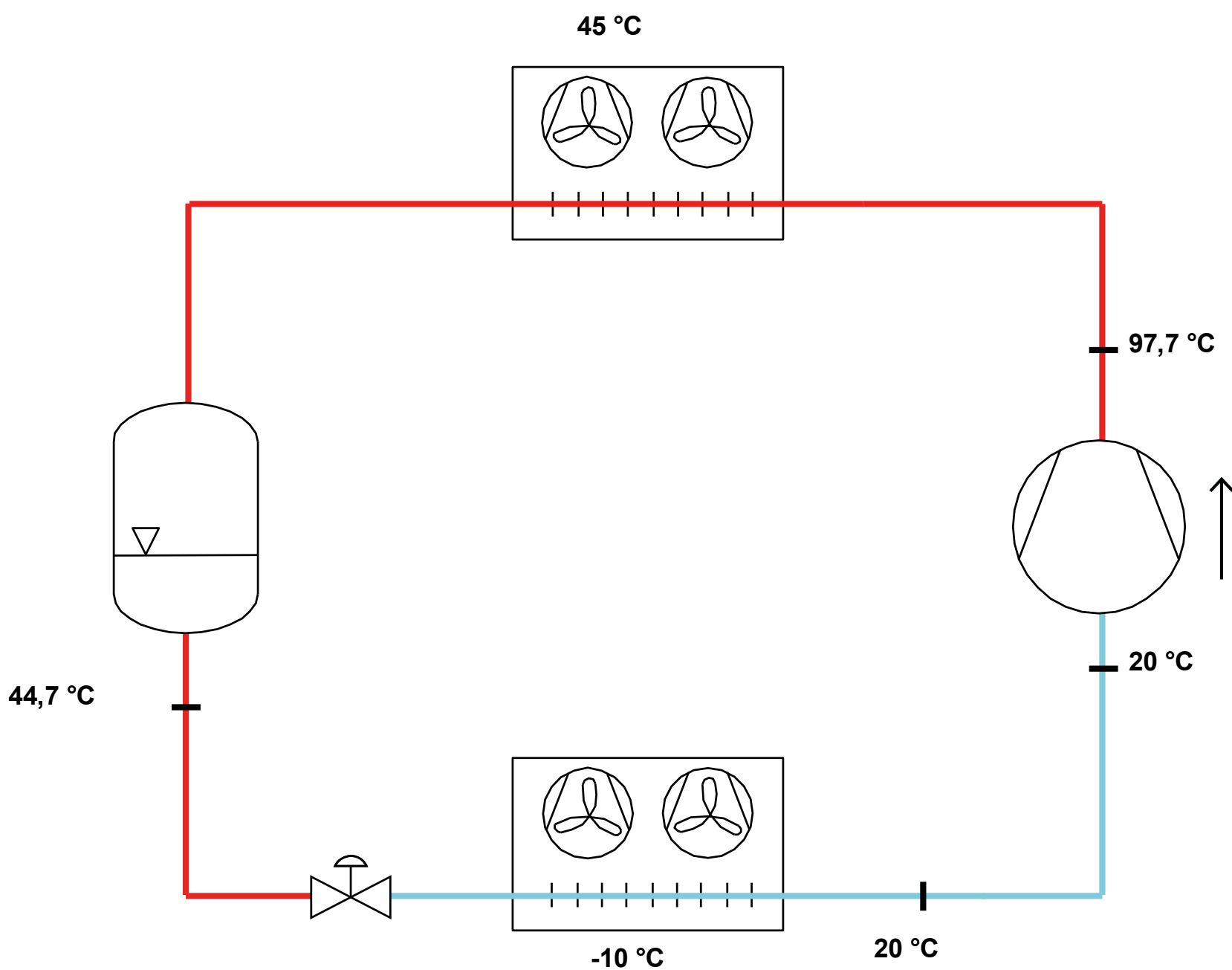
Все данные могут быть изменены без предварительного уведомления

Модель: A07-6Y

Хладагент: R404A

Электропитание: 400/3/50 DOL-STAR

P&I Diagram:



Все данные могут быть изменены без предварительного уведомления

Модель: A07-6Y

Хладагент: R404A

Электропитание: 400/3/50 DOL-STAR

Коэффициенты полинома согласно стандарта EN12900 for A07-6Y:

*S = T_{evap} ; D = T_{cond}

Рекомендуемые условия

Хладагент	R404A
Темп-ра окружающей среды	35 °C
Темп-ра всас. Газ	20 °C
Переохлаждение жидкости	0 K
Эл. частота	50 Hz

	Холодопроизводительность [W]	Потребляемая мощность [W]
C1	7,993078E+003	5,483294E+002
C2	2,769764E+002	-1,167591E+001
C3	-1,226784E+002	1,294717E+001
C4	3,387993E+000	-1,818026E-001
C5	-3,190580E+000	5,608986E-001
C6	8,039264E-001	2,433560E-001
C7	1,421957E-002	7,522800E-004
C8	-2,699821E-002	1,498090E-003
C9	7,280236E-003	1,757316E-003
C10	-4,320459E-003	-2,512273E-003

$$Y = C1 + C2*S + C3*D + C4*S^2 + C5*S*D + C6*D^2 + C7*S^3 + C8*D*S^2 + C9*S*D^2 + C10*D^3$$

Показатель произв-ти:

Режим эксплуатации	Субкритический, 100 % производительности
Переохлаждение жидкости	0 K
Темп-ра всас. Газа	20 °C
Полезный перегрев	100 %
Эл. частота	50 Hz
Требуется охлаждение! Вентилятор для головки блока	

Холодопроизводительность [kW]

T.Евар	-45 °C	-40 °C	-35 °C	-30 °C	-25 °C	-20 °C	-15 °C	-10 °C	-5 °C
55 °C	-	-	-	0,582	0,838	1,136	1,486	1,9	-
50 °C	0,056	0,254	0,468	0,71	0,989	1,317	1,705	2,162	2,7
45 °C	0,145	0,348	0,574	0,834	1,139	1,499	1,926	2,428	3,019
40 °C	0,229	0,439	0,678	0,959	1,291	1,685	2,152	2,702	3,347
35 °C	0,31	0,529	0,784	1,087	1,448	1,878	2,387	2,987	3,687
30 °C	0,393	0,622	0,895	1,222	1,613	2,081	2,635	3,285	4,043
25 °C	0,48	0,721	1,013	1,366	1,79	2,297	2,897	3,601	4,418
20 °C	0,575	0,83	1,143	1,524	1,982	2,53	3,178	3,936	4,816

Потребляемая мощность [W]

T.Евар	-45 °C	-40 °C	-35 °C	-30 °C	-25 °C	-20 °C	-15 °C	-10 °C	-5 °C
55 °C	-	-	-	734	892	1043	1186	1323	-
50 °C	271	440	600	751	892	1026	1152	1271	1383
45 °C	324	479	623	758	883	1001	1110	1211	1306
40 °C	369	509	638	758	868	969	1061	1146	1224
35 °C	406	532	647	752	847	932	1009	1077	1138
30 °C	439	552	652	742	822	893	954	1006	1051
25 °C	469	568	655	731	797	852	898	935	964
20 °C	497	584	658	720	772	813	844	866	879

Холодильный коэффициент [W/W]

T.Евар	-45 °C	-40 °C	-35 °C	-30 °C	-25 °C	-20 °C	-15 °C	-10 °C	-5 °C
55 °C	-	-	-	0,79	0,94	1,09	1,25	1,44	-
50 °C	0,21	0,58	0,78	0,95	1,11	1,28	1,48	1,7	1,95
45 °C	0,45	0,73	0,92	1,1	1,29	1,5	1,74	2	2,31
40 °C	0,62	0,86	1,06	1,27	1,49	1,74	2,03	2,36	2,73
35 °C	0,76	0,99	1,21	1,45	1,71	2,02	2,37	2,77	3,24
30 °C	0,89	1,13	1,37	1,65	1,96	2,33	2,76	3,26	3,85
25 °C	1,02	1,27	1,55	1,87	2,25	2,7	3,23	3,85	4,58
20 °C	1,15	1,42	1,74	2,12	2,57	3,11	3,76	4,54	5,48

Все данные могут быть изменены без предварительного уведомления