

Модель: A1.5-7Y

Хладагент: R404A

Электропитание: 400/3/50 DOL-STAR

Технические данные:

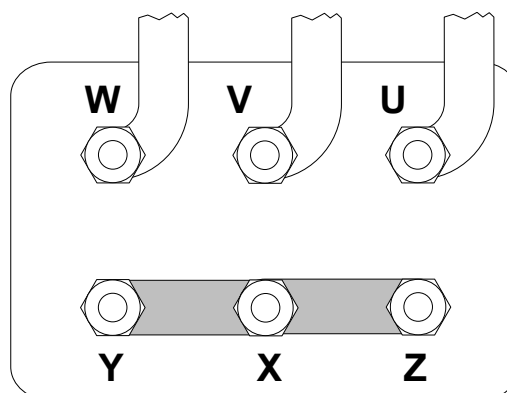
Объемная произв-ть	6,91 m³/h
номин-ое значение скорости вращения	1450 rpm
Напряжение двигателя	400 V
номин-ое значение частоты эл. сети	50 Hz
Максимальный рабочий ток (MRA)	4,5 A
Ток заблокированного ротора (LRA)	20,6 A
кол-во цилиндров	2
Вес нетто	36 kg
Холодильное масло	FRASCOLD POE32
Заправка маслом	1 l
Максимальное статическое давление ВР	20,5 bar
Максимальное рабочее давление НР	30 bar

Уровень шума:

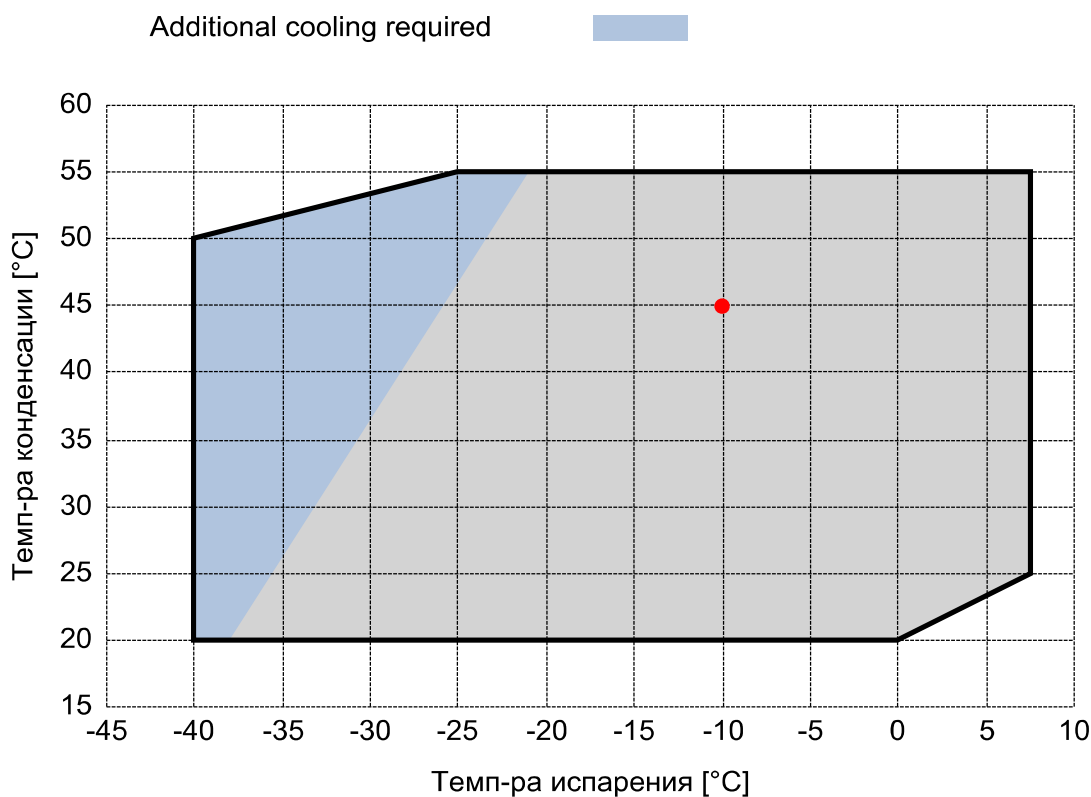
Уровень звуковой мощности 5/50°C R404A @50Hz	64 dB(A)
Звуковое давление (*) - расстояние: 1 м	56 dB(A)
Уровень звуковой мощности -10/45°C R404A @50Hz	64,5 dB(A)
Звуковое давление (*) - расстояние: 1 м	56,5 dB(A)

*Полусферич. модель

Электрические подключения:



Границы применения:



Рекомендуемые условия EN12900

- Темп-ра всас. Газа = 20 °C
- Переохлаждение жидкости = 0 K
- 100% производительности

Сертифицирован:

- Frascold tentative data

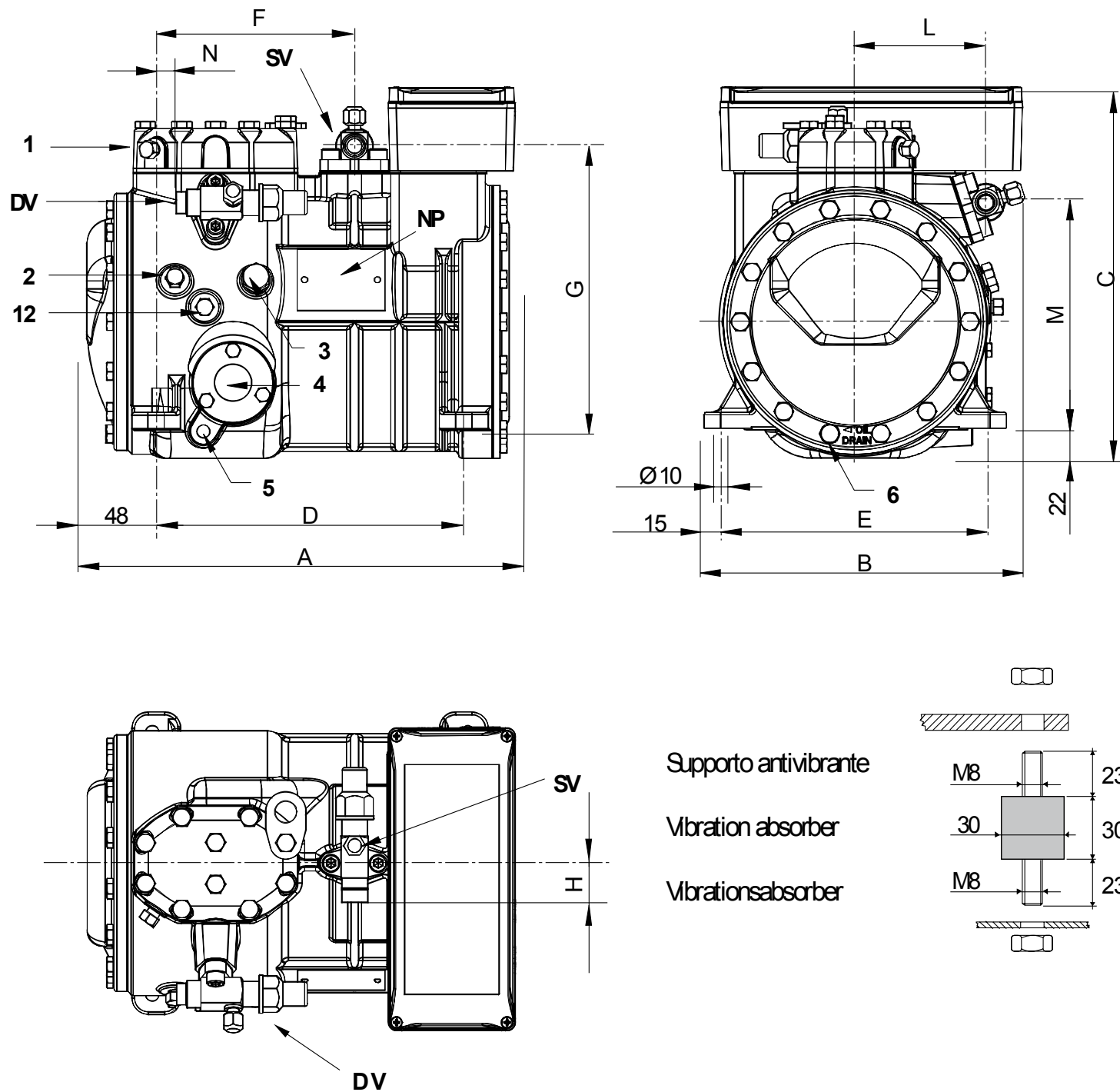
Все данные могут быть изменены без предварительного уведомления

Модель: A1.5-7Y

Хладагент: R404A

Электропитание: 400/3/50 DOL-STAR

Размеры:



Комментарии:

SV: Всасывающий вентиль	5/8" in - 16 mm	M: Нагнетательный вентиль	167 mm
DV: Нагнетательный вентиль	1/2" in - 12,7 mm	N: Нагнетательный вентиль	18 mm
A: Длина	317 mm	1: Разъем для высокого давления	1/8" NPT
B: Ширина	237 mm	2: Разъем для низкого давления	1/8" NPT
C: Высота	275 mm	3: Заглушка (заправка масла)	1/4" GAS
D: Отверстия для крепежа	234 mm	4: Смотровое стекло уровня масла	-
E: Отверстия для крепежа	194 mm	5: Место установки ТЭНа подогрева картера	-
F: Всасывающий вентиль	150 mm	6: Заглушка (слив масла)	M8 x 22
G: Всасывающий вентиль	209 mm	12: Заглушка возврата масла	1/8" NPT
H: Всасывающий вентиль	29 mm	NP: Заводская этикетка на компрессоре	
L: Нагнетательный вентиль	97 mm		

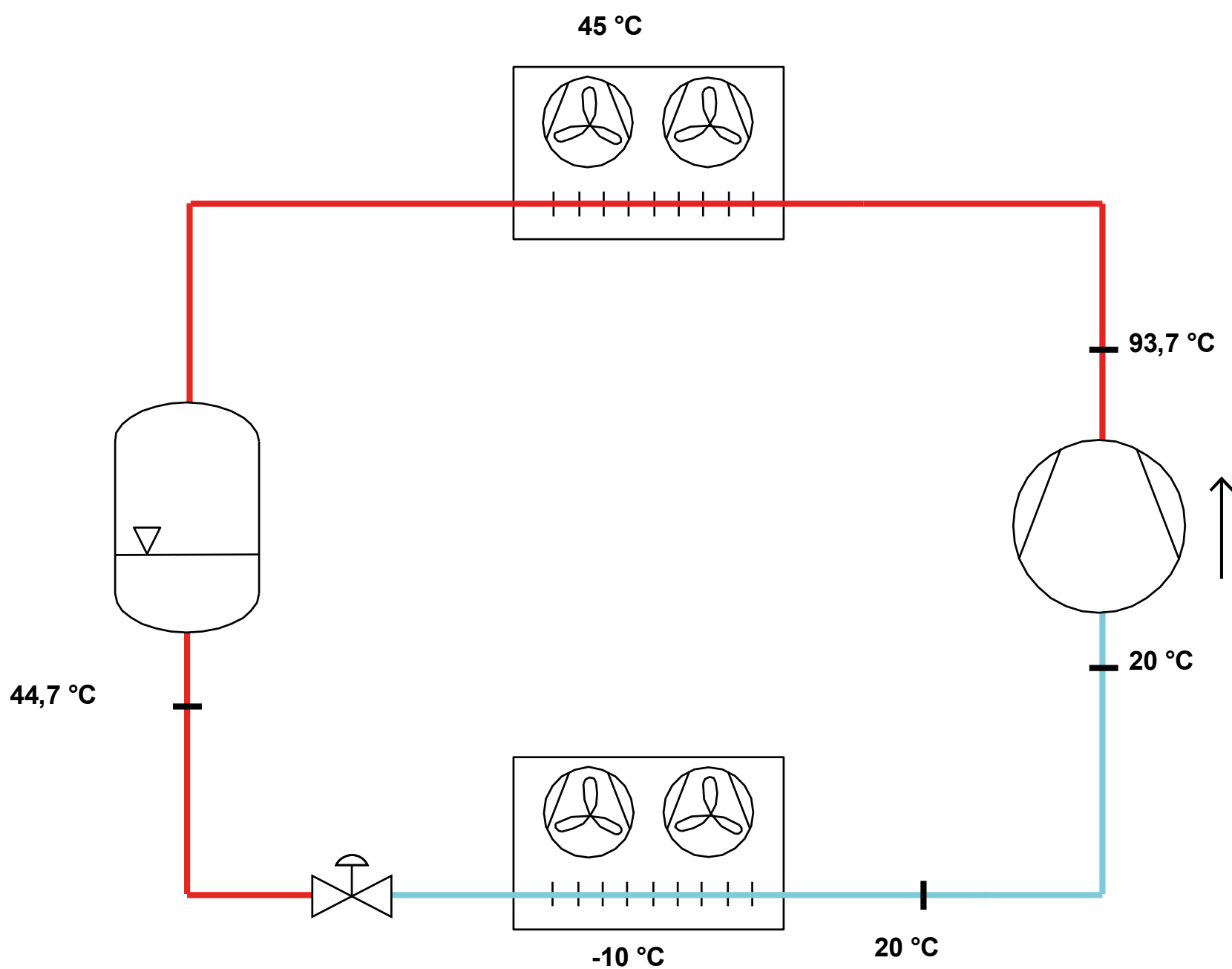
Все данные могут быть изменены без предварительного уведомления

Модель: A1.5-7Y

Хладагент: R404A

Электропитание: 400/3/50 DOL-STAR

P&I Diagram:



Все данные могут быть изменены без предварительного уведомления

Модель: A1.5-7Y

Хладагент: R404A

Электропитание: 400/3/50 DOL-STAR

Коэффициенты полинома согласно стандарта EN12900 for A1.5-7Y:

*S = T_{evap} ; D = T_{cond}

Рекомендуемые условия

Хладагент	R404A
Темп-ра окружающей среды	35 °C
Темп-ра всас. Газа	20 °C
Переохлаждение жидкости	0 K
Эл. частота	50 Hz

	Холодопроизводительность [W]	Потребляемая мощность [W]
C1	1,108430E+004	4,558300E+002
C2	3,790980E+002	-2,748850E+001
C3	-1,838670E+002	4,148960E+001
C4	4,345970E+000	-7,894270E-001
C5	-4,368280E+000	1,302030E+000
C6	1,642810E+000	-3,013920E-001
C7	1,486710E-002	-5,296550E-003
C8	-3,346390E-002	1,027690E-002
C9	9,853990E-003	-4,488010E-003
C10	-1,124890E-002	8,698010E-004

$$Y = C1 + C2*S + C3*D + C4*S^2 + C5*S*D + C6*D^2 + C7*S^3 + C8*D*S^2 + C9*S*D^2 + C10*D^3$$

Показатель произв-ти:

Режим эксплуатации	Субкритический, 100 % производительности
Переохлаждение жидкости	0 K
Темп-ра всас. Газа	20 °C
Полезный перегрев	100 %
Эл. частота	50 Hz
Требуется охлаждение! Вентилятор для головки блока	

Холодопроизводительность [kW]

T.Евар	-40 °C	-35 °C	-30 °C	-25 °C	-20 °C	-15 °C	-10 °C	-5 °C	0 °C	5 °C	7,5 °C
55 °C	-	-	-	1,187	1,58	2,053	2,619	3,287	4,07	4,977	5,482
50 °C	0,504	0,742	1,036	1,397	1,836	2,363	2,991	3,73	4,592	5,587	6,138
45 °C	0,605	0,867	1,192	1,593	2,079	2,664	3,356	4,169	5,112	6,197	6,797
40 °C	0,693	0,98	1,339	1,782	2,32	2,963	3,723	4,611	5,638	6,816	7,465
35 °C	0,776	1,091	1,487	1,974	2,564	3,269	4,099	5,065	6,179	7,452	8,151
30 °C	0,862	1,208	1,642	2,177	2,823	3,591	4,493	5,54	6,743	8,113	8,864
25 °C	0,96	1,338	1,814	2,398	3,102	3,937	4,914	6,044	7,339	8,808	9,613
20 °C	1,078	1,492	2,011	2,648	3,412	4,316	5,37	6,586	7,974	-	-

Потребляемая мощность [W]

T.Евар	-40 °C	-35 °C	-30 °C	-25 °C	-20 °C	-15 °C	-10 °C	-5 °C	0 °C	5 °C	7,5 °C
55 °C	-	-	-	1150	1313	1480	1648	1813	1971	2117	2185
50 °C	728	851	989	1136	1290	1446	1599	1747	1886	2010	2066
45 °C	727	848	980	1120	1263	1406	1544	1674	1792	1893	1936
40 °C	726	843	969	1100	1232	1360	1482	1593	1689	1766	1796
35 °C	724	836	955	1076	1195	1308	1413	1503	1576	1628	1644
30 °C	721	827	937	1046	1152	1249	1335	1404	1453	1478	1480
25 °C	715	814	914	1012	1103	1182	1248	1294	1318	1316	1303
20 °C	707	797	887	971	1046	1107	1151	1174	1172	-	-

Холодильный коэффициент [W/W]

T.Евар	-40 °C	-35 °C	-30 °C	-25 °C	-20 °C	-15 °C	-10 °C	-5 °C	0 °C	5 °C	7,5 °C
55 °C	-	-	-	1,03	1,2	1,39	1,59	1,81	2,06	2,35	2,51
50 °C	0,69	0,87	1,05	1,23	1,42	1,63	1,87	2,13	2,44	2,78	2,97
45 °C	0,83	1,02	1,22	1,42	1,65	1,89	2,17	2,49	2,85	3,27	3,51
40 °C	0,95	1,16	1,38	1,62	1,88	2,18	2,51	2,89	3,34	3,86	4,16
35 °C	1,07	1,3	1,56	1,84	2,15	2,5	2,9	3,37	3,92	4,58	4,96
30 °C	1,2	1,46	1,75	2,08	2,45	2,87	3,37	3,95	4,64	5,49	5,99
25 °C	1,34	1,64	1,98	2,37	2,81	3,33	3,94	4,67	5,57	6,7	7,38
20 °C	1,53	1,87	2,27	2,73	3,26	3,9	4,66	5,61	6,8	-	-

Все данные могут быть изменены без предварительного уведомления