

Модель: CXH02-70-199Y

Хладагент: R134a

Электропитание: 400/3/50 PWS

Технические данные:

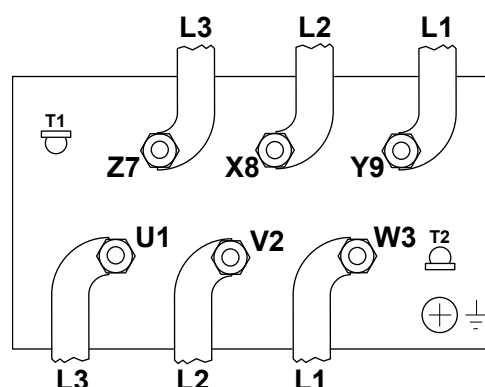
| | |
|--|-----------------|
| Объемная произв-ть | 199 m³/h |
| номин-ое значение скорости вращения | 2900 rpm |
| Напряжение двигателя | 400 V |
| номин-ое значение частоты эл. сети | 50 Hz |
| Максимальный рабочий ток (MRA) | 128 A |
| Ток заблокированного ротора (LRA) | 298 A |
| Ток заблокированного ротора (LRA), DOL | 518 A |
| Вес нетто | 545 kg |
| Холодильное масло | FRASCOLD POE170 |
| Заправка маслом | 11 l |
| Максимальное статическое давление ВР | 20,5 bar |
| Максимальное рабочее давление НР | 30 bar |

Уровень шума:

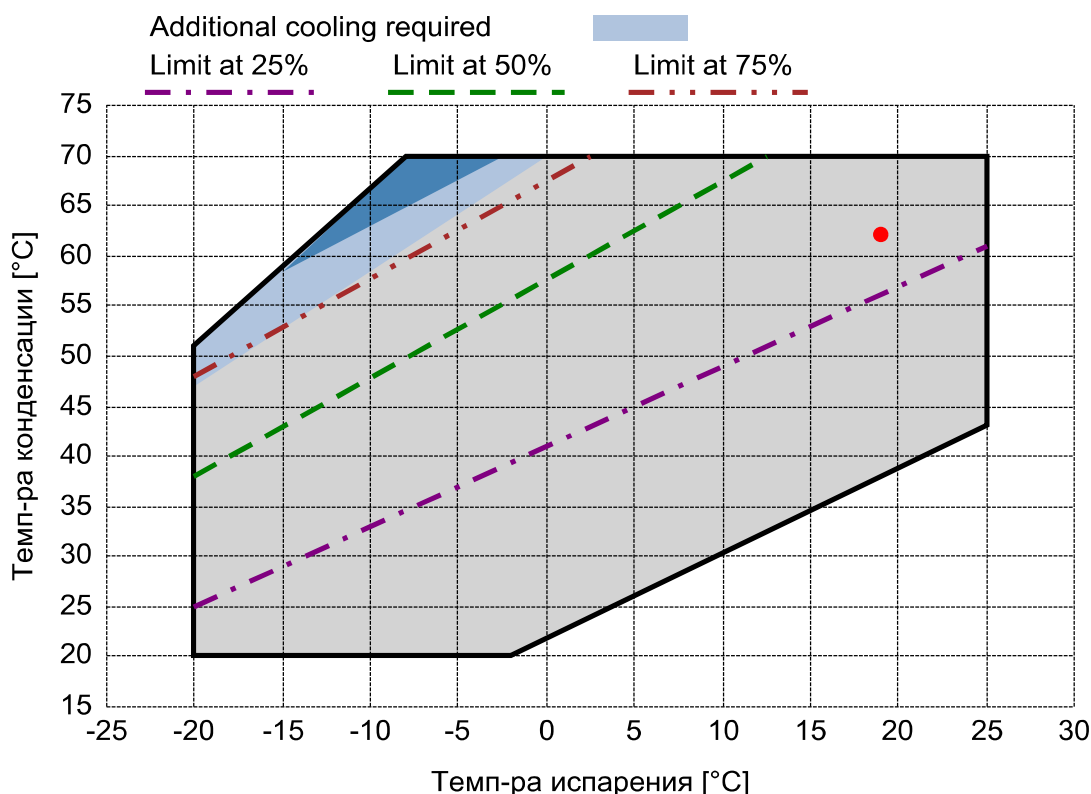
| | |
|--|------------|
| Уровень звуковой мощности 5/50°C R407C @50Hz | 86,1 dB(A) |
| Звуковое давление (*) - расстояние: 1 м | 78,1 dB(A) |
| Уровень звуковой мощности 5/50°C R134a @50Hz | 85 dB(A) |
| Звуковое давление (*) - расстояние: 1 м | 77 dB(A) |

*Полусферич. модель

Электрические подключения:



Границы применения:



Рекомендуемые условия EN12900

- Перегрев всас. Газа = 10 K
- Переохлаждение жидкости = 0 K
- 100% производительности

Сертифицирован:

- Frascold tentative data

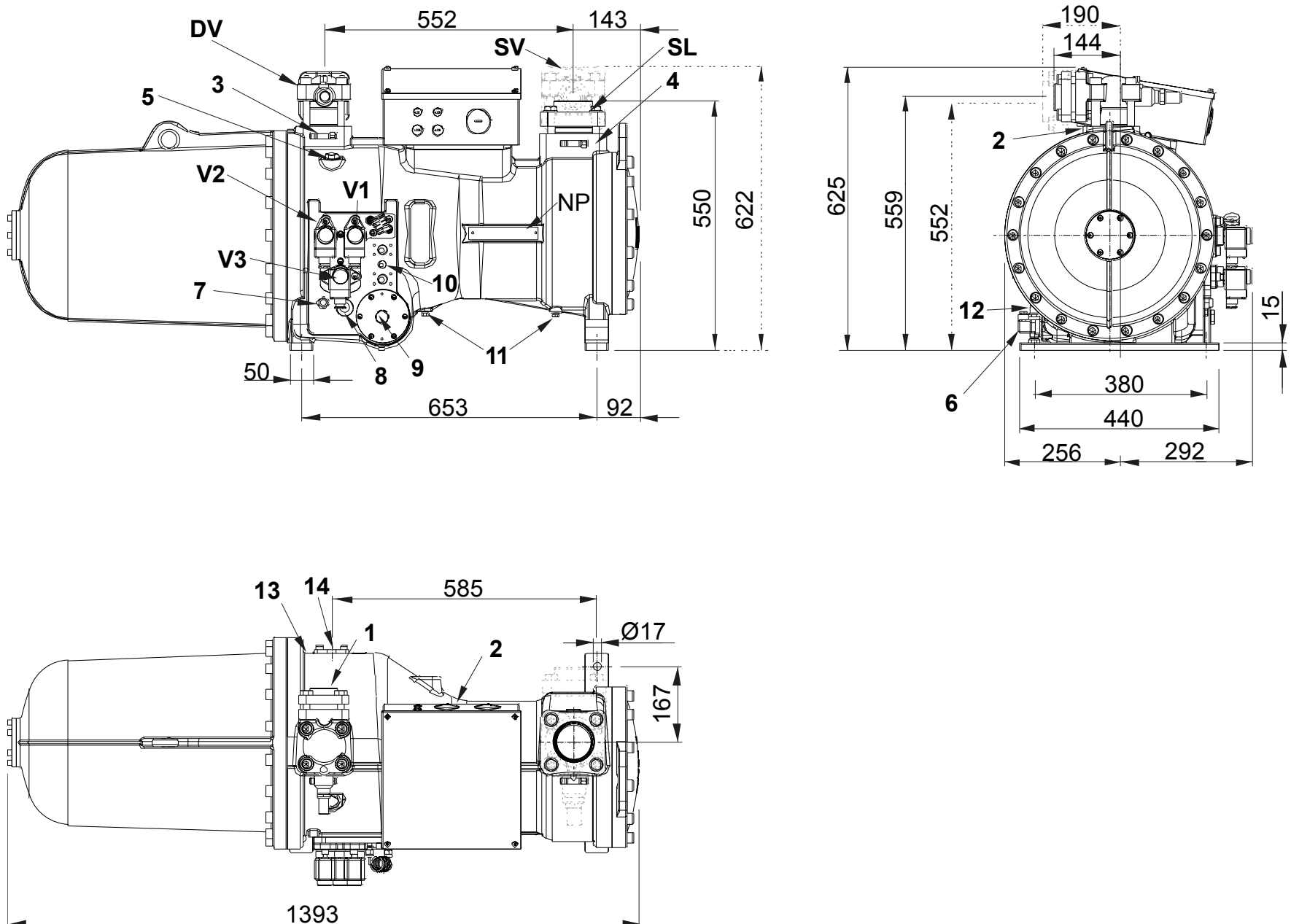
Все данные могут быть изменены без предварительного уведомления

Модель: CXH02-70-199Y

Хладагент: R134a

Электропитание: 400/3/50 PWS

Размеры:



Комментарии:

| | | | |
|---|---------------------|---|----------|
| SV: Всасывающий вентиль | 3 1/8" in - 80 mm | 6: ТЭН подогрева картера | - |
| DV: Нагнетательный вентиль | 2 1/8" in - 54 mm | 7: Разъем для регулятора уровня масла | 3/4" NPT |
| SL: Подключение всасывающей линии | 3 1/8" | 8: Смотровое стекло уровня масла | - |
| V1: Клапан регулировки производительности | - | 9: Подключение датчика засорения фильтра | 1/2" GAS |
| V2: Клапан регулировки производительности | - | 10: Разъем для маслоохладителя | 1/2" NPT |
| V3: Клапан регулировки производительности | - | 11: Заглушка для слива масла | 1/4" NPT |
| 1: Разъем для высокого давления | 1/8" NPT | 12: Клапан слива масла | 1/8" NPT |
| 2: Разъем для низкого давления | 1/8" NPT | 13: Датчик максимальной температуры масла | - |
| 3: Разъем для высокого давления | 1/4" SAE x 1/4" SAE | 14: Разъем ECO / впрыск жидкости | 1 1/8" |
| 4: Разъем для низкого давления | 1/4" SAE x 1/4" SAE | NP: Заводская этикетка на компрессоре | |
| 5: Заглушка (заправка масла) | 3/8" GAS | | |

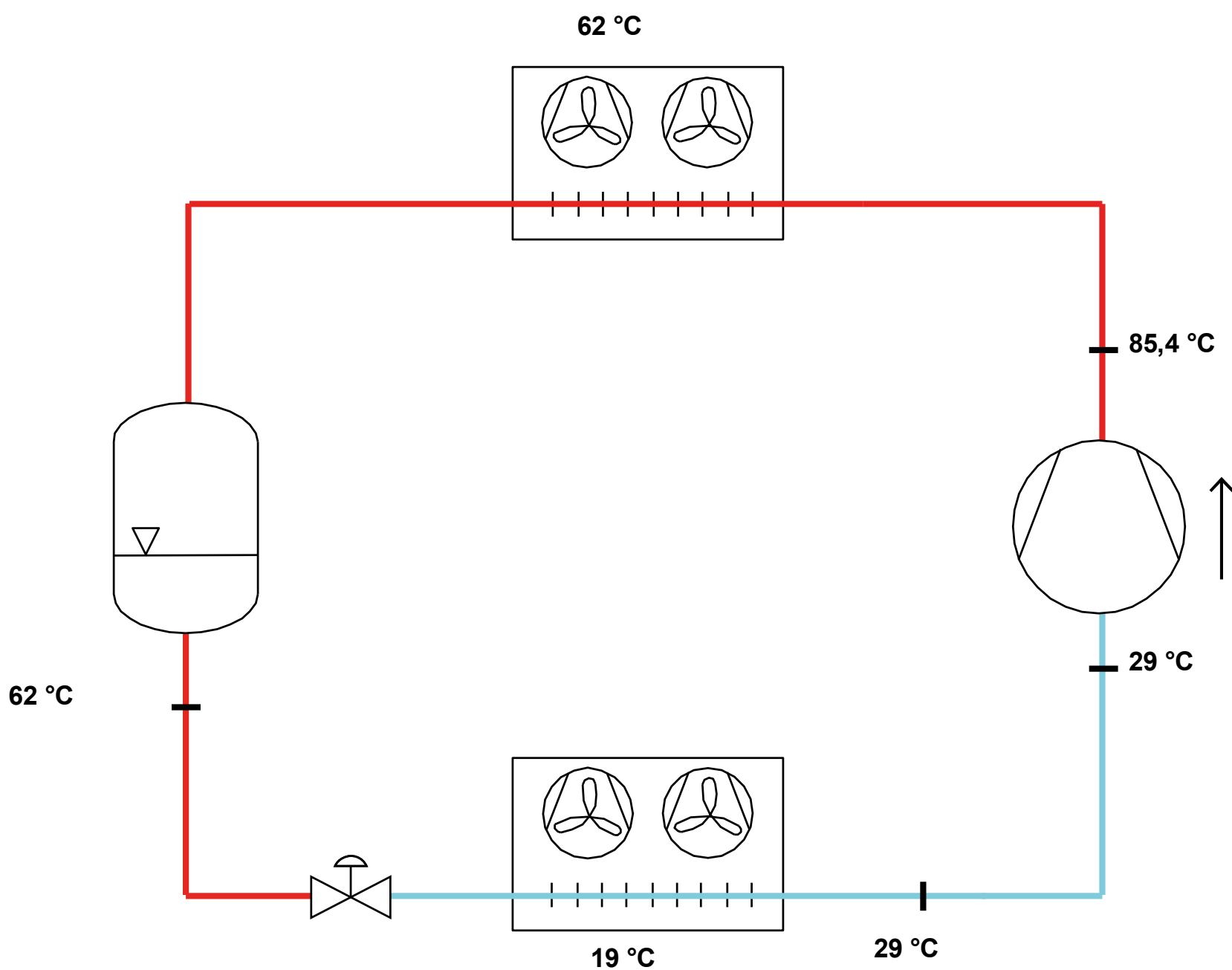
Все данные могут быть изменены без предварительного уведомления

Модель: CXH02-70-199Y

Хладагент: R134a

Электропитание: 400/3/50 PWS

P&I Diagram:



Все данные могут быть изменены без предварительного уведомления

Модель: CXH02-70-199Y

Хладагент: R134a

Электропитание: 400/3/50 PWS

Коэффициенты полинома согласно стандарта EN12900 for CXH02-70-199Y:

*S = T_{evap} ; D = T_{cond}

Рекомендуемые условия

| | |
|--------------------------|-------|
| Хладагент | R134a |
| Темп-ра окружающей среды | 35 °C |
| Перегрев всас. Газа | 10 K |
| Переохлаждение жидкости | 0 K |
| Эл. частота | 50 Hz |

| | Холодопроизводительность [W] | Потребляемая мощность [W] |
|-----|---------------------------------|---------------------------------|
| C1 | 1,459540E+005 | 1,913800E+004 |
| C2 | 6,269590E+003 | 4,408870E+002 |
| C3 | 4,327150E+001 | 2,842120E+002 |
| C4 | 1,091970E+002 | 8,558250E+000 |
| C5 | -2,584150E+001 | -4,095760E+000 |
| C6 | -2,992790E+001 | -3,093760E+000 |
| C7 | 7,945140E-001 | 9,375270E-002 |
| C8 | -8,572880E-001 | -1,118100E-001 |
| C9 | -2,576190E-001 | 3,293720E-002 |
| C10 | 1,658340E-001 | 8,185160E-002 |

$$Y = C1 + C2*S + C3*D + C4*S^2 + C5*S*D + C6*D^2 + C7*S^3 + C8*D*S^2 + C9*S*D^2 + C10*D^3$$

Показатель произв-ти:

| | |
|--|--|
| Режим эксплуатации | Субкритический, 100 % производительности |
| Переохлаждение жидкости | 0 K |
| Перегрев всас. Газа | 10 K |
| Полезный перегрев | 100 % |
| Эл. частота | 50 Hz |
| Требуется охлаждение! Вентилятор для головки блока | |

Холодопроизводительность [kW]

| T.Евар | -20 °C | -15 °C | -10 °C | -5 °C | 0 °C | 5 °C | 10 °C | 15 °C | 20 °C | 25 °C |
|--------|--------|--------|--------|---------|---------|---------|---------|---------|---------|---------|
| 70 °C | - | - | - | 44,356 | 59,217 | 76,538 | 96,914 | 120,941 | 149,215 | 182,332 |
| 65 °C | - | - | 37,402 | 51,594 | 67,863 | 86,807 | 109,02 | 135,098 | 165,638 | 201,235 |
| 60 °C | - | - | 43,695 | 59,016 | 76,63 | 97,132 | 121,117 | 149,182 | 181,923 | 219,936 |
| 55 °C | - | 35,636 | 50,113 | 66,499 | 85,393 | 107,388 | 133,082 | 163,07 | 197,947 | 238,311 |
| 50 °C | 27,535 | 41,268 | 56,531 | 73,919 | 94,027 | 117,452 | 144,79 | 176,635 | 213,586 | 256,236 |
| 45 °C | 32,599 | 46,841 | 62,826 | 81,15 | 102,409 | 127,199 | 156,116 | 189,755 | 228,713 | 273,586 |
| 40 °C | 37,545 | 52,23 | 68,872 | 88,068 | 110,414 | 136,504 | 166,936 | 202,305 | 243,207 | - |
| 35 °C | 42,247 | 57,31 | 74,546 | 94,55 | 117,917 | 145,244 | 177,126 | 214,16 | - | - |
| 30 °C | 46,58 | 61,958 | 79,723 | 100,47 | 124,795 | 153,293 | - | - | - | - |
| 25 °C | 50,421 | 66,049 | 84,279 | 105,704 | 130,922 | - | - | - | - | - |
| 20 °C | 53,645 | 69,459 | 88,088 | 110,128 | - | - | - | - | - | - |

Потребляемая мощность [W]

| T.Евар | -20 °C | -15 °C | -10 °C | -5 °C | 0 °C | 5 °C | 10 °C | 15 °C | 20 °C | 25 °C |
|--------|--------|--------|--------|-------|-------|-------|-------|-------|-------|-------|
| 70 °C | - | - | - | 50377 | 51949 | 53556 | 55271 | 57163 | 59303 | 61760 |
| 65 °C | - | - | 43916 | 45471 | 47019 | 48632 | 50380 | 52333 | 54562 | 57136 |
| 60 °C | - | - | 39687 | 41199 | 42733 | 44360 | 46149 | 48171 | 50497 | 53197 |
| 55 °C | - | 34526 | 36024 | 37501 | 39029 | 40677 | 42516 | 44616 | 47048 | 49881 |
| 50 °C | 29914 | 31420 | 32864 | 34316 | 35846 | 37524 | 39421 | 41606 | 44152 | 47126 |
| 45 °C | 27317 | 28749 | 30148 | 31581 | 33121 | 34838 | 36801 | 39080 | 41748 | 44872 |
| 40 °C | 25084 | 26452 | 27812 | 29237 | 30795 | 32558 | 34595 | 36977 | 39774 | - |
| 35 °C | 23155 | 24465 | 25797 | 27220 | 28805 | 30622 | 32742 | 35235 | - | - |
| 30 °C | 21468 | 22730 | 24040 | 25470 | 27090 | 28970 | - | - | - | - |
| 25 °C | 19962 | 21183 | 22480 | 23926 | 25589 | - | - | - | - | - |
| 20 °C | 18575 | 19763 | 21057 | 22525 | - | - | - | - | - | - |

Холодильный коэффициент [W/W]

| T.Евар | -20 °C | -15 °C | -10 °C | -5 °C | 0 °C | 5 °C | 10 °C | 15 °C | 20 °C | 25 °C |
|--------|--------|--------|--------|-------|------|------|-------|-------|-------|-------|
| 70 °C | - | - | - | 0,88 | 1,14 | 1,43 | 1,75 | 2,12 | 2,52 | 2,95 |
| 65 °C | - | - | 0,85 | 1,13 | 1,44 | 1,78 | 2,16 | 2,58 | 3,04 | 3,52 |
| 60 °C | - | - | 1,1 | 1,43 | 1,79 | 2,19 | 2,62 | 3,1 | 3,6 | 4,13 |
| 55 °C | - | 1,03 | 1,39 | 1,77 | 2,19 | 2,64 | 3,13 | 3,65 | 4,21 | 4,78 |
| 50 °C | 0,92 | 1,31 | 1,72 | 2,15 | 2,62 | 3,13 | 3,67 | 4,25 | 4,84 | 5,44 |
| 45 °C | 1,19 | 1,63 | 2,08 | 2,57 | 3,09 | 3,65 | 4,24 | 4,86 | 5,48 | 6,1 |
| 40 °C | 1,5 | 1,97 | 2,48 | 3,01 | 3,59 | 4,19 | 4,83 | 5,47 | 6,11 | - |
| 35 °C | 1,82 | 2,34 | 2,89 | 3,47 | 4,09 | 4,74 | 5,41 | 6,08 | - | - |
| 30 °C | 2,17 | 2,73 | 3,32 | 3,94 | 4,61 | 5,29 | - | - | - | - |
| 25 °C | 2,53 | 3,12 | 3,75 | 4,42 | 5,12 | - | - | - | - | - |
| 20 °C | 2,89 | 3,51 | 4,18 | 4,89 | - | - | - | - | - | - |

Все данные могут быть изменены без предварительного уведомления