

Модель: CXH51-140-538Y

Хладагент: R134a

Электропитание: 400/3/50 PWS

Технические данные:

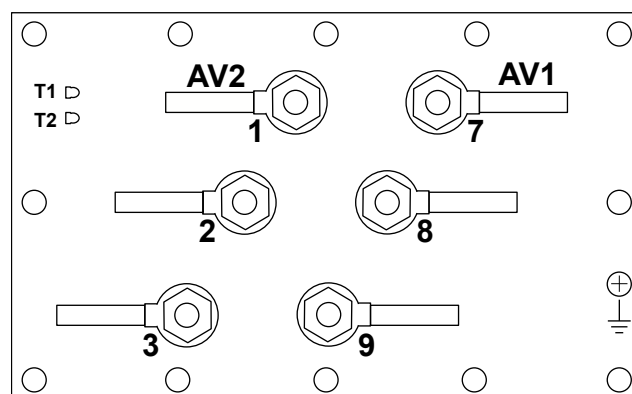
Объемная произв-ть	538 m³/h
номин-ое значение скорости вращения	2900 rpm
Напряжение двигателя	400 V
номин-ое значение частоты эл. сети	50 Hz
Максимальный рабочий ток (MRA)	221 A
Ток заблокированного ротора (LRA)	587 A
Ток заблокированного ротора (LRA), DOL	921 A
Вес нетто	802 kg
Холодильное масло	FRASCOLD POE170
Заправка маслом	19 l
Максимальное статическое давление BP	20,5 bar
Максимальное рабочее давление HP	30 bar

Уровень шума:

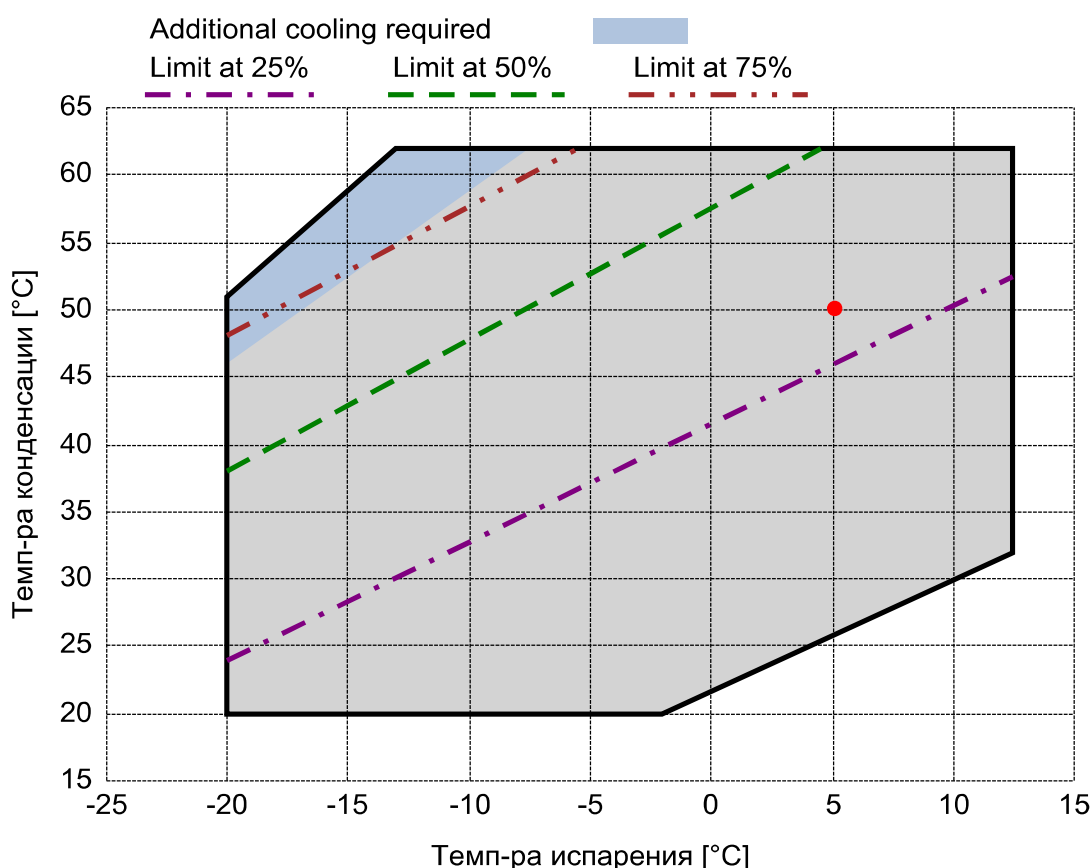
Уровень звуковой мощности 5/50°C R134a @50Hz	90,6 dB(A)
Звуковое давление (*) - расстояние: 1 m	82,6 dB(A)

*Полусферич. модель

Электрические подключения:



Границы применения:



Рекомендуемые условия EN12900

- Перегрев всас. Газа = 10 K
- Переохлаждение жидкости = 0 K
- 100% производительности

Сертифицирован:

- Frascold tentative data

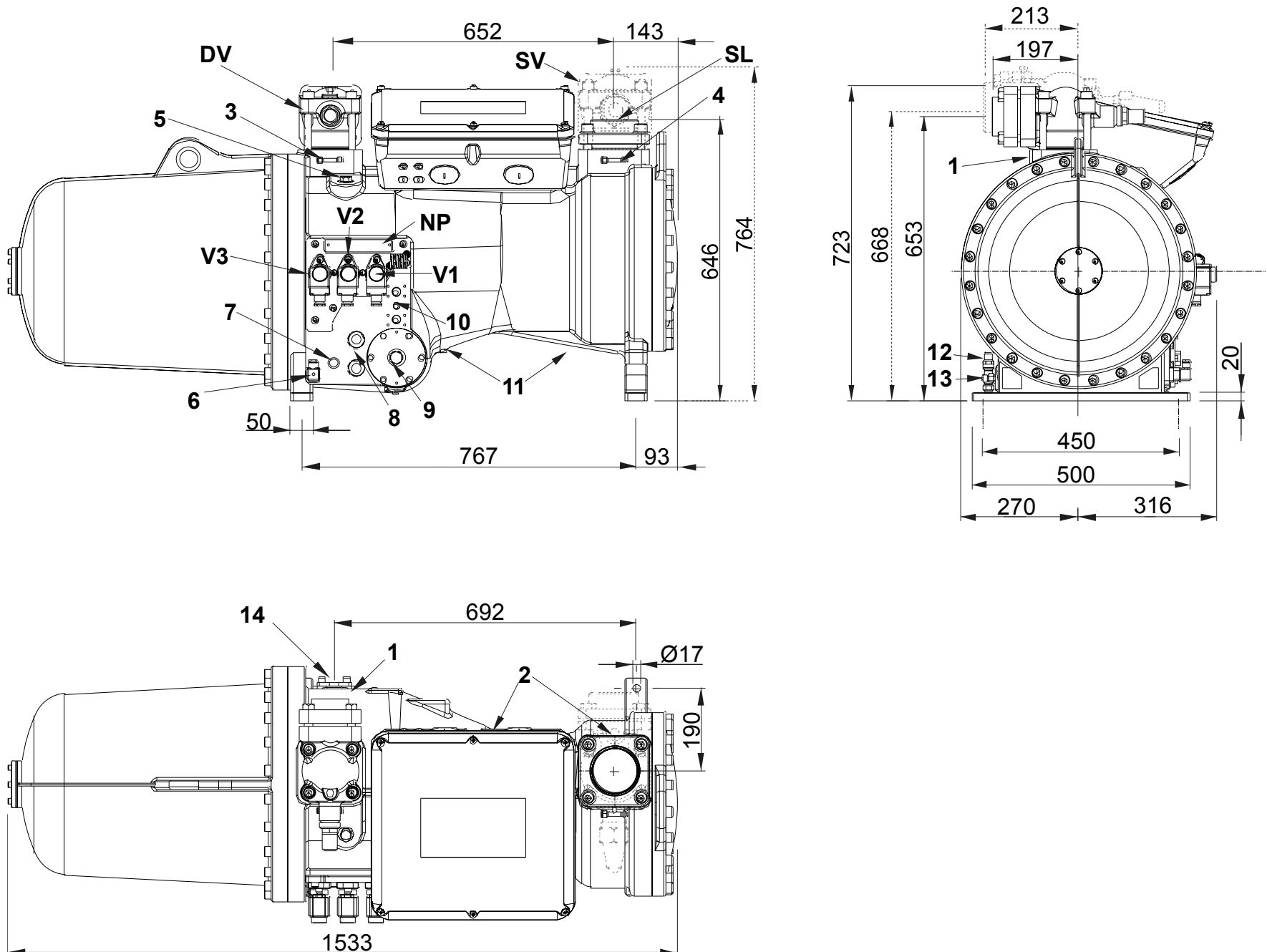
Все данные могут быть изменены без предварительного уведомления

Модель: CXH51-140-538Y

Хладагент: R134a

Электропитание: 400/3/50 PWS

Размеры:



Комментарии:

SV: Всасывающий вентиль	4 1/8" in - 105 mm	6: ТЭН подогрева картера	-
DV: Нагнетательный вентиль	DN80	7: Разъем для регулятора уровня масла	3/4" NPT
SL: Подключение всасывающей линии	4 1/8"	8: Смотровое стекло уровня масла	-
V1: Клапан регулировки производительности	-	9: Подключение датчика засорения фильтра	1/2" GAS
V2: Клапан регулировки производительности	-	10: Разъем для маслоохладителя	1/2" NPT
V3: Клапан регулировки производительности	-	11: Заглушка для слива масла	1/4" NPT
1: Разъем для высокого давления	1/8" NPT	12: Клапан слива масла	1/8" NPT
2: Разъем для низкого давления	1/8" NPT	13: Датчик максимальной температуры масла	-
3: Разъем для высокого давления	1/4" SAE x 1/4" SAE	14: Разъем ECO / впрыск жидкости	1 1/8"
4: Разъем для низкого давления	1/4" SAE x 1/4" SAE	NP: Заводская этикетка на компрессоре	
5: Заглушка (заправка масла)	3/8" GAS		

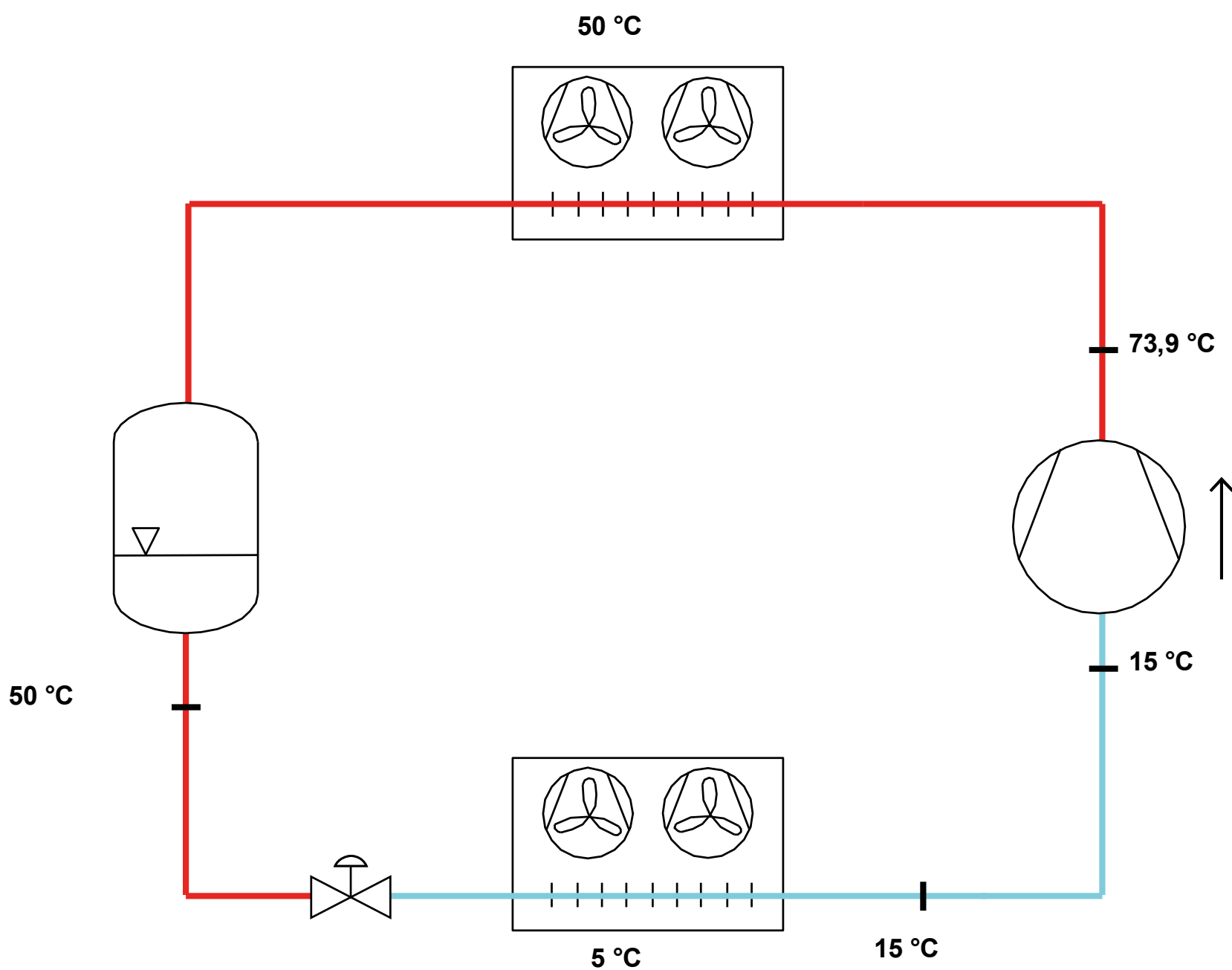
Все данные могут быть изменены без предварительного уведомления

Модель: CXH51-140-538Y

Хладагент: R134a

Электропитание: 400/3/50 PWS

P&I Diagram:



Все данные могут быть изменены без предварительного уведомления

Модель: CXH51-140-538Y

Хладагент: R134a

Электропитание: 400/3/50 PWS

Коэффициенты полинома согласно стандарта EN12900 for CXH51-140-538Y:

*S = T_{evap} ; D = T_{cond}

Рекомендуемые условия

Хладагент	R134a
Темп-ра окружающей среды	35 °C
Перегрев всас. Газа	10 K
Переохлаждение жидкости	0 K
Эл. частота	50 Hz

	Холодопроизводительность [W]	Потребляемая мощность [W]
C1	4,023931E+005	4,885987E+004
C2	1,396033E+004	1,797315E+003
C3	8,499283E+001	5,154435E+002
C4	1,748423E+002	3,980988E+001
C5	5,793488E+001	-3,956139E+001
C6	-7,723032E+001	9,109624E-001
C7	1,559315E-001	3,488374E-001
C8	-2,097773E-001	-5,708845E-001
C9	-1,994926E+000	4,188334E-001
C10	4,091128E-001	1,378011E-001

$$Y = C1 + C2*S + C3*D + C4*S^2 + C5*S*D + C6*D^2 + C7*S^3 + C8*D*S^2 + C9*S*D^2 + C10*D^3$$

Показатель произв-ти:

Режим эксплуатации	Субкритический, 100 % производительности
Переохлаждение жидкости	0 K
Перегрев всас. Газа	10 K
Полезный перегрев	100 %
Эл. частота	50 Hz
Требуется охлаждение! Вентилятор для головки блока	

Холодопроизводительность [kW]

T.Евар	-20 °C	-15 °C	-10 °C	-5 °C	0 °C	5 °C	10 °C	12,5 °C
65 °C	-	-	-	-	-	-	-	-
60 °C	-	-	131,355	170,595	217,832	273,181	336,76	371,672
55 °C	-	111,048	146,566	190,015	241,512	301,175	369,119	406,234
50 °C	91,805	123,113	162,288	209,447	264,706	328,183	399,995	439,063
45 °C	101,467	135,881	178,214	228,584	287,107	353,9	429,08	469,851
40 °C	112,024	149,045	194,038	247,12	308,407	378,017	456,067	498,293
35 °C	123,169	162,299	209,453	264,748	328,301	400,23	480,65	524,081
30 °C	134,595	175,335	224,151	281,161	346,482	420,23	502,522	-
25 °C	145,996	187,846	237,826	296,052	362,641	-	-	-
20 °C	157,064	199,527	250,172	309,115	-	-	-	-

Потребляемая мощность [W]

T.Евар	-20 °C	-15 °C	-10 °C	-5 °C	0 °C	5 °C	10 °C	12,5 °C
65 °C	-	-	-	-	-	-	-	-
60 °C	-	-	103723	108269	112831	117671	123050	126023
55 °C	-	90281	94500	98616	102892	107588	112966	115992
50 °C	78524	82497	86249	90041	94135	98791	104273	107405
45 °C	72010	75478	78868	82440	86457	91179	96869	100159
40 °C	66054	69121	72253	75710	79754	84647	90651	94150
35 °C	60551	63323	66301	69748	73925	79093	85514	89276
30 °C	55398	57979	60909	64450	68864	74411	81355	-
25 °C	50492	52986	55973	59713	64468	-	-	-
20 °C	45729	48242	51390	55434	-	-	-	-

Холодильный коэффициент [W/W]

T.Евар	-20 °C	-15 °C	-10 °C	-5 °C	0 °C	5 °C	10 °C	12,5 °C
65 °C	-	-	-	-	-	-	-	-
60 °C	-	-	1,27	1,58	1,93	2,32	2,74	2,95
55 °C	-	1,23	1,55	1,93	2,35	2,8	3,27	3,5
50 °C	1,17	1,49	1,88	2,33	2,81	3,32	3,84	4,09
45 °C	1,41	1,8	2,26	2,77	3,32	3,88	4,43	4,69
40 °C	1,7	2,16	2,69	3,26	3,87	4,47	5,03	5,29
35 °C	2,03	2,56	3,16	3,8	4,44	5,06	5,62	5,87
30 °C	2,43	3,02	3,68	4,36	5,03	5,65	6,18	-
25 °C	2,89	3,55	4,25	4,96	5,63	-	-	-
20 °C	3,43	4,14	4,87	5,58	-	-	-	-

Все данные могут быть изменены без предварительного уведомления