

Модель: D2-15.1Y

Хладагент: R404A

Электропитание: 400/3/50 DOL-STAR

Технические данные:

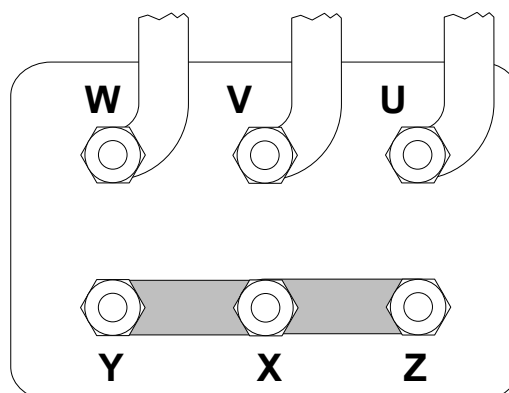
Объемная произв-ть	15,36 m³/h
номин-ое значение скорости вращения	1450 rpm
Напряжение двигателя	400 V
номин-ое значение частоты эл. сети	50 Hz
Максимальный рабочий ток (MRA)	8,4 A
Ток заблокированного ротора (LRA)	35,9 A
кол-во цилиндров	2
Вес нетто	45 kg
Холодильное масло	FRASCOLD POE32
Заправка маслом	1,1 l
Максимальное статическое давление ВР	20,5 bar
Максимальное рабочее давление НР	30 bar

Уровень шума:

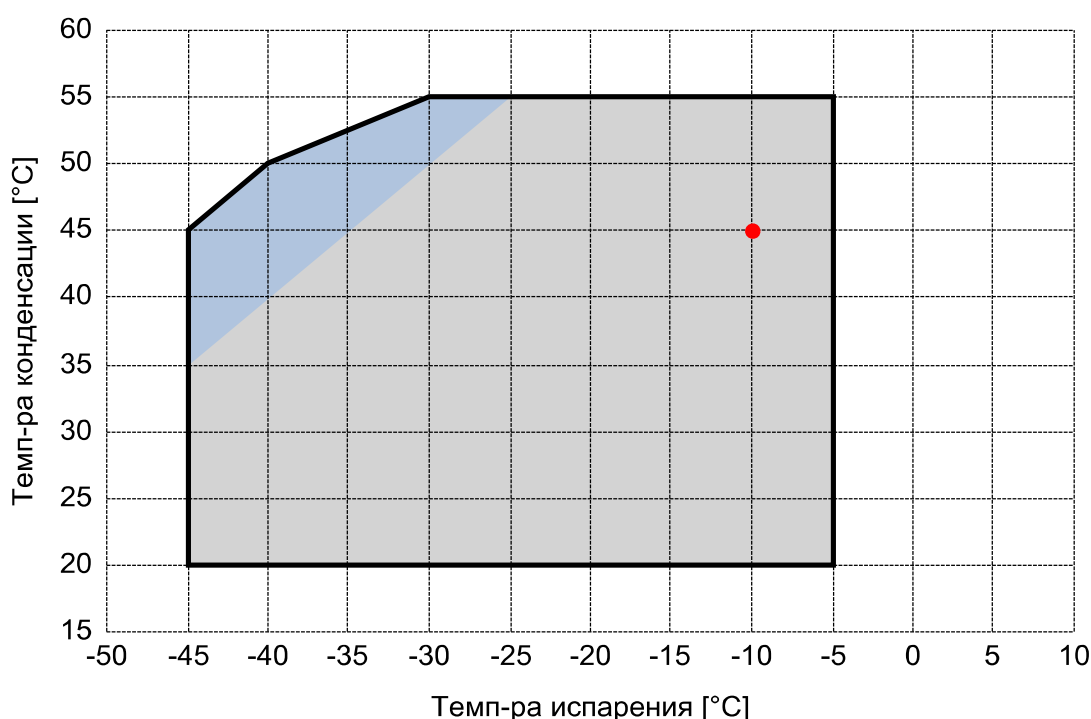
Уровень звуковой мощности -10/45°C R404A @50Hz	66,5 dB(A)
Звуковое давление (*) - расстояние: 1 м	58,5 dB(A)
Уровень звуковой мощности -35/40°C R404A @50Hz	69 dB(A)
Звуковое давление (*) - расстояние: 1 м	61 dB(A)

*Полусферич. модель

Электрические подключения:



Границы применения:



Рекомендуемые условия EN12900

- Темп-ра всас. Газа = 20 °C
- Переохлаждение жидкости = 0 K
- 100% производительности

Сертифицирован:

- Frascold tentative data

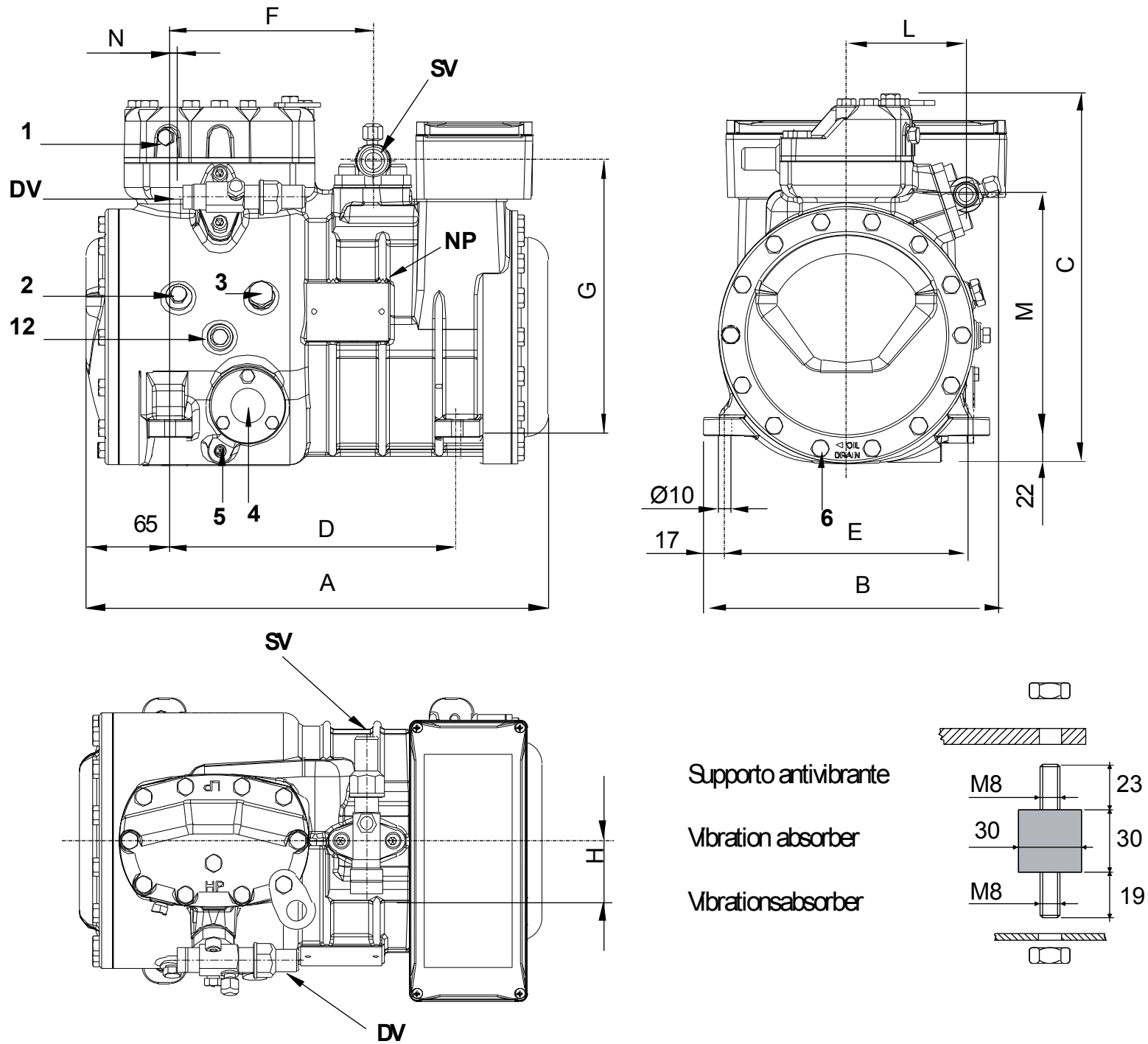
Все данные могут быть изменены без предварительного уведомления

Модель: D2-15.1Y

Хладагент: R404A

Электропитание: 400/3/50 DOL-STAR

Размеры:



Комментарии:

SV: Всасывающий вентиль	7/8" in - 22,225 mm	M: Нагнетательный вентиль	192 mm
DV: Нагнетательный вентиль	5/8" in - 16 mm	N: Нагнетательный вентиль	13 mm
A: Длина	369 mm	1: Разъем для высокого давления	1/8" NPT
B: Ширина	242 mm	2: Разъем для низкого давления	1/8" NPT
C: Высота	294 mm	3: Заглушка (заправка масла)	1/4" GAS
D: Отверстия для крепежа	234 mm	4: Смотровое стекло уровня масла	-
E: Отверстия для крепежа	194 mm	5: Место установки ТЭНа подогрева картера	-
F: Всасывающий вентиль	165 mm	6: Заглушка (слив масла)	M8 x 22
G: Всасывающий вентиль	221 mm	12: Заглушка возврата масла	1/8" NPT
H: Всасывающий вентиль	42 mm	NP: Заводская этикетка на компрессоре	
L: Нагнетательный вентиль	94 mm		

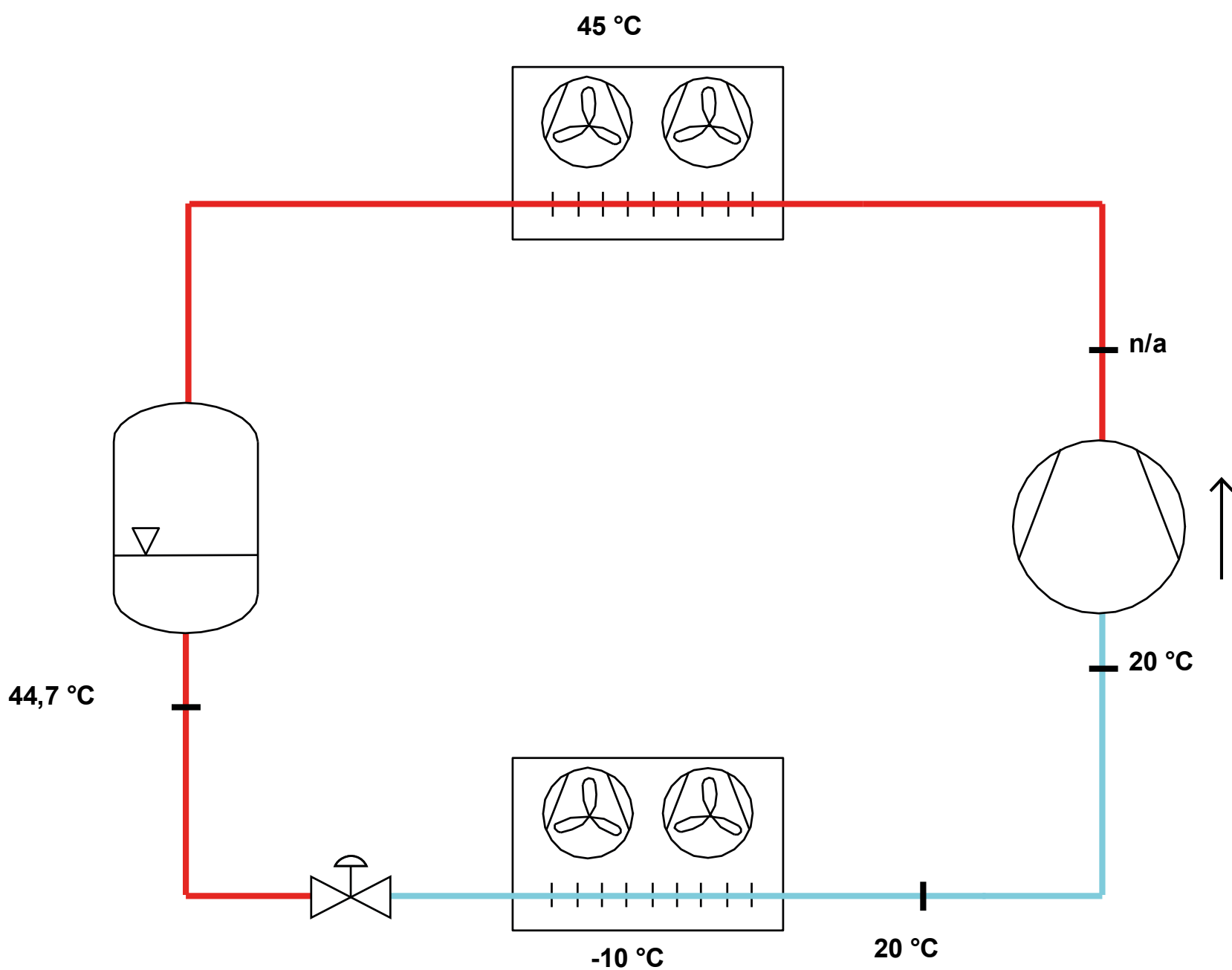
Все данные могут быть изменены без предварительного уведомления

Модель: D2-15.1Y

Хладагент: R404A

Электропитание: 400/3/50 DOL-STAR

P&I Diagram:



Все данные могут быть изменены без предварительного уведомления

Модель: D2-15.1Y

Хладагент: R404A

Электропитание: 400/3/50 DOL-STAR

Коэффициенты полинома согласно стандарта EN12900 for D2-15.1Y:

*S = T_{evap} ; D = T_{cond}

Рекомендуемые условия

Хладагент	R404A
Темп-ра окружающей среды	35 °C
Темп-ра всас. Газа	20 °C
Переохлаждение жидкости	0 K
Эл. частота	50 Hz

	Холодопроизводительность [W]	Потребляемая мощность [W]
C1	2,163822E+004	1,788893E+003
C2	7,226195E+002	-2,576435E+001
C3	-2,950997E+002	5,895041E+001
C4	7,888014E+000	-1,178108E+000
C5	-8,212083E+000	1,552048E+000
C6	1,302914E+000	-4,474116E-002
C7	2,510999E-002	-7,420887E-003
C8	-6,593773E-002	8,838358E-003
C9	1,395249E-002	-1,783400E-004
C10	-4,580210E-003	-2,788890E-004

$$Y = C1 + C2*S + C3*D + C4*S^2 + C5*S*D + C6*D^2 + C7*S^3 + C8*D*S^2 + C9*S*D^2 + C10*D^3$$

Показатель произв-ти:

Режим эксплуатации	Субкритический, 100 % производительности
Переохлаждение жидкости	0 K
Темп-ра всас. Газа	20 °C
Полезный перегрев	100 %
Эл. частота	50 Hz
Требуется охлаждение! Вентилятор для головки блока	

Холодопроизводительность [kW]

T.Евар	-45 °C	-40 °C	-35 °C	-30 °C	-25 °C	-20 °C	-15 °C	-10 °C	-5 °C
55 °C	-	-	-	2,35	3,029	3,827	4,764	5,856	7,125
50 °C	-	1,431	1,974	2,615	3,373	4,266	5,313	6,533	7,945
45 °C	1,096	1,593	2,185	2,891	3,73	4,721	5,882	7,233	8,793
40 °C	1,229	1,761	2,405	3,179	4,103	5,196	6,475	7,961	9,672
35 °C	1,368	1,939	2,638	3,485	4,497	5,695	7,096	8,719	10,584
30 °C	1,517	2,13	2,889	3,811	4,915	6,221	7,747	9,512	11,535
25 °C	1,679	2,338	3,159	4,16	5,36	6,778	8,432	10,342	12,526
20 °C	1,857	2,566	3,453	4,536	5,835	7,368	9,155	11,213	13,562

Потребляемая мощность [W]

T.Евар	-45 °C	-40 °C	-35 °C	-30 °C	-25 °C	-20 °C	-15 °C	-10 °C	-5 °C
55 °C	-	-	-	2655	3056	3451	3833	4197	4538
50 °C	-	1831	2207	2586	2961	3327	3678	4010	4315
45 °C	1454	1803	2158	2512	2861	3199	3519	3818	4088
40 °C	1442	1772	2104	2435	2757	3066	3357	3622	3858
35 °C	1427	1737	2047	2354	2650	2930	3190	3423	3623
30 °C	1408	1698	1987	2269	2539	2791	3020	3219	3385
25 °C	1387	1657	1924	2182	2425	2648	2846	3013	3143
20 °C	1362	1612	1857	2091	2308	2502	2669	2803	2898

Холодильный коэффициент [W/W]

T.Евар	-45 °C	-40 °C	-35 °C	-30 °C	-25 °C	-20 °C	-15 °C	-10 °C	-5 °C
55 °C	-	-	-	0,88	0,99	1,11	1,24	1,4	1,57
50 °C	-	0,78	0,89	1,01	1,14	1,28	1,44	1,63	1,84
45 °C	0,75	0,88	1,01	1,15	1,3	1,48	1,67	1,89	2,15
40 °C	0,85	0,99	1,14	1,31	1,49	1,69	1,93	2,2	2,51
35 °C	0,96	1,12	1,29	1,48	1,7	1,94	2,22	2,55	2,92
30 °C	1,08	1,25	1,45	1,68	1,94	2,23	2,57	2,95	3,41
25 °C	1,21	1,41	1,64	1,91	2,21	2,56	2,96	3,43	3,99
20 °C	1,36	1,59	1,86	2,17	2,53	2,94	3,43	4	4,68

Все данные могут быть изменены без предварительного уведомления