

## Модель: D3-13.1Y

Хладагент: R404A

Электроснабжение: 400/3/50 DOL-STAR

### Технические данные:

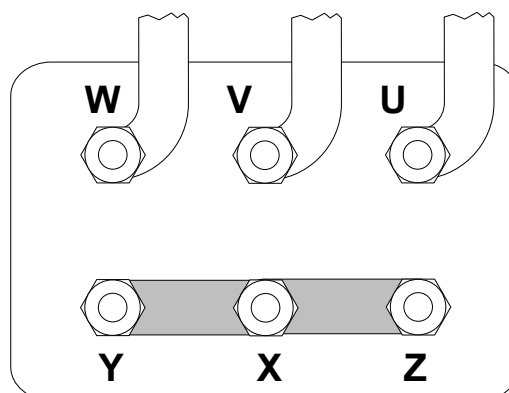
Объемная произв-ть	13,15 m³/h
номин-ое значение скорости вращения	1450 rpm
Напряжение двигателя	400 V
номин-ое значение частоты эл. сети	50 Hz
Максимальный рабочий ток (MRA)	8,8 A
Ток заблокированного ротора (LRA)	43,7 A
кол-во цилиндров	2
Вес нетто	49 kg
Холодильное масло	FRASCOLD POE32
Заправка маслом	1,2 l
Максимальное статическое давление ВР	20,5 bar
Максимальное рабочее давление НР	30 bar

### Уровень шума:

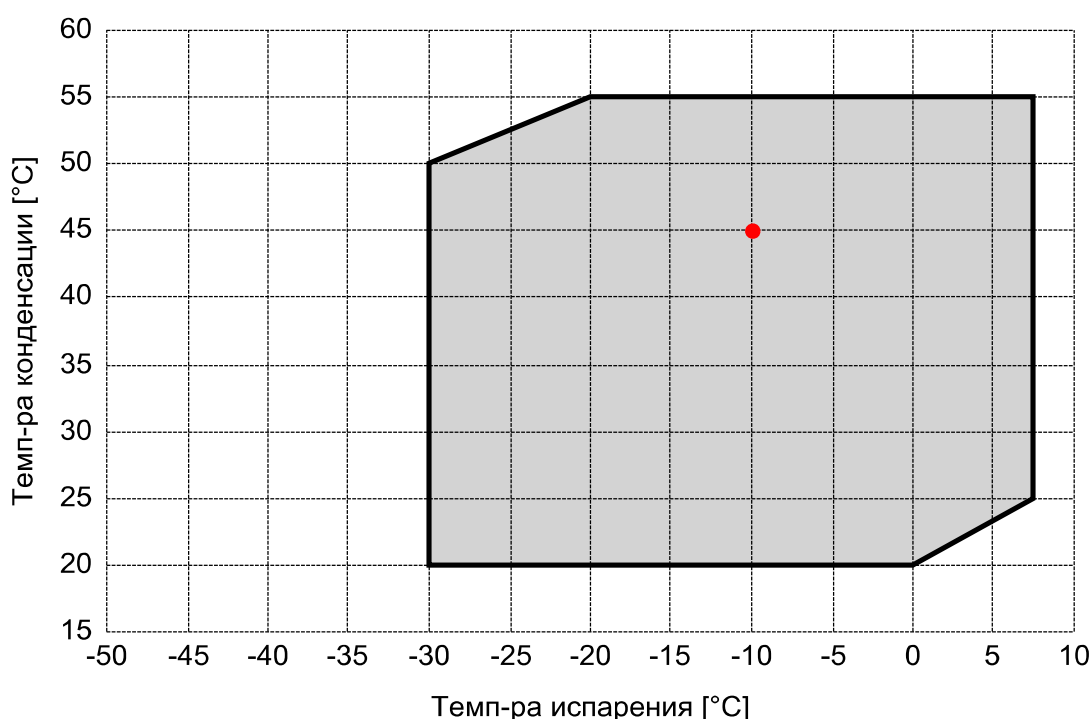
Уровень звуковой мощности 5/50°C R404A @50Hz	67 dB(A)
Звуковое давление (*) - расстояние: 1 м	59 dB(A)
Уровень звуковой мощности -10/45°C R404A @50Hz	66,5 dB(A)
Звуковое давление (*) - расстояние: 1 м	58,5 dB(A)

\*Полусферич. модель

### Электрические подключения:



### Границы применения:



#### Рекомендуемые условия EN12900

- Темп-ра всас. Газа = 20 °C
- Переохлаждение жидкости = 0 K
- 100% производительности

#### Сертифицирован:

- Frascold tentative data

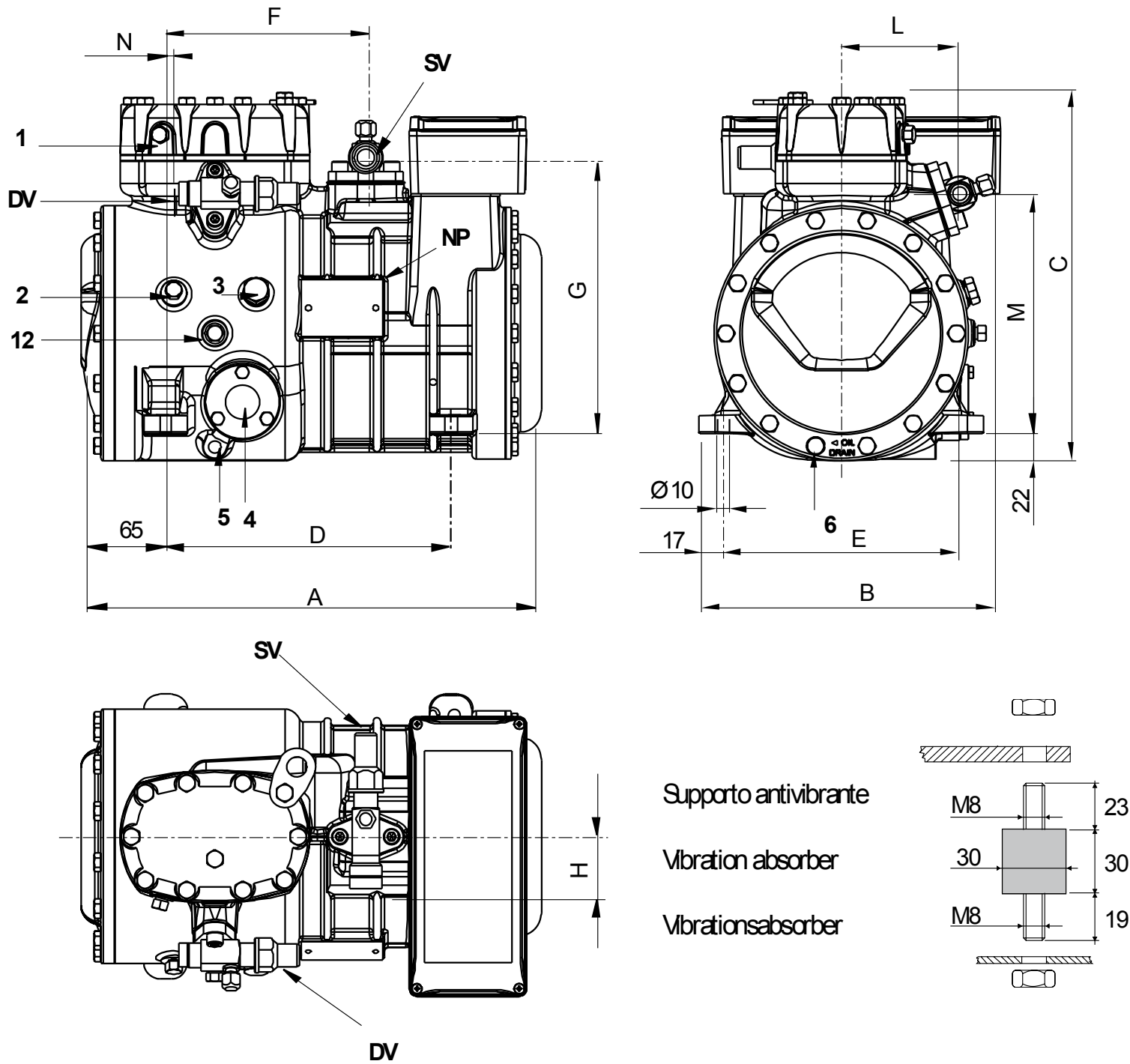
Все данные могут быть изменены без предварительного уведомления

**Модель: D3-13.1Y**

Хладагент: R404A

Электропитание: 400/3/50 DOL-STAR

**Размеры:**



**Комментарии:**

SV: Всасывающий клапан	1 1/8" in - 28,575 mm	M: Нагнетательный клапан	192 mm
DV: Нагнетательный клапан	5/8" in - 16 mm	N: Нагнетательный клапан	13 mm
A: Длина	374 mm	1: Разъем для высокого давления	1/8" NPT
B: Ширина	242 mm	2: Разъем для низкого давления	1/8" NPT
C: Высота	317 mm	3: Заглушка (заправка масла)	1/4" GAS
D: Отверстия для крепежа	234 mm	4: Смотровое стекло уровня масла	-
E: Отверстия для крепежа	194 mm	5: Место установки ТЭНа подогрева картера	-
F: Всасывающий клапан	165 mm	6: Заглушка (слив масла)	M8 x 22
G: Всасывающий клапан	225 mm	12: Заглушка возврата масла	1/8" NPT
H: Всасывающий клапан	53 mm	NP: Заводская этикетка на компрессоре	
L: Нагнетательный клапан	94 mm		

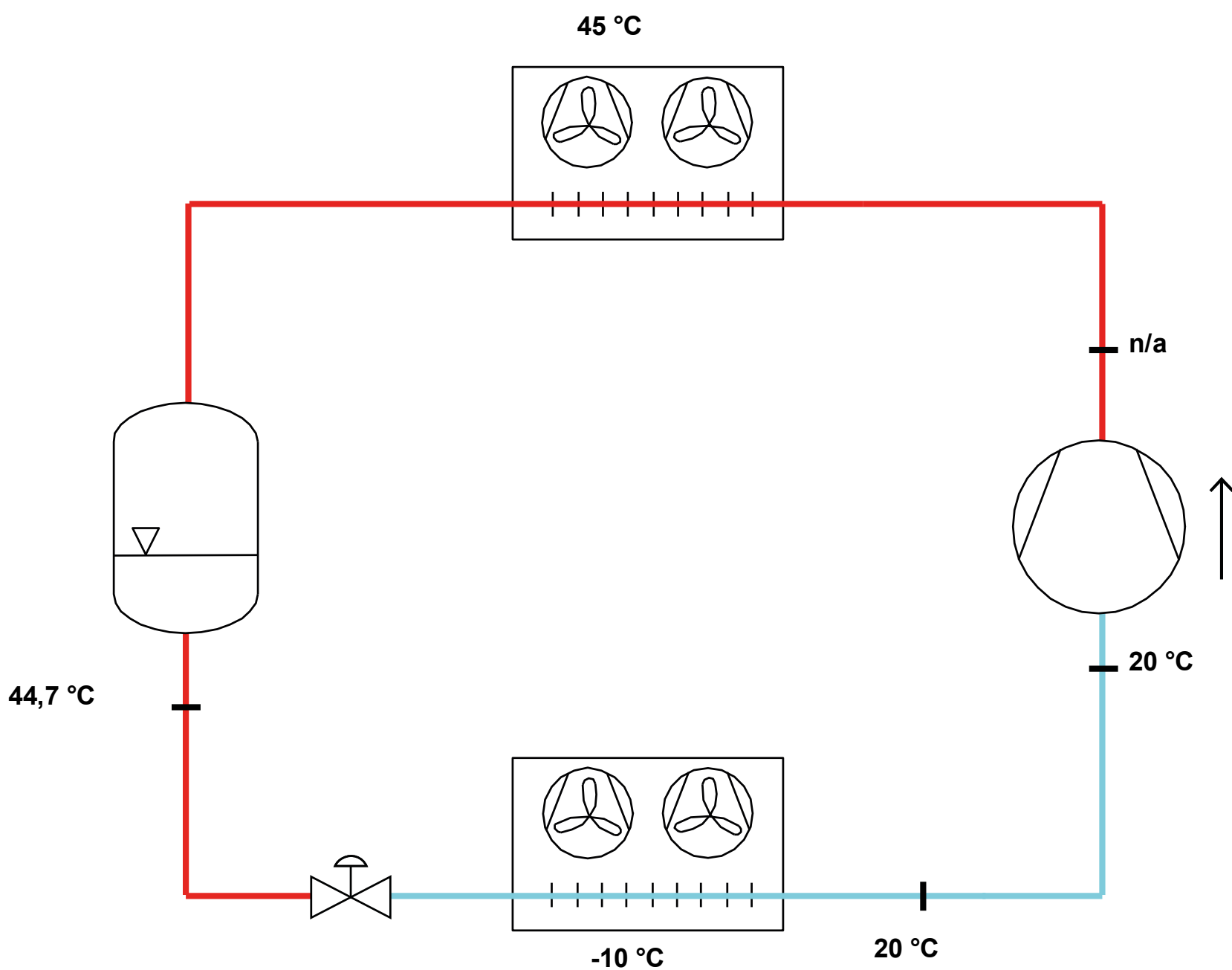
Все данные могут быть изменены без предварительного уведомления

**Модель: D3-13.1Y**

Хладагент: R404A

Электропитание: 400/3/50 DOL-STAR

**P&I Diagram:**



*Все данные могут быть изменены без предварительного уведомления*

**Модель: D3-13.1Y**

Хладагент: R404A

Электропитание: 400/3/50 DOL-STAR

**Коэффициенты полинома согласно стандарта EN12900 for D3-13.1Y:**

\*S = T<sub>evap</sub> ; D = T<sub>cond</sub>

Рекомендуемые условия

Хладагент	R404A
Темп-ра окружающей среды	35 °C
Темп-ра всас. Газ	20 °C
Переохлаждение жидкости	0 K
Эл. частота	50 Hz

	Холодопроизводительность [W]	Потребляемая мощность [W]
C1	1,949415E+004	6,983288E+002
C2	6,884457E+002	-7,085453E+001
C3	-2,500965E+002	9,767649E+001
C4	8,585643E+000	-1,885583E+000
C5	-7,555479E+000	3,003531E+000
C6	7,899474E-001	-1,101130E+000
C7	3,299678E-002	-1,155920E-002
C8	-8,265364E-002	2,507367E-002
C9	4,910555E-003	-1,179483E-002
C10	-2,435489E-003	8,369214E-003

$$Y = C1 + C2*S + C3*D + C4*S^2 + C5*S*D + C6*D^2 + C7*S^3 + C8*D*S^2 + C9*S*D^2 + C10*D^3$$

**Показатель произв-ти:**

Режим эксплуатации	Субкритический, 100 % производительности
Переохлаждение жидкости	0 K
Темп-ра всас. Газа	20 °C
Полезный перегрев	100 %
Эл. частота	50 Hz
Требуется охлаждение! Вентилятор для головки блока	

**Холодопроизводительность [kW]**

T.Евар	-30 °C	-25 °C	-20 °C	-15 °C	-10 °C	-5 °C	0 °C	5 °C	7,5 °C
55 °C	-	-	3,32	4,205	5,217	6,381	7,723	9,267	10,123
50 °C	2,088	2,854	3,718	4,706	5,843	7,152	8,66	10,39	11,346
45 °C	2,354	3,184	4,132	5,225	6,487	7,943	9,618	11,535	12,593
40 °C	2,636	3,53	4,564	5,764	7,152	8,756	10,598	12,705	13,865
35 °C	2,936	3,896	5,017	6,323	7,84	9,592	11,604	13,901	15,163
30 °C	3,255	4,282	5,491	6,906	8,552	10,454	12,636	15,124	16,49
25 °C	3,595	4,691	5,989	7,513	9,29	11,343	13,697	16,378	17,848
20 °C	3,958	5,123	6,512	8,148	10,056	12,261	14,789	-	-

**Потребляемая мощность [W]**

T.Евар	-30 °C	-25 °C	-20 °C	-15 °C	-10 °C	-5 °C	0 °C	5 °C	7,5 °C
55 °C	-	-	2849	3177	3506	3828	4132	4411	4539
50 °C	2124	2415	2718	3025	3325	3612	3875	4107	4209
45 °C	2045	2323	2608	2889	3158	3407	3627	3808	3882
40 °C	1984	2248	2510	2763	2998	3207	3379	3508	3553
35 °C	1937	2182	2420	2642	2840	3004	3127	3199	3214
30 °C	1897	2120	2330	2518	2675	2794	2864	2877	2860
25 °C	1856	2055	2235	2386	2500	2568	2583	2534	2484
20 °C	1810	1981	2127	2238	2307	2323	2278	-	-

**Холодильный коэффициент [W/W]**

T.Евар	-30 °C	-25 °C	-20 °C	-15 °C	-10 °C	-5 °C	0 °C	5 °C	7,5 °C
55 °C	-	-	1,17	1,32	1,49	1,67	1,87	2,1	2,23
50 °C	0,98	1,18	1,37	1,56	1,76	1,98	2,23	2,53	2,7
45 °C	1,15	1,37	1,58	1,81	2,05	2,33	2,65	3,03	3,24
40 °C	1,33	1,57	1,82	2,09	2,39	2,73	3,14	3,62	3,9
35 °C	1,52	1,79	2,07	2,39	2,76	3,19	3,71	4,34	4,72
30 °C	1,72	2,02	2,36	2,74	3,2	3,74	4,41	5,26	5,77
25 °C	1,94	2,28	2,68	3,15	3,72	4,42	5,3	6,46	7,19
20 °C	2,19	2,59	3,06	3,64	4,36	5,28	6,49	-	-

Все данные могут быть изменены без предварительного уведомления