

## Модель: D3-15.1Y

Хладагент: R404A

Электропитание: 400/3/50 DOL-STAR

### Технические данные:

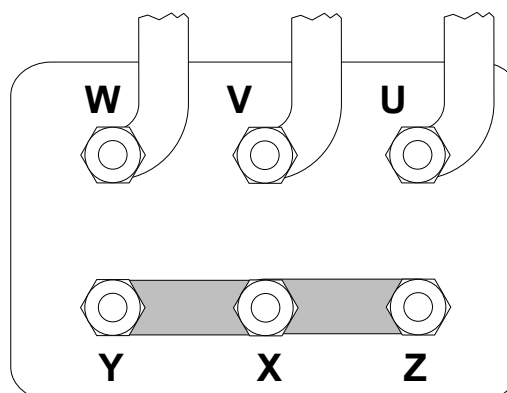
Объемная произв-ть	15,36 m³/h
номин-ое значение скорости вращения	1450 rpm
Напряжение двигателя	400 V
номин-ое значение частоты эл. сети	50 Hz
Максимальный рабочий ток (MRA)	10,1 A
Ток заблокированного ротора (LRA)	43,7 A
кол-во цилиндров	2
Вес нетто	49 kg
Холодильное масло	FRASCOLD POE32
Заправка маслом	1,2 l
Максимальное статическое давление ВР	20,5 bar
Максимальное рабочее давление НР	30 bar

### Уровень шума:

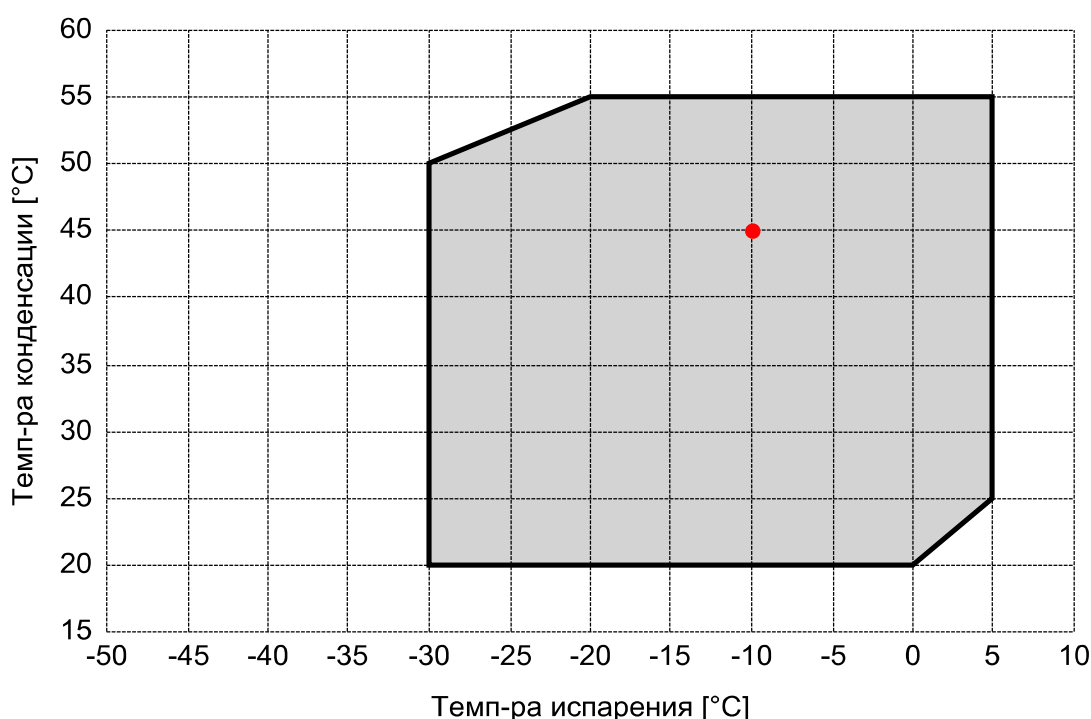
Уровень звуковой мощности 5/50°C R404A @50Hz	62 dB(A)
Звуковое давление (*) - расстояние: 1 м	54 dB(A)
Уровень звуковой мощности -10/45°C R404A @50Hz	66,7 dB(A)
Звуковое давление (*) - расстояние: 1 м	58,7 dB(A)

\*Полусферич. модель

### Электрические подключения:



### Границы применения:



#### Рекомендуемые условия EN12900

- Темп-ра всас. Газа = 20 °C
- Переохлаждение жидкости = 0 K
- 100% производительности

#### Сертифицирован:

- Frascold tentative data

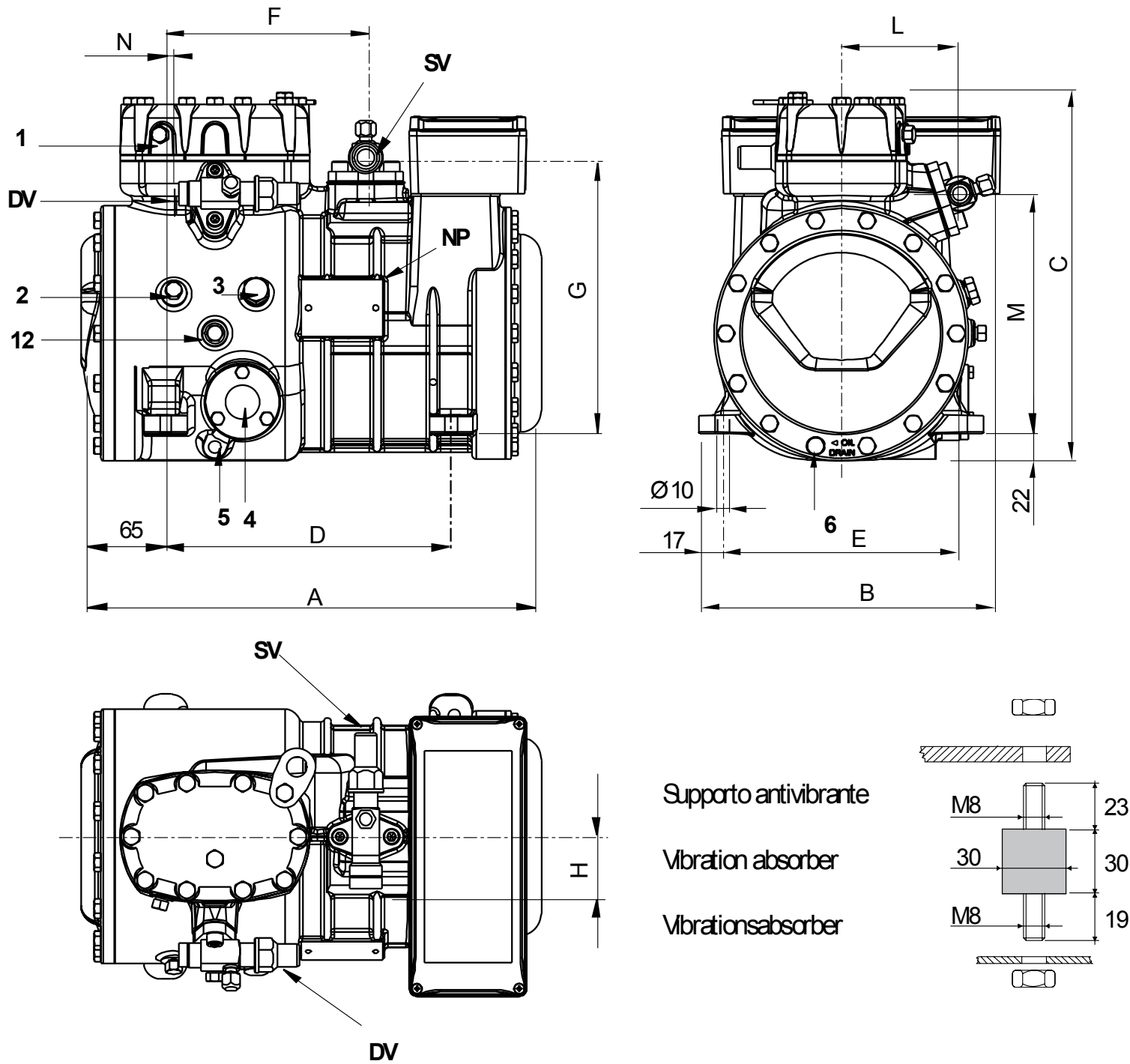
Все данные могут быть изменены без предварительного уведомления

**Модель: D3-15.1Y**

Хладагент: R404A

Электропитание: 400/3/50 DOL-STAR

**Размеры:**



**Комментарии:**

SV: Всасывающий клапан	1 1/8" in - 28,575 mm	M: Нагнетательный клапан	192 mm
DV: Нагнетательный клапан	5/8" in - 16 mm	N: Нагнетательный клапан	13 mm
A: Длина	374 mm	1: Разъем для высокого давления	1/8" NPT
B: Ширина	242 mm	2: Разъем для низкого давления	1/8" NPT
C: Высота	317 mm	3: Заглушка (заправка масла)	1/4" GAS
D: Отверстия для крепежа	234 mm	4: Смотровое стекло уровня масла	-
E: Отверстия для крепежа	194 mm	5: Место установки ТЭНа подогрева картера	-
F: Всасывающий клапан	165 mm	6: Заглушка (слив масла)	M8 x 22
G: Всасывающий клапан	225 mm	12: Заглушка возврата масла	1/8" NPT
H: Всасывающий клапан	53 mm	NP: Заводская этикетка на компрессоре	
L: Нагнетательный клапан	94 mm		

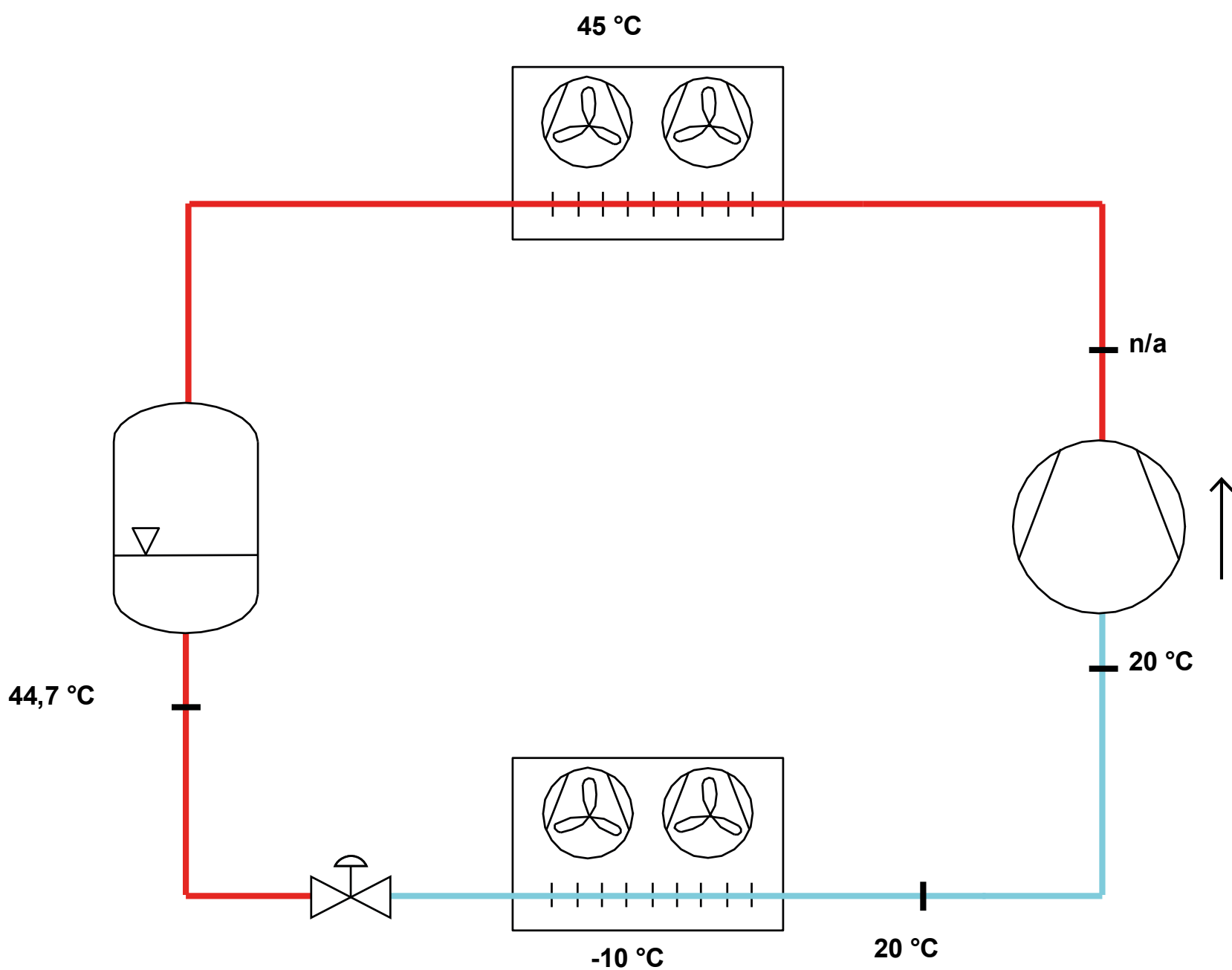
Все данные могут быть изменены без предварительного уведомления

**Модель: D3-15.1Y**

Хладагент: R404A

Электропитание: 400/3/50 DOL-STAR

**P&I Diagram:**



*Все данные могут быть изменены без предварительного уведомления*

**Модель: D3-15.1Y**

Хладагент: R404A

Электропитание: 400/3/50 DOL-STAR

**Коэффициенты полинома согласно стандарта EN12900 for D3-15.1Y:**

\*S = T<sub>evap</sub> ; D = T<sub>cond</sub>

Рекомендуемые условия

Хладагент	R404A
Темп-ра окружающей среды	35 °C
Темп-ра всас. Газ	20 °C
Переохлаждение жидкости	0 K
Эл. частота	50 Hz

	Холодопроизводительность [W]	Потребляемая мощность [W]
C1	2,069613E+004	3,404577E+002
C2	7,298233E+002	-1,232630E+002
C3	-1,980942E+002	1,371953E+002
C4	9,102728E+000	-3,354146E+000
C5	-6,861743E+000	4,589492E+000
C6	-4,072243E-001	-1,195713E+000
C7	3,134707E-002	-2,453649E-002
C8	-8,246421E-002	4,178204E-002
C9	-1,138116E-002	-1,997463E-002
C10	1,101171E-003	5,102740E-003

$$Y = C1 + C2*S + C3*D + C4*S^2 + C5*S*D + C6*D^2 + C7*S^3 + C8*D*S^2 + C9*S*D^2 + C10*D^3$$

**Показатель произв-ти:**

Режим эксплуатации	Субкритический, 100 % производительности
Переохлаждение жидкости	0 K
Темп-ра всас. Газа	20 °C
Полезный перегрев	100 %
Эл. частота	50 Hz
Требуется охлаждение! Вентилятор для головки блока	

**Холодопроизводительность [kW]**

T.Евар	-30 °C	-25 °C	-20 °C	-15 °C	-10 °C	-5 °C	0 °C	5 °C
T.Сond								
55 °C	-	-	3,968	4,904	5,998	7,273	8,752	10,46
50 °C	2,798	3,576	4,486	5,551	6,795	8,24	9,911	11,831
45 °C	3,124	3,988	5,004	6,195	7,585	9,198	11,058	13,186
40 °C	3,454	4,4	5,519	6,834	8,369	10,147	12,191	14,526
35 °C	3,788	4,814	6,033	7,468	9,144	11,084	13,311	15,849
30 °C	4,124	5,227	6,543	8,096	9,911	12,01	14,417	17,155
25 °C	4,462	5,638	7,049	8,717	10,668	12,923	15,506	18,442
20 °C	4,801	6,048	7,55	9,331	11,414	13,822	16,58	-

**Потребляемая мощность [W]**

T.Евар	-30 °C	-25 °C	-20 °C	-15 °C	-10 °C	-5 °C	0 °C	5 °C
T.Сond								
55 °C	-	-	3517	3932	4350	4751	5118	5432
50 °C	2684	3035	3414	3803	4184	4539	4849	5095
45 °C	2609	2950	3308	3667	4007	4310	4558	4732
40 °C	2539	2864	3198	3521	3814	4061	4242	4338
35 °C	2469	2775	3078	3360	3603	3788	3896	3910
30 °C	2396	2677	2945	3181	3368	3486	3518	3445
25 °C	2317	2568	2795	2981	3106	3153	3103	2937
20 °C	2227	2443	2625	2755	2814	2784	2647	-

**Холодильный коэффициент [W/W]**

T.Евар	-30 °C	-25 °C	-20 °C	-15 °C	-10 °C	-5 °C	0 °C	5 °C
T.Сond								
55 °C	-	-	1,13	1,25	1,38	1,53	1,71	1,93
50 °C	1,04	1,18	1,31	1,46	1,62	1,82	2,04	2,32
45 °C	1,2	1,35	1,51	1,69	1,89	2,13	2,43	2,79
40 °C	1,36	1,54	1,73	1,94	2,19	2,5	2,87	3,35
35 °C	1,53	1,73	1,96	2,22	2,54	2,93	3,42	4,05
30 °C	1,72	1,95	2,22	2,54	2,94	3,44	4,1	4,98
25 °C	1,93	2,2	2,52	2,92	3,43	4,1	5	6,28
20 °C	2,16	2,48	2,88	3,39	4,06	4,96	6,26	-

Все данные могут быть изменены без предварительного уведомления