

Модель: D3-16.1Y

Хладагент: R404A

Электропитание: 400/3/50 DOL-STAR

Технические данные:

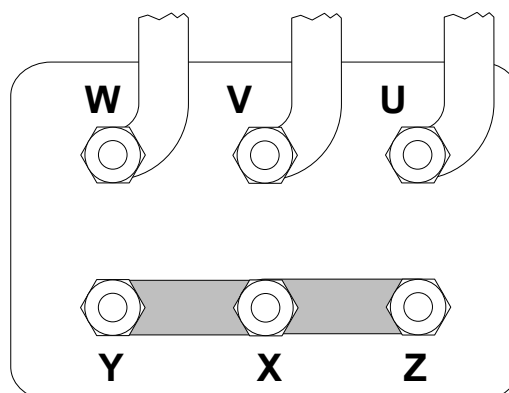
Объемная произв-ть	16,4 m³/h
номин-ое значение скорости вращения	1450 rpm
Напряжение двигателя	400 V
номин-ое значение частоты эл. сети	50 Hz
Максимальный рабочий ток (MRA)	9,9 A
Ток заблокированного ротора (LRA)	43,7 A
кол-во цилиндров	2
Вес нетто	49 kg
Холодильное масло	FRASCOLD POE32
Заправка маслом	1,2 l
Максимальное статическое давление ВР	20,5 bar
Максимальное рабочее давление НР	30 bar

Уровень шума:

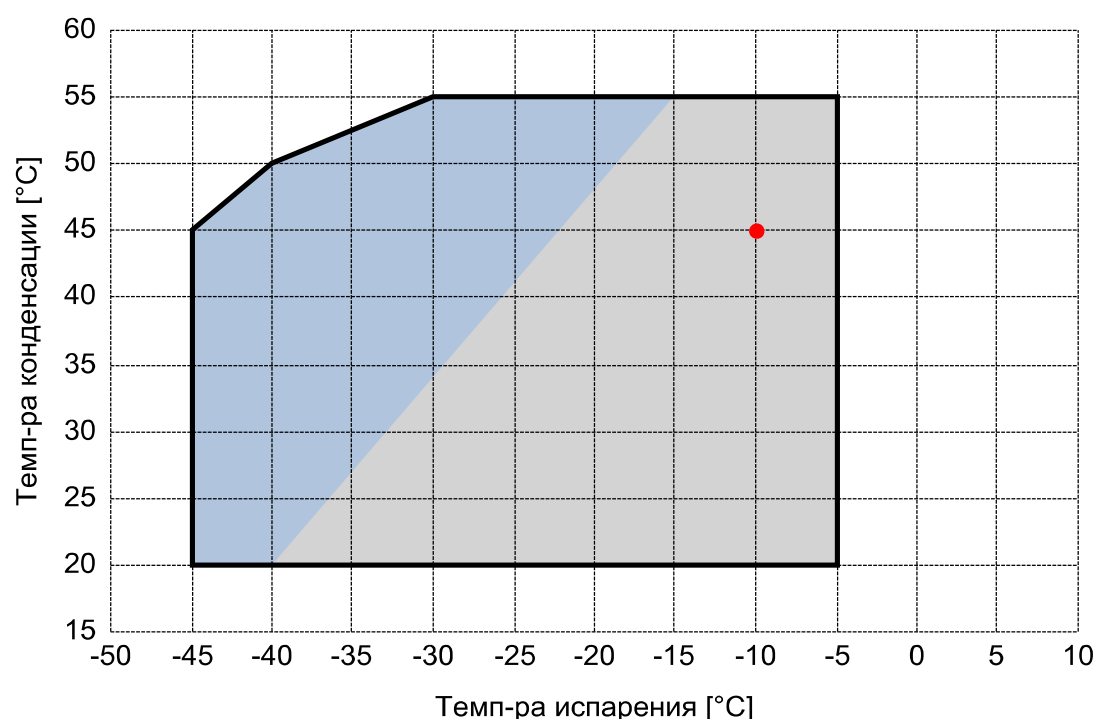
Уровень звуковой мощности -10/45°C R404A @50Hz	67 dB(A)
Звуковое давление (*) - расстояние: 1 м	59 dB(A)
Уровень звуковой мощности -35/40°C R404A @50Hz	70 dB(A)
Звуковое давление (*) - расстояние: 1 м	62 dB(A)

*Полусферич. модель

Электрические подключения:



Границы применения:



Рекомендуемые условия EN12900

- Темп-ра всас. Газа = 20 °C
- Переохлаждение жидкости = 0 K
- 100% производительности

Сертифицирован:

- Frascold tentative data

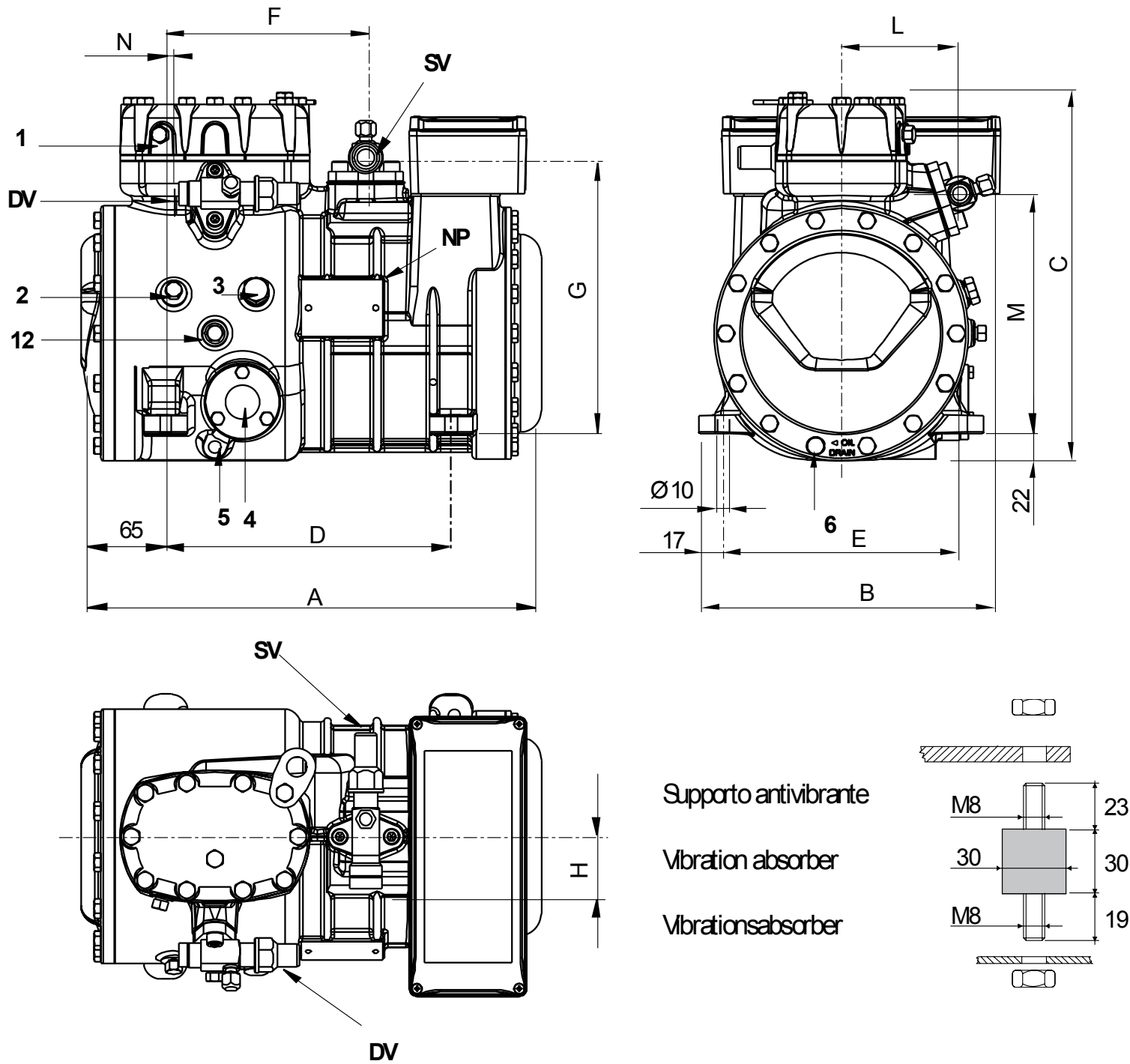
Все данные могут быть изменены без предварительного уведомления

Модель: D3-16.1Y

Хладагент: R404A

Электропитание: 400/3/50 DOL-STAR

Размеры:



Комментарии:

SV: Всасывающий вентиль	1 1/8" in - 28,575 mm	M: Нагнетательный вентиль	192 mm
DV: Нагнетательный вентиль	5/8" in - 16 mm	N: Нагнетательный вентиль	13 mm
A: Длина	374 mm	1: Разъем для высокого давления	1/8" NPT
B: Ширина	242 mm	2: Разъем для низкого давления	1/8" NPT
C: Высота	317 mm	3: Заглушка (заправка масла)	1/4" GAS
D: Отверстия для крепежа	234 mm	4: Смотровое стекло уровня масла	-
E: Отверстия для крепежа	194 mm	5: Место установки ТЭНа подогрева картера	-
F: Всасывающий вентиль	165 mm	6: Заглушка (слив масла)	M8 x 22
G: Всасывающий вентиль	225 mm	12: Заглушка возврата масла	1/8" NPT
H: Всасывающий вентиль	53 mm	NP: Заводская этикетка на компрессоре	
L: Нагнетательный вентиль	94 mm		

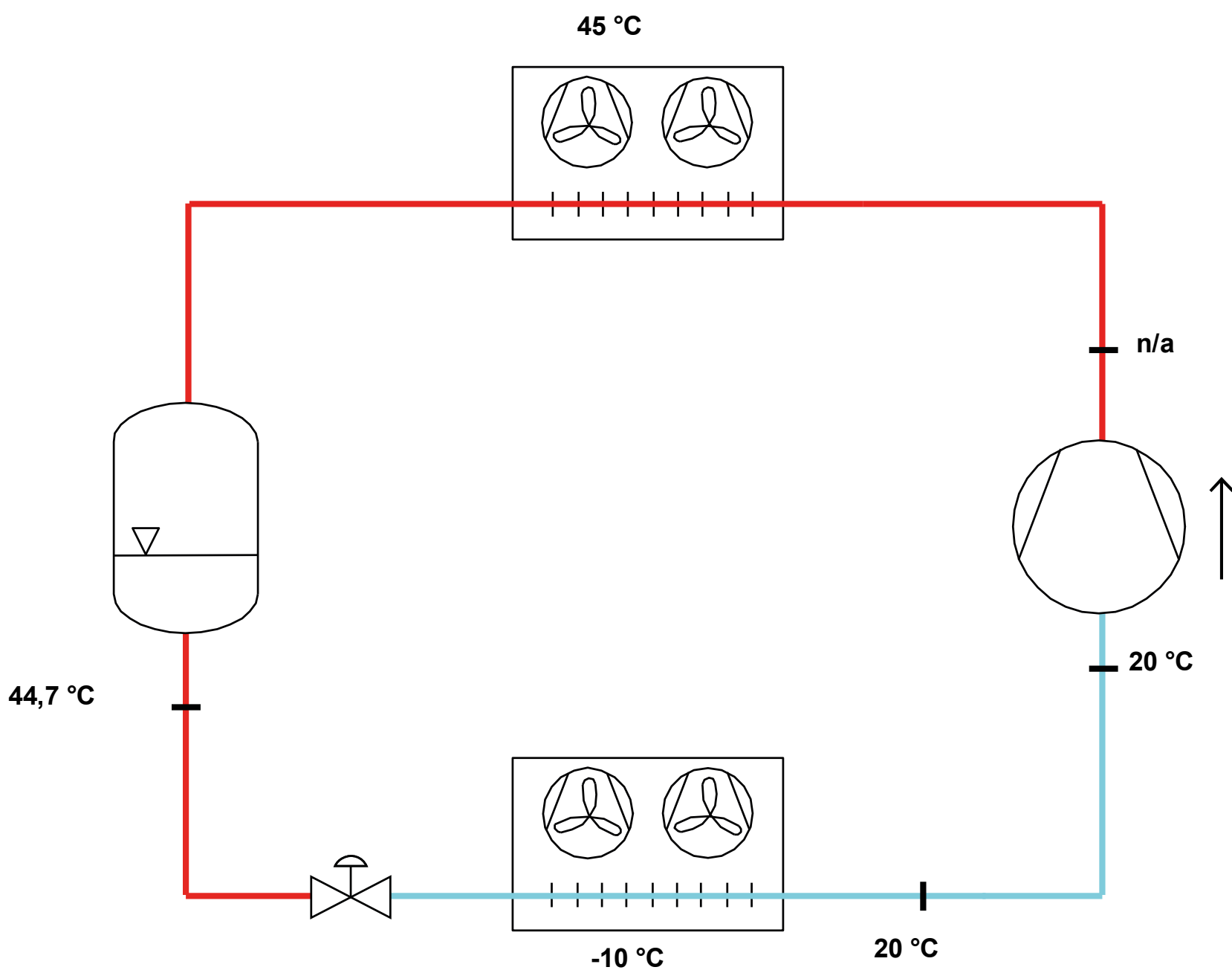
Все данные могут быть изменены без предварительного уведомления

Модель: D3-16.1Y

Хладагент: R404A

Электропитание: 400/3/50 DOL-STAR

P&I Diagram:



Все данные могут быть изменены без предварительного уведомления

Модель: D3-16.1Y

Хладагент: R404A

Электропитание: 400/3/50 DOL-STAR

Коэффициенты полинома согласно стандарта EN12900 for D3-16.1Y:

*S = T_{evap} ; D = T_{cond}

Рекомендуемые условия

Хладагент	R404A
Темп-ра окружающей среды	35 °C
Темп-ра всас. Газа	20 °C
Переохлаждение жидкости	0 K
Эл. частота	50 Hz

	Холодопроизводительность [W]	Потребляемая мощность [W]
C1	2,232628E+004	1,174543E+003
C2	7,392969E+002	-5,103535E+001
C3	-2,444400E+002	1,023322E+002
C4	8,078093E+000	-1,407905E+000
C5	-7,040194E+000	2,783145E+000
C6	2,610666E-001	-4,827339E-001
C7	2,652940E-002	-6,908960E-003
C8	-6,164495E-002	1,859269E-002
C9	2,495432E-003	-2,073486E-003
C10	-2,759420E-004	2,175021E-003

$$Y = C1 + C2*S + C3*D + C4*S^2 + C5*S*D + C6*D^2 + C7*S^3 + C8*D*S^2 + C9*S*D^2 + C10*D^3$$

Показатель произв-ти:

Режим эксплуатации	Субкритический, 100 % производительности
Переохлаждение жидкости	0 K
Темп-ра всас. Газа	20 °C
Полезный перегрев	100 %
Эл. частота	50 Hz
Требуется охлаждение! Вентилятор для головки блока	

Холодопроизводительность [kW]

T.Евар	-45 °C	-40 °C	-35 °C	-30 °C	-25 °C	-20 °C	-15 °C	-10 °C	-5 °C
55 °C	-	-	-	2,339	3,15	4,096	5,197	6,472	7,942
50 °C	-	1,277	1,932	2,697	3,592	4,638	5,854	7,26	8,876
45 °C	0,914	1,517	2,226	3,061	4,042	5,189	6,521	8,058	9,822
40 °C	1,12	1,763	2,527	3,433	4,5	5,748	7,197	8,867	10,777
35 °C	1,333	2,016	2,836	3,813	4,966	6,316	7,882	9,685	11,744
30 °C	1,551	2,275	3,152	4,2	5,441	6,893	8,577	10,514	12,721
25 °C	1,776	2,541	3,475	4,596	5,924	7,48	9,283	11,353	13,71
20 °C	2,007	2,814	3,805	4,999	6,416	8,076	9,998	12,203	14,71

Потребляемая мощность [W]

T.Евар	-45 °C	-40 °C	-35 °C	-30 °C	-25 °C	-20 °C	-15 °C	-10 °C	-5 °C
55 °C	-	-	-	2671	3177	3690	4205	4715	5217
50 °C	-	1716	2164	2624	3092	3561	4028	4486	4930
45 °C	1323	1728	2146	2572	3001	3427	3845	4250	4637
40 °C	1355	1735	2123	2514	2903	3285	3654	4005	4334
35 °C	1382	1735	2093	2448	2797	3134	3454	3751	4021
30 °C	1400	1727	2053	2372	2681	2972	3242	3485	3695
25 °C	1409	1708	2002	2285	2552	2798	3018	3205	3356
20 °C	1406	1678	1940	2186	2411	2610	2779	2911	3001

Холодильный коэффициент [W/W]

T.Евар	-45 °C	-40 °C	-35 °C	-30 °C	-25 °C	-20 °C	-15 °C	-10 °C	-5 °C
55 °C	-	-	-	0,88	0,99	1,11	1,24	1,37	1,52
50 °C	-	0,74	0,89	1,03	1,16	1,3	1,45	1,62	1,8
45 °C	0,69	0,88	1,04	1,19	1,35	1,51	1,7	1,9	2,12
40 °C	0,83	1,02	1,19	1,37	1,55	1,75	1,97	2,21	2,49
35 °C	0,96	1,16	1,36	1,56	1,78	2,02	2,28	2,58	2,92
30 °C	1,11	1,32	1,54	1,77	2,03	2,32	2,65	3,02	3,44
25 °C	1,26	1,49	1,74	2,01	2,32	2,67	3,08	3,54	4,09
20 °C	1,43	1,68	1,96	2,29	2,66	3,09	3,6	4,19	4,9

Все данные могут быть изменены без предварительного уведомления