

Модель: D3-19.1Y

Хладагент: R404A

Электропитание: 400/3/50 DOL-STAR

Технические данные:

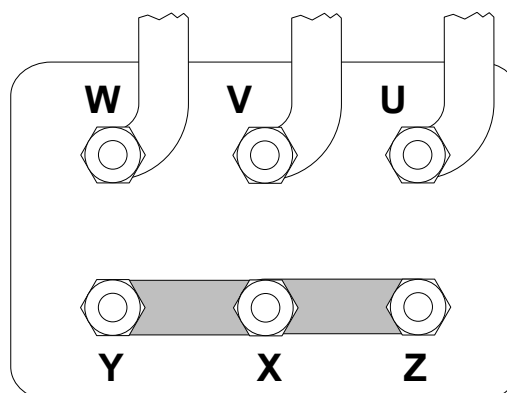
Объемная произв-ть	19,12 m³/h
номин-ое значение скорости вращения	1450 rpm
Напряжение двигателя	400 V
номин-ое значение частоты эл. сети	50 Hz
Максимальный рабочий ток (MRA)	9,8 A
Ток заблокированного ротора (LRA)	43,7 A
кол-во цилиндров	2
Вес нетто	49 kg
Холодильное масло	FRASCOLD POE32
Заправка маслом	1,2 l
Максимальное статическое давление ВР	20,5 bar
Максимальное рабочее давление НР	30 bar

Уровень шума:

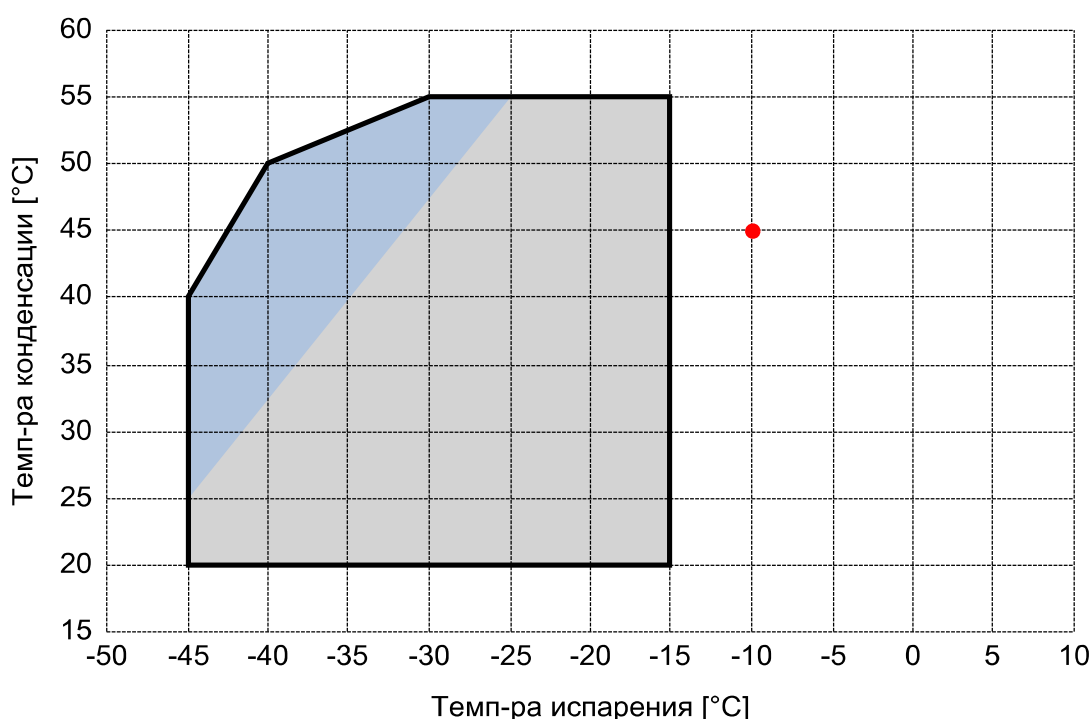
Уровень звуковой мощности -10/45°C R404A @50Hz	67,2 dB(A)
Звуковое давление (*) - расстояние: 1 м	59,2 dB(A)
Уровень звуковой мощности -35/40°C R404A @50Hz	70,5 dB(A)
Звуковое давление (*) - расстояние: 1 м	62,5 dB(A)

*Полусферич. модель

Электрические подключения:



Границы применения:



Рекомендуемые условия EN12900

- Темп-ра всас. Газа = 20 °C
- Переохлаждение жидкости = 0 K
- 100% производительности

Сертифицирован:

- Frascold tentative data

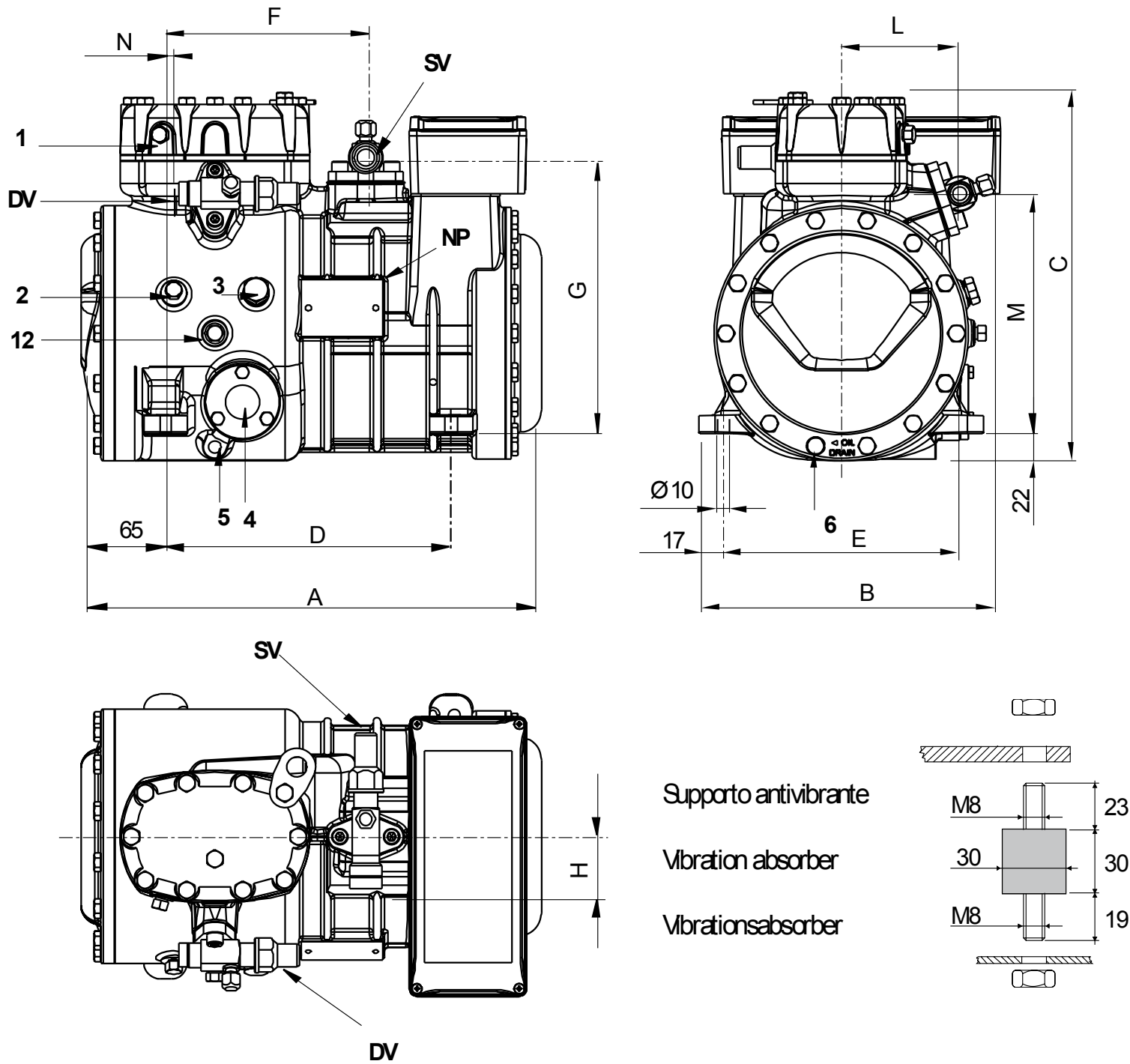
Все данные могут быть изменены без предварительного уведомления

Модель: D3-19.1Y

Хладагент: R404A

Электропитание: 400/3/50 DOL-STAR

Размеры:



Комментарии:

SV: Всасывающий клапан	1 1/8" in - 28,575 mm	M: Нагнетательный клапан	192 mm
DV: Нагнетательный клапан	5/8" in - 16 mm	N: Нагнетательный клапан	13 mm
A: Длина	374 mm	1: Разъем для высокого давления	1/8" NPT
B: Ширина	242 mm	2: Разъем для низкого давления	1/8" NPT
C: Высота	317 mm	3: Заглушка (заправка масла)	1/4" GAS
D: Отверстия для крепежа	234 mm	4: Смотровое стекло уровня масла	-
E: Отверстия для крепежа	194 mm	5: Место установки ТЭНа подогрева картера	-
F: Всасывающий клапан	165 mm	6: Заглушка (слив масла)	M8 x 22
G: Всасывающий клапан	225 mm	12: Заглушка возврата масла	1/8" NPT
H: Всасывающий клапан	53 mm	NP: Заводская этикетка на компрессоре	
L: Нагнетательный клапан	94 mm		

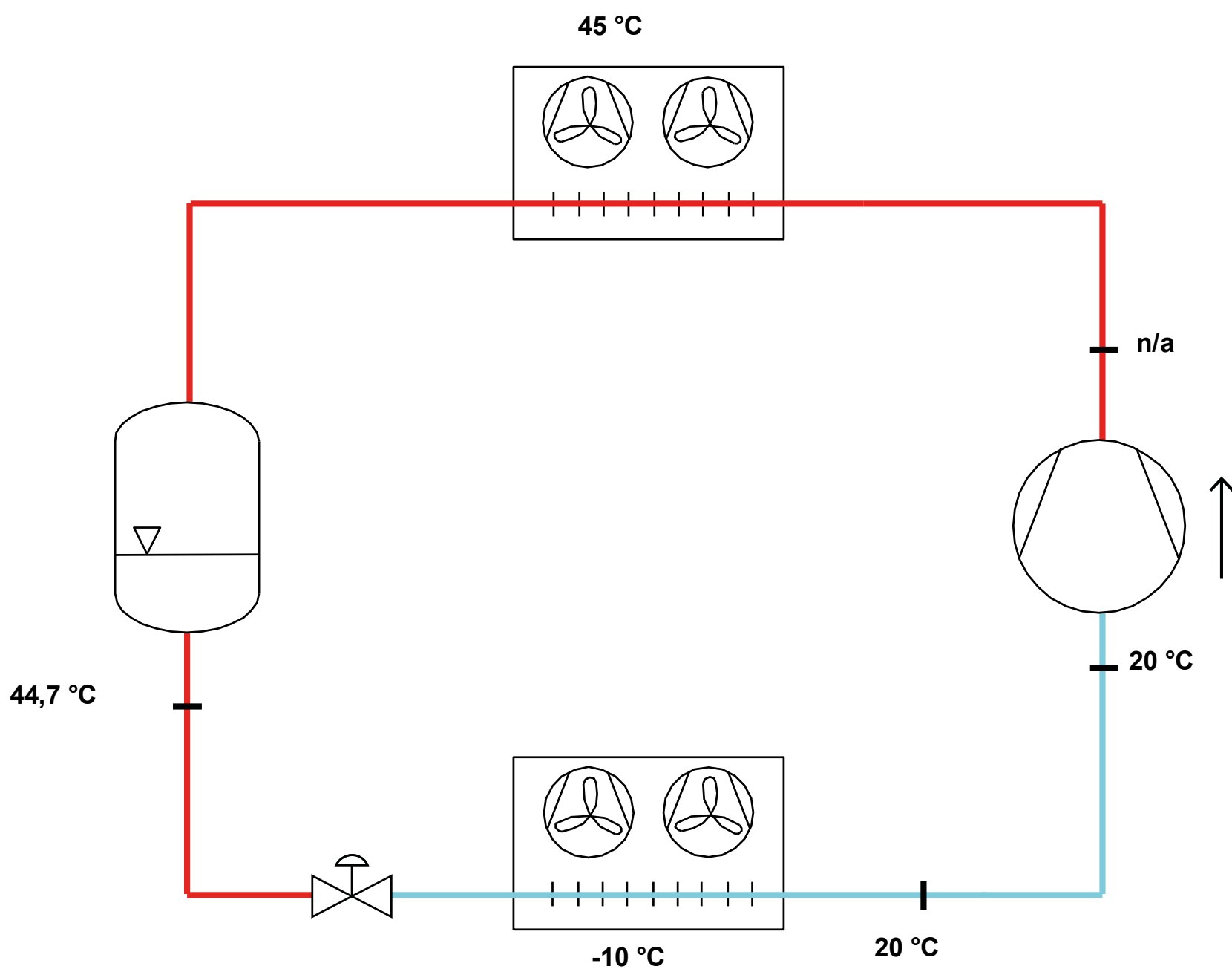
Все данные могут быть изменены без предварительного уведомления

Модель: D3-19.1Y

Хладагент: R404A

Электропитание: 400/3/50 DOL-STAR

P&I Diagram:



Все данные могут быть изменены без предварительного уведомления

Модель: D3-19.1Y

Хладагент: R404A

Электропитание: 400/3/50 DOL-STAR

Коэффициенты полинома согласно стандарта EN12900 for D3-19.1Y:

*S = T_{evap} ; D = T_{cond}

Рекомендуемые условия

Хладагент	R404A
Темп-ра окружающей среды	35 °C
Темп-ра всас. Газ	20 °C
Переохлаждение жидкости	0 K
Эл. частота	50 Hz

	Холодопроизводительность [W]	Потребляемая мощность [W]
C1	2,475517E+004	7,202125E+002
C2	8,171736E+002	-1,142425E+002
C3	-2,423041E+002	1,569228E+002
C4	9,104969E+000	-2,914374E+000
C5	-7,572834E+000	4,664345E+000
C6	-1,891081E-001	-1,026564E+000
C7	3,051888E-002	-1,829814E-002
C8	-7,033026E-002	3,760063E-002
C9	-5,096777E-003	-1,326268E-002
C10	4,166700E-004	3,492513E-003

$$Y = C1 + C2*S + C3*D + C4*S^2 + C5*S*D + C6*D^2 + C7*S^3 + C8*D*S^2 + C9*S*D^2 + C10*D^3$$

Показатель произв-ти:

Режим эксплуатации	Субкритический, 100 % производительности
Переохлаждение жидкости	0 K
Темп-ра всас. Газа	20 °C
Полезный перегрев	100 %
Эл. частота	50 Hz
Требуется охлаждение! Вентилятор для головки блока	

Холодопроизводительность [kW]

T.Евар	-45 °C	-40 °C	-35 °C	-30 °C	-25 °C	-20 °C	-15 °C
T.Cond							
55 °C	-	-	-	3,257	4,091	5,071	6,222
50 °C	-	2,176	2,854	3,651	4,59	5,695	6,987
45 °C	-	2,414	3,162	4,046	5,09	6,317	7,749
40 °C	1,972	2,656	3,472	4,443	5,59	6,938	8,508
35 °C	2,168	2,902	3,785	4,839	6,089	7,556	9,264
30 °C	2,368	3,15	4,099	5,237	6,587	8,173	10,017
25 °C	2,572	3,401	4,414	5,634	7,084	8,787	10,766
20 °C	2,779	3,654	4,73	6,031	7,579	9,398	11,511

Потребляемая мощность [W]

T.Евар	-45 °C	-40 °C	-35 °C	-30 °C	-25 °C	-20 °C	-15 °C
T.Cond							
55 °C	-	-	-	3494	4029	4591	5165
50 °C	-	2520	2950	3425	3930	4453	4978
45 °C	-	2485	2900	3351	3823	4303	4776
40 °C	2090	2448	2846	3270	3705	4138	4556
35 °C	2061	2408	2785	3177	3573	3956	4315
30 °C	2030	2361	2713	3072	3424	3755	4052
25 °C	1992	2305	2629	2951	3256	3531	3763
20 °C	1946	2238	2531	2812	3067	3283	3445

Холодильный коэффициент [W/W]

T.Евар	-45 °C	-40 °C	-35 °C	-30 °C	-25 °C	-20 °C	-15 °C
T.Cond							
55 °C	-	-	-	0,93	1,02	1,1	1,2
50 °C	-	0,86	0,97	1,07	1,17	1,28	1,4
45 °C	-	0,97	1,09	1,21	1,33	1,47	1,62
40 °C	0,94	1,09	1,22	1,36	1,51	1,68	1,87
35 °C	1,05	1,21	1,36	1,52	1,7	1,91	2,15
30 °C	1,17	1,33	1,51	1,7	1,92	2,18	2,47
25 °C	1,29	1,48	1,68	1,91	2,18	2,49	2,86
20 °C	1,43	1,63	1,87	2,14	2,47	2,86	3,34

Все данные могут быть изменены без предварительного уведомления