

Модель: D4-16.1Y

Хладагент: R404A

Электропитание: 400/3/50 DOL-STAR

Технические данные:

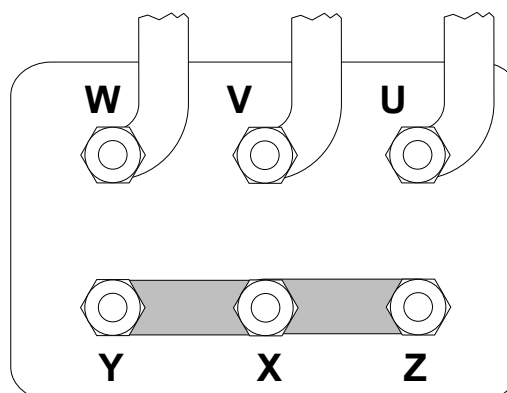
Объемная произв-ть	16,4 m³/h
номин-ое значение скорости вращения	1450 rpm
Напряжение двигателя	400 V
номин-ое значение частоты эл. сети	50 Hz
Максимальный рабочий ток (MRA)	11,6 A
Ток заблокированного ротора (LRA)	52 A
кол-во цилиндров	2
Вес нетто	55 kg
Холодильное масло	FRASCOLD POE32
Заправка маслом	1,2 l
Максимальное статическое давление ВР	20,5 bar
Максимальное рабочее давление НР	30 bar

Уровень шума:

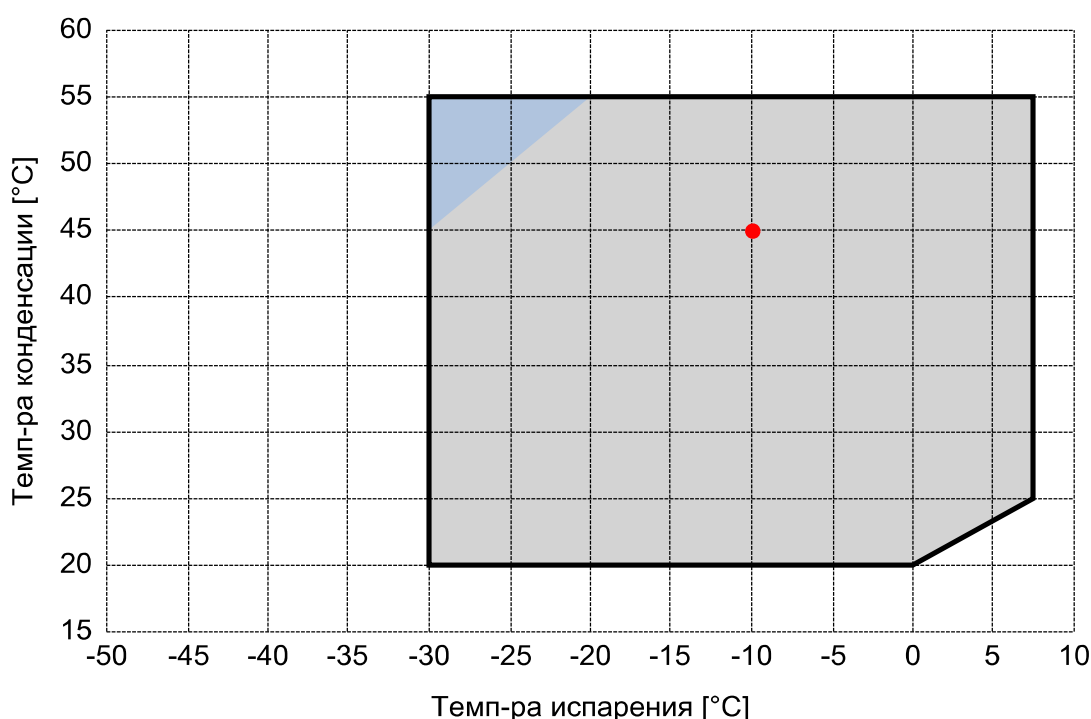
Уровень звуковой мощности 5/50°C R404A @50Hz	67,5 dB(A)
Звуковое давление (*) - расстояние: 1 м	59,5 dB(A)
Уровень звуковой мощности -10/45°C R404A @50Hz	67 dB(A)
Звуковое давление (*) - расстояние: 1 м	59 dB(A)

*Полусферич. модель

Электрические подключения:



Границы применения:



Рекомендуемые условия EN12900

- Темп-ра всас. Газа = 20 °C
- Переохлаждение жидкости = 0 K
- 100% производительности

Сертифицирован:

- Frascold tentative data

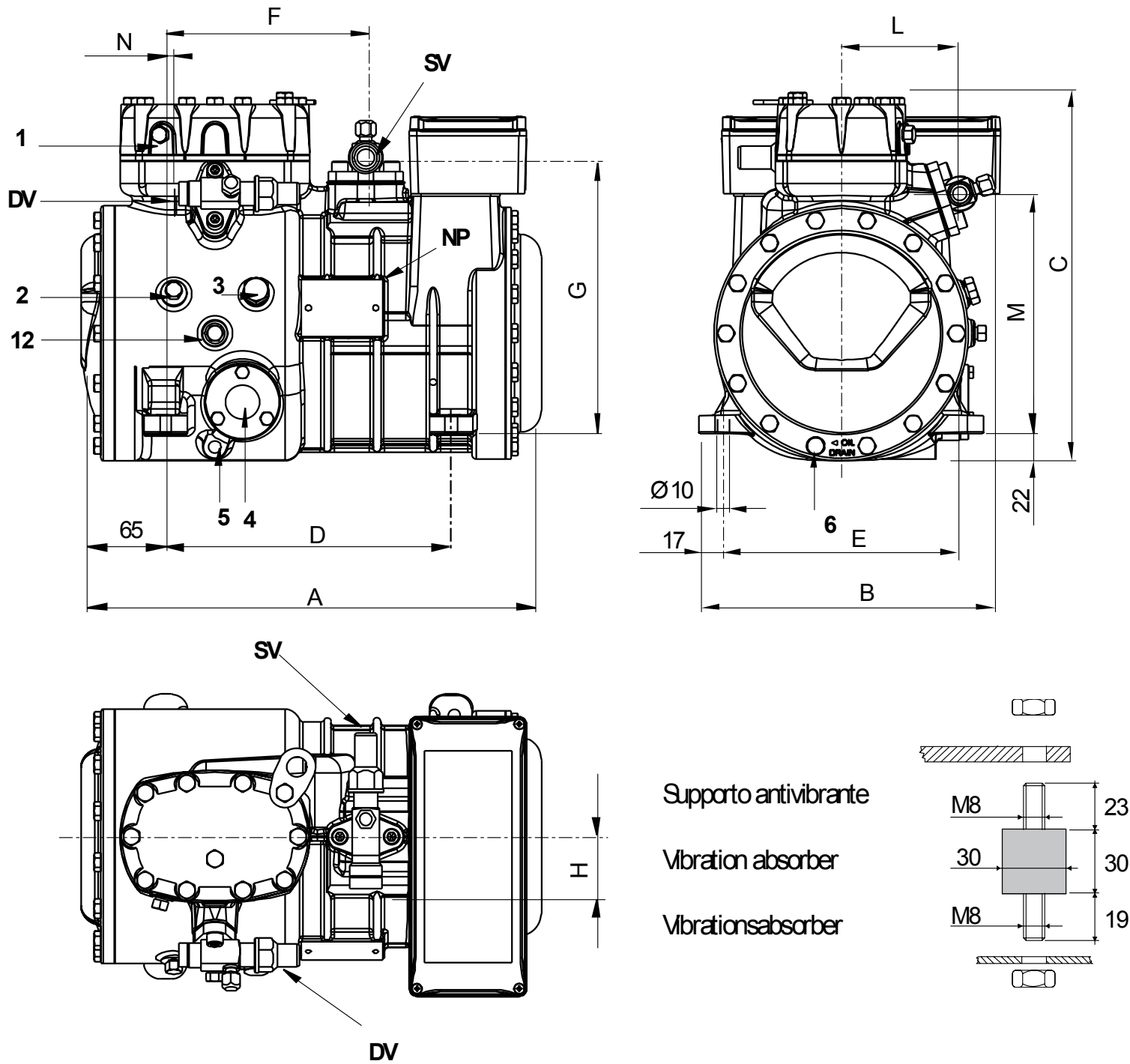
Все данные могут быть изменены без предварительного уведомления

Модель: D4-16.1Y

Хладагент: R404A

Электропитание: 400/3/50 DOL-STAR

Размеры:



Комментарии:

SV: Всасывающий вентиль	1 1/8" in - 28,575 mm	M: Нагнетательный вентиль	192 mm
DV: Нагнетательный вентиль	3/4" in - 19 mm	N: Нагнетательный вентиль	5 mm
A: Длина	401 mm	1: Разъем для высокого давления	1/8" NPT
B: Ширина	242 mm	2: Разъем для низкого давления	1/8" NPT
C: Высота	317 mm	3: Заглушка (заправка масла)	1/4" GAS
D: Отверстия для крепежа	234 mm	4: Смотровое стекло уровня масла	-
E: Отверстия для крепежа	194 mm	5: Место установки ТЭНа подогрева картера	-
F: Всасывающий вентиль	165 mm	6: Заглушка (слив масла)	M8 x 22
G: Всасывающий вентиль	225 mm	12: Заглушка возврата масла	1/8" NPT
H: Всасывающий вентиль	53 mm	NP: Заводская этикетка на компрессоре	
L: Нагнетательный вентиль	94 mm		

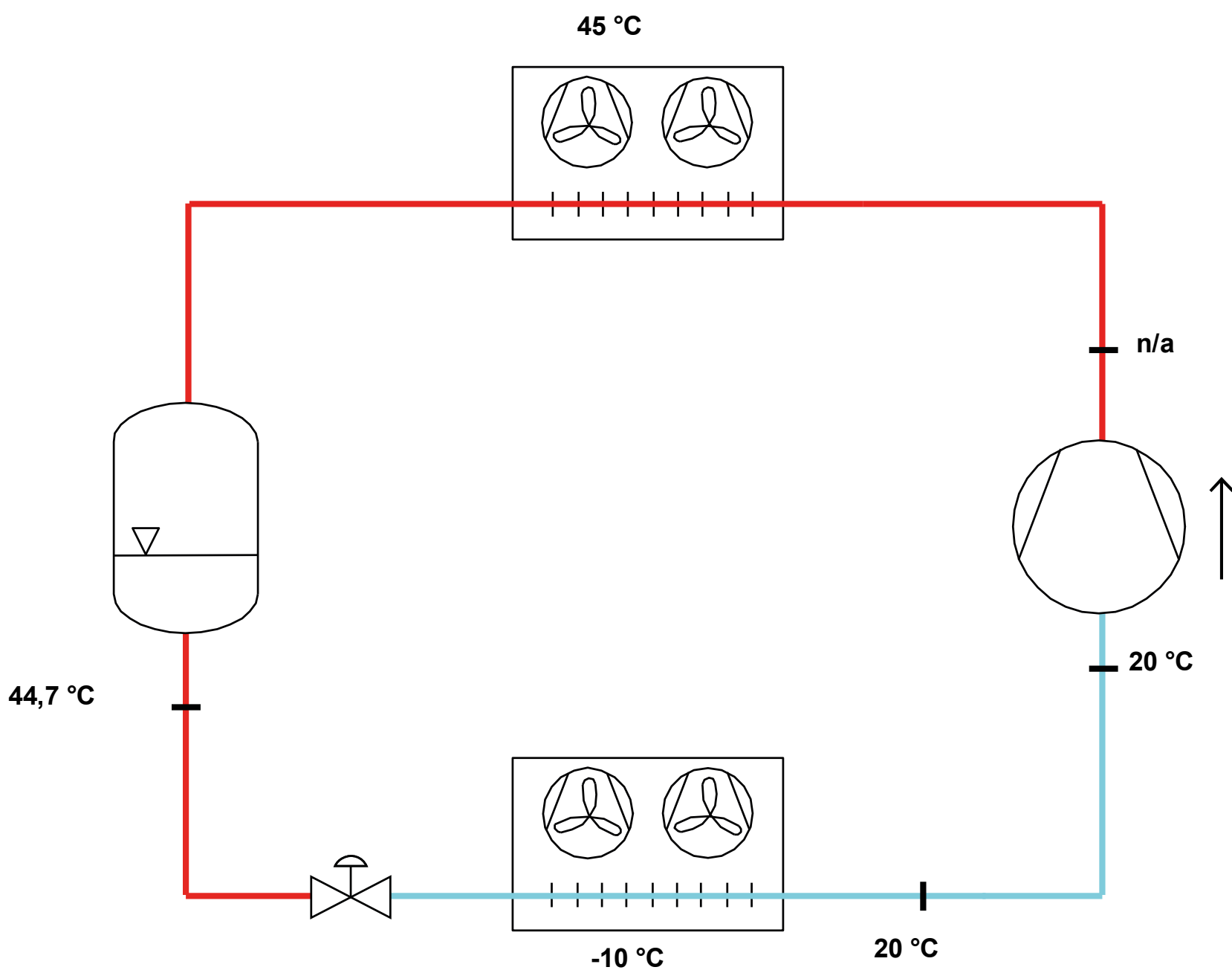
Все данные могут быть изменены без предварительного уведомления

Модель: D4-16.1Y

Хладагент: R404A

Электропитание: 400/3/50 DOL-STAR

P&I Diagram:



Все данные могут быть изменены без предварительного уведомления

Модель: D4-16.1Y

Хладагент: R404A

Электропитание: 400/3/50 DOL-STAR

Коэффициенты полинома согласно стандарта EN12900 for D4-16.1Y:

*S = T_{evap} ; D = T_{cond}

Рекомендуемые условия

Хладагент	R404A
Темп-ра окружающей среды	35 °C
Темп-ра всас. Газа	20 °C
Переохлаждение жидкости	0 K
Эл. частота	50 Hz

	Холодопроизводительность [W]	Потребляемая мощность [W]
C1	2,212907E+004	1,945935E+003
C2	7,876185E+002	-6,612851E+001
C3	-2,015813E+002	4,190902E+001
C4	9,990239E+000	-2,063792E+000
C5	-6,669861E+000	2,841807E+000
C6	-4,144546E-001	9,883697E-001
C7	3,681462E-002	-1,330278E-002
C8	-8,770113E-002	2,226313E-002
C9	-1,600109E-002	-4,732664E-003
C10	1,334359E-003	-1,112582E-002

$$Y = C1 + C2*S + C3*D + C4*S^2 + C5*S*D + C6*D^2 + C7*S^3 + C8*D*S^2 + C9*S*D^2 + C10*D^3$$

Показатель произв-ти:

Режим эксплуатации	Субкритический, 100 % производительности
Переохлаждение жидкости	0 K
Темп-ра всас. Газа	20 °C
Полезный перегрев	100 %
Эл. частота	50 Hz
Требуется охлаждение! Вентилятор для головки блока	

Холодопроизводительность [kW]

T.Евар	-30 °C	-25 °C	-20 °C	-15 °C	-10 °C	-5 °C	0 °C	5 °C	7,5 °C
55 °C	2,495	3,355	4,335	5,463	6,766	8,273	10,01	12,006	13,109
50 °C	2,808	3,756	4,846	6,106	7,563	9,246	11,181	13,396	14,617
45 °C	3,133	4,165	5,362	6,75	8,357	10,211	12,34	14,771	16,109
40 °C	3,471	4,584	5,882	7,394	9,147	11,169	13,488	16,131	17,582
35 °C	3,821	5,009	6,406	8,038	9,933	12,119	14,623	17,474	19,037
30 °C	4,18	5,441	6,931	8,679	10,713	13,058	15,745	18,799	20,473
25 °C	4,549	5,878	7,458	9,319	11,486	13,987	16,851	20,105	21,887
20 °C	4,926	6,319	7,986	9,954	12,251	14,905	17,942	-	-

Потребляемая мощность [W]

T.Евар	-30 °C	-25 °C	-20 °C	-15 °C	-10 °C	-5 °C	0 °C	5 °C	7,5 °C
55 °C	2718	3177	3643	4108	4561	4991	5390	5746	5906
50 °C	2701	3132	3565	3991	4399	4779	5122	5417	5543
45 °C	2658	3059	3458	3843	4205	4534	4819	5052	5145
40 °C	2596	2967	3329	3673	3988	4264	4492	4660	4720
35 °C	2523	2863	3188	3489	3756	3978	4146	4250	4275
30 °C	2449	2756	3043	3300	3517	3685	3792	3830	3820
25 °C	2381	2654	2902	3114	3281	3392	3438	3408	3362
20 °C	2329	2566	2773	2939	3054	3108	3090	-	-

Холодильный коэффициент [W/W]

T.Евар	-30 °C	-25 °C	-20 °C	-15 °C	-10 °C	-5 °C	0 °C	5 °C	7,5 °C
55 °C	0,92	1,06	1,19	1,33	1,48	1,66	1,86	2,09	2,22
50 °C	1,04	1,2	1,36	1,53	1,72	1,93	2,18	2,47	2,64
45 °C	1,18	1,36	1,55	1,76	1,99	2,25	2,56	2,92	3,13
40 °C	1,34	1,54	1,77	2,01	2,29	2,62	3	3,46	3,73
35 °C	1,51	1,75	2,01	2,3	2,64	3,05	3,53	4,11	4,45
30 °C	1,71	1,97	2,28	2,63	3,05	3,54	4,15	4,91	5,36
25 °C	1,91	2,21	2,57	2,99	3,5	4,12	4,9	5,9	6,51
20 °C	2,12	2,46	2,88	3,39	4,01	4,8	5,81	-	-

Все данные могут быть изменены без предварительного уведомления