

## Модель: D4-18.1Y

Хладагент: R404A

Электропитание: 400/3/50 DOL-STAR

### Технические данные:

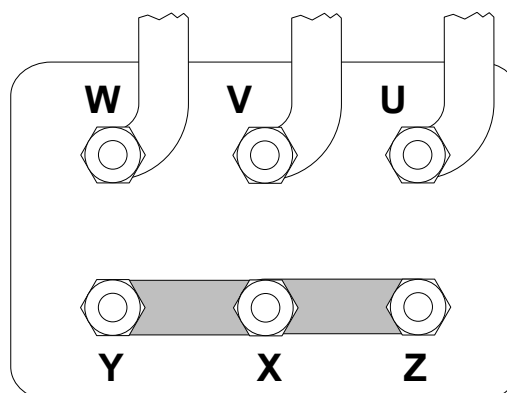
Объемная произв-ть	17,93 m³/h
номин-ое значение скорости вращения	1450 rpm
Напряжение двигателя	400 V
номин-ое значение частоты эл. сети	50 Hz
Максимальный рабочий ток (MRA)	12,5 A
Ток заблокированного ротора (LRA)	52 A
кол-во цилиндров	2
Вес нетто	55 kg
Холодильное масло	FRASCOLD POE32
Заправка маслом	1,2 l
Максимальное статическое давление ВР	20,5 bar
Максимальное рабочее давление НР	30 bar

### Уровень шума:

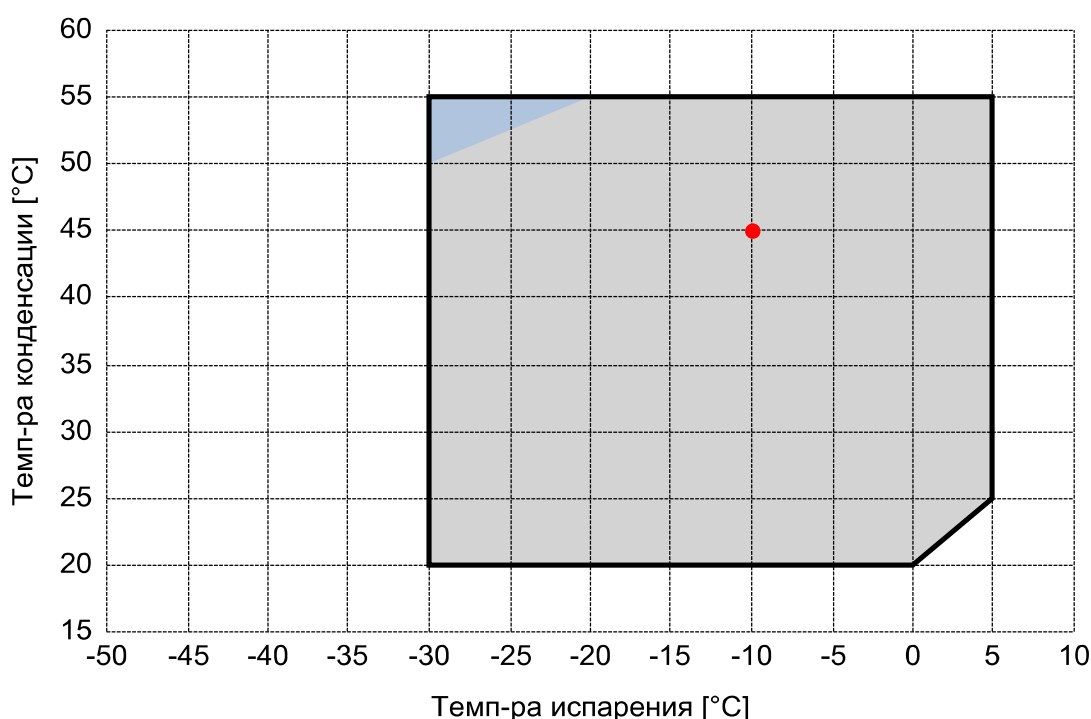
Уровень звуковой мощности -10/45°C R404A @50Hz	67 dB(A)
Звуковое давление (*) - расстояние: 1 м	59 dB(A)
Уровень звуковой мощности -35/40°C R404A @50Hz	70,3 dB(A)
Звуковое давление (*) - расстояние: 1 м	62,3 dB(A)

\*Полусферич. модель

### Электрические подключения:



### Границы применения:



#### Рекомендуемые условия EN12900

- Темп-ра всас. Газа = 20 °C
- Переохлаждение жидкости = 0 K
- 100% производительности

#### Сертифицирован:

- Frascold tentative data

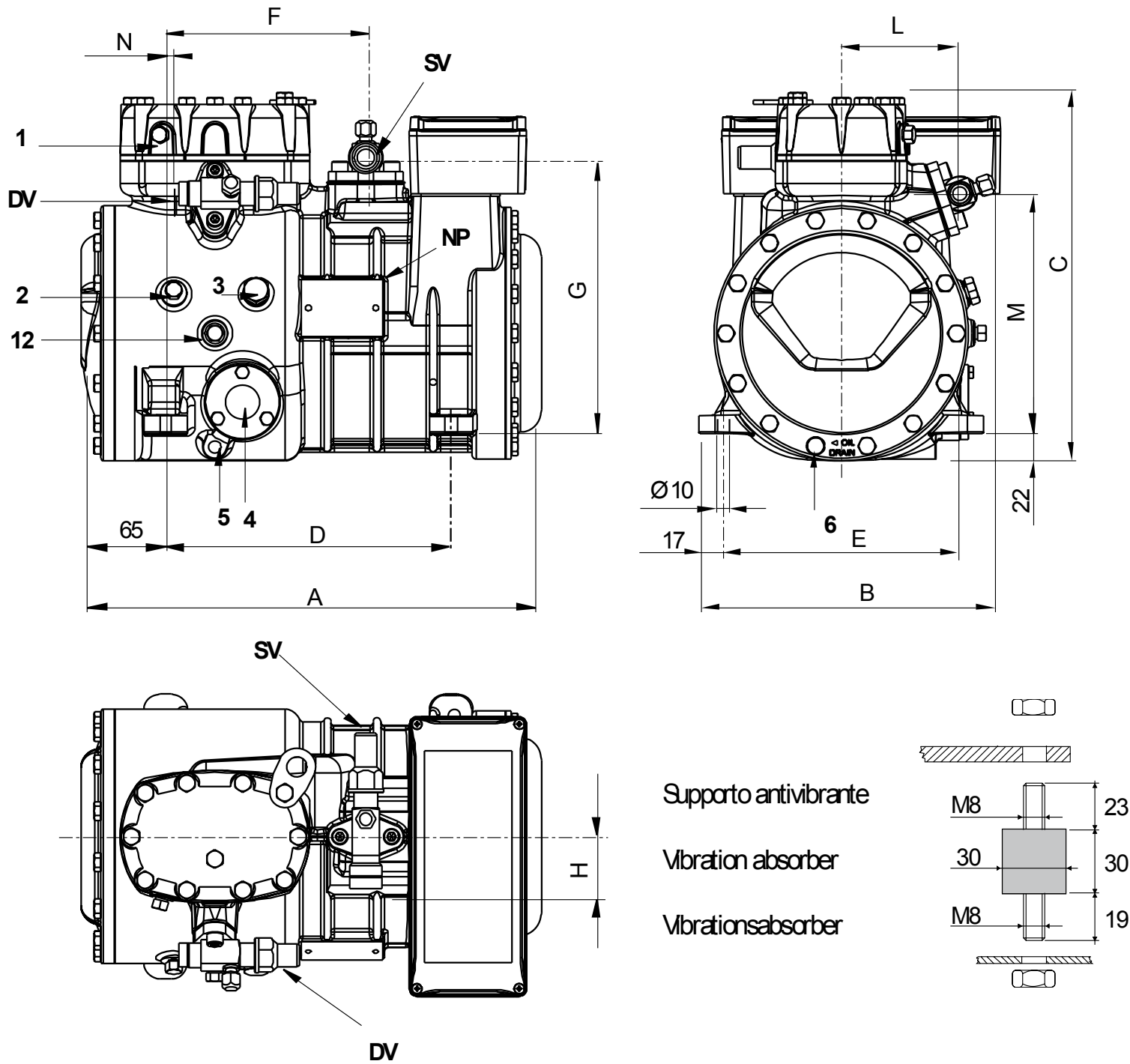
Все данные могут быть изменены без предварительного уведомления

**Модель: D4-18.1Y**

Хладагент: R404A

Электропитание: 400/3/50 DOL-STAR

**Размеры:**



**Комментарии:**

SV: Всасывающий вентиль	1 1/8" in - 28,575 mm	M: Нагнетательный вентиль	192 mm
DV: Нагнетательный вентиль	3/4" in - 19 mm	N: Нагнетательный вентиль	5 mm
A: Длина	401 mm	1: Разъем для высокого давления	1/8" NPT
B: Ширина	242 mm	2: Разъем для низкого давления	1/8" NPT
C: Высота	317 mm	3: Заглушка (заправка масла)	1/4" GAS
D: Отверстия для крепежа	234 mm	4: Смотровое стекло уровня масла	-
E: Отверстия для крепежа	194 mm	5: Место установки ТЭНа подогрева картера	-
F: Всасывающий вентиль	165 mm	6: Заглушка (слив масла)	M8 x 22
G: Всасывающий вентиль	225 mm	12: Заглушка возврата масла	1/8" NPT
H: Всасывающий вентиль	53 mm	NP: Заводская этикетка на компрессоре	
L: Нагнетательный вентиль	94 mm		

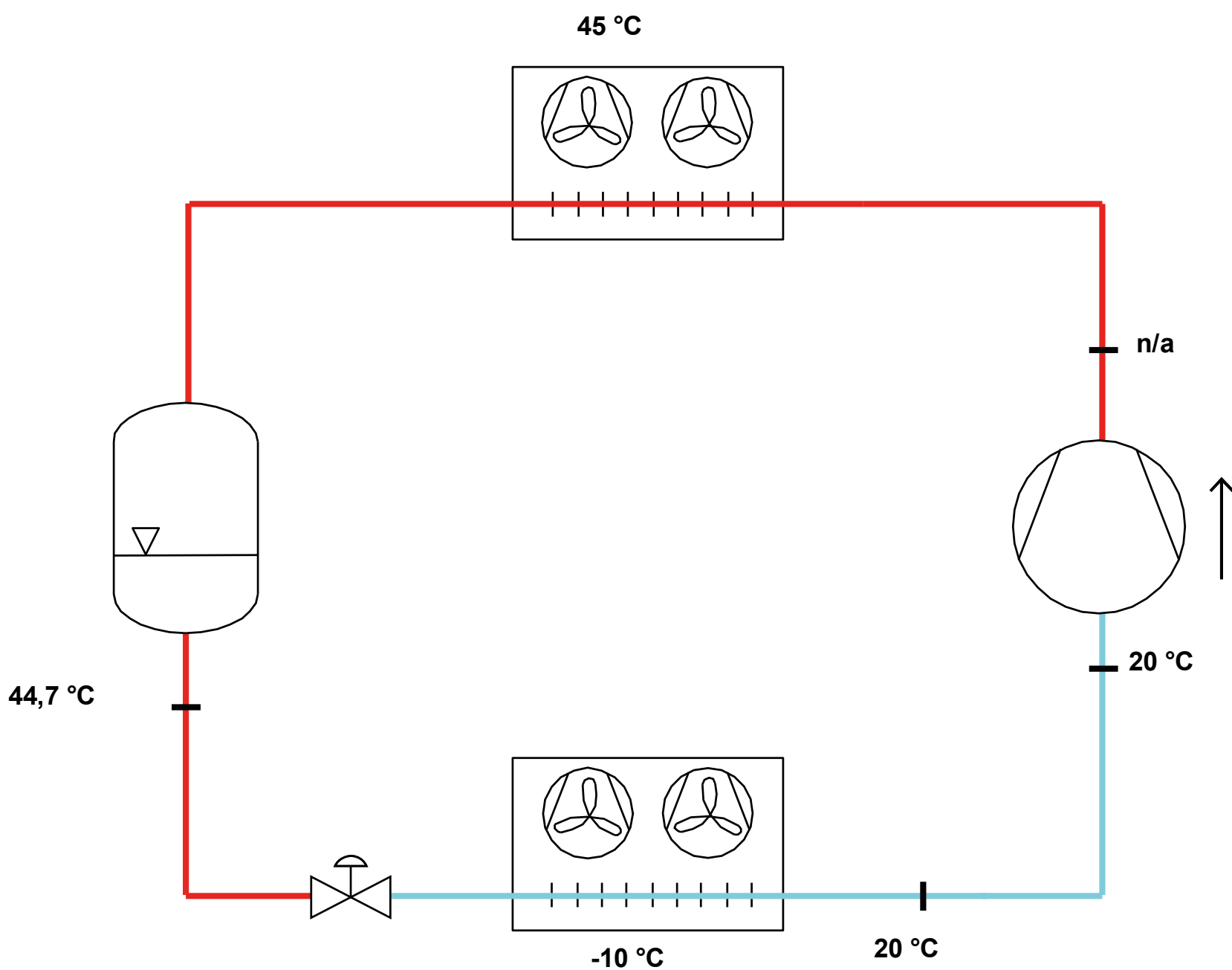
Все данные могут быть изменены без предварительного уведомления

**Модель: D4-18.1Y**

Хладагент: R404A

Электропитание: 400/3/50 DOL-STAR

**P&I Diagram:**



*Все данные могут быть изменены без предварительного уведомления*

**Модель: D4-18.1Y**

Хладагент: R404A

Электропитание: 400/3/50 DOL-STAR

**Коэффициенты полинома согласно стандарта EN12900 for D4-18.1Y:**

\*S = T<sub>evap</sub> ; D = T<sub>cond</sub>

Рекомендуемые условия

Хладагент	R404A
Темп-ра окружающей среды	35 °C
Темп-ра всас. Газ	20 °C
Переохлаждение жидкости	0 K
Эл. частота	50 Hz

	Холодопроизводительность [W]	Потребляемая мощность [W]
C1	2,311856E+004	1,634745E+003
C2	8,020957E+002	-4,934954E+001
C3	-1,734644E+002	1,004942E+002
C4	9,621901E+000	-1,779734E+000
C5	-6,599637E+000	2,774190E+000
C6	-1,620361E+000	-6,112228E-001
C7	3,250077E-002	-1,681308E-002
C8	-8,535215E-002	2,019701E-002
C9	-2,563272E-002	-6,860137E-003
C10	1,068954E-002	4,034523E-003

$$Y = C1 + C2*S + C3*D + C4*S^2 + C5*S*D + C6*D^2 + C7*S^3 + C8*D*S^2 + C9*S*D^2 + C10*D^3$$

**Показатель произв-ти:**

Режим эксплуатации	Субкритический, 100 % производительности
Переохлаждение жидкости	0 K
Темп-ра всас. Газа	20 °C
Полезный перегрев	100 %
Эл. частота	50 Hz
Требуется охлаждение! Вентилятор для головки блока	

**Холодопроизводительность [kW]**

T.Евар	-30 °C	-25 °C	-20 °C	-15 °C	-10 °C	-5 °C	0 °C	5 °C
55 °C	3,165	3,987	4,934	6,03	7,299	8,766	10,455	12,39
50 °C	3,431	4,368	5,452	6,705	8,153	9,82	11,731	13,909
45 °C	3,735	4,781	5,994	7,398	9,019	10,88	13,006	15,42
40 °C	4,068	5,216	6,553	8,102	9,889	11,937	14,272	16,916
35 °C	4,423	5,667	7,12	8,808	10,755	12,984	15,521	18,389
30 °C	4,791	6,125	7,689	9,508	11,608	14,012	16,745	19,831
25 °C	5,165	6,581	8,25	10,195	12,442	15,014	17,936	21,233
20 °C	5,537	7,029	8,796	10,86	13,247	15,981	19,087	-

**Потребляемая мощность [W]**

T.Евар	-30 °C	-25 °C	-20 °C	-15 °C	-10 °C	-5 °C	0 °C	5 °C
55 °C	3362	3767	4202	4653	5109	5557	5984	6378
50 °C	3230	3612	4018	4436	4853	5258	5636	5975
45 °C	3109	3465	3841	4224	4601	4959	5287	5571
40 °C	2995	3324	3668	4013	4348	4659	4935	5162
35 °C	2884	3185	3495	3801	4092	4355	4576	4744
30 °C	2775	3045	3319	3586	3831	4043	4208	4315
25 °C	2663	2901	3138	3362	3560	3720	3828	3873
20 °C	2546	2750	2949	3129	3278	3383	3432	-

**Холодильный коэффициент [W/W]**

T.Евар	-30 °C	-25 °C	-20 °C	-15 °C	-10 °C	-5 °C	0 °C	5 °C
55 °C	0,94	1,06	1,17	1,3	1,43	1,58	1,75	1,94
50 °C	1,06	1,21	1,36	1,51	1,68	1,87	2,08	2,33
45 °C	1,2	1,38	1,56	1,75	1,96	2,19	2,46	2,77
40 °C	1,36	1,57	1,79	2,02	2,27	2,56	2,89	3,28
35 °C	1,53	1,78	2,04	2,32	2,63	2,98	3,39	3,88
30 °C	1,73	2,01	2,32	2,65	3,03	3,47	3,98	4,6
25 °C	1,94	2,27	2,63	3,03	3,49	4,04	4,69	5,48
20 °C	2,17	2,56	2,98	3,47	4,04	4,72	5,56	-

Все данные могут быть изменены без предварительного уведомления