

Модель: D4-19.1Y

Хладагент: R404A

Электроснабжение: 400/3/50 DOL-STAR

Технические данные:

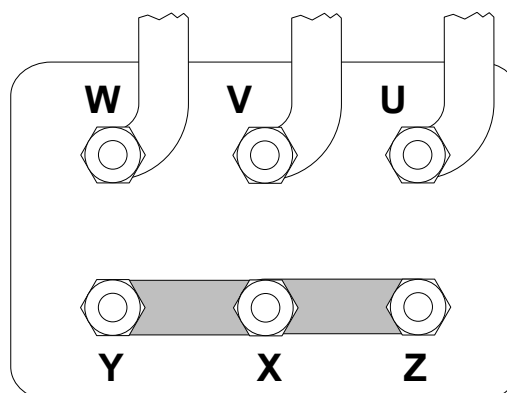
Объемная произв-ть	19,12 m³/h
номин-ое значение скорости вращения	1450 rpm
Напряжение двигателя	400 V
номин-ое значение частоты эл. сети	50 Hz
Максимальный рабочий ток (MRA)	11,8 A
Ток заблокированного ротора (LRA)	52 A
кол-во цилиндров	2
Вес нетто	55 kg
Холодильное масло	FRASCOLD POE32
Заправка маслом	1,2 l
Максимальное статическое давление ВР	20,5 bar
Максимальное рабочее давление НР	30 bar

Уровень шума:

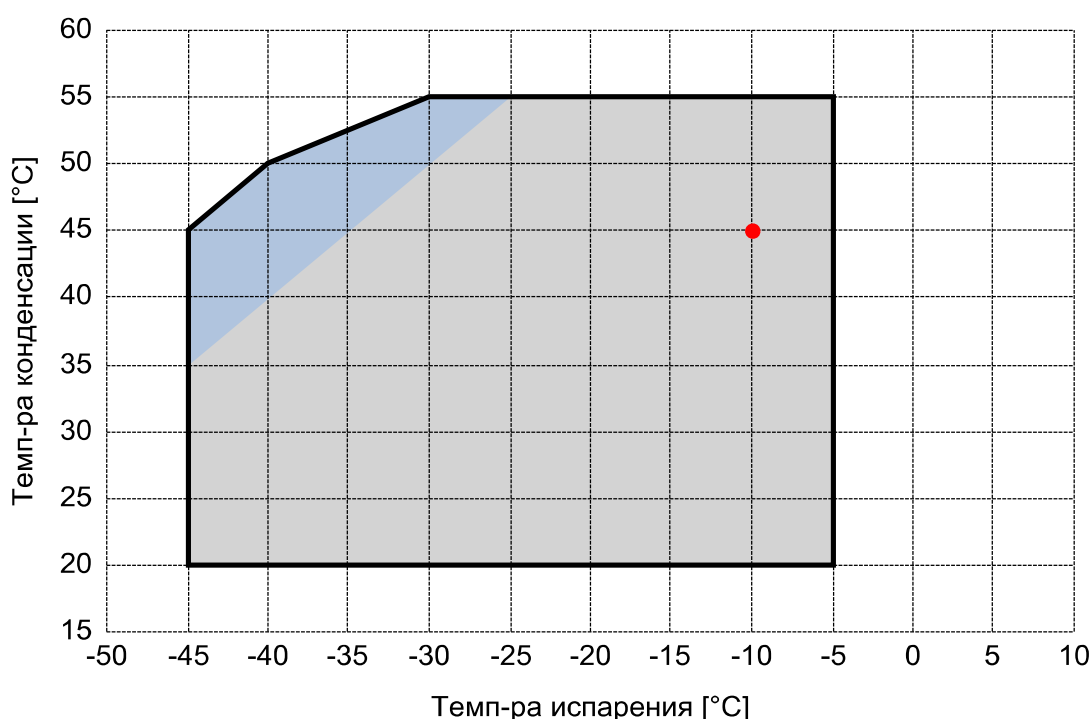
Уровень звуковой мощности 5/50°C R404A @50Hz	67,7 dB(A)
Звуковое давление (*) - расстояние: 1 м	59,7 dB(A)
Уровень звуковой мощности -10/45°C R404A @50Hz	67,2 dB(A)
Звуковое давление (*) - расстояние: 1 м	59,2 dB(A)

*Полусферич. модель

Электрические подключения:



Границы применения:



Рекомендуемые условия EN12900

- Темп-ра всас. Газа = 20 °C
- Переохлаждение жидкости = 0 K
- 100% производительности

Сертифицирован:

- Frascold tentative data

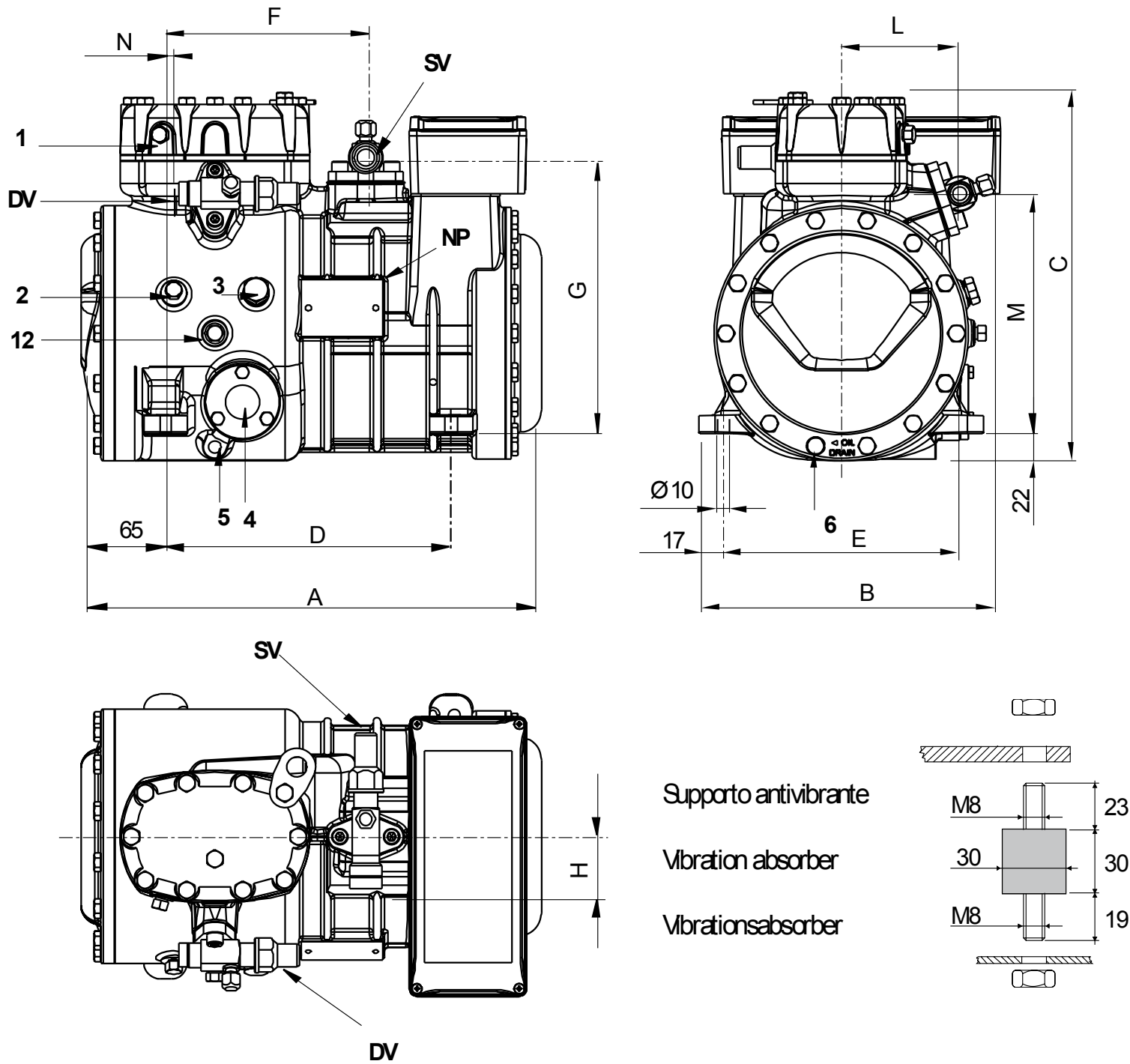
Все данные могут быть изменены без предварительного уведомления

Модель: D4-19.1Y

Хладагент: R404A

Электропитание: 400/3/50 DOL-STAR

Размеры:



Комментарии:

SV: Всасывающий вентиль	1 1/8" in - 28,575 mm	M: Нагнетательный вентиль	192 mm
DV: Нагнетательный вентиль	3/4" in - 19 mm	N: Нагнетательный вентиль	5 mm
A: Длина	401 mm	1: Разъем для высокого давления	1/8" NPT
B: Ширина	242 mm	2: Разъем для низкого давления	1/8" NPT
C: Высота	317 mm	3: Заглушка (заправка масла)	1/4" GAS
D: Отверстия для крепежа	234 mm	4: Смотровое стекло уровня масла	-
E: Отверстия для крепежа	194 mm	5: Место установки ТЭНа подогрева картера	-
F: Всасывающий вентиль	165 mm	6: Заглушка (слив масла)	M8 x 22
G: Всасывающий вентиль	225 mm	12: Заглушка возврата масла	1/8" NPT
H: Всасывающий вентиль	53 mm	NP: Заводская этикетка на компрессоре	
L: Нагнетательный вентиль	94 mm		

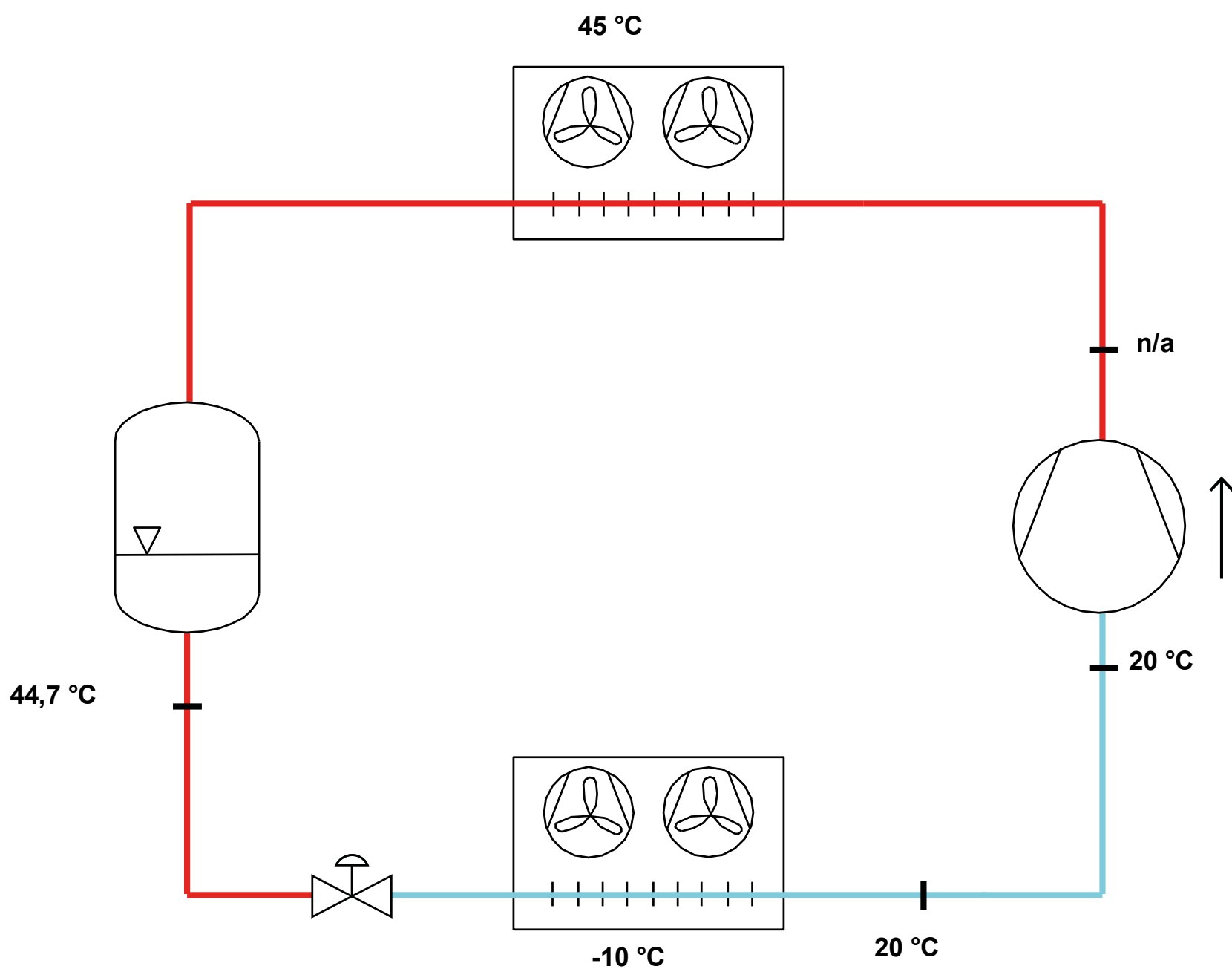
Все данные могут быть изменены без предварительного уведомления

Модель: D4-19.1Y

Хладагент: R404A

Электропитание: 400/3/50 DOL-STAR

P&I Diagram:



Все данные могут быть изменены без предварительного уведомления

Модель: D4-19.1Y

Хладагент: R404A

Электропитание: 400/3/50 DOL-STAR

Коэффициенты полинома согласно стандарта EN12900 for D4-19.1Y:

*S = T_{evap} ; D = T_{cond}

Рекомендуемые условия

Хладагент	R404A
Темп-ра окружающей среды	35 °C
Темп-ра всас. Газ	20 °C
Переохлаждение жидкости	0 K
Эл. частота	50 Hz

	Холодопроизводительность [W]	Потребляемая мощность [W]
C1	2,668802E+004	2,349091E+003
C2	9,559518E+002	-3,371075E+001
C3	-3,031458E+002	6,703888E+001
C4	1,174189E+001	-1,793633E+000
C5	-1,060986E+001	1,308948E+000
C6	3,225629E-001	-5,842702E-002
C7	4,495042E-002	-1,718797E-002
C8	-1,008097E-001	1,121663E-002
C9	1,397546E-002	1,317482E-002
C10	1,283007E-003	3,784080E-003

$$Y = C1 + C2*S + C3*D + C4*S^2 + C5*S*D + C6*D^2 + C7*S^3 + C8*D*S^2 + C9*S*D^2 + C10*D^3$$

Все данные могут быть изменены без предварительного уведомления

Показатель произв-ти:

Режим эксплуатации	Субкритический, 100 % производительности
Переохлаждение жидкости	0 K
Темп-ра всас. Газа	20 °C
Полезный перегрев	100 %
Эл. частота	50 Hz
Требуется охлаждение! Вентилятор для головки блока	

Холодопроизводительность [kW]

T.Евар	-45 °C	-40 °C	-35 °C	-30 °C	-25 °C	-20 °C	-15 °C	-10 °C	-5 °C
55 °C	-	-	-	3,128	4,008	5,03	6,227	7,632	9,28
50 °C	-	1,927	2,666	3,503	4,474	5,611	6,948	8,519	10,357
45 °C	1,505	2,196	2,978	3,884	4,947	6,203	7,684	9,424	11,457
40 °C	1,75	2,462	3,29	4,268	5,429	6,806	8,435	10,347	12,578
35 °C	1,987	2,724	3,602	4,655	5,916	7,419	9,199	11,287	13,719
30 °C	2,215	2,981	3,912	5,044	6,409	8,041	9,975	12,243	14,88
25 °C	2,434	3,231	4,22	5,434	6,906	8,671	10,763	13,214	16,059
20 °C	2,642	3,475	4,524	5,824	7,407	9,308	11,561	14,199	17,255

Потребляемая мощность [W]

T.Евар	-45 °C	-40 °C	-35 °C	-30 °C	-25 °C	-20 °C	-15 °C	-10 °C	-5 °C
55 °C	-	-	-	3550	4069	4593	5110	5607	6071
50 °C	-	2569	2991	3442	3909	4379	4839	5275	5676
45 °C	2214	2555	2935	3340	3759	4177	4582	4962	5303
40 °C	2234	2538	2878	3241	3614	3984	4339	4665	4949
35 °C	2244	2515	2818	3142	3473	3798	4105	4381	4612
30 °C	2242	2482	2752	3040	3332	3616	3879	4107	4288
25 °C	2224	2437	2677	2932	3189	3435	3656	3841	3976
20 °C	2187	2376	2590	2816	3041	3252	3436	3580	3671

Холодильный коэффициент [W/W]

T.Евар	-45 °C	-40 °C	-35 °C	-30 °C	-25 °C	-20 °C	-15 °C	-10 °C	-5 °C
55 °C	-	-	-	0,88	0,99	1,1	1,22	1,36	1,53
50 °C	-	0,75	0,89	1,02	1,14	1,28	1,44	1,61	1,82
45 °C	0,68	0,86	1,01	1,16	1,32	1,49	1,68	1,9	2,16
40 °C	0,78	0,97	1,14	1,32	1,5	1,71	1,94	2,22	2,54
35 °C	0,89	1,08	1,28	1,48	1,7	1,95	2,24	2,58	2,97
30 °C	0,99	1,2	1,42	1,66	1,92	2,22	2,57	2,98	3,47
25 °C	1,09	1,33	1,58	1,85	2,17	2,52	2,94	3,44	4,04
20 °C	1,21	1,46	1,75	2,07	2,44	2,86	3,36	3,97	4,7

Все данные могут быть изменены без предварительного уведомления