

Модель: FVR-H-100-300

Хладагент: R134a

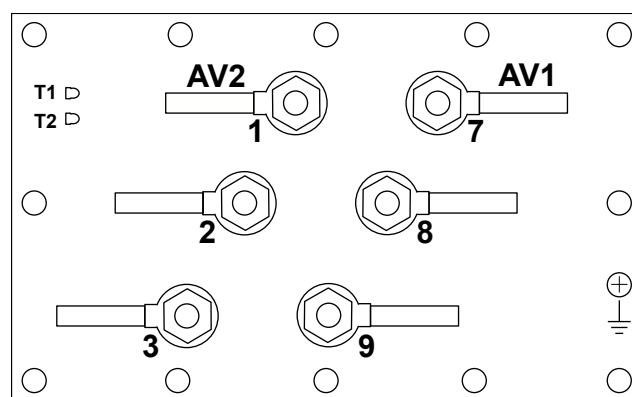
Электропитание: 400/3/50 PWS

Технические данные:

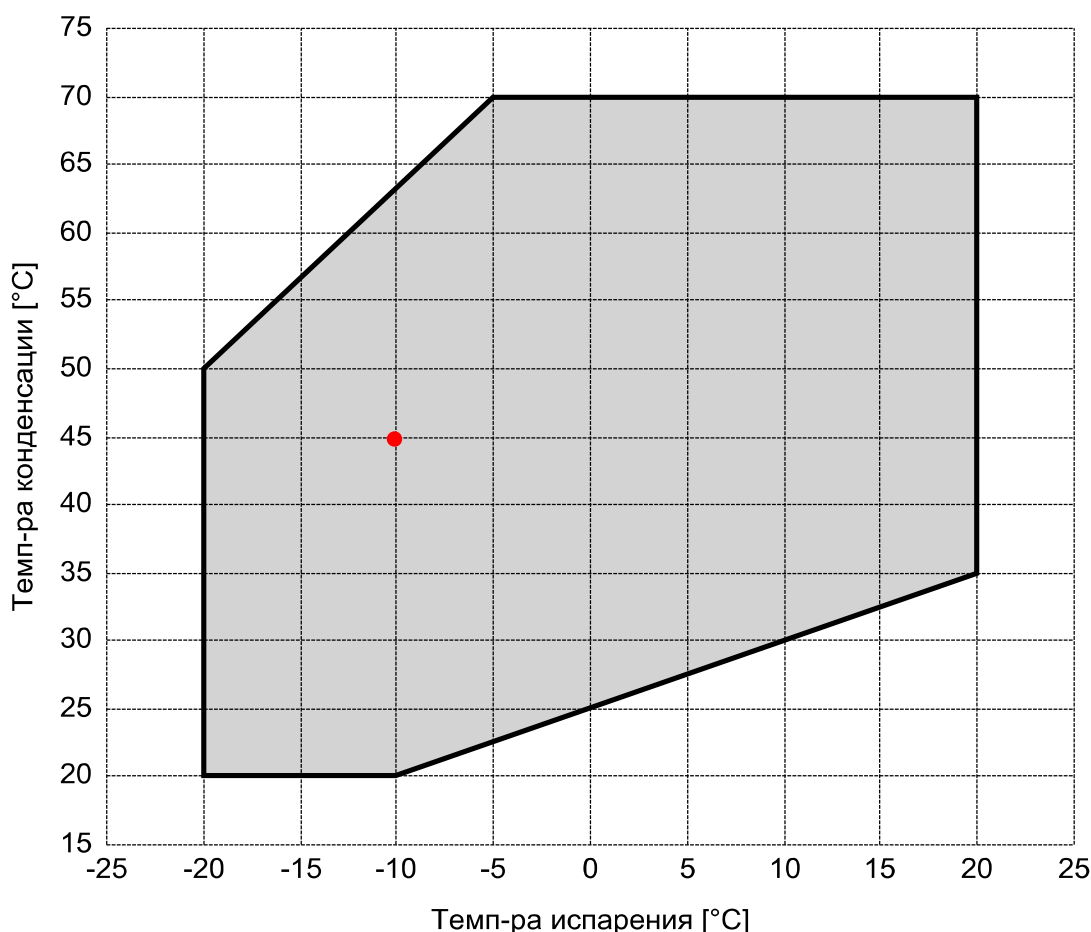
Объемная произв-ть	300 m³/h
номин-ое значение скорости вращения	2900 rpm
Напряжение двигателя	400 V
номин-ое значение частоты эл. сети	50 Hz
Максимальный рабочий ток (MRA)	183 A
Ток заблокированного ротора (LRA)	488 A
Ток заблокированного ротора (LRA), DOL	767 A
Вес нетто	432 kg
Холодильное масло	FRASCOLD POE170
Максимальное статическое давление BP	20,5 bar
Максимальное рабочее давление HP	30 bar

Уровень шума:

Электрические подключения:



Границы применения:



Рекомендуемые условия EN12900

- Перегрев всас. Газа = 10 K
- Переохлаждение жидкости = 0 K
- 100% производительности

Сертифицирован:

- Frascold tentative data

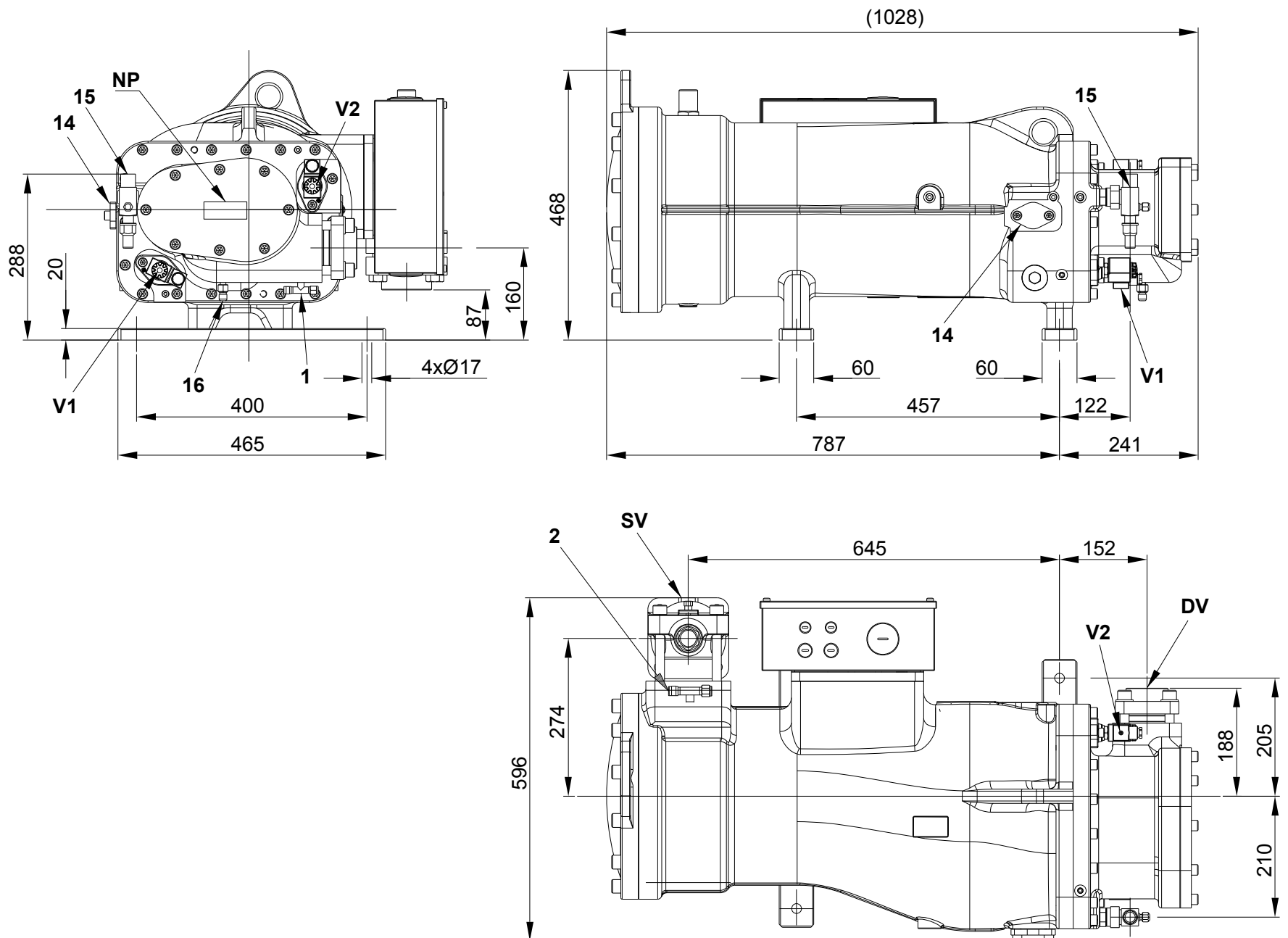
Все данные могут быть изменены без предварительного уведомления

Модель: FVR-H-100-300

Хладагент: R134a

Электропитание: 400/3/50 PWS

Размеры:



Комментарии:

SV: Всасывающий вентиль	80 mm	2: Разъем для низкого давления	1/4" SAE
DL: Подключение компрессорной линии	67 mm	14: Разъем ECO / впрыск жидкости	-
V1: Клапан регулировки производительности	-	15: Разъем возврата масла	7/8" in - 22 mm
V2: Клапан регулировки производительности	-	16: Датчик температуры нагнетания	-
1: Разъем для высокого давления	1/4" SAE	NP: Заводская этикетка на компрессоре	-

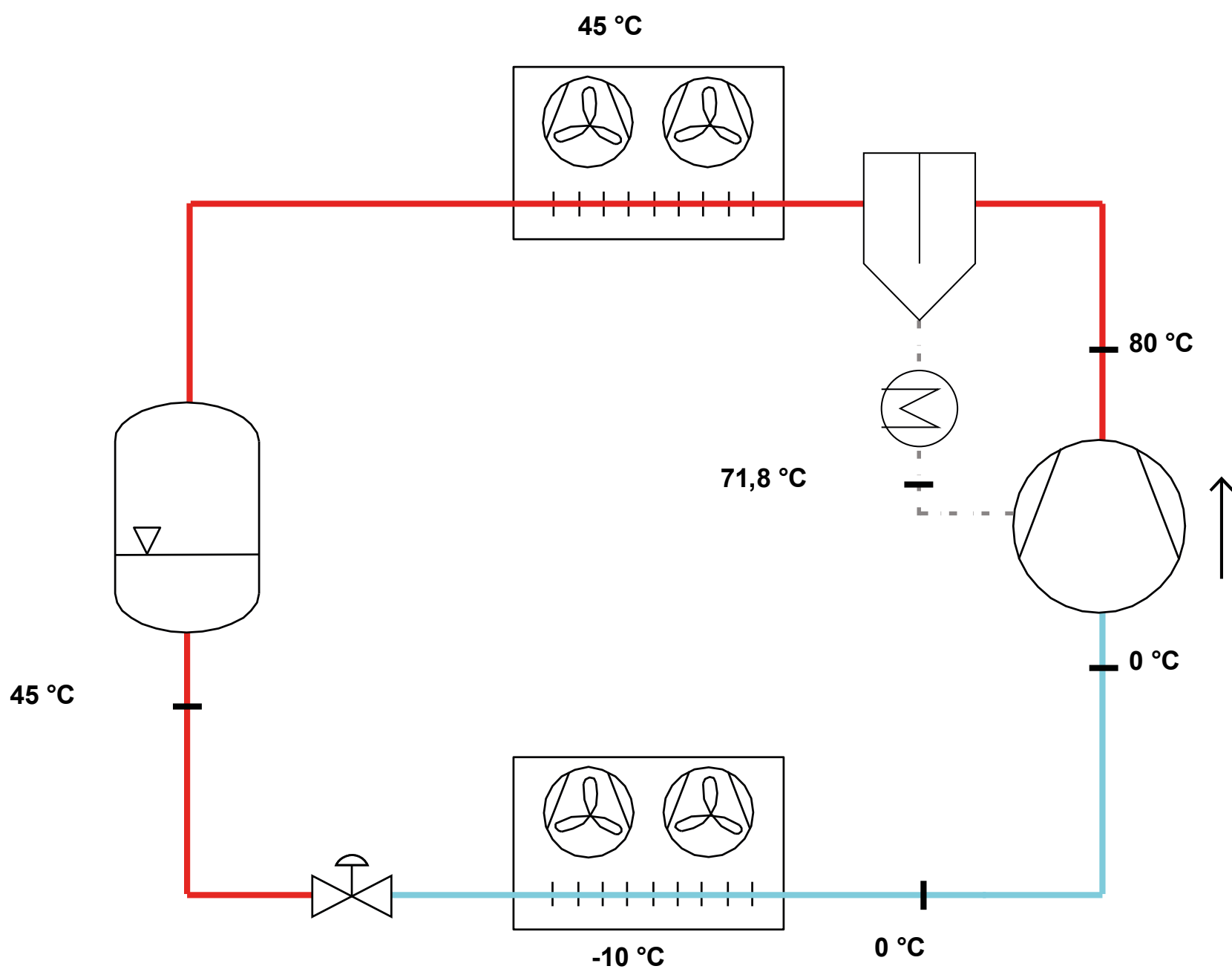
Все данные могут быть изменены без предварительного уведомления

Модель: FVR-H-100-300

Хладагент: R134a

Электропитание: 400/3/50 PWS

P&I Diagram:



Все данные могут быть изменены без предварительного уведомления

Модель: FVR-H-100-300

Хладагент: R134a

Электропитание: 400/3/50 PWS

Коэффициенты полинома согласно стандарта EN12900 for FVR-H-100-300:

*S = T_{evap} ; D = T_{cond}

Рекомендуемые условия

Хладагент	R134a
Темп-ра окружающей среды	35 °C
Перегрев всас. Газа	10 K
Переохлаждение жидкости	0 K
Эл. частота	50 Hz

	Холодопроизводительность [W]	Потребляемая мощность [W]
C1	2,043850E+005	2,745300E+004
C2	7,861580E+003	8,560720E+002
C3	3,613050E+002	6,269960E+001
C4	1,239940E+002	1,802370E+001
C5	1,088620E+001	-2,710270E+001
C6	-3,750620E+001	1,081580E+001
C7	6,687080E-001	8,896980E-002
C8	-4,200970E-001	-2,813250E-001
C9	-7,552070E-001	2,658330E-001
C10	1,508370E-001	-2,740750E-003

$$Y = C1 + C2*S + C3*D + C4*S^2 + C5*S*D + C6*D^2 + C7*S^3 + C8*D*S^2 + C9*S*D^2 + C10*D^3$$

Показатель произв-ти:

Режим эксплуатации	Субкритический, 100 % производительности
Переохлаждение жидкости	0 K
Перегрев всас. Газа	10 K
Полезный перегрев	100 %
Эл. частота	50 Hz
Требуется охлаждение! Вентилятор для головки блока	

Холодопроизводительность [kW]

T.Евар	-20 °C	-15 °C	-10 °C	-5 °C	0 °C	5 °C	10 °C	15 °C	20 °C
70 °C	-	-	-	75,299	97,633	124,697	156,991	195,019	239,28
65 °C	-	-	-	86,271	110,83	140,223	174,952	215,518	262,423
60 °C	-	-	74,872	97,028	123,622	155,155	192,129	235,046	284,407
55 °C	-	63,702	83,558	107,456	135,896	169,381	208,412	253,49	305,118
50 °C	53,028	70,687	91,991	117,441	147,539	182,787	223,686	270,737	324,442
45 °C	58,682	77,494	100,057	126,872	158,439	195,26	237,838	286,673	342,268
40 °C	64,233	84,011	107,644	135,634	168,481	206,688	250,756	301,186	358,48
35 °C	69,57	90,124	114,638	143,614	177,553	216,956	262,325	314,162	372,968
30 °C	74,578	95,72	120,927	150,7	185,541	225,952	272,434	-	-
25 °C	79,145	100,686	126,396	156,778	192,333	-	-	-	-
20 °C	83,158	104,908	130,934	-	-	-	-	-	-

Потребляемая мощность [W]

T.Евар	-20 °C	-15 °C	-10 °C	-5 °C	0 °C	5 °C	10 °C	15 °C	20 °C
70 °C	-	-	-	82539	83899	85176	86436	87746	89173
65 °C	-	-	-	75367	76473	77565	78711	79977	81430
60 °C	-	-	67716	68643	69560	70534	71632	72921	74467
55 °C	-	60893	61634	62368	63163	64086	65203	66581	68287
50 °C	54846	55392	55936	56545	57285	58223	59425	60958	62890
45 °C	49865	50212	50627	51176	51927	52946	54300	56055	58279
40 °C	45141	45355	45706	46263	47091	48258	49830	51874	54457
35 °C	40676	40822	41177	41807	42779	44161	46017	48416	51424
30 °C	36471	36617	37041	37811	38994	40656	42864	-	-
25 °C	32529	32740	33301	34278	35738	-	-	-	-
20 °C	28851	29195	29959	-	-	-	-	-	-

Холодильный коэффициент [W/W]

T.Евар	-20 °C	-15 °C	-10 °C	-5 °C	0 °C	5 °C	10 °C	15 °C	20 °C
70 °C	-	-	-	0,91	1,16	1,46	1,82	2,22	2,68
65 °C	-	-	-	1,14	1,45	1,81	2,22	2,69	3,22
60 °C	-	-	1,11	1,41	1,78	2,2	2,68	3,22	3,82
55 °C	-	1,05	1,36	1,72	2,15	2,64	3,2	3,81	4,47
50 °C	0,97	1,28	1,64	2,08	2,58	3,14	3,76	4,44	5,16
45 °C	1,18	1,54	1,98	2,48	3,05	3,69	4,38	5,11	5,87
40 °C	1,42	1,85	2,36	2,93	3,58	4,28	5,03	5,81	6,58
35 °C	1,71	2,21	2,78	3,44	4,15	4,91	5,7	6,49	7,25
30 °C	2,04	2,61	3,26	3,99	4,76	5,56	6,36	-	-
25 °C	2,43	3,08	3,8	4,57	5,38	-	-	-	-
20 °C	2,88	3,59	4,37	-	-	-	-	-	-

Все данные могут быть изменены без предварительного уведомления